



Cyfnod Allweddol 2 - Isaf Llyfr Gweithgareddau Oedrannau 7-9

Enw: _____

Dosbarth: _____

Dyddiad: _____



**Croeso I'r
Sŵ Môr Môn!**

Hello! Fy enw I yw **Seamor**,
ac yn y llyfr gweithgaredd
hwn bydd fy ffrindiau a
minnau yn rhoi llawer o
ffeithiau hwyl i chi am yr
anifeiliaid y byddwch yn eu
gweld.

Ystafell Ffrynt

1. Mae nifer o wahanol fathau o lledod yn y tanc Pier. Enwch ddau rywogaeth o bysgodyn gwastad y gallwch eu gweld.

_____ a _____

2. Mae llawer o anifeiliaid, fel Lledod, gall newid eu lliw i gydweddu â'u hamgylchoedd. Gelwir hyn yn guddliw. Pam ydych chi'n meddwl eu bod wedi addasu i allu newid eu lliw?

3. Cywir neu anghywir? Mae pysgodyn fel Lleden chwith mewn gwirionedd yn gorwedd ar eu hochr.

Cywir

Anghywir

4. Allwch chi ddod o hyd i anifail yn yr ystafell hon nad yw'n bysgod?
Beth ydyw?

Ystafell Heb Esgyrn

5. Mae'r holl anifeiliaid yn yr ystafell hon mewn grŵp o'r enw Infertebratau. Beth mae "infertebrat" yn ei olygu? _____

6. Gellir rhoi anifeiliaid mewn grwpiau gydag anifeiliaid tebyg eraill. Gelwir hyn yn ddsbarthiad. Allwch chi ddod o hyd i anifail o bob grŵp yn yr ystafell hon? Ysgrifennwch eich atebion yn y manau cywir isod.

Cramenogion - Cael cragen galed, wyth coes gerdded a dau grafanc, er enghraifft:

Cephalopodau - Rhowch wyth coes o'r enw tentaclau, a gallant gropian ar hyd gwely'r môr neu nofio gan ddefnyddio gyriant jet. Gall y rhan fwyaf newid lliw, er enghraifft:

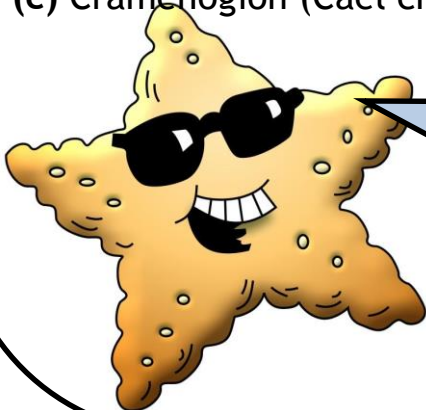
Echinoderms - Er enghraifft, cael croen pigog, ceg ganolog a channoedd o draed tiwb bach :

7. Pa grŵp o anifeiliaid y mae bodau dynol yn perthyn iddynt? ***Ticiwch yr ateb cywir.***

a) Ymlusgiaid (yn wyau gwaed oer ac yn dodwy)

(b) Mamaliaid (A yw gwaed cynnes a thyfu ifanc y tu mewn i'w cyrff)

(c) Cramenogion (Cael cragen galed ar du allan eu cyrff)



Oeddet ti'n gwybod?
Mae seren fôr yn gallu adfywio (**ail-dyfu**) braich os ymosodir arnynt gan ysglyfaethwr.

Ysbwriel morol

8. Rhowch ddwy ffordd y mae bodau dynol yn effeithio ar y moroedd mewn ffordd negyddol :

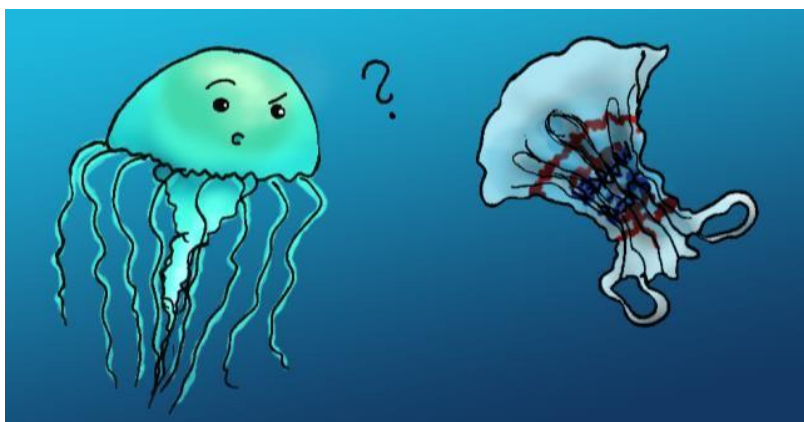
1. _____

2. _____

9. Rhowch ddwy ffordd y mae bodau dynol yn effeithio ar y moroedd mewn ffordd gadarnhaol :

1. _____

2. _____



Global warming is one of the biggest problems caused by pollution. This is the warming up of the world's oceans. Temperatures are increasing at such a fast rate that many animals can't adapt quickly enough to survive.

10. Enwch anifail morol a fyddai'n cael ei effeithio'n gyflym gan y moroedd yn cynhesu:

11. Ble yn yr moroedd y gellir dod o hyd i'r anifail hwn?

Bridio a chadwraeth

12. Beth mae môr-gyllyll eu defnyddio i newid eu safle yn y golofn ddŵr?
(awgrym: weithiau mae pobl yn rhoi'r rhain i adar i gnoi arnynt.)

13. Mae môr-gyllyll yn ysglyfaethwyr sy'n defnyddio adweithiau cyflym i ddal eu hysglyfaeth gyda thablau bwydo hir. Beth maen nhw'n ei ddefnyddio yn lle dannedd i'w galluogi i fwydo?



Mae gen i gelloedd yn fy nghroen a elwir yn **gromatopau**. Mae'r rhain yn caniatáu i mi newid lliw mewn amrantiad.

14. Mae llawer o blanhigion ac anifeiliaid yn cael eu cysylltu gan gadwyn fwyd. Cwblhewch y gadwyn fwyd pysgodyn bysgod hon trwy lenwi'r geiriau o'r dewisiadau isod.

Pibell - fôr

Egni

Anifeiliaud

Ffotosynthesis

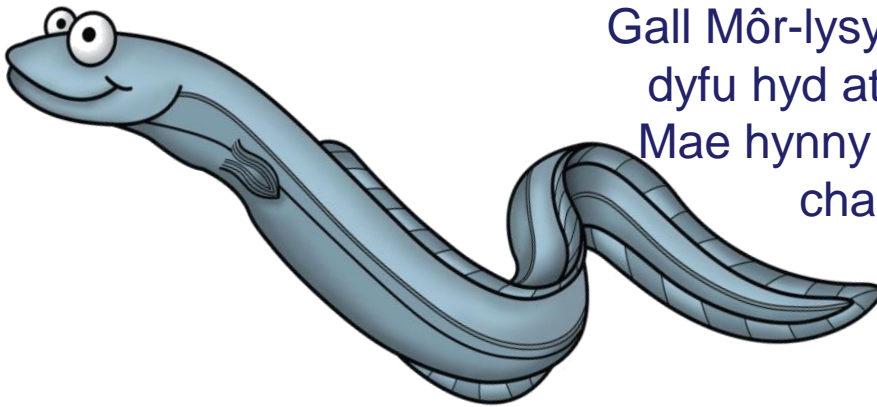
Tyfu

Mae'r haul yn rhoi golau haul, yn ffynhonnell o _____ . Mae ffytoplancion (planhigion bach microsgopig) yn defnyddio egni'r haul i dyfu. Gelwir y broses hon yn _____ . Mae sŵoplancton yn _____ bach. Maent yn cael egni i _____ trwy fwyta'r ffytoplancion. Mae'r _____ yn bwyta'r sŵoplancton bach gan ei fod yn cael ei gario heibio yn y cerrynt.

Y llongddrylliad

15. Edrychwch ar yr arteffactau sy'n cael eu harddangos. Darganfuwyd yr eitemau hyn mewn llongddrylliadau ledled Prydain. Beth yw llongddrylliad?

16. Beth yw enw'r llong lle darganfuwyd log y llong?



OEDDET TI'N GWYBOD??

Gall Môr-lysywen benywaidd dyfu hyd at 3 metr o hyd. Mae hynny bron mor hir â char bach.

17. Beth mae Môr-lysywen yn ei fwyta? _____

18. A fydden nhw'n goroesi trwy fwydo gwymon? OES / NAC OES

19. Mae pysgodyn yn y llongddrylliad sy'n wenwynig. Gall anifail gwenwynig eich chwistrellu â thocsin sy'n niweidiol i'r corff. Pa bysgod ydyw?

20. Allwch chi feddwl am unrhyw anifeiliaid eraill sy'n defnyddio gwenwyn neu wenwyn?

Nid oes rhaid i hyn fod yn enghraifft Forol

Y ddeorfa cimychiaid

21. Beth yw enw'r rhywogaeth o gimwch sy'n cael eu harddangos

22. A oes gan gimychiaid sgerbwd fel ein un ni? OES / NAC OES

23. Pa fath o sgerbwd sydd ganddynt? _____

24. Pam ydych chi'n meddwl bod gan y cimychiaid fandiau elastig o amgylch eu crafangau?

1. _____

2. _____

25. Bydd cimychiaid yn lladd eu cragen (tynnu eu cragen allanol) wrth iddyn nhw gael...

Mwy

Llai

26. Mae cael gwarded ar eu cragen fel arfer yn digwydd yn ystod adegau pan fydd digonedd o fwyd. Pa amser o'r flwyddyn ydych chi'n meddwl bod cimychiaid a chramenogion eraill yn tynnu eu cregyn?



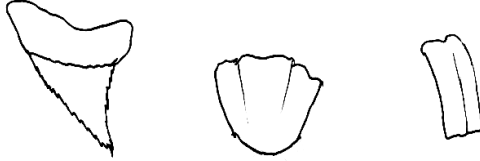
Oeddet ti'n gwybod?

Yn y gwyllt, mae cimychiaid Ewropeaidd yn byw bywyd unigol, ac nid ydynt yn caniatáu i gimychiaid eraill fod yn eu tiriogaeth.

Maent yn **ganibals**, yn barod i ymladd yn erbyn y farwolaeth. Efallai y bydd yr enillydd yn bwyta'r collwr hyd yn oed!

Pwll Siarcod

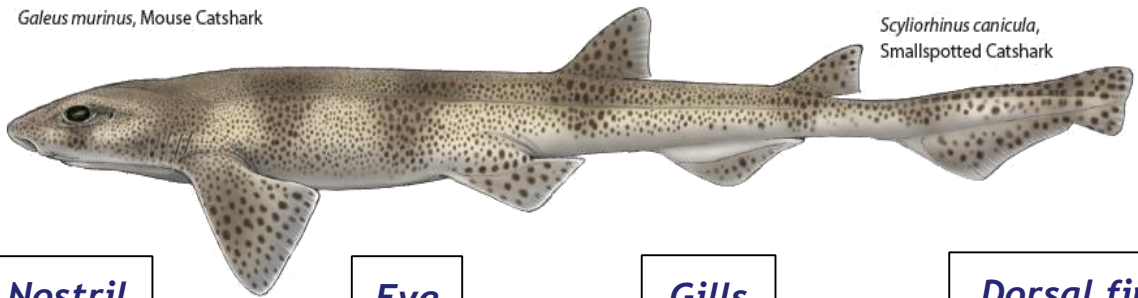
27. Mae siarcod yn ysglyfaethwyr. Mae hyn yn golygu eu bod yn hela anifeiliaid eraill am fwyd. Fel ysglyfaethwyr mae arnynt angen dannedd i'w dal a bwyta eu hysglyfaeth. Pa fath o ddannedd sydd eu hangen arnoch yn eich barn chi? *Rhowch gylch o gwmpas yr ateb cywir.*



28. A allwch chi labelu gwahanol rannau'r Morgi brych)? *Tynnwch linellau o'r geiriau i'r llun.*

Galeus murinus, Mouse Catshark

Scyliorhinus canicula, Smallspotted Catshark



Nostril

Eye

Gills

Dorsal fin



Scyliorhinus stellaris, Nursehound

© Shark Trust

29. Allwch chi enwi dwy rywogaeth arall o siarc?

1. _____

2. _____

30. Edrychwch ar y modelau sy'n hongian uwchlaw'r pwll siarc. Mae dau siarc a mamal morol. Allwch chi nodi pa un?

1. Siarc: _____

2. mamal morol: _____

31. Rhowch un gwahaniaeth rhwng Siarcod (*pysgod*) a Dolffiniaid (*mamaliaid morol*)? _____

Coedwig Bysgod Fawr

32. A yw'r datganiadau hyn yn gywir neu'n anghywir?

Cywir Anghywir

Gall Cranc heglog pigog dyfu hyd at 3 metr ar draws.

Mae Morgath ddreiniog wedi'u cuddliwio'n dda.

Mae crancod yn tynnu eu cregyn i dyfu.

Dim ond mewn moroedd trofannol y gellir dod o hyd i gig.

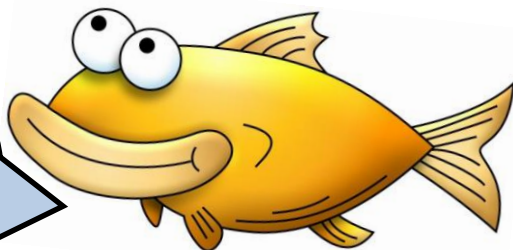
Roedd Morgath ddreiniog yn gosod achosion wyau.

Mae draenogiaid môr hefyd yn gosod pyrsiau'r forforwyn.

Mae Morgi brych yn fath o siarc.

Oeddet ti'n gwybod?

Mae rhai pysgod fel draenogiaid môr ifanc yn nofio gyda'i gilydd mewn grŵp o'r enw helfa. Mae hyn yn eu hamddiffyn rhag ysglyfaethwyr ac yn gadael iddynt helpu ei gilydd i ddod o hyd i fwyd.



33. *Mae gan wahanol anifeiliaid wahanol fathau o sgerbydau. Mae gennym esgyrn calsiwm sy'n solet ac nid ydynt yn plygu. Mae hyn yn diogelu ein horganau rhag niwed. Mae gan siarcod, oherwydd yr angen i hela ar gyflymder uchel, sgerbwd hyblyg sy'n llawer ysgafnach na ni.*

Beth yw sgerbydau siarc wedi'u gwneud? _____

34. Mae niferoedd y siarcod ledled y byd yn gostwng yn ddramatig bob blwyddyn. Mae hyn oherwydd y nifer o fygythiadau maent yn eu hwynebu bob dydd. Enwch un o'r prif beryglon i siarcod?

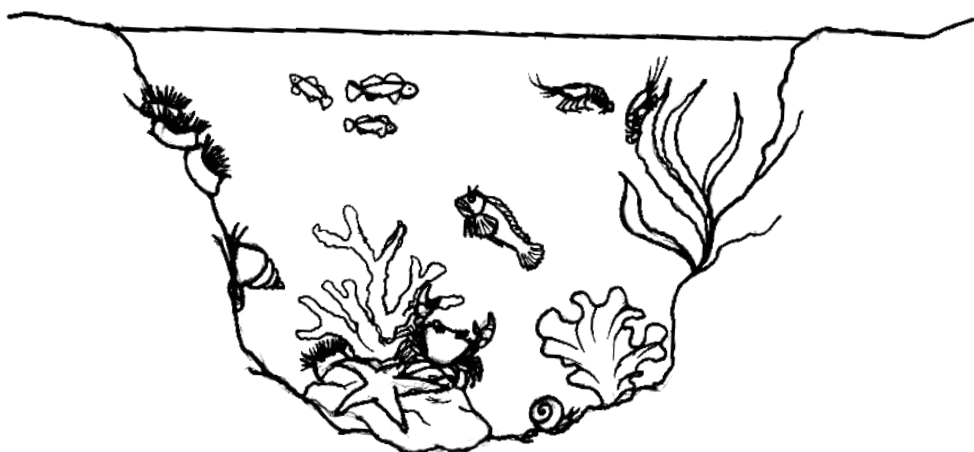
Pyllau glan môr

35. Enwch dri anifail y gallech ddod o hyd iddynt mewn pwll craig:

1. _____

2. _____

3. _____



Mae pyllau glan môr yn cael eu creu gan byllau o ddŵr yn cael eu dal ar y lan pan fydd y llanw yn mynd allan. Mae'r pyllau glan môr hyn yn dueddol o gael newidiadau dramatig sy'n gofyn bod yr anifeiliaid sy'n byw yno yn anodd eu lladd.

36. Beth fyddai'n effeithio ar bwll glan môr yn y gaeaf?

37. Pan fydd dŵr yn anweddu yn yr haf gan pyllau glan môr, yr hyn a gadael ar ôl yn cynyddu meintiau? (*gallwch ei flasgu yn y dŵr*)

38. Mae pyllau glan môr yn lle da i ysglyfaethwyr ddod o hyd i fwyd. Allwch chi enwi dau fath o anifail sy'n hela mewn pyllau glan môr?

1. _____

2. _____

Hwyl a gemau

Llenwch y bylchau.

- S _ _ R _ - Ysglyfaethwr enwog.
 _ I B _ _ _ F O _ - Cefnder I Morfarch.
 _ R A _ _ - Mae ganddo grafangau mawr.
 C _ M W _ _ - Mae ei las a phobol yn ei fwyta.

TheTeachersCorner.net

provided by: www.TheTeachersCorner.net

A	P	T	N	N	A	L	Y	W	G
O	F	J	O	N	O	M	Y	W	G
H	I	N	B	N	J	M	K	F	C
P	N	P	B	E	N	E	R	I	P
Z	L	V	O	H	U	A	A	K	Y
A	C	T	I	T	R	T	U	C	S
H	X	M	K	E	F	K	G	R	G
Q	G	J	O	A	W	P	N	E	O
O	E	O	T	R	K	O	G	F	D
M	Y	I	L	T	W	N	B	W	B



GWYMON
 GWYLAN
 MOR
 TRAETH
 TONNAU
 PYSGOD

Yn olaf, ysgrifennwch am eich ymweliad â Sw Môr Môn. Pa un oedd eich hoff anifail? Beth oedd eich hoff ran o'ch diwrnod?
