



Cyfnod Allweddol 2 - Isaf
Llyfr Gweithgareddau
Oedrannau 7-9
Llyfryn ateb
athrawon



Croeso I'r
Sŵ Môr Mon!

Hello! Fy enw I yw Seamor,
ac yn y llyfr gweithgaredd
hwn bydd fy ffrindiau a
minnau yn rhoi llawer o
ffeithiau hwyl i chi am yr
anifeiliaid y byddwch yn eu
gweld.

Ystafell Ffrynt

1. Mae nifer o wahanol fathau o lledod yn y tanc Pier. Enwch ddau rywogaeth o bysgodyn gwastad y gallwch eu gweld.

Lleden chwith a Lleden goch

2. Mae llawer o anifeiliaid, fel Lledod, gall newid eu lliw i gydweddu â'u hamgylchoedd. Gelwir hyn yn guddliw. Pam ydych chi'n meddwl eu bod wedi addasu i allu newid eu lliw?

Cuddliw. Yn bennaf am guddio rhag ysglyfaethwyr ond hefyd i guddio rhag eu hysglyfaeth

3. Cywir neu anghywir? Mae pysgodyn fel Lleden chwith mewn gwirionedd yn gorwedd ar eu hochr.

Cywir

Anghywir

4. Allwch chi ddod o hyd i anifail yn yr ystafell hon nad yw'n bysgod? Beth ydyw?

Cimwch goch / Draenog y môr bwydadwy / Heulseren

No Bone Zone

5. Mae'r holl anifeiliaid yn yr ystafell hon mewn grŵp o'r enw Infertebratau. Beth mae "infertebrat" yn ei olygu?

Anifeiliaud heb asgwrn cefn.

6. Gellir rhoi anifeiliaid mewn grwpiau gydag anifeiliaid tebyg eraill. Gelwir hyn yn ddsbarthiad. Allwch chi ddod o hyd i anifail o bob grŵp yn yr ystafell hon? Ysgrifennwch eich atebion yn y manau cywir isod.

Cramenogion - Cael cragen galed, wyth coes gerdded a dau grafanc, er enghraifft:

Cimwch

Cephalopodau - Rhowch wyth coes o'r enw tentaclau, a gallant gropian ar hyd gwely'r môr neu nofio gan ddefnyddio gyriant jet. Gall y rhan fwyaf newid lliw, er enghraifft:

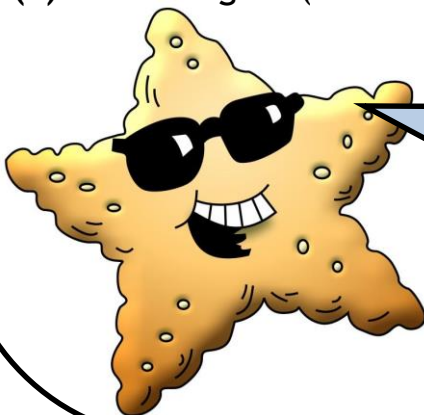
Octopws

Echinoderms - Er enghraifft, cael croen pigog, ceg ganolog a channoedd o draed tiwb bach :

Seren Fôr

7. Pa grŵp o anifeiliaid y mae bodau dynol yn perthyn iddynt? *Ticiwch yr ateb cywir.*

- a) Ymlusgiaid (yn wyau gwaed oer ac yn dodwy)
(b) Mamaliaid (A yw gwaed cynnes a thyfu ifanc y tu mewn i'w cyrff)
(c) Cramenogion (Cael cragen galed ar du allan eu cyrff)



Oeddet ti'n gwybod?
Mae seren fôr yn gallu adfywio (**ail-dyfu**) braich os ymosodir arnynt gan ysglyfaethwr.

Ysbwriel morol

8. Rhowch ddwy ffordd y mae bodau dynol yn effeithio ar y moroedd mewn ffordd negyddol :

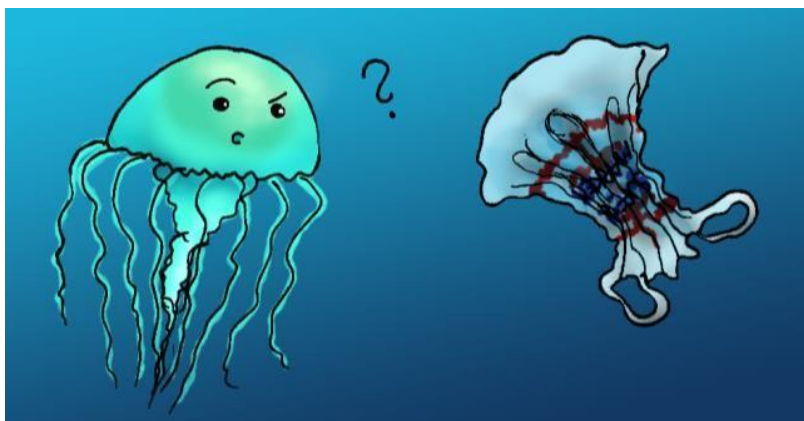
1. Sbwriel Morol

2. Llygredd

9. Rhowch ddwy ffordd y mae bodau dynol yn effeithio ar y moroedd mewn ffordd gadarnhaol :

1. Cadwraeth

2. Rheolaeth



Global warming is one of the biggest problems caused by pollution. This is the warming up of the world's oceans. Temperatures are increasing at such a fast rate that many animals can't adapt quickly enough to survive.

10. Enwch anifail morol a fyddai'n cael ei effeithio'n gyflym gan y moroedd yn cynhesu:

Unrhyw anifail sy'n byw mewn amgylchedd oer

11. Ble yn yr moroedd y gellir dod o hyd i'r anifail hwn?

Bleiddiaid y môr (dyfroedd yr Arctig) Arth wen (taflenni iâ'r Arctig uwchben y môr, Canada ac ati) Lleoedd oer

Bridio a chadwraeth

12. Beth mae môr-gyllyll eu defnyddio i newid eu safle yn y golofn ddŵr? *(awgrym: weithiau mae pobl yn rhoi'r rhain i adar i gnoi arnynt.)*

Asgwrn y gors

13. Mae môr-gyllyll yn ysglyfaethwyr sy'n defnyddio adweithiau cyflym i ddal eu hysglyfaeth gyda thablau bwydo hir. Beth maen nhw'n ei ddefnyddio yn lle dannedd i'w galluogi i fwydo?

Pig



Mae gen i gelloedd yn fy nghroen a elwir yn **gromatopau**. Mae'r rhain yn caniatáu i mi newid lliw mewn amrantiad.

14. Mae llawer o blanhigion ac anifeiliaid yn cael eu cysylltu gan gadwyn fwyd. Cwblhewch y gadwyn fwyd pysgodyn bysgod hon trwy lenwi'r geiriau o'r dewisiadau isod.

Pibell - fôr

Egni

Anifeiliaud

Ffotosynthesis

Tyfu

Mae'r haul yn rhoi golau haul, yn ffynhonnell o **Egni**. Mae ffytoplanton (planhigion bach microsgopig) yn defnyddio egni'r haul i dyfu. Gelwir y broses hon yn **ffotosynthesis**. Mae sŵoplancton yn **anifeiliaud** bach. Maent yn cael egni i **tyfu** trwy fwyta'r ffytoplanton. Mae'r **Pibell-fôr** yn bwyta'r sŵoplancton bach gan ei fod yn cael ei gario heibio yn y cerrynt.

Y llongddrylliad

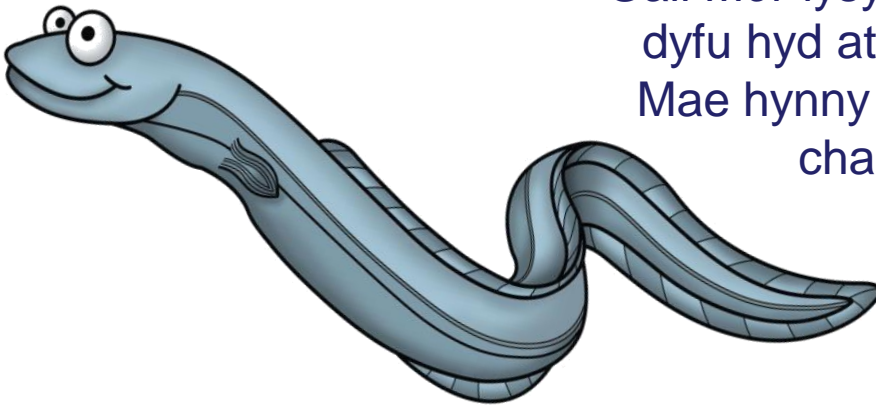
15. Edrychwch ar yr arteffactau sy'n cael eu harddangos. Darganfuwyd yr eitemau hyn mewn llongddrylliadau ledled Prydain. Beth yw llongddrylliad?

Mae llong / cwch sydd wedi suddo o dan y dŵr.

16. Beth yw enw'r llong lle darganfuwyd log y llong?

OEDDET TI'N GWYBOD??

Gall Môr-lysywen benywaidd dyfu hyd at **3 metr** o hyd. Mae hynny bron mor hir â char bach.



17. Beth mae Môr-lysywen yn ei fwyta?

Pysgod a Sgwid

18. A fydden nhw'n goroesi trwy fwydo gwymon? **NAC OES**

19. Mae pysgodyn yn y llongddrylliad sy'n wenwynig. Gall anifail gwenwynig eich chwistrellu â thocsin sy'n niweidiol i'r corff. Pa bysgod ydyw?

Môr-wiber fach

20. Allwch chi feddwl am unrhyw anifeiliaid eraill sy'n defnyddio gwenwyn neu wenwyn?

Nid oes rhaid i hyn fod yn enghraifft Forol

Llyffant Llew / Sgorpion / Brogaod / Neidr

Y ddeorfa cimychiaid

21. Beth yw enw'r rhywogaeth o gimwch sy'n cael eu harddangos
Cimwch glas
22. A oes gan gimychiaid sgerbwd fel ein un ni? NAC OES
23. Pa fath o sgerbwd sydd ganddynt? Exoskeleton
24. Pam ydych chi'n meddwl bod gan y cimychiaid fandiau elastig o amgylch eu crafangau?

1. Stopiwch nhw i ymladd

2. I'w hatal rhag gwasgu'r staff (Gwnewch nhw'n ddiogel i'w trin)

25. Bydd cimychiaid yn lladd eu cragen (tynnu eu cragen allanol) wrth iddyn nhw gael...

Mwy

Llai

26. Mae cael gwared ar eu cragen fel arfer yn digwydd yn ystod adegau pan fydd digonedd o fwyd. Pa amser o'r flwyddyn ydych chi'n meddwl bod cimychiaid a chramenogion eraill yn tynnu eu cregyn?

Gwanwyn a haf



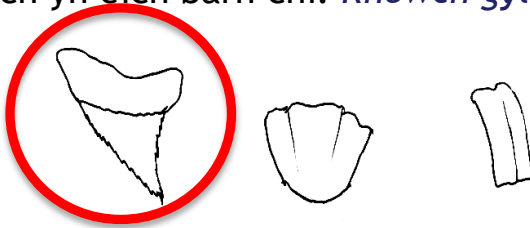
Oeddet ti'n gwybod?

Yn y gwyllt, mae cimychiaid Ewropeaidd yn byw bywyd unigol, ac nid ydynt yn caniatáu i gimychiaid eraill fod yn eu tiriogaeth.

Maent yn **ganibals**, yn barod i ymladd yn erbyn y farwolaeth. Efallai y bydd yr enillydd yn bwyta'r collwr hyd yn oed!

Pwll Siarcod

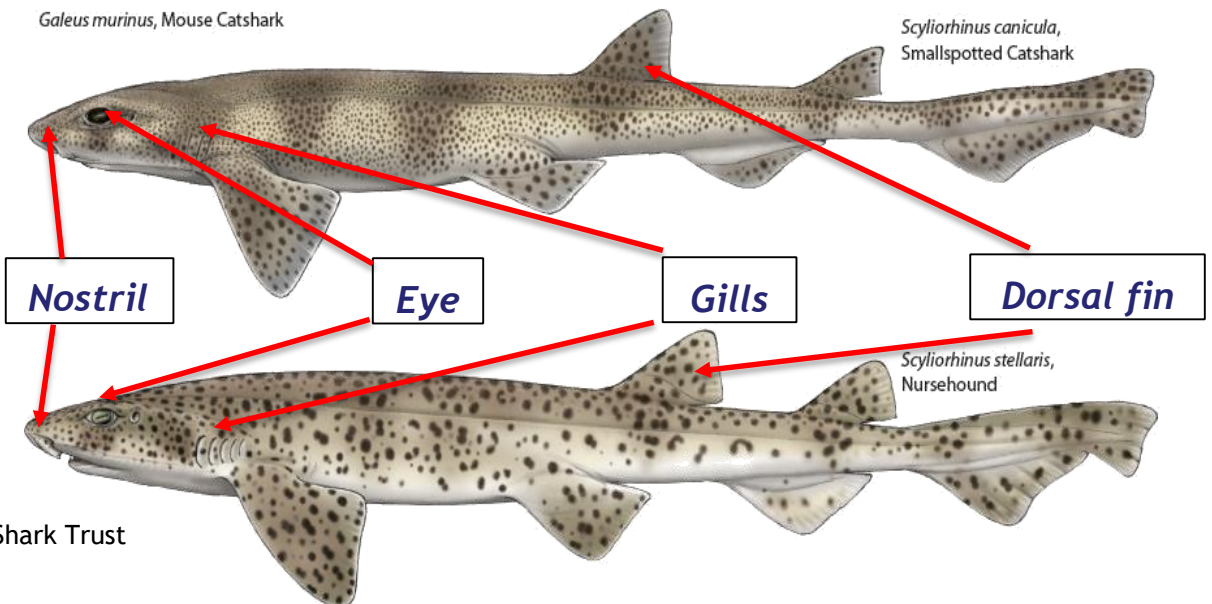
27. Mae siarcod yn ysglyfaethwyr. Mae hyn yn golygu eu bod yn hela anifeiliaid eraill am fwyd. Fel ysglyfaethwyr mae arnynt angen dannedd i'w dal a bwyta eu hysglyfaeth. Pa fath o ddannedd sydd eu hangen arnoch yn eich barn chi? *Rhowch gylch o gwmpas yr ateb cywir.*



28. A allwch chi labelu gwahanol rannau'r Morgi brych)? *Tynnwch linellau o'r geiriau i'r llun.*

Galeus murinus, Mouse Catshark

Scyliorhinus canicula,
Smallspotted Catshark



© Shark Trust

29. Allwch chi enwi dwy rywogaeth arall o siarc?
Helgi / Siarc las

30. Edrychwch ar y modelau sy'n hongian uwchlaw'r pwll siarc. Mae dau siarc a mamal morol. Allwch chi nodi pa un?

1. Siarc: **Heulgi**

2. mamal morol: **Dolffin**

31. Rhowch un gwahaniaeth rhwng Siarcod (*pysgod*) a Dolffiniaid (*mamaliaid morol*)?

Pysgod anadlu pan mewn dŵr / gwaed oer ond mae'n rhaid i famaliaid anadlu awyr / Cynnes gwaed.

Coedwig Bysgod Fawr

32. A yw'r datganiadau hyn yn gywir neu'n anghywir?

Cywi Anghywir

Gall Cranc heglog pigog dyfu hyd at 3 metr ar draws.

Mae Morgath ddreiniog wedi'u cuddliwio'n dda.

Mae crancod yn tynnu eu cregyn i dyfu.

Dim ond mewn moroedd trofannol y gellir dod o hyd i gig.

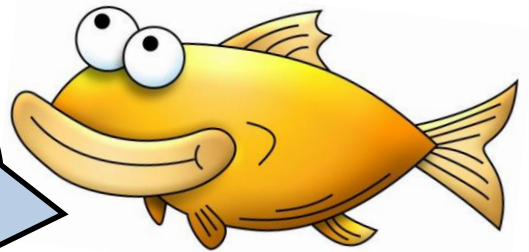
Roedd Morgath ddreiniog yn gosod achosion wyau.

Mae draenogiaid môr hefyd yn gosod pyrsiau'r forforwyn.

Mae Morgi brych yn fath o siarc.

Oeddet ti'n gwybod?

Mae rhai pysgod fel draenogiaid môr ifanc yn nofio gyda'i gilydd mewn grŵp o'r enw helfa. Mae hyn yn eu hamddiffyn rhag ysglyfaethwyr ac yn gadael iddynt helpu ei gilydd i ddod o hyd i fwyd.



33. Mae gan wahanol anifeiliaid wahanol fathau o sgerbydau. Mae gennym esgyrn calsiwm sy'n solet ac nid ydynt yn plygu. Mae hyn yn diogelu ein horganau rhag niwed. Mae gan siarcod, oherwydd yr angen i hela ar gyflymder uchel, sgerbwd hyblyg sy'n llawer ysgafnach na ni.

Beth yw sgerbydau siarc wedi'u gwneud? **Cartilag**

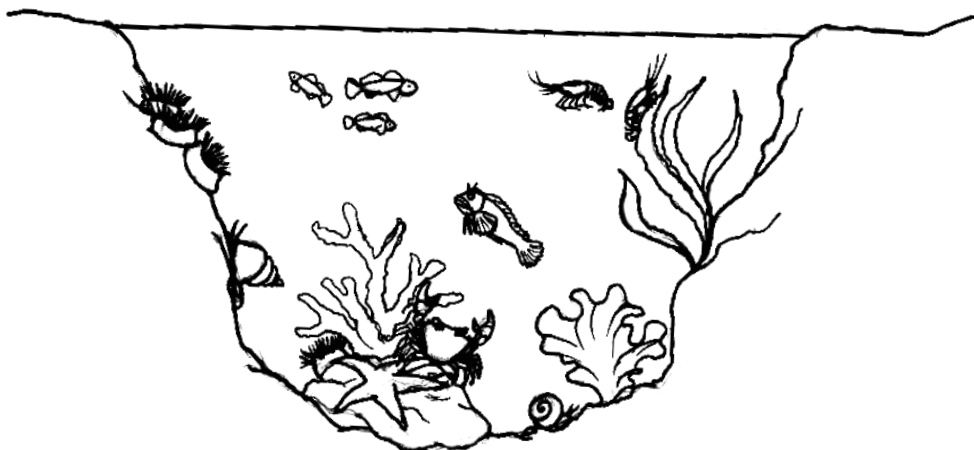
34. Mae niferoedd y siarcod ledled y byd yn gostwng yn ddramatig bob blwyddyn. Mae hyn oherwydd y nifer o fygythiadau maent yn eu hwynebu bob dydd. Enwch un o'r prif beryglon i siarcod?

Ffinio (Wedi'i hela am ei esgyll lle mae'r siarc yn cael ei ddal, mae'r esgyll yn cael eu torri oddi arnynt a siarc yn cael ei daflu yn ôl i'r môr).

Pyllau glan môr

35. Enwch dri anifail y gallech ddod o hyd iddynt mewn pwll craig:

1. Seren For
2. Anemoni
3. Llyfrothen lefn



Mae pyllau glan môr yn cael eu creu gan byllau o ddŵr yn cael eu dal ar y lan pan fydd y llanw yn mynd allan. Mae'r pyllau glan môr hyn yn dueddol o gael newidiadau dramatig sy'n gofyn bod yr anifeiliaid sy'n byw yno yn anodd eu lladd.

36. Beth fyddai'n effeithio ar bwll glan môr yn y gaeaf?

Tymheredd oer / rhewi

37. Pan fydd dŵr yn anweddu yn yr haf gan pyllau glan môr, yr hyn a gadael ar ôl yn cynyddu meintiau? (*gallwch ei flasgu yn y dŵr*)

Halen

38. Mae pyllau glan môr yn lle da i ysglyfaethwyr ddod o hyd i fwyd. Allwch chi enwi dau fath o anifail sy'n hela mewn pyllau glan môr?

1. Crehyrod (Heron) (a llawer o adar eraill).
2. Dyfrgwn (Otter) (ac unrhyw anifeiliaid eraill sy'n chwilota).

Hwyl a gemau

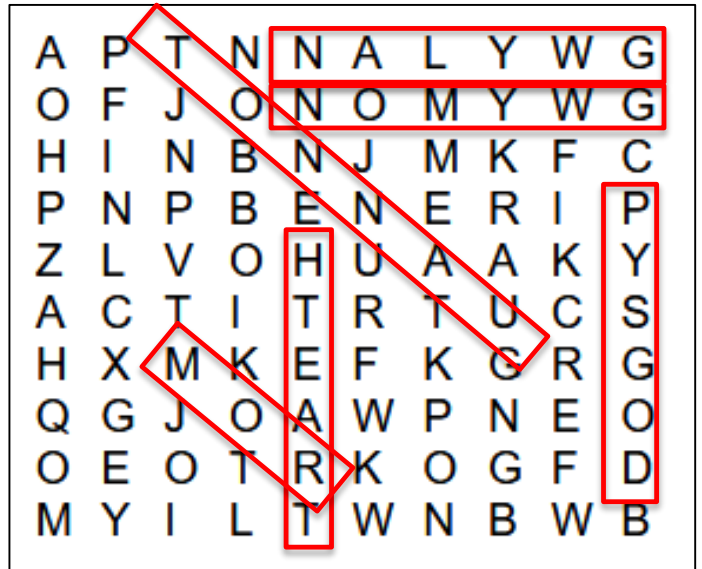
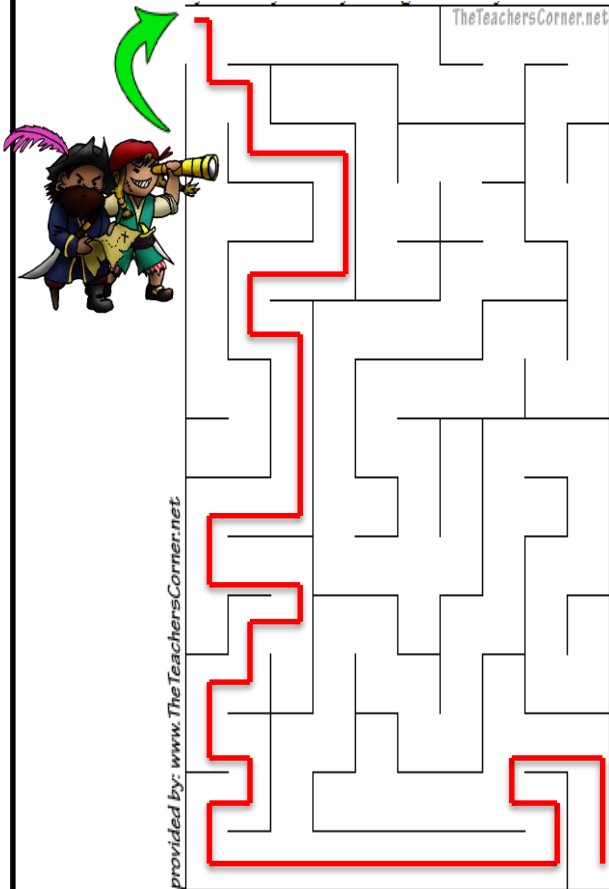
Llenwch y bylchau.

S I A R K - Ysglyfaethwr enwog.

P I B E L L F O R - Cefnder I Morfarch.

C R A N C - Mae ganddo grafangau mawr.

C I M W C H - Mae ei las a phobol yn ei fwyta.



GWYMON
GWYLAN
MOR
TRAETH
TONNAU
PYSGOD

Yn olaf, ysgrifennwch am eich ymweliad â Sw Môr Môn. Pa un oedd eich hoff anifail? Beth oedd eich hoff ran o'ch diwrnod?
