

Referenzen

LIGNO[®]
Akustik



Bürogebäude
Stuttgart / Deutschland

Bureau
Stuttgart / Allemagne

Ufficio
Stoccarda / Germania

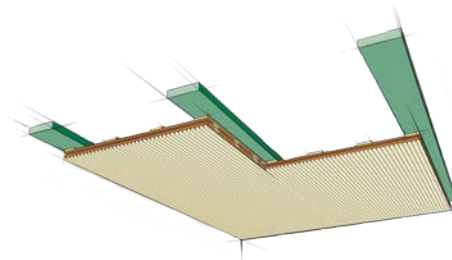
Office
Stuttgart / Germany

Deckenverkleidung
LIGNO Akustik light
Leistenprofil 625-12-4
Eiche, astrein

Revêtement
LIGNO Acoustique light
Profil 625-12-4
Chêne sans nœuds

Pannelli acustici
LIGNO Akustik light
Profilo 625-12-4
Rovere senza nodi

Ceiling panels
LIGNO Acoustic light
Profile 625-12-4
Oak without knots



Architektur: Ippolito Fleitz Group, Stuttgart
Fotos: Zoey Braun, Stuttgart





Schule
Griesheim / Deutschland

Ecole
Griesheim / Allemagne

Scuola
Griesheim / Germania

School
Griesheim / Germany

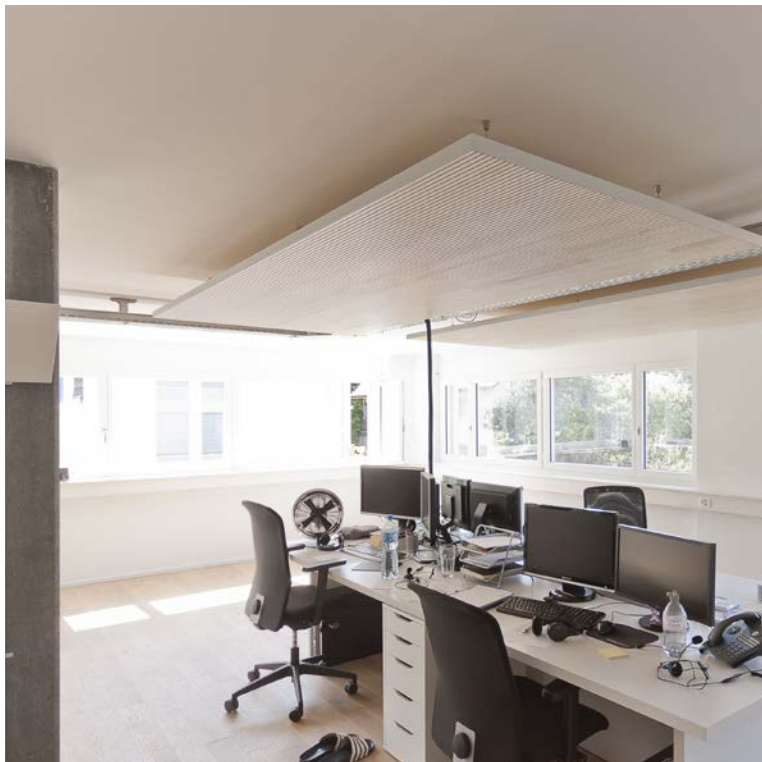
Akustik-Wandverkleidung
LIGNO Akustik light
Leistenprofil 625-12-4
Weisstanne astrein, lebhaft

Parement acoustique
LIGNO Acoustique light
Profil 625-12-4
Sapin blanc sans nœuds

Rivestimento acustico
LIGNO Akustik light
Profilo 625-12-4
Abete bianco senza nodi

Acoustic wall panelling
LIGNO Acoustic light
Profile 625-12-4
Silver fir knotless





Open space office, Konferenzraum
Lyss / Schweiz

Bureau paysager, salle de conférence
Lyss / Suisse

Sala delle conferenze
Lyss / Svizzera

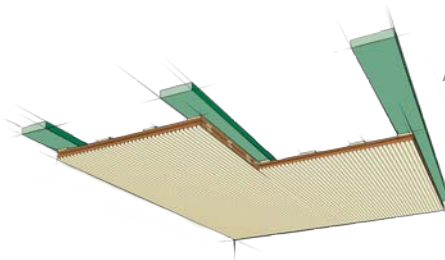
Open space office, meeting room
Lyss / Switzerland



Deckenverkleidung und Akustiksegel
LIGNO Akustik light
Leistenprofil 625-nature-4
Weisstanne astrein, weisslich endbehandelt

Revêtement et îlots
LIGNO Acoustique light
Profilo 625-nature-4
Sapin blanc sans nœuds, traité blanchâtre

Pannelli e vele acustici
LIGNO Akustik light
Profil 625-nature-4
Abete bianco senza nodi, trattato biancastro



Ceiling panels and acoustic sails
LIGNO Acoustic light
Profile 625-nature-4
Silver fir knotless, whitish treatment





Gemeindezentrum
mit Kindergarten, Café und Laden
Stetten SH / Schweiz

Centre communal
avec jardin d'enfants, bistro et magasin
Stetten SH / Suisse

Centro comunale
con asilo nido, bar e negozio
Stetten SH / Svizzera

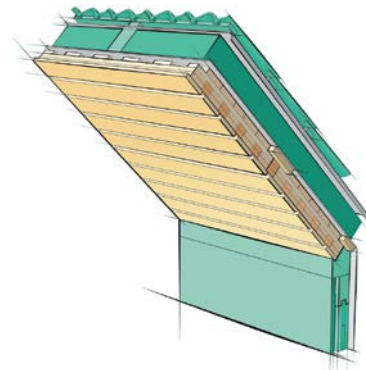
Municipal centre
with cafeteria and shop
Stetten SH / Switzerland

Tragendes Dachbauteil: Brettsperrholz-
Kastenelement LIGNO Block Q3 Akustik
Leistenprofil 625-12-4
Weisstanne astrein, lebhaft

Toit : Élément portante en bois lamellé-croisé
en caisson LIGNO Bloc Q3 Acoustique
Profil 625-12-4
Sapin blanc sans nœuds, veiné

Tetto: Elementi portanti X-lam scatolari
LIGNO Block Q3 Akustik
Profilo 625-12-4
Abete bianco senza nodi, vivace

Roof: Load-bearing CLT-element,
LIGNO Block Q3 Acoustic
Profile 625-12-4
Silver fir knotless, patterned





*Il
mystico
medix*

Familie Stettler
Waldvogel Schreinerei
Clientis Spar- und Leihkasse Thayngen
Bürgin Transport AG
Frei Gartenbau
Schwaninger AG
fertsicht architektur & bauleitung

Frühstück



Welthandelsorganisation WHO, Restaurant
Genf / Schweiz

Organisation Mondiale du Commerce, restaurant
Genève / Suisse

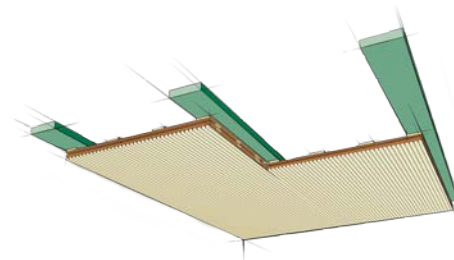
Organizzazione Mondiale del Commercio, ristorante
Ginevra / Svizzera

World Trade Organisation WTO, restaurant
Geneva / Switzerland

Deckenverkleidung
LIGNO Akustik light
Leistenprofil 625-25-8
Endbehandelt, weiss

Revêtement
LIGNO Acoustique light
Profil 625-25-8
Traitement final, blanc

Pannelli acustici
LIGNO Akustik light
Profilo 625-25-8
Trattamento finale, bianco



Ceiling panels
LIGNO Acoustic light
Profile 625-25-8
Final treatment, white





Mehrzweckhalle
Eisingen / Deutschland

Salle polyvalente
Eisingen / Allemagne

Palestra polifunzionale
Eisingen / Germania

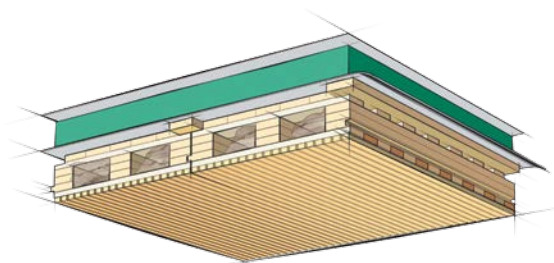
Multi-purpose hall
Eisingen / Germany



Tragendes Dachbauteil: Brettsperrholz-
Kastenelement LIGNO Block Q3 Akustik
Prallwandverkleidung: LIGNO Akustik light
Leistenprofil 625-19-6
Weisstanne astrein, lebhaft

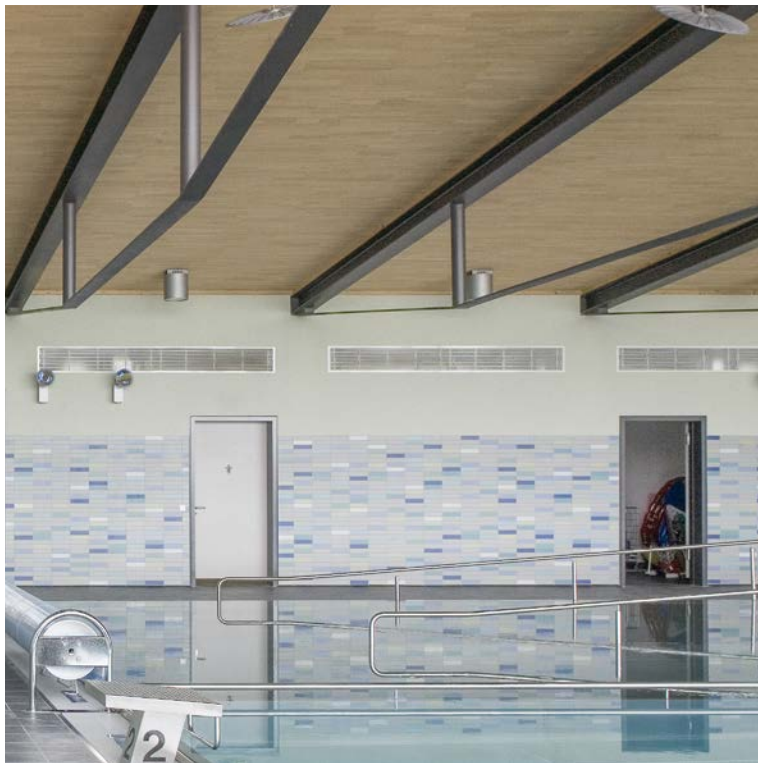
Tetto: Elementi portanti X-lam
LIGNO Block Q3 Akustik
Parete d'urto: LIGNO Akustik light
Profilo 625-19-6
Abete bianco senza nodi, vivace

Toit : Élément portant en bois lamellé-croisé
en caisson LIGNO Bloc Q3 Acoustique
Mur anti-chocs : LIGNO Acoustique light
Profil 625-19-6
Sapin blanc sans nœuds, veiné



Roof: Load-bearing CLT-element,
LIGNO Block Q3 Acoustic
Impact wall: LIGNO Acoustic light
Profil 625-19-6
Silver fir knotless, patterned





Schwimmhalle
Euskirchen / Deutschland

Piscine couverte
Euskirchen / Allemagne

Piscina coperta
Euskirchen / Germania

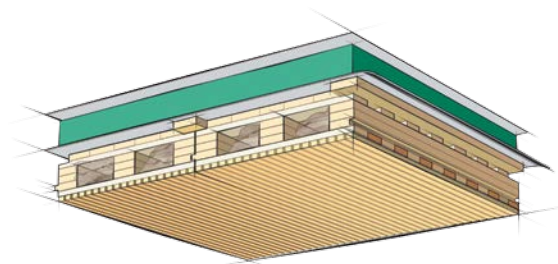
Indoor swimming pool
Euskirchen / Germany

Tragendes Dachbauteil: Brettsperrholz-
Kastenelement LIGNO Block Q3 Akustik
Leistenprofil 625-12-4
Weisstanne astrein, lebhaft

Toit : Élément portant en bois lamellé-croisé
en caisson LIGNO Bloc Q3 Acoustique
Profil 625-12-4
Sapin blanc sans nœuds, veiné

Tetto: Elementi portanti X-lam scatolari
LIGNO Block Q3 Akustik
Profilo 625-12-4
Abete bianco senza nodi, vivace

Roof: Load-bearing CLT-element,
LIGNO Block Q3 Acoustic
Profile 625-12-4
Silver fir knotless, patterned







Kindertagesstätte „Rut Bahlsen“
Hannover / Deutschland

Crèche « Rut Bahlsen »
Hanovre / Allemagne

Asilo nido „Rut Bahlsen“
Hannover / Germania

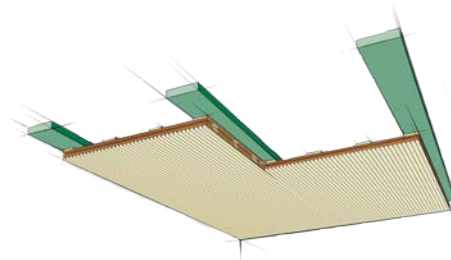
Nursery “Rut Bahlsen”
Hannover / Deutschland

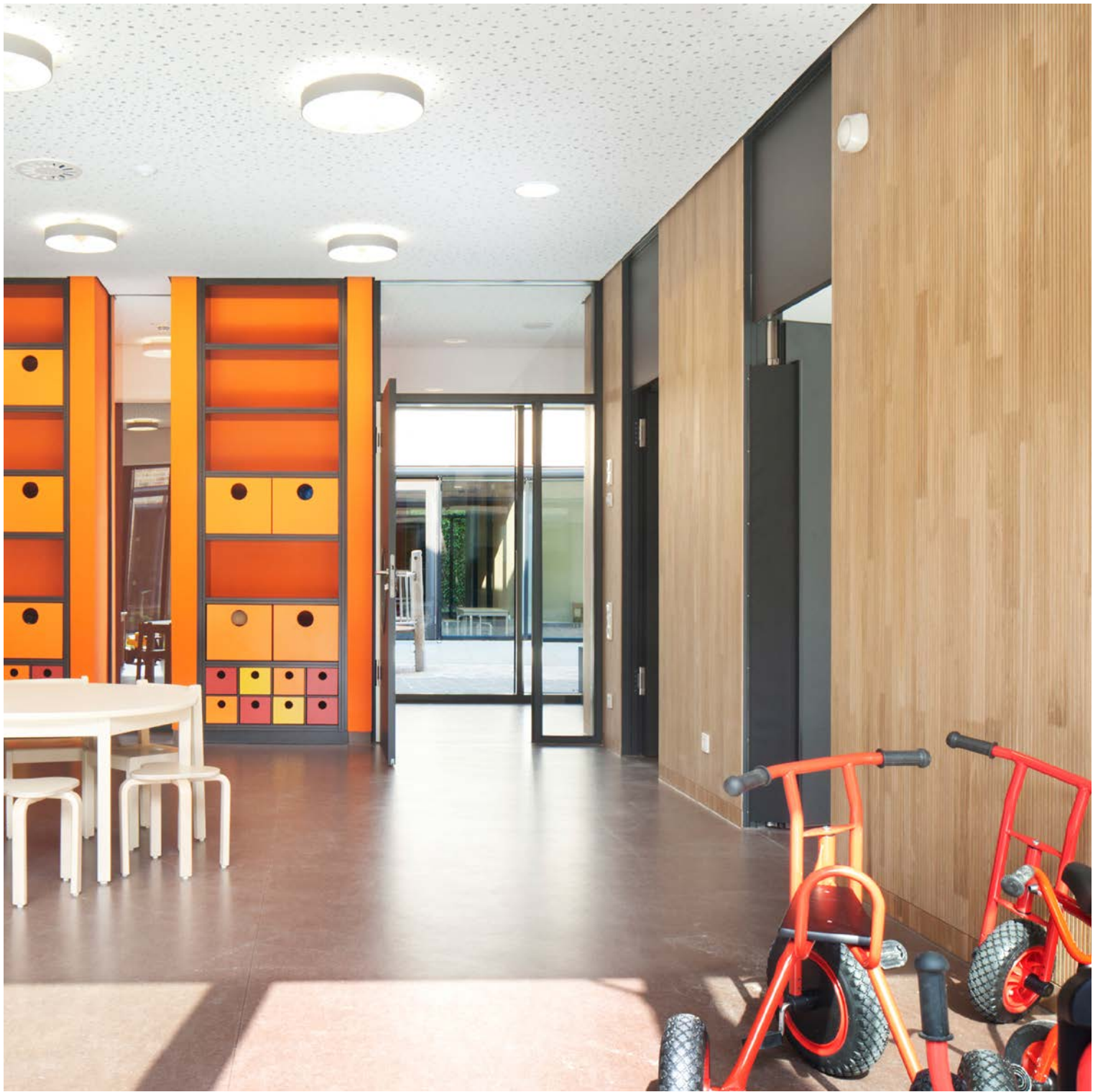
Wandverkleidung
LIGNO Akustik light
Leistenprofil 625-12-4
Eiche, astrein

Revêtement mural
LIGNO Acoustique light
Profil 625-12-4
Chêne sans nœuds

Pannelli acustici
LIGNO Akustik light
Profilo 625-12-4
Rovere senza nodi

Acoustic wall panels
LIGNO Acoustic light
Profile 625-12-4
Oak without knots







Schulzentrum
Limeil-Brévannes / Frankreich

Complexe scolaire
Limeil-Brévannes / France

Edificio scolastico
Limeil-Brévannes / Francia

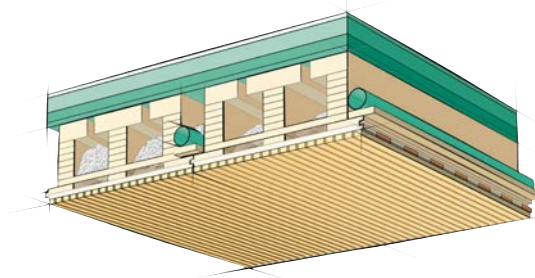
School building
Limeil-Brévannes / France

Tragendes Deckenbauteil: Brettsperrholz-
Rippenelement LIGNO Rippe Q3 Akustik
Leistenprofil 625-12-4
Weisstanne astrein, lebhaft

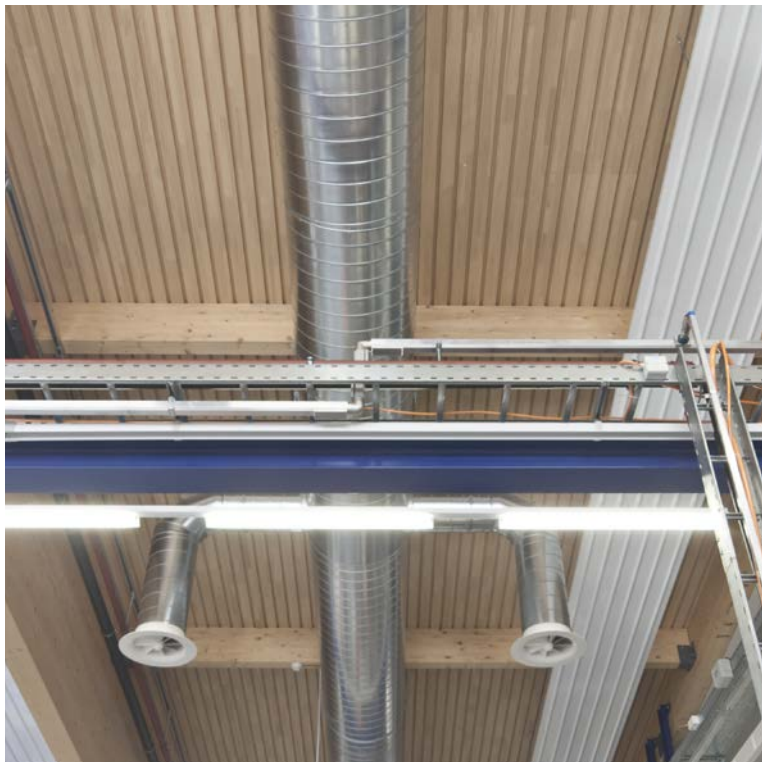
Dalles : Elément portant en bois lamellé-croisé
avec membrures LIGNO Dalle R Q3 Acoustique
Profil 625-12-4
Sapin blanc sans nœuds, veiné

Solaio: Elementi portanti X-lam nervati
LIGNO Rippe Q3 Akustic
Profilo 625-12-4
Abete bianco senza nodi, vivace

Floor: Load-bearing CLT-element,
LIGNO Rippe Q3 Acoustic
Profilo 625-12-4
Silver fir knotless, patterned







Produktionshalle
Büron LU / Schweiz

Usine
Bueron LU / Suisse

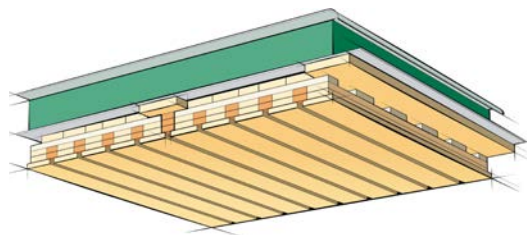
Capannone
Bueron LU / Svizzera

Factory building
Bueron LU / Switzerland

Tragendes Dachbauteil: Brettsperrholz-
Kastenelement LIGNO Akustik Q3 klassik
Leistenprofil 625-105-20
Weisstanne astrein, lebhaft

Toit : Élément portant en bois lamellé-croisé
en caisson LIGNO Acoustique Q3 classique
Profil 625-105-20
Sapin blanc sans nœuds, veiné

Tetto: Elementi portanti X-lam scatolari
LIGNO Akustik Q3 klassik
Profilo 625-105-20
Abete bianco senza nodi, vivace



Roof: Load-bearing CLT-element,
LIGNO Acoustic Q3 classic
Profile 625-105-20
Silver fir knotless, patterned





Bibliothek (Schloss)
Neuhausen a.d.F. / Deutschland

Bibliothèque (château)
Neuhausen a.d.F. / Allemagne

Biblioteca (castello)
Neuhausen a.d.F. / Germania

Public library (castle)
Neuhausen a.d.F. / Germany

Dachschalungselement
LIGNO Block Q Akustik DS
Leistenprofil 625-12-4
Weisstanne astrein, lebhaft

Voligeage
LIGNO Bloc Q Acoustique DS
Profil 625-12-4
Sapin blanc sans nœuds, veiné

Rivestimento portante per tetto
LIGNO Block Q Akustik DS
Profilo 625-12-4
Abete bianco senza nodi, vivace



Roof boarding element,
LIGNO Block Q Acoustic DS
Profile 625-12-4
Silver fir knotless, patterned



LIGNOTREND Produktions GmbH
Landstrasse 25 D-79809 Weilheim-Bannholz
Tel.: +49 (0)7755 9200-0 Fax: 9200-55
info@lignotrend.com www.lignotrend.com

LIGNO  **TREND**[®]
Für eine nachhaltige Holz-Baukultur.