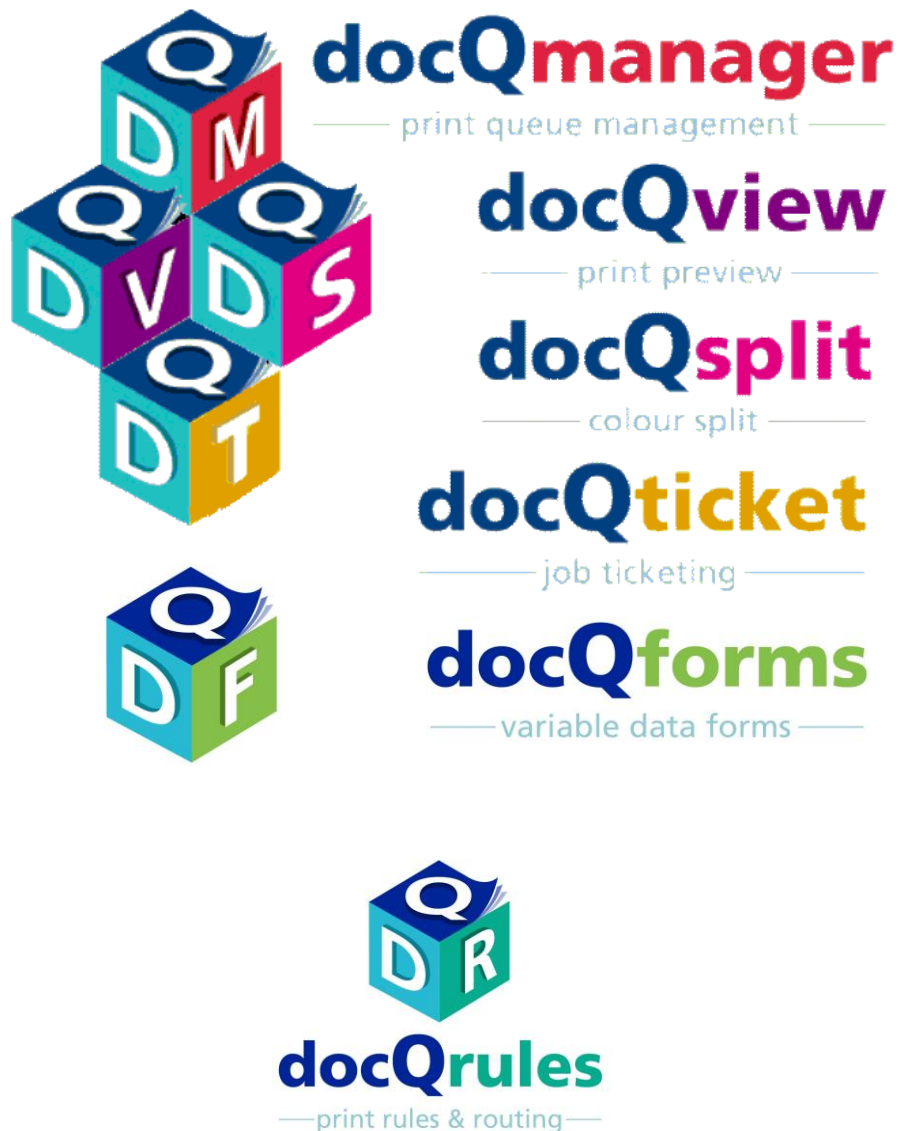


Logiciel de contrôle des impressions



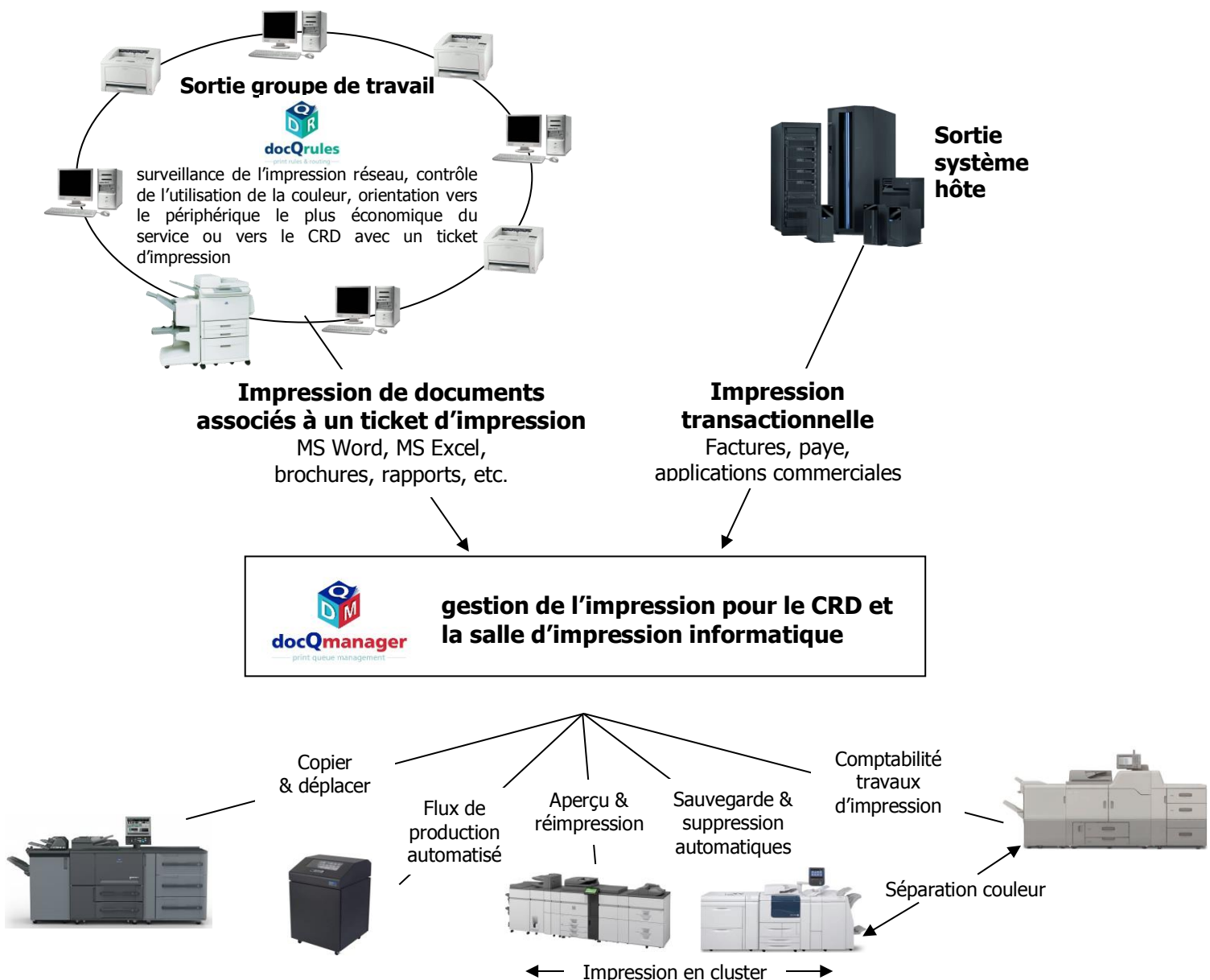
Pour gérer les flux d'impression

Logiciel de contrôle des documents et des impressions transactionnelles

docQmanager et sa suite de modules optionnels ont été développés par ATI et reposent sur sa longue expérience dans le domaine des besoins clients pour l'impression de production et en réseau.

Les organisations adoptant de plus en plus de périphériques numériques multifonctions en réseau et les technologies d'impression et de reprographie ayant tendance à fusionner, des outils simples mais puissants sont maintenant nécessaires pour exploiter au mieux toutes les possibilités et gérer efficacement les processus d'impression liés au service de reprographie (CRD), aux systèmes informatiques hôtes et au groupe de travail du service.

Au CRD, les opérateurs, qui ne possèdent généralement pas de bagage informatique, doivent maintenant contrôler des sorties d'impression numériques pour le moins complexes. Parmi ces travaux d'impression, de nombreux sont critiques pour l'entreprise. Le service d'exploitation a donc besoin d'un système intégré simple à utiliser, économique mais puissant pour résoudre le problème.





docQmanager le module de base du produit, permet une gestion simple mais puissante des files d'impression pour les fonctions du CRD et aussi pour l'impression de données variables du centre de données informatique

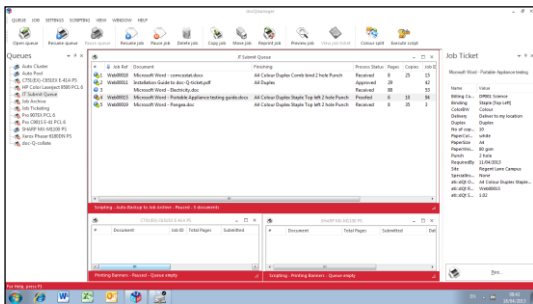
Contrôle de l'impression et flux de production de la salle d'impression

Maintien et relâche – copier et déplacer

Simple fonctionnalité glisser-déplacer pour attribuer des impressions à des imprimantes, en leur accordant des priorités de façon à maximiser l'utilisation et la productivité des imprimantes.

Interface utilisateur personnalisable

Les informations de file d'attente affichées peuvent être modifiées et les présentations de file peuvent être librement disposées pour répondre aux besoins de l'opérateur.



Impression en cluster

Les travaux volumineux et urgents peuvent être automatiquement fragmentés et répartis entre plusieurs imprimantes regroupées en cluster pour faire des économies et respecter les échéances. Par exemple, 2 machines 135ppm et 2 machines 85ppm peuvent être regroupées en cluster pour fonctionner comme une imprimante virtuelle de 440ppm. Les travaux sont divisés de façon intelligente par pages ou ensembles de pages et répartis entre les imprimantes en fonction de leur vitesse.

Équilibre de la charge

Les groupes d'imprimantes peuvent être configurés pour une distribution « circulaire » ou un équilibre de la charge afin d'envoyer automatiquement les impressions à la première imprimante disponible. L'état de l'imprimante est vérifié en utilisant SNMP pour contourner automatiquement les imprimantes qui ne sont pas en service.

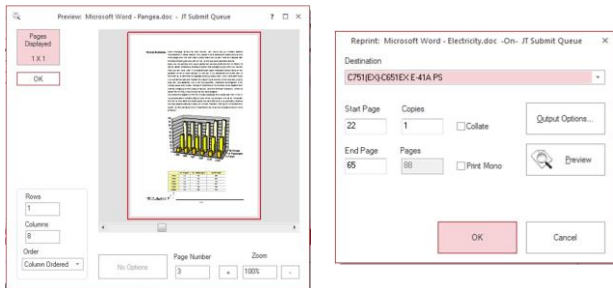
Sauvegarde et suppression automatiques

Un archivage automatique et autonome des travaux d'impression facilite l'administration et la gestion efficace des travaux d'impression. Les utilisateurs peuvent préciser les files à sauvegarder et la durée de conservation des travaux d'impression.



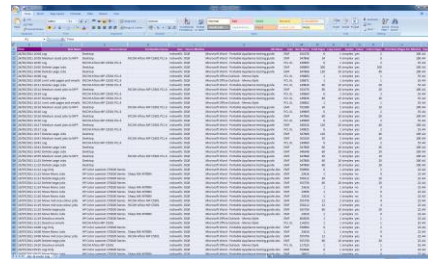
Aperçu et réimpression

Il est possible de prévisualiser les impressions à l'écran pour les vérifier avant de les envoyer à l'imprimante. L'utilisateur peut imprimer des pages sélectionnées ou des parties d'un travail en spécifiant les numéros de page ou en défilant dans l'aperçu pour choisir la partie à imprimer sans repasser par l'application.



Comptabilité des travaux d'impression

Toutes les activités et les paramètres clés des travaux d'impression sont enregistrés et peuvent être exportés vers un système extérieur de reporting au choix. En plus, docQmanager peut au besoin s'intégrer avec des logiciels de comptabilité variés de sociétés indépendantes.



Flux de production

L'efficacité du flux de production de la salle d'impression peut être améliorée à l'aide de la puissante fonction de script offerte par docQmanager. Ainsi, les travaux peuvent être automatiquement dirigés sur un périphérique particulier ou sur un cluster d'imprimantes en fonction de détails spécifiques dans les informations de travail et de l'état des imprimantes. Les utilisateurs peuvent être avertis avec des messages instantanés (pop-up) ou par e-mail.

Tickets d'impression – soumission des travaux à distance

docQticket est un module optionnel de docQmanager permettant de transférer efficacement des travaux d'impression utilisateurs vers le CRD par le réseau ou internet, avec des instructions spécifiées sur un ticket d'impression électronique pour définir le traitement et les besoins de finition.

l'assemblage des travaux

docQcollate, une option add-on pour docQticket permet aux utilisateurs de combiner plusieurs documents provenant de différentes applications en une seule tâche à soumettre à la CRD

Séparation couleur

docQsplit est un module optionnel de docQmanager destiné au CRD, qui permet de séparer automatiquement les pages couleur des pages noir et blanc dans un travail d'impression, de manière à pouvoir les envoyer au périphérique le mieux adapté et ainsi augmenter la productivité et réduire les coûts.

Formulaires de données variables

docQforms est un produit connexe de docQmanager qui permet une conception automatisée de formulaires variables en utilisant la simplicité de Microsoft® Word®.

Soutien aux logiciels de comptabilisation des impressions

docQmanager et **docQticket** ont la capacité unique de s'intégrer à Equitrac, PaperCut, PCounter, Safecom et autres systèmes leaders de facturation des clients et de comptabilisation des impressions, de façon à ce que le groupe de travail du service et le service central de reprographie puissent facturer dans le même système de comptabilité d'entreprise, y compris pour les fonctions exclusives à la salle d'impression.

Maîtrise de l'activité du groupe de travail pour la salle d'impression

docQrules, produit ATI distinct et séparé basé sur la même architecture, complète **docQmanager** au sein d'une organisation. Configuré par l'administrateur, il fournit un acheminement des impressions et un contrôle de l'impression en réseau d'un service, basés sur des règles, ainsi que l'application de politiques sur le contrôle de la couleur et le duplexage afin de réduire les coûts d'impression. Déployé sur un serveur d'impression en réseau ou plus, à part de **docQmanager**, il surveille et ordonne l'activité d'impression. Combiné avec **docQticket** il peut être utilisé pour appliquer la soumission de documents appropriés à imprimer dans le service central de reprographie.

Spécifications techniques

Configuration minimum

docQmanager: Windows® 7 (32 bit or 64 bit) + at least SP1 / Windows® 8 / Windows® 2003 Server (32 bit) / Windows® Server 2008 (32 bit or 64 bit) + at least SP1 / Windows® Server 2012, IBM® compatible PC, Intel P4 2.2 GHz dual-core or higher, 4Gb RAM available (this needs to increase to 16Gb available when using 1200dpi PostScript printers and job ticketing), 55Mb available disk space for installation, the pool folder must be on an NTFS formatted drive with adequate free space for spool file storage (suggested 100Gb).

To send emails there should be an SMTP server accessible.

To send client-less popup messages, a domain level Administrator service account is required.

To use with docQticket Web (for web-to-print) Acrobat Reader® (minimum 7) must be installed and a local Administrator service account is required.

docQview PostScript: docQmanager *, 40Mb available disk space for installation.

docQview PCL: docQmanager *, 40Mb available disk space for installation.

docQsplit: docQmanager *.

docQticket Form Server: docQmanager *. Windows® operating system minimum hardware requirements, 12 Mb available disk space for installation, DCOM enabled for client accounts.

docQticket Form Designer: Windows® 7 / Windows® 8 / Windows® 2003 Server / Windows® Server 2008 / Windows® Server 2012, IBM® compatible PC, Windows® operating system minimum hardware requirements, 12 Mb available disk space for installation.

docQticket Client: Windows® XP + at least SP3 / Vista / Windows® 7 / Windows® 8 / Windows® 2003 Server / Windows® Server 2008 / Windows® Server 2012 / Terminal Server Clients**, IBM® compatible PC, Windows® operating system minimum hardware requirements, 8Mb available disk space for installation, screen resolution of at least 800 by 600. 32 bit or 64 bit o/s.

docQticket Web: IIS 5.1/6 (requires Service Pack 2 on 2003 Server)/7/7.5, 50Mb available disk space for installation. (32 bit or 64 bit).

docQforms: Windows® XP / Windows® 2003 Server, IBM® compatible PC, Intel P4 2.2 GHz dual-core or higher, 512 Mb RAM or higher, 10Mb available disk space for installation, Microsoft® Office 2003, 2007, 2010. 32 bit o/s only.

* docQticket Form Server, docQsplit and docQview modules must install to the same PC as docQmanager.

** Terminal Server support is for clients only. docQmanager must run on a separate print server pc.

docQrules Server: Windows® XP Professional / Windows® 2003 Server / Windows® Server 2008 / Windows® Vista / Windows® 7 Professional or Ultimate, IBM® compatible PC, Intel P4 2.2GHz or higher, 1Gb RAM, 20Mb available disk space for installation, adequate hard disk space for spool file storage (suggested 10Gb). To receive emails there should be an SMTP server accessible. The Server runs as a Windows Service. 64bit operating systems are also supported

docQrules Admin † Windows® XP Professional / Windows® 2003 Server / Windows® Vista / Windows® Server 2008 / Windows® Vista / Windows® 7 Professional or Ultimate, IBM® compatible PC, Intel Pentium III 800 MHz or higher, 128Mb RAM, 20Mb available disk space for installation.

† **docQrules Admin** may be run remotely providing the user has administrator rights to the **docQrules Server** PC and has DCOM access to the server.

docQmanager Langages d'impression pris en charge:

ASCII (copy / move / reprint / preview), Windows® EMF (1.003, 1.008) (copy / move / reprint / split / preview), RAW (copy / move), RPCS (page count, copy / move), PDF (copy / move / reprint / preview) – with Acrobat Reader installed.

docQview PostScript Langages d'impression pris en charge:

Adobe® PostScript®, Adobe® PostScript® level 2, Adobe® PostScript® level 3™.

docQview PCL Langages d'impression pris en charge:

PCL4, PCL5, PCL5e, PCL5c, PCL6 / PCL-XL.

docQticket Imprimantes compatibles:

Any Windows® supported printer.

docQsplit Langages d'impression pris en charge:

Windows® EMF (1.003, 1.008).

docQrules Langages d'impression pris en charge †

Windows® EMF (1.003, 1.008), Adobe® PostScript®, Adobe® PostScript® level 2, Adobe® PostScript® 3™, KPDL, PCL4, PCL5, PCL5e, PCL5c, PCL6 / PCL-XL, RPCS, RAW

† For determining page counts

Langues:

Anglais, Allemand, Français, Italien, Espagnol



All brands and / or product names are trademarks of their respective owners.

Information correct as of 2013 refers to version 7.0 docQmanager, version 2.0 docQticket (form server, designer, version 2.0 docQticket client, version 2.0 docQticket web, version 1.1 docQsplit, version 2.3 docQview, version 5.1 docQforms.

© 2014 Advanced Technologies International. All rights reserved. All copyrights acknowledged.

ADVANCED TECHNOLOGIES INTERNATIONAL, 893 PLYMOUTH ROAD, SLOUGH, BERKSHIRE, SL1 4LP

web: www.ati-uk.com email: info@ati-uk.com

Tel: 0845 88 55 111 (from outside UK +44 1753 566100)
Fax: 0845 88 55 222 (from outside UK +44 1753 566101)