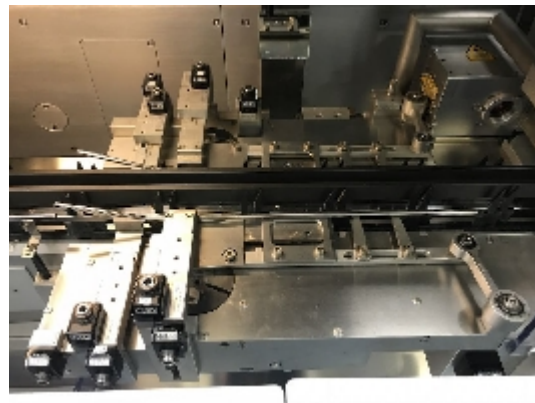
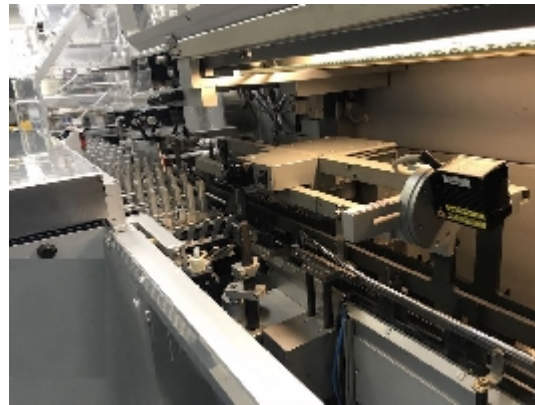
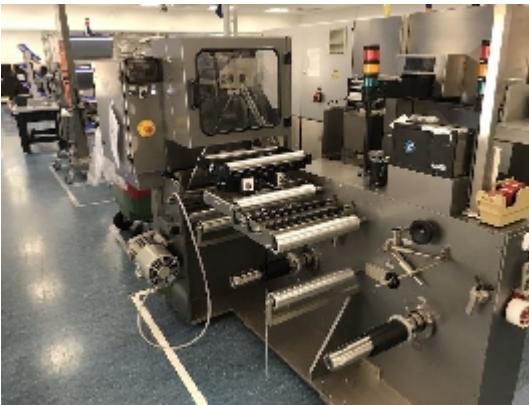




Astucciatrice Uhlmann C2205

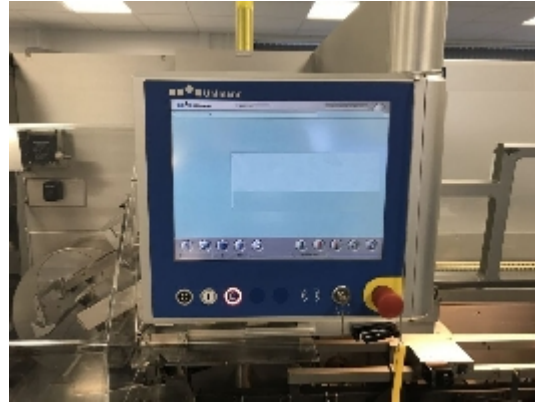
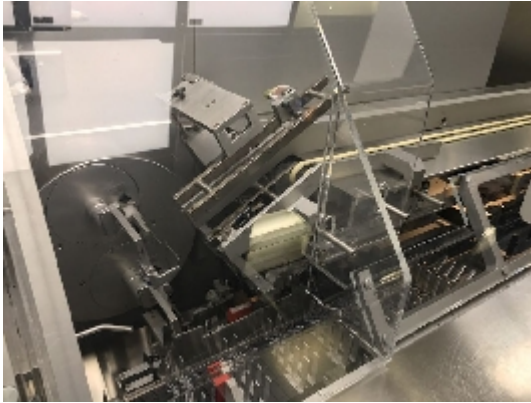
Immagini





INTIMAC S.R.L.

Via XXV Aprile, 8
21054 Fagnano Olona (VA) - Italia
Tel. +39 0331 1693557
email: inti@intisrl.it



Dettagli prodotto

Categoria:	Astucciatrici
Macchina:	C2205
Codice macchina:	IT076
Costruttore:	Uhlmann
Anno di costruzione:	2006

Descrizione

L'astucciatrice C2205 appartiene alle astucciatrici continue per l'imballaggio esibibile di lotti di piccole e medie dimensioni.

Gli attributi convincenti comprendono il design a sbalzo GMP e farmaceuticamente conforme con rivestimento in acciaio inossidabile V2A delle superfici interne, la struttura modulare per il successivo aggiornamento di stazioni separate, nonché la separazione coerente degli elementi di azionamento e dei gruppi operativi.

Grazie agli alimentatori di cartone brevettati TwinStar e TriStar, l'astucciatrice offre qualità e produttività uniformi, non solo in condizioni di produzione ideali, ma anche quando vengono elaborati cartoni di qualità critica.

L'astucciatrice C2205 è progettata per una produzione massima di 250 cartoni/minuto con un'opzione fino a 300 cartoni/minuto.

La macchina confeziona blister, fiale, carpule.

Dettagli tecnici:

Max Output 250 astucci al minuto.

Dimensione massima del astuccio (AxBxH) 100 x 90 x 150 mm Max No. di blisters impilati 10.

Altezza massima dei blisters impilati 85 mm.

Modalità operativa Continua Tipo di chiusura a incastro.