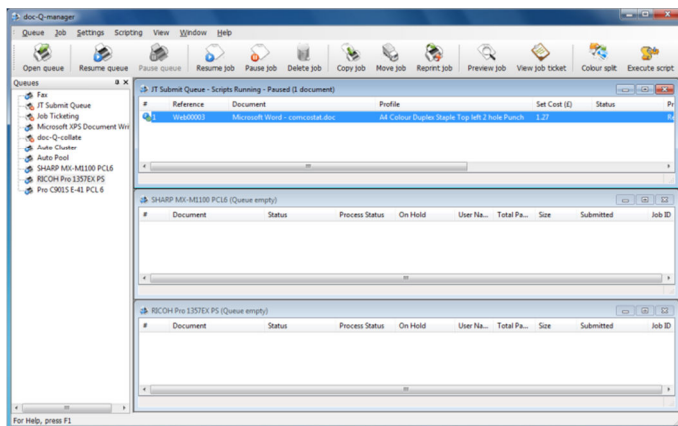


docQmanager è il modulo centrale della serie di prodotti ATI per la gestione della stampa. Offre potenti funzioni gestionali drag-and-drop per la stampa di documenti di produzione, sia per un reparto reprografico centrale (Central Reprographics Department - CRD), che per la stampa transazionale da un Centro Dati IT, o da un dispositivo centrale di spooling per la gestione di lavori tra i vari network dei reparti.



Caratteristiche di docQmanager

- Funziona con lavori di stampa di documenti e dati transazionali
- Semplice funzione drag-and-drop
- Anteprima dei lavori e ristampa di qualsiasi pagina
- Interfaccia utente personalizzabile secondo le esigenze operative
- Semplice raggruppamento della stampa e workflow automatizzato
- Archiviazione ed eliminazione automatica dei lavori definita dall'utente
- Registrazione e contabilità dell'attività di stampa
- Moduli add-on per maggiore funzionalità

Moduli add-on per docQmanager

- docQview** – per visualizzare lavori PCL e PostScript
- docQticket** – per l'inoltro di lavori corredati di scheda
- docQsplit** – per dividere le pagine a colori e le pagine monocromatiche di un lavoro
- docQforms** – moduli dinamici con la semplicità di Word

Copia e trasferimento

Una semplice funzione di trascinamento per l'assegnazione dei lavori ai dispositivi permette di dare priorità ai lavori di stampa e massimizzare l'utilizzo e la produttività delle stampanti.

Anteprima e ristampa

Prima di passare alla stampa, i lavori possono essere visionati a video. Si può selezionare qualsiasi pagina o sezione da stampare o ristampare senza tornare all'applicazione originale.

Interfaccia utente personalizzabile

Si può modificare i dati delle code visualizzati e disporre liberamente la visualizzazione delle code secondo le esigenze dell'operatore, compresa la visualizzazione dei parametri delle schede dei lavori.

Raggruppamento

Per ridurre i costi e i tempi di consegna, grossi lavori urgenti possono essere distribuiti a varie stampanti raggruppate. Raggruppando, per esempio, due dispositivi da 135 ppm e due da 85 ppm si avrà una stampante virtuale da 440 ppm. I lavori vengono divisi intelligentemente per intervallo o set di pagine e assegnati ai dispositivi in base alla loro velocità.

Equilibrio del carico

Si possono configurare gruppi di stampanti per la stampa "round robin" per cui i lavori vengono inviati automaticamente alla prossima stampante disponibile e tutte le stampanti del gruppo specificato sono in funzione. Verrà automaticamente assegnato un maggior volume di lavoro alle stampanti più veloci in quanto più produttive.

Flusso di stampa automatizzato

Una potente funzione di scripting permette di automatizzare il workflow del reparto stampa. Si possono instradare i lavori secondo criteri predefiniti, per es. dettagli dei lavori e stato delle stampanti. La notifica agli utenti può essere per mezzo di messaggi pop-up di Windows o via e-mail.

Amministrazione dei lavori

La funzione automatica di archiviazione ed eliminazione dei lavori dopo un periodo di tempo specificato dall'utente facilita e promuove la gestione efficiente dei lavori per il loro recupero e la ristampa.

Rapporti sull'attività

Tutta l'attività di stampa viene registrata e può essere esportata a sistemi di reporting esterni. Se si usano sistemi di accounting dei lavori di stampa di terzi, docQmanager conserva i parametri chiave dei lavori per assicurare l'integrità della contabilità.

Network misti

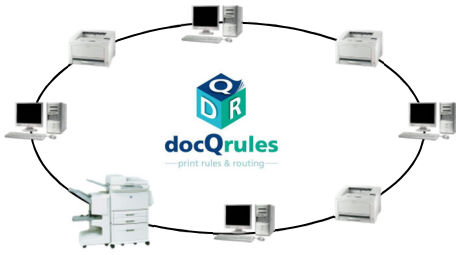
L'output di stampa di diversi sistemi del network può essere coordinato facendo di docQmanager lo spooler di stampa centrale. Gli utenti di sistemi UNIX, mainframe, Novell, Windows e altri utenti possono inoltrare facilmente i lavori a docQmanager. Da qui, l'operatore del reparto stampa fruisce di un unico punto di controllo per la gestione di tutte le stampanti e dei lavori di stampa.

Flessibilità

docQmanager supporta tutti i linguaggi di stampa principali, per cui può funzionare con quasi tutte le marche di stampanti. Quando si tratterà di rimpiazzare l'apparecchiatura di stampa, potete essere certi che docQmanager vi aiuterà a salvaguardare la produttività del reparto supportando subito le vostre nuove stampanti.

Software per il controllo della stampa transazionale e di documenti

Reparti utenti



Controlla l'uso del colore, instrada i lavori alla stampante più conveniente, o li trasferisce a mezzo scheda al centro reprografico o al reparto stampa

Sistema di stampa host
AS400, Unix, Windows



Invia i lavori a dati variabili direttamente, o tramite software Forms, al CRD o al reparto stampa



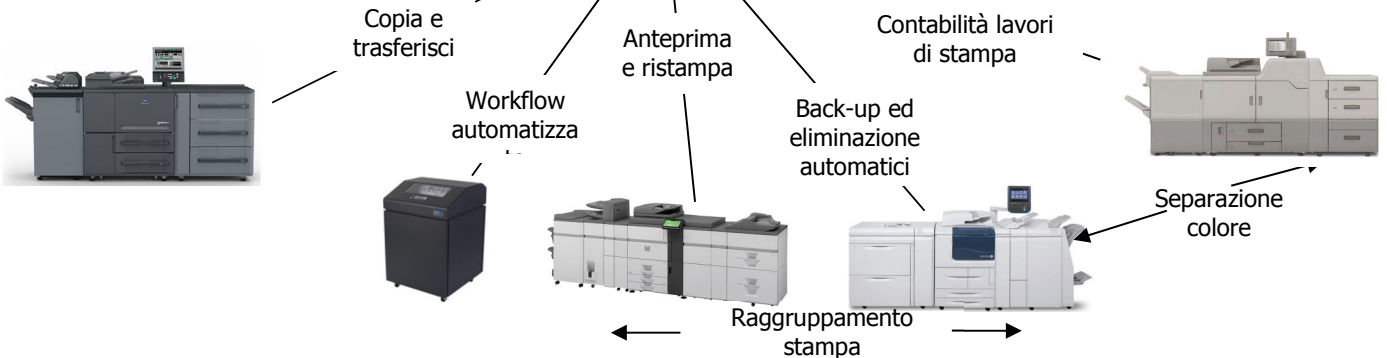
Stampa transazionale
Fatture, ruoli paghe, applicazioni commerciali

Stampa di documenti
MS Word, MS Excel, Rapporti, ecc.



Gestione dei lavori di stampa

Reparto reprografico centrale / Reparto stampa



ADVANCED TECHNOLOGIES INTERNATIONAL, 893 PLYMOUTH ROAD, SLOUGH, BERKSHIRE, SL1 4LP, INGHILTERRA

web: www.ati-uk.com email: info@ati-uk.com

Tel: 0845 88 55 111 (dall'estero +44 (0) 1753 566100)
 Fax: 0845 88 55 222 (dall'estero +44 (0) 1753 566101)