

licht e harmonie.

WAND-MONTAGE
DECKEN-MONTAGE
STURZ- / ZWISCHEN-WAND-MONTAGE
GLAS-MONTAGE

licht e harmonie.

TVIN 2.0 | 120

Das Allround-Schiebesystem

WAND-MONTAGE | 1-FLÜGELIG / 2-FLÜGELIG

ZEITLOSES DESIGN

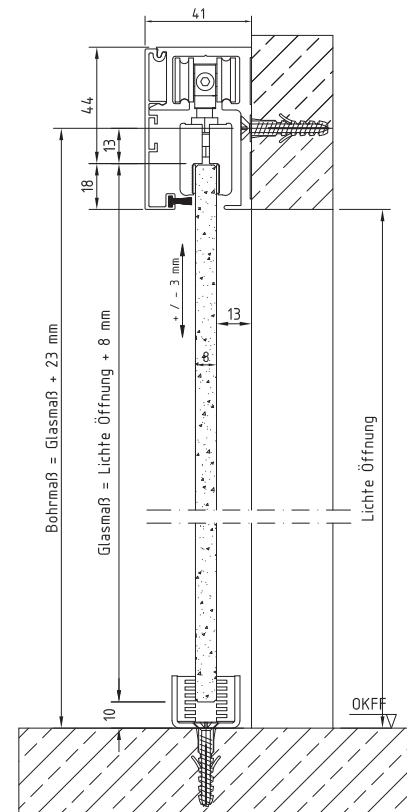
Minimalistisches Design, gepaart mit technischer Raffinesse bis ins Detail, machen das Tvin 2.0/120 zu einem wahren Allround-Schiebesystem. Die verdeckte Laufwagentechnik mit kugelgelagerten Laufrollen bietet absolute Laufruhe. Durch hochwertige Oberflächen und das zeitlose Design überzeugt das neue System auf ganzer Linie.

- ✓ bis 120 kg je Türflügel
- ✓ Design: eckig oder convex
- ✓ für Glas- und Holztüren
- ✓ Klemmbeschlag
(keine zusätzliche Glasbearbeitung erforderlich)
- ✓ einfache Montage

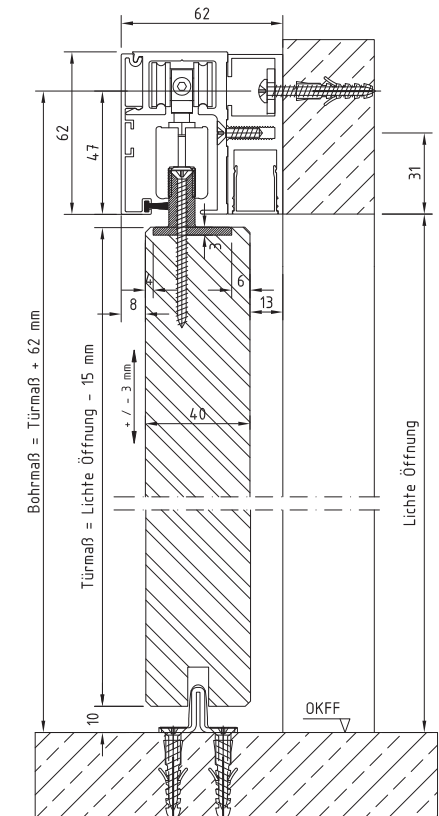




Wand-Montage | 1-flg. / 2-flg. | Glas



Wand-Montage | 1-flg. / 2-flg. | Holz



- max. Flügelgewicht: 120 kg
- Klemmbeschlag für: **Glas** 8 mm bis max. 11 mm stufenlos einstellbar | **Holz** 40 mm

← sanfter Einzug
in die Endposition



OPTIONAL: AUTOMATISCHER TÜREINZUG

Noch mehr Schließ- und Bedienkomfort bietet der optional erhältliche »Automatische Türeinzug«. Dieser übernimmt die Bewegung des Türflügels auf den letzten Zentimetern des Schließweges und führt die Tür behutsam in die Endposition.

Details s. Seite 14

links Schiebeseystem: Tvin 2.0 / 120, ähnl. Edelstahl matt | Türdesign: Stream Typ 1, Motiv matt / Fläche klar | Griffstangen: L&H G 700 rund, Edelstahl matt
rechts Schiebeseystem: Tvin 2.0 / 120, ähnl. Edelstahl matt | Türdesign: Weißlack, ähnl. 9010 | Griffstange: L&H G 420 rund, Edelstahl matt

WAND-MONTAGE | 1-FLÜGELIG / 2-FLÜGELIG VOR ZARGE



PRAKTISCHE LÖSUNG

Mit dem eigens entwickelten Hinterfütterungsprofil lässt sich das Schiebesystem spielend leicht und optisch stimmig vor der Zarge montieren. **Ihr Vorteil:** Die Zarge bleibt verbaut und aufwändige Arbeiten werden vermieden.

- ✓ einfache Montage vor der Zarge
- ✓ kein Ausbau der alten Zarge nötig
- ✓ kein Schmutz
- ✓ perfekte Optik durch abgestimmtes Design
- ✓ Oberfläche des Hinterfütterungsprofils passend zum System



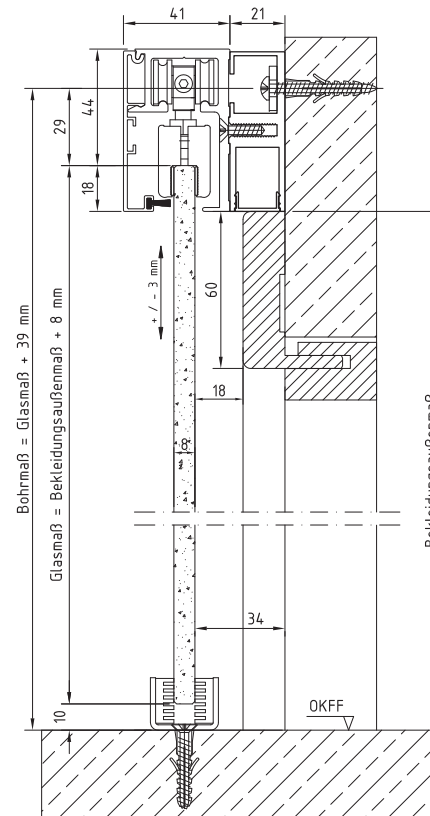
Verlängerte Endkappe bei Montage einer Holztür vor Zarge

PERFEKTER ABSCHLUSS

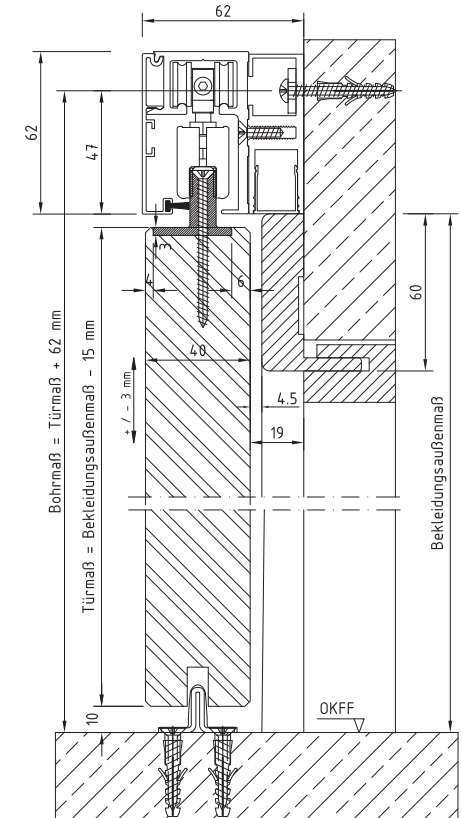
- ✓ inkl. verlängerter Endkappen
- ✓ Endkappen in Schienenoberfläche
- ✓ verdeckt verschraubt



Wand-Montage | 1-flg./2-flg. vor Zarge | **Glas**



Wand-Montage | 1-flg./2-flg. vor Zarge | **Holz**



- max. Flügelgewicht: 120 kg
- Klemmbeschlag für: **Glas** 8 mm bis max. 11 mm stufenlos einstellbar | **Holz** 40 mm

links Schiebesystem: Tvin 2.0 / 120 Convex, ähnl. Edelstahl matt | Türdesign: Atos, Streifen klar / Fläche matt | Griffmuschel: L&H M 60, ähnl. Edelstahl matt
rechts Schiebesystem: Tvin 2.0 / 120 Convex, ähnl. Edelstahl matt | Türdesign: Weißlack, ähnl. 9010 | Griffstange: L&H G 700 rund, Edelstahl matt

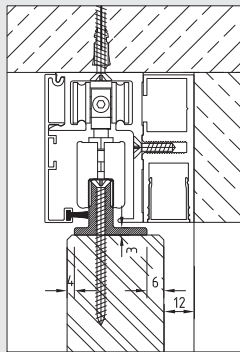
DECKEN-MONTAGE | 1-FLÜGELIG / 2-FLÜGELIG

HOHE TRAGKRAFT

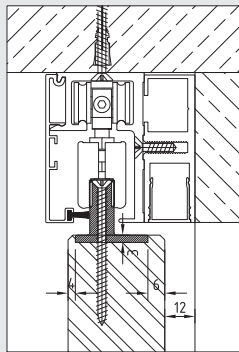
Raumhohe Schiebetüren lassen sich mit Twin 2.0/ 120, auf Grund der hohen Tragkraft des Systems, hervorragend realisieren. Bei Bedarf sorgt die rückseitige Blende für beidseitig ansprechende System-Ansichten.

- ✓ bis 120 kg je Türflügel
- ✓ Design: eckig oder convex
- ✓ inkl. rückseitiger Blende
- ✓ optional mit automatischem Türeinzug





L&H T-Profil aufgesetzt / verschraubt

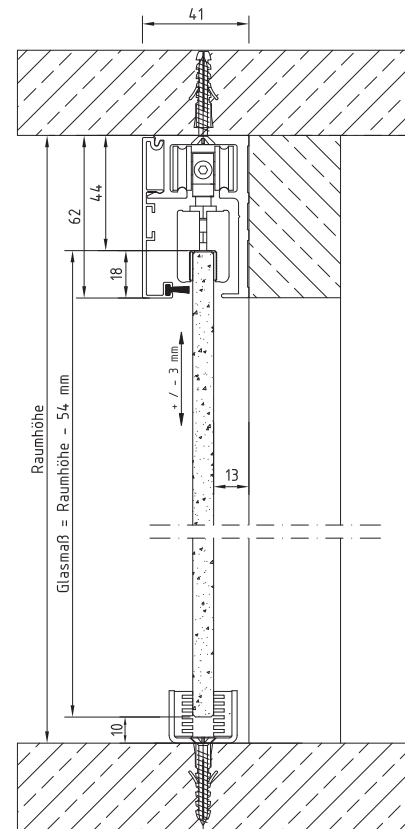


L&H T-Profil eingelassen / verschraubt

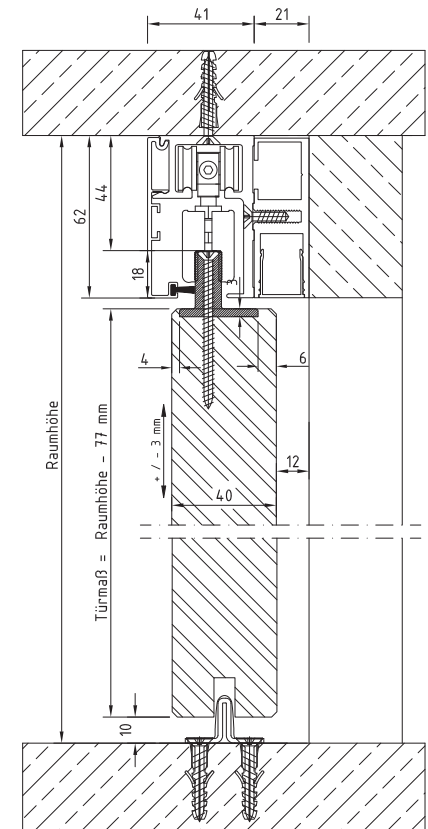
EINFACHE HOLZANBINDUNG

Das T-Profil kann in eine dafür vorgerichtete Tür eingelassen oder auch direkt auf die Holztür aufgesetzt werden. In beiden Fällen wird das T-Profil verschraubt.

Decken-Montage | 1-flg. / 2-flg. | Glas



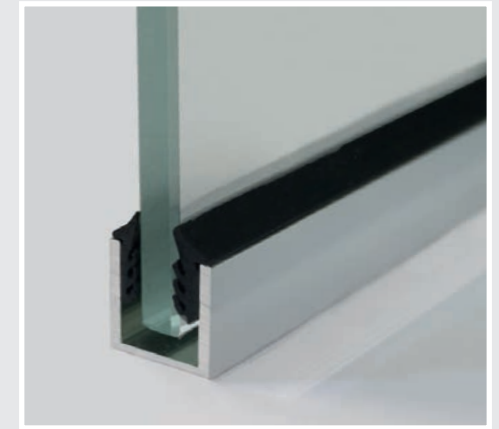
Decken-Montage | 1-flg. / 2-flg. | Holz



- max. Flügelgewicht: 120 kg
- Klemmbeschlag für: **Glas** 8 mm bis max. 11 mm stufenlos einstellbar | **Holz** 40 mm

links Schiebeseite: Tvin 2.0 / 120, ähnl. Edelstahl matt | Türdesign: Alinea, Motiv matt / Fläche klar | Griffstange: L&H G 700 rund, Edelstahl matt
rechts Schiebeseite: Tvin 2.0 / 120, ähnl. Edelstahl matt | Türdesign: Eiche Vienna quer CPL | Griffstange: L&H G 700 rund, Edelstahl matt

STURZ- / ZWISCHEN-WAND-MONTAGE | MIT FESTEM SEITENTEIL



Funktionsweise des L&H U-Profiles mit beidseitiger Gummidichtung / Für den perfekten Abschluss sorgt eine schwarze Endkappe

- ✓ inkl. rückseitiger Blende
- ✓ integrierte Glasaufnahme
- ✓ inkl. U-Profil mit Gummidichtungen für feststehende Seitenteile
- ✓ einfache Montage
- ✓ optional mit automatischem Türeinzug

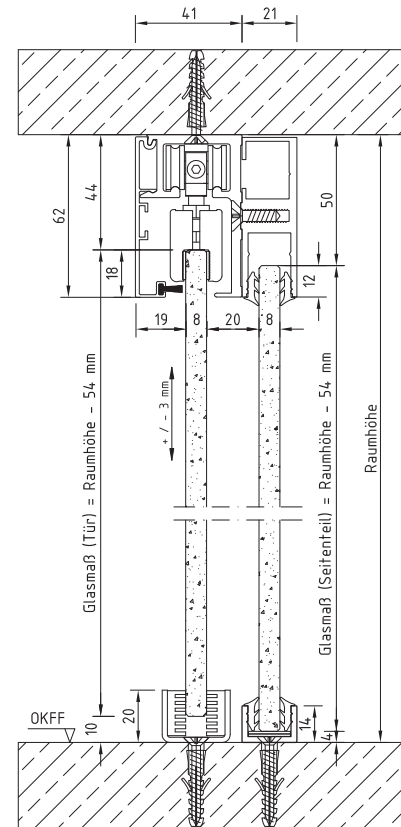
GELUNGENE GLASAUFNAHME

Feste Seitenteile lassen sich mit Tvin 2.0/120 im Handumdrehen montieren. Denn durch die integrierte Glasaufnahme muss zusätzlich nur das montagefreundliche U-Profil an Boden und Wand befestigt werden. Sogleich kann das Seitenteil in Position gebracht und mittels der beidseitigen Gummidichtungen fixiert werden.

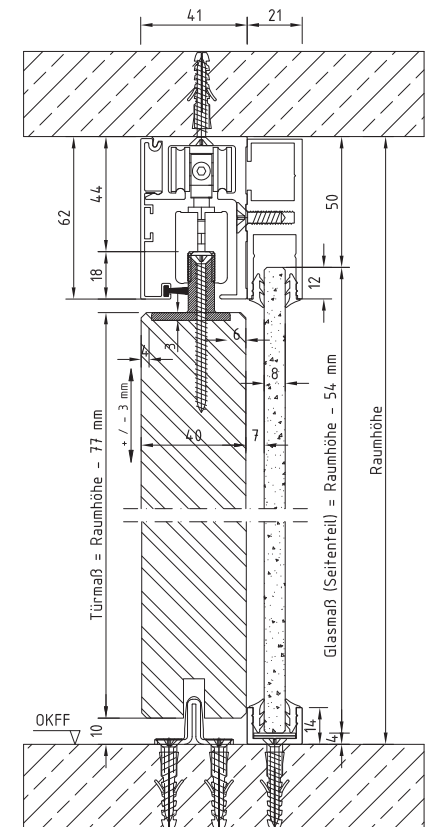
- ✓ Montage ohne Silikon und Trockenzeiten



Sturz- / Zwischen-Wand-Montage
mit festem Seitenteil | Glas



Sturz- / Zwischen-Wand-Montage
mit festem Seitenteil | Holz



- max. Flügelgewicht: 120 kg
- Klemmbeschlag für: **Glas** 8 mm bis max. 11 mm stufenlos einstellbar | **Holz** 40 mm

links Schiebeseiten: Tvin 2.0 / 120, ähnl. Edelstahl matt | Türdesign: Wave Typ 8, Motiv klar / Fläche matt, Seitenteil Satinato | Griffmuschel: L&H M 70, ähnl. Edelstahl matt
rechts Schiebeseiten: Tvin 2.0 / 120, ähnl. Edelstahl matt | Türdesign: Weißlack, ähnl. 9010, Seitenteil Satinato | Griffstange: L&H G 420 rund, Edelstahl matt

STURZ- / ZWISCHEN-WAND-MONTAGE | MIT BEWEGLICHEM SEITENTEIL

FLEXIBLE TRENNWÄNDE

Höchste Flexibilität bei Trennwänden erreicht man mit beweglichen Seitenteilen. Diese lassen sich durch die Montage in einer zusätzlichen Laufschiene parallel zu den Schiebetüren verschieben. So wird die gesamte Anlagenbreite zugänglich.

- ✓ bis 120 kg je Türflügel
- ✓ parallel verschiebbare Seitenteile
- ✓ Nutzung der vollen Öffnungsbreite
- ✓ optional mit automatischem Türeinzug

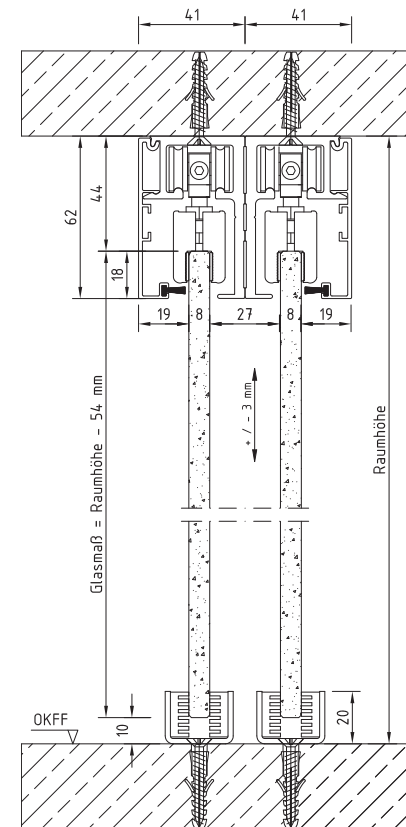




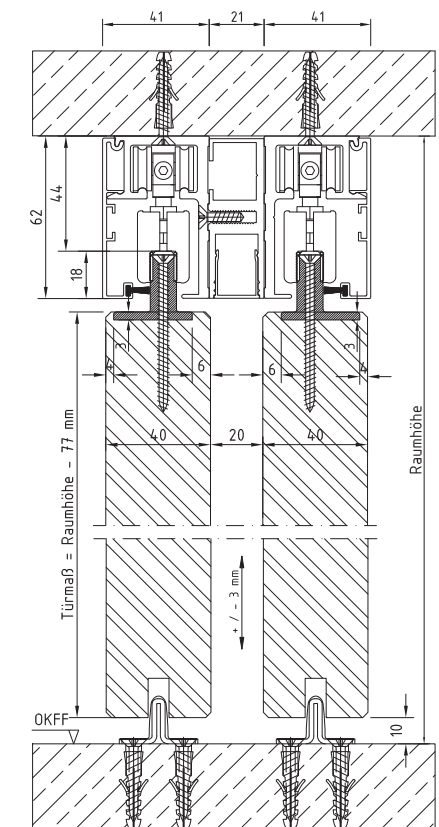
MAXIMALE RAUMNUTZUNG

Parallel laufende Schiebetüren ermöglichen die Nutzung der gesamten Öffnungsbreite. Auf diese Weise können individuelle Garderoben- und Schranksituationen hervorragend realisiert werden.

Sturz- / Zwischen-Wand-Montage
mit bewegl. Seitenteil | Glas



Sturz- / Zwischen-Wand-Montage
mit bewegl. Seitenteil | Holz



- max. Flügelgewicht: 120 kg
- Klemmbeschlag für: Glas 8 mm bis max. 11 mm stufenlos einstellbar | Holz 40 mm

links Schiebeyesystem: Tvin 2.0 / 120, ähnl. Edelstahl matt | Türdesign: Satinato | Griffmuschel: L&H M 60, ähnl. Edelstahl matt
rechts Schiebeyesystem: Tvin 2.0 / 120, ähnl. Edelstahl matt | Türdesign: Anthrazit

GLAS-MONTAGE | MIT OBERLICHT / SEITENTEIL



ELEGANT UND FUNKTIONAL

Mit Tvin 2.0/ 120– Glasschiebeanlagen gestalten Sie weitläufige und offene Wohnsituationen und genießen zugleich die Vorzüge von gegliederten Wohnräumen.

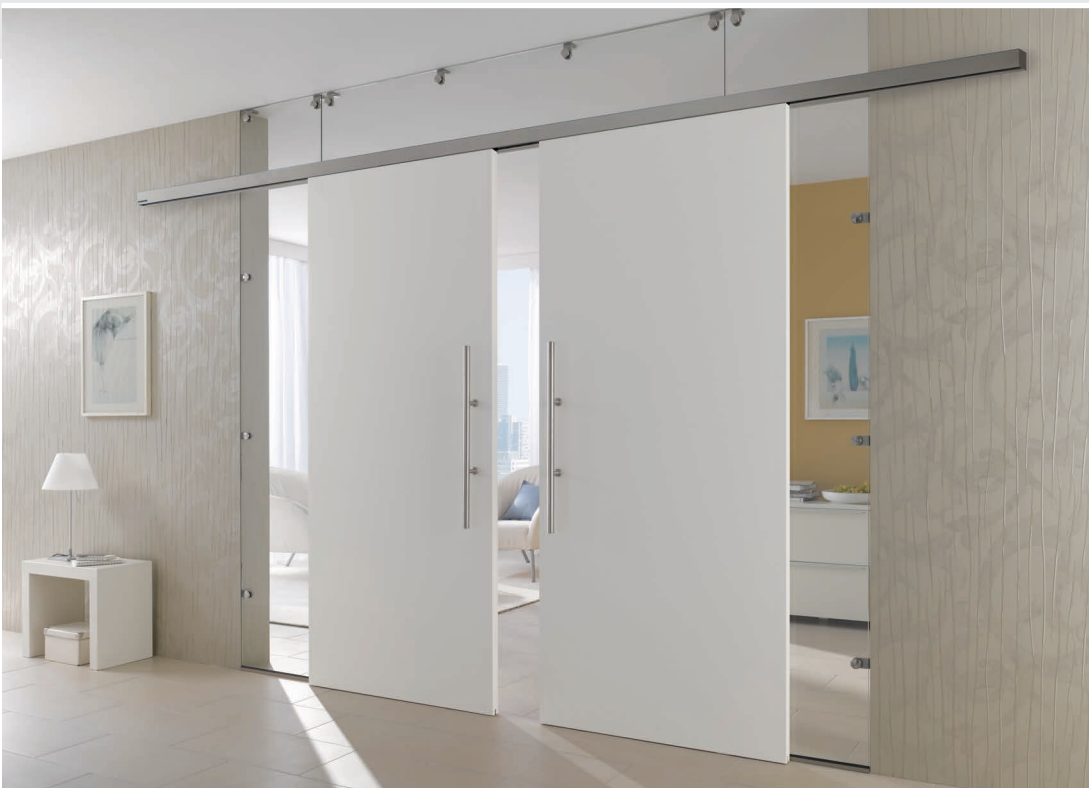
- ✓ bis 120 kg je Türflügel
- ✓ inkl. rückseitiger Blende
- ✓ inkl. U-Profil mit Gummidichtungen für feststehende Seitenteile
- ✓ inkl. Seitenteil- und Oberlichthalter
- ✓ optional mit automatischem Türeinzug

EDLE BEFESTIGUNG

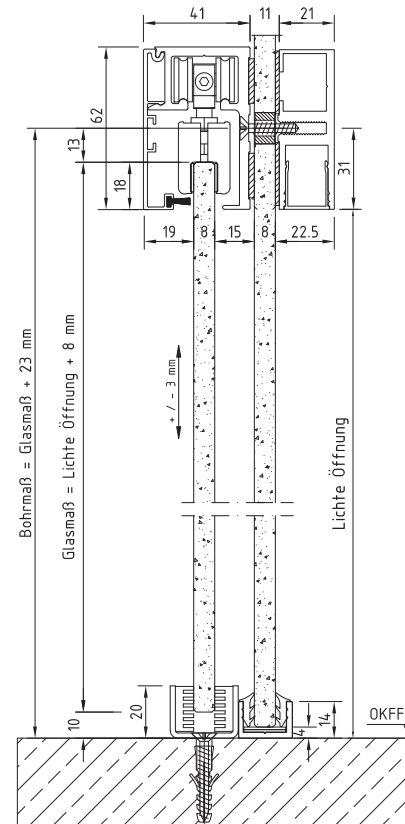
- ✓ dezent eleganter Look
- ✓ sichere und formschlüssige Verbindung zum Glas



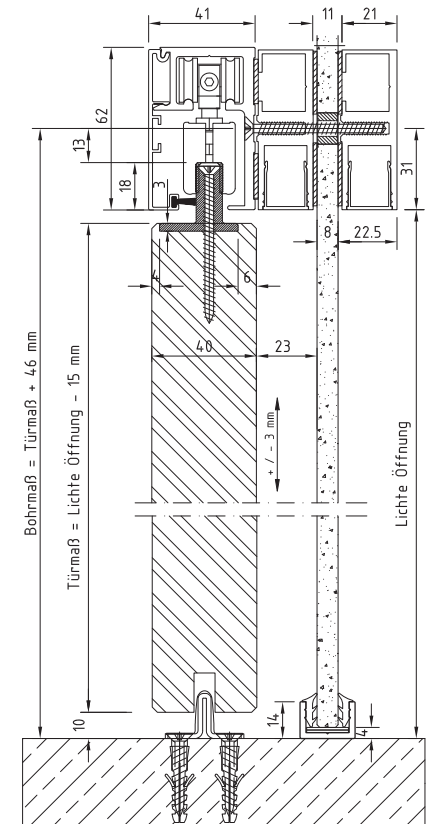
Seitenteil- und Oberlichthalter Tvin 2.0 / 120, Edelstahl matt



Glas-Montage
mit Oberlicht/ Seitenteil | Glas



Glas-Montage
mit Oberlicht/ Seitenteil | Holz



- max. Flügelgewicht: 120 kg
- Klemmbeschlag für: **Glas** 8 mm bis max. 11 mm stufenlos einstellbar | **Holz** 40 mm

links Schiebesystem: Tvin 2.0 / 120, ähnl. Edelstahl matt | Türdesign: Alana, Motiv matt / Fläche matt, Seitenteil und Oberlicht: Float hell | Griffmuschel: L&H M 70, ähnl. Edelstahl matt **rechts** Schiebesystem: Tvin 2.0 / 120, ähnl. Edelstahl matt | Türdesign: Weißlack, ähnl. 9010, Seitenteil und Oberlicht: Float hell | Griffstange: L&H G 700 rund, Edelstahl matt

TECHNISCHE INFORMATIONEN | TVIN 2.0 | 120

DESIGN

ZEITLOSE FORMEN



Tvin 2.0 / 120

Tvin 2.0 / 120 Convex

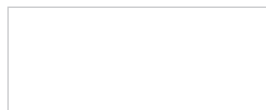
HOCHWERTIGE OBERFLÄCHEN



ähnl. Edelstahl matt



F1 Aluminium



Weißlack RAL 9010

EIGENSCHAFTEN

TECHNISCHE MERKMALE

max. Flügelgewicht: 120 kg

Wand-, Decken-, Sturz- / Zwischen-Wand- und Glas-Montage

Klemmbeschlag geeignet für:

GLAS (ESG und VSG)
8 mm bis max. 11 mm stufenlos einstellbar

HOLZ 40 mm

höchste Qualität, absolute Laufruhe

verdeckte Laufwagentechnik

Komfort-Stopp

durchgehende Bürstendichtung

GLASGEWICHT-BERECHNUNG

ESG

8 mm = 20 kg/m²

10 mm = 25 kg/m²

VSG

ca. 9 mm = 22 kg/m²

ca. 11 mm = 27 kg/m²

HINTERFÜTTERUNGSPROFIL

Mit dem eigens entwickelten Hinterfüterungsprofil lassen sich Schiebesysteme spielend leicht und optisch stimmig vor der Zarge montieren.

inkl. verlängerter Endkappen

Profil in Schienenoberfläche



RÜCKSEITIGE BLENDE

für beidseitig sichtbare Anwendungen

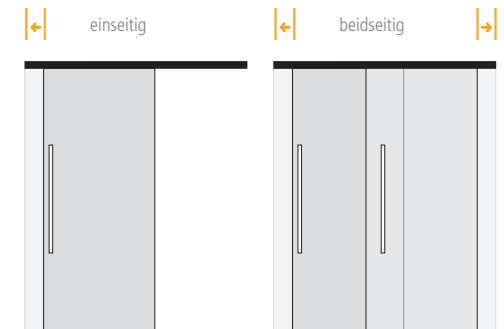
Profil in Schienenoberfläche

integrierte Glasaufnahme für 8–10 mm feststehende Seitenteile

KOMFORT

OPTIONAL: AUTOMATISCHER TÜREINZUG

Noch mehr Schließ- und Bedienkomfort bietet der optional erhältliche »Automatische Türeinzug«. Dieser übernimmt die Bewegung des Türflügels auf den letzten Zentimetern des Schließweges und führt die Tür behutsam in die Endposition.



FÜR TÜREN BIS MAX. 60 KG

einseitig ab 834 mm Türbreite ohne zusätzlichen Glasausschnitt

beidseitig ab 917 mm Türbreite mit zusätzlichem Glasausschnitt

FÜR TÜREN BIS MAX. 120 KG

einseitig ab 917 mm Türbreite mit zusätzlichem Glasausschnitt

GRIFFSTANGEN



Abb.: L&H G 700 rund

L&H Griffstange rund
Edelstahl matt, Griff: Ø 25 mm
Längen: 420, 700 mm



L&H Griffstange rund, einseitig mit Griffleiste
10 mm auftragend, 30 mm breit, Edelstahl matt
Längen: 420, 700 mm

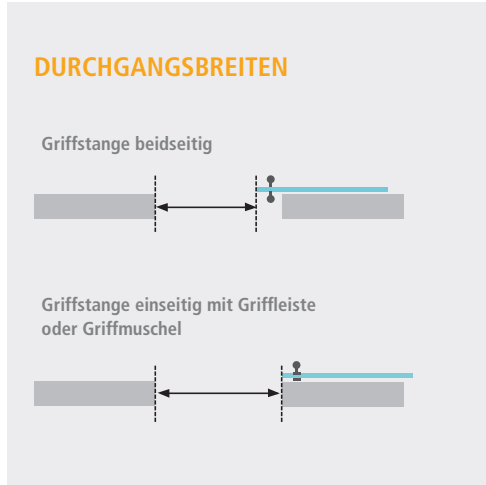


Abb.: L&H G 420 eckig/schmal

L&H Griffstange eckig/schmal
Edelstahl matt, Griff: 10 x 20 mm
Längen: 420, 700 mm



Detailaufnahme



Abb.: L&H G 420 eckig/breit

L&H Griffstange eckig/breit
Edelstahl matt, Griff: 20 x 20 mm
Längen: 420, 700 mm



Detailaufnahme

GRIFFMUSCHELN



L&H Griffmuschel M 60
64 x 64 mm
Chrom satiniert, ähnl. Edelstahl matt



Rückseite dezent verschraubt



L&H Griffmuschel M 70
70 mm Durchmesser
F1 Aluminium, Chrom satiniert,
ähnl. Edelstahl matt



Rückseite ohne sichtbare Verschraubung

licht e) harmonie Glastüren GmbH
Brandstraße 81
33397 Rietberg
fon (0 29 44) 97 22 - 0
fax (0 29 44) 97 22 - 129
info@licht-harmonie.de
www.licht-harmonie.de