

caratteristiche
tecniche /
+technical
features /

01.
2015

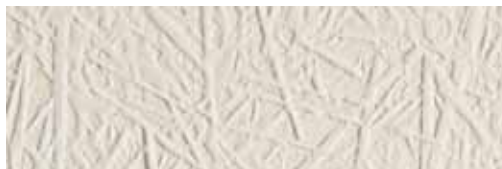
Misure Measures: /1000x3000mm 39.4"x118.1"

Carbone



1000x3000 3 LAMF004412 3+ LAMF004048
FULL SIZE 3 LAMF004417 3+ LAMF004420

Ghiaccio



1000x3000 3 LAMF004410 3+ LAMF004049
FULL SIZE 3 LAMF004415 3+ LAMF004418

Perla



1000x3000 3 LAMF004411 3+ LAMF004072
FULL SIZE 3 LAMF004416 3+ LAMF004419

proprietà fisico chimiche / physical and chemical properties /	norma / metodo norm / test method	Laminam 3	CE *	Laminam 3+
dimensione / size /	ISO 10545-2	escursione massima sul lato +/- 0,5 mm max. deviation on the side +/- 0.5 mm		escursione massima sul lato +/- 0,5 mm max. deviation on the side +/- 0.5 mm
dimensione / size /	ISO 10545-2	escursione massima sulla diagonale +/- 1,0 mm max. deviation on the side +/- 1.0 mm		escursione massima sulla diagonale +/- 1,0 mm max. deviation on the side +/- 1.0 mm
peso / weight /	Laminam	valore medio 7,8 kg/m² average value 7.8 kg/m ²		valore medio 8,2 kg/m² average value 8.2 kg/m ²
qualità superficie / % pezzi esenti da difetti surface quality / % of tiles with no visible flaws	ISO 10545-2	> 95%		> 95%
assorbimento acqua / water absorbtion /	ISO 10545-3	valore medio 0,1% (< 0,3%) average value 0.1% (< 0.3%)		valore medio 0,1% (< 0,3%) average value 0.1% (< 0.3%)
assorbimento acqua / water absorbtion /	ASTM C373	valore medio 0,1% (< 0,3%) average value 0.1% (< 0.3%)		valore medio 0,1% (< 0,3%) average value 0.1% (< 0.3%)
sfuerzo di rottura in N / camp. 200x300 mm breaking strength in N / samples 200x300 mm	ISO 10545-4**	-		valore medio 700 average value 700
resistenza alla flessione in N / mm ² bending strength in N / mm ²	ISO 10545-4	valore medio 50 (campioni dimensioni 200x300 mm) average value 50 (sample dimensions 200x300 mm)		valore medio 50 (campioni dimensioni 200x300 mm) average value 50 (sample dimensions 200x300 mm)
durezza scala Mohs / Mohs scale hardness /	UNI EN 101	valore medio 5 average value 5		valore medio 5 average value 5
coefficiente di dilatazione termica lineare / 10 ⁻⁶ /°C coefficient of linear thermal expansion / 10 ⁻⁶ /°C	ISO 10545-8	valore medio 6,6 average value 6.6		valore medio 6,6 average value 6.6
resistenza chimica / chemical resistance /	ISO 10545-13	parziale cambiamento della superficie partial change in appearance surface		parziale cambiamento della superficie partial change in appearance surface
resistenza alle macchie / stain resistance /	ISO 10545-14	classe 5 class 5		classe 5 class 5
resistenza all'urto tramite coeff. di restituzione / shock resistance /	ISO 10545-5	su richiesta on demand		su richiesta on demand
reazione al fuoco / fire reaction /	EN 13501 (rev. 2005)	A1 (decisione 96/603/ce e sue modifiche) A1 (decision 96/603/ce as amended)		A2 - s1, d0
resistenza al gelo / frost resistance	ISO 10545-12	resiste resistant		resiste resistant
resistenza agli sbalzi termici / resistance to thermal shock	ISO 10545-9	resiste resistant		resiste resistant

* Solo per posa a rivestimento / For installation on wall only

** Requisito UNI EN 14411 non applicabile per Laminam3, Laminam3+, Laminam3+3, Laminam7, Laminam5+3. I valori riportati per 3+, 3+3, 7.5+3 sono validi solo lato 3000 mm. / ** Requirement UNI EN 14411 not applicable for Laminam3, Laminam3+, Laminam3+3, Laminam7, Laminam5+3. The values indicated for 3+, 3+3, 7.5+3 are valid only for side length 3000 mm.

-L'unicità di alcune caratteristiche fisiche dei prodotti Laminam li rende non totalmente paragonabili ai comuni prodotti ceramici. Pertanto i risultati dei test sono indicativi e non vincolanti / The unique features of Laminam products do not allow for a perfect comparison with ceramic tiles. The test results are therefore only indicative and not binding.

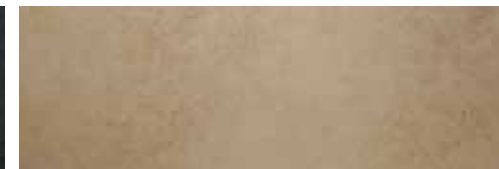
Misure Measures: /1000x3000mm 39.4"x118.1" /1000x1000mm 39.4"x 39.4"

Avorio

Grigio

Nero

Noce



1000x3000	3	LAMF002040	3+	LAMF002048
	7	LAMF002050	3+3	LAMF002779
	5	LAMF004538	5+3	LAMF004867
1000x1000	5	LAMF004839		
FULL SIZE	3	LAMF002038	3+	LAMF002046
	7	LAMF002482	3+3	LAMF003124
	5	LAMF004842	5+3	LAMF004850

1000x3000	3	LAMF001848	3+	LAMF001367
	7	LAMF001884	3+3	LAMF002776
	5	LAMF003521	5+3	LAMF004868
1000x1000	5	LAMF004835		
FULL SIZE	3	LAMF001874	3+	LAMF001882
	7	LAMF002381	3+3	LAMF003125
	5	LAMF004843	5+3	LAMF004861

1000x3000	3	LAMF001847	3+	LAMF001510
	7	LAMF001883	3+3	LAMF002777
	5	LAMF004401	5+3	LAMF004869
1000x1000	5	LAMF004808		
FULL SIZE	3	LAMF001873	3+	LAMF001881
	7	LAMF002380	3+3	LAMF003126
	5	LAMF004844	5+3	LAMF004212

1000x3000	3	LAMF002041	3+	LAMF002049
	7	LAMF002051	3+3	LAMF002778
	5	LAMF004743	5+3	LAMF004870
1000x1000	5	LAMF004836		
FULL SIZE	3	LAMF002039	3+	LAMF002047
	7	LAMF002398	3+3	LAMF003127
	5	LAMF004849	5+3	LAMF004862

proprietà fisico chimiche /
physical and chemical properties /

proprietà fisico chimiche / physical and chemical properties /	norma / metodo norm / test method	Laminam 3	Laminam 3+	Laminam 3+3 / Laminam 7
dimensione / size /	ISO 10545-2	escursione massima sul lato +/- 0,5 mm max. deviation on the side +/- 0.5 mm	escursione massima sul lato +/- 0,5 mm max. deviation on the side +/- 0.5 mm	escursione massima sul lato +/- 0,5 mm max. deviation on the side +/- 0.5 mm
dimensione / size /	ISO 10545-2	escursione massima sulla diagonale +/- 1,0 mm max. deviation on the side +/- 1.0 mm	escursione massima sulla diagonale +/- 1,0 mm max. deviation on the side +/- 1.0 mm	escursione massima sulla diagonale +/- 1,0 mm max. deviation on the side +/- 1.0 mm
peso / weight /	Laminam	valore medio 7,8 kg/m ² average value 7.8 kg/m ²	valore medio 8,2 kg/m ² average value 8.2 kg/m ²	valore medio 16 kg/m ² average value 16 kg/m ²
qualità superficie / % pezzi esenti da difetti surface quality / % of tiles with no visible flaws	ISO 10545-2	> 95%	> 95%	> 95%
assorbimento acqua / water absorbtion /	ISO 10545-3	valore medio 0,1% (< 0,3%) average value 0.1% (< 0.3%)	valore medio 0,1% (< 0,3%) average value 0.1% (< 0.3%)	valore medio 0,1% (< 0,3%) average value 0.1% (< 0.3%)
assorbimento acqua / water absorbtion /	ASTM C373	valore medio 0,1% (< 0,3%) average value 0.1% (< 0.3%)	valore medio 0,1% (< 0,3%) average value 0.1% (< 0.3%)	valore medio 0,1% (< 0,3%) average value 0.1% (< 0.3%)
sforzo di rottura in N / camp. 200x300 mm breaking strength in N / samples 200x300 mm	ISO 10545-4**	-	valore medio 700 average value 700	valore medio 1500 average value 1500
resistenza alla flessione in N / mm ² bending strength in N / mm ²	ISO 10545-4	valore medio 50 (campioni dimensioni 200x300 mm) average value 50 (sample dimensions 200x300 mm)	valore medio 50 (campioni dimensioni 200x300 mm) average value 50 (sample dimensions 200x300 mm)	valore medio 50 (campioni dimensioni 200x300 mm) average value 50 (sample dimensions 200x300 mm)
durezza scala Mohs / Mohs scale hardness /	UNI EN 101	valore medio 6 average value 6	valore medio 6 average value 6	valore medio 6 average value 6
resistenza all'abrasione profonda / resistance to deep abrasion /	ISO 10545-6	≤ 175 mm ³	≤ 175 mm ³	≤ 175 mm ³
coefficiente di dilatazione termica lineare / 10 ⁻⁶ /°C coefficient of linear thermal expansion / 10 ⁻⁶ /°C	ISO 10545-8	valore medio 6,6 average value 6,6	valore medio 6,6 average value 6,6	valore medio 6,6 average value 6,6
resistenza agli sbalzi termici / resistance to thermal shock /	ISO 10545-9	resiste resistant	resiste resistant	resiste resistant
resistenza chimica / chemical resistance /	ISO 10545-13	nessun effetto visibile no visible effect	nessun effetto visibile no visible effect	nessun effetto visibile no visible effect
resistenza alle macchie / stain resistance /	ISO 10545-14	classe 5 class 5	classe 5 class 5	classe 5 class 5
resistenza al gelo / frost resistance /	ISO 10545-12	resiste resistant	resiste resistant	resiste resistant
resistenza all'urto tramite coeff. di restituzione / shock resistance /	ISO 10545-5	su richiesta on demand	su richiesta on demand	-
reazione al fuoco / fire reaction /	EN 13501 (rev. 2005)	A1 (decisione 96/603/ce e sue modifiche) A1 (decision 96/603/ce as amended)	A2 - s1, d0	su richiesta on demand

* Solo per posa a rivestimento / For installation on wall only

** Requisito UNI EN 144111 non applicabile per Laminam3, Laminam3+, Laminam3+3, Laminam7, Laminam5+3. I valori riportati per 3+, 3+3, 7,5+3 sono validi solo lato 3000 mm. / ** Requirement UNI EN 144111 not applicable for Laminam3, Laminam3+, Laminam3+3, Laminam7, Laminam5+3. The values indicated for 3+, 3+3, 7,5+3 are valid only for side length 3000 mm.

*** In condizioni di asciutto / In dry condition

- L'unicità di alcune caratteristiche fisiche dei prodotti Laminam li rende non totalmente paragonabili ai comuni prodotti ceramici. Pertanto i risultati dei test sono indicativi e non vincolanti / The unique features of Laminam products do not allow for a perfect comparison with ceramic tiles. The test results are therefore only indicative and not binding.

proprietà fisico chimiche /
physical and chemical properties /

norma / metodo
norm / test method

dimensione /
size /

ISO 10545-2

dimensione /
size /

ISO 10545-2

peso /
weight /

Laminam

qualità superficie / % pezzi esenti da difetti
surface quality / % of tiles with no visible flaws

ISO 10545-2

assorbimento acqua /
water absorbtion /

ISO 10545-3

assorbimento acqua /
water absorbtion /

ASTM C373

sfuerzo di rottura in N / camp. 200x300 mm
breakingstregh in N / samples 200x300 mm

ISO 10545-4**

resistenza alla flessione in N / mm²
bending strength in N / mm²

ISO 10545-4

durezza scala Mohs /
Mohs scale hardness /

UNI EN 101

resistenza all'abrasione profonda /
resistance to deep abrasion /

ISO 10545-6

coefficiente di dilatazione termica lineare / 10⁻⁶/°C
coefficient of linear thermal expansion / 10⁻⁶/°C

ISO 10545-8

resistenza agli sbalzi termici /
resistance to thermal shock /

ISO 10545-9

resistenza chimica /
chemical resistance /

ISO 10545-13

resistenza alle macchie /
stain resistance /

ISO 10545-14****

resistenza al gelo /
frost resistance /

ISO 10545-12

resistenza all'urto tramite coeff. di restituzione /
shock resistance /

ISO 10545-5

coefficiente d'attrito /
coefficient of friction /

DIN 51130***

coefficiente d'attrito /
coefficient of friction /

DIN 51097***

coefficiente d'attrito /
coefficient of friction /

ASTM C-1028

coefficiente d'attrito /
coefficient of friction /

ANSI A137.1 (DCOF)

reazione al fuoco /
fire reaction /

EN 13501 (rev. 2005)

Laminam 5



escursione massima sul lato +/- 0,5 mm
max. deviation on the side +/- 0.5 mm

escursione massima sulla diagonale +/- 1,0 mm
max. deviation on the side +/- 1.0 mm

valore medio 14 kg/m²
average value 14 kg/m²

> 95%

valore medio 0,1% (< 0,3%)
average value 0.1% (< 0.3%)

valore medio 0,1% (< 0,3%)
average value 0.1% (< 0.3%)

valore medio 1100
average value 1100

valore medio 50
(campioni dimensioni 200x300 mm)
average value 50
(sample dimensions 200x300 mm)

valore medio 6
average value 6

≤ 175 mm³

valore medio 6,6
average value 6,6

resiste
resistant

nessun effetto visibile
no visible effect

classe 5
class 5

resiste
resistant

su richiesta
on demand

R9

su richiesta
on demand

μ > 0,6 (in condizioni di asciutto/in dry conditions)

≥ 0,42*****

A1 (decisione 96/603/ce e sue modifiche)
A1 (decision 96/603/ce as amended)

Laminam 5+3

escursione massima sul lato +/- 0,5 mm
max. deviation on the side +/- 0.5 mm

escursione massima sulla diagonale +/- 1,0 mm
max. deviation on the side +/- 1.0 mm

valore medio 22,6 kg/m²
average value 22,6 kg/m²

> 95%

valore medio 0,1% (< 0,3%)
average value 0.1% (< 0.3%)

valore medio 0,1% (< 0,3%)
average value 0.1% (< 0.3%)

valore medio 1800
average value 1800

valore medio 50
(campioni dimensioni 200x300 mm)
average value 50
(sample dimensions 200x300 mm)

valore medio 6
average value 6

≤ 175 mm³

valore medio 6,6
average value 6,6

resiste
resistant

nessun effetto visibile
no visible effect

classe 5
class 5

resiste
resistant

su richiesta
on demand

R9

su richiesta
on demand

μ > 0,6 (in condizioni di asciutto/in dry conditions)

≥ 0,42*****

-

* Solo per posa a rivestimento / For installation on wall only

** Requisito UNI EN 14411 non applicabile per Laminam3, Laminam3+, Laminam3+3, Laminam7, Laminam5+3. I valori riportati per 3+, 3+3, 7,5+3 sono validi solo lato 3000 mm. / ** Requirement UNI EN 14411 not applicable for Laminam3, Laminam3+, Laminam3+3, Laminam7, Laminam5+3. The values indicated for 3+, 3+3, 7,5+3 are valid only for side length 3000 mm.

**** Escluso Collection Bianco e Nero Intenso / Exept Collection Bianco e Nero Intenso

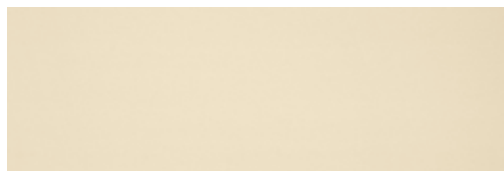
***** Su richiesta per Collection Lucidato / On demads for Collection Luicidato

***** Garantito se richiesto in fase d'ordine

· L'unicità di alcune caratteristiche fisiche dei prodotti Laminam li rende non totalmente paragonabili ai comuni prodotti ceramici. Pertanto i risultati dei test sono indicativi e non vincolanti / The unique features of Laminam products do not allow for a perfect comparison with ceramic tiles. The test results are therefore only indicative and not binding.

Misure Measures: /1000x3000mm 39.4"x118.1"

Avorio



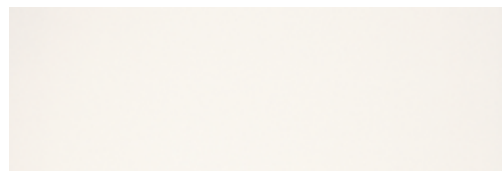
1000x3000	3	LAMF000007	3+	LAMF000110
	7	LAMF000404	3+3	LAMF000461
	5	LAMF003501	5+3	LAMF004189
1000x1000	5	LAMF003919		
FULL SIZE	3	LAMF000263	3+	LAMF000305
	7	LAMF000387	3+3	LAMF003130
	5	LAMF003507	5+3	LAMF004145

Notte



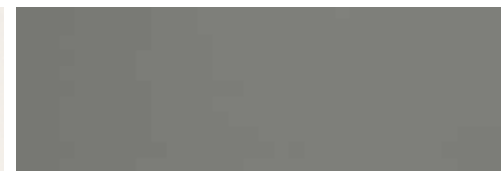
1000x3000	3	LAMF000024	3+	LAMF000050
	7	LAMF000114	3+3	LAMF002746
FULL SIZE	3	LAMF000421	3+	LAMF002501
	7	LAMF000392	3+3	LAMF003137

Neve



1000x3000	3	LAMF000026	3+	LAMF000102
	7	LAMF000113	3+3	LAMF000458
	5	LAMF003493	5+3	LAMF004195
1000x1000	5	LAMF003805		
FULL SIZE	3	LAMF000361	3+	LAMF000304
	7	LAMF000331	3+3	LAMF002202
	5	LAMF003506	5+3	LAMF004141

Fumo



1000x3000	3	LAMF000010	3+	LAMF000047
	7	LAMF000116	3+3	LAMF000530
	5	LAMF003503	5+3	LAMF004192
1000x1000	5	LAMF003979		
FULL SIZE	3	LAMF000373	3+	LAMF002740
	7	LAMF000408	3+3	LAMF003135
	5	LAMF003509	5+3	LAMF004148

Nero



1000x3000	3	LAMF000004	3+	LAMF000046
	7	LAMF000211	3+3	LAMF000529
	5	LAMF003500	5+3	LAMF004193
1000x1000	5	LAMF003980		
FULL SIZE	3	LAMF000158	3+	LAMF000182
	7	LAMF000227	3+3	LAMF002735
	5	LAMF003505	5+3	LAMF004149

Nero Intenso



1000x3000	3	LAMF003796	3+	LAMF003797
	7	LAMF003803	3+3	LAMF003808
	5	LAMF003500	5+3	LAMF004194
1000x1000	5	LAMF004384		
FULL SIZE	3	LAMF003798	3+	LAMF003799
	7	LAMF003807	3+3	LAMF003802
	5	LAMF004125	5+3	LAMF004152

Abete



1000x3000	3	LAMF002605	3+	LAMF002638
	7	LAMF002621	3+3	LAMF002754
FULL SIZE	3	LAMF002609	3+	LAMF002609
	7	LAMF002625	3+3	LAMF003128

Moro



1000x3000	3	LAMF000017	3+	LAMF000218
	7	LAMF000219	3+3	LAMF000459
	5	LAMF004083	5+3	LAMF004638
1000x1000	5	LAMF004685		
FULL SIZE	3	LAMF000359	3+	LAMF001829
	7	LAMF000390	3+3	LAMF002136
	5	LAMF004555	5+3	LAMF004637

Cielo



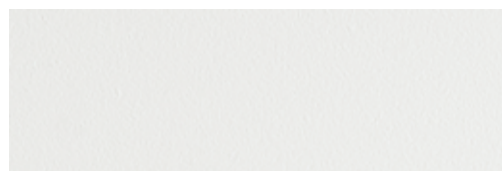
1000x3000	3	LAMF000021	3+	LAMF000399
	7	LAMF000403	3+3	LAMF002752
FULL SIZE	3	LAMF000415	3+	LAMF002498
	7	LAMF000396	3+3	LAMF003131

Crusca



1000x3000	3	LAMF002608	3+	LAMF002641
	7	LAMF002624	3+3	LAMF002755
	5	LAMF003504	5+3	LAMF004191
1000x1000	5	LAMF003920		
FULL SIZE	3	LAMF002612	3+	LAMF002620
	7	LAMF002628	3+3	LAMF003133
	5	LAMF003510	5+3	LAMF004144

Bianco



1000x3000	3	LAMF003450	3+	LAMF003438
	7	LAMF003459	3+3	LAMF003464
	5	LAMF004060	5+3	LAMF004190
1000x1000	5	LAMF004245		
FULL SIZE	3	LAMF003451	3+	LAMF003436
	7	LAMF003461	3+3	LAMF003466
	5	LAMF003506	5+3	LAMF004206

Perla



1000x3000	3	LAMF000093	3+	LAMF000402
	7	LAMF000332	3+3	LAMF002749
	5	LAMF003502	5+3	LAMF004196
1000x1000	5	LAMF004284		
FULL SIZE	3	LAMF000423	3+	LAMF002277
	7	LAMF000572	3+3	LAMF003139
	5	LAMF003508	5+3	LAMF004146

* Il minimale qui rappresentato è una porzione della lastra 1000x3000 * The sample shown here is part of a 1000x3000 slab
 >I toni dei campioni sono da considerarsi indicativi / Sample colours are considered indicative.

Misure Measures: /1000x3000mm 39.4"x118.1"

Arancio



1000x3000 3 LAMF000023 3+ LAMF000049
7 LAMF000046 3+3 LAMF002747

FULL SIZE 3 LAMF000414 3+ LAMF001827
7 LAMF000398 3+3 LAMF003129

Edera



1000x3000 3 LAMF002190 3+ LAMF002191
7 LAMF002192 3+3 LAMF002751

FULL SIZE 3 LAMF002495 3+ LAMF002499
7 LAMF002506 3+3 LAMF003134

Orzo



1000x3000 3 LAMF002607 3+ LAMF002640
7 LAMF002623 3+3 LAMF002756

FULL SIZE 3 LAMF002611 3+ LAMF002619
7 LAMF002627 3+3 LAMF003138

Corallo



1000x3000 3 LAMF000056 3+ LAMF000107
7 LAMF000405 3+3 LAMF002748

FULL SIZE 3 LAMF000416 3+ LAMF001828
7 LAMF000388 3+3 LAMF003132

Tortora



1000x3000 3 LAMF003450 3+ LAMF003438
7 LAMF003459 3+3 LAMF003464
5 LAMF003795 5+3 LAMF004197

1000x1000 5 LAMF004385
FULL SIZE 3 LAMF003451 3+ LAMF003436
7 LAMF003461 3+3 LAMF003466
5 LAMF004126 5+3 LAMF004156

Uva



1000x3000 3 LAMF002606 3+ LAMF002639
7 LAMF002622 3+3 LAMF002753

FULL SIZE 3 LAMF002610 3+ LAMF002618
7 LAMF002626 3+3 LAMF003141

Lapis



1000x3000 3 LAMF000134 3+ LAMF000109
7 LAMF000066 3+3 LAMF002745

FULL SIZE 3 LAMF000419 3+ LAMF002500
7 LAMF000632 3+3 LAMF003136

/collection lucidato

LAMINAM®

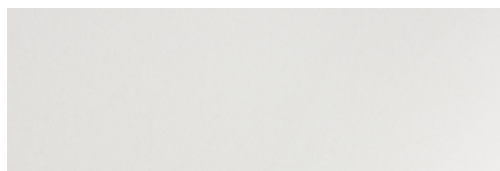
Misure Measures: /1000x3000mm 39.4"x118.1"

Avorio Lucidato



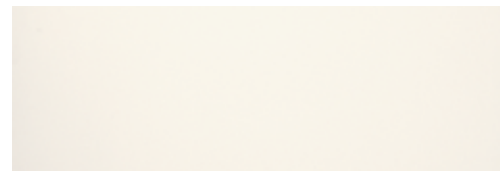
1000x3000 FULL SIZE 5 LAMFF00016 5 LAMFF00030 5+3 LAMFF00229 5+3 LAMFF00217

Bianco Lucidato



1000x3000 FULL SIZE 5 LAMFF00005 5 LAMFF00029 5+3 LAMFF00171 5+3 LAMFF00049

Neve Lucidato



1000x3000 FULL SIZE 5 LAMFF00001 5 LAMFF00027 5+3 LAMFF00243 5+3 LAMFF00244

Crusca Lucidato



1000x3000 FULL SIZE 5 LAMFF00002 5 LAMFF00028 5+3 LAMFF00228 5+3 LAMFF00218

Fumo Lucidato



1000x3000 FULL SIZE 5 LAMFF00003 5 LAMFF00031 5+3 LAMFF00230 5+3 LAMFF00216

Perla Lucidato



1000x3000 FULL SIZE 5 LAMFF00018 5 LAMFF00032 5+3 LAMFF00227 5+3 LAMFF00219

proprietà fisico chimiche /
physical and chemical properties /

norma / metodo
norm / test method

Laminam 3



Laminam 3+

Laminam 3+3 / Laminam 7

dimensione / size /	ISO 10545-2	escursione massima sul lato +/- 0,5 mm max. deviation on the side +/- 0.5 mm	escursione massima sul lato +/- 0,5 mm max. deviation on the side +/- 0.5 mm	escursione massima sul lato +/- 0,5 mm max. deviation on the side +/- 0.5 mm
dimensione / size /	ISO 10545-2	escursione massima sulla diagonale +/- 1,0 mm max. deviation on the side +/- 1.0 mm	escursione massima sulla diagonale +/- 1,0 mm max. deviation on the side +/- 1.0 mm	escursione massima sulla diagonale +/- 1,0 mm max. deviation on the side +/- 1.0 mm
peso / weight /	Laminam	valore medio 7,8 kg/m ² average value 7.8 kg/m ²	valore medio 8,2 kg/m ² average value 8,2 kg/m ²	valore medio 16 kg/m ² average value 16 kg/m ²
qualità superficie / % pezzi esenti da difetti surface quality / % of tiles with no visible flaws	ISO 10545-2	> 95%	> 95%	> 95%
assorbimento acqua / water absorbtion /	ISO 10545-3	valore medio 0,1% (< 0,3%) average value 0.1% (< 0.3%)	valore medio 0,1% (< 0,3%) average value 0.1% (< 0.3%)	valore medio 0,1% (< 0,3%) average value 0.1% (< 0.3%)
assorbimento acqua / water absorbtion /	ASTM C373	valore medio 0,1% (< 0,3%) average value 0.1% (< 0.3%)	valore medio 0,1% (< 0,3%) average value 0.1% (< 0.3%)	valore medio 0,1% (< 0,3%) average value 0.1% (< 0.3%)
forza di rottura in N / camp. 200x300 mm breaking load in N / samples 200x300 mm	ISO 10545-4**	-	valore medio 700 average value 700	valore medio 1500 average value 1500
resistenza alla flessione in N / mm ² bending strength in N / mm ²	ISO 10545-4	valore medio 50 (campioni dimensioni 200x300 mm) average value 50 (sample dimensions 200x300 mm)	valore medio 50 (campioni dimensioni 200x300 mm) average value 50 (sample dimensions 200x300 mm)	valore medio 50 (campioni dimensioni 200x300 mm) average value 50 (sample dimensions 200x300 mm)
durezza scala Mohs / Mohs scale hardness /	UNI EN 101	valore medio 6 average value 6	valore medio 6 average value 6	valore medio 6 average value 6
resistenza all'abrasione profonda / resistance to deep abrasion /	ISO 10545-6	≤ 175 mm ³	≤ 175 mm ³	≤ 175 mm ³
coefficiente di dilatazione termica lineare / 10 ⁻⁶ /°C coefficient of linear thermal expansion / 10 ⁻⁶ /°C	ISO 10545-8	valore medio 6,6 average value 6,6	valore medio 6,6 average value 6,6	valore medio 6,6 average value 6,6
resistenza agli sbalzi termici / resistance to thermal shock /	ISO 10545-9	resiste resistant	resiste resistant	resiste resistant
resistenza chimica / chemical resistance /	ISO 10545-13	nessun effetto visibile no visible effect	nessun effetto visibile no visible effect	nessun effetto visibile no visible effect
resistenza alle macchie / stain resistance /	ISO 10545-14	classe 5 class 5	classe 5 class 5	classe 5 class 5
resistenza al gelo / frost resistance /	ISO 10545-12	resiste resistant	resiste resistant	resiste resistant
resistenza all'urto tramite coeff. di restituzione / shock resistance /	ISO 10545-5	su richiesta on demand	su richiesta on demand	-
reazione al fuoco / fire reaction /	EN 13501 (rev. 2005)	A1 (decisione 96/603/ce e sue modifiche) A1 (decision 96/603/ce as amended)	A2 - s1, d0	su richiesta on demand

* Solo per posa a rivestimento / For installation on wall only

** Requisito UNI EN 144111 non applicabile per Laminam3, Laminam3+, Laminam3+3, Laminam7, Laminam5+3. I valori riportati per 3+, 3+3, 7,5+3 sono validi solo lato 3000 mm. / ** Requirement UNI EN 144111 not applicable for Laminam3, Laminam3+, Laminam3+3, Laminam7, Laminam5+3. The values indicated for 3+, 3+3, 7.5+3 are valid only for side length 3000 mm.

*** Escluso Collection Bianco e Nero Intenso / Exept Collection Bianco e Nero Intenso

· L'unicità di alcune caratteristiche fisiche dei prodotti Laminam li rende non totalmente paragonabili ai comuni prodotti ceramici. Pertanto i risultati dei test sono indicativi e non vincolanti / The unique features of Laminam products do not allow for a perfect comparison with ceramic tiles. The test results are therefore only indicative and not binding.

proprietà fisico chimiche /
physical and chemical properties /

norma / metodo
norm / test method

Laminam 5



Laminam 5+3

dimensione /
size /

ISO 10545-2

escursione massima sul lato +/- 0,5 mm
max. deviation on the side +/- 0.5 mm

escursione massima sul lato +/- 0,5 mm
max. deviation on the side +/- 0.5 mm

dimensione /
size /

ISO 10545-2

escursione massima sulla diagonale +/- 1,0 mm
max. deviation on the side +/- 1.0 mm

escursione massima sulla diagonale +/- 1,0 mm
max. deviation on the side +/- 1.0 mm

peso /
weight /

Laminam

valore medio 14 kg/m²
average value 14 kg/m²

valore medio 22,6 kg/m²
average value 22,6 kg/m²

qualità superficie / % pezzi esenti da difetti
surface quality / % of tiles with no visible flaws

ISO 10545-2

> 95%

> 95%

assorbimento acqua /
water absorbtion /

ISO 10545-3

valore medio 0,1% (< 0,3%)
average value 0.1% (< 0.3%)

valore medio 0,1% (< 0,3%)
average value 0.1% (< 0.3%)

assorbimento acqua /
water absorbtion /

ASTM C373

valore medio 0,1% (< 0,3%)
average value 0.1% (< 0.3%)

valore medio 0,1% (< 0,3%)
average value 0.1% (< 0.3%)

sforzò di rottura in N / camp. 200x300 mm
breaking strenght in N / samples 200x300 mm

ISO 10545-4**

valore medio 1100
average value 1100

valore medio 1800
average value 1800

resistenza alla flessione in N / mm²
bending strength in N / mm²

ISO 10545-4

valore medio 50
(campioni dimensioni 200x300 mm)
average value 50
(sample dimensions 200x300 mm)

valore medio 50
(campioni dimensioni 200x300 mm)
average value 50
(sample dimensions 200x300 mm)

durezza scala Mohs /
Mohs scale hardness /

UNI EN 101

valore medio 6
average value 6

valore medio 6
average value 6

resistenza all'abrasione profonda /
resistance to deep abrasion /

ISO 10545-6

≤ 175 mm³≤ 175 mm³

coefficiente di dilatazione termica lineare / 10⁻⁶/°C
coefficient of linear thermal expansion / 10⁻⁶/°C

ISO 10545-8

valore medio 6,6
average value 6,6

valore medio 6,6
average value 6,6

resistenza agli sbalzi termici /
resistance to thermal shock /

ISO 10545-9

resiste
resistant

resiste
resistant

resistenza chimica /
chemical resistance /

ISO 10545-13

nessun effetto visibile
no visible effect

nessun effetto visibile
no visible effect

resistenza alle macchie /
stain resistance /

ISO 10545-14****

classe 5
class 5

classe 5
class 5

resistenza al gelo /
frost resistance /

ISO 10545-12

resiste
resistant

resiste
resistant

resistenza all'urto tramite coeff. di restituzione /
shock resistance /

ISO 10545-5

su richiesta
on demand

su richiesta
on demand

coefficiente d'attrito /
coefficient of friction /

DIN 51130***

R9

-

coefficiente d'attrito /
coefficient of friction /

DIN 51097***

A

-

coefficiente d'attrito /
coefficient of friction /

ASTM C-1028

μ > 0,6 (in condizioni di asciutto/in dry conditions)

-

coefficiente d'attrito /
coefficient of friction /

ANSI A137.1 (DCOF)

≥ 0,42 ***

-

reazione al fuoco /
fire reaction /

EN 13501 (rev. 2005)

A1 (decisione 96/603/ce e sue modifiche)
A1 (decision 96/603/ce as amended)

-

* Solo per posa a rivestimento / For installation on wall only

** Requisito UNI EN 14411 non applicabile per Laminam3, Laminam3+, Laminam3+3, Laminam7, Laminam5+3. I valori riportati per 3+, 3+3, 7,5+3 sono validi solo lato 3000 mm. / ** Requirement UNI EN 14411 not applicable for Laminam3, Laminam3+, Laminam3+3, Laminam7, Laminam5+3. The values indicated for 3+, 3+3, 7,5+3 are valid only for side length 3000 mm.

*** Escluso Collection Bianco e Nero Intenso. / Exept Collection Bianco e Nero Intenso.

**** Escluso Collection Bianco e Nero Intenso. / Exept Collection Bianco e Nero Intenso. Per gli altri articoli Garantisito su richiesta in fase d'ordine. / On demads for Collection Luicidato. For the other items, this is guaranteed if requested at the time of ordering.

- L'unicità di alcune caratteristiche fisiche dei prodotti Laminam li rende non totalmente paragonabili ai comuni prodotti ceramici. Pertanto i risultati dei test sono indicativi e non vincolanti / The unique features of Laminam products do not allow for a perfect comparison with ceramic tiles. The test results are therefore only indicative and not binding.

proprietà fisico chimiche /
physical and chemical properties /

norma / metodo
norm / test method

dimensione /
size /

ISO 10545-2

dimensione /
size /

ISO 10545-2

peso /
weight /

Laminam

qualità superficie / % pezzi esenti da difetti
surface quality / % of tiles with no visible flaws

ISO 10545-2

assorbimento acqua /
water absorbtion /

ISO 10545-3

assorbimento acqua /
water absorbtion /

ASTM C373

sfuerzo di rottura in N / camp. 200x300 mm
breaking strenght in N / samples 200x300 mm

ISO 10545-4**

resistenza alla flessione in N / mm²
bending strength in N / mm²

ISO 10545-4

durezza scala Mohs /
Mohs scale hardness /

UNI EN 101

resistenza all'abrasione profonda /
resistance to deep abrasion /

ISO 10545-6

coefficiente di dilatazione termica lineare / 10⁻⁶/°C
coefficient of linear thermal expansion / 10⁻⁶/°C

ISO 10545-8

resistenza agli sbalzi termici /
resistance to thermal shock /

ISO 10545-9

resistenza chimica /
chemical resistance /

ISO 10545-13

resistenza alle macchie /
stain resistance /

ISO 10545-14

resistenza al gelo /
frost resistance /

ISO 10545-12

resistenza all'urto tramite coeff. di restituzione /
shock resistance /

ISO 10545-5

coefficiente d'attrito /
coefficient of friction /

DIN 51130***

coefficiente d'attrito /
coefficient of friction /

DIN 51097***

coefficiente d'attrito /
coefficient of friction /

ASTM C-1028

coefficiente d'attrito /
coefficient of friction /

ANSI A137.1 (DCOF)

reazione al fuoco /
fire reaction /

EN 13501 (rev. 2005)

Laminam 5 Lucidato



escursione massima sul lato +/- 0,5 mm
max. deviation on the side +/- 0.5 mm

escursione massima sulla diagonale +/- 1,0 mm
max. deviation on the side +/- 1.0 mm

valore medio 14 kg/m²
average value 14 kg/m²

> 95%

valore medio 0,1% (< 0,3%)
average value 0.1% (< 0.3%)

valore medio 0,1% (< 0,3%)
average value 0.1% (< 0.3%)

valore medio 1100
average value 1100

valore medio 50
(campioni dimensioni 200x300 mm)
average value 50
(sample dimensions 200x300 mm)

valore medio 5
average value 5

≤ 175 mm³

valore medio 6,6
average value 6,6

resiste
resistant

parziale cambiamento della superficie
parziale cambiamento della superficie

classe minima 2
minimun class 2

resiste
resistant

su richiesta
on demand

su richiesta
on demand

-

-

su richiesta
on demand

A1 (decisione 96/603/ce e sue modifiche)
A1 (decision 96/603/ce as amended)

Laminam 5+3 Lucidato

escursione massima sul lato +/- 0,5 mm
max. deviation on the side +/- 0.5 mm

escursione massima sulla diagonale +/- 1,0 mm
max. deviation on the side +/- 1.0 mm

valore medio 22,6 kg/m²
average value 22,6 kg/m²

> 95%

valore medio 0,1% (< 0,3%)
average value 0.1% (< 0.3%)

valore medio 0,1% (< 0,3%)
average value 0.1% (< 0.3%)

valore medio 1800
average value 1800

valore medio 50
(campioni dimensioni 200x300 mm)
average value 50
(sample dimensions 200x300 mm)

valore medio 5
average value 5

≤ 175 mm³

valore medio 6,6
average value 6,6

resiste
resistant

nessun effetto visibile
no visible effect

classe minima 2
minimun class 2

resiste
resistant

su richiesta
on demand

-

-

-

-

-

* Solo per posa a rivestimento / For installation on wall only

** Requisito UNI EN 14411 non applicabile per Laminam3, Laminam3+, Laminam3+3, Laminam7, Laminam5+3. I valori riportati per 3+, 3+3, 7,5+3 sono validi solo lato 3000 mm. / ** Requirement UNI EN 14411 not applicable for Laminam3, Laminam3+, Laminam3+3, Laminam7, Laminam5+3. The values indicated for 3+, 3+3, 7,5+3 are valid only for side length 3000 mm.

*** Escluso Collection Bianco e Nero Intenso / Exept Collection Bianco e Nero Intenso

- L'unicità di alcune caratteristiche fisiche dei prodotti Laminam li rende non totalmente paragonabili ai comuni prodotti ceramici. Pertanto i risultati dei test sono indicativi e non vincolanti / The unique features of Laminam products do not allow for a perfect comparison with ceramic tiles. The test results are therefore only indicative and not binding.

Misure Measures: /1000x3000mm 39.4"x118.1"

Argento



1000x3000 3 LAMF002795 3+ LAMF002092
7 LAMF002405 3+3 LAMF002782

FULL SIZE 3 LAMF002302 3+ LAMF002348
7 LAMF002798 3+3 LAMF003142

Bronzo



1000x3000 3 LAMF002793 3+ LAMF002094
7 LAMF002805 3+3 LAMF002780

FULL SIZE 3 LAMF002304 3+ LAMF002350
7 LAMF002799 3+3 LAMF003143

Oro



1000x3000 3 LAMF002794 3+ LAMF002093
7 LAMF002804 3+3 LAMF002781

FULL SIZE 3 LAMF002301 3+ LAMF002216
7 LAMF002139 3+3 LAMF002797

Ghisa



1000x3000 3 LAMF002796 3+ LAMF002095
7 LAMF002363 3+3 LAMF002783

FULL SIZE 3 LAMF002303 3+ LAMF002349
7 LAMF002635 3+3 LAMF002138

Brina



1000x3000 3 LAMF002871 3+ LAMF002879
7 LAMF002899 3+3 LAMF002911

FULL SIZE 3 LAMF002867 3+ LAMF002875
7 LAMF002903 3+3 LAMF002895

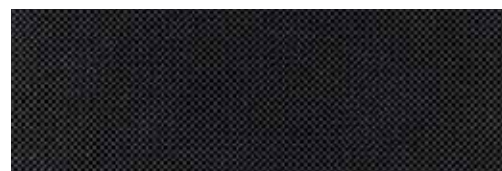
Mercurio



1000x3000 3 LAMF002874 3+ LAMF002882
7 LAMF002902 3+3 LAMF002914

FULL SIZE 3 LAMF002870 3+ LAMF002878
7 LAMF002906 3+3 LAMF002898

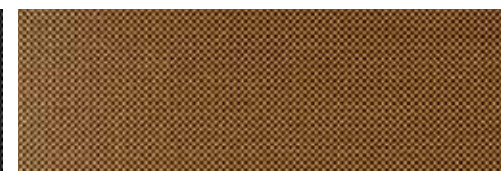
Pece



1000x3000 3 LAMF002872 3+ LAMF002880
7 LAMF002900 3+3 LAMF002912

FULL SIZE 3 LAMF002868 3+ LAMF002876
7 LAMF002904 3+3 LAMF002896

Rame



1000x3000 3 LAMF002873 3+ LAMF002881
7 LAMF002901 3+3 LAMF002913

FULL SIZE 3 LAMF002869 3+ LAMF002877
7 LAMF002905 3+3 LAMF002897

Rubino



1000x3000 3 LAMF004506 3+ LAMFF04508
7 LAMF004501 3+3 LAMF004510

FULL SIZE 3 LAMF004507 3+ LAMF004425
7 LAMF004509 3+3 LAMF004511

/filo romantico

LAMINAM®

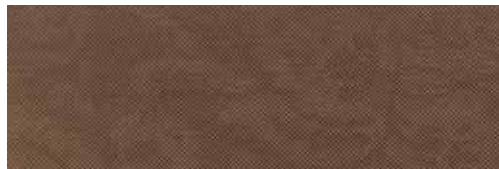
Misure Measures: /1000x3000mm 39.4"x118.1" /1000x1000mm 39.4"x 39.4"

Argento

Bronzo

Ghisa

Oro



1000x3000 3 LAMF002801 3+ LAMF002236
7 LAMF002829 3+3 LAMF002786

1000x3000 3 LAMF002803 3+ LAMF002238
7 LAMF002830 3+3 LAMF002784

1000x3000 3 LAMF002802 3+ LAMF002237
7 LAMF002831 3+3 LAMF002787


1000x3000 3 LAMF002800 3+ LAMF002235
7 LAMF002828 3+3 LAMF002785

FULL SIZE 3 LAMF002666 3+ LAMF002503
7 LAMF002849 3+3 LAMF003144

FULL SIZE 3 LAMF002737 3+ LAMF002505
7 LAMF002648 3+3 LAMF003145

FULL SIZE 3 LAMF002736 3+ LAMF002504
7 LAMF002850 3+3 LAMF003146

FULL SIZE 3 LAMF002243 3+ LAMF002502
7 LAMF002851 3+3 LAMF003147

proprietà fisico chimiche / physical and chemical properties /	norma / metodo norm / test method	Laminam 3 	Laminam 3+	Laminam 3+3 / Laminam 7
dimensione / size /	ISO 10545-2	escursione massima sul lato +/- 0,5 mm max. deviation on the side +/- 0.5 mm	escursione massima sul lato +/- 0,5 mm max. deviation on the side +/- 0.5 mm	escursione massima sul lato +/- 0,5 mm max. deviation on the side +/- 0.5 mm
dimensione / size /	ISO 10545-2	escursione massima sulla diagonale +/- 1,0 mm max. deviation on the side +/- 1.0 mm	escursione massima sulla diagonale +/- 1,0 mm max. deviation on the side +/- 1.0 mm	escursione massima sulla diagonale +/- 1,0 mm max. deviation on the side +/- 1.0 mm
peso / weight /	Laminam	valore medio 7,8 kg/m ² average value 7.8 kg/m ²	valore medio 8,2 kg/m ² average value 8.2 kg/m ²	valore medio 16 kg/m ² average value 16 kg/m ²
qualità superficie / % pezzi esenti da difetti surface quality / % of tiles with no visible flaws	ISO 10545-2	> 95%	> 95%	> 95%
assorbimento acqua / water absorbtion /	ISO 10545-3	valore medio 0,1% (< 0,3%) average value 0.1% (< 0.3%)	valore medio 0,1% (< 0,3%) average value 0.1% (< 0.3%)	valore medio 0,1% (< 0,3%) average value 0.1% (< 0.3%)
assorbimento acqua / water absorbtion /	ASTM C373	valore medio 0,1% (< 0,3%) average value 0.1% (< 0.3%)	valore medio 0,1% (< 0,3%) average value 0.1% (< 0.3%)	valore medio 0,1% (< 0,3%) average value 0.1% (< 0.3%)
sforzo di rottura in N / camp. 200x300 mm breaking strenght in N / samples 200x300 mm	ISO 10545-4**	-	valore medio 700 average value 700	valore medio 1500 average value 1500
resistenza alla flessione in N / mm ² bending strength in N / mm ²	ISO 10545-4	valore medio 50 (campioni dimensioni 200x300 mm) average value 50 (sample dimensions 200x300 mm)	valore medio 50 (campioni dimensioni 200x300 mm) average value 50 (sample dimensions 200x300 mm)	valore medio 50 (campioni dimensioni 200x300 mm) average value 50 (sample dimensions 200x300 mm)
durezza scala Mohs / Mohs scale hardness /	UNI EN 101	valore medio 5 average value 5	valore medio 5 average value 5	valore medio 5 average value 5
coefficiente di dilatazione termica lineare / 10 ⁻⁶ /°C coefficient of linear thermal expansion / 10 ⁻⁶ /°C	ISO 10545-8	valore medio 6,6 average value 6.6	valore medio 6,6 average value 6.6	valore medio 6,6 average value 6.6
resistenza agli sbalzi termici / resistance to thermal shock /	ISO 10545-9	resiste resistant	resiste resistant	resiste resistant
resistenza chimica / chemical resistance /	ISO 10545-13	parziale cambiamento della superficie partial change in appearance surface	parziale cambiamento della superficie partial change in appearance surface	parziale cambiamento della superficie partial change in appearance surface
resistenza alle macchie / stain resistance /	ISO 10545-14	classe 5 class 5	classe 5 class 5	classe 5 class 5
resistenza all'urto tramite coeff. di restituzione / shock resistance /	ISO 10545-5	su richiesta on demands	su richiesta on demands	su richiesta on demands
reazione al fuoco / fire reaction /	EN 13501 (rev. 2005)	A1 (decisione 96/603/ce e sue modifiche) A1 (decision 96/603/ce as amended)	A2 - s1, d0	su richiesta on demands
resistenza al gelo / frost resistance	ISO 10545-12	resiste resistant	resiste resistant	resiste resistant

* Solo per posa a rivestimento / For installation on wall only

** Requisito UNI EN 14411 non applicabile per Laminam3, Laminam3+, Laminam3+3, Laminam7, Laminam5+3. I valori riportati per 3+, 3+3, 7.5+3 sono validi solo lato 3000 mm. / ** Requirement UNI EN 14411 not applicable for Laminam3, Laminam3+, Laminam3+3, Laminam7, Laminam5+3. The values indicated for 3+, 3+3, 7.5+3 are valid only for side length 3000 mm.

-L'unicità di alcune caratteristiche fisiche dei prodotti Laminam li rende non totalmente paragonabili ai comuni prodotti ceramici. Pertanto i risultati dei test sono indicativi e non vincolanti / The unique features of Laminam products do not allow for a perfect comparison with ceramic tiles. The test results are therefore only indicative and not binding.

Misure Measures: /1000x3000mm 39.4"x118.1"

Piombo



1000x3000	3	LAMF004888	3+	LAMF004879
	7	LAMF004934	3+3	LAMF004931
	5	LAMF004338	5+3	LAMF004396
1000x1000	5	LAMF004395		
FULL SIZE	3	LAMF004771	3+	LAMF004735
	7	LAMF004336	3+3	LAMF004936
	5	LAMF004394	5+3	LAMF004354

Rena



1000x3000	3	LAMF004935	3+	LAMF004903
	7	LAMF004933	3+3	LAMF004932
	5	LAMF003917	5+3	LAMF004094
1000x1000	5	LAMF003983		
FULL SIZE	3	LAMF004908	3+	LAMF004905
	7	LAMF004930	3+3	LAMF004937
	5	LAMF003831	5+3	LAMF004062

Roccia



1000x3000	3	LAMF004480	3+	LAMF004482
	7	LAMF004483	3+3	LAMF004085
	5	LAMF003916	5+3	LAMF004096
1000x1000	5	LAMF003984		
FULL SIZE	3	LAMF004481	3+	LAMF004398
	7	LAMF004484	3+3	LAMF004486
	5	LAMF003832	5+3	LAMF004063

Sale




1000x3000	3	LAMF004487	3+	LAMF004489
	7	LAMF004490	3+3	LAMF004492
	5	LAMF003914	5+3	LAMF004095
1000x1000	5	LAMF003982		
FULL SIZE	3	LAMF004488	3+	LAMF004397
	7	LAMF004491	3+3	LAMF004493
	5	LAMF00383	5+3	LAMF004064

Terra



1000x3000	3	LAMF004494	3+	LAMF004496
	7	LAMF004497	3+3	LAMF004500
	5	LAMF003915	5+3	LAMF004097
1000x1000	5	LAMF003985		
FULL SIZE	3	LAMF004495	3+	LAMF004399
	7	LAMF004498	3+3	LAMF004499
	5	LAMF003833	5+3	LAMF004065

proprietà fisico chimiche / physical and chemical properties /	norma / metodo norm / test method	Laminam 3 	Laminam 3+	Laminam 3+3 / Laminam 7
dimensione / size /	ISO 10545-2	escursione massima sul lato +/- 0,5 mm max. deviation on the side +/- 0.5 mm	escursione massima sul lato +/- 0,5 mm max. deviation on the side +/- 0.5 mm	escursione massima sul lato +/- 0,5 mm max. deviation on the side +/- 0.5 mm
dimensione / size /	ISO 10545-2	escursione massima sulla diagonale +/- 1,0 mm max. deviation on the side +/- 1.0 mm	escursione massima sulla diagonale +/- 1,0 mm max. deviation on the side +/- 1.0 mm	escursione massima sulla diagonale +/- 1,0 mm max. deviation on the side +/- 1.0 mm
peso / weight /	Laminam	valore medio 7,8 kg/m ² average value 7,8 kg/m ²	valore medio 8,2 kg/m ² average value 8,2 kg/m ²	valore medio 16 kg/m ² average value 16 kg/m ²
qualità superficie / % pezzi esenti da difetti surface quality / % of tiles with no visible flaws	ISO 10545-2	> 95%	> 95%	> 95%
assorbimento acqua / water absorbtion /	ISO 10545-3	valore medio 0,1% (< 0,3%) average value 0.1% (< 0.3%)	valore medio 0,1% (< 0,3%) average value 0.1% (< 0.3%)	valore medio 0,1% (< 0,3%) average value 0.1% (< 0.3%)
assorbimento acqua / water absorbtion /	ASTM C373	valore medio 0,1% (< 0,3%) average value 0.1% (< 0.3%)	valore medio 0,1% (< 0,3%) average value 0.1% (< 0.3%)	valore medio 0,1% (< 0,3%) average value 0.1% (< 0.3%)
sforzo di rottura in N / camp. 200x300 mm breaking strength in N / samples 200x300 mm	ISO 10545-4**	-	valore medio 700 average value 700	valore medio 1500 average value 1500
resistenza alla flessione in N / mm ² bending strength in N / mm ²	ISO 10545-4	valore medio 50 (campioni dimensioni 200x300 mm) average value 50 (sample dimensions 200x300 mm)	valore medio 50 (campioni dimensioni 200x300 mm) average value 50 (sample dimensions 200x300 mm)	valore medio 50 (campioni dimensioni 200x300 mm) average value 50 (sample dimensions 200x300 mm)
durezza scala Mohs / Mohs scale hardness /	UNI EN 101	valore medio 6 average value 6	valore medio 6 average value 6	valore medio 6 average value 6
resistenza all'abrasione profonda / resistance to deep abrasion /	ISO 10545-6	≤ 175 mm ³	≤ 175 mm ³	≤ 175 mm ³
coefficiente di dilatazione termica lineare / 10 ⁻⁶ /°C coefficient of linear thermal expansion / 10 ⁻⁶ /°C	ISO 10545-8	valore medio 6,6 average value 6,6	valore medio 6,6 average value 6,6	valore medio 6,6 average value 6,6
resistenza agli sbalzi termici / resistance to thermal shock /	ISO 10545-9	resiste resistant	resiste resistant	resiste resistant
resistenza chimica / chemical resistance /	ISO 10545-13	nessun effetto visibile no visible effect	nessun effetto visibile no visible effect	nessun effetto visibile no visible effect
resistenza alle macchie / stain resistance /	ISO 10545-14	classe 5 class 5	classe 5 class 5	classe 5 class 5
resistenza al gelo / frost resistance /	ISO 10545-12	resiste resistant	resiste resistant	resiste resistant
resistenza all'urto tramite coeff. di restituzione / shock resistance /	ISO 10545-5	su richiesta on demand	su richiesta on demand	-
reazione al fuoco / fire reaction /	EN 13501 (rev. 2005)	A1 (decisione 96/603/ce e sue modifiche) A1 (decision 96/603/ce as amended)	A2 - s1, d0	su richiesta on demand

* Solo per posa a rivestimento / For installation on wall only

** Requisito UNI EN 14411 non applicabile per Laminam3, Laminam3+, Laminam3+3, Laminam7, Laminam5+3. I valori riportati per 3+, 3+3, 7.5+3 sono validi solo lato 3000 mm. / ** Requirement UNI EN 14411 not applicable for Laminam3, Laminam3+, Laminam3+3, Laminam7, Laminam5+3. The values indicated for 3+, 3+3, 7.5+3 are valid only for side length 3000 mm.

-L'unicità di alcune caratteristiche fisiche dei prodotti Laminam li rende non totalmente paragonabili ai comuni prodotti ceramici. Pertanto i risultati dei test sono indicativi e non vincolanti / The unique features of Laminam products do not allow for a perfect comparison with ceramic tiles. The test results are therefore only indicative and not binding.

proprietà fisico chimiche /
physical and chemical properties /

norma / metodo
norm / test method

Laminam 5



Laminam 5+3

dimensione /
size /

ISO 10545-2

escursione massima sul lato +/- 0,5 mm
max. deviation on the side +/- 0.5 mm

escursione massima sul lato +/- 0,5 mm
max. deviation on the side +/- 0.5 mm

dimensione /
size /

ISO 10545-2

escursione massima sulla diagonale +/- 1,0 mm
max. deviation on the side +/- 1.0 mm

escursione massima sulla diagonale +/- 1,0 mm
max. deviation on the side +/- 1.0 mm

peso /
weight /

Laminam

valore medio 14 kg/m²
average value 14 kg/m²

valore medio 22,6 kg/m²
average value 22,6 kg/m²

qualità superficie / % pezzi esenti da difetti
surface quality / % of tiles with no visible flaws

ISO 10545-2

> 95%

> 95%

assorbimento acqua /
water absorbtion /

ISO 10545-3

valore medio 0,1% (< 0,3%)
average value 0.1% (< 0.3%)

valore medio 0,1% (< 0,3%)
average value 0.1% (< 0.3%)

assorbimento acqua /
water absorbtion /

ASTM C373

valore medio 0,1% (< 0,3%)
average value 0.1% (< 0.3%)

valore medio 0,1% (< 0,3%)
average value 0.1% (< 0.3%)

forza di rottura in N / camp. 200x300 mm
breaking load in N / samples 200x300 mm

ISO 10545-4**

valore medio 1100
average value 1100

valore medio 1800
average value 1800

resistenza alla flessione in N / mm²
bending strength in N / mm²

ISO 10545-4

valore medio 50
(campioni dimensioni 200x300 mm)
average value 50
(sample dimensions 200x300 mm)

valore medio 50
(campioni dimensioni 200x300 mm)
average value 50
(sample dimensions 200x300 mm)

durezza scala Mohs /
Mohs scale hardness /

UNI EN 101

valore medio 6
average value 6

valore medio 6
average value 6

resistenza all'abrasione profonda /
resistance to deep abrasion /

ISO 10545-6

≤ 175 mm³≤ 175 mm³

coefficiente di dilatazione termica lineare / 10⁻⁶/°C
coefficient of linear thermal expansion / 10⁻⁶/°C

ISO 10545-8

valore medio 6,6
average value 6,6

valore medio 6,6
average value 6,6

resistenza agli sbalzi termici /
resistance to thermal shock /

ISO 10545-9

resiste
resistantresiste
resistant

resistenza chimica /
chemical resistance /

ISO 10545-13

nessun effetto visibile
no visible effectnessun effetto visibile
no visible effect

resistenza alle macchie /
stain resistance /

ISO 10545-14

classe 5
class 5classe 5
class 5

resistenza al gelo /
frost resistance /

ISO 10545-12

resiste
resistantresiste
resistant

resistenza all'urto tramite coeff. di restituzione /
shock resistance /

ISO 10545-5

su richiesta
on demandsu richiesta
on demand

coefficiente d'attrito /
coefficient of friction /

DIN 51130***

R9

R9

coefficiente d'attrito /
coefficient of friction /

DIN 51097***

A+B

A+B

coefficiente d'attrito /
coefficient of friction /

ASTM C-1028

μ > 0,6 (in condizioni di asciutto/in dry conditions)

μ > 0,6 (in condizioni di asciutto/in dry conditions)

coefficiente d'attrito /
coefficient of friction /

ANSI A137.1 (DCOF)

≥ 0,42

≥ 0,42

reazione al fuoco /
fire reaction /

EN 13501 (rev. 2005)

A1 (decisione 96/603/ce e sue modifiche)
A1 (decision 96/603/ce as amended)

-

Misure Measures: /1000x3000mm 39.4"x118.1"

Ferro Ossidato



1000x3000 3 LAMF005343 3+ LAMF005347
 FULL SIZE 3 LAMF005351 3+ LAMF005355

Madreperla Ossidato



1000x3000 3 LAMF005345 3+ LAMF005353
 FULL SIZE 3 LAMF005349 3+ LAMF005357

Plumbeo Ossidato



1000x3000 3 LAMF005346 3+ LAMFF005354
 FULL SIZE 3 LAMFF005350 3+ LAMFF005358

Plutonio Ossidato



1000x3000 3 LAMF005344 3+ LAMF005352
 FULL SIZE 3 LAMF005348 3+ LAMF005356

proprietà fisico chimiche / physical and chemical properties /	norma / metodo norm / test method	Laminam 3	CE*	Laminam 3+
dimensione / size /	ISO 10545-2	escursione massima sul lato +/- 0,5 mm max. deviation on the side +/- 0.5 mm		escursione massima sul lato +/- 0,5 mm max. deviation on the side +/- 0.5 mm
dimensione / size /	ISO 10545-2	escursione massima sulla diagonale +/- 1,0 mm max. deviation on the side +/- 1.0 mm		escursione massima sulla diagonale +/- 1,0 mm max. deviation on the side +/- 1.0 mm
peso / weight /	Laminam	valore medio 7,8 kg/m ² average value 7,8 kg/m ²		valore medio 8,2 kg/m ² average value 8,2 kg/m ²
qualità superficie / % pezzi esenti da difetti surface quality / % of tiles with no visible flaws	ISO 10545-2	> 95%		> 95%
assorbimento acqua / water absorbtion /	ISO 10545-3	valore medio 0,1% (< 0,3%) average value 0.1% (< 0.3%)		valore medio 0,1% (< 0,3%) average value 0.1% (< 0.3%)
assorbimento acqua / water absorbtion /	ASTM C373	valore medio 0,1% (< 0,3%) average value 0.1% (< 0.3%)		valore medio 0,1% (< 0,3%) average value 0.1% (< 0.3%)
sfuerzo di rottura in N / camp. 200x300 mm breaking strenght in N / samples 200x300 mm	ISO 10545-4**	-		700
resistenza alla flessione in N / mm ² bending strength in N / mm ²	ISO 10545-4	valore medio 50 (campioni dimensioni 200x300 mm) average value 50 (sample dimensions 200x300 mm)		valore medio 50 (campioni dimensioni 200x300 mm) average value 50 (sample dimensions 200x300 mm)
durezza scala Mohs / Mohs scale hardness /	UNI EN 101	valore medio 5 average value 5		valore medio 5 average value 5
resistenza all'abrasione profonda / resistance to deep abrasion /	ISO 10545-6	≤ 175 mm ³		≤ 175 mm ³
coefficiente di dilatazione termica lineare / 10 ⁻⁶ /°C coefficient of linear thermal expansion / 10 ⁻⁶ /°C	ISO 10545-8	valore medio 6,6 average value 6.6		valore medio 6,6 average value 6.6
resistenza agli sbalzi termici / resistance to thermal shock /	ISO 10545-9	resiste resistant		resiste resistant
resistenza chimica / chemical resistance /	ISO 10545-13	nessun effetto visibile no visible effect		nessun effetto visibile no visible effect
resistenza alle macchie / stain resistance /	ISO 10545-14	da classe 4 a 5 class: from 4 to 5		da classe 4 a 5 class: from 4 to 5
resistenza al gelo / frost resistance /	ISO 10545-12	resiste resistant		resiste resistant
reazione al fuoco / fire reaction /	EN 13501 (rev. 2005)	A1 (decisione 96/603/ce e sue modifiche) A1 (decision 96/603/ce as amended)		A2 - s1, d0
resistenza all'urto tramite coeff. di restituzione / shock resistance /	ISO 10545-5	su richiesta on demand		su richiesta on demand

* Solo per posa a rivestimento / For installation on wall only

· L'unicità di alcune caratteristiche fisiche dei prodotti Laminam li rende non totalmente paragonabili ai comuni prodotti ceramici. Pertanto i risultati dei test sono indicativi e non vincolanti / The unique features of Laminam products do not allow for a perfect comparison with ceramic tiles. The test results are therefore only indicative and not binding.

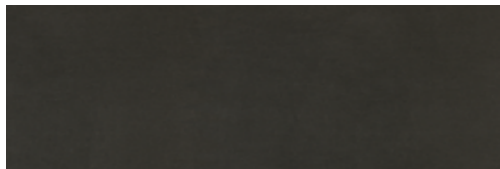
Misure Measures: /1000x3000mm 39.4"x118.1"

Basalto Vena Chiara



1000x3000	3	LAMF002257	3+	LAMF002225
	7	LAMF002263	3+3	LAMF000248
	5	LAMF004061	5+3	LAMF004198
1000x1000	5	LAMF004133		
FULL SIZE	3	LAMF002268	3+	LAMF002353
	7	LAMF002260	3+3	LAMF003139
	5	LAMF004129	5+3	LAMF004158

Basalto Vena Scura



1000x3000	3	LAMF002806	3+	LAMF002742
	7	LAMF002807	3+3	LAMF002789
	5	LAMF004124	5+3	LAMF004199
1000x1000	5	LAMF004134		
FULL SIZE	3	LAMF002885	3+	LAMF002886
	7	LAMF002887	3+3	LAMF002884
	5	LAMF004128	5+3	LAMF004159

Ossidiana Vena Chiara



1000x3000	3	LAMFF003105	3+	LAMF003121
	7	LAMF0003214	3+3	LAMF003210
	5	LAMF004745	5+3	LAMF004871
1000x1000	5	LAMF004799		
FULL SIZE	3	LAMF003203	3+	LAMF003204
	7	LAMF003207	3+3	LAMF003209
	5	LAMF005611	5+3	LAMF004863

Ossidiana Vena Grigia



1000x3000	3	LAMF003106	3+	LAMF003122
	7	LAMF0003213	3+3	LAMF003211
	5	LAMF004774	5+3	LAMF004872
1000x1000	5	LAMF004926		
FULL SIZE	3	LAMF003202	3+	LAMF003205
	7	LAMF003206	3+3	LAMF003208
	5	LAMF004929	5+3	LAMF004864

Ossidiana Vena Scura



1000x3000	3	LAMF002808	3+	LAMF002770
	7	LAMF002772	3+3	LAMF003212
	5	LAMF004746	5+3	LAMF004873
1000x1000	5	LAMF004840		
FULL SIZE	3	LAMF002838	3+	LAMF002846
	7	LAMF002847	3+3	LAMF002848
	5	LAMF004928	5+3	LAMF004865

Arenaria Fossile



1000x3000	5	LAMF004551		
FULL SIZE	5	LAMF004549		
1000x1000	5	LAMF004600		

Pietra di Savoia Grigia



1000x3000	3	LAMF004981	3+	LAMF004968
	7	LAMF005263	3+3	LAMF004987
	5	LAMF004552	5+3	LAMF005029
1000x1000	5	LAMF004614		
FULL SIZE	3	LAMF004883	3+	LAMF004880
	7	LAMF005025	3+3	LAMF004986
	5	LAMF004550	5+3	LAMF004686

Pietra di Savoia Antracite



1000x3000	3	LAMF005251	3+	LAMF005253
	5	LAMF005191		
1000x1000	5	LAMF005193		
FULL SIZE	3	LAMF005247	3+	LAMF005249
	5	LAMF005119		

Pietra di Savoia Perla



1000x3000	3	LAMF005252	3+	LAMF005254
	5	LAMF005192		
1000x1000	5	LAMF005194		
FULL SIZE	3	LAMF005248	3+	LAMF005250
	5	LAMF005120		

/i naturali_pietre (escluso/excluded Arenaria Fossile)

LAMINAM®

proprietà fisico chimiche / physical and chemical properties /	norma / metodo norm / test method	Laminam 3	CE*	Laminam 3+	Laminam 3+3 / Laminam 7
dimensione / size /	ISO 10545-2	escursione massima sul lato +/- 0,5 mm max. deviation on the side +/- 0.5 mm		escursione massima sul lato +/- 0,5 mm max. deviation on the side +/- 0.5 mm	escursione massima sul lato +/- 0,5 mm max. deviation on the side +/- 0.5 mm
dimensione / size /	ISO 10545-2	escursione massima sulla diagonale +/- 1,0 mm max. deviation on the side +/- 1.0 mm		escursione massima sulla diagonale +/- 1,0 mm max. deviation on the side +/- 1.0 mm	escursione massima sulla diagonale +/- 1,0 mm max. deviation on the side +/- 1.0 mm
peso / weight /	Laminam	valore medio 7,8 kg/m ² average value 7.8 kg/m ²		valore medio 8,2 kg/m ² average value 8.2 kg/m ²	valore medio 16 kg/m ² average value 16 kg/m ²
qualità superficie / % pezzi esenti da difetti surface quality / % of tiles with no visible flaws	ISO 10545-2	> 95%		> 95%	> 95%
assorbimento acqua / water absorbtion /	ISO 10545-3	valore medio 0,1% (< 0,3%) average value 0.1% (< 0.3%)		valore medio 0,1% (< 0,3%) average value 0.1% (< 0.3%)	valore medio 0,1% (< 0,3%) average value 0.1% (< 0.3%)
assorbimento acqua / water absorbtion /	ASTM C373	valore medio 0,1% (< 0,3%) average value 0.1% (< 0.3%)		valore medio 0,1% (< 0,3%) average value 0.1% (< 0.3%)	valore medio 0,1% (< 0,3%) average value 0.1% (< 0.3%)
forza di rottura in N / camp. 200x300 mm breaking load in N / samples 200x300 mm	ISO 10545-4**	-		valore medio 700 average value 700	valore medio 1500 average value 1500
resistenza alla flessione in N / mm ² bending strength in N / mm ²	ISO 10545-4	valore medio 50 (campioni dimensioni 200x300 mm) average value 50 (sample dimensions 200x300 mm)		valore medio 50 (campioni dimensioni 200x300 mm) average value 50 (sample dimensions 200x300 mm)	valore medio 50 (campioni dimensioni 200x300 mm) average value 50 (sample dimensions 200x300 mm)
durezza scala Mohs / Mohs scale hardness /	UNI EN 101	valore medio 6 average value 6		valore medio 6 average value 6	valore medio 6 average value 6
resistenza all'abrasione profonda / resistance to deep abrasion /	ISO 10545-6	≤ 175 mm ³		≤ 175 mm ³	≤ 175 mm ³
coefficiente di dilatazione termica lineare / 10 ⁻⁶ /°C coefficient of linear thermal expansion / 10 ⁻⁶ /°C	ISO 10545-8	valore medio 6,6 average value 6.6		valore medio 6,6 average value 6.6	valore medio 6,6 average value 6.6
resistenza agli sbalzi termici / resistance to thermal shock /	ISO 10545-9	resiste resistant		resiste resistant	resiste resistant
resistenza chimica / chemical resistance /	ISO 10545-13	nessun effetto visibile no visible effect		nessun effetto visibile no visible effect	nessun effetto visibile no visible effect
resistenza alle macchie / stain resistance /	ISO 10545-14	classe 5 class 5		classe 5 class 5	classe 5 class 5
resistenza al gelo / frost resistance /	ISO 10545-12	resiste resistant		resiste resistant	resiste resistant
resistenza all'urto tramite coeff. di restituzione / shock resistance /	ISO 10545-5	su richiesta on demand		su richiesta on demand	-
reazione al fuoco / fire reaction /	EN 13501 (rev. 2005)	A1 (decisione 96/603/ce e sue modifiche) A1 (decision 96/603/ce as amended)		A2 - s1, d0	su richiesta on demand

* Solo per posa a rivestimento / For installation on wall only

** Requisito UNI EN 14411 non applicabile per Laminam3, Laminam3+, Laminam3+3, Laminam7, Laminam5+3. I valori riportati per 3+, 3+3, 7,5+3 sono validi solo lato 3000 mm. / ** Requirement UNI EN 14411 not applicable for Laminam3, Laminam3+, Laminam3+3, Laminam7, Laminam5+3. The values indicated for 3+, 3+3, 7.5+3 are valid only for side length 3000 mm.

*** Valido solamente per Pietra di Savoia e Arenaria Fossile / Available just for Pietra di Savoia e Arenaria Fossile

-L'unicità di alcune caratteristiche fisiche dei prodotti Laminam li rende non totalmente paragonabili ai comuni prodotti ceramici. Pertanto i risultati dei test sono indicativi e non vincolanti / The unique features of Laminam products do not allow for a perfect comparison with ceramic tiles. The test results are therefore only indicative and not binding.

proprietà fisico chimiche / physical and chemical properties /	norma / metodo norm / test method	Laminam 5	CE	Laminam 5+3
dimensione / size /	ISO 10545-2	escursione massima sul lato +/- 0,5 mm max. deviation on the side +/- 0.5 mm		escursione massima sul lato +/- 0,5 mm max. deviation on the side +/- 0.5 mm
dimensione / size /	ISO 10545-2	escursione massima sulla diagonale +/- 1,0 mm max. deviation on the side +/- 1.0 mm		escursione massima sulla diagonale +/- 1,0 mm max. deviation on the side +/- 1.0 mm
peso / weight /	Laminam	valore medio 14 kg/m ² average value 14 kg/m ²		valore medio 22,6 kg/m ² average value 22,6 kg/m ²
qualità superficie / % pezzi esenti da difetti surface quality / % of tiles with no visible flaws	ISO 10545-2	> 95%		> 95%
assorbimento acqua / water absorbtion /	ISO 10545-3	valore medio 0,1% (< 0,3%) average value 0.1% (< 0.3%)		valore medio 0,1% (< 0,3%) average value 0.1% (< 0.3%)
assorbimento acqua / water absorbtion /	ASTM C373	valore medio 0,1% (< 0,3%) average value 0.1% (< 0.3%)		valore medio 0,1% (< 0,3%) average value 0.1% (< 0.3%)
forza di rottura in N / camp. 200x300 mm breaking load in N / samples 200x300 mm	ISO 10545-4**	valore medio 1100 average value 1100		valore medio 1800 average value 1800
resistenza alla flessione in N / mm ² bending strength in N / mm ²	ISO 10545-4	valore medio 50 (campioni dimensioni 200x300 mm) average value 50 (sample dimensions 200x300 mm)		valore medio 50 (campioni dimensioni 200x300 mm) average value 50 (sample dimensions 200x300 mm)
durezza scala Mohs / Mohs scale hardness /	UNI EN 101	valore medio 6 average value 6		valore medio 6 average value 6
resistenza all'abrasione profonda / resistance to deep abrasion /	ISO 10545-6	≤ 175 mm ³		≤ 175 mm ³
coefficiente di dilatazione termica lineare / 10 ⁻⁶ /°C coefficient of linear thermal expansion / 10 ⁻⁶ /°C	ISO 10545-8	valore medio 6,6 average value 6,6		valore medio 6,6 average value 6,6
resistenza agli sbalzi termici / resistance to thermal shock /	ISO 10545-9	resiste resistant		resiste resistant
resistenza chimica / chemical resistance /	ISO 10545-13	nessun effetto visibile no visible effect		nessun effetto visibile no visible effect
resistenza alle macchie / stain resistance /	ISO 10545-14	classe 5 class 5		classe 5 class 5
resistenza al gelo / frost resistance /	ISO 10545-12	resiste resistant		resiste resistant
resistenza all'urto tramite coeff. di restituzione / shock resistance /	ISO 10545-5	su richiesta on demand		su richiesta on demand
coefficiente d'attrito / coefficient of friction /	DIN51130	R10 per Pietra di Savoia e Arenaria Fossile****		-
coefficiente d'attrito /*** coefficient of friction /	DIN51097***	su richiesta on demand		-
coefficiente d'attrito / coefficient of friction /	ANSI A137.1 (DCOF)	≥ 0,42*****		≥ 0,42*****
coefficiente d'attrito / coefficient of friction /	ASTM C-1028	μ > 0,6 (in condizioni di asciutto/in dry conditions)		-
reazione al fuoco / fire reaction /	EN 13501 (rev. 2005)	A1 (decisione 96/603/ce e sue modifiche) A1 (decision 96/603/ce as amended)		

* Solo per posa a rivestimento / For installation on wall only

** Requisito UNI EN 14411 non applicabile per Laminam3, Laminam3+, Laminam3+3, Laminam7, Laminam5+3. I valori riportati per 3+, 3+3, 7,5+3 sono validi solo lato 3000 mm. / ** Requirement UNI EN 14411 not applicable for Laminam3, Laminam3+, Laminam3+3, Laminam7, Laminam5+3. The values indicated for 3+, 3+3, 7.5+3 are valid only for side length 3000 mm.

*** Valido solamente per Pietra di Savoia e Arenaria Fossile / Available just for Pietra di Savoia e Arenaria Fossile

**** Valido solamente per Pietra di Savoia e Arenaria Fossile. Per gli altri materiali test disponibile su richiesta. / Available just for Pietra di Savoia e Arenaria Fossile. For others surfaces is available on demand.

***** Garantito se richiesto in fase di ordine. / guaranteed if requested at the time of ordering.

-L'unicità di alcune caratteristiche fisiche dei prodotti Laminam li rende non totalmente paragonabili ai comuni prodotti ceramici. Pertanto i risultati dei test sono indicativi e non vincolanti / The unique features of Laminam products do not allow for a perfect comparison with ceramic tiles. The test results are therefore only indicative and not binding.

Misure Measures: /1000x3000mm 39.4"x118.1"

Bianco Statuario



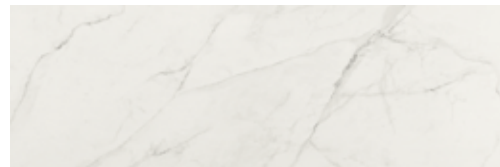
1000x3000 5 LAMFF04581 5+3 LAMF004582
 1000x1000 5 LAMF004594
 FULL SIZE 5 LAMFF04580 5+3 LAMF004556

Bianco Statuario Levigato



1000x3000 5 LAMFG00006 5+3 LAMFG00027
 1000x1000 5 LAMF004594
 FULL SIZE 5 LAMFG00005 5+3 LAMFG00015

Bianco Statuario Lucidato



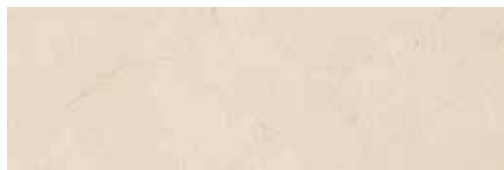
1000x3000 5 LAMFF00071 5+3 LAMFF00169
 FULL SIZE 5 LAMFF00068 5+3 LAMFF00093

Crema Marfil



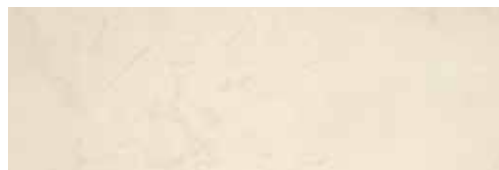
1000x3000 3 LAMF002258 3+ LAMF002226
 7 LAMF002264 3+3 LAMF002789
 5 LAMF004127 5+3 LAMF004200
 1000x1000 5 LAMF004135
 FULL SIZE 3 LAMF002270 3+ LAMF002352
 7 LAMF002261 3+3 LAMF003149
 5 LAMF004130 5+3 LAMF004165

Marfil Spazzolato



1000x3000 5 LAMF005361
 1000x1000 5 LAMF005367
 FULL SIZE 5 LAMF005364

Marfil Levigato



1000x3000 5 LAMFG00001
 FULL SIZE 5 LAMFG00002

Marfil Lucidato



1000x3000 5 LAMFF00073
 FULL SIZE 5 LAMFF00074

Travertino Romano



1000x3000 5 LAMF004938
 1000x1000 5 LAMF004993
 FULL SIZE 5 LAMF004803

Travertino Romano Lucidato



1000x3000 5 LAMFF00070 5+3 LAMFF00170
 FULL SIZE 5 LAMFF00069 5+3 LAMFF00220

Travertino Romano Levigato



1000x3000 5 LAMFG00004 5+3 LAMFG00028
 FULL SIZE 5 LAMFG00003 5+3 LAMFG00017

Travertino Navona



1000x3000 5 LAMF004959
 1000x1000 5 LAMF004994
 FULL SIZE 5 LAMF004979

Travertino Avorio



1000x3000 3 LAMF002256 3+ LAMF002224
 7 LAMF002262 3+3 LAMF002788
 FULL SIZE 3 LAMF002269 3+ LAMF002351
 7 LAMF002259 3+3 LAMF003150

Misure Measures: /1000x3000mm 39.4"x118.1"

Calacatta Oro Lucidato



1000x3000 5 LAMFF00113
FULL SIZE 5 LAMFF00126

Emperador Marrone Spazzolato



1000x3000 5 LAMF005359
1000x1000 5 LAMF005519
FULL SIZE 5 LAMF005362

Emperador Grigio Spazzolato



1000x3000 5 LAMF005360
1000x1000 5 LAMF005366
FULL SIZE 5 LAMF005363

proprietà fisico chimiche / physical and chemical properties /	norma / metodo norm / test method	Laminam 3	CE*	Laminam 3+	Laminam 3+3 / Laminam 7
dimensione / size /	ISO 10545-2	escursione massima sul lato +/- 0,5 mm max. deviation on the side +/- 0.5 mm		escursione massima sul lato +/- 0,5 mm max. deviation on the side +/- 0.5 mm	escursione massima sul lato +/- 0,5 mm max. deviation on the side +/- 0.5 mm
dimensione / size /	ISO 10545-2	escursione massima sulla diagonale +/- 1,0 mm max. deviation on the side +/- 1.0 mm		escursione massima sulla diagonale +/- 1,0 mm max. deviation on the side +/- 1.0 mm	escursione massima sulla diagonale +/- 1,0 mm max. deviation on the side +/- 1.0 mm
peso / weight /	Laminam	valore medio 7,8 kg/m ² average value 7.8 kg/m ²		valore medio 8,2 kg/m ² average value 8.2 kg/m ²	valore medio 16 kg/m ² average value 16 kg/m ²
qualità superficie / % pezzi esenti da difetti surface quality / % of tiles with no visible flaws	ISO 10545-2	> 95%		> 95%	> 95%
assorbimento acqua / water absorbtion /	ISO 10545-3	valore medio 0,1% (< 0,3%) average value 0.1% (< 0.3%)		valore medio 0,1% (< 0,3%) average value 0.1% (< 0.3%)	valore medio 0,1% (< 0,3%) average value 0.1% (< 0.3%)
assorbimento acqua / water absorbtion /	ASTM C373	valore medio 0,1% (< 0,3%) average value 0.1% (< 0.3%)		valore medio 0,1% (< 0,3%) average value 0.1% (< 0.3%)	valore medio 0,1% (< 0,3%) average value 0.1% (< 0.3%)
sfuerzo di rottura in N / camp. 200x300 mm breaking strength in N / samples 200x300 mm	ISO 10545-4**	-		valore medio 700 average value 70	valore medio 1500 average value 1500
resistenza alla flessione in N / mm ² bending strength in N / mm ²	ISO 10545-4	valore medio 50 (campioni dimensioni 200x300 mm) average value 50 (sample dimensions 200x300 mm)		valore medio 50 (campioni dimensioni 200x300 mm) average value 50 (sample dimensions 200x300 mm)	valore medio 50 (campioni dimensioni 200x300 mm) average value 50 (sample dimensions 200x300 mm)
durezza scala Mohs / Mohs scale hardness /	UNI EN 101	valore medio 6 average value 6		valore medio 6 average value 6	valore medio 6 average value 6
resistenza all'abrasione profonda / resistance to deep abrasion /	ISO 10545-6	≤ 175 mm ³		≤ 175 mm ³	≤ 175 mm ³
coefficiente di dilatazione termica lineare / 10 ⁻⁶ /°C coefficient of linear thermal expansion / 10 ⁻⁶ /°C	ISO 10545-8	valore medio 6,6 average value 6.6		valore medio 6,6 average value 6.6	valore medio 6,6 average value 6.6
resistenza agli sbalzi termici / resistance to thermal shock /	ISO 10545-9	resiste resistant		resiste resistant	resiste resistant
resistenza chimica / chemical resistance /	ISO 10545-13	nessun effetto visibile no visible effect		nessun effetto visibile no visible effect	nessun effetto visibile no visible effect
resistenza alle macchie / stain resistance /	ISO 10545-14	classe 5 class 5		classe 5 class 5	classe 5 class 5
resistenza al gelo / frost resistance /	ISO 10545-12	resiste resistant		resiste resistant	resiste resistant
resistenza all'urto tramite coeff. di restituzione / shock resistance /	ISO 10545-5	su richiesta on demand		su richiesta on demand	-
reazione al fuoco / fire reaction /	EN 13501 (rev. 2005)	A1 (decisione 96/603/ce e sue modifiche) A1 (decision 96/603/ce as amended)		A2 - s1, d0	su richiesta on demand

* Solo per posa a rivestimento / For installation on wall only

** Requisito UNI EN 14411 non applicabile per Laminam3, Laminam3+, Laminam3+3, Laminam7, Laminam5+3. I valori riportati per 3+, 3+3, 7,5+3 sono validi solo lato 3000 mm. / ** Requirement UNI EN 14411 not applicable for Laminam3, Laminam3+, Laminam3+3, Laminam7, Laminam5+3. The values indicated for 3+, 3+3, 7,5+3 are valid only for side length 3000 mm.

*** Valido solamente per Pietra di Savoia e Arenaria Fossile / Available just for Pietra di Savoia e Arenaria Fossiles

- L'unicità di alcune caratteristiche fisiche dei prodotti Laminam li rende non totalmente paragonabili ai comuni prodotti ceramici. Pertanto i risultati dei test sono indicativi e non vincolanti / The unique features of Laminam products do not allow for a perfect comparison with ceramic tiles. The test results are therefore only indicative and not binding.

proprietà fisico chimiche / physical and chemical properties /	norma / metodo norm / test method	Laminam 5	Laminam 5+3
dimensione / size /	ISO 10545-2	escursione massima sul lato +/- 0,5 mm max. deviation on the side +/- 0.5 mm	escursione massima sul lato +/- 0,5 mm max. deviation on the side +/- 0.5 mm
dimensione / size /	ISO 10545-2	escursione massima sulla diagonale +/- 1,0 mm max. deviation on the side +/- 1.0 mm	escursione massima sulla diagonale +/- 1,0 mm max. deviation on the side +/- 1.0 mm
peso / weight /	Laminam	valore medio 14 kg/m ² average value 14 kg/m ²	valore medio 22,6 kg/m ² average value 22,6 kg/m ²
qualità superficie / % pezzi esenti da difetti surface quality / % of tiles with no visible flaws	ISO 10545-2	> 95%	> 95%
assorbimento acqua / water absorbtion /	ISO 10545-3	valore medio 0,1% (< 0,3%) average value 0.1% (< 0.3%)	valore medio 0,1% (< 0,3%) average value 0.1% (< 0.3%)
assorbimento acqua / water absorbtion /	ASTM C373	valore medio 0,1% (< 0,3%) average value 0.1% (< 0.3%)	valore medio 0,1% (< 0,3%) average value 0.1% (< 0.3%)
sfuerzo di rottura in N / camp. 200x300 mm breaking strength in N / samples 200x300 mm	ISO 10545-4**	valore medio 1100 average value 1100	valore medio 1800 average value 1800
resistenza alla flessione in N / mm ² bending strength in N / mm ²	ISO 10545-4	valore medio 50 (campioni dimensioni 200x300 mm) average value 50 (sample dimensions 200x300 mm)	valore medio 50 (campioni dimensioni 200x300 mm) average value 50 (sample dimensions 200x300 mm)
durezza scala Mohs / Mohs scale hardness /	UNI EN 101	valore medio 6 average value 6	valore medio 6 average value 6
resistenza all'abrasione profonda / resistance to deep abrasion /	ISO 10545-6	≤ 175 mm ³	≤ 175 mm ³
coefficiente di dilatazione termica lineare / 10 ⁻⁶ /°C coefficient of linear thermal expansion / 10 ⁻⁶ /°C	ISO 10545-8	valore medio 6,6 average value 6,6	valore medio 6,6 average value 6,6
resistenza agli sbalzi termici / resistance to thermal shock /	ISO 10545-9	resiste resistant	resiste resistant
resistenza chimica / chemical resistance /	ISO 10545-13	nessun effetto visibile no visible effect	nessun effetto visibile no visible effect
resistenza alle macchie / stain resistance /	ISO 10545-14	classe 5 class 5	classe 5 class 5
resistenza al gelo / frost resistance /	ISO 10545-12	resiste resistant	resiste resistant
resistenza all'urto tramite coeff. di restituzione / shock resistance /	ISO 10545-5	su richiesta on demand	su richiesta on demand
coefficiente d'attrito / coefficient of friction /	DIN51130	R10 Travertino Romano e Travertino Navona. per gli altri articoli garantito se richiesto in fase di ordine / for the other items this is guaranteed if requested at the time of ordering	-
coefficiente d'attrito / coefficient of friction /	DIN51097	su richiesta on demand	su richiesta on demand
coefficiente d'attrito / coefficient of friction /	ANSI A137.1 (DCOF)	≥ 0,42*****	≥ 0,42
coefficiente d'attrito / coefficient of friction /	ASTM C-1028	μ > 0,6 (in condizioni di asciutto/in dry conditions)	μ > 0,6 (in condizioni di asciutto/in dry conditions)
reazione al fuoco / fire reaction /	EN 13501 (rev. 2005)	A1 (decisione 96/603/ce e sue modifiche) A1 (decision 96/603/ce as amended)	

* Solo per posa a rivestimento / For installation on wall only

** Requisito UNI EN 14411 non applicabile per Laminam3, Laminam3+, Laminam3+3, Laminam7, Laminam5+3. I valori riportati per 3+, 3+3, 7,5+3 sono validi solo lato 3000 mm. / ** Requirement UNI EN 14411 not applicable for Laminam3, Laminam3+, Laminam3+3, Laminam7, Laminam5+3. The values indicated for 3+, 3+3, 7.5+3 are valid only for side length 3000 mm.

*** Valido solamente per Pietra di Savoia e Arenaria Fossile / Available just for Pietra di Savoia e Arenaria Fossile

**** Valido solamente per Pietra di Savoia e Arenaria Fossile. Per gli altri colori test disponibile su richiesta / Available just for Pietra di Savoia e Arenaria Fossile. For others surfaces is available on demand.

***** Garantito se richiesto in fase di ordine / Guaranteed if requested at the time of ordering.

-L'unicità di alcune caratteristiche fisiche dei prodotti Laminam li rende non totalmente paragonabili ai comuni prodotti ceramici. Pertanto i risultati dei test sono indicativi e non vincolanti / The unique features of Laminam products do not allow for a perfect comparison with ceramic tiles. The test results are therefore only indicative and not binding.

proprietà fisico chimiche / physical and chemical properties /	norma / metodo norm / test method	Laminam 5_Lucidato	CE	Laminam 5+3_Lucidato
dimensione / size /	ISO 10545-2	escursione massima sul lato +/- 0,5 mm max. deviation on the side +/- 0.5 mm		escursione massima sul lato +/- 0,5 mm max. deviation on the side +/- 0.5 mm
dimensione / size /	ISO 10545-2	escursione massima sulla diagonale +/- 1,0 mm max. deviation on the side +/- 1.0 mm		escursione massima sulla diagonale +/- 1,0 mm max. deviation on the side +/- 1.0 mm
peso / weight /	Laminam	valore medio 14 kg/m ² average value 14 kg/m ²		valore medio 22,6 kg/m ² average value 22,6 kg/m ²
qualità superficie / % pezzi esenti da difetti surface quality / % of tiles with no visible flaws	ISO 10545-2	> 95%		> 95%
assorbimento acqua / water absorbtion /	ISO 10545-3	valore medio 0,1% (< 0,3%) average value 0.1% (< 0.3%)		valore medio 0,1% (< 0,3%) average value 0.1% (< 0.3%)
assorbimento acqua / water absorbtion /	ASTM C373	valore medio 0,1% (< 0,3%) average value 0.1% (< 0.3%)		valore medio 0,1% (< 0,3%) average value 0.1% (< 0.3%)
sfuerzo di rottura in N / camp. 200x300 mm breaking strength in N / samples 200x300 mm	ISO 10545-4**	valore medio 1100 average value 1100		valore medio 1800 average value 1800
resistenza alla flessione in N / mm ² bending strength in N / mm ²	ISO 10545-4	valore medio 50 (campioni dimensioni 200x300 mm) average value 50 (sample dimensions 200x300 mm)		valore medio 50 (campioni dimensioni 200x300 mm) average value 50 (sample dimensions 200x300 mm)
durezza scala Mohs / Mohs scale hardness /	UNI EN 101	valore medio 5 average value 5		valore medio 5 average value 5
resistenza all'abrasione profonda / resistance to deep abrasion /	ISO 10545-6	≤ 175 mm ³		≤ 175 mm ³
coefficiente di dilatazione termica lineare / 10 ⁻⁶ /°C coefficient of linear thermal expansion / 10 ⁻⁶ /°C	ISO 10545-8	valore medio 6,6 average value 6,6		valore medio 6,6 average value 6,6
resistenza agli sbalzi termici / resistance to thermal shock /	ISO 10545-9	resiste resistant		resiste resistant
resistenza chimica / chemical resistance /	ISO 10545-13	parziale cambiamento della superficie partial change in appearance surface		parziale cambiamento della superficie partial change in appearance surface
resistenza alle macchie / stain resistance /	ISO 10545-14	classe minima 2 minimum class 2		classe minima 2 minimum class 2
resistenza al gelo / frost resistance /	ISO 10545-12	resiste resistant		resiste resistant
resistenza all'urto tramite coeff. di restituzione / shock resistance /	ISO 10545-5	su richiesta on demand		su richiesta on demand
coefficiente d'attrito / coefficient of friction /	DIN 51130	-		-
coefficiente d'attrito / coefficient of friction /	ASTM C-1028	-		-
reazione al fuoco / fire reaction /	EN 13501 (rev. 2005)	A1 (decisione 96/603/ce e sue modifiche) A1 (decision 96/603/ce as amended)		-

** Requisito UNI EN 14411 non applicabile per Laminam3, Laminam3+, Laminam3+3, Laminam7, Laminam5+3. I valori riportati per 3+, 3+3, 7,5+3 sono validi solo lato 3000 mm. / ** Requirement UNI EN 14411 not applicable for Laminam3, Laminam3+, Laminam3+3, Laminam7, Laminam5+3. The values indicated for 3+, 3+3, 7.5+3 are valid only for side length 3000 mm.
 - L'unicità di alcune caratteristiche fisiche dei prodotti Laminam li rende non totalmente paragonabili ai comuni prodotti ceramici. Pertanto i risultati dei test sono indicativi e non vincolanti. / The unique features of Laminam products do not allow for a perfect comparison with ceramic tiles. The test results are therefore only indicative and not binding.

proprietà fisico chimiche / physical and chemical properties /	norma / metodo norm / test method	Laminam 5_Levigato	Laminam 5+3_Levigato
dimensione / size /	ISO 10545-2	escursione massima sul lato +/- 0,5 mm max. deviation on the side +/- 0.5 mm	escursione massima sul lato +/- 0,5 mm max. deviation on the side +/- 0.5 mm
dimensione / size /	ISO 10545-2	escursione massima sulla diagonale +/- 1,0 mm max. deviation on the side +/- 1.0 mm	escursione massima sulla diagonale +/- 1,0 mm max. deviation on the side +/- 1.0 mm
peso / weight /	Laminam	valore medio 14 kg/m ² average value 14 kg/m ²	valore medio 22,6 kg/m ² average value 22,6 kg/m ²
qualità superficie / % pezzi esenti da difetti surface quality / % of tiles with no visible flaws	ISO 10545-2	> 95%	> 95%
assorbimento acqua / water absorbtion /	ISO 10545-3	valore medio 0,1% (< 0,3%) average value 0.1% (< 0.3%)	valore medio 0,1% (< 0,3%) average value 0.1% (< 0.3%)
assorbimento acqua / water absorbtion /	ASTM C373	valore medio 0,1% (< 0,3%) average value 0.1% (< 0.3%)	valore medio 0,1% (< 0,3%) average value 0.1% (< 0.3%)
sfuerzo di rottura in N / camp. 200x300 mm breaking strength in N / samples 200x300 mm	ISO 10545-4**	valore medio 1100 average value 1100	valore medio 1800 average value 1800
resistenza alla flessione in N / mm ² bending strength in N / mm ²	ISO 10545-4	valore medio 50 (campioni dimensioni 200x300 mm) average value 50 (sample dimensions 200x300 mm)	valore medio 50 (campioni dimensioni 200x300 mm) average value 50 (sample dimensions 200x300 mm)
durezza scala Mohs / Mohs scale hardness /	UNI EN 101	valore medio 5 average value 5	valore medio 5 average value 5
resistenza all'abrasione profonda / resistance to deep abrasion /	ISO 10545-6	≤ 175 mm ³	≤ 175 mm ³
coefficiente di dilatazione termica lineare / 10 ⁻⁶ /°C coefficient of linear thermal expansion / 10 ⁻⁶ /°C	ISO 10545-8	valore medio 6,6 average value 6,6	valore medio 6,6 average value 6,6
resistenza agli sbalzi termici / resistance to thermal shock /	ISO 10545-9	resiste resistant	resiste resistant
resistenza chimica / chemical resistance /	ISO 10545-13	parziale cambiamento della superficie partial change in appearance surface	parziale cambiamento della superficie partial change in appearance surface
resistenza alle macchie / stain resistance /	ISO 10545-14	classe minima 2 minimun class 2	classe minima 2 minimun class 2
resistenza al gelo / frost resistance /	ISO 10545-12	resiste resistant	resiste resistant
resistenza all'urto tramite coeff. di restituzione / shock resistance /	ISO 10545-5	su richiesta on demand	su richiesta on demand
coefficiente d'attrito / coefficient of friction /	DIN 51130	-	-
coefficiente d'attrito / coefficient of friction /	ASTM C-1028	μ > 0,6 (in condizioni di asciutto/in dry conditions) μ > 0,6 (in condizioni di bagnato/in wet conditions)	μ > 0,6 (in condizioni di asciutto/in dry conditions) μ > 0,6 (in condizioni di bagnato/in wet conditions)
reazione al fuoco / fire reaction /	EN 13501 (rev. 2005)	A1 (decisione 96/603/ce e sue modifiche) A1 (decision 96/603/ce as amended)	-

** Requisito UNI EN 14411 non applicabile per Laminam3, Laminam3+, Laminam3+3, Laminam7, Laminam5+3. I valori riportati per 3+, 3+3, 7,5+3 sono validi solo lato 3000 mm. / ** Requirement UNI EN 14411 not applicable for Laminam3, Laminam3+, Laminam3+3, Laminam7, Laminam5+3. The values indicated for 3+, 3+3, 7.5+3 are valid only for side length 3000 mm.
 - L'unicità di alcune caratteristiche fisiche dei prodotti Laminam li rende non totalmente paragonabili ai comuni prodotti ceramici. Pertanto i risultati dei test sono indicativi e non vincolanti. / The unique features of Laminam products do not allow for a perfect comparison with ceramic tiles. The test results are therefore only indicative and not binding.

Misure Measures: /1000x3000mm 39.4"x118.1"

Onice Bianco Lucidato



1000x3000 5 LAMFF00108

FULL SIZE 5 LAMFF00121

Onice Blu Lucidato



1000x3000 5 LAMFF00109

FULL SIZE 5 LAMFF00125

Onice Cognac Lucidato



1000x3000 5 LAMFF00107

FULL SIZE 5 LAMFF00120

Onice Glicine Lucidato



1000x3000 5 LAMFF00110

FULL SIZE 5 LAMFF00124

Onice Miele Lucidato



1000x3000 5 LAMFF00111

FULL SIZE 5 LAMFF00122

Onice Perla Lucidato



1000x3000 5 LAMFF00112

FULL SIZE 5 LAMFF00123

/i naturali_gemme

LAMINAM

proprietà fisico chimiche / physical and chemical properties /	norma / metodo norm / test method	Laminam 5_Lucidato	CE
dimensione / size /	ISO 10545-2	escursione massima sul lato +/- 0,5 mm max. deviation on the side +/- 0.5 mm	
dimensione / size /	ISO 10545-2	escursione massima sulla diagonale +/- 1,0 mm max. deviation on the side +/- 1.0 mm	
peso / weight /	Laminam	valore medio 14 kg/m ² average value 14 kg/m ²	
qualità superficie / % pezzi esenti da difetti surface quality / % of tiles with no visible flaws	ISO 10545-2	> 95%	
assorbimento acqua / water absorbtion /	ISO 10545-3	valore medio 0,1% (< 0,3%) average value 0.1% (< 0.3%)	
assorbimento acqua / water absorbtion /	ASTM C373	valore medio 0,1% (< 0,3%) average value 0.1% (< 0.3%)	
sfuerzo di rottura in N / camp. 200x300 mm breaking strength in N / samples 200x300 mm	ISO 10545-4**	valore medio 1100 average value 1100	
resistenza alla flessione in N / mm ² bending strength in N / mm ²	ISO 10545-4	valore medio 50 (campioni dimensioni 200x300 mm) average value 50 (sample dimensions 200x300 mm)	
durezza scala Mohs / Mohs scale hardness /	UNI EN 101	valore medio 5 average value 5	
resistenza all'abrasione profonda / resistance to deep abrasion /	ISO 10545-6	≤ 175 mm ³	
coefficiente di dilatazione termica lineare / 10 ⁻⁶ /°C coefficient of linear thermal expansion / 10 ⁻⁶ /°C	ISO 10545-8	valore medio 6,6 average value 6,6	
resistenza agli sbalzi termici / resistance to thermal shock /	ISO 10545-9	resiste resistant	
resistenza chimica / chemical resistance /	ISO 10545-13	parziale cambiamento della superficie partial change in appearance surface	
resistenza alle macchie / stain resistance /	ISO 10545-14	classe minima 2 minimum class 2	
resistenza al gelo / frost resistance /	ISO 10545-12	resiste resistant	
resistenza all'urto tramite coeff. di restituzione / shock resistance /	ISO 10545-5	su richiesta on demand	
reazione al fuoco / fire reaction /	EN 13501 (rev. 2005)	A1 (decisione 96/603/ce e sue modifiche) A1 (decision 96/603/ce as amended)	

** Requisito UNI EN 14411 non applicabile per Laminam3, Laminam3+, Laminam3+3, Laminam7, Laminam5+3. I valori riportati per 3+, 3+3, 7.5+3 sono validi solo lato 3000 mm. / ** Requirement UNI EN 14411 not applicable for Laminam3, Laminam3+, Laminam3+3, Laminam7, Laminam5+3. The values indicated for 3+, 3+3, 7.5+3 are valid only for side length 3000 mm.
-L'unicità di alcune caratteristiche fisiche dei prodotti Laminam li rende non totalmente paragonabili ai comuni prodotti ceramici. Pertanto i risultati dei test sono indicativi e non vincolanti / The unique features of Laminam products do not allow for a perfect comparison with ceramic tiles. The test results are therefore only indicative and not binding.

Misure Measures: /1000x3000mm 39.4"x118.1" /333x3000mm 13.1"x118.1" /

Beige



1000x3000 5 LAMF004451
FULL SIZE 5 LAMF004452
333x3000 5 LAMF004455

Bianco



1000x3000 5 LAMF004447 5+3 LAMF004663
FULL SIZE 5 LAMF004448 5+3 LAMF004687
333x3000 5 LAMF004453

Grigio



1000x3000 5 LAMF004449
FULL SIZE 5 LAMF004450
333x3000 5 LAMF004454

Moro



1000x3000 5 LAMF004682 5+3 LAMF005600
FULL SIZE 5 LAMF004683 5+3 LAMF005601
333x3000 5 LAMF004684

proprietà fisico chimiche / physical and chemical properties /	norma / metodo norm / test method	Laminam 5	CE	Laminam 5+3
dimensione / size /	ISO 10545-2	escursione massima sul lato +/- 0,5 mm max. deviation on the side +/- 0.5 mm		escursione massima sul lato +/- 0,5 mm max. deviation on the side +/- 0.5 mm
dimensione / size /	ISO 10545-2	escursione massima sulla diagonale +/- 1,0 mm max. deviation on the side +/- 1.0 mm		escursione massima sulla diagonale +/- 1,0 mm max. deviation on the side +/- 1.0 mm
peso / weight /	Laminam	valore medio 14 kg/m ² average value 14 kg/m ²		valore medio 22,6 kg/m ² average value 22,6 kg/m ²
qualità superficie / % pezzi esenti da difetti surface quality / % of tiles with no visible flaws	ISO 10545-2	> 95%		> 95%
assorbimento acqua / water absorbtion /	ISO 10545-3	valore medio 0,1% (< 0,3%) average value 0.1% (< 0.3%)		valore medio 0,1% (< 0,3%) average value 0.1% (< 0.3%)
assorbimento acqua / water absorbtion /	ASTM C373	valore medio 0,1% (< 0,3%) average value 0.1% (< 0.3%)		valore medio 0,1% (< 0,3%) average value 0.1% (< 0.3%)
sfuerzo di rottura in N / camp. 200x300 mm breaking strength in N / samples 200x300 mm	ISO 10545-4**	valore medio 1100 average value 1100		valore medio 1800 average value 1800
resistenza alla flessione in N / mm ² bending strength in N / mm ²	ISO 10545-4	valore medio 50 (campioni dimensioni 200x300 mm) average value 50 (sample dimensions 200x300 mm)		valore medio 50 (campioni dimensioni 200x300 mm) average value 50 (sample dimensions 200x300 mm)
durezza scala Mohs / Mohs scale hardness /	UNI EN 101	valore medio 6 average value 6		valore medio 6 average value 6
resistenza all'abrasione profonda / resistance to deep abrasion /	ISO 10545-6	≤ 175 mm ³		≤ 175 mm ³
coefficiente di dilatazione termica lineare / 10 ⁻⁶ /°C coefficient of linear thermal expansion / 10 ⁻⁶ /°C	ISO 10545-8	valore medio 6,6 average value 6,6		valore medio 6,6 average value 6,6
resistenza agli sbalzi termici / resistance to thermal shock /	ISO 10545-9	resiste resistant		resiste resistant
resistenza chimica / chemical resistance /	ISO 10545-13	nessun effetto visibile no visible effect		nessun effetto visibile no visible effect
resistenza alle macchie / stain resistance /	ISO 10545-14	classe 5 class 5		classe 5 class 5
resistenza al gelo / frost resistance /	ISO 10545-12	resiste resistant		resiste resistant
resistenza all'urto tramite coeff. di restituzione / shock resistance /	ISO 10545-5	su richiesta on demand		su richiesta on demand
coefficiente d'attrito / coefficient of friction /	DIN51130	R10		-
coefficiente d'attrito / coefficient of friction /	DIN51097	su richiesta on demand		
coefficiente d'attrito / coefficient of friction /	ANSI A137.1 (DCOF)	≥ 0,42		
coefficiente d'attrito / coefficient of friction /	ASTM C-1028	μ > 0,6 (in condizioni di asciutto/in dry conditions)		
reazione al fuoco / fire reaction /	EN 13501 (rev. 2005)	A1 (decisione 96/603/ce e sue modifiche) A1 (decision 96/603/ce as amended)		

/jungle discontinued

Misure Measures: /1000x3000mm 39.4"x118.1"

Avorio

Cielo

Nero

Tortora



1000x3000 3 LAMF001401 3+ LAMF001404
7 LAMF002705 3+3 LAMF002766

1000x3000 3 LAMF001402 3+ LAMF001405
7 LAMF002703 3+3 LAMF002768

1000x3000 3 LAMF001378 3+ LAMF001379
7 LAMF002704 3+3 LAMF002765

1000x3000 3 LAMF001403 3+ LAMF001406
7 LAMF002706 3+3 LAMF002767

FULL SIZE 3 LAMF002354 3+ LAMF002345
7 LAMF002700 3+3 LAMF003151

FULL SIZE 3 LAMF002356 3+ LAMF001990
7 LAMF002698 3+3 LAMF003152

FULL SIZE 3 LAMF002204 3+ LAMF002346
7 LAMF002699 3+3 LAMF003153

FULL SIZE 3 LAMF002355 3+ LAMF001585
7 LAMF002701 3+3 LAMF003154

proprietà fisico chimiche / physical and chemical properties /	norma / metodo norm / test method	Laminam 3	CE *	Laminam 3+	Laminam 3+3 / Laminam 7
dimensione / size /	ISO 10545-2	escursione massima sul lato +/- 0,5 mm max. deviation on the side +/- 0.5 mm		escursione massima sul lato +/- 0,5 mm max. deviation on the side +/- 0.5 mm	escursione massima sul lato +/- 0,5 mm max. deviation on the side +/- 0.5 mm
dimensione / size /	ISO 10545-2	escursione massima sulla diagonale +/- 1,0 mm max. deviation on the side +/- 1.0 mm		escursione massima sulla diagonale +/- 1,0 mm max. deviation on the side +/- 1.0 mm	escursione massima sulla diagonale +/- 1,0 mm max. deviation on the side +/- 1.0 mm
peso / weight /	Laminam	valore medio 7,8 kg/m² average value 7.8 kg/m ²		valore medio 8,2 kg/m² average value 8.2 kg/m ²	valore medio 16 kg/m² average value 16 kg/m ²
qualità superficie / % pezzi esenti da difetti surface quality / % of tiles with no visible flaws	ISO 10545-2	> 95%		> 95%	> 95%
assorbimento acqua / water absorbtion /	ISO 10545-3	valore medio 0,1% (< 0,3%) average value 0.1% (< 0.3%)		valore medio 0,1% (< 0,3%) average value 0.1% (< 0.3%)	valore medio 0,1% (< 0,3%) average value 0.1% (< 0.3%)
assorbimento acqua / water absorbtion /	ASTM C373	valore medio 0,1% (< 0,3%) average value 0.1% (< 0.3%)		valore medio 0,1% (< 0,3%) average value 0.1% (< 0.3%)	valore medio 0,1% (< 0,3%) average value 0.1% (< 0.3%)
forza di rottura in N / camp. 200x300 mm breaking load in N / samples 200x300 mm	ISO 10545-4**	-		valore medio 700 average value 700	valore medio 1500 average value 1500
resistenza alla flessione in N / mm ² bending strength in N / mm ²	ISO 10545-4	valore medio 50 (campioni dimensioni 200x300 mm) average value 50 (sample dimensions 200x300 mm)		valore medio 50 (campioni dimensioni 200x300 mm) average value 50 (sample dimensions 200x300 mm)	valore medio 50 (campioni dimensioni 200x300 mm) average value 50 (sample dimensions 200x300 mm)
durezza scala Mohs / Mohs scale hardness /	UNI EN 101	valore medio 6 average value 6		valore medio 6 average value 6	valore medio 6 average value 6
resistenza all'abrasione profonda / resistence to deep abrasion /	ISO 10545-6	≤ 175 mm ³		≤ 175 mm ³	≤ 175 mm ³
coefficiente di dilatazione termica lineare / 10 ⁻⁶ /°C coefficient of linear thermal expansion / 10 ⁻⁶ /°C	ISO 10545-8	valore medio 6,6 average value 6.6		valore medio 6,6 average value 6.6	valore medio 6,6 average value 6.6
resistenza agli sbalzi termici / resistance to thermal shock /	ISO 10545-9	resiste resistant		resiste resistant	resiste resistant
resistenza chimica / chemical resistance /	ISO 10545-13	nessun effetto visibile no visible effect		nessun effetto visibile no visible effect	nessun effetto visibile no visible effect
resistenza alle macchie / stain resistance /	ISO 10545-14	classe 5 class 5		classe 5 class 5	classe 5 class 5
resistenza al gelo / frost resistance /	ISO 10545-12	resiste resistant		resiste resistant	resiste resistant
resistenza all'urto tramite coeff. di restituzione / shock resistance /	ISO 10545-5	su richiesta on demand		su richiesta on demand	-
reazione al fuoco / fire reaction /	EN 13501 (rev. 2005)	A1 (decisione 96/603/ce e sue modifiche) A1 (decision 96/603/ce as amended)		A2 - s1, d0	su richiesta on demand

* Solo per posa a rivestimento / For installation on wall only

** Requisito UNI EN 14411 non applicabile per Laminam3, Laminam3+, Laminam3+3, Laminam7, Laminam5+3. I valori riportati per 3+, 3+3, 7,5+3 sono validi solo lato 3000 mm. / ** Requirement UNI EN 14411 not applicable for Laminam3, Laminam3+, Laminam3+3, Laminam7, Laminam5+3. The values indicated for 3+, 3+3, 7.5+3 are valid only for side length 3000 mm.

-L'unicità di alcune caratteristiche fisiche dei prodotti Laminam li rende non totalmente paragonabili ai comuni prodotti ceramici. Pertanto i risultati dei test sono indicativi e non vincolanti / The unique features of Laminam products do not allow for a perfect comparison with ceramic tiles. The test results are therefore only indicative and not binding.

Misure Measures: /1000x3000mm 39.4"x118.1"

Cotone



1000x3000 3 LAMF002806 3+ LAMF002742
7 LAMF002807

FULL SIZE 3 LAMF003046 3+ LAMF003051
7 LAMF003112 3+3 LAMF003158

Canapa



1000x3000 3 LAMF002258 3+ LAMF002226
7 LAMF002264 3+3 LAMF002789

FULL SIZE 3 LAMF003047 3+ LAMF003052
7 LAMF003113 3+3 LAMF003155

Corteccia



1000x3000 3 LAMF002257 3+ LAMF002225
7 LAMF002263 3+3 LAMF000248

FULL SIZE 3 LAMF003049 3+ LAMF003054
7 LAMF003115 3+3 LAMF003164

Cenere



1000x3000 3 LAMF002256 3+ LAMF002224
7 LAMF002262 3+3 LAMF002788

FULL SIZE 3 LAMF003048 3+ LAMF003053
7 LAMF003114 3+3 LAMF003156

Cocco



1000x3000 3 LAMF002808 3+ LAMF002770
7 LAMF002772

FULL SIZE 3 LAMF003050 3+ LAMF003055
7 LAMF003116 3+3 LAMF003157

proprietà fisico chimiche / physical and chemical properties /	norma / metodo norm / test method	Laminam 3	CE*	Laminam 3+	Laminam 3+3 / Laminam 7
dimensione / size /	ISO 10545-2	escursione massima sul lato +/- 0,5 mm max. deviation on the side +/- 0.5 mm		escursione massima sul lato +/- 0,5 mm max. deviation on the side +/- 0.5 mm	escursione massima sul lato +/- 0,5 mm max. deviation on the side +/- 0.5 mm
dimensione / size /	ISO 10545-2	escursione massima sulla diagonale +/- 1,0 mm max. deviation on the side +/- 1.0 mm		escursione massima sulla diagonale +/- 1,0 mm max. deviation on the side +/- 1.0 mm	escursione massima sulla diagonale +/- 1,0 mm max. deviation on the side +/- 1.0 mm
peso / weight /	Laminam	valore medio 7,8 kg/m ² average value 7.8 kg/m ²		valore medio 8,2 kg/m ² average value 8.2 kg/m ²	valore medio 16 kg/m ² average value 16 kg/m ²
qualità superficie / % pezzi esenti da difetti surface quality / % of tiles with no visible flaws	ISO 10545-2	> 95%		> 95%	> 95%
assorbimento acqua / water absorbtion /	ISO 10545-3	valore medio 0,1% (< 0,3%) average value 0.1% (< 0.3%)		valore medio 0,1% (< 0,3%) average value 0.1% (< 0.3%)	valore medio 0,1% (< 0,3%) average value 0.1% (< 0.3%)
assorbimento acqua / water absorbtion /	ASTM C373	valore medio 0,1% (< 0,3%) average value 0.1% (< 0.3%)		valore medio 0,1% (< 0,3%) average value 0.1% (< 0.3%)	valore medio 0,1% (< 0,3%) average value 0.1% (< 0.3%)
sfuerzo di rottura in N / camp. 200x300 mm breaking strength in N / samples 200x300 mm	ISO 10545-4**	-		valore medio 700 average value 700	valore medio 1500 average value 1500
resistenza alla flessione in N / mm ² bending strength in N / mm ²	ISO 10545-4	valore medio 50 (campioni dimensioni 200x300 mm) average value 50 (sample dimensions 200x300 mm)		valore medio 50 (campioni dimensioni 200x300 mm) average value 50 (sample dimensions 200x300 mm)	valore medio 50 (campioni dimensioni 200x300 mm) average value 50 (sample dimensions 200x300 mm)
durezza scala Mohs / Mohs scale hardness /	UNI EN 101	valore medio 6 average value 6		valore medio 6 average value 6	valore medio 6 average value 6
resistenza all'abrasione profonda / resistance to deep abrasion /	ISO 10545-6	≤ 175 mm ³		≤ 175 mm ³	≤ 175 mm ³
coefficiente di dilatazione termica lineare / 10 ⁻⁶ /°C coefficient of linear thermal expansion / 10 ⁻⁶ /°C	ISO 10545-8	valore medio 6,6 average value 6.6		valore medio 6,6 average value 6.6	valore medio 6,6 average value 6.6
resistenza agli sbalzi termici / resistance to thermal shock /	ISO 10545-9	resiste resistant		resiste resistant	resiste resistant
resistenza chimica / chemical resistance /	ISO 10545-13	nessun effetto visibile no visible effect		nessun effetto visibile no visible effect	nessun effetto visibile no visible effect
resistenza alle macchie / stain resistance /	ISO 10545-14	classe 5 class 5		classe 5 class 5	classe 5 class 5
resistenza al gelo / frost resistance /	ISO 10545-12	resiste resistant		resiste resistant	resiste resistant
resistenza all'urto tramite coeff. di restituzione / shock resistance /	ISO 10545-5	su richiesta on demand		su richiesta on demand	-
reazione al fuoco / fire reaction /	EN 13501 (rev. 2005)	A1 (decisione 96/603/ce e sue modifiche) A1 (decision 96/603/ce as amended)		A2 - s1, d0	su richiesta on demand

* Solo per posa a rivestimento / For installation on wall only

** Requisito UNI EN 14411 non applicabile per Laminam3, Laminam3+, Laminam3+3, Laminam7, Laminam5+3. I valori riportati per 3+, 3+3, 7.5+3 sono validi solo lato 3000 mm. / ** Requirement UNI EN 14411 not applicable for Laminam3, Laminam3+, Laminam3+3, Laminam7, Laminam5+3. The values indicated for 3+, 3+3, 7.5+3 are valid only for side length 3000 mm.

-L'unicità di alcune caratteristiche fisiche dei prodotti Laminam li rende non totalmente paragonabili ai comuni prodotti ceramici. Pertanto i risultati dei test sono indicativi e non vincolanti / The unique features of Laminam products do not allow for a perfect comparison with ceramic tiles. The test results are therefore only indicative and not binding.

/metropolis discontinued

Misure Measures: /1000x3000mm 39.4"x118.1"

Fumo

Neve

Moro

Nero



1000x3000 3 LAMF000138 3+ LAMF000410
7 LAMF000942 3+3 LAMF002759

1000x3000 3 LAMF000139 3+ LAMF000411
7 LAMF000943 3+3 LAMF002757

1000x3000 3 LAMF000141 3+ LAMF000413
7 LAMF000945 3+3 LAMF002760

1000x3000 3 LAMF000137 3+ LAMF000409
7 LAMF000941 3+3 LAMF002758

FULL SIZE 3 LAMF001904 3+ LAMF002342
7 LAMF001497 3+3 LAMF003167

FULL SIZE 3 LAMF001905 3+ LAMF002322
7 LAMF002481 3+3 LAMF003170

FULL SIZE 3 LAMF001500 3+ LAMF001528
7 LAMF000575 3+3 LAMF003168

FULL SIZE 3 LAMF001501 3+ LAMF002343
7 LAMF000574 3+3 LAMF003169

/metropolis discontinued

LAMINAM

proprietà fisico chimiche / physical and chemical properties /	norma / metodo norm / test method	Laminam 3	CE*	Laminam 3+	Laminam 3+3 / Laminam 7
dimensione / size /	ISO 10545-2	escursione massima sul lato +/- 0,5 mm max. deviation on the side +/- 0.5 mm		escursione massima sul lato +/- 0,5 mm max. deviation on the side +/- 0.5 mm	escursione massima sul lato +/- 0,5 mm max. deviation on the side +/- 0.5 mm
dimensione / size /	ISO 10545-2	escursione massima sulla diagonale +/- 1,0 mm max. deviation on the side +/- 1.0 mm		escursione massima sulla diagonale +/- 1,0 mm max. deviation on the side +/- 1.0 mm	escursione massima sulla diagonale +/- 1,0 mm max. deviation on the side +/- 1.0 mm
peso / weight /	Laminam	valore medio 7,8 kg/m ² average value 7.8 kg/m ²		valore medio 8,2 kg/m ² average value 8.2 kg/m ²	valore medio 16 kg/m ² average value 16 kg/m ²
qualità superficie / % pezzi esenti da difetti surface quality / % of tiles with no visible flaws	ISO 10545-2	> 95%		> 95%	> 95%
assorbimento acqua / water absorbtion /	ISO 10545-3	valore medio 0,1% (< 0,3%) average value 0.1% (< 0.3%)		valore medio 0,1% (< 0,3%) average value 0.1% (< 0.3%)	valore medio 0,1% (< 0,3%) average value 0.1% (< 0.3%)
assorbimento acqua / water absorbtion /	ASTM C373	valore medio 0,1% (< 0,3%) average value 0.1% (< 0.3%)		valore medio 0,1% (< 0,3%) average value 0.1% (< 0.3%)	alore medio 0,1% (< 0,3%) average value 0.1% (< 0.3%)
sfuerzo di rottura in N / camp. 200x300 mm breaking strength in N / samples 200x300 mm	ISO 10545-4**	-		valore medio 700 average value 700	valore medio 1500 average value 1500
resistenza alla flessione in N / mm ² bending strength in N / mm ²	ISO 10545-4	valore medio 50 (campioni dimensioni 200x300 mm) average value 50 (sample dimensions 200x300 mm)		valore medio 50 (campioni dimensioni 200x300 mm) average value 50 (sample dimensions 200x300 mm)	valore medio 50 (campioni dimensioni 200x300 mm) average value 50 (sample dimensions 200x300 mm)
durezza scala Mohs / Mohs scale hardness /	UNI EN 101	valore medio 5 average value 5		valore medio 5 average value 5	valore medio 5 average value 5
coefficiente di dilatazione termica lineare / 10 ⁻⁶ /°C coefficient of linear thermal expansion / 10 ⁻⁶ /°C	ISO 10545-8	valore medio 6,6 average value 6.6		valore medio 6,6 average value 6.6	valore medio 6,6 average value 6.6
resistenza agli sbalzi termici / resistance to thermal shock /	ISO 10545-9	resiste resistant		resiste resistant	resiste resistant
resistenza chimica / chemical resistance /	ISO 10545-13	nessun effetto visibile no visible effect		nessun effetto visibile no visible effect	nessun effetto visibile no visible effect
resistenza alle macchie / stain resistance /	ISO 10545-14	classe 5 class 5		classe 5 class 5	classe 5 class 5
resistenza al gelo / frost resistance /	ISO 10545-12	resiste resistant		resiste resistant	resiste resistant
resistenza all'urto tramite coeff. di restituzione / shock resistance /	ISO 10545-5	su richiesta on demand		su richiesta on demand	-
reazione al fuoco / fire reaction /	EN 13501 (rev. 2005)	A1 (decisione 96/603/ce e sue modifiche) A1 (decision 96/603/ce as amended)		A2 - s1, d0	su richiesta on demand

* Solo per posa a rivestimento / For installation on wall only

** Requisito UNI EN 14411 non applicabile per Laminam3, Laminam3+, Laminam3+3, Laminam7, Laminam5+3. I valori riportati per 3+, 3+3, 7.5+3 sono validi solo lato 3000 mm. / ** Requirement UNI EN 14411 not applicable for Laminam3, Laminam3+, Laminam3+3, Laminam7, Laminam5+3. The values indicated for 3+, 3+3, 7.5+3 are valid only for side length 3000 mm.

-L'unicità di alcune caratteristiche fisiche dei prodotti Laminam li rende non totalmente paragonabili ai comuni prodotti ceramici. Pertanto i risultati dei test sono indicativi e non vincolanti / The unique features of Laminam products do not allow for a perfect comparison with ceramic tiles. The test results are therefore only indicative and not binding.

Misure Measures: /1000x3000mm 39.4"x118.1"

Pietra Paesina



1000x3000 5 LAMF004618

FULL SIZE 5 LAMF004619

proprietà fisico chimiche / physical and chemical properties /	norma / metodo norm / test method	Laminam 5	CE
dimensione / size /	ISO 10545-2	escursione massima sul lato +/- 0,5 mm max. deviation on the side +/- 0.5 mm	
dimensione / size /	ISO 10545-2	escursione massima sulla diagonale +/- 1,0 mm max. deviation on the side +/- 1.0 mm	
peso / weight /	Laminam	valore medio 14kg/m ² average value 14 kg/m ²	
qualità superficie / % pezzi esenti da difetti surface quality / % of tiles with no visible flaws	ISO 10545-2	> 95%	
assorbimento acqua / water absorbtion /	ISO 10545-3	valore medio 0,1% (< 0,3%) average value 0.1% (< 0.3%)	
assorbimento acqua / water absorbtion /	ASTM C373	valore medio 0,1% (< 0,3%) average value 0.1% (< 0.3%)	
sfuerzo di rottura in N / camp. 200x300 mm breaking strength in N / samples 200x300 mm	ISO 10545-4**	valore medio 1100 average value 1100	
resistenza alla flessione in N / mm ² bending strength in N / mm ²	ISO 10545-4	valore medio 50 (campioni dimensioni 200x300 mm) average value 50 (sample dimensions 200x300 mm)	
durezza scala Mohs / Mohs scale hardness /	UNI EN 101	valore medio 6 average value 6	
resistenza all'abrasione profonda / resistance to deep abrasion /	ISO 10545-6	≤ 175 mm ³	
coefficiente di dilatazione termica lineare / 10 ⁻⁶ /°C coefficient of linear thermal expansion / 10 ⁻⁶ /°C	ISO 10545-8	valore medio 6,6 average value 6,6	
resistenza agli sbalzi termici / resistance to thermal shock /	ISO 10545-9	resiste resistant	
resistenza chimica / chemical resistance /	ISO 10545-13	da classe A a B class: from A to B	
resistenza alle macchie / stain resistance /	ISO 10545-14	classe 5 class 5	
resistenza al gelo / frost resistance /	ISO 10545-12	resiste resistant	
resistenza all'urto tramite coeff. di restituzione / shock resistance /	ISO 10545-5	su richiesta on demand	
coefficiente d'attrito /*** coefficient of friction /	DIN51130	R9	
coefficiente d'attrito / coefficient of friction /	ANSI A137.1 (DCOF)	≥ 0,42	
coefficiente d'attrito / coefficient of friction /	ASTM C-1028	μ > 0,6 (in condizioni di asciutto/in dry conditions)	
reazione al fuoco / fire reaction /	EN 13501 (rev. 2005)	A1 (decisione 96/603/ce e sue modifiche) A1 (decision 96/603/ce as amended)	

Misure Measures: /1000x3000mm 39.4"x118.1"

Grigio



1000x3000	3	LAMF002573	3+	LAMF002581
	7	LAMF002589	3+3	LAMF002775
	5	LAMF004739	5+3	LAMF004874
1000x1000	5	LAMF004838		
FULL SIZE	3	LAMF002577	3+	LAMF002585
	7	LAMF002593	3+3	LAMF003172
	5	LAMF004866	5+3	LAMF004866

Moro



1000x3000	3	LAMF001453	3+	LAMF001462
	7	LAMF001474	3+3	LAMF002769
	5	LAMF004021	5+3	LAMF004202
1000x1000	5	LAMF004132		
FULL SIZE	3	LAMF002214	3+	LAMF002217
	7	LAMF002084	3+3	LAMF002637
	5	LAMF004039	5+3	LAMF004185

Moro Mat



1000x3000	3	LAMF003313	3+	LAMF002424
	7	LAMF003399	3+3	LAMF003400
	5	LAMF004285	5+3	LAMF004440
1000x1000	5	LAMF004439		
FULL SIZE	3	LAMF003257	3+	LAMF003246
	7	LAMF003290	3+3	LAMF003498
	5	LAMF004288	5+3	LAMF004441

Nero



1000x3000	3	LAMF001452	3+	LAMF001461
	7	LAMF001473	3+3	LAMF002341
	5	LAMF004018	5+3	LAMF004203
1000x1000	5	LAMF004092		
FULL SIZE	3	LAMF002090	3+	LAMF002314
	7	LAMF002085	3+3	LAMF002340
	5	LAMF004038	5+3	LAMF004046

Avorio



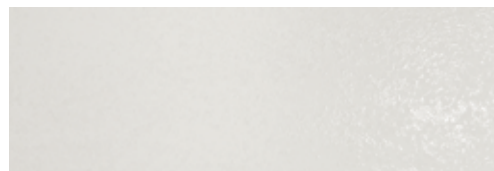
1000x3000	3	LAMF002004	3+	LAMF002012
	7	LAMF002016	3+3	LAMF002774
	5	LAMF004035	5+3	LAMF004201
1000x1000	5	LAMF004131		
FULL SIZE	3	LAMF002213	3+	LAMF002215
	7	LAMF002399	3+3	LAMF003171
	5	LAMF004040	5+3	LAMF004187

Perla



1000x3000	3	LAMF002005	3+	LAMF002013
	7	LAMF002017	3+3	LAMF002773
	5	LAMF003764	5+3	LAMF004204
1000x1000	5	LAMF003981		
FULL SIZE	3	LAMF002313	3+	LAMF002347
	7	LAMF002091	3+3	LAMF003173
	5	LAMF004041	5+3	LAMF004188

Bianco



1000x3000	3	LAMF003469	3+	LAMF003439
	7	LAMF003460	3+3	LAMF003465
	5	LAMF004382	5+3	LAMF004423
1000x1000	5	LAMF004422		
FULL SIZE	3	LAMF003468	3+	LAMF003437
	7	LAMF003462	3+3	LAMF003467
	5	LAMF004421	5+3	LAMF004424

proprietà fisico chimiche / physical and chemical properties /	norma / metodo norm / test method	Laminam 3	CE*	Laminam 3+	Laminam 3+3 / Laminam 7
dimensione / size /	ISO 10545-2	escursione massima sul lato +/- 0,5 mm max. deviation on the side +/- 0.5 mm		escursione massima sul lato +/- 0,5 mm max. deviation on the side +/- 0.5 mm	escursione massima sul lato +/- 0,5 mm max. deviation on the side +/- 0.5 mm
dimensione / size /	ISO 10545-2	escursione massima sulla diagonale +/- 1,0 mm max. deviation on the side +/- 1.0 mm		escursione massima sulla diagonale +/- 1,0 mm max. deviation on the side +/- 1.0 mm	escursione massima sulla diagonale +/- 1,0 mm max. deviation on the side +/- 1.0 mm
peso / weight /	Laminam	valore medio 7,8 kg/m ² average value 7.8 kg/m ²		valore medio 8,2 kg/m ² average value 8.2 kg/m ²	valore medio 16 kg/m ² average value 16 kg/m ²
qualità superficie / % pezzi esenti da difetti surface quality / % of tiles with no visible flaws	ISO 10545-2	> 95%		> 95%	> 95%
assorbimento acqua / water absorbtion /	ISO 10545-3	valore medio 0,1% (< 0,3%) average value 0.1% (< 0.3%)		valore medio 0,1% (< 0,3%) average value 0.1% (< 0.3%)	valore medio 0,1% (< 0,3%) average value 0.1% (< 0.3%)
assorbimento acqua / water absorbtion /	ASTM C373	valore medio 0,1% (< 0,3%) average value 0.1% (< 0.3%)		valore medio 0,1% (< 0,3%) average value 0.1% (< 0.3%)	valore medio 0,1% (< 0,3%) average value 0.1% (< 0.3%)
forza di rottura in N / camp. 200x300 mm breaking load in N / samples 200x300 mm	ISO 10545-4**	-		valore medio 700 average value 700	valore medio 1500 average value 1500
resistenza alla flessione in N / mm ² bending strength in N / mm ²	ISO 10545-4	valore medio 50 (campioni dimensioni 200x300 mm) average value 50 (sample dimensions 200x300 mm)		valore medio 50 (campioni dimensioni 200x300 mm) average value 50 (sample dimensions 200x300 mm)	valore medio 50 (campioni dimensioni 200x300 mm) average value 50 (sample dimensions 200x300 mm)
durezza scala Mohs / Mohs scale hardness /	UNI EN 101	valore medio 6 average value 6		valore medio 6 average value 6	valore medio 6 average value 6
resistenza all'abrasione profonda / resistance to deep abrasion /	ISO 10545-6	≤ 175 mm ³		≤ 175 mm ³	≤ 175 mm ³
coefficiente di dilatazione termica lineare / 10 ⁻⁶ /°C coefficient of linear thermal expansion / 10 ⁻⁶ /°C	ISO 10545-8	valore medio 6,6 average value 6,6		valore medio 6,6 average value 6,6	valore medio 6,6 average value 6,6
resistenza agli sbalzi termici / resistance to thermal shock /	ISO 10545-9	resiste resistant		resiste resistant	resiste resistant
resistenza chimica / chemical resistance /	ISO 10545-13	nessun effetto visibile no visible effect		nessun effetto visibile no visible effect	nessun effetto visibile no visible effect
resistenza alle macchie / stain resistance /	ISO 10545-14	classe 5 class 5		classe 5 class 5	classe 5 class 5
resistenza al gelo / frost resistance /	ISO 10545-12	resiste resistant		resiste resistant	resiste resistant
resistenza all'urto tramite coeff. di restituzione / shock resistance /	ISO 10545-5	su richiesta on demand		su richiesta on demand	-
reazione al fuoco / fire reaction /	EN 13501 (rev. 2005)	A1 (decisione 96/603/ce e sue modifiche) A1 (decision 96/603/ce as amended)		A2 - s1, d0	su richiesta on demand

* Solo per posa a rivestimento / For installation on wall only

** Requisito UNI EN 14411 non applicabile per Laminam3, Laminam3+, Laminam3+3, Laminam7, Laminam5+3. I valori riportati per 3+, 3+3, 7,5+3 sono validi solo lato 3000 mm. / ** Requirement UNI EN 14411 not applicable for Laminam3, Laminam3+, Laminam3+3, Laminam7, Laminam5+3. The values indicated for 3+, 3+3, 7.5+3 are valid only for side length 3000 mm.

*** Valido solo per Oxide Mat / Available for Oxide Mat only

- L'unicità di alcune caratteristiche fisiche dei prodotti Laminam li rende non totalmente paragonabili ai comuni prodotti ceramici. Pertanto i risultati dei test sono indicativi e non vincolanti / The unique features of Laminam products do not allow for a perfect comparison with ceramic tiles. The test results are therefore only indicative and not binding.

proprietà fisico chimiche / physical and chemical properties /	norma / metodo norm / test method	Laminam 5	CE	Laminam 5+3
dimensione / size /	ISO 10545-2	escursione massima sul lato +/- 0,5 mm max. deviation on the side +/- 0.5 mm		escursione massima sul lato +/- 0,5 mm max. deviation on the side +/- 0.5 mm
dimensione / size /	ISO 10545-2	escursione massima sulla diagonale +/- 1,0 mm max. deviation on the side +/- 1.0 mm		escursione massima sulla diagonale +/- 1,0 mm max. deviation on the side +/- 1.0 mm
peso / weight /	Laminam	valore medio 14 kg/m ² average value 14 kg/m ²		valore medio 22,6 kg/m ² average value 22,6 kg/m ²
qualità superficie / % pezzi esenti da difetti surface quality / % of tiles with no visible flaws	ISO 10545-2	> 95%		> 95%
assorbimento acqua / water absorbtion /	ISO 10545-3	valore medio 0,1% (< 0,3%) average value 0.1% (< 0.3%)		valore medio 0,1% (< 0,3%) average value 0.1% (< 0.3%)
assorbimento acqua / water absorbtion /	ASTM C373	valore medio 0,1% (< 0,3%) average value 0.1% (< 0.3%)		valore medio 0,1% (< 0,3%) average value 0.1% (< 0.3%)
sfuerzo di rottura in N / camp. 200x300 mm breaking strength in N / samples 200x300 mm	ISO 10545-4**	valore medio 1100 average value 1100		valore medio 1800 average value 1800
resistenza alla flessione in N / mm ² bending strength in N / mm ²	ISO 10545-4	valore medio 50 (campioni dimensioni 200x300 mm) average value 50 (sample dimensions 200x300 mm)		valore medio 50 (campioni dimensioni 200x300 mm) average value 50 (sample dimensions 200x300 mm)
durezza scala Mohs / Mohs scale hardness /	UNI EN 101	valore medio 6 average value 6		valore medio 6 average value 6
resistenza all'abrasione profonda / resistance to deep abrasion /	ISO 10545-6	≤ 175 mm ³		≤ 175 mm ³
coefficiente di dilatazione termica lineare / 10 ⁻⁶ /°C coefficient of linear thermal expansion / 10 ⁻⁶ /°C	ISO 10545-8	valore medio 6,6 average value 6,6		valore medio 6,6 average value 6,6
resistenza agli sbalzi termici / resistance to thermal shock /	ISO 10545-9	resiste resistant		resiste resistant
resistenza chimica / chemical resistance /	ISO 10545-13	nessun effetto visibile no visible effect		nessun effetto visibile no visible effect
resistenza alle macchie / stain resistance /	ISO 10545-14	classe 5 class 5		classe 5 class 5
resistenza al gelo / frost resistance /	ISO 10545-12	resiste resistant		resiste resistant
resistenza all'urto tramite coeff. di restituzione / shock resistance /	ISO 10545-5	su richiesta on demand		su richiesta on demand
coefficiente d'attrito /*** coefficient of friction /	DIN51130***	R9***		-
coefficiente d'attrito / coefficient of friction /	ASTM C-1028	μ > 0,6 (in condizioni di asciutto/in dry conditions)		-
reazione al fuoco / fire reaction /	EN 13501 (rev. 2005)	A1 (decisione 96/603/ce e sue modifiche) A1 (decision 96/603/ce as amended)		-

* Solo per posa a rivestimento / For installation on wall only

** Requisito UNI EN 14411 non applicabile per Laminam3, Laminam3+, Laminam3+3, Laminam7, Laminam5+3. I valori riportati per 3+, 3+3, 7,5+3 sono validi solo lato 3000 mm. / ** Requirement UNI EN 14411 not applicable for Laminam3, Laminam3+, Laminam3+3, Laminam7, Laminam5+3. The values indicated for 3+, 3+3, 7,5+3 are valid only for side length 3000 mm.

*** Valido solo per Oxide Mat / Available for Oxide Mat only

- L'unicità di alcune caratteristiche fisiche dei prodotti Laminam li rende non totalmente paragonabili ai comuni prodotti ceramici. Pertanto i risultati dei test sono indicativi e non vincolanti / The unique features of Laminam products do not allow for a perfect comparison with ceramic tiles. The test results are therefore only indicative and not binding.

/sketch discontinued

Misure Measures: /1000x3000mm 39.4"x118.1"

Avorio

Moro

Nero

Tortora



1000x3000 3 LAMF001197 3+ LAMF002142
7 LAMF001267 3+3 LAMF002761

1000x3000 3 LAMF001201 3+ LAMF001207
7 LAMF001271 3+3 LAMF002764

1000x3000 3 LAMF001202 3+ LAMF001208
7 LAMF001272 3+3 LAMF002763

1000x3000 3 LAMF001198 3+ LAMF001204
7 LAMF001268 3+3 LAMF002762

FULL SIZE 3 LAMF001615 3+ LAMF002585
7 LAMF001261 3+3 LAMF003159


FULL SIZE 3 LAMF001616 3+ LAMF002339
7 LAMF001265 3+3 LAMF003160

FULL SIZE 3 LAMF001614 3+ LAMF002344
7 LAMF001266 3+3 LAMF003161

FULL SIZE 3 LAMF001727 3+ LAMF001586
7 LAMF001262 3+3 LAMF003162

/sketch discontinued

LAMINAM®

proprietà fisico chimiche / physical and chemical properties /	norma / metodo norm / test method	Laminam 3 	Laminam 3+	Laminam 3+3 / Laminam 7
dimensione / size /	ISO 10545-2	escursione massima sul lato +/- 0,5 mm max. deviation on the side +/- 0.5 mm	escursione massima sul lato +/- 0,5 mm max. deviation on the side +/- 0.5 mm	escursione massima sul lato +/- 0,5 mm max. deviation on the side +/- 0.5 mm
dimensione / size /	ISO 10545-2	escursione massima sulla diagonale +/- 1,0 mm max. deviation on the side +/- 1.0 mm	escursione massima sulla diagonale +/- 1,0 mm max. deviation on the side +/- 1.0 mm	escursione massima sulla diagonale +/- 1,0 mm max. deviation on the side +/- 1.0 mm
peso / weight /	Laminam	valore medio 7,8 kg/m ² average value 7.8 kg/m ²	valore medio 8,2 kg/m ² average value 8.2 kg/m ²	valore medio 16 kg/m ² average value 16 kg/m ²
qualità superficie / % pezzi esenti da difetti surface quality / % of tiles with no visible flaws	ISO 10545-2	> 95%	> 95%	> 95%
assorbimento acqua / water absorbtion /	ISO 10545-3	valore medio 0,1% (< 0,3%) average value 0.1% (< 0.3%)	valore medio 0,1% (< 0,3%) average value 0.1% (< 0.3%)	valore medio 0,1% (< 0,3%) average value 0.1% (< 0.3%)
assorbimento acqua / water absorbtion /	ASTM C373	valore medio 0,1% (< 0,3%) average value 0.1% (< 0.3%)	valore medio 0,1% (< 0,3%) average value 0.1% (< 0.3%)	valore medio 0,1% (< 0,3%) average value 0.1% (< 0.3%)
sforzo di rottura in N / camp. 200x300 mm breaking strength in N / samples 200x300 mm	ISO 10545-4**	-	valore medio 700 average value 700	valore medio 1500 average value 1500
resistenza alla flessione in N / mm ² bending strength in N / mm ²	ISO 10545-4	valore medio 50 (campioni dimensioni 200x300 mm) average value 50 (sample dimensions 200x300 mm)	valore medio 50 (campioni dimensioni 200x300 mm) average value 50 (sample dimensions 200x300 mm)	valore medio 50 (campioni dimensioni 200x300 mm) average value 50 (sample dimensions 200x300 mm)
durezza scala Mohs / Mohs scale hardness /	UNI EN 101	valore medio 6 average value 6	valore medio 6 average value 6	valore medio 6 average value 6
resistenza all'abrasione profonda / resistance to deep abrasion /	ISO 10545-6	≤ 175 mm ³	≤ 175 mm ³	≤ 175 mm ³
coefficiente di dilatazione termica lineare / 10 ⁻⁶ /°C coefficient of linear thermal expansion / 10 ⁻⁶ /°C	ISO 10545-8	valore medio 6,6 average value 6.6	valore medio 6,6 average value 6.6	valore medio 6,6 average value 6.6
resistenza agli sbalzi termici / resistance to thermal shock /	ISO 10545-9	resiste resistant	resiste resistant	resiste resistant
resistenza chimica / chemical resistance /	ISO 10545-13	nessun effetto visibile no visible effect	nessun effetto visibile no visible effect	nessun effetto visibile no visible effect
resistenza alle macchie / stain resistance /	ISO 10545-14	classe 5 class 5	classe 5 class 5	classe 5 class 5
resistenza al gelo / frost resistance /	ISO 10545-12	resiste resistant	resiste resistant	resiste resistant
resistenza all'urto tramite coeff. di restituzione / shock resistance /	ISO 10545-5	su richiesta on demand	su richiesta on demand	-
reazione al fuoco / fire reaction /	EN 13501 (rev. 2005)	A1 (decisione 96/603/ce e sue modifiche) A1 (decision 96/603/ce as amended)	A2 - s1, d0	su richiesta on demand

* Solo per posa a rivestimento / For installation on wall only

** Requisito UNI EN 14411 non applicabile per Laminam3, Laminam3+, Laminam3+3, Laminam7, Laminam5+3. I valori riportati per 3+, 3+3, 7.5+3 sono validi solo lato 3000 mm. / ** Requirement UNI EN 14411 not applicable for Laminam3, Laminam3+, Laminam3+3, Laminam7, Laminam5+3. The values indicated for 3+, 3+3, 7.5+3 are valid only for side length 3000 mm.

• L'unicità di alcune caratteristiche fisiche dei prodotti Laminam li rende non totalmente paragonabili ai comuni prodotti ceramici. Pertanto i risultati dei test sono indicativi e non vincolanti. / The unique features of Laminam products do not allow for a perfect comparison with ceramic tiles. The test results are therefore only indicative and not binding.

proprietà fisico chimiche / physical and chemical properties /	norma / metodo norm / test method	Laminam 5	CE
dimensione / size /	ISO 10545-2	escursione massima sul lato +/- 0,5 mm max. deviation on the side +/- 0.5 mm	
dimensione / size /	ISO 10545-2	escursione massima sulla diagonale +/- 1,0 mm max. deviation on the side +/- 1.0 mm	
peso / weight /	Laminam	valore medio 14 kg/m ² average value 14 kg/m ²	
qualità superficie / % pezzi esenti da difetti surface quality / % of tiles with no visible flaws	ISO 10545-2	> 95%	
assorbimento acqua / water absorbtion /	ISO 10545-3	valore medio 0,1% (< 0,3%) average value 0.1% (< 0.3%)	
assorbimento acqua / water absorbtion /	ASTM C373	valore medio 0,1% (< 0,3%) average value 0.1% (< 0.3%)	
sfuerzo di rottura in N / camp. 200x300 mm breaking strength in N / samples 200x300 mm	ISO 10545-4**	valore medio 1100 average value 1100	
resistenza alla flessione in N / mm ² bending strength in N / mm ²	ISO 10545-4	valore medio 50 (campioni dimensioni 200x300 mm) average value 50 (sample dimensions 200x300 mm)	
durezza scala Mohs / Mohs scale hardness /	UNI EN 101	valore medio 6 average value 6	
resistenza all'abrasione profonda / resistance to deep abrasion /	ISO 10545-6	≤ 175 mm ³	
coefficiente di dilatazione termica lineare / 10 ⁻⁶ /°C coefficient of linear thermal expansion / 10 ⁻⁶ /°C	ISO 10545-8	valore medio 6,6 average value 6.6	
resistenza agli sbalzi termici / resistance to thermal shock /	ISO 10545-9	resiste resistant	
resistenza chimica / chemical resistance /	ISO 10545-13	nessun effetto visibile no visible effect	
resistenza alle macchie / stain resistance /	ISO 10545-14	classe 5 class 5	
resistenza al gelo / frost resistance /	ISO 10545-12	resiste resistant	
resistenza all'urto tramite coeff. di restituzione / shock resistance /	ISO 10545-5	su richiesta on demand	
coefficiente d'attrito / coefficient of friction /	DIN 51130	su richiesta on demand	
coefficiente d'attrito / coefficient of friction /	ASTM C-1028	μ > 0,6	
reazione al fuoco / fire reaction /	EN 13501 (rev. 2005)	A1 (decisione 96/603/ce e sue modifiche) A1 (decision 96/603/ce as amended)	

Misure Measures: /1000x3000mm 39.4"x118.1"

Basalto

Carbonio


Zinco



1000x3000	3	LAMF002570	3+	LAMF002578
	7	LAMF002586	3+3	LAMF002790
	5	LAMF005328		
1000x1000	5	LAMF005334		
	3	LAMF002565	3+	LAMF002582
FULL SIZE	7	LAMF002590	3+3	LAMF003163
	5	LAMF005331		

1000x3000	3	LAMF002572	3+	LAMF002580
	7	LAMF002588	3+3	LAMF002791
	5	LAMF005069		
1000x1000	5	LAMF005335		
	3	LAMF002576	3+	LAMF002584
FULL SIZE	7	LAMF002592	3+3	LAMF003165
	5	LAMF005332		

1000x3000	3	LAMF002571	3+	LAMF002579
	7	LAMF002587	3+3	LAMF002792
	5	LAMF005330		
1000x1000	5	LAMF005336		
	3	LAMF002575	3+	LAMF002583
FULL SIZE	7	LAMF002591	3+3	LAMF003166
	5	LAMF005333		

proprietà fisico chimiche / physical and chemical properties /	norma / metodo norm / test method	Laminam 3 	Laminam 3+	Laminam 3+3 / Laminam 7
dimensione / size /	ISO 10545-2	escursione massima sul lato +/- 0,5 mm max. deviation on the side +/- 0.5 mm	escursione massima sul lato +/- 0,5 mm max. deviation on the side +/- 0.5 mm	escursione massima sul lato +/- 0,5 mm max. deviation on the side +/- 0.5 mm
dimensione / size /	ISO 10545-2	escursione massima sulla diagonale +/- 1,0 mm max. deviation on the side +/- 1.0 mm	escursione massima sulla diagonale +/- 1,0 mm max. deviation on the side +/- 1.0 mm	escursione massima sulla diagonale +/- 1,0 mm max. deviation on the side +/- 1.0 mm
peso / weight /	Laminam	valore medio 7,8 kg/m² average value 7.8 kg/m ²	valore medio 8,2 kg/m² average value 8.2 kg/m ²	valore medio 16 kg/m² average value 16 kg/m ²
qualità superficie / % pezzi esenti da difetti surface quality / % of tiles with no visible flaws	ISO 10545-2	> 95%	> 95%	> 95%
assorbimento acqua / water absorbtion /	ISO 10545-3	valore medio 0,1% (< 0,3%) average value 0.1% (< 0.3%)	valore medio 0,1% (< 0,3%) average value 0.1% (< 0.3%)	valore medio 0,1% (< 0,3%) average value 0.1% (< 0.3%)
assorbimento acqua / water absorbtion /	ASTM C373	valore medio 0,1% (< 0,3%) average value 0.1% (< 0.3%)	valore medio 0,1% (< 0,3%) average value 0.1% (< 0.3%)	valore medio 0,1% (< 0,3%) average value 0.1% (< 0.3%)
forza di rottura in N / camp. 200x300 mm breaking load in N / samples 200x300 mm	ISO 10545-4**	-	valore medio 700 average value 700	valore medio 1500 average value 1500
resistenza alla flessione in N / mm ² bending strength in N / mm ²	ISO 10545-4	valore medio 50 (campioni dimensioni 200x300 mm) average value 50 (sample dimensions 200x300 mm)	valore medio 50 (campioni dimensioni 200x300 mm) average value 50 (sample dimensions 200x300 mm)	valore medio 50 (campioni dimensioni 200x300 mm) average value 50 (sample dimensions 200x300 mm)
durezza scala Mohs / Mohs scale hardness /	UNI EN 101	valore medio 6 average value 6	valore medio 6 average value 6	valore medio 6 average value 6
resistenza all'abrasione profonda / resistance to deep abrasion /	ISO 10545-6	≤ 175 mm ³	≤ 175 mm ³	≤ 175 mm ³
coefficiente di dilatazione termica lineare / 10 ⁻⁶ /°C coefficient of linear thermal expansion / 10 ⁻⁶ /°C	ISO 10545-8	valore medio 6,6 average value 6,6	valore medio 6,6 average value 6,6	valore medio 6,6 average value 6,6
resistenza agli sbalzi termici / resistance to thermal shock /	ISO 10545-9	resiste resistant	resiste resistant	resiste resistant
resistenza chimica / chemical resistance /	ISO 10545-13	nessun effetto visibile no visible effect	nessun effetto visibile no visible effect	nessun effetto visibile no visible effect
resistenza alle macchie / stain resistance /	ISO 10545-14	classe 5 class 5	classe 5 class 5	classe 5 class 5
resistenza al gelo / frost resistance /	ISO 10545-12	resiste resistant	resiste resistant	resiste resistant
resistenza all'urto tramite coeff. di restituzione / shock resistance /	ISO 10545-5	su richiesta on demand	su richiesta on demand	-
reazione al fuoco / fire reaction /	EN 13501 (rev. 2005)	A1 (decisione 96/603/ce e sue modifiche) A1 (decision 96/603/ce as amended)	A2 - s1, d0	su richiesta on demand

* Solo per posa a rivestimento / For installation on wall only

** Requisito UNI EN 14411 non applicabile per Laminam3, Laminam3+, Laminam3+3, Laminam7, Laminam5+3. I valori riportati per 3+, 3+3, 7,5+3 sono validi solo lato 3000 mm. / ** Requirement UNI EN 14411 not applicable for Laminam3, Laminam3+, Laminam3+3, Laminam7, Laminam5+3. The values indicated for 3+, 3+3, 7.5+3 are valid only for side length 3000 mm.

- L'unicità di alcune caratteristiche fisiche dei prodotti Laminam li rende non totalmente paragonabili ai comuni prodotti ceramici. Pertanto i risultati dei test sono indicativi e non vincolanti. / The unique features of Laminam products do not allow for a perfect comparison with ceramic tiles. The test results are therefore only indicative and not binding.

proprietà fisico chimiche / physical and chemical properties /	norma / metodo norm / test method	Laminam 5
dimensione / size /	ISO 10545-2	escursione massima sul lato +/- 0,5 mm max. deviation on the side +/- 0.5 mm
dimensione / size /	ISO 10545-2	escursione massima sulla diagonale +/- 1,0 mm max. deviation on the side +/- 1.0 mm
peso / weight /	Laminam	valore medio 14 kg/m ² average value 14 kg/m ²
qualità superficie / % pezzi esenti da difetti surface quality / % of tiles with no visible flaws	ISO 10545-2	> 95%
assorbimento acqua / water absorbtion /	ISO 10545-3	valore medio 0,1% (< 0,3%) average value 0.1% (< 0.3%)
assorbimento acqua / water absorbtion /	ASTM C373	valore medio 0,1% (< 0,3%) average value 0.1% (< 0.3%)
forza di rottura in N / camp. 200x300 mm breaking load in N / samples 200x300 mm	ISO 10545-4**	valore medio 1100 average value 1100
resistenza alla flessione in N / mm ² bending strength in N / mm ²	ISO 10545-4	valore medio 50 (campioni dimensioni 200x300 mm) average value 50 (sample dimensions 200x300 mm)
durezza scala Mohs / Mohs scale hardness /	UNI EN 101	valore medio 6 average value 6
resistenza all'abrasione profonda / resistance to deep abrasion /	ISO 10545-6	≤ 175 mm ³
coefficiente di dilatazione termica lineare / 10 ⁻⁶ /°C coefficient of linear thermal expansion / 10 ⁻⁶ /°C	ISO 10545-8	6,6
resistenza agli sbalzi termici / resistance to thermal shock /	ISO 10545-9	resiste resistant
resistenza chimica / chemical resistance /	ISO 10545-13	nessun effetto visibile no visible effect
resistenza alle macchie / stain resistance /	ISO 10545-14	classe 5 class 5
resistenza al gelo / frost resistance /	ISO 10545-12	resiste resistant
resistenza all'urto tramite coeff. di restituzione / shock resistance /	ISO 10545-5	su richiesta on demand
coefficiente d'attrito / coefficient of friction /	DIN51130	R12
coefficiente d'attrito / coefficient of friction /	DIN51028	μ > 0,6 (in condizione di asciutto/in dry conditions)
coefficiente d'attrito / coefficient of friction /	DIN51097	A+B+C
coefficiente d'attrito / coefficient of friction /	ANSI A137.1 (DCOF)	≥ 0,42
reazione al fuoco / fire reaction /	EN 13501 (rev. 2005)	A1 (decisione 96/603/ce e sue modifiche) A1 (decision 96/603/ce as amended)

* Solo per posa a rivestimento / For installation on wall only

** Requisito UNI EN 14411 non applicabile per Laminam3, Laminam3+, Laminam3+3, Laminam7, Laminam5+3. I valori riportati per 3+, 3+3, 7.5+3 sono validi solo lato 3000 mm. / ** Requirement UNI EN 14411 not applicable for Laminam3, Laminam3+, Laminam3+3, Laminam7, Laminam5+3. The values indicated for 3+, 3+3, 7.5+3 are valid only for side length 3000 mm.

-L'unicità di alcune caratteristiche fisiche dei prodotti Laminam li rende non totalmente paragonabili ai comuni prodotti ceramici. Pertanto i risultati dei test sono indicativi e non vincolanti / The unique features of Laminam products do not allow for a perfect comparison with ceramic tiles. The test results are therefore only indicative and not binding.

imballi e confezioni / packing and packages

	formato / mm size / in	pz x scatola / pcs per box /	mq x scatola / sqm per box /	kg x scatola / kg per box /	scatole x pallet / boxes per pallet /	pz x pallet / pcs per pallet /	mq x pallet / sqm per pallet /	kg x pallet *****/ kg per pallet *****/	dim. pallet completo / mm total pallet size / in
Laminam 3	1000x3000 39.4"x118.1"	-	-	-	-	20	60	539****	1150x3200x260h** 45.3"x126"x10.2h"
	FULL SIZE*	-	-	-	-	20	60	578****	1170x3200x260h** 46"x126"x10.2h"
	TWIN BED	-	-	-	-	40	120	1123****	3220x2280x280h** 126.8"x89.8"x11h"
Laminam 3+	1000x3000 39.4"x118.1"	-	-	-	-	20	60	566****	1150x3200x260h** 45.3"x126"x10.2h"
	FULL SIZE*	-	-	-	-	20	60	611****	1170x3200x260h** 46"x126"x10.2h"
	TWIN BED	-	-	-	-	40	120	1171****	3220x2280x280h** 126.8"x89.8"x11h"
Laminam 3+3	1000x3000 39.4"x118.1"	-	-	-	-	10	30	558****	1150x3200x260h** 45.3"x126"x10.2h"
	FULL SIZE*	-	-	-	-	10	30	590****	1170x3200x260h** 46"x126"x10.2h"
	TWIN BED	-	-	-	-	20	60	1147****	3220x2280x280h** 126.8"x89.8"x11h"
Laminam 7	1000x3000 39.4"x118.1"	-	-	-	-	10	30	558****	1150x3200x260h** 45.3"x126"x10.2h"
	FULL SIZE*	-	-	-	-	10	30	590****	1170x3200x260h** 46"x126"x10.2h"
	TWIN BED	-	-	-	-	20	60	1147****	3220x2280x280h** 126.8"x89.8"x11h"
Laminam 5	1000x3000 39.4"x118.1"	-	-	-	-	13	39	602****	1150x3200x260h** 45.3"x126"x10.2h"
	FULL SIZE*	-	-	-	-	13	39	650****	1170x3200x260h** 46"x126"x10.2h"
	TWIN BED	-	-	-	-	26	78	1360****	3220x2280x280h** 126.8"x89.8"x11h"
	1000x1000 39.4"x39.4"	2	2	28,4	25	50	50	740****	1100x1100x620h*** 43.3"x43.3"x24.4h"
	333x3000 13.1"x118.1"	-	-	-	-	39	39	602****	1150x3200x260h** 45.3"x126"x10.2h"
Laminam 5+3	1000x3000 39.4"x118.1"	-	-	-	-	8	24	610****	1150x3200x260h** 45.3"x126"x10.2h"
	FULL SIZE*	-	-	-	-	8	24	640****	1170x3200x260h** 46"x126"x10.2h"
	TWIN BED	-	-	-	-	16	48	1260****	3220x2280x280h** 126.8"x89.8"x11h"

** Vassoio di legno FAO / FAO wooden crate (suitable for overlapping)

*** Pallet FAO sovrapponibili / FAO Pallet (suitable for overlapping)

**** Il peso si riferisce al vassoio in legno completo di coperchio / The weight refers to wooden crate including upper covering

***** I valori medi espressi considerano l'imballaggio di legno in condizioni standard di umidità / The mentioned average values take into account wooden packaging in standard humidity conditions

proprietà fisico chimiche / physical and chemical properties /	norma / metodo norm / test method	Laminam ON TOP*
densità / density /	EN 14617-1 ASTM C97	2260 kg/m ³ 2233 kg/m ³
assorbimento acqua / water absorption /	EN 14617-1	valore medio 0,05% average value 0.05%
resistenza alla flessione bending strength	EN 14617-2	50,1 MPa
resistenza a compressione compression resistance /	EN 14617-15	196 MPa
resistenza al gelo / freeze and thaw resistance /	EN 14617-5	KM f25 = 0,90
resistenza al calore secco / dry heat resistance /	EN 12722	5 (nessun effetto visibile fino alla temperatura massima di prova di 160°C) 5 (no visible effect till 160°C)
resistenza al calore secco / dry heat resistance /	EN 438-2 par.16	5 (nessun effetto visibile fino alla temperatura massima di prova di 180°C) 5 (no visible effect till 180°C)
resistenza chimica / chemical resistance /	EN 14617-10	C4 nessun effetto visibile C4 no visible effect
resistenza ai liquidi freddi / cold liquid resistance /	EN 12720	5 nessun effetto visibile 5 no visible effect
resistenza ai liquidi freddi (prodotti di pulizia) / cold liquid resistance (cleaner product)	PTP 53	5 nessun effetto visibile 5 no visible effect
resistenza all'abrasione / abrasion resistance /	EN 14617-4	27,0 mm
resistenza alla graffiatura / scratch resistance	UNI 9428	5 nessun effetto visibile 5 no visible effect
igienicità / hygiene properties /	Metodo CATAS	ottima (grado di rimozione dei batteri >99% dopo pulizia con detergente non battericida) excellent (high degree of removal of bacterial cells >99% after cleaning with a biocide-free detergent)
resistenza ai funghi / resistance to fungi /	ASTM G21	nessuna crescita fungina no fungal growth
cessione piombo e cadmio / lead and cadmium given off /	ISO 10545-15	0 mg/dm ³
resistenza all'urto / shock resistance /	EN 14617-9	valore medio 3 J average value 3 J
resistenza alla luce / light resistance /	UNI EN 15187	5 nessun effetto visibile 5 no visible effect