

LABAQUA

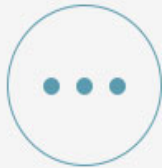


LABAQUA empresa perteneciente al grupo SUEZ es líder en el ámbito de Laboratorios de Análisis así como en Soluciones Ambientales.



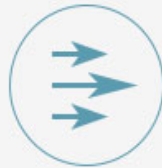
Servicio

Empleando las últimas tecnologías y adaptado a sus necesidades.



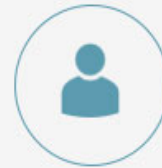
Solvencia

Más de 20 años de experiencia en el sector.



Compromiso (calidad y rapidez)

Elementos diferenciales en la prestación de nuestros servicios.



Equipo humano

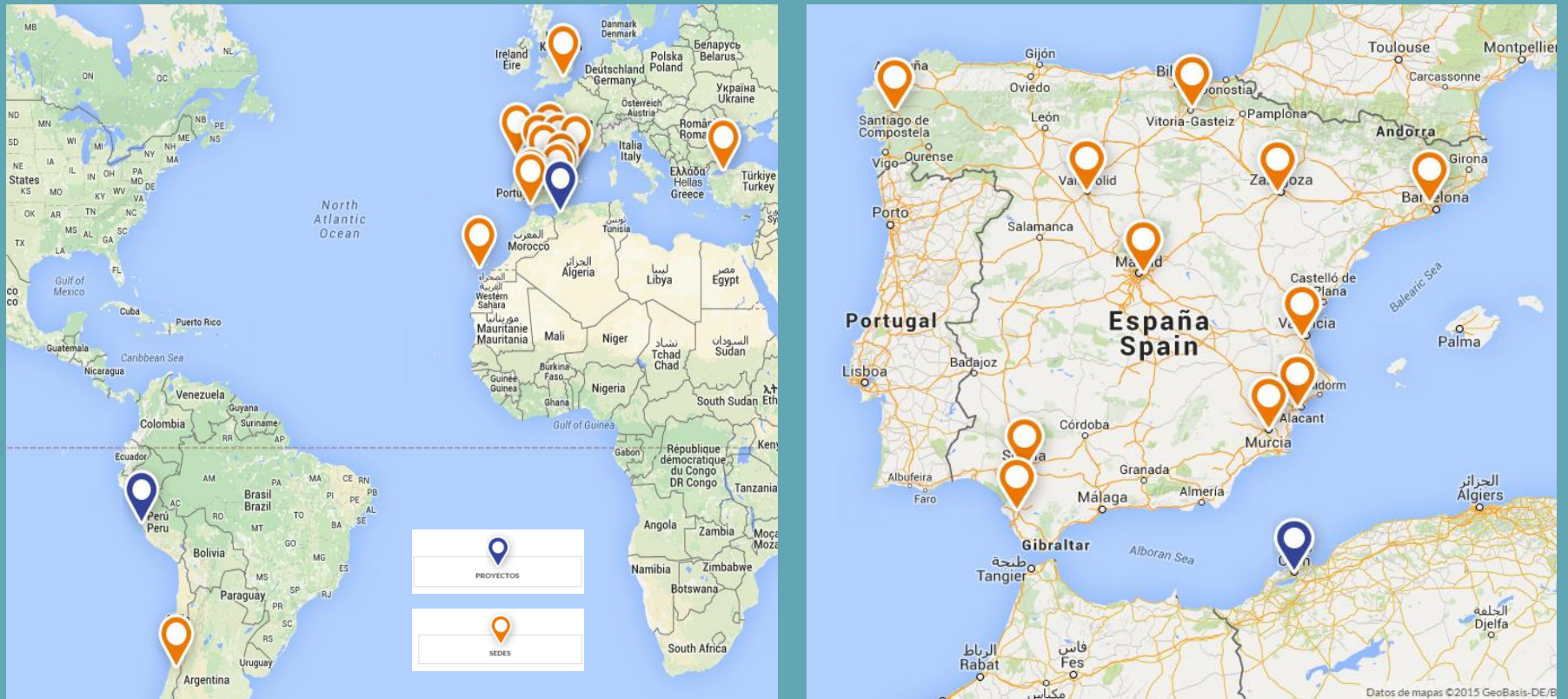
Multidisciplinar y altamente cualificado.

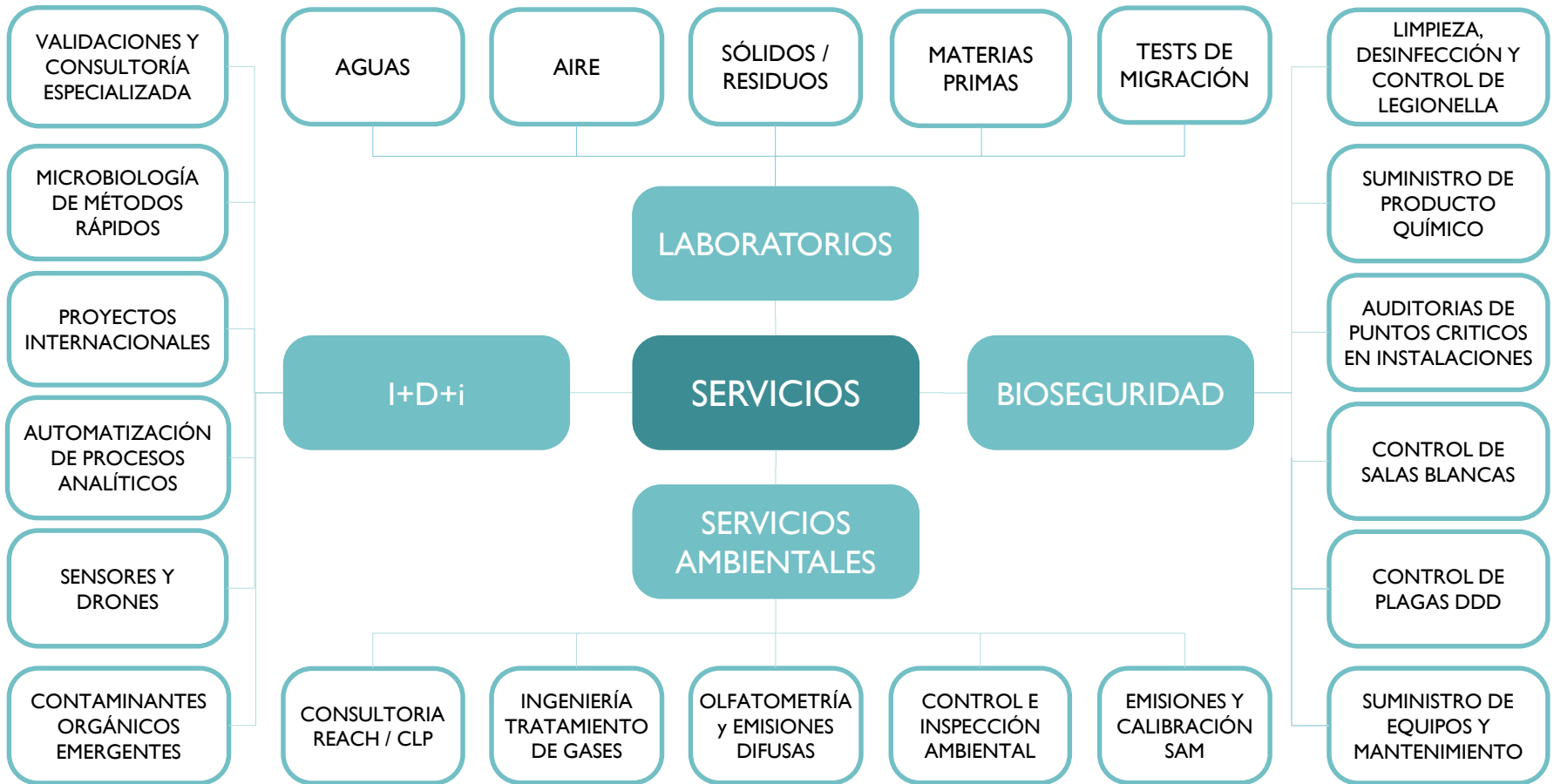


I+D+i

Directriz de nuestro desarrollo.

LABAQUA forma parte de SUEZ, un gran holding de empresas, con más de 79 m empleados, que opera en distintos ámbitos, con un volumen de negocios aproximado de 14 m millones de euros, de los que se invierten cada año, unos 74 M de euros en I+D. Nuestra empresa se constituye en 1991 en Alicante y desde entonces ha ido experimentando una fuerte transformación que le ha permitido escalar posiciones hasta convertirse en un referente a nivel nacional.





A photograph of a laboratory setting, tilted at an angle. In the foreground, there is a white multi-well plate. In the background, a piece of laboratory equipment, possibly a pipette or a small-scale reactor, is visible. The scene is lit with a cool, blueish light. A yellow warning sign with a black lightning bolt symbol is partially visible on the equipment.

LABORATORIOS

DESCRIPCIÓN

LABAQUA cuenta con laboratorios equipados con tecnología de vanguardia para dar el mejor servicio en todo tipo de matrices:

Aguas / Suelos / Lodos / Residuos / Aire / Higiene industrial / Materias primas / APIs / etc.

SERVICIOS

- Espectrómetros de plasma ICP-OES e ICP-MS.
- Espectrofotometría de infrarrojos IR, UV-VIS y FAS.
- Contador proporcional para radiactividad e isótopos.
- Cromatógrafo de gases, acoplado a masas GC/MS/MS.
- Cromatógrafo líquido de alta resolución HPLC, HPLC-MS.
- Cromatógrafo iónico con supresión química.
- Halógenos de los compuestos orgánicos adsorbibles, AOX.
- Tecnología de amplificación enzimática de DNA, PCR.
- Secuenciador de DNA.
- Sistema de Ecotoxicidad.
- Equipos tomamuestras y análisis “in situ”.



VALOR PARA EL CLIENTE

- Más de 23 años de experiencia en todo tipo de matrices.
- Acreditación UNE EN ISO 17025.
- Tiempo de respuesta y plazos de entrega reducidos.

PLAZOS DE ENTREGA DE RESULTADOS	PLAZOS MAXIMOS	PLAZOS REDUCIDOS
MATERIAS PRIMAS / APIs	10 días	5 días
AIRE	10 días	3 días
SÓLIDOS / RESIDUOS	10 días	7 días
AGUAS	7 días	3 días
SUMINISTRO DE SOPORTES DE MUESTREO HIGIENE	4 días	2 días





DESCRIPCIÓN

Dentro de la **matriz AGUA** se ofrece la posibilidad de analizar todo tipo de **análisis físico-químicos y microbiológicos** en todo tipo de aguas con límites de detección y cuantificación muy bajos. Dando cumplimiento a la normativa vigente en todo momento y bajo los más estrictos estándares de calidad, como lo demuestra nuestro amplio alcance de Acreditación UNE EN ISO 17025.



VALOR PARA EL CLIENTE

Acreditación UNE – EN
ISO 17025

Plazos de entrega de
resultados reducidos.



SERVICIOS TECNOLÓGICOS

AGUAS DE CONSUMO HUMANO

- ✓ RD-140/2003, Aguas Envasadas, Substancias Emergentes o Prioritarias, radiactividad, etc.

AGUAS DE PROCESO

- ✓ Farmacopea europea y americana. Guide to Inspections of High Purity Water Systems, etc.

AGUAS CONTINENTALES

- ✓ Directiva Marco del Agua, Etc.

AGUAS RESIDUALES

- ✓ Ordenanzas municipales, DMA, Lista I y II sustancias Prioritarias, Emergentes, RD- 1620/2007, etc.

AGUAS MARINAS

- ✓ Directiva Marco del Agua





DESCRIPCIÓN

Dentro de la **matriz AIRE** se ofrece la posibilidad de analizar todo tipo de **análisis físico-químicos y microbiológicos** en emisiones, inmisiones e higiene industrial. Ofreciendo en todo momento el material necesario, la toma de muestras acreditada y todos los análisis de laboratorio requeridos por las diferentes legislaciones vigentes.



VALOR PARA EL CLIENTE

Acreditación UNE – EN
ISO 17025 y 17020

Cumplimiento de la
Normativa Vigente



SERVICIOS TECNOLÓGICOS

- Análisis de contaminantes atmosféricos mediante la aplicación de metodologías UNE, ISO, EPA, VDI, etc.
- Amplio catalogo de Análisis: SO₂ , SO₃, HF, HCl, Cl₂, SH₂, NO₂, PST, metales pesados, PAH's, POC's, POF's, COV's, etc. Utilizando una gran variedad de soluciones captadoras, filtros, tubos adsorbentes o incluso bolsas inertes tipo Tedlar.
- Análisis de contaminantes químicos y biológicos en atmósferas laborales mediante la aplicación de metodologías oficiales tipo MTA, OSHA o NIOSH.
- Auditoría previa y plan de muestreo.
- Suministro de todo tipo de material listo para ser usado.





DESCRIPCIÓN

Dentro de la **matriz SOLIDA** se ofrece la posibilidad de analizar todo tipo de análisis físico-químicos y microbiológicos en **lodos, sedimentos, suelos contaminados, lixiviados y residuos**. Dando cumplimiento a la normativa vigente en todo momento y bajo los más estrictos estándares de calidad.



VALOR PARA EL CLIENTE

Acreditación UNE – EN
ISO 17025 y 17020

Cumplimiento de la
Normativa Vigente



SERVICIOS TECNOLÓGICOS

- Caracterización de residuos sólidos, lodos, suelos y lixiviados.
- Estudio de suelos contaminados (RD 9/2005).
- Estudio de materias primas y procesos.
- Ensayos de caracterización de residuos peligrosos acreditados.
- Catalogación / Descatalogación de Residuos.
- Seguimiento y control de la calidad de los lodos para su utilización con fines agrícolas (RD 1310/1999).
- Aceites: Control de PCB's según norma UNE EN 61619.
- Estudios de la calidad microbiológica de lodos y suelos.





DESCRIPCIÓN

Dentro de la matriz solida se ofrece la posibilidad de analizar **Materias Primas, Principios Activos Farmacéuticos o Medicamentos**. Ofreciendo en todo momento asesoramiento técnico, rapidez, material necesario y todos los análisis de laboratorio que las diferentes legislaciones requieran, Pharmacopea, USP, ICH, etc. tanto físico-químicos como microbiológicos bajo los más estrictos estándares de calidad.



VALOR PARA EL CLIENTE

Acreditación UNE – EN
ISO 17025 y 17020

Cumplimiento de la
Normativa Vigente



SERVICIOS TECNOLÓGICOS

- Análisis Multielemental y Validación de Metales.
- Análisis y Validación de Disolventes residuales o Aniones.
- Análisis y Validación de Microbiología.
- Análisis de Sustancias en Aire sobre materia particulada.
- Suministro y análisis de todo tipo de sustancias para Higiene Industrial. (disolventes, materia particulada, etc.)
- Evaluación de la actividad bactericida / fungicida de desinfectantes para superficies con acción mecánica. Validación de sistemas de limpieza. “Cleaning Validation”.
- Estudios de migración de sustancias.
- Evaluación de Riesgo Ambiental (E.R.A.) de un medicamento según “Guideline on the environmental risk assessment of medical products human use”. Parte I y II.





DESCRIPCIÓN

LABAQUA ofrece a sus clientes la “consulta on line”, una forma fácil, rápida y cómoda de acceder a sus informes de análisis en formato PDF, información estadística, gráficos de comparación de resultados, datos totales de análisis e información “en directo” del estado de sus análisis (tomando, recibido, finalizado).



TÉCNOLOGÍA DE VANGUARDIA

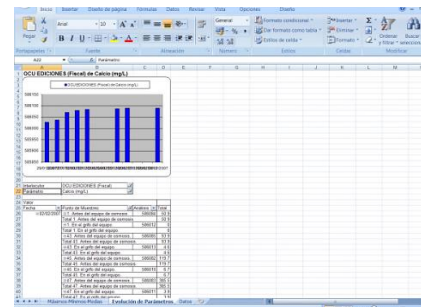
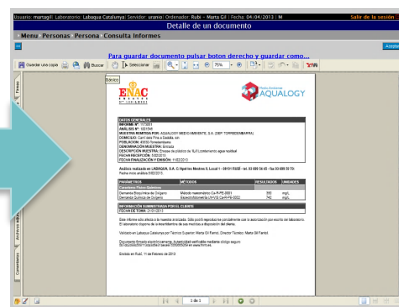
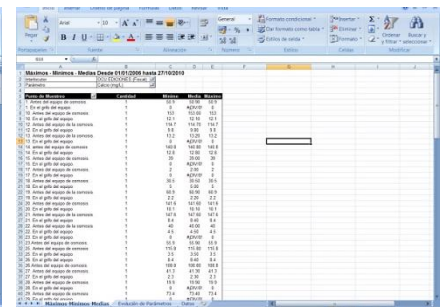
- A través de nuestra página web, tendrá acceso a la Intranet 24 h.
- Gestión y control sobre todos sus informes analíticos. Teniendo acceso al histórico en todo momento.
- Datos en formato Excel, permitiendo información estadística y gráficos, exportables a su ordenador.
- Información en directo del estado de los análisis.
- Comparativa con los límites que marque la legislación.
- Sistema de alerta automática, si se supera alguno de los límites establecidos por la legislación, por mail, SMS o teléfono.



VALOR PARA EL CLIENTE

Cómodo y fácil de usar
365 días / 24 h

Información exportable y
en directo

Fecha	Valor	Límite
10/02/2010	100	100
11/02/2010	100	100
12/02/2010	100	100
13/02/2010	100	100
14/02/2010	100	100
15/02/2010	100	100
16/02/2010	100	100
17/02/2010	100	100
18/02/2010	100	100
19/02/2010	100	100
20/02/2010	100	100
21/02/2010	100	100
22/02/2010	100	100
23/02/2010	100	100
24/02/2010	100	100
25/02/2010	100	100
26/02/2010	100	100
27/02/2010	100	100
28/02/2010	100	100
29/02/2010	100	100
30/02/2010	100	100



BIOSEGURIDAD

DESCRIPCIÓN

LABAQUA responde a las necesidades para asegurar una garantía de confianza biológica en el entorno e instalaciones. Dando cumplimiento con el RD 865 / 2003, Norma UNE-171210 : 2008 (DDD), Norma UNE 100012 (Higienización de sistemas de climatización), control ambiental, etc.

SERVICIOS

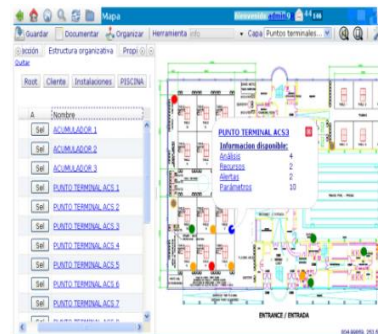
- Asistencia Técnica de Torres de refrigeración / condensadores evaporativos.
- Limpieza y desinfección de depósitos de agua.
- Instalaciones de agua caliente sanitaria (ACS).
- Instalaciones de agua fría consumo humano (AFCH).
- Sistemas de agua climatizada (piscinas, hidromasaje, etc.).
- Centrales humidificadoras industriales.
- Fuentes ornamentales.
- Sistemas de agua contra incendios (PCI).
- Calidad del aire interior. Limpieza y desinfección de conductos de aire. Salas Blancas.
- Control de plagas, DDD.
- Auditorías de puntos críticos en instalaciones.
- Herramienta on-line, ENVIROLIMS.
- Suministro de producto químico.
- Alquiler / Venta de equipos de dosificación y medición.
- Asistencia Técnica de Calderas.

VALOR PARA EL CLIENTE

- Laboratorios propios para todos los análisis.
- Rápida respuesta ante alertas.
- Amplia presencia en el territorio nacional.

REFERENCIAS

- Mantenimiento y control integral de instalaciones para Ayuntamientos.
- Limpieza y desinfección depósitos para empresas Facility Management.
- Mantenimiento y control integral de instalaciones en Hospitales.
- Mantenimiento y control integral de instalaciones industriales.
- Mantenimiento y control integral de instalaciones y camiones de limpieza viaria.




DESCRIPCIÓN

LABAQUA responde a las necesidades para asegurar una garantía de confianza química y biológica en el entorno e instalaciones. Dando cumplimiento con el RD 238/2013 (Última Modificación RITE), RD 1027/2007 (RITE), Norma UNE 100012 (Higienización de sistemas de climatización), Norma UNE 171330 (Diagnóstico calidad ambiental y procedimientos de inspección) y RD 468/1997 (Disposiciones mínimas de seguridad y salud en el trabajo) y la ISO 14644 (partes 1 y 2) y la GGMP Unión Europea (Guía para las buenas prácticas de manufactura).


SERVICIOS

- **INSPECCIÓN VISUAL:** Valoración inicial del estado higiénico del sistema de ventilación y acondicionamiento del aire. Esta inspección se realizará con herramientas especializadas (fotografía, filmación, etc.).
- **MUESTREO AMBIENTAL:** Determinación de temperatura, HR, CO, CO₂, luminosidad, partículas y parámetros microbiológicos en aire mediante “muestreador por impacto” y en superficie mediante placas rodac.
- **INFORME FINAL:** se emitirá un informe en el que se expondrán los antecedentes, motivo del estudio realizado, metodologías empleadas, resultados obtenidos, y dictamen de conformidad frente a los requisitos establecidos en la normativa.


VALOR PARA EL CLIENTE

- Laboratorios propios para todos los análisis.
- Rápida respuesta ante alertas.
- Acreditados por ENAC para la toma de muestras de aire mediante muestreador por impacto y mediante placas de contacto.
- Acreditación UNE EN ISO 17025 para microbiología.


REFERENCIAS

- Muestreo y calidad del Aire Interior en Hospitales.
- Muestreo y calidad del aire interior de Museos.
- Muestreo y control de Salas Blancas en diferentes industrias farmacéuticas y químicas.




DESCRIPCIÓN

Air Bubbles es una tecnología avanzada de LABAQUA para la eliminación de biofilm y Legionella en redes interiores.

Este sistema móvil permite un tratamiento en tres fases:

- Aumento de temperatura con generación autónoma de agua caliente sanitaria a 80 °C.
- Inyección de burbujas de aire que generan micro oscilaciones locales de alta presión y temperatura.
- Inyección de biocida para asegurar la eliminación de los microorganismos planctónicos y la desinfección de las superficies expuestas tras la eliminación del Biofilm.


VENTAJAS

- Asegura una eliminación completa de los problemas de biofilm y Legionella.
- Tecnología respetuosa con el medio ambiente.
- La aplicación de la tecnología puede ser adaptada en función de las características de la instalación a tratar.
- Aumenta la vida útil de la instalación a tratar en comparación con otros tratamientos de eliminación de Legionella convencionales.
- Ofrecemos determinaciones analíticas para la verificación del estado de la instalación.


VALOR PARA EL CLIENTE

- Laboratorios propios para todos los análisis.
- Rápida respuesta ante alertas.
- Amplia presencia en el territorio nacional.


REFERENCIAS

- Mantenimiento y control integral de instalaciones para Ayuntamientos.
- Limpieza y desinfección depósitos para empresas Facility Management.
- Mantenimiento y control integral de instalaciones en Hospitales.
- Mantenimiento y control integral de instalaciones industriales.





SERVICIOS AMBIENTALES

 DESCRIPCIÓN

Servicios de consultoría y coordinación científica y administrativa en materia de Gestión del Riesgo Químico, en aplicación de los reglamentos REACH y CLP. Incluye realización de expedientes de registro, informes de seguridad química, justificación de exenciones, interlocución ante consorcios y autoridades, fichas de datos, etc.

 SERVICIOS

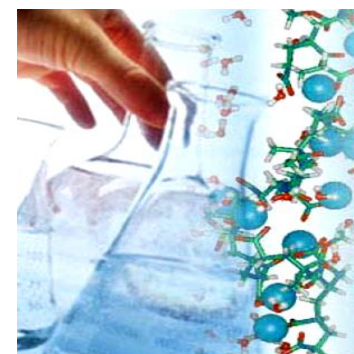
- Auditoria de cumplimiento legal REACH (CE 1907/2006).
- Elaboración del registro e informe de seguridad química.
- Gestión de la información REACH en cadenas de suministro.
- Elaboración de fichas de datos de seguridad extendidas.
- Consultoría permanente y formación. Toxicólogo Eurotox.
- Pre-registro tardío de sustancias.
- Servicio Third Party Representative (TPR).
- Elaboración de fichas de datos de seguridad (FDS) REACH.
- Clasificación y etiquetado según CLP.
- Gestión de expedientes de autorización ante la Agencia.
- Caracterización de Residuos Peligrosos para admisión a vertedero (DEC.2003/33/CE), Informes para uso agrícola, etc.
- Dictámenes en materia de subproducto / cese condición de residuos, Descatalogación de Residuos. Informe de exención REACH a materiales recuperados y Estudios especiales para administraciones.

 VALOR PARA EL CLIENTE

- Interlocutor único
- Evitar sanciones según Ley 8/2010
- Toxicólogo propio Eurotox

 REFERENCIAS

- Coordinación consorcio y presentación registro líder del tartrato sódico potásico.
- Implantación REACH empresa aeroespacial..
- Publicación manuales prácticos para aplicación del reglamento REACH y el reglamento CLP colaboración con el instituto valenciano de seguridad y salud en el trabajo.
- Consultoría y asesoramiento con todo tipo de clientes público-privados.

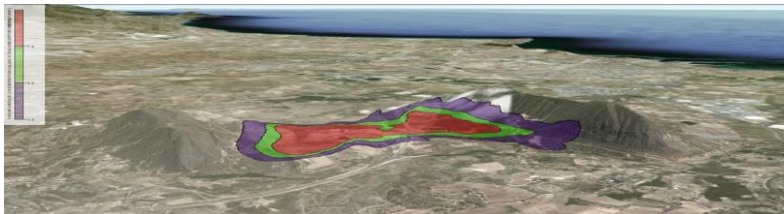


DESCRIPCIÓN

LABAQUA ofrece un servicio integral de diagnóstico, muestreo, análisis y consultoría para los problemas de contaminación ambiental por olores. Nuestro amplio recorrido de más de 15 años en este campo, nos otorga un conocimiento detallado del problema.

SERVICIOS

- Mediciones en emisión UNE-EN 13725. Olf. Dinámica.
- Mediciones en inmisión VDI 3940. Panel de campo.
- Consultoría para implantación de medidas correctoras.
- Caracterización química de las emisiones.
- Medición de gases de efecto invernadero (GEI).
- Modelización de la dispersión atmosférica de olores y contaminantes atmosféricos. Modelización ambiental.
- Estudios de ventilación y eficiencia energética mediante Dinámica de Fluidos Computacional (CFD).
- Condensación criogénica (CRYOCORE).
- Medición de Tono Hedónico e Intensidad de Olor.



VALOR PARA EL CLIENTE

- Más de 15 años de experiencia.
- Primer laboratorio acreditado por ENAC en toma de muestras y análisis.

REFERENCIAS

- Estudios de diagnóstico según UNE-EN 13725 y VDI 3940 en las empresas papeleras, implementación de medidas correctoras y estudios de seguimiento.
- Realización estudio olfatométrico en vertederos y plantas de compostaje.
- Realización de un estudio olfatométrico mediante panel de campo en ciudades.
- Estudios olfatométricos en empresas alimentarias, mataderos, vertederos, químicas, puertos, etc.



DESCRIPCIÓN

LABAQUA ofrece consultoría especializada en tramitación de expedientes, autorizaciones o licencias ambientales. Realización de Actuaciones de control y seguimiento ambiental establecidas como requisitos, bien de forma voluntaria o legal. Realizando multitud de medidas Reglamentarias o no Reglamentarias en distintas matrices.

SERVICIOS

- Actuaciones de control y seguimiento en base a resolución de Autorización Ambiental Integrada - AAI, autorizaciones de vertido, licencia ambiental, DIA, etc.
- Estudios de emisiones, inmisión, aguas residuales, aguas continentales superficiales y subterráneas, suelos, lodos, acústica, medio marino, ecología acuática.
- Determinación de la función de calibración y ensayo de variabilidad (NGC2) y Ensayo Anual de Seguimiento (EAS).
- Tramitación de expedientes, autorizaciones o licencias ambientales, pasando por la redacción de EIA, evaluación de riesgos ambientales, auditorías y diagnósticos, asesoramiento legal y otros estudios específicos como minimización de residuos, etc.



VALOR PARA EL CLIENTE

- Servicios Integrales e Implantación territorial nacional.
- Toma de muestras acreditada por ENAC:
 - ✓ UNE – EN ISO 17025 Y 17020.

REFERENCIAS

- Asistencia técnica en la vigilancia ambiental del plan de desmantelamiento y clausura de una central nuclear.
- Implantación Criterios de Admisión de Residuos en Vertedero (MARM).
- Diseño y explotación de la red de control biológico en ríos, embalses y lagos en aplicación de la DMA en diferentes Cuencas hidrográficas.
- Autocontroles e Inspecciones Reglamentarias en materia Atmosférica en clientes industriales.
- Control de Vertidos en clientes Industriales.

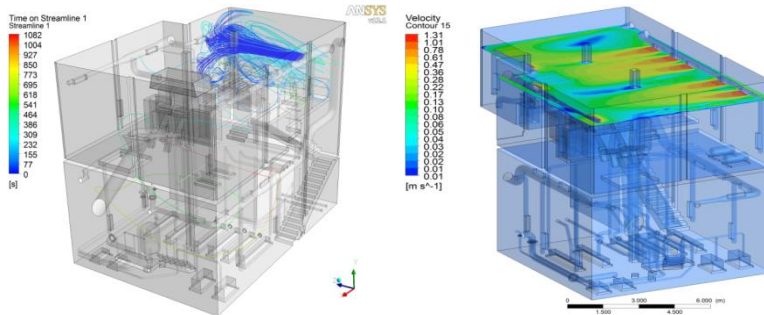


DESCRIPCIÓN

El CFD es un Software de simulación en ingeniería que emplea algoritmos numéricos y ecuaciones para solucionar y analizar problemas que involucran flujos de fluidos. Permite predecir con precisión, el comportamiento de sistemas de ventilación, detectando los puntos de mejora en el diseño.

SERVICIOS

- Confort térmico
- Calidad de aire de interiores. Salas blancas.
- Ventilación / climatización (HVAC).
- Eficiencia energética.
- Cálculo de emisiones de tanques.
- Estimación de emisiones fugitivas en fuentes volumétricas.
- Generación de la geometría tridimensional de la instalación objeto de estudio.



VALOR PARA EL CLIENTE

- Ahorro en el coste eléctrico.
- Optimización del sistema de ventilación.
- Mejora de la calidad de aire en el interior del recinto, resultando en un mayor confort y en un aumento de la vida útil de los equipos y materiales existentes.
- Diseño optimo.

REFERENCIAS

- Estudio fluidodinámico del sistema de ventilación forzada de edificio de fangos en la EDARs.
- Estudio fluidodinámico del sistema de ventilación forzada de los edificios de deshidratado y tamizado de fangos de EDARs.
- Estudio fluidodinámico del sistema de ventilación forzada del edificio tanque de tormentas.

DESCRIPCIÓN

LABAQUA ofrece a sus clientes un servicio integral para todos los problemas relacionados con la generación de gases y material particulado (polvo) que representan un problema complejo a nivel de calidad de aire de interiores y de emisiones atmosféricas. Ofreciendo soluciones específicas.

SERVICIOS

- LABAQUA ofrece una solución personalizada. Evaluamos el proceso productivo y buscamos la mejor solución técnica y económica.
- Se consideran todos los procesos generadores de gases, la minimización de caudales a tratar (lo cual incide en los costos energéticos) su adecuada captación / ventilación y conducción y por último las posibles alternativas de tratamiento. Sólo de este modo garantizamos la mejor solución con los menores costes de implantación y operación.
- Ofrecemos soluciones “ad-hoc” garantizando la independencia frente a marcas o tecnologías.
- Una vez consensuada la mejor alternativa, abordamos la ingeniería de detalle, fabricación de equipos de filtración, suministro y supervisión del montaje de sistemas de ventilación, extracción, cuadros eléctricos y sistemas PLC.

VALOR PARA EL CLIENTE

- Más de 10 años de experiencia. Soluciones “ad-hoc”.
- Menores costes de operación y mantenimiento.
- Instalación y puesta en marcha de ciclones, filtros de mangas, filtros de cartridge, precipitadores hidrostáticos y sistemas dryfog.

REFERENCIAS

- Empresa de elaboración de pellet para alimentación. Se consiguió pasar de 800.000 m³/h a 350.000 m³/h, un funcionamiento estable de biofiltros y una presión negativa del edificio limitando las emisiones fugitivas.
- Empresa Minera en Chile, decidió invertir en la mejora de las condiciones laborales en el interior de los túneles bajo el Stockpile de su planta concentradora. Se paso de una visibilidad en los túneles de 1,5 m a 45 m.



DESCRIPCIÓN

LABAQUA ofrece una solución integral para la generación de compuestos nitrogenados, azufrados, COVs y olores. Mediciones, laboratorio e ingeniería de detalle, para la instalación y puesta en marcha en optimas condiciones de un sistema de Biofiltración Avanzada (BAP).

FUNCIONAMIENTO

- Permite alcanzar concentraciones de olor inferiores a 500-1000 uoE/m³.
- Soporte Biomedio Avanzado BBK (Bio Airclean)
- Fase inorgánica: Alta porosidad y geometría simétrica.
- Fase orgánica: Materia orgánica degradada y esterilizada como soporte de microorganismos. No genera olores. Inoculación Bacteriana mediante selección específica para cada aplicación entre 50 cepas diferentes del Biotechnological Institute de Kölding (Dinamarca).



VALOR PARA EL CLIENTE

- Mayor eficiencia de desodorización por mayor densidad de microorganismos específicos.
- Mayor resistencia Mecánica. Vida útil 8-10 años.
- Disponibilidad operativa > 99%
- Menor perdida de carga al ser muy poroso y menor consumo energético de ventilación.
- Depuración de Aminas, mercaptanos, aldehídos, cetonas, alcoholes, terpenos, etc. incluido H₂S o NH₃.
- No requiere productos químicos ni genera residuos tóxicos.
- Costes de operativa inferiores.
- Actualmente tratamos con esta tecnología más de 2M m³/h.

REFERENCIAS

- Sistema BAP. 140m m³/h. / Consorcio de Aguas.
- Sistema BAP. 2m m³/h. / Empresa Farmacéutica.
- Sistema BAP. 6m m³/h. / Ingenierías
- Sistema BAP. 300m y 230m m³/h. / Constructoras
- Sistema BAP. 150m y 150 m³/h. / Eco-parques
- Sistema BAP. 38m m³/h. / Empresa Alimentaria
- Sistema BAP. 117m y 166m m³/h. Gestores de Residuos.



DESCRIPCIÓN

LABAQUA ofrece una solución integral para la generación de COVs y olores. Mediciones, laboratorio e ingeniería de detalle, para la instalación y puesta en marcha en óptimas condiciones de un sistema de Oxidación Térmica Directa, Recuperativa o Regenerativa (OTR).

FUNCIONAMIENTO

- Intercambiador de calor cerámico de alta eficiencia a la entrada. (recuperación 95-98%).
- Cámara de combustión con “t” de residencia 1 s a “T” de oxidación (750-950 °C) mediante quemador de gas.
- Intercambiador de calor cerámico de alta eficiencia a la salida para recuperar el calor.
- Para el aprovechamiento de calor se produce un cambio de sentido de los gases. Para evitar posibles contaminaciones cruzadas se puede instalar un tercer lecho cerámico, de esta forma antes de reutilizar un lecho se purga y se reconduce a la entrada.
- En caso de presencia de COVs halogenados es necesario un lavado ácido complementario a la salida.
- En caso de grandes caudales y baja carga de COVs se puede instalar un Sistema Rotativo de Concentración.



Figura 1. Esquema genérico del proceso de oxidación térmica de COV

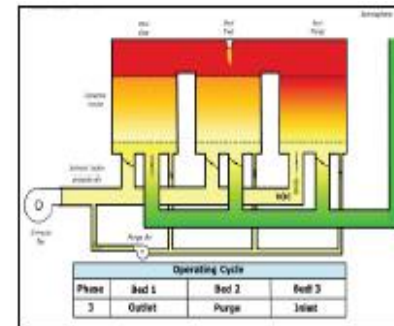


VALOR PARA EL CLIENTE

- Eficiencia superior al 99,5 %.
- Recuperación de calor (Recirculación y precalentamiento).
- Volumen de aire máx.: < 250 m Nm³/h
- Concentración de COVs: : < 10 g / Nm³
- Funcionamiento autotérmico hasta 98%: [c] > 09-3 g/Nm³

REFERENCIAS

- Sistema OTR 2 lechos. 5m Nm³/h. Empresa de plásticos.
- Sistema OTR 3 lechos. 50m y 2*50m Nm³/h. Eco-Parques.
- Sistema OTR 2 lechos. 20m Nm³/h. Empresa Automovilística.
- Sistema OTR 3 lechos. 5m Nm³/h. Organismos Públicos.
- Sistema OTR 3 lechos. 35m Nm³/h. Constructoras
- Sistema OT Recuperativa. 6m Nm³/h. Químicas.




DESCRIPCIÓN

LABAQUA ofrece una solución integral para la generación de olores. Mediciones, laboratorio e ingeniería de detalle. El EOLAGE es una solución simple y eficiente, que favorece la dispersión de emisiones no tóxicas, realizando una impulsión de la emisión permitiendo elevar la pluma.


FUNCIONAMIENTO

- Aerogenerador para la dispersión de emisiones.
- Se puede aplicar a cualquier emisión siempre que no supere los límites de emisión establecidos para ese foco.
- Puede aplicarse también como barrera neumática, impidiendo que las emanaciones afecten a una población.
- La emisión se impulsa y se diluye hasta 300 m m³/h, incrementando la velocidad de emisión hasta 30 m/s favoreciendo la dispersión y reduciendo la concentración de olor susceptible de ser percibida.

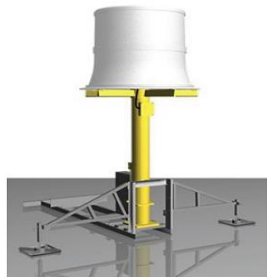


Figura 1 Aerogenerador EOLAGE para la dispersión de emisiones

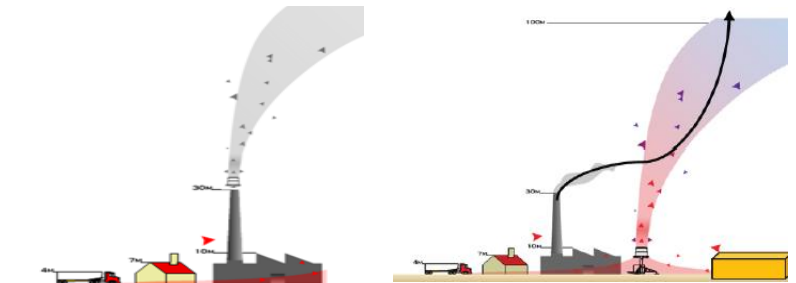


VALOR PARA EL CLIENTE

- La capacidad de dilución depende del caudal de la emisión que se quiera dispersar.
- Reduce el impacto odorífero en inmisión.
- Disminuye el aspecto negativo óptico de la pluma de emisión.
- Presenta costes de explotación moderados, solo requiere electricidad (máx. 45KWe/equipo).
- Disminución de las isodoras detectadas en una modelización.
- Impulsión equivalente a una chimenea de 30 m de altura.


REFERENCIAS

- EOLAGE Pulseur. 300 m m³/h. Gestor Integral de Residuos.
- EOLAGE Extracto Pulseur. 3*120 m m³/h. Alimentaria.
- EOLAGE Pulseur y Extracto Pulseur. 2*300 m m³/h y 1*120 m m³/h. Empresa de fragancias.
- EOLAGE Pulseur. 3*300 m m³/h. Empresa agropecuaria.
- EOLAGE Pulseur. 300 m m³/h Empresa Papelera.
- EOLAGE Pulseur. 300 m m³/h Empresa Farmacéutica.

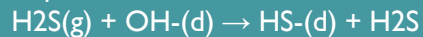


DESCRIPCIÓN

LABAQUA ofrece una solución integral para todos los problemas relacionados con el Biogás. Mediciones, laboratorio e ingeniería de detalle. El THIOPAQ es un scrubber químico para la absorción de H₂S, donde la sosa consumida es regenerada por un biorreactor.

FUNCIONAMIENTO

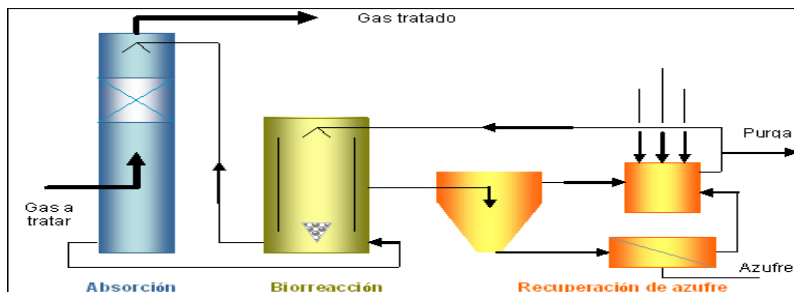
- El Biogás entra en el Scrubber y reacciona con el líquido de lavado que contiene sosa.



- El líquido del lavado se transfiere al biorreactor donde el sulfuro formado pasa a azufre elemental por acción de bacterias:



- Se forman iones hidroxilo que se recirculan hacia el scrubber, se forma azufre elemental que puede ser utilizado como fertilizante y/o biocida y una purga de sales de sodio sin azufre que puede tratarse en la EDAR.



VALOR PARA EL CLIENTE

- Menor consumo de Sosa. Más de un 90% inferior.
- No se producen carbonatos, ya que trabaja a pH=8.
- Menor purga y no genera residuos tóxicos.
- Menor consumo de agua.
- Mayor disponibilidad de funcionamiento.
- Costes de explotación inferiores.
- No se añade oxígeno y el PCI del Biogás se mantiene.
- Amplio rango de caudales y concentraciones de H₂S.
- Eliminación profunda del H₂S (hasta menos de 25 ppm)

REFERENCIAS

- THIOPAQ. 2500 m³/h. Tratamiento de Residuos
- THIOPAQ. 950 Nm³/h. Gestor de Aguas.
- THIOPAQ. 1400 Nm³/h. Ecoparque.
- THIOPAQ. 640 Nm³/h. Viñedo/Bodega.



DESCRIPCIÓN

LABAQUA ofrece una solución integral para todos los problemas relacionados con el Biogás. Mediciones, laboratorio e ingeniería de detalle. El Bio Gas Automatic Kleen o BGAK es un sistema de adsorción térmico regenerativo para la eliminación de Siloxanos.

FUNCIONAMIENTO

- Los COVs y siloxanos son capturados por un medio absorbente a T ambiente y una vez se ha saturado se regenera mediante aire a 90-120°C.
- Se instala sobre una plataforma móvil, controlado por microprocesador, consta de dos lechos de adsorción, uno de los cuales resta en regeneración o en espera.
- Medio adsorbente específico, con capacidad de adsorción elevada, 30-40% en peso. No adsorbe el H₂S ni la humedad.
- Regeneración automática con aire caliente, 3-4 horas. Se produce aire expandido con arrastre y un condensado con los Siloxanos y COVs para su gestión en depósito controlado.

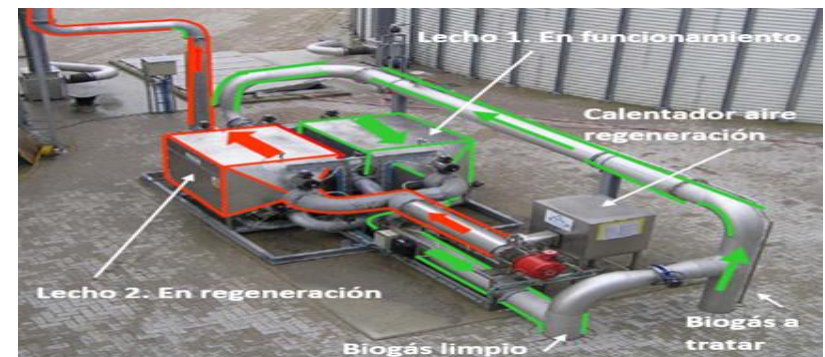


VALOR PARA EL CLIENTE

- Bajos costes de mantenimiento
- Eficiencia $\geq 98\%$ y capacidad de tratamiento desde 10Nm³/h hasta 6m Nm³/h.
- ECU controlada
- Construcción de acero inoxidable
- No hay problemas con la garantía del motor
- Ambientalmente seguro
- Múltiples funciones de detección a prueba de fallos
- Aprobadas por ATEX RoHS (Zona 1 o 2)
- Garantías de funcionamiento, eficiencia y consumos.

REFERENCIAS

- BGAK 1500 Nm³/h Silox 360 mg/m³ Vertedero.
- BGAK 2500 Nm³/h Silox 30 mg/m³ Vertedero.
- BGAK. 200 Nm³/h. Silox 1800 mg/m³ EDAR.

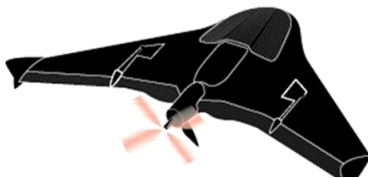


DESCRIPCIÓN

Los drones resultan una solución ágil, eficaz y competitiva para satisfacer una gran variedad de necesidades y problemáticas para empresas industriales, agrícolas, energéticas, etc. LABAQUA ofrece mediante el uso de Drones servicios innovadores en el ámbito ambiental, con una amplia gama de soluciones integradas en cada una de ellas.

SERVICIOS

- Servicio de inspección de instalaciones y detección de fugas.
- Identificación de pérdidas de gases, emisiones difusas, eficiencia de aislamientos, mejora de procesos.
- Gestión de aguas de baño en zonas costeras.
- Control de la calidad de las aguas y vertidos.
- Soluciones para la agricultura inteligente.
- Soluciones para la industria minera.
- Servicios para la gestión de campos de golf.
- Estudios cartográficos.
- Control de obras y evaluación de su impacto.



VALOR PARA EL CLIENTE

- Diferentes tipos de Drones para cada situación.
- Diferentes cámaras adaptadas según el tipo de servicio. (Visible, IR, termograficas, térmicas, etc.)
- Rapidez, agilidad y alta precisión.
- Ahorro de costes.
- Reducción de Riesgos laborales.

REFERENCIAS

- Vertederos.
- Emisarios submarinos.





I+D+i

Nuestros Proyectos de Investigación abarcan campos diversos dentro del ámbito medioambiental, la automatización de procesos y el uso de nuevas tecnologías. Se han desarrollado proyectos relacionados con el diagnóstico molecular, la química analítica, la olfatometría, la consultoría ambiental, materiales de referencia, gestión y control de la calidad, ejercicios de intercomparación, automatización de procesos analíticos y uso de sensores y drones.

70 ARTICULOS CIENTIFICOS

60 PROYECTOS DE INVESTIGACIÓN SUBVENCIONADOS

110 ASISTENCIA A CONGRESOS CIENTIFICOS

6 TESIS DOCTORALES

4 PATENTES

PROYECTOS ACTUALMENTE EN EJECUCIÓN

- Desarrollo de métodos rápidos de análisis aplicados al estudio microbiológico.
- Contaminantes orgánicos persistentes emergentes.
- Desarrollo de un dispositivo de medida en continuo de contaminantes orgánicos persistentes en agua.
- Desarrollo de un sistema de muestreo mediante cri condensación acoplado a análisis mediante olfatometría dinámica.
- Automatización de procesos analíticos.
- Implementación de la robótica en nuestros laboratorios de diagnóstico microbiológico con ASAP Micro (brazo robótico).
- Mediciones remotas: Sensores y uso de drones. Inspección de instalaciones y detección de fugas, agricultura inteligente, etc.
- Proyectos Internacionales:

AQUATIK “Desarrollar un dispositivo automatizado para la detección de sustancias prioritarias previamente seleccionadas”.

CYTO-WATER “Nuevo citómetro de imagen para la detección y cuantificación de microorganismos”

CFIS-ECOPHARMA “Muestreo más eficiente y preciso para Contaminantes Orgánicos Persistentes (COP), especialmente farmacéuticos y compuestos de higiene personal (PPCPs) en el agua.”





MUCHAS GRACIAS POR SU TIEMPO

MAS INFORMACIÓN EN
www.labaqua.com

info@Labaqua.com