

凝集脱水処置による排水・廃液等の処理

Cohesive Dehydration Equipment for draining out of Waste water etc.

コトバンク クイック セパレーター

KOTOBANK AND QUICK SEPARATOR

●目的

合成樹脂、産業、鑄造工業、電気部品製造等の廃液処理をする。
水分離器の材料の再利用を可能にする。

●用途

鑄造工業、電気関係製造メーカー等、廃液処理。

●特徴

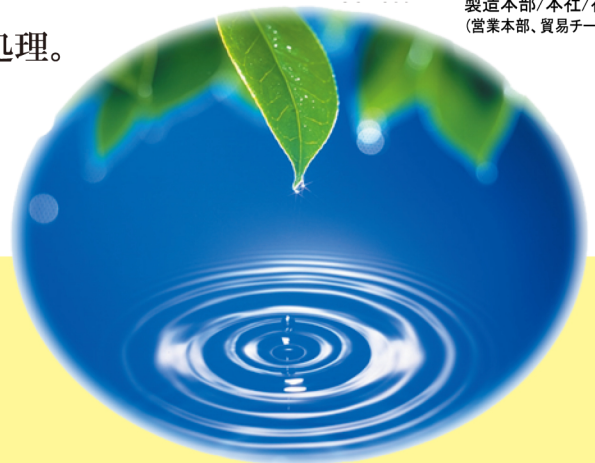
安価なランニングコストが出来ます。
コンパクト設計で据付場所が少ない。



NKKKQA
ISO 9001

MS
JAB
CM006

ISO9001 認証取得
製造本部/本社/神戸支社
(営業本部、貿易チーム対象外)



●PURPOSE

Possible discharging such as drain, waste water from factory of Synthetic resin Industries, Casting Industries and Electric products Factory to river Via this Treatmet.

●USE

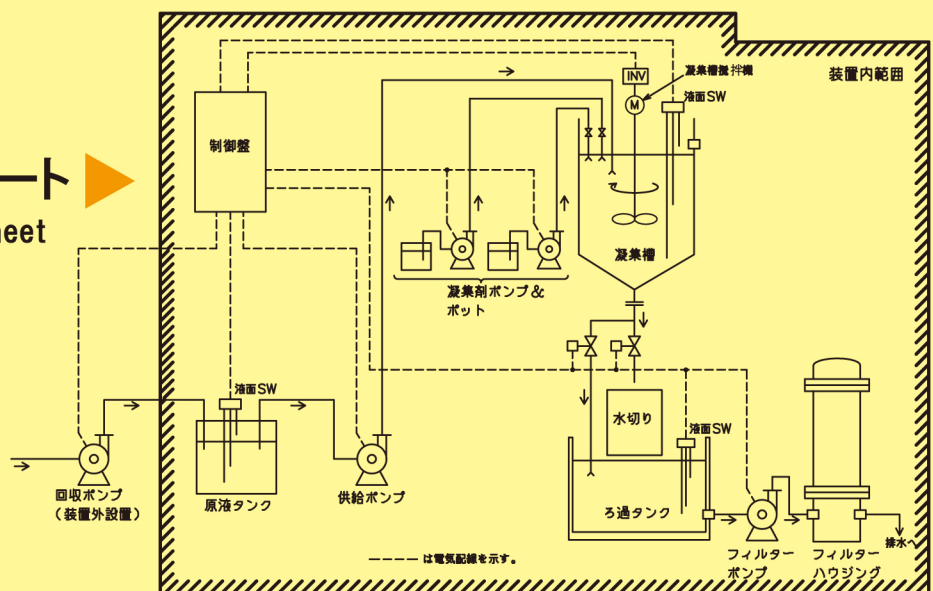
For Waste water treatment at Casting Industries, Electric Product Manufacturers.

●SPECIAL MERIT

Conducting low priced in running cost.
Designed With Compact accepts a small space.

装置のフローシート

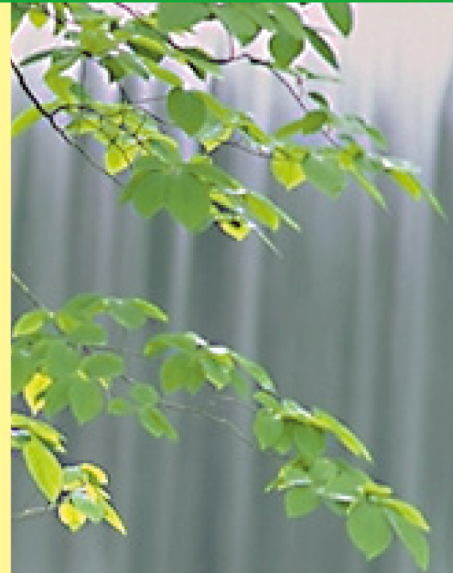
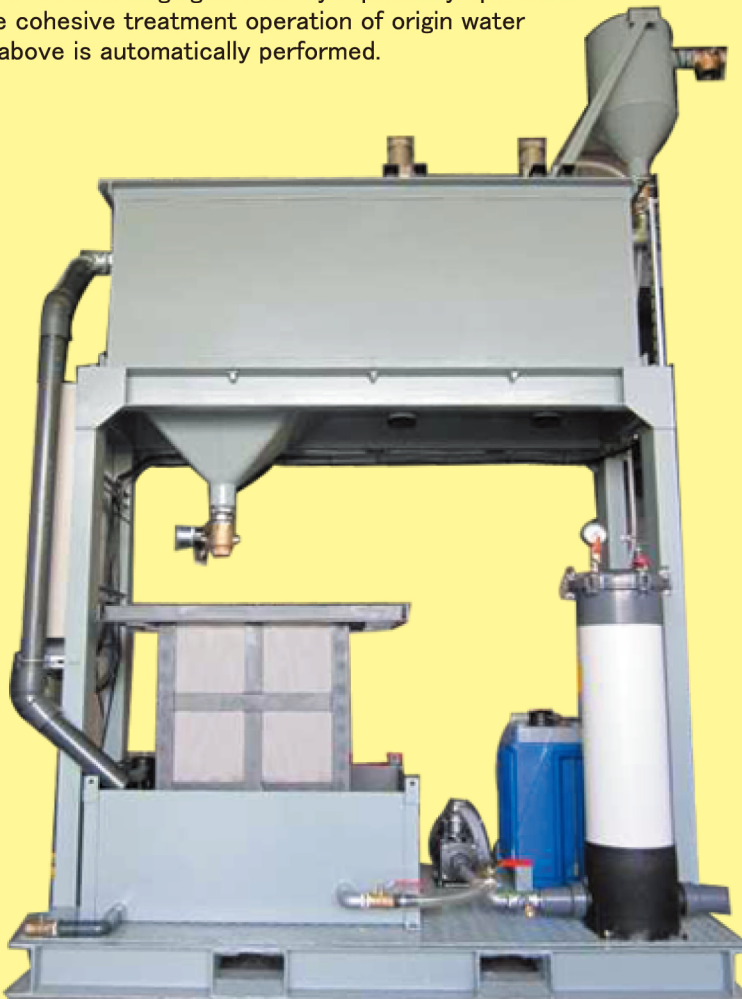
The Equipment Flow Sheet



▶ 自動運転の説明 EXPLANATION OF AUTOMATIC OPERATION

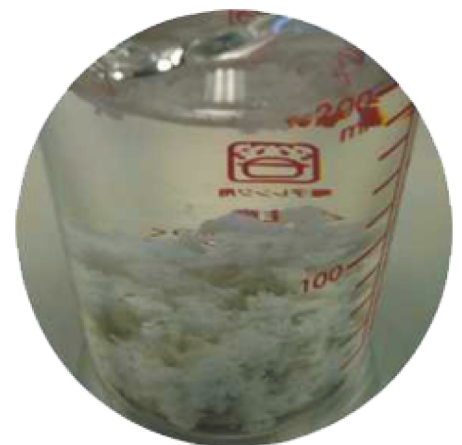
- 自動運転開始で各攪拌機が運転します。
- 原水補助タンクの原水を貯めます。補助タンクが満水になると補助タンク入り口弁がリターン側に切替をして、原水を原水槽に戻します。
- 補助タンク出口弁を開にして、原水を反応槽に入れます。これと同時に凝集剤を反応槽に注入します。
- 原水を反応層で反応凝集させて大きなフロックにして沈殿槽でこのフロックを沈殿させて上部より分離した、水のみが、ろ過タンクに移します。
- ろ過タンクが満水になると放流ポンプを運転して20 μ フィルタを経由して、清水を放流する一連の運転を繰り返し運転します。こうして原水の、凝集処理を自動で行います。

- At operation start, to be running each agitator.
- Accumulating the origin water in auxiliary tank of origin water. When the tank is in full water, its inlet valve changes way to return side for returning the water to the tank.
- With open the outlet valve of the auxiliary tank, to put in the water to the reaction cell, at the same time injecting the Cohesive materials.
- Making the origin water as reacting cohesion to a large flock in the reaction cell and settled in its bottom, then, taking out only those water separated in its upper part to the filtration tank.
- When the filtration tank becomes in full, to operate the discharge pump to send it pass through the 20 m μ Filter as a pure water for discharging to river by repeatedly operation. The cohesive treatment operation of origin water as above is automatically performed.



処理前

Before Treating



凝集後

After cohesive operation