

# 防火安全儲存櫃

FLAMMABLE SAFETY  
STORAGE CABINET



[www.yakos65.com](http://www.yakos65.com)



**yakos** ™

TRIED & TRUSTED



### 40年的见证

Yakos65(川富公司品牌)创立于1976年，在近40年的经营期间，我们始终专注于高质量实验室设备的研发与制造。我们完成了上千座实验室的建置，提供的产品及服务包括实验室规划设计、实验室家具设备、防火安全柜、生物安全柜、斑马鱼饲养系统和实验动物设备，多年来的用心经营及对服务质量的执着，赢得了客户对我们的信赖与支持，让我们的产品成功地推广到全球5大洲(亚洲、北美洲、澳洲、欧洲及非洲)，与全球合作的伙伴也正持续增加中。

### 质量的苛求

Yakos65坚持以国际标准、法规和行业规范奉行在我们的质量方针上。从产品设计、采购、制造、组装、检验、包装到销售服务，每一道程序都在严格控管下被精确的完成，并落实在各项产品上，让客户得到的不只是产品，而是价值与尊重。因为追求完美的态度，Yakos65不惜成本投入了巨额的人力物力，开发出亚洲唯一通过美国FM Approvals验证的防火安全柜和台湾唯一通过美国NSF验证的生物安全柜，展现了Yakos65这个领导品牌向上的决心与自我使命。

### 客户的承诺

产品性能和服务能力一直是Yakos65最大的核心优势，也是我们对客户不变的承诺。我们用专业与服务品质做后盾，包括国际级技术团队和品管检验中心，确保每一项产品在离办厂时都已通过最仔细严苛的检验，并能准时的将产品交到客户的手中。Yakos65以客户为中心的政策向外扩展出各项质量标准与服务流程，目的在提升客户的价值并实现客户的完全满意。

### 理念的坚持

客户的信赖来自对Yakos65产品的使用体验，让我们能牢牢扎根我们的愿景。正如Yakos65的标语 - TRIED & TRUSTED，Yakos65除了继续提供安全、可靠的产品外，我们更将坚定我们的承诺和政策，认真履行我们的职责，以回馈您对Yakos65寄予的信任，持续朝向「永续经营，让未来更美好」的理念和决心前进。



2



亚洲唯一通过美国FM Approvals认证  
防火安全储存柜

FLAMMABLE SAFETY  
STORAGE CABINET

[www.yakos65.com](http://www.yakos65.com)



## 改善作业应所环境 - 应先从安全做起

根据调查，在每一次的实验室火灾事故中发现，大部分火灾事故与易燃性物品的分类、储存及处理有关，而且大部分类似事故是可以避免的，由于一场火灾常常酿成重大的灾害，造成企业巨额的财产损失和生命威胁，有时更必须付出昂贵的社会成本，因此正确地将厂房内的易燃性物品进行储存及分类极为重要。

SafetyStar®系列防火安全储存柜为亚洲地区通过美国FM Approvals验证的储存柜，我们希望藉由这通过国际最严苛测试的产品，能满足您最高标准的要求和创造您最大的价值，并为提升作业场所安全尽一份心力，因为我们深信—「安全的环境才是您生命与财产最佳的保障」。

### 关于FM

FM(Factory Mutual)创立于1897年，是全球最大的工商业产物保险公司，其客户涵盖世界132个国家，共计有10多万个保险项目，提供全面的保险项目以及以工程技术为导向的风险管理解决方案。凭借着一百多年严谨的科学研究精神和领先的产品检测技术，使得全球科技大厂均成为了FM公司的保险客户，而且也选择使用通过FM认证的产品来保护他们的财产。

### FM Approvals标志的意义

FM公司透过其所属的FM Approvals机构向全球的工业及商业产品提供检测及认证服务。FM Approvals 是世界公认的一流产品检测和认证机构，也是美国职业安全卫生署 ( OSHA ) 指定的国家认可实验室 ( NRTL ) ，同时是美国国家标准学会 ( ANSI ) 承认的标准制定机构。FM Approvals全面的认证服务结合闻名世界的专业技术，使得顶尖机构均选择FM Approvals的产品和服务，以确保其能够迅速地进入全球市场。

贴有“FM Approvals”标志的产品，表示该产品已经通过美国和国际最高标准的检测，在消费者心目中是最高质量的象征，同时也是火灾预防、工作安全、环境保护最佳的保证。



# SafetyStar® 世界级的产品，

## 为您的防火安全把关！

只要有存放易燃性物品的地方，就需要防火安全储存柜。

SafetyStar® 全系列储存柜均通过FM Approvals认证，并符合美国职业安全健康管理局OSHA及消防协会NFPA法规要求。


4



45 加仑



30 加仑



30 加仑

# 亚洲首家通过FM Approvals验证 防火安全柜!

柜体颜色及属性



黄色适用于易燃性液体  
Yellow for flammable liquids



红色适用于可燃性液体  
Red for combustible liquids



蓝色适用于腐蚀性液体  
Blue for corrosive liquids



90 加仑

12 加仑

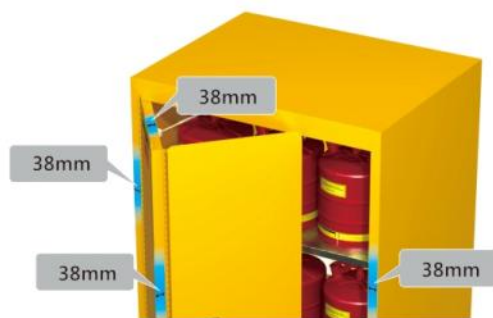
22 加仑



- 提供人员与环境最好的安全防护和最佳的质量保证
- 给予企业及投资最大的财产保障
- 避免发生爆炸、延缓火势扩散

### 柜体结构

全柜体双层1.2mm钢制结构，中间有38mm的空气绝缘层，可有效隔离热源，阻绝柜内危险物品加入燃烧。



6

## 安全来自 SafetyStar® 前瞻的设计与顶尖的工艺技术



长排钢琴铰炼

1.2mm钢制长排铰炼可维持开关门顺畅，让柜门长期反复开关不下沉，其微小的缝隙让火苗不易窜入柜体。



圆角设计

门片四端圆角设计，避免人员刮伤。



平面式把手

不占空间、开关方便。



三点式门闩

可上锁、不会产生火花的三点式门闩提供柜门最安全的锁固，发生火灾时，柜门不被轻易打开，避免危险物品加入燃烧。



对角通气孔

所有形式的柜体均设有通气孔，可连接排气管将柜内气体排出，内置安全火焰阻隔网，可阻挡外部火焰及防止回火。



阻火网

可阻挡外部火焰进入柜体及防止柜内火焰窜出的安全装置。



接地线

可将静电导引至地面，避免微小火花引起燃烧爆炸事故。



5公分深集水槽

可盛装柜内溢出的液体，不泄露。



调整脚

每个储存柜在底部均装有4组耐蚀钢制调整脚，可保持柜体的稳固。

# 火灾预防、工作安全、环境保护 将您的工安问题一次解决



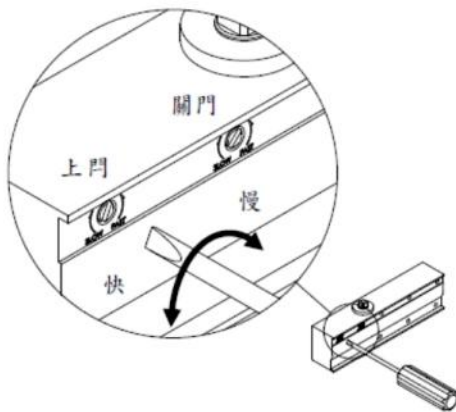
## 手动关门

- 经济实用的款式。
- 分为单门、双门及折门三种柜体。
- 上、中、下三点连动式门闩，手动关门后可完全阻隔火焰的进入。



## 自动关门

- 分为单门、双门及折门三种柜体。
- 搭配热感应释放装置，当柜体暴露在74°C时，该装置因受热而释放，自动启动关门机制。
- 两段式关门，速度可调整。
- 开门角度小于85°时，门片可自动关闭。
- 开门角度大于90°时，门片可自动定点停滞，保持开启状态。(折门除外)



▲ 两段式关门，速度可调整。



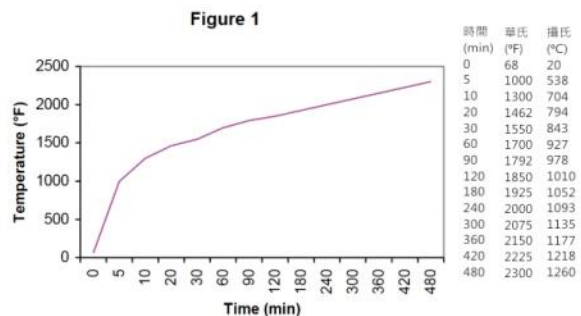
▲ 层板载重120kg以上。



▲ 开门角度可达180度，方便存取物品。



▲ 火焰测试实体照片(tested by FM)。



▲ ASTM E152火焰测试温度曲线图





# 低腐蚀性液体储存柜



实验室及工业厂房中除了可燃性物品外，也存放了大量的腐蚀性化学药品，SafetyStar® 蓝色低腐蚀性液体储存柜正是您最佳的选择。双层1.2mm钢板结构，加上储存柜内外独特的抗蚀烤漆，可用来储存一般低腐蚀性的酸碱液体，包括低浓度的盐酸、硫酸、硝酸、氨水和次氯酸钠等化学药品。

- SafetyStar® 全系列低腐蚀性液体储存柜均通过FM验证(共56种型号)，并符合美国职业安全健康管理局OSHA 及消防协会NFPA法规要求。
- 具备与易燃性液体防火柜完全一致的功能及设计。
- 全柜体双层1.2mm钢制结构，内外钢板38mm空气绝缘层。
- 可上锁、不会产生火花的三点式门门。
- 对角通气孔，可连接排气管将柜内气体排出，内置安全火焰阻隔网，可阻挡外部火焰及防止回火。
- 可调式镀锌钢材层板，可承重120kg，前后快捷式安全卡榫设计，层板与支撑架能紧密结合，受碰撞时不易滑动松脱。内附高强度耐蚀PP材质盛盘，具有载重、耐蚀双重功能。
- 5公分深集水槽，可盛装柜内溢出的液体不泄漏。

单门-手动/自动



双门-手动/自动

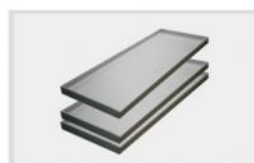


折门-手动/自动



PP盛盘

可放置在储存柜的层板上，抗腐蚀性佳，可盛装溢出或泼溅的液体。



# 可燃性液体储存柜



SafetyStar® 全系列红色可燃性液体防火柜同样通过FM验证(共56种型号)，并符合美国职业安全健康管理局OSHA及消防协会NFPA法规要求，特点如下：

- 适用于油漆、喷漆、油墨、矿物油等可燃性液体的储存。
- 全柜体双层1.2mm钢制结构，内外钢板38mm空气绝缘层。
- 可上锁、不会产生火花的三点式门门。
- 对角通气孔，可连接排气管将柜内气体排出，内置安全火焰阻隔网，可阻挡外部火焰及防止回火。
- 可调式镀锌钢材层板，可承重120kg，前后快捷式安全卡榫设计，层板与支撑架能紧密结合，受碰撞时不易滑动松脱。
- 每个防火柜底部均装有4组耐蚀钢制调整脚，可保持柜体的稳固。

单门-手动/自动



双门-手动/自动



折门-手动/自动



# 单门小型防火柜



内置可调式层板，可存放小型物品，同时具有与大型防火柜相同的安全设计与功能。

**全世界唯一通过FM验证  
4加仑防火柜！！**



4 加仑



12 加仑



15 加仑

右开：右手开门      左开：左手开门

| 订购编号<br>黄色 | 订购编号<br>蓝色 | 订购编号<br>红色 | 外部尺寸<br>W*D*H mm | 内部尺寸<br>W*D*H mm | 容量<br>Gal.(L) | 层板数 | 柜门型式  | 详细规格 |
|------------|------------|------------|------------------|------------------|---------------|-----|-------|------|
| S1004Y-R   | S1004B-R   | S1004R-R   | 435*435*630      | 352*352*481      | 4 (15)        | 1   | 自动/右开 |      |
| S1012Y-R   | S1012B-R   | S1012R-R   | 595*460*960      | 512*377*811      | 12(45)        | 1   | 自动/右开 |      |
| S1015Y-R   | S1015B-R   | S1015R-R   | 595*460*1190     | 512*377*1041     | 15(57)        | 1   | 自动/右开 |      |
| M1004Y-R   | M1004B-R   | M1004R-R   | 435*435*630      | 352*352*481      | 4 (15)        | 1   | 手动/右开 |      |
| M1012Y-R   | M1012B-R   | M1012R-R   | 595*460*960      | 512*377*811      | 12(45)        | 1   | 手动/右开 |      |
| M1015Y-R   | M1015B-R   | M1015R-R   | 595*460*1190     | 512*377*1041     | 15(57)        | 1   | 手动/右开 |      |
| S1004Y-L   | S1004B-L   | S1004R-L   | 435*435*630      | 352*352*481      | 4 (15)        | 1   | 自动/左开 |      |
| S1012Y-L   | S1012B-L   | S1012R-L   | 595*460*960      | 512*377*811      | 12(45)        | 1   | 自动/左开 |      |
| S1015Y-L   | S1015B-L   | S1015R-L   | 595*460*1190     | 512*377*1041     | 15(57)        | 1   | 自动/左开 |      |
| M1004Y-L   | M1004B-L   | M1004R-L   | 435*435*630      | 352*352*481      | 4 (15)        | 1   | 手动/左开 |      |
| M1012Y-L   | M1012B-L   | M1012R-L   | 595*460*960      | 512*377*811      | 12(45)        | 1   | 手动/左开 |      |
| M1015Y-L   | M1015B-L   | M1015R-L   | 595*460*1190     | 512*377*1041     | 15(57)        | 1   | 手动/左开 |      |

※ 可加购层板



右开：右手开门



# 双门防火柜



最广泛使用的款式。



30 加仑



45 加仑



60 加仑



90 加仑

| 订购编号<br>黄色 | 订购编号<br>蓝色 | 订购编号<br>红色 | 外部尺寸<br>W*D*H mm | 内部尺寸<br>W*D*H mm | 容量<br>Gal.(L) | 层板数 | 柜门型式 | 详细规格 |
|------------|------------|------------|------------------|------------------|---------------|-----|------|------|
| S2030Y     | S2030B     | S2030R     | 1090*460*1190    | 1007*375*1041    | 30(114)       | 1   | 自动   |      |
| S2045Y     | S2045B     | S2045R     | 1090*460*1720    | 1007*375*1574    | 45(170)       | 2   | 自动   |      |
| S2060Y     | S2060B     | S2060R     | 860*860*1720     | 778*778*1574     | 60(227)       | 2   | 自动   |      |
| S2090Y     | S2090B     | S2090R     | 1090*860*1720    | 1007*778*1574    | 90(340)       | 2   | 自动   |      |
| M2030Y     | M2030B     | M2030R     | 1090*460*1190    | 1007*375*1041    | 30(114)       | 1   | 手动   |      |
| M2045Y     | M2045B     | M2045R     | 1090*460*1720    | 1007*375*1574    | 45(170)       | 2   | 手动   |      |
| M2060Y     | M2060B     | M2060R     | 860*860*1720     | 778*778*1574     | 60(227)       | 2   | 手动   |      |
| M2090Y     | M2090B     | M2090R     | 1090*860*1720    | 1007*778*1574    | 90(340)       | 2   | 手动   |      |

※ 可加购层板

# 单门直立式防火柜



适用在狭窄、作业空间不大的地方。



22 加仑



54 加仑

右开：右手开门 左开：左手开门

| 订购编号<br>黄色 | 订购编号<br>蓝色 | 订购编号<br>红色 | 外部尺寸<br>W*D*H mm | 内部尺寸<br>W*D*H mm | 容量<br>Gal.(L) | 层板数 | 柜门型式  | 详细规格 |
|------------|------------|------------|------------------|------------------|---------------|-----|-------|------|
| S1022Y-R   | S1022B-R   | S1022R-R   | 595*460*1720     | 512*378*1574     | 22(83)        | 3   | 自动/右开 |      |
| S1054Y-R   | S1054B-R   | S1054R-R   | 595*860*1720     | 512*778*1574     | 54(204)       | 3   | 自动/右开 |      |
| M1022Y-R   | M1022B-R   | M1022R-R   | 595*460*1720     | 512*378*1574     | 22(83)        | 3   | 手动/右开 |      |
| M1054Y-R   | M1054B-R   | M1054R-R   | 595*860*1720     | 512*778*1574     | 54(204)       | 3   | 手动/右开 |      |
| S1022Y-L   | S1022B-L   | S1022R-L   | 595*460*1720     | 512*378*1574     | 22(83)        | 3   | 自动/左开 |      |
| S1054Y-L   | S1054B-L   | S1054R-L   | 595*860*1720     | 512*778*1574     | 54(204)       | 3   | 自动/左开 |      |
| M1022Y-L   | M1022B-L   | M1022R-L   | 595*460*1720     | 512*378*1574     | 22(83)        | 3   | 手动/左开 |      |
| M1054Y-L   | M1054B-L   | M1054R-L   | 595*860*1720     | 512*778*1574     | 54(204)       | 3   | 手动/左开 |      |

※ 可加购层板

# 桌下型防火柜



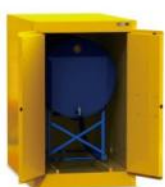
可安装在桌下，节省空间、方便存取物品。



| 订购编号<br>黄色 | 订购编号<br>蓝色 | 订购编号<br>红色 | 外部尺寸<br>W*D*H mm | 内部尺寸<br>W*D*H mm | 容量<br>Gal.(L) | 层板数 | 柜门型式  | 详细规格 |
|------------|------------|------------|------------------|------------------|---------------|-----|-------|------|
| S2022Y-1   | S2022B-1   | S2022R-1   | 1415*520*740     | 1332*434*591     | 22(83)        | 1   | 自动/双门 |      |
| S2022Y-2   | S2022B-2   | S2022R-2   | 1415*520*570     | 1332*434*421     | 22(83)        | 1   | 自动/双门 |      |
| S2022Y-3   | S2022B-3   | S2022R-3   | 1115*520*740     | 1032*434*591     | 22(83)        | 1   | 自动/双门 |      |
| S2022Y-4   | S2022B-4   | S2022R-4   | 1115*520*570     | 1032*434*421     | 22(83)        | 1   | 自动/双门 |      |
| M2022Y-1   | M2022B-1   | M2022R-1   | 1415*520*740     | 1332*434*591     | 22(83)        | 1   | 手动/双门 |      |
| M2022Y-2   | M2022B-2   | M2022R-2   | 1415*520*570     | 1332*434*421     | 22(83)        | 1   | 手动/双门 |      |
| M2022Y-3   | M2022B-3   | M2022R-3   | 1115*520*740     | 1032*434*591     | 22(83)        | 1   | 手动/双门 |      |
| M2022Y-4   | M2022B-4   | M2022R-4   | 1115*520*570     | 1032*434*421     | 22(83)        | 1   | 手动/双门 |      |

※ 可加购层板

# 油桶储存柜



水平式  
55加仑



垂直式  
55加仑

| 订购编号<br>黄色 | 订购编号<br>蓝色 | 订购编号<br>红色 | 外部尺寸<br>W*D*H mm | 内部尺寸<br>W*D*H mm | 容量<br>Gal.(L) | 层板数 | 柜门型式  | 详细规格 |
|------------|------------|------------|------------------|------------------|---------------|-----|-------|------|
| S2055Y-H   | S2055B-H   | S2055R-H   | 760*1220*1220    | 677*1137*1193    | 55(208)       | -   | 自动/双门 |      |
| M2055Y-H   | M2055B-H   | M2055R-H   | 760*1220*1220    | 677*1137*1193    | 55(208)       | -   | 手动/双门 |      |
| S2055Y-V   | S2055B-V   | S2055R-V   | 860*860*1720     | 778*778*1574     | 55(208)       | 1   | 自动/双门 |      |
| M2055Y-V   | M2055B-V   | M2055R-V   | 860*860*1720     | 778*778*1574     | 55(208)       | 1   | 手动/双门 |      |



# 钢瓶储存柜



内置一体成型铝合金U型固定座及可调式尼龙束带，能固定各式气体钢瓶；止滑钢制斜板，方便钢瓶上下柜体。



| 订购编号<br>黄色 | 订购编号<br>蓝色 | 订购编号<br>红色 | 外部尺寸<br>W*D*H mm | 内部尺寸<br>W*D*H mm | 容量<br>Gal.(L) | 层板数 | 柜门型式  | 详细规格 |
|------------|------------|------------|------------------|------------------|---------------|-----|-------|------|
| S2045Y-G   | S2045B-G   | S2045R-G   | 1090*460*1720    | 1007*375*1574    | 45(170)       | -   | 自动/双门 |      |
| M2045Y-G   | M2045B-G   | M2045R-G   | 1090*460*1720    | 1007*375*1574    | 45(170)       | -   | 手动/双门 |      |

# 折门防火柜



30 加仑



45 加仑



60 加仑



90 加仑

右开：右手开门 左开：左手开门

| 订购编号<br>黄色 | 订购编号<br>蓝色 | 订购编号<br>红色 | 外部尺寸<br>W*D*H mm | 内部尺寸<br>W*D*H mm | 容量<br>Gal.(L) | 层板数 | 柜门型式  | 详细规格 |
|------------|------------|------------|------------------|------------------|---------------|-----|-------|------|
| S3030Y-R   | S3030B-R   | S3030R-R   | 1090*460*1190    | 1007*375*1041    | 30(114)       | 1   | 自动/右开 |      |
| S3045Y-R   | S3045B-R   | S3045R-R   | 1090*460*1720    | 1007*375*1574    | 45(170)       | 2   | 自动/右开 |      |
| S3060Y-R   | S3060B-R   | S3060R-R   | 860*860*1720     | 778*778*1574     | 60(227)       | 2   | 自动/右开 |      |
| S3090Y-R   | S3090B-R   | S3090R-R   | 1090*860*1720    | 1007*778*1574    | 90(340)       | 2   | 自动/右开 |      |
| M3030Y-R   | M3030B-R   | M3030R-R   | 1090*460*1190    | 1007*375*1041    | 30(114)       | 1   | 手动/右开 |      |
| M3045Y-R   | M3045B-R   | M3045R-R   | 1090*460*1720    | 1007*375*1574    | 45(170)       | 2   | 手动/右开 |      |
| M3060Y-R   | M3060B-R   | M3060R-R   | 860*860*1720     | 778*778*1574     | 60(227)       | 2   | 手动/右开 |      |
| M3090Y-R   | M3090B-R   | M3090R-R   | 1090*860*1720    | 1007*778*1574    | 90(340)       | 2   | 手动/右开 |      |
| S3030Y-L   | S3030B-L   | S3030R-L   | 1090*460*1190    | 1007*375*1041    | 30(114)       | 1   | 自动/左开 |      |
| S3045Y-L   | S3045B-L   | S3045R-L   | 1090*460*1720    | 1007*375*1574    | 45(170)       | 2   | 自动/左开 |      |
| S3060Y-L   | S3060B-L   | S3060R-L   | 860*860*1720     | 778*778*1574     | 60(227)       | 2   | 自动/左开 |      |
| S3090Y-L   | S3090B-L   | S3090R-L   | 1090*860*1720    | 1007*778*1574    | 90(340)       | 2   | 自动/左开 |      |
| M3030Y-L   | M3030B-L   | M3030R-L   | 1090*460*1190    | 1007*375*1041    | 30(114)       | 1   | 手动/左开 |      |
| M3045Y-L   | M3045B-L   | M3045R-L   | 1090*460*1720    | 1007*375*1574    | 45(170)       | 2   | 手动/左开 |      |
| M3060Y-L   | M3060B-L   | M3060R-L   | 860*860*1720     | 778*778*1574     | 60(227)       | 2   | 手动/左开 |      |
| M3090Y-L   | M3090B-L   | M3090R-L   | 1090*860*1720    | 1007*778*1574    | 90(340)       | 2   | 手动/左开 |      |

※ 可加购层板



# 防爆废液抽气柜

防爆废液抽气柜系集中储存废液及废溶剂，并将废气排出室外，使工作区的废液能集中管理、妥善存放，并维护工作区的安全。

- 主要材质：化学抗蚀板。
- 电气控制：可调节式过载保护装置旋钮式防爆开关、日光灯及风机开关。
- 防爆箱体：主体材质采美国铝业协会A356无铜铝合金，依NEC防爆法规攻牙5牙以上，并以NPT牙规测试合格。防爆间隙符合IEC60079-1标准及通过水压测试10kg/cm<sup>2</sup>，达到IP66防水标准。
- 电气组件机构经CE或UL认证合格。
- 窗口：三片式强化玻璃门搭配吊轨式窗口框。防爆膜：具13织网结构，可提供高防爆需求。
- 模块化结构，可现场组装、快速拆卸。
- 两侧采超薄壁设计，内部操作宽度为外观尺寸97%以上。
- 耐重型钢制底座及斜坡，可方便搬运储存桶。
- 适用电压：110/220V，订购时请先告知。

| 型号      | 外部尺寸<br>W*D*H mm | 内部尺寸<br>W*D*H mm |
|---------|------------------|------------------|
| HAQ-180 | 1800*860*2225    | 1771*630*1900    |
| HAQ-210 | 2100*860*2225    | 2070*630*1900    |



▲ 防爆开关



▲ 防爆灯



## 订购编号与产品型号对照表

### 单门小型防火柜

| 订购编号     | 黄色型号         | 订购编号     | 蓝色型号         | 订购编号     | 红色型号         |
|----------|--------------|----------|--------------|----------|--------------|
| S1004Y-R | CCG-004-AA-A | S1004B-R | CCG-004-AA-B | S1004R-R | CCG-004-AA-C |
| S1012Y-R | CCG-012-AA-A | S1012B-R | CCG-012-AA-B | S1012R-R | CCG-012-AA-C |
| S1015Y-R | CCG-015-AA-A | S1015B-R | CCG-015-AA-B | S1015R-R | CCG-015-AA-C |
| M1004Y-R | CCG-004-BA-A | M1004B-R | CCG-004-BA-B | M1004R-R | CCG-004-BA-C |
| M1012Y-R | CCG-012-BA-A | M1012B-R | CCG-012-BA-B | M1012R-R | CCG-012-BA-C |
| M1015Y-R | CCG-015-BA-A | M1015B-R | CCG-015-BA-B | M1015R-R | CCG-015-BA-C |
| S1004Y-L | CCG-004-CA-A | S1004B-L | CCG-004-CA-B | S1004R-L | CCG-004-CA-C |
| S1012Y-L | CCG-012-CA-A | S1012B-L | CCG-012-CA-B | S1012R-L | CCG-012-CA-C |
| S1015Y-L | CCG-015-CA-A | S1015B-L | CCG-015-CA-B | S1015R-L | CCG-015-CA-C |
| M1004Y-L | CCG-004-DA-A | M1004B-L | CCG-004-DA-B | M1004R-L | CCG-004-DA-C |
| M1012Y-L | CCG-012-DA-A | M1012B-L | CCG-012-DA-B | M1012R-L | CCG-012-DA-C |
| M1015Y-L | CCG-015-DA-A | M1015B-L | CCG-015-DA-B | M1015R-L | CCG-015-DA-C |

### 双门防火柜

| 订购编号   | 黄色型号         | 订购编号   | 蓝色型号         | 订购编号   | 红色型号         |
|--------|--------------|--------|--------------|--------|--------------|
| S2030Y | CCE-030-AA-A | S2030B | CCE-030-AA-B | S2030R | CCE-030-AA-C |
| S2045Y | CCE-045-AA-A | S2045B | CCE-045-AA-B | S2045R | CCE-045-AA-C |
| S2060Y | CCE-060-AA-A | S2060B | CCE-060-AA-B | S2060R | CCE-060-AA-C |
| S2090Y | CCE-090-AA-A | S2090B | CCE-090-AA-B | S2090R | CCE-090-AA-C |
| M2030Y | CCE-030-BA-A | M2030B | CCE-030-BA-B | M2030R | CCE-030-BA-C |
| M2045Y | CCE-045-BA-A | M2045B | CCE-045-BA-B | M2045R | CCE-045-BA-C |
| M2060Y | CCE-060-BA-A | M2060B | CCE-060-BA-B | M2060R | CCE-060-BA-C |
| M2090Y | CCE-090-BA-A | M2090B | CCE-090-BA-B | M2090R | CCE-090-BA-C |

### 单门直立式防火柜

| 订购编号     | 黄色型号         | 订购编号     | 蓝色型号         | 订购编号     | 红色型号         |
|----------|--------------|----------|--------------|----------|--------------|
| S1022Y-R | CCH-022-AA-A | S1022B-R | CCH-022-AA-B | S1022R-R | CCH-022-AA-C |
| S1054Y-R | CCH-054-AA-A | S1054B-R | CCH-054-AA-B | S1054R-R | CCH-054-AA-C |
| M1022Y-R | CCH-022-BA-A | M1022B-R | CCH-022-BA-B | M1022R-R | CCH-022-BA-C |
| M1054Y-R | CCH-054-BA-A | M1054B-R | CCH-054-BA-B | M1054R-R | CCH-054-BA-C |
| S1022Y-L | CCH-022-CA-A | S1022B-L | CCH-022-CA-B | S1022R-L | CCH-022-CA-C |
| S1054Y-L | CCH-054-CA-A | S1054B-L | CCH-054-CA-B | S1054R-L | CCH-054-CA-C |
| M1022Y-L | CCH-022-DA-A | M1022B-L | CCH-022-DA-B | M1022R-L | CCH-022-DA-C |
| M1054Y-L | CCH-054-DA-A | M1054B-L | CCH-054-DA-B | M1054R-L | CCH-054-DA-C |

### 桌下型防火柜

| 订购编号     | 黄色型号         | 订购编号     | 蓝色型号         | 订购编号     | 红色型号         |
|----------|--------------|----------|--------------|----------|--------------|
| S2022Y-1 | CCI-022-AA-A | S2022B-1 | CCI-022-AA-B | S2022R-1 | CCI-022-AA-C |
| S2022Y-2 | CCI-022-AB-A | S2022B-2 | CCI-022-AB-B | S2022R-2 | CCI-022-AB-C |
| S2022Y-3 | CCI-022-AC-A | S2022B-3 | CCI-022-AC-B | S2022R-3 | CCI-022-AC-C |
| S2022Y-4 | CCI-022-AD-A | S2022B-4 | CCI-022-AD-B | S2022R-4 | CCI-022-AD-C |
| M2022Y-1 | CCI-022-BA-A | M2022B-1 | CCI-022-BA-B | M2022R-1 | CCI-022-BA-C |
| M2022Y-2 | CCI-022-BB-A | M2022B-2 | CCI-022-BB-B | M2022R-2 | CCI-022-BB-C |
| M2022Y-3 | CCI-022-BC-A | M2022B-3 | CCI-022-BC-B | M2022R-3 | CCI-022-BC-C |
| M2022Y-4 | CCI-022-BD-A | M2022B-4 | CCI-022-BD-B | M2022R-4 | CCI-022-BD-C |



## 油桶储存柜

| 订购编号     | 黄色型号         | 订购编号     | 蓝色型号         | 订购编号     | 红色型号         |
|----------|--------------|----------|--------------|----------|--------------|
| S2055Y-H | CCK-055-AA-A | S2055B-H | CCK-055-AA-B | S2055R-H | CCK-055-AA-C |
| M2055Y-H | CCK-055-BA-A | M2055B-H | CCK-055-BA-B | M2055R-H | CCK-055-BA-C |
| S2055Y-V | CCL-055-AA-A | S2055B-V | CCL-055-AA-B | S2055R-V | CCL-055-AA-C |
| M2055Y-V | CCL-055-BA-A | M2055B-V | CCL-055-BA-B | M2055R-V | CCL-055-BA-C |

## 钢瓶储存柜

| 订购编号     | 黄色型号         | 订购编号     | 蓝色型号         | 订购编号     | 红色型号         |
|----------|--------------|----------|--------------|----------|--------------|
| S2045Y-G | CCE-045-AA-A | S2045B-G | CCE-045-AA-B | S2045R-G | CCE-045-AA-C |
| M2045Y-G | CCE-045-BA-A | M2045B-G | CCE-045-BA-B | M2045R-G | CCE-045-BA-C |

## 折门防火柜

| 订购编号     | 黄色型号         | 订购编号     | 蓝色型号         | 订购编号     | 红色型号         |
|----------|--------------|----------|--------------|----------|--------------|
| S3030Y-R | CCF-030-AA-A | S3030B-R | CCF-030-AA-B | S3030R-R | CCF-030-AA-C |
| S3045Y-R | CCF-045-AA-A | S3045B-R | CCF-045-AA-B | S3045R-R | CCF-045-AA-C |
| S3060Y-R | CCF-060-AA-A | S3060B-R | CCF-060-AA-B | S3060R-R | CCF-060-AA-C |
| S3090Y-R | CCF-090-AA-A | S3090B-R | CCF-090-AA-B | S3090R-R | CCF-090-AA-C |
| M3030Y-R | CCF-030-BA-A | M3030B-R | CCF-030-BA-B | M3030R-R | CCF-030-BA-C |
| M3045Y-R | CCF-045-BA-A | M3045B-R | CCF-045-BA-B | M3045R-R | CCF-045-BA-C |
| M3060Y-R | CCF-060-BA-A | M3060B-R | CCF-060-BA-B | M3060R-R | CCF-060-BA-C |
| M3090Y-R | CCF-090-BA-A | M3090B-R | CCF-090-BA-B | M3090R-R | CCF-090-BA-C |
| S3030Y-L | CCF-030-CA-A | S3030B-L | CCF-030-CA-B | S3030R-L | CCF-030-CA-C |
| S3045Y-L | CCF-045-CA-A | S3045B-L | CCF-045-CA-B | S3045R-L | CCF-045-CA-C |
| S3060Y-L | CCF-060-CA-A | S3060B-L | CCF-060-CA-B | S3060R-L | CCF-060-CA-C |
| S3090Y-L | CCF-090-CA-A | S3090B-L | CCF-090-CA-B | S3090R-L | CCF-090-CA-C |
| M3030Y-L | CCF-030-DA-A | M3030B-L | CCF-030-DA-B | M3030R-L | CCF-030-DA-C |
| M3045Y-L | CCF-045-DA-A | M3045B-L | CCF-045-DA-B | M3045R-L | CCF-045-DA-C |
| M3060Y-L | CCF-060-DA-A | M3060B-L | CCF-060-DA-B | M3060R-L | CCF-060-DA-C |
| M3090Y-L | CCF-090-DA-A | M3090B-L | CCF-090-DA-B | M3090R-L | CCF-090-DA-C |





# 其他配件

## 紧急资料柜

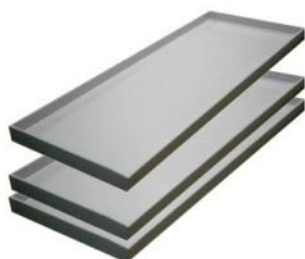
- 可放置重要文件或紧急数据，如物质安全数据表(MSDS)。
- 大、小2种尺寸，镀锌钢板材质。
- 可上锁，防风雨设计(weatherproof)，室内、室外皆可安装。

| 型号  | 外部尺寸 W*D*H mm |
|-----|---------------|
| 350 | 350*100*425   |
| 500 | 500*156*600   |



## PP盛盘

可放置在储存柜的层板上，抗腐蚀性佳，可盛装溢出的酸碱液体或溶剂。



16

## 接地夹

连结防火柜与接地线，将静电导引至地面，避免微小火花引起火灾。





ISO 9001



CHUNG FU TECHNICAL DEVELOPMENT CO., LTD  
川富科技开发股份有限公司

No.33-1, NanShih, LinKou Dist., New Taipei City 244, Taiwan  
TEL: +886 2 2600 1761 & FAX: +886 2 2600 6801  
EMAIL: [sales@yakos65.com](mailto:sales@yakos65.com)

[www.yakos65.com](http://www.yakos65.com)

[www.chungfu.com.tw](http://www.chungfu.com.tw)

Biological Safety Cabinet | Flammable Safety Storage Cabinet | Zebra Fish Housing System | Lab Planning & Design | Lab Animal Room Planning & Design  
Zebra Fish Room Planning & Design | Lab Furniture / Chemical Fume Hood | Lab Animal Housing Products