

住まいの不満たまる前に早期解決！



屋根用遮熱塗料
サイディング塗料
バルコニー用塗料
基礎保護材
セメント補修材
撥水剤
木材保護塗料
塗石壁材
断熱材

高機能建材メンテナンス



INSUL HOUSING
インサルハウジングリペアシリーズ
REPAIR



ABC shokai
インサル事業部

高機能建材で提案するトータルメンテナンス

インサルハウジング リペアシリーズ

予防リフォーム

～安心して長く住み続けるために～

予防医学とは病気になってからそれを治すのではなく、“病気になりにくい心身を作る”“病気を予防し、健康を維持する”という考えです。

建物も一生を共にする大切な身体の一部と考えてください。手遅れになってしまってからでは大規模な改修になってしまい、時間もコストも膨大にかかってしまいます。高機能建材で行う定期的なメンテナンスによって、大切な建物と長く付き合っていきましょう。そして、メンテナンス後の住みよい空間をぜひ実感してください。

高機能建材の商品力

～適材適所の商品をご提案～

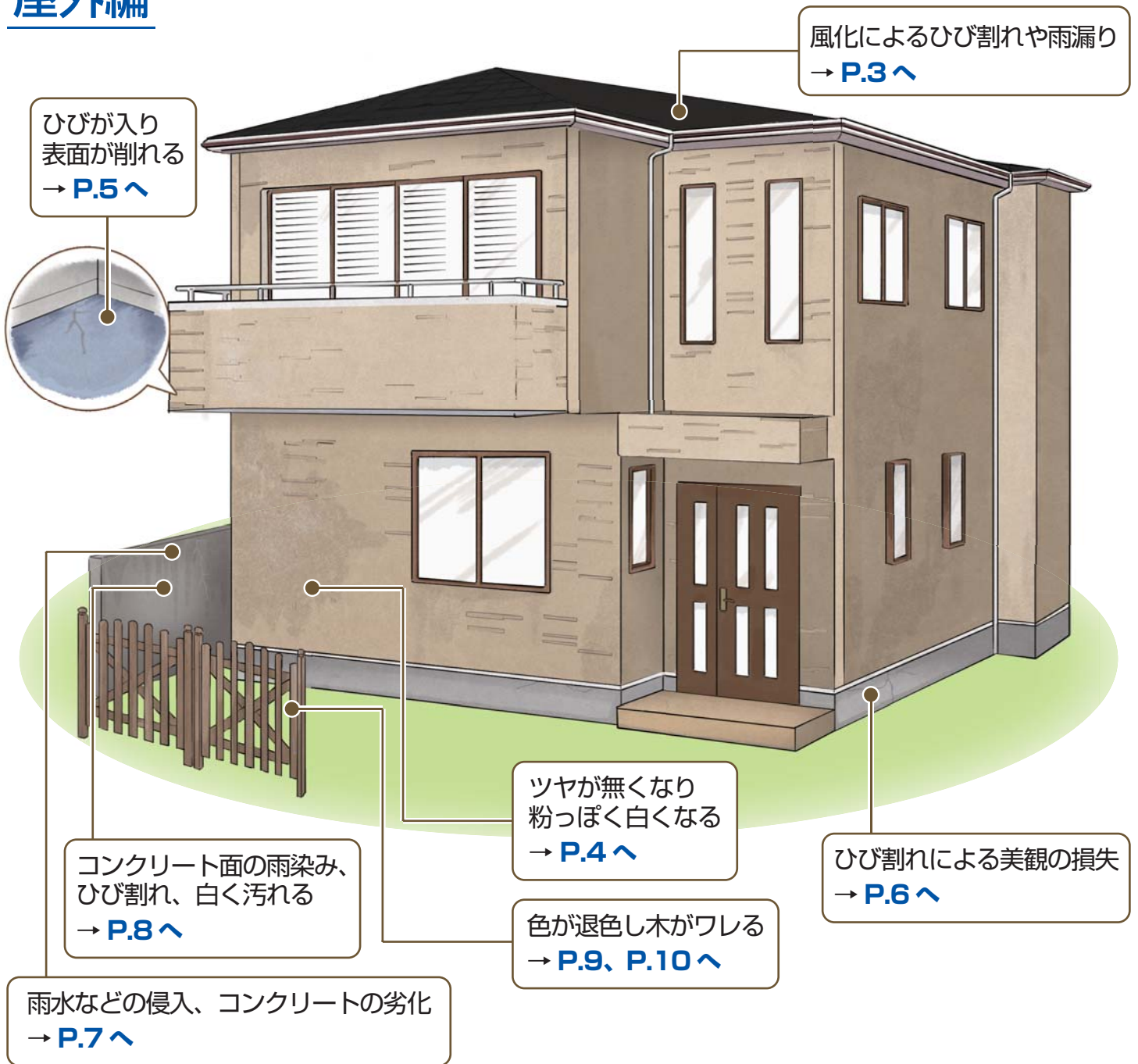
一言に住宅メンテナンスと言っても、よく思い浮かぶのは「キッチン・お風呂・トイレ」などの設備機器だと思います。

しかし、実際に建物と長く付き合うためには、外廻りを支えている住宅基礎・屋根・バルコニー・サイディングなどの部材を高機能建材でメンテナンスすることを推奨します。インサルハウジングリペアシリーズは、それら外廻りだけでなく内装材もカバーする商品力でご提案します。ぜひ今一度、みなさまの建物の現状をしっかりと見つめなおしてみてください。

さらにインサルハウジングリペアシリーズの高機能建材は、「消臭」「断熱」「美観維持」「防音」効果があるため付加価値が増し、建物で過ごすみなさまが快適で安心して過ごせるでしょう。そして、トータル費用を抑えながら大切な建物と長く付き合っていきましょう。

放っておくとこんな問題が発生します…
そうなる前に対策を！

屋外編



各ページで予防リフォームの商品をご提案します。

インサルサイディングコート

窯業系サイディングを新築時の外壁に甦らせ、耐久性を向上させるクリアー塗料



こんなことになる前に…

ツヤが無くなり粉っぽく白くなる

**メンテナンス
メリット**

新築時の壁に甦らせ、その効果を長く保持



メンテナンス周期を長く保て、コストの削減になる
クリアー塗料のため、下地の意匠性を損なわない

特長

- 無機と有機の特徴を兼ね備えた水性クリアー塗料
 - 無機：耐候性、耐防汚性にすぐれる
 - 有機：耐屈曲性、耐クラック性にすぐれる

荷姿

インサルサイディングコート（艶あり） 内容量：16kg/セット
 インサルサイディングコート（艶消し） 内容量：16kg/セット

インサルサイディングプライマー
 内容量：8kg/セット

※施工仕様の一覧は17ページをご確認ください。



仕上がりが選べます

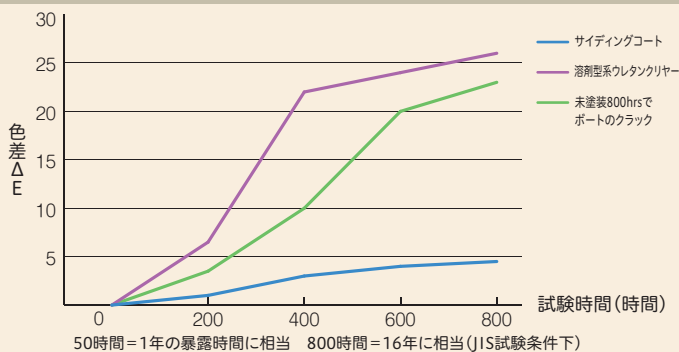


艶あり



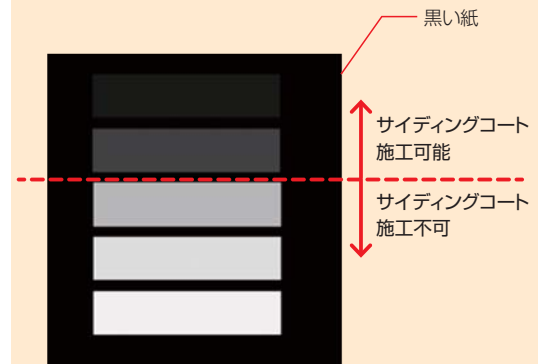
艶消し

耐候性試験（メタルハライドランプ式）



サイディングコート調査診断方法

- ①透明テープ(簡易的にセロハンテープ)を使用する。
- ②テープをサイディング材の上に貼り強く指でこする。
- ③テープを剥がし黒い紙の上にテープを乗せて白さ(白亜化度)を対比評価する。



サイディング材の劣化が進行する前に
塗装しましょう!

※ K 5600-8-6 白亜化の等級に準拠し、この中の「数値化した白亜化の等級1~5の標準画像」で対比評価し、判定する方法 (JISハンドブック等を使用して下さい。)
 ※チョーキングの激しい部分が外壁面の一部分でもある場合は、施工を行わないでください。

インサルバルコニーコートキット

経年劣化したバルコニーに最適なサイズの防水塗料キット



こんなことになる前に…

軽微なひびが入り表面が削れ、汚れる

メンテナンス
メリット

新築のバルコニーに甦らせる



5 m²キットなので材料を無駄にせず、効率的な作業が可能

特長

- 1液タイプなので硬化不良の心配がなく防水規格適合ですぐれた防水性
- トップコートは水性アクリルウレタンで、耐候性にすぐれる
- 特定化学物質予防規則非該当で環境に優しい

荷姿

インサルバルコニーコートキット

●キット内容

インサルバルコニープライマー 1kg/缶	インサルバルコニートップ 0.99kg/セット (主剤0.9kg 硬化剤0.09kg)
インサルバルコニーコート 10kg/缶	防滑用骨材 0.02kg/袋

※施工仕様の一覧は17ページをご確認ください。

カラーバリエーション



グレー



ダークグレー

※色見本は印刷のため、現物と色合いが若干異なります。

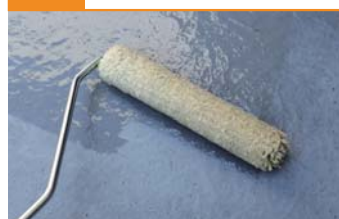
施工方法

Before



STEP 1

プライマー



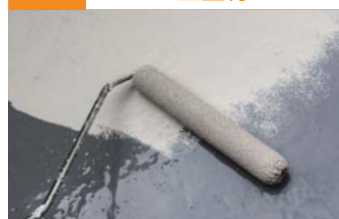
STEP 2

防水材



STEP 3

上塗材



After



インサルクラックシャット

細かいひび割れを補修し、建物の劣化を防ぎます！



こんなことになる前に…

ひび割れ部分に雨水が侵入し、コンクリートが劣化

**メンテナンス
メリット**

簡単施工でヘアークラックの補修が可能



スプレー式で施工道具がらず、短時間で施工可能

特長

- 壁面の細かいひび割れを簡単補修
- 落書き等、汚れ面のぼかし補修
- 塗料の下地調整補修
- インサルクラックボンドの併用で接着強度が向上

荷姿

インサルクラックシャット

入数：12本
内容量：230ml/本

インサルクラックボンド

入数：12本
内容量：100ml/本

インサルクラックシャットキット

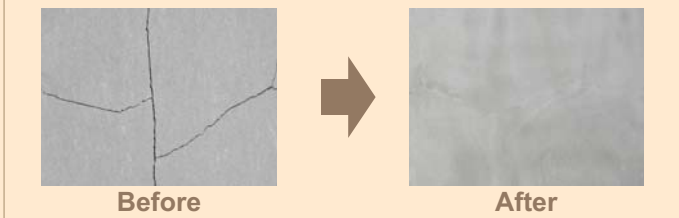
入数：6セット
セット内容
インサルクラックシャット230ml×1本
インサルクラックボンド100ml×1本
スポンジ 1個

インサルクラックシャットPRO

入数：6セット
セット内容
インサルクラックシャット 230ml×3本
インサルクラックボンド 260ml×1本
スポンジ 1個

※施工仕様の一覧は17ページをご確認ください。

ひび割れ補修の例



落書きぼかしの例



STEP 1

ご使用前に
缶をよく振る



STEP 2

インサルクラックボ
ンドを補修するひび
割れに沿って薄く塗
布する



STEP 3

インサルクラックシャット
を補修するひび割れ
に沿って少し盛り上げ
る程度に塗布する



STEP 4

スポンジやコムラシで
擦り込み、余分な材
料を擦り落とす



STEP 5

インサルクラックボ
ンドを塗布面に垂
れない程度に塗布
する

**インサルクラックシャットで補修の後は
ワイティープルーフCでコンクリートを保護!!**

ワイティープルーフC 4L/16L

8ページの紫外線カット型浸透性撥水剤
「ワイティープルーフC」をご覧ください。



紫外線カット型浸透性撥水剤

屋外

ワイティープルーフC

超撥水×通気性×浸透性の実力で躯体を守り、美観を保つコンクリート用塗料



こんなことになる前に…

コンクリート面の雨染み、ひび割れ、白く汚れる

メンテナンス
メリット

外壁などコンクリート構造部分の美観維持が可能



耐久性の良いシリコンポリマー系なので、
メンテナンス期間を長く保て、コストの削減になる

特長

- 紫外線をカットする超撥水性能を発揮
- 徹底的に水を弾くことで汚れを防ぎ、躯体の劣化を防止
- 浸透性のため施工後のテカリがない

荷姿

ワイティープルーフC 4L ワイティープルーフC 16L
入数：4缶/ケース 入数：1缶

※施工仕様の一覧は17ページをご確認ください。



ウッドリムーバー

木材保護塗料を綺麗かつ安全に洗い落とせる！



こんなことになる前に…

塗料の退色や木のワレが生じる

**メンテナンス
メリット**

重ね塗りでは実現できなかった明るい色の塗り直しが可能



人体や環境へ優しい塗膜除去剤

特長

- 幅広い油性木材保護塗料の塗膜除去に効果的
- 天然由来成分を主成分としているので、人体や環境に影響が少ない
- 原液使用なので希釈トラブルがない

※重ね塗りし、塗膜が厚い・水系塗料の塗膜除去の場合はペーパーがけをすると早く落とせます。

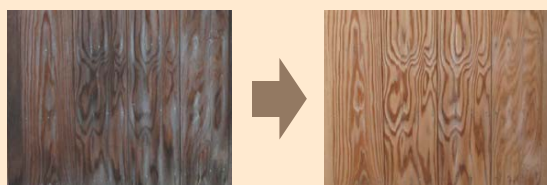


荷姿

ウッドリムーバー 4L ウッドリムーバー 20L
入数：4缶/ケース 入数：1缶

※施工仕様の一覧は18ページをご確認ください。

木を痛めることなくアク抜きも可能です



Before

After

明るい色の塗り直しが可能です



Before

After

施工方法

STEP 1 ウッドリムーバー塗布



洗浄剤をナイロン製の刷毛等で塗布し、数分間放置

STEP 2 塗膜除去



塗料の塗膜をヘラ等で取り除く

STEP 3 水洗い



柔らかいブラシや白パッドなどで水洗いする（可能であれば高圧洗浄機による洗浄がおすすめ）

STEP 4 乾燥



しっかりと乾燥させれば、木目を生かしたまま再塗装することができる

ウッドリムーバーで塗膜除去の後は 木材保護塗料で塗り直しを!!

10ページの木材保護塗料をご覧ください。

木材保護塗料

屋外

ワイティープルーフW

シリコンポリマー系/紫外線カット型浸透性撥水剤

超撥水効果で汚れを防ぎ、腐れやカビ・ワレから木材を守る！

荷姿

ワイティープルーフW 4L
入数:4缶/ケース

ワイティープルーフW 16L
入数:1缶

※施工仕様の一覧は18ページをご確認ください。

カラーバリエーション



※色見本は印刷のため、現物と色合いが若干異なります。



木材保護塗料

屋外

ランバージュスタンダード

浸透性木材保護着色塗料

すぐれた有効成分 防虫・防蟻・防腐・防カビ機能で木材を美しく保つ！

荷姿

ランバージュスタンダード 0.7L
入数:4缶/ケース

ランバージュスタンダード 4L
入数:4缶/ケース

ランバージュスタンダード 16L
入数:1缶

※施工仕様の一覧は18ページをご確認ください。

カラーバリエーション



※色見本は印刷のため、現物と色合いが若干異なります。



木材保護塗料

屋外

ランバージュアクア アウトコート

高隠ぺい型水系木材保護塗料

環境に配慮した水系塗料で表面に塗膜を作り木材を守る！

荷姿

ランバージュアクア アウトコート 0.7L
入数:10缶/ケース

ランバージュアクア アウトコート 3L
入数:3缶/ケース

ランバージュスタンダード 16L
入数:1缶

※施工仕様の一覧は18ページをご確認ください。

カラーバリエーション

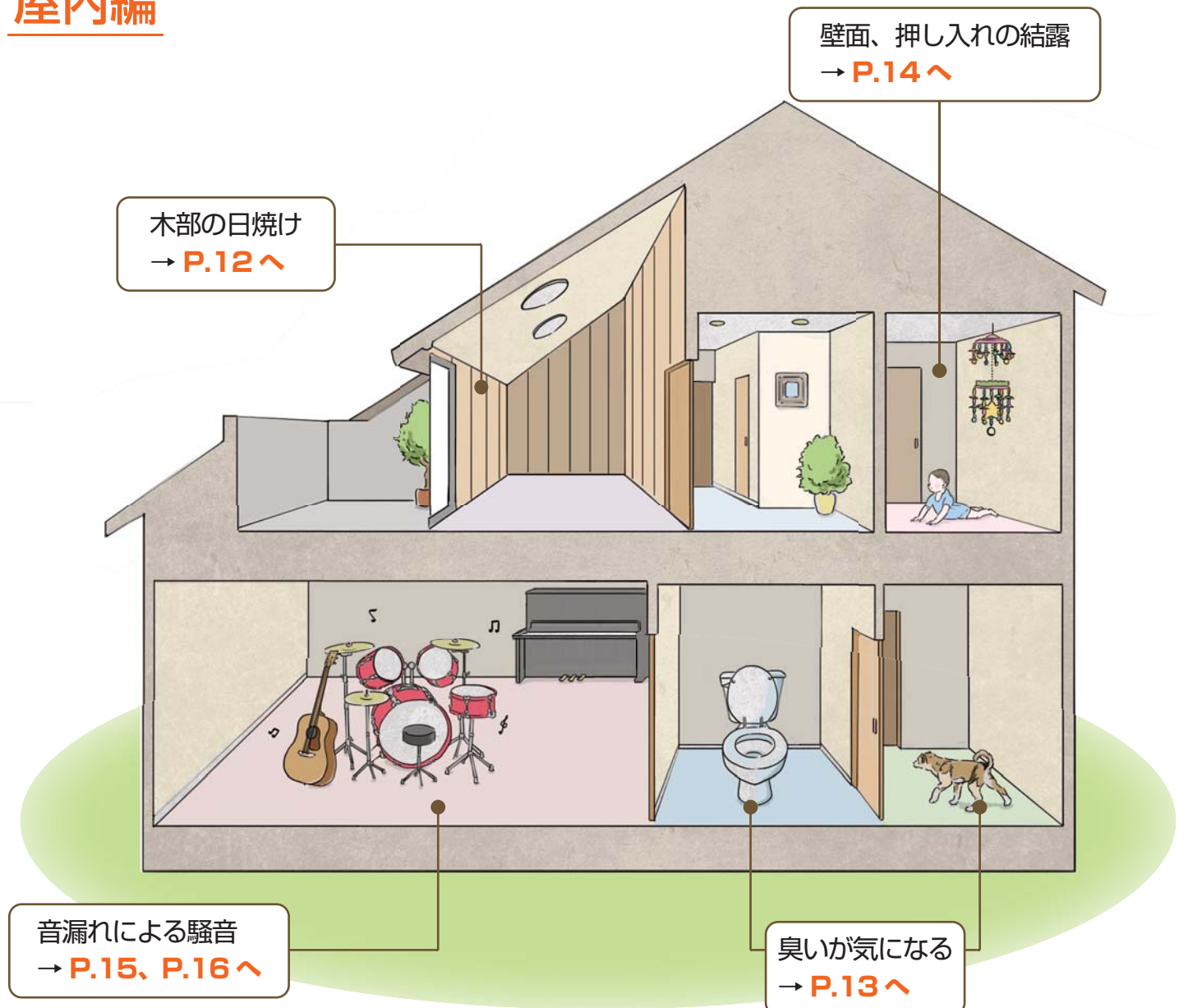


※色見本は印刷のため、現物と色合いが若干異なります。



放っておくとこんな問題が発生します…
そうなる前に対策を！

屋内編



各ページで予防リフォームの商品をご提案します。

ランバージュ ナチュラルカラー

健康に有害な成分を含まない、植物系天然材料からなる自然系塗料



こんなことになる前に…

木部が日焼けし、色褪せる

メンテナンス
メリット

1 回塗り施工が可能



他の自然塗料に比べて耐薬品性・耐防汚性にすぐれる

特 長

- 高耐久性・高光沢性で従来の溶剤樹脂塗料に比べて臭いが少なく乾燥も早い
- 吸放出性の塗膜を作り、撥水性を発揮しながら木の呼吸を妨げない

ホルムアルデヒド放散等級 F☆☆☆☆申請中

カラーバリエーション



ウォールナット ホワイト チーク スプルース チャコール

※色見本は印刷のため、現物と色合いが若干異なります。

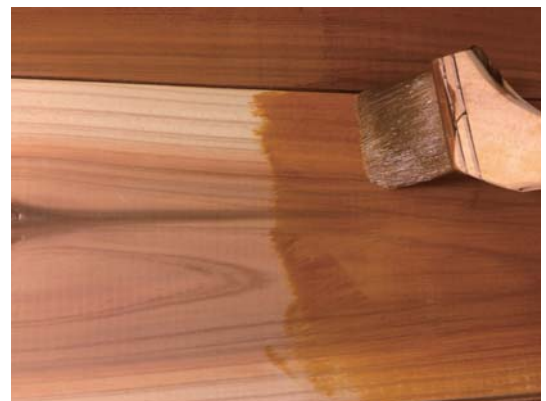
荷 姿

ランバージュナチュラルカラー 4L ランバージュナチュラルカラー 16L

入 数：4缶/ケース

入 数：1缶

※施工仕様の一覧は18ページをご確認ください。



木目を生かしながらしっとり落ちついた仕上がりです。



Before



After

インサルセリオン-セリオンペイント・セリオンウォール-

マイナスイオン発生や消臭効果、遠赤外線効果により居心地の良い空間を作り出す塗壁材



こんなことになる前に…

建物内の臭いが気になる

メンテナンス
メリット

マイナスイオンの発生など体に良い機能がある



壁紙の上からも施工可能

特 長

- 仕上がりによって商品選定可能
セリオンペイント…壁紙の模様を活かしながら壁の色を変えられる
セリオンウォール…壁紙の模様を隠した左官仕上げで壁の仕上がりを変えられる
- 抜群の消臭効果で、トイレやペットのいる部屋に最適
- カビや菌の増殖を阻止する効果があるため、快適な空間を実現
- ホルムアルデヒド放散等級 F☆☆☆☆登録済み

荷 姿

セリオンペイント 1.5kg/缶
入 数：12缶

セリオンペイント 4.5kg/缶
入 数：4缶

セリオンペイント 18kg/缶
入 数：1缶

セリオンウォール 3.3kg/袋
入 数：4缶

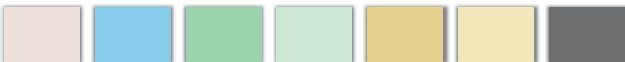
※施工仕様の一覧は18ページをご確認ください。

カラーバリエーション

セリオンペイント-内装ペイント仕上げ用塗石壁材-



ベージュ ホワイト アイボリー レッド グレー アイスグリーン オレンジ



ピンク スカイブルー グリーン アップルグリーン マスタード クリームイエロー ブラック

※色見本は印刷のため現物と色合いが若干異なります。

セリオンウォール-内装左官コテ仕上げ用塗石壁材-



ホワイト ベージュ アンティークホワイト アイボリー イエローベージュ ダークベージュ モカベージュ アンティークベージュ

※色見本は印刷のため現物と色合いが若干異なります。



マイナスイオンの放出

■ マイナスイオン量の計測



ビニールクロス壁 3個/cc



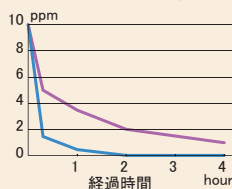
セリオン塗布壁 673個/cc

セリオンを塗布した壁の方が多くのマイナスイオンを放出しています

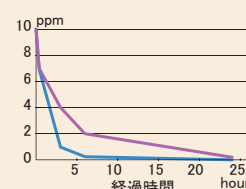
※鉱物イオン測定器で壁表面のマイナスイオン量を計測します。
※施工した室内環境により、計測値は増減することがあります。

消臭試験

■ トイレ臭 (アンモニア)



■ ペット臭 (トリメチルアミン)



悪臭成分は分解されるため、臭気が再発することはありません。

簡易発泡硬質ウレタンフォーム

インサルパック 2液シリーズ

電力・動力を必要とせず操作も簡単な断熱材



こんなことになる前に…

壁面・屋根裏・押入れの結露やカビの発生

**メンテナンス
メリット**

断熱性能を良くして、冷暖房の節電につながる



機械が入らないところでの断熱施工が可能
壁や床をはがさず施工可能 ※

※注入工法の場合に限ります。

特長

- 気密性・断熱性にすぐれ、結露の発生を防ぎ、建物の高気密・高断熱化を実現
- 動力不要で簡単に施工ができるため、スムーズに対応可能
- ホルムアルデヒド放散等級 F☆☆☆☆登録済み

スタンダードタイプ				
品番	HYPER#30	#120	#180	IP600
入数	6セット/ケース	1セット	1セット	1セット
容量	840g/セット	7.9kg	12.4kg	40kg



※施工仕様の一覧は18ページをご確認ください。



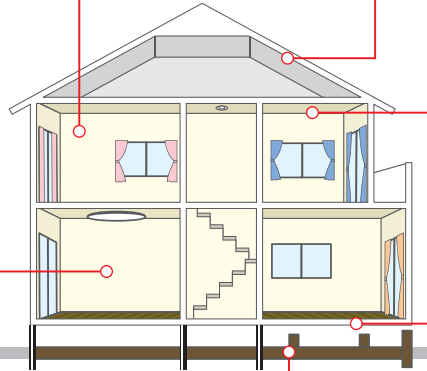
壁面・押し入れの結露防止



屋根・天井への断熱



GL工法の改修



床下断熱



床さしみ抑制

e・wool 防音システム

高レベルな防音を実現する下地システム



こんなことになる前に...

音漏れによる騒音

**メンテナンス
メリット**

既存の部屋の壁・床・天井を防音システムにするため
部屋全体を広く使える

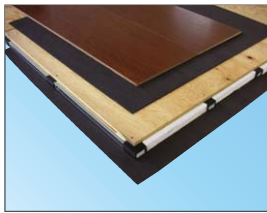
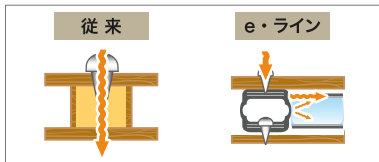


ポリエステル繊維を使用した多孔質構造の吸音材「e・WOOL」を
使用することで、音の伝わるエネルギーをしっかりと吸音

特長

- 木造住宅でL L-50、L H-55を実現
e・wool 防音システム 25mm + e・マット 6mm (上下2枚) + 合板 12mmでの試験結果
- RC構造でL L-40、L H-50を実現
e・wool 防音システム 40mm + e・マット 6mm (上下2枚) + コンクリート 150mmでの試験結果

■ e・wool 防音システムのメカニズム



■ e・wool 防音システム騒音テスト

騒音源	施工前	施工後
子供がイスから飛び降りる	75dB	50dB
コップを床に落とす音	65dB	40dB
テレビ・ラジオの音	50dB	25dB
電話の話し声	30dB	20dB
外から聞こえる車の騒音	50dB	25dB

壁の遮音等級 2ランク向上 D45▶D55(静岡県工業技術センター)
※D値 - 空気音の遮音性能を示す数値
床の遮音等級 2ランク向上 L55▶L45(建材試験センター)
※L値 - 上層の音が下層で聞こえる大きさを示す数値



■ e・wool 防音システム各部材

e・ライン 振動を吸収し、絶縁する防音下地材



商品名	サイズ(mm)	梱包(本)
e・ライン25/900	H25×45×915	12
e・ライン25/1800	H25×45×1830	9
e・ライン40/900	H40×45×915	9
e・ライン40/1800	H40×45×1830	6

e・マット 特殊アスファルトを素材とした床・壁防振マット



商品名	サイズ	厚さ(mm)
e・マット4(床用)	910mm×455mm	4.0
e・マット6(床用)	910mm×455mm	6.0
e・マット1.2(費用)	940mm×10m	1.2
e・マット2.4(費用)	910mm×2.4m	2.4

e・wool ポリエステル繊維を使用した多孔質構造の吸音材



商品名	サイズ(mm)	密度
e・wool25(床・天井)	T25×910×263	30±1kg/m ³
e・wool25(壁)	T25×910×415	
e・wool40(床・天井)	T40×910×263	
e・wool40(壁)	T40×910×416	

e・wool 組立式防音室

現場で簡単組み立て、分解可能な防音室



こんなことになる前に...

音漏れによる騒音

**メンテナンス
メリット**

独立した防音室のため、安定した防音効果が得られる
短納期で仕上げ可能



ポリエステル繊維を使用した多孔質構造の吸音材「e・WOOL」を
使用することで、音の伝わるエネルギーをしっかりと吸音

特長

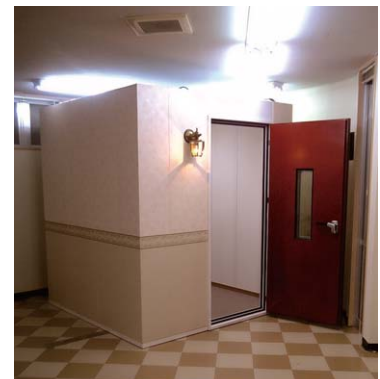
- 完全浮き床を実現。階下への音もカット
- ご希望に合わせてプランニング可能
- 金属製防音扉「エスブルード」を標準装備で圧倒的な防音性を実現

スタンダード仕様
約 35dB 減音 壁・天井厚62mm 床厚67mm(+タイルカーペット)
ハイスぺック仕様
約 45dB 減音 壁・天井厚87mm 床厚67mm(+タイルカーペット)

■ 防音室標準規格サイズ

標準規格タイプ	幅(mm)	奥行(mm)	高さ(mm)
1.5畳	1,350	1,800	2,200
2.0畳		2,250	
2.5畳	1,800	2,700	
3.0畳		3,600	
3.5畳			
4.4畳	2,250		

※防音レベルによって壁・床・天井厚が異なりますのでご注意ください。
※出荷時は壁・ドアともに無塗装。内外装仕上げ、ドア塗装、照明に関しては、現場で別途ご用意ください。



[イーウール]
e・wool エスプールドシリーズ

機能性、施工性にすぐれた高性能スチール製防音ドア



こんなことになる前に…

音漏れによる騒音

メンテナンス
メリット

短納期で仕上げ可能・木造住宅でも施工可能



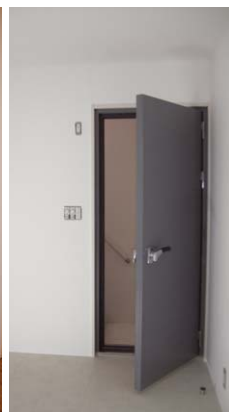
サイズ変更や親子扉・両開きなどカスタマイズが自由自在

特長

- 遮音性能が選べる「esprood」に加え、スムーズな開閉を実現した「esproodII」をご用意しています。
- 施工性が抜群で、溶接止め、ビス止めからお選びいただけます。木造住宅にも設置可能です。
- 出荷時はグレーのさび止め塗装仕上げです。設置場所に合わせて塗装やシール貼りでオリジナルのドアを作ることができます。
- 幅・高さ・親子扉・両開き扉への変更、バリアフリー（Dr-45は不可）への変更などカスタマイズ可能です。
- 通常納期が約2週間という短期間での製作でご提供いたします。

※付属品の在庫状況、大量注文、遠隔地へのお届け等は納期が変動する場合があります。

品番	オクターブバンド 中心周波数 (Hz)	125	250	500	1000	2000	4000
Dr-45	音圧レベル差 (dB)	31	37	47	53	55	57
Dr-40		26	32	43	48	50	52
Dr-35		22	30	38	42	45	45
T-3		22	29	35	37	34	36



	商品名	エスプールド Dr-35	エスプールド Dr-40	エスプールド Dr-45	エスプールドII T-3
仕 様	枠外寸法 (片開き)	W900×H2,067×D146mm			
	扉寸法 (片開き)	W830×H2,000×D53.2mm		W830×H2,000×D58.8mm	W830×H2,000×D53.2mm
	重量	枠 30kg	枠 35kg	枠 35kg	枠 30kg
		扉 70kg	扉 73kg	扉 110kg	扉 70kg
	ドア内仕様	e・wool	e・wool	ロックウール e・マット	e・wool
	遮音性能 (500Hz)	約35dB減音	約40dB減音	約45dB減音	約30dB減音
	パッキン	シングルパッキン	ダブルパッキン	ダブルパッキン	マグネットパッキン
	取手	ローラー締りハンドル	ローラー締りハンドル	ローラー締りハンドル	押し棒ハンドル
丁番	旗丁番	旗丁番	旗丁番	旗丁番	
オ プ シ ョ ン	ペアガラス防音窓	○(t8+t5mm)	○(t8+t5mm)	○(t8+t10mm)	○(t5+t5mm)
	鍵	○	○	○	○
	ドアクローザー	○	○	○	標準装備
	戸当たり	○	○	○	○
	ピボットヒンジ / 対震丁番	○	○	○	○
	バリアフリー (ボトムエアタイトシステム)	○	○	×	○
消音換気口	×	×	×	○	

※施工の際は施工要領書をお読みいただき、正しく安全に施工してください。

■各商品の施工仕様一覧

P3..... インサルーフコート <平形屋根スレート用改修遮熱塗料>

工程	材料	塗装方法	希 釈	塗布量	塗装間隔
素地調整	塗布面の汚れやチョーキング、ホコリ等は高圧洗浄で十分取り除き、よく乾燥させてください。				
下塗り 1回目	インサルーフコートプライマー	刷毛・ウールローラー	0%	0.15～0.20kg/㎡	4時間～3日以内
下塗り 2回目				0.15～0.20kg/㎡	4時間～3日以内
上塗り 1回目	インサルーフコート	刷毛・ウールローラー	塗料用シンナー 0～10%	0.15～0.20kg/㎡	4時間～7日以内
上塗り 2回目				0.15～0.20kg/㎡	—

※本製品をご利用の前には、安全データシートおよび注意事項を必ず読み、厳守してください。

P4..... インサルサイディングコート <窯業系サイディング用クリアー改修塗料>

工程	材料	塗装方法	希 釈	塗布量	塗装間隔
素地調整	塗布面の汚れやチョーキング、ホコリ等は高圧洗浄で十分取り除き、よく乾燥させてください。				
下塗り	インサルサイディングプライマー	刷毛・中毛無泡ローラー	塗料用シンナー 0～10%	0.10～0.15kg/㎡	16時間～5日間以内
上塗り 1回目	インサルサイディングコート 艶あり/艶消し	刷毛・中毛無泡ローラー	清水 0～10%	0.10～0.15kg/㎡	4時間～5日間以内
上塗り 2回目				0.10～0.15kg/㎡	—

※インサルサイディングコートは、インサルサイディングプライマーが完全に乾燥してから塗装してください。層間密着性が低下する原因になります。

※本製品をご利用の前には、安全データシートおよび注意事項を必ず読み、厳守してください。

P5..... インサルバルコニーコートキット <住宅バルコニー用改修防水塗料キット>

工程	材料	塗装方法	塗布量	乾燥時間 (23℃)
プライマー	インサルバルコニープライマー	短毛ローラー	0.2kg/㎡	約 1.5 時間
防水材	インサルバルコニーコート	短毛ローラー	2.0kg/㎡	16 時間以上
上塗り材	インサルバルコニーコート 防滑用骨材	短毛ローラー	0.2kg/㎡	16 時間以上

※色ムラの原因になるため、インサルバルコニーコートトップを塗装する前に必ずタオル等で表面に付いているホコリや表水分を拭き取ってください。

防水剤を施工してから何日か経っている場合は、アセトン系の洗浄剤で表面をふき取ってください。

※本製品をご利用の前には、安全データシートおよび注意事項を必ず読み、厳守してください。

P6..... インサルキソッシュ <住宅基礎用可とう性無機保護材>

工程	材料	施工面積	塗装方法	乾燥時間
下地処理材	キソッシュベース (RC全面用)	約17㎡/1mm	コテ	24時間～
	キソッシュベース (断熱材用)	約16㎡/1mm		
プライマー	キソッシュプライマー	約0.2kg/㎡	ウールローラー	0.5～1時間
上塗り材	インサルキソッシュ	約18㎡/1mm	砂骨ローラー (細目・極細目)、刷毛	24時間

※下地に段差がある場合は、下地処理をしてください。

※施工面積、乾燥時間は下地の状態や施工環境によって異なりますのでご注意ください。

P7..... インサルクラックシャット <セメント補修スプレー>

施工範囲 (クラックシャットキット/セット)	表面硬化	乾燥時間
ヘアークラックに施工で約7m可能	2時間	24時間以上

P8..... ワイティープルーフ C <紫外線カット型浸透性撥水剤>

工程	材料	塗布量	塗装間隔 (20℃)	備 考
素地調整	クラック、鉄筋の露出、漏水の部分に対し、適切な処置を施してください。劣化塗膜がある場合ケレン工具 (皮すき、ワイヤーブラシ) などで除去し、ホコリ、汚れを高圧水洗やブラシ、たわしなどで取り除き清浄な面にしてください。また、雨の降った直後の使用を避け、天気の良い日を選んで施工してください。			
上塗り 1回目	ワイティープルーフ C	0.10～0.13L/㎡ 7～10㎡/L	1 時間以上	追っかけ塗り可能
上塗り 2回目		0.08～0.10L/㎡ 10～12㎡/L	24 時間以上	24 時間以上乾燥養生

※塗布量は、被塗物の素材や形状、建設方法、環境により増減することがあります。

※素材、旧塗膜の種類などの状態で塗布量の増減があります。

※本塗料は希釈できません。

※本製品をご利用の前には、安全データシートおよび注意事項を必ず読み、厳守してください。

P9..... ウッドリムーバー <木材保護塗料塗膜除去剤>

材 料	内 容 量	塗 布 量	塗 布 面 積
ウッドリムーバー	4kg	約0.16～0.20kg/㎡	5～6㎡/kg
	20kg		

※上記の塗布量、塗布面積、乾燥時間は、木材の種類、施工環境や旧塗膜の状態などによって増減があります。また、本製品をご使用前には、安全データシートおよび、注意事項を必ず読み、厳守してください。

P10..... 木材保護塗料

工 程	材 料 (配合比)	塗 装 方 法	塗 布 量	乾 燥 時 間 (20℃)
素地調整	下地を清掃し、塗布面の汚れや付着物、ヤニ、古い塗膜等はブラシ、たわし、サンドペーパー等で十分取り除いてください。また、雨の降った直後の塗工は避け、天気の良い日を選んで塗布面をよく乾燥させてください。気温5℃以下の塗工は避けてください。(P180～P220 サンドペーパー)			

上塗り 1 回目	ワイティープルーフ W (100)	刷毛塗り	0.05～0.10L/㎡	8～12 時間以上
上塗り 2 回目		刷毛塗り	0.05～0.10L/㎡	24 時間以上

上塗り 1 回目	ランバージュスタンダード (100)	刷毛塗り	0.05～0.10L/㎡	8～12 時間以上
上塗り 2 回目		刷毛塗り	0.05～0.10L/㎡	24 時間以上

上塗り	ランバージュアクア アウトコート (100)	刷毛塗り	0.08～0.10L/㎡	24 時間以上
-----	------------------------	------	--------------	---------

※上記の塗布量、塗布面積、乾燥時間は、木材の種類、施工環境や旧塗膜の状態などによって増減があります。また、本製品をご使用前には、安全データシートおよび、注意事項を必ず読み、厳守してください。
※塗料の浸み込んだ布、スポンジなどは多量に重ね置きしておくと、発熱により自然発火する恐れがあります。広げて乾燥させるか、水を張った金属容器につけて保管し、早めに焼却処分をしてください。

P12..... ランバージュ ナチュラルカラー <自然系木材保護塗料>

工 程	材 料 (配合比)	塗 装 方 法	塗 布 量	乾 燥 時 間 (20℃)
素地調整	下地を清掃し、塗布面の汚れや付着物、ヤニ、古い塗膜等はブラシ、たわし、サンドペーパー等で十分取り除いてください。塗布面をよく乾燥させてください。気温5℃以下の塗工は避けてください。 (P320～P400 サンドペーパー)			
上塗り	ランバージュナチュラルカラー (100)	刷毛塗り後拭き取り	0.20～0.30L/㎡ (拭き取り後：0.10～0.15L/㎡)	24 時間以上

※上記の塗布量、塗布面積、乾燥時間は、木材の種類、施工環境や旧塗膜の状態などによって増減があります。また、本製品をご使用前には、安全データシートおよび、注意事項を必ず読み、厳守してください。
※塗料の浸み込んだ布、スポンジなどは多量に重ね置きしておくと、発熱により自然発火する恐れがあります。広げて乾燥させるか、水を張った金属容器につけて保管し、早めに焼却処分をしてください。

P13..... セリオンペイント / セリオンウォール <絹雲母石内装塗壁材>

材 料	内 容 量	施 工 面 積	塗 厚	塗 装 方 法	乾 燥 時 間 (室温 25℃湿度 55%RH)
セリオンペイント (上塗り材)	1.5kg/ 缶	約 4.4 ㎡ / 缶 (2 回塗り)	約 0.21～0.24mm	ウールローラー スポンジローラー	24 時間以上
	4.5kg/ 缶	約 13.2 ㎡ / 缶 (2 回塗り)			
	18kg/ 缶	約 52.8 ㎡ / 缶 (2 回塗り)			

インテリアフィラー(下塗り材)	11.8kg/ 袋	10～20㎡/ 袋	0.5～1mm	コテ	6 時間以上
セリオンウォール(上塗り材)	3.3kg/ 袋	約 3.3～4.95㎡/ 袋	約 0.5～1mm		12～24 時間以上

※セリオンペイントを施工する前にインテリアフィラーなどの下地調整材を別途ご用意いただき、全面パテ処理をしてください。
※セリオンウォールの塗厚は塗布した模様により異なる場合があります。

◎アク止め処理が必要な場合

材 料	内 容 量	施 工 面 積 (2 回塗り)	塗 厚	塗 装 方 法	乾 燥 時 間 (室温 25℃湿度 55%RH)
インサルアク止めシーラー	4kg/ 缶	約 26～40㎡	—	スポンジローラー 刷毛	2 時間以上

※アクが出る可能性がある場合は、下地調整の前にインサルアク止めシーラー等の処理をしてください。
※インサルアク止めシーラーは下地により施工面積が異なります。

P14..... インサルパック 2 液シリーズ <簡易発泡硬質ウレタンフォーム>

材 料	発 泡 体 積 / セ ャ ッ ト	容 量 / セ ャ ッ ト
HYPER#30	20～25ℓ・厚み15mmで約1.5㎡	840g
#120	180～230ℓ・厚み15mmで約13㎡	7.9kg
#180	300～380ℓ・厚み15mmで約23㎡	12.4Kg
IP600	900～1140ℓ・厚み15mmで約68㎡	40kg

※施工箇所によりロスが発生します。2～3割程度のロスを見込んでください。
※記載の発泡体積は、自由発泡時の最小、最大体積です。注入施工時には自由発泡の体積より少なくなります。
※本製品をご利用の前には、安全データシートおよび注意事項を必ず読み、厳守してください。



ABC shokai

カタログ掲載商品 問い合わせ
インサル事業部(直通)
その他商品のご案内は

TEL 0120-011-462 FAX 03-3581-4946
MAIL info@insulpak.net HP www.insulpak.net
TEL 03-3507-7040 FAX 03-3507-7340

株式会社 エービーシー商会 本社: 〒100-0014 東京都千代田区永田町 2-12-14

official homepage : www.abc-t.co.jp

■特約販売店

ショールームへご来場ください。

東京ショールーム
東京都千代田区永田町2-12-14 本社ビル 2F・3F
〒100-0014 TEL 03-3507-7117

大阪ショールーム
大阪市中央区谷町2-6-4 谷町ビル1F
〒540-0012 TEL 06-6944-4903

■営業所別連絡先 (営業担当員が不在の場合は受注・業務センターに転送されることがあります)

札幌 ☎ 011-231-7909 仙台 ☎ 022-791-8367 東京 ☎ 03-3507-7240
名古屋 ☎ 052-979-1859 大阪 ☎ 06-6944-3422 福岡 ☎ 092-413-9051

⚠ 注意 : 施工前に必ず各商品の注意事項をお読みのうえ、正しく安全に施工してください。
●本カタログ記載内容の無断転載・複製・引用等はかたくお断りします。



このカタログは環境に配慮し再生紙および植物インキを使用しています。

ISO9001
ISO14001
認証取得 東京本社

6520
150315 TAB