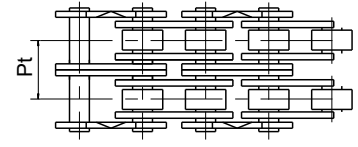
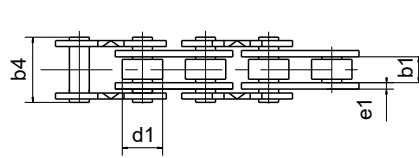
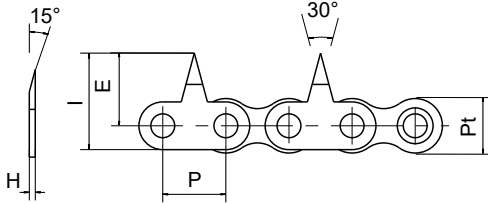


APPLICATIONS

Généralement, ces chaînes sont employées pour l'entraînement de feuilles plastiques sur les machines à thermoformer et conditionner des emballages.



APPARIEMENT POSSIBLE POUR PLUS DE PRÉCISION



Dimensions en mm

Références		Pas P	GAMMES SEDIS				d1 max.	b1 min.	b4	Pt	e1	E	G	H	I
ISO 606	SEDIS		ALPHA Premium	DELTA® HR	DELTA TITANIUM 2	CHAÎNE VERTE									
Chaînes type B (série européenne)															
08B-1	7N	12,7	x	x	x	(1)	8,51	7,75	16,60	13,92	1,6	14,5	11,8	1,5	20,4
10B-1	11N	15,875	x	x	x	(1)	10,16	9,65	19,00	16,59	1,6	16,0	13,7	1,5	22,2
Chaînes type B à voie étroite (série européenne)															
	6N	12,7	x	x	x		8,51	5,35	14,10		1,6	14,5	11,8	1,5	20,4
	10N	15,875	x	x	x		10,16	6,50	16,60		1,6	16,0	13,7	1,5	22,2
Chaînes type A (série américaine)															
08A-1	40-1	12,7	x	x	x		7,93	7,85	16,30	14,38	1,6	14,5	11,5	1,5	20,4
10A-1	50-1	15,875	x	x	x		10,16	9,65	20,85	18,11	2,0	16,4	13,7	2,0	23,2

- Les picots se montent sur maillons extérieurs à des intervalles à préciser à la commande, d'un côté ou deux côtés ou alternés.

- Les picots peuvent être à bout pointu ou arrondi.

- Pour les chaînes type 7N, 11N et 40, le montage des picots est possible sur les chaînes doubles et triples.

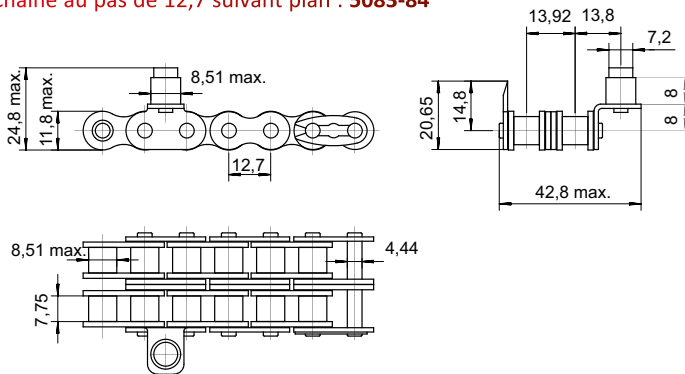
- Pour la cote b4 des chaînes doubles et triples, ajouter 1 ou 2 pas transversaux Pt.

- Pour la résistance à la traction, voir tableaux pages 18 à 21.

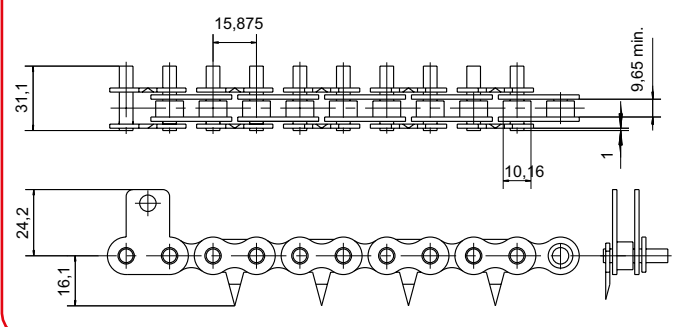
(1) : Références en version Lube Free. En version Delta® VERTE, nous consulter

EXEMPLES DE FABRICATION DE CHAÎNES À PICOTS

Chaîne au pas de 12,7 suivant plan : 5083-84



Chaîne au pas de 15,875 suivant plan : 5273-40



Chaîne au pas de 12,7 suivant plan : 5083-82

