



 DG Fires

Creation of flames



Wood stoves | Holzöfen 2014

Creation of flames

Ever since the company's inception in 1981 the name 'DG Fires' has embodied exclusive design; extraordinary stoves for people who value beautiful design and fantastic workmanship. Moreover, our models stand out in their ease of use. In recent years DG Fires has invested much in improving the combustion process in order for our stoves to provide extremely clean combustion at a very favourable output. This not only benefits the environment but saves you fuel costs.

We have a wide range of models on offer, both free-standing and built-in, in addition to which DG Fires provides custom made solutions. There are also so-called CH stoves that can be integrated with your central heating system, or combined with a solar boiler. Each and every single model is an exceptional product made by an exceptional company.

Der Name 'DG Fires' steht bereits seit der Firmengründung im Jahre 1981 für exklusives Design. Dabei geht es um nicht alltägliche Kamine für Menschen, denen ein gelungener Entwurf und fachmännisches Können wichtig sind. Außerdem zeichnen sich diese Kamine und Öfen durch ihren Bedienungscomfort aus. In den vergangenen Jahren hat DG Fires viel in die Verbesserung des Verbrennungsprozesses investiert, wodurch die Kamine/Öfen eine äußerst saubere Verbrennung und einen sehr hohen Wirkungsgrad aufweisen. Das ist gut für unsere Umwelt und führt auch zu einer Ersparnis bei Ihren Heizkosten.

Viele Modelle stehen dabei zur Wahl – sowohl freistehende Geräte als auch EinbauKamine. Außerdem bietet DG Fires maßgeschneiderte Lösungen an. Es gibt ebenfalls so genannte Zentralheizungskamine, die in Ihr zentrales Heizungssystem integriert oder auch mit einem Solarboiler kombiniert werden können. Jedes Gerät für sich ist ein besonderes Produkt, das aus einem besonderen Betrieb kommt.

9 Design fires

In close collaboration with renowned designers DG Fires creates stoves that are unique and stylish. For example the Bora Flex with its corrugated flue or the Britta with its unique appearance.

Design-Kamine

In enger Zusammenarbeit mit renommierten Designern entwirft DG Fires Kamine, die sich durch einen eigenwilligen und geschmackvollen Stil kennzeichnen. Ein Beispiel dafür ist der Kamin Bora Flex mit seinem gerippten Abzugsrohr oder der Britta mit seinem einzigartigen Aussehen.



17 Wood stoves

DG Fires supplies an extensive range of robust free-standing stoves. They are either round in design, such as the Babe, or have functional contours like the Lars. Free-standing stoves that can be typified as exceptional, functional and attractive.

Kaminöfen

DG Fires hat auch ein breites Sortiment an robusten freistehenden Kaminen zu bieten. Unsere Kamine gibt es mit runden Formen wie das Modell Babe oder mit gerader Linienführung wie das Modell Lars. Dabei handelt es sich um freistehende Kamine, auf welche die Attribute außergewöhnlich, funktionell und stimmungsvoll zutreffen.



29 Insert and built-in stoves

Our stoves are suitable for both new and existing situations. They can be delivered in various sizes. Custom made solutions are also possible.

Kaminkassetten und Einbaukamine

Unsere Kamine eignen sich sowohl für Neubau, aber auch für gegebene Situationen. Sie sind in verschiedenen Größen lieferbar – aber auch die Maßanfertigung gehört zu unseren Möglichkeiten.



44 Central Heating stoves and H₂O

The DG Fires free-standing Central Heating stoves in a nutshell: environment-friendly, they save on fuel costs, are less reliant on your energy supplier, all the while providing an ambient log fire.

Zentralheizungskamine und H₂O

Umweltfreundlich, Heizkosten sparend, weniger abhängig von Ihrem Stromlieferanten und doch ein stimmungsvolles Holzfeuer – das sind die freistehenden Zentralheizungskamine von DG Fires.



46 Garden stoves and barbecue

These stoves are all unique in design and boast a high degree of workmanship. Ambient stoves in the summer months, both in the garden and on the patio!

Gartenkamine und Barbecue

Diese Kamine kennzeichnen sich durch ein einzigartiges Design und eine sehr hochwertige Verarbeitung. Ein stimmungsvolles Flammenspiel in den Sommermonaten für Terrasse und Garten!



48 Connection options and accessories

Various options exist to connect your fire to the flue or to supply it with external air. DG Fires also supplies matching accessories that complement your fire in style and colour.

Anschlussmöglichkeiten und Zubehör

Es gibt viele Möglichkeiten, Ihren Kamin an den Schornstein anzuschließen bzw. mit Außenluft zu versorgen. DG Fires bietet passendes Zubehör in Design und Farbe Ihres Kamins.





Creation of flames

Design, warmth and craftsmanship

DG Fires has rightly earned a name for itself within the wood burning industry. Quality and ease of use, to name but a few, are also pivotal alongside its characteristic designs. Our extensive product range means we have a suitable unit for practically any living space. High efficiency and low emissions help contribute to a better environment.

Showrooms and dealers

DG Fires has numerous points of sale throughout Europe. These dealers are regularly trained and can make you a complete offer, including expert installation. Let one of our DG Fires dealers advise you on the most suitable unit for your living space and requirements. To find your local importer or dealer please visit www.dgfires.com. Visit our Inspiration Centre in Duiven, Netherlands, and see almost all models (burning). Opened every Tuesday till Friday 09.30-17.30 hrs.

DG Fires holds Uganda in high esteem

By purchasing a DG Fires product you are providing a better future for Ugandan women. Via the 'Stove for you; future for her' project a percentage of the profits are used to provide women in Uganda with microcredits, in order to start their own business.

Design, Wärme und fachmännisches Können

DG Fires ist inzwischen zu einem Begriff in der Kaminbranche geworden. Außer am charakteristischen Design wird unter anderem weiterhin an Qualität und Bedienungskomfort gearbeitet. Aufgrund des breiten Sortiments kann für beinahe jede Wohnsituation ein passender Kamin geliefert werden. Der hohe Wirkungsgrad und der niedrige Ausstoß der Geräte tragen ebenfalls zum Schutz der Umwelt bei.

Ausstellungsräume und Händler

DG Fires verfügt über eine große Zahl an Verkaufsstellen in ganz Europa. Diese Händler werden regelmäßig geschult und können Ihnen ein komplettes Angebot, den fachkundigen Einbau eingeschlossen, unterbreiten. Lassen Sie sich von einem DG Fires-Händler beraten und finden Sie so den zu Ihrem Haus und Ihren Wünschen passenden Kamin. Schauen Sie unter www.dgfires.com nach, wo in Ihrer Nähe ein Importeur oder Händler zu finden ist. Besuchen Sie auch unser Inspiration Zentrum in Duiven-Niederlande, um fast alle Modelle (brennend) zu sehen. Jeden Dienstag bis Freitag von 09.30 -17.30 Uhr geöffnet.

DG Fires läuft für Uganda „warm“.

Mit der Anschaffung eines DG Fires-Kamins entscheiden Sie sich auch für eine bessere Zukunft für Frauen in Uganda. Mit dem Projekt „Für Sie einen Kamin, für sie eine Zukunft“ wird ein Teil des Erlöses aus dem Verkauf der Kamine dazu benutzt, Frauen in Uganda Mikrokredite zu gewähren.



Burning wood and the environment

Heizen mit Holz und Umwelt(schutz)

Carbon neutral

When you burn wood you are in principle being carbon neutral. As a tree grows it takes CO₂ from the atmosphere. When the tree is cut down and burnt this CO₂ is released. As intake and emission balance each other out, carbon neutrality occurs. It makes no difference whether the tree is rotting on the ground or is being burnt. In both cases the CO₂ that's been stored is released. It is vital that sustainably sourced wood is used, i.e., that for each tree cut down a new one is planted. This retains the equilibrium.



Environment

Burning wood can be damaging to the environment if certain conditions aren't respected. Firstly, a decent fire or stove is required; one that ensures the combustion temperature is as high as possible, resulting in optimum clean burning. Secondly, it's vital that adequate, dry wood is used. It doesn't in actual fact make any difference which tree the wood derives from, as long as it isn't polluted (e.g. with paint residue) and as long as it is well and truly dry. Wet wood results in too low a combustion temperature and a large amount of unnecessary smoke and soot.



CO₂-neutral

Wenn Sie mit Holz heizen, dann heizen Sie im Prinzip CO₂-neutral. In der Wachstumsphase des Baumes nimmt dieser Kohlendioxid aus der Luft auf. Wenn der Baum später zersägt und verheizt wird, wird dieses CO₂ wieder freigesetzt. Dadurch, dass sich die Aufnahme und Abgabe miteinander im Gleichgewicht befinden, nennen wir dies CO₂-neutral. Es macht auch keinen Unterschied, ob der Baum irgendwo vor sich hin fault oder ob er verheizt wird. In beiden Fällen wird das eingelagerte Kohlendioxid wieder freigesetzt. Hierbei ist jedoch wichtig, dass nachhaltig angebautes Holz verwendet wird. Das bedeutet, dass für jeden gefällten Baum wieder ein neuer gepflanzt wird. Auf diese Weise entsteht ein Gleichgewicht.



Umwelt(schutz)

Das Heizen mit Holz kann auch umweltschädigend sein, wenn bestimmte Bedingungen nicht adäquat berücksichtigt werden. In erster Linie braucht man dafür einen guten Kamin oder Ofen, der dafür sorgt, dass die Verbrennungstemperatur so hoch wie möglich ist. Dann brennt ein Holzofen nämlich am saubersten. Zweitens ist es wichtig, dass gutes und trockenes Holz zum Heizen verwendet wird. Es spielt eigentlich keine Rolle, von welchem Baum das Holz kommt, solange es nicht verunreinigt (beispielsweise mit Farbresten) ist und solange es schön trocken ist. Nasses Holz sorgt für eine zu niedrige Verbrennungstemperatur und für unnötig viel Rauch.

Which stove to choose? Für welchen Kamin entscheide ich mich?

A size to fit all

It is important that you purchase a fire or stove that is in proportion to the size of your living space. A fire or stove that's too small won't provide sufficient warmth, and a model that's too large will do the opposite. Putting less wood in it isn't really an option as the fire won't burn adequately, resulting in lower efficiencies and higher emissions. Be aware therefore that you purchase a fire or stove that provides you with good output and low emissions. In this respect the DG Fires fires and stoves provide the very best.



Situation before / Situation vorher

Insert fires, built-in fires and stoves

An **insert fire** can be placed in an existing open fireplace. An open fireplace provides little warmth and as a result uses a lot of wood, which is why many people place an insert fire instead. A **built-in fire** can be placed in a new situation. The fire is first positioned and connected, after which the casing is placed around it. A **stove** that is free standing doesn't need to be built-in. All DG Fires fires and stoves provide high efficiency. The numerous sizes and capacities make choosing the right model easy for you.



Situation after / Situation nachher

Das richtige Format

Es ist wichtig, dass Sie sich für einen Kamin oder Ofen entscheiden, der zur Größe Ihres Wohnraums passt. Ein zu kleiner Kamin oder Ofen wird nicht genügend Wärme erzeugen, ein zu großes Modell gibt zu viel Wärme ab. Weniger Holz einzulegen, ist eigentlich keine anzurathende Lösung, da der Kamin dann nicht mehr gut genug brennen kann und dies mit einem niedrigeren Wirkungsgrad und einem höheren Ausstoß einhergeht. Achten Sie des Weiteren darauf, dass Sie einen Kamin oder Ofen mit einem guten Wirkungsgrad und einem niedrigen Ausstoß anschaffen. Die DG Fires Kamine und Öfen gehören auch in dieser Hinsicht zur absoluten Spitze.

Kaminkassetten, Einbaukamine und Öfen

Eine Kaminkassette kann man in einen vorhandenen offenen Kamin platzieren. Ein echter offener Kamin generiert sehr wenig Wärme und verbraucht dafür sehr viel Holz. Daher ersetzen viele Menschen ihren vorhandenen offenen Kamin durch eine Kaminkassette. Ein Einbaukamin wird in eine neue Situation eingebaut. Zuerst wird der Kamin aufgestellt und angeschlossen, und danach werden die Umbauten darum herum vorgenommen. Ein Ofen dahingegen steht frei im Raum und braucht nicht eingebaut zu werden. Alle Kamine und Öfen von DG Fires weisen einen hohen Wirkungsgrad auf. Es gibt viele verschiedene Maße und Leistungen, so dass Sie immer das richtige Modell finden können.



Vidar Medium convection stove /
Vidar Medium Konvektionsofen



Instyle 550 insert convection
fire / Instyle 550 Kaminkas-
sette mit Konvektion



Wood stove techniques

A DG Fires wood appliance isn't merely a receptacle in which to burn wood. Rather, it's a well thought out piece of equipment that ensures the wood is burned as efficiently and cleanly as possible. So how do we achieve that?

Firstly, the models have a closed burning base (i.e. no grate), which catches the ash. The flat base covered in ash provides excellent insulation. You only remove the ash once it threatens to overspill the ash sill. Secondly, the combustion chamber in all our models is optimally insulated with vermiculite and the flue gases are fed off via an ingenious labyrinth.

Operation

All the DG Fires models are easy to use with a single control handle that regulates combustion air. Once you have stoked sufficiently, close off the combustion air flow and the model supplies sufficient air by itself to optimally complete the combustion process. This excellent air supply means the models light very easily too.

The DG Fires models meet the most stringent quality requirements and belong in the combustion technique elite. The benefits for you: high efficiency, low emissions and glowing flames encased in a superb modern design. Some DG Fires fires and stoves are Defra approved for the UK smokeless controlled area's.

Holzofen-Technik

Ein DG Fires-Holzofen ist nicht einfach eine Kiste, in der man Holz verbrennen kann. Nein, es handelt sich dabei um ein gut durchdachtes Gerät, das dafür sorgt, dass das Holz so effizient und so sauber wie möglich verbrannt wird. Wie genau bewerkstelligen wir das?

Erstens haben die Geräte einen geschlossenen Heizboden (somit kein Gitter), auf dem die Asche liegen bleiben kann. Der ebene Boden mit etwas darauf liegender Asche sorgt für eine sehr gute Isolation. Sie entfernen die Asche erst, wenn sie über die Ascheschwelle zu treten droht. Zweitens ist der Feuerraum bei allen Geräten optimal mit Vermiculite isoliert und werden alle Rauchgase mittels eines ausgeklügelten Labyrinths abgeleitet.

DG Fires "Master of Convection"

Nearly all DG Fires stoves and fires are so-called "convection stoves", i.e., aside from radiant heat they also provide heat circulation in a living space, resulting in optimum heat distribution. As such all DG Fires insert and built-in fires come equipped with a 2nd heating mantle, the so called 'convection mantle'. Nearly all the free-standing stoves come equipped with double heating mantle parts. These heat up the cold air very quickly, that then spreads throughout the living space far more evenly.

Bedienung

Alle DG Fires-Geräte sind mit nur einem Hebel zur Regulierung der Verbrennungsluft sehr einfach zu bedienen. Nach dem Anheizen des Geräts schließen Sie die Verbrennungsluftzufuhr, und dann sorgt das Gerät selbst für genügend Luft, um den Verbrennungsprozess optimal verlaufen zu lassen. Dank dieser ausgeklügelten Luftzufuhr sind die Geräte auch sehr einfach zu entfachen.

Die DG Fires-Modelle erfüllen die strengsten Qualitätsanforderungen und gehören zur absoluten Spitzenklasse im Bereich Verbrennungstechnik. Ihre Vorteile: hoher Wirkungsgrad, niedriger Ausstoß und ein glutvolles Flammenspiel, eingebettet in ein wunderschönes modernes Design.

DG Fires "Master of Convection"

Beinahe alle DG Fires-Kamine und -Öfen sind so genannte „Konvektionsöfen“. Das bedeutet, dass sie neben der Strahlungswärme auch für eine Wärmezirkulation im Wohnraum sorgen, wodurch sich die Wärme viel besser im gesamten Zimmer verteilt. Aus diesem Grunde sind alle Kaminkassetten und Einbaukamine mit einer zweiten Ummantelung, der so genannten ‚Konvektions-ummantelung‘ versehen worden. Die freistehenden Öfen sind beinahe alle mit doppelten Ummantelungselementen ausgerüstet worden. Die kalte Luft erwärmt sich hierdurch sehr schnell und verteilt sich gleichmäßiger im Wohnraum.



Custom made solutions and operating procedure *Kaminkassetten nach Maß und Vorgehensweise*



Your choice (rectangular flue)
Ihr Wunsch
(rechteckiges Abzugsrohr)



Custom made solution
Maßarbeit



Exclusive fire
Exklusiver Kamin

Custom made solutions

The DG Fires products options are extensive. Yet it may be that nothing fits. You are looking for an insert fire in an existing fireplace or open fire but none of the standard models are suitable in terms of dimension. The opening is too high, deep or indeed too shallow. There is a solution! We can make a custom made insert fire for you at a small additional charge. Sometimes all that's needed is a small modification to the front frame.

Operating procedure

Your DG Fires dealer will take all the necessary measurements and will complete the special custom made form. We will then draw the fire for the dealer as per the requested dimensions. Once this has been verified we commence production of your custom made fire. Delivery time is on average is 4-6 weeks. The custom-made fires are available in front, corner, triple and tunnel models. Please see pages 29-32 and 40-42.

Custom-made insert fires

Instyle Front (except for 700V), Corner, Triple, Tunnel

- Max. 10% deviation

Nach Maß anfertigte Kamine

Das DG Fires-Lieferprogramm ist sehr breit, und doch ist es möglich, dass nichts direkt passt. Sind Sie auf der Suche nach eine Kaminkassette, die in einen vorhandenen Kamin oder offenen Kamin eingebaut werden soll, doch keines der Standardgeräte passt in seiner Größe in die vorgegebene Situation? Die Öffnung ist zu hoch, sehr tief oder gerade nicht tief genug usw. Aber auch dann haben wir eine Lösung für Sie. Gegen einen relativ geringen Mehrpreis fertigen wir Ihnen eine Kaminkassette nämlich genau nach Maß an. Manchmal genügt es beispielsweise schon, nur den Frontrahmen zu ändern.

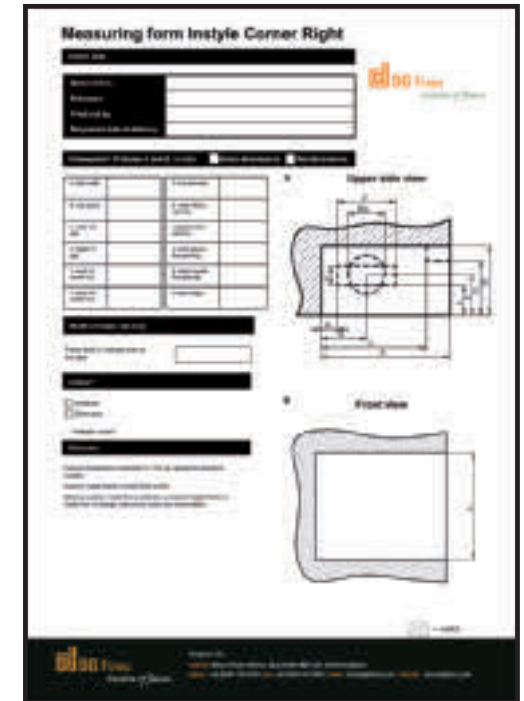
Vorgehensweise

Der DG Fires-Händler misst alles aus und füllt das spezielle Formular für eine Maßanfertigung für uns aus. Danach erstellen wir für ihn eine Zeichnung des Kamins mit den spezifizierten Maßen. Nach der Überprüfung geht der speziell für Sie entworfene Kamin in Produktion. Die Lieferzeit beträgt meist ungefähr vier bis sechs Wochen. Sonderkonstruktionen sind sowohl bei Front-, Eck-, dreiseitigen als auch Tunnel-Modellen möglich. Es handelt sich dabei um Kamine, die Sie in dieser Broschüre auf dem Seiten 29-32 und 40-42 finden.

Custom-made frames

Instyle/Prostyle Front, Tunnel

- Massive frames (Classic Line)
- Width 12-100 mm



Kaminkassetten nach Maß

Instyle Front (außer 700V), Corner, Triple, Tunnel

- max. 10 % Abweichung

Rahmen nach Maß:

Instyle/Prostyle Front, Tunnel

- massive Rahmen (Classic Line)
- Breite 12-100 mm

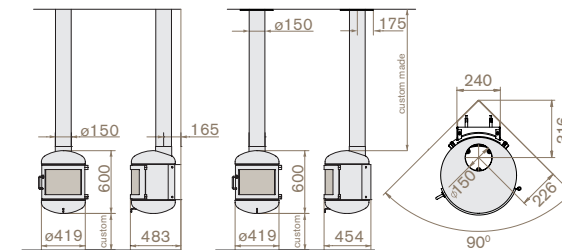


Britta

The round shape, curved glass pane and various hanging options give the Britta an unique appearance. The high output yields a pleasant degree of warmth.

Das runde Design, das gebogene Glasfenster und die verschiedenen Aufhängemöglichkeiten geben dem Modell Britta ein einzigartiges und eigenwilliges Äußeres. Der hohe Wirkungsgrad sorgt für angenehme Wärme.

- Versions: wall or corner assembly or suspended (fixed or rotating) / Ausführungen: Wandmontage, Eckmontage oder frei hängend (fest oder drehbar)
- Upper chimney connection / Schornsteinanschluss oben
- Accessory: hanging construction/ceiling plate (see pg. 49) / Zubehör: Hängekonstruktion / Deckenplatte (siehe Seite 49)
- Design / design: DG Fires



Britta

wall assembly/
Wandmontage

suspended/
frei hängend

corner assembly/
Eckmontage

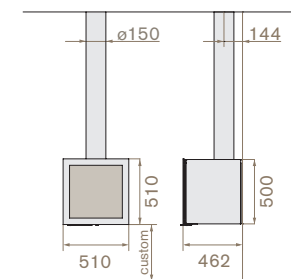
Output / Leistung: 4-8 kW
Efficiency / Wirkungsgrad: 75%

Bora Wall

The Bora Wall is attached to the wall. An accessory to the Bora Wall is a special log storage compartment created in a matching design that offers ample storage possibilities.

Das Modell Bora Wall wird an der Wand befestigt. Hierfür ist als Zubehör ein spezielles Holzreservoir in einem zum Kamin passenden Design und mit umfangreichen Lagermöglichkeiten lieferbar.

- Upper chimney connection / *Schornsteinanschluss oben*
- Connecting flue (100 cm fixed and 100 cm telescopic) and rosette included / *Anschlussrohr (100 cm fest und 100 cm teleskopisch) und Rosette werden mitgeliefert*
- With outdoor air connection / *Mit Außenluftanschluss*
- Accessory: log storage compartment (see pg. 49) / *Zubehör: Holzreservoir (siehe Seite 49)*
- Design / *design: DG Fires*



Bora Wall

Output / *Leistung:* 4-8 kW
Efficiency / *Wirkungsgrad:* 84%

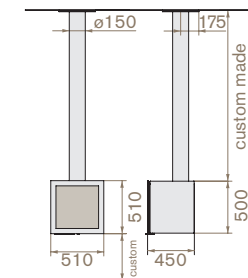


Bora Fixed

The Bora Fixed isn't attached to the wall or floor, rather it hangs from the ceiling. This creates space. The fire can be rotated for optimum views.

An der Decke, ohne Verbindung zu Wand und Boden, wird das Modell Bora Fixed befestigt. Durch das Aufhängen sparen Sie in Ihrem Wohnzimmer Platz. Der Kamin kann gedreht werden, so dass Sie die Flammen optimal sehen können.

- Upper chimney connection / *Schornsteinanschluss oben*
- Connecting flue (100 cm fixed and 100 cm telescopic) and rosette included / *Anschlussrohr (100 cm fest und 100 cm teleskopisch) und Rosette mitgeliefert*
- With outdoor air connection / *Mit Außenluftanschluss*
- Accessory: hanging construction / ceiling plate (see pg. 49) / *Zubehör: Hängekonstruktion / Deckenplatte (siehe Seite 49)*
- Design / *design*: DG Fires



Bora Fixed

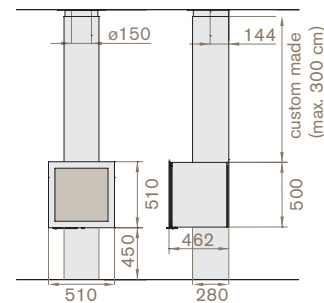
Output / *Leistung*: 4-8 kW
 Efficiency / *Wirkungsgrad*: 84%

Bora Console

With the Bora Console the flue is concealed behind a canopy in the same style. A base part is also added to create fluid contours. The fire is assembled against the wall.

Bei dem Modell Bora Console verbirgt sich das Abzugsrohr hinter einer im selben Stil ausgeführten Verkleidung. Außerdem wurde eine Bodenplatte hinzugefügt, so dass eine harmonische Linienführung entsteht. Der Kamin selbst wird an der Wand montiert.

- Upper chimney connection / *Schornsteinanschluss oben*
- Connecting flue (100 cm fixed and 100 cm telescopic) included / *Anschlussrohr (100 cm fest und 100 cm teleskopisch) mitgeliefert*
- With outdoor air connection / *Mit Außenluftanschluss*
- Canopy and bracket in the colour of the stove / *Verkleidung und Konsole in der Farbe des Kamins*
- Design/design: DG Fires



Bora Console

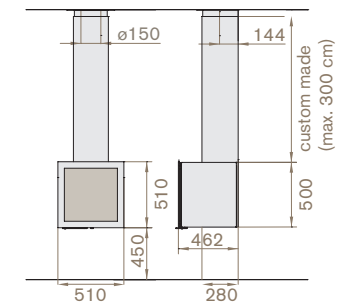
Output / *Leistung*: 4-8 kW
Efficiency / *Wirkungsgrad*: 84%

Bora Cover

The Bora Cover also comes equipped with an aesthetic canopy. The lowest part is left free for a more spacious effect. The model is attached to the wall.

Auch das Modell Bora Cover ist mit einer schönen Verkleidung ausgestattet. Eine räumlichere Wirkung wird durch das bewusste Weglassen des untersten Verkleidungselements erzielt. Das Gerät selbst wird an der Wand befestigt.

- Upper chimney connection / *Schornsteinanschluss oben*
- Connecting flue (100 cm fixed and 100 cm telescopic) included / *Anschlussrohr (100 cm fest und 100 cm teleskopisch) mitgeliefert*
- With outdoor air connection / *Mit Außenluftanschluss*
- Canopy and bracket in the colour of the stove / *Verkleidung und Konsole in der Farbe des Kamins*
- Design/design: DG Fires



Bora Cover

Output / *Leistung*: 4-8 kW
Efficiency / *Wirkungsgrad*: 84%

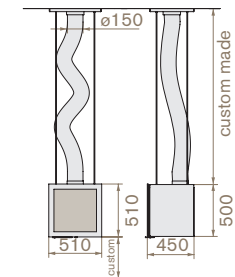


Bora Flex

If you're looking for the ultimate design then the Bora Flex is for you. The length of the aesthetic, flexible flue depends on the height of your living space.

Wenn Sie auf der Suche nach dem allerneuesten Design sind, dann empfehlen wir Ihnen das Modell Bora Flex. Die Länge dieses schönen flexiblen Abzugsrohrs wird auf die Höhe des Wohnraums abgestimmt.

- Versions: suspended or suspended-rotating / Ausführungen: frei hängend oder frei hängend-drehbar
- Upper chimney connection / Schornsteinanschluss oben
- Flexible flue (max. 197cm) and telescopic ceiling connecting flue (50 cm) included / Flexibles Rohr (max. 197 cm) und teleskopisches Decken-Anschlussrohr (50 cm) mitgeliefert
- With outdoor air connection / Mit Außenluftanschluss
- Accessory: hanging construction/ceiling plate (see pg. 49) / Zubehör: Hängekonstruktion / Deckenplatte (siehe Seite 49)
- Design / design: Kees Marcelis



Bora Flex

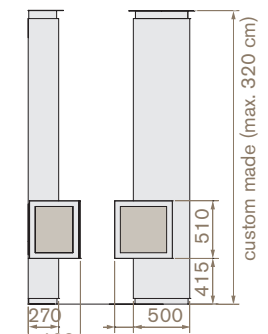
Output / Leistung: 4-8 kW
Efficiency / Wirkungsgrad: 84%

Tornado Straight

The Tornado Straight comes equipped with a side glass pane that provides extra views of the log fire. The mantel can be included upon request in every RAL colour to match your interior perfectly.

Das Modell Tornado Straight ist mit einem Seitenfenster ausgestattet, das einen noch besseren Blick auf die Flammen ermöglicht. Die Ummantelung kann auf Wunsch in jeder möglichen RAL-Farbe geliefert werden, so dass sie sich perfekt Ihrer Einrichtung anpasst.

- Versions: left (side glass left, see photo) or right (side glass right) / Ausführungen: links (Seitenfenster links, siehe Foto) oder rechts (Seitenfenster rechts)
- Upper chimney connection / Schornsteinanschluss oben
- Connecting flue (100 cm fixed and 100 cm telescopic) included / Anschlussrohr (100 cm fest und 100 cm teleskopisch) mitgeliefert
- Design / design: Kees Marcelis



Tornado Straight

Output / Leistung: 4-8 kW
Efficiency / Wirkungsgrad: 84%

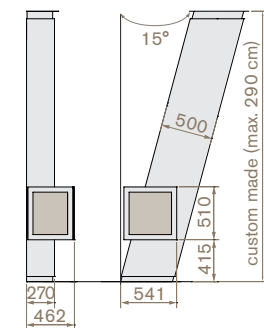


Tornado Oblique

The side glass pane of the Tornado Oblique provides extra views of the fire. The slanting hood is very decorative, and can be delivered in a range of colours, and allows for increased positioning choice.

Das Seitenfenster des Modells Tornado Oblique vermittelt einen noch besseren Blick auf das Flammenspiel. Die schräge Verkleidung ist sehr dekorativ, kann in verschiedenen Farben geliefert werden und verschafft Ihnen noch mehr Möglichkeiten bei der Wahl des für Sie besten Standorts für den Kamin.

- Versions: left (side glass left) or right (side glass right, see photo) / Ausführungen: links (Seitenfenster links) oder rechts (Seitenfenster rechts, siehe Foto)
- Upper chimney connection / Schornsteinanschluss oben
- Connecting flue (100 cm fixed and 100 cm telescopic) and 2 bends (adjustable) included / Anschlussrohr (100 cm fest und 100 cm teleskopisch) und 2x Knie (verstellbar) mitgeliefert
- Design / design: Kees Marcelis



Tornado Oblique

Output / Leistung: 4-8 kW
 Efficiency / Wirkungsgrad: 84%

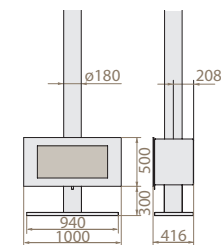


Noa

The Noa is available in the colour black. The model can be installed easily, free-standing on a pedestal. The door latch is on the side, giving the front a fully functional finish.

Das Modell Noa ist erhältlich in Schwarz. Das Gerät kann einfach auf einem Standfuß platziert werden. Das Türschloss befindet sich an der Seite, so dass die strenge Linienführung der Vorderseite nicht unterbrochen wird.

- Upper chimney connection / *Schornsteinanschluss oben*
- Connecting flue (100 cm fixed and 100 cm telescopic) and rosette included / *Anschlussrohr (100 cm fest und 100 cm teleskopisch) und Rosette mitgeliefert*
- Design / *design: Kees Marcelis*



Noa

Output / *Leistung*: 6-9 kW
 Efficiency / *Wirkungsgrad*: 84%

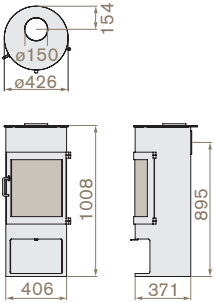


Babe

This wood stove's large curved glass pane provides optimum views of the fire.

Das große gebogene Glasfenster dieses Holzofens sorgt für eine optimale Aussicht auf die Flammen.

- Upper or rear chimney connection / Schornsteinanschluss oben oder hinten



Babe

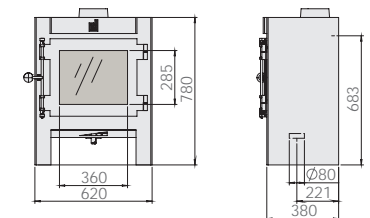
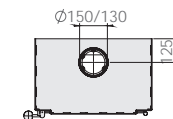
Output / Leistung: 3-6 kW
Efficiency / Wirkungsgrad: 76%

Jannik Large

The Jannik Large wood stove is perfect for placement over an existing hearth. The practical door handle allows for easy access to the stove interior. The air slide helps you to regulate the air supply, and as a result, the heat output.

Der Holzkamin Jannik Large ist bestens für die Aufstellung unter einem bestehenden Sims geeignet. Der praktische Türgriff erlaubt einen einfachen Zugang zum Kamininneren. Mit dem Luftstellhebel regeln Sie einfach die Luftzufuhr und damit auch die Wärmeabgabe.

- Upper and rear chimney connection / Schornsteinanschluss oben und hinten
- With outdoor air connection (= closed combustion) / Mit Außenluftanschluss (= geschlossene Verbrennung)
- Accessory: door handle 'Slim' / Zubehör: Türgriff 'Slim'



Jannik Large

Output / Leistung: 4-8 kW
Efficiency / Wirkungsgrad: 87%

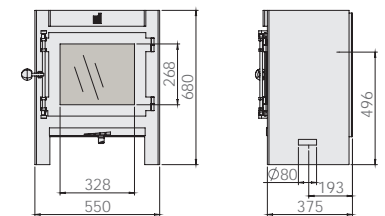
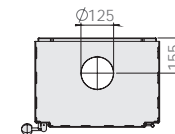


Jannik Medium Low

The Jannik Medium Low is a small version of the existing Jannik wood burner. Features include the large glass surface and an open view of the fire. The air-slider allows the fire to be regulated accurately. The rated output is 4.9 kW.

Der Kaminofen Jannik Medium Low ist die kleinere Ausführung des bestehenden Kaminofens Jannik. Charakteristisch für den Ofen ist die große Glasfläche mit einer entsprechenden Einsicht auf das Flammenbild. Mit dem Luftschieber kann das Feuer sehr genau reguliert werden.

- Upper or rear chimney connection / Schornsteinanschluss oben oder hinten
- With outdoor air connection / Mit Außenluftanschluss
- Accessory: door handle 'Slim' / Zubehör: Türgriff 'Slim'



Jannik Medium Low

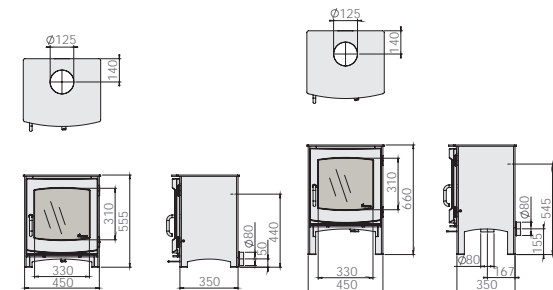
Output / Leistung: 4.9-6 kW
 Efficiency / Wirkungsgrad: 82%

Ivar Low/High

There are 2 versions to choose from with the Ivar. These wood burners are ideal for both new-build and installation in existing locations, e.g. under a chimney. The Ivar has a cast iron door that can be easily opened using the removable handle. The rated output is 4.9 kW.

Beim Ivar haben Sie die Wahl zwischen 2 Varianten. Ob als neugeplante Anlage oder als Austauschgerät für bestehende Anlagen, für beide Varianten eignet sich der Kaminofen Ivar optimal. Der Kaminofen ist mit einer geradlinigen gusseisernen Tür ausgestattet, die mit einem abnehmbaren Handgriff problemlos geöffnet werden kann.

- Upper and rear chimney connection / Schornsteinanschluß oben und hinten
- Accessories: outdoor air connection, multifuel kit for burning multifuel/coals (only for UK) / Zubehör: Außenluftanschluß



Ivar Low

Ivar High

Output / Leistung: 4.9-6 kW
Efficiency / Wirkungsgrad: 82%



Ivar High

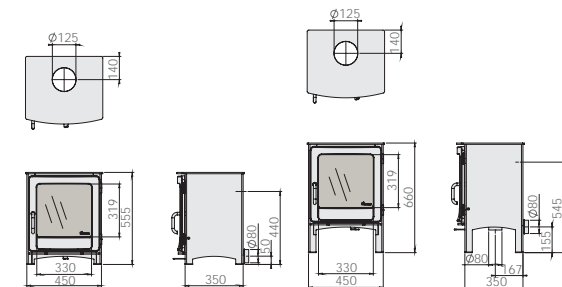


Keld Low/High

The wood burner Keld is equipped with a cast iron door with beautiful curves. The low version, Keld Low, is perfect for installation under an existing chimney. The air-slider allows the fire to be regulated effectively. The rated output is 4.9 kW.

Der Kaminofen Keld ist mit einer gusseisernen Tür versehen, mit schöne Kurven. Die kleinere Ausführung, Keld Low, ist ebenfalls optimal für bestehende Anlagen als Austauschgerät geeignet. Mit dem Luftschieber kann das Feuer optimal reguliert werden.

- Upper and rear chimney connection / Schornsteinanschluß oben und hinten
- Accessories: outdoor air connection, multi-fuel kit for burning multifuel/coals (only for UK) / Zubehör: Außenluftanschluss



Keld Low

Keld High

Output / Leistung: 4.9-6 kW
 Efficiency / Wirkungsgrad: 82%

Keld Low

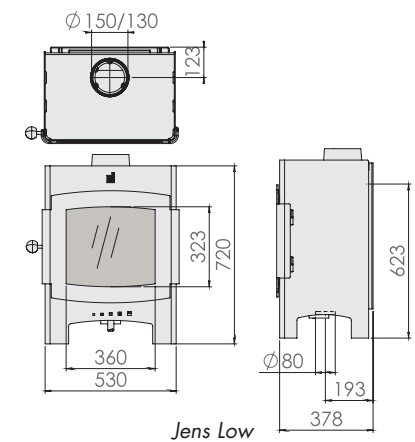


Jens Low

The Jens Low is a small freestanding stove with a curved design. This stove is especially designed for placement in existing situations, for example under a hearth. The Jens Low can be connected to both \varnothing 130 mm and \varnothing 150 mm flues.

Der Jens Low ist ein kleiner freistehender Kamin mit runder Form. Der Jens Low wurde eigens für die Aufstellung in einer bestehenden Situation, beispielsweise unter einem Schornstein, entwickelt. Der Jens L kann an die Durchmesser 130 mm und 150 mm angeschlossen werden.

- Upper and rear chimney connection / Schornsteinanschluss oben und hinten
- With outdoor air connection / Mit Außenluftanschluss



Output / Leistung: 4-8 kW
 Efficiency / Wirkungsgrad: 87%

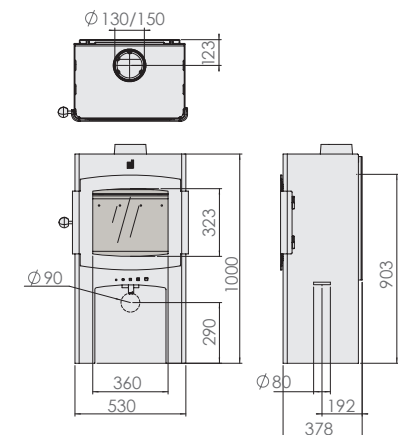


Jens High

The Jens High is a contemporary freestanding stove with a playful hint of times gone by. The curved design provides the stove with a stylish look and feel. A handy log space is located under the stove. The Jens High can be connected to both \varnothing 130 mm and \varnothing 150 mm flues and can be equipped with an outdoor air supply.

Der Jens High ist ein moderner freistehender Kamin mit einem verspielten Verweis auf früher. Die runden Formen verleihen dem Kamin eine stilvolle Ausstrahlung. An der Unterseite befindet sich ein praktisches Holzfach. Der Jens High kann an die Durchmesser 130 mm und 150 mm angeschlossen werden und mit Außenluftanschluss ausgestattet werden.

- Upper and rear chimney connection / Schornsteinanschluss oben und hinten
- With outdoor air connection / Mit Außenluftanschluss



Jens High

Output / Leistung: 4-8 kW
 Efficiency / Wirkungsgrad: 87%

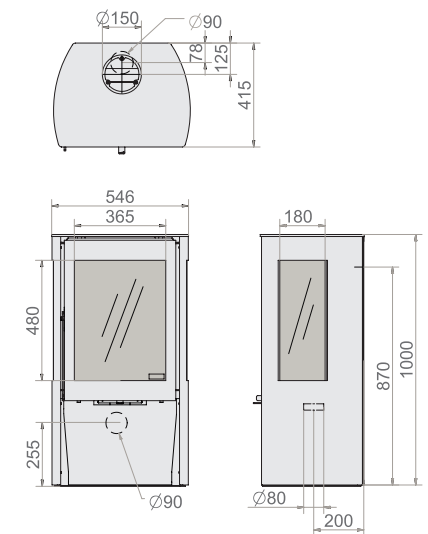


Kalle

The Kalle has glass on three sides, providing optimum views of the fire. There is ample space to store wood under the stove. The Kalle will be delivered in anthracite.

Das Modell Kalle weist an drei Seiten Glas auf, so dass der Blick auf das Flammenspiel nicht zu überbieten ist. Unter dem Kamin ist Platz, Holz zu stapeln. Der Kalle ist anthrazitfarben.

- Upper chimney connection (optional: rear) / Schornsteinanschluss oben (als Möglichkeit hinten)
- With outdoor air connection / Mit Außenluftanschluss



Kalle

Output / Leistung: 4.8 kW
 Efficiency / Wirkungsgrad: 85%

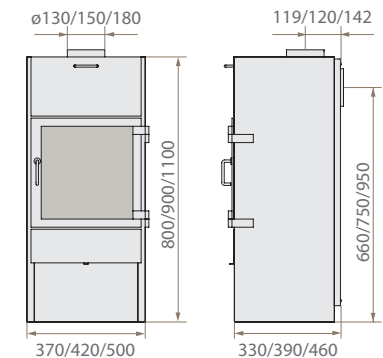


Lars 800 - 900 - 1100

The Lars comes in 3 sizes. The cover above the glass pane is detachable. Behind this you'll find a handy oven in which to prepare delicious dishes.

Bei dem Modell Lars stehen Ihnen 3 Größen zur Wahl. Die Klappe über dem Glasfenster ist abnehmbar. Dahinter befindet sich ein praktischer Backofen, in dem Sie leckere Gerichte zubereiten können.

- Upper and rear chimney connection / Schornsteinanschluss oben und hinten
- Lars 1100 optional central heating connection (see CH fires pgs 44 and 45) / Lars 1100 als Möglichkeit mit Zentralheizungsanschluss (siehe dazu Zentralheizungskamine, Seite 44 und 45)



Lars 800/900/1100

	<u>800</u>	<u>900</u>
Output / Leistung:	3-5 kW	4-7 kW
Efficiency / Wirkungsgrad:	83%	83%

	<u>1100</u>
Output / Leistung:	6-10 kW
Efficiency / Wirkungsgrad:	77%

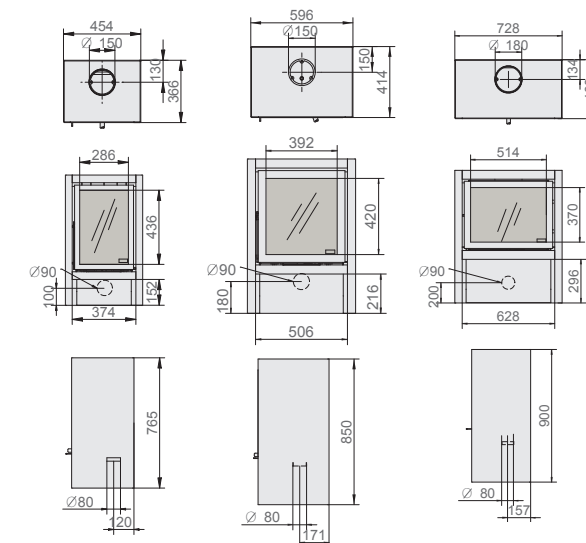


Vidar

The Vidar comes in three sizes. The largest fits logs up to 33 cm in length. The functional shape is entirely DG Fires. The operating handles are nigh on invisible, yet very accessible.

Das Modell Vidar gibt es in drei Größen. In der größten Version können Holzscheite bis zu einer Länge von 33 cm eingelegt werden. Die strenge Linienführung repräsentiert voll und ganz den Stil von DG Fires. Die Bedienungshebel sind beinahe unsichtbar angebracht worden – und trotzdem gut zugänglich.

- Upper chimney connection / *Schornsteinanschluss oben*
- With outdoor air connection / *Mit Außenluftanschluss*



Vidar Small/Medium/Large

	Small	Medium	Large
Output / Leistung:	2,5-6 kW	5-8 kW	5-8 kW
Efficiency / Wirkungsgrad:	82%	82%	82%

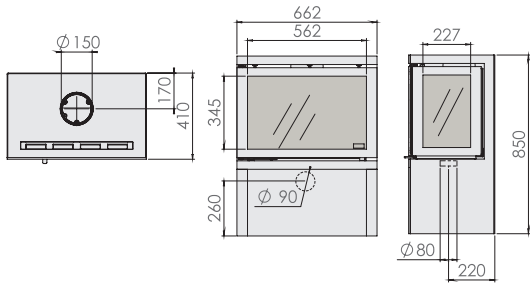


Vidar Triple

The Vidar Triple has glass on three sides which creates an optimum flame picture. To attain as high an efficiency rating as possible this model is equipped with heat reflective infra-red glass. There is log storage space under the stove. The model's functional design makes it a typical DG Fires stove.

Der Vidar Triple hat an drei Seiten Glas und bietet damit eine optimale Sicht aufs Feuer. Damit dieses dreiseitige Gerät einen möglichst hohen Wirkungsgrad hat, ist es mit wärme-reflektierendem Infrarotglas ausgestattet. Unter dem Brennraum ist Platz fürs Holz. Mit seiner schlichten Form ist es ein typischer DG Fires Kamin.

- Upper chimney connection / Schornsteinanschluss oben
- Large, stable door with two closure points / Große stabile Tür mit Zweipunktverschluss
- With outdoor air connection / Mit Außenluftanschluss



Vidar Triple

Output / Leistung: 6-9 kW
 Efficiency / Wirkungsgrad: 88%

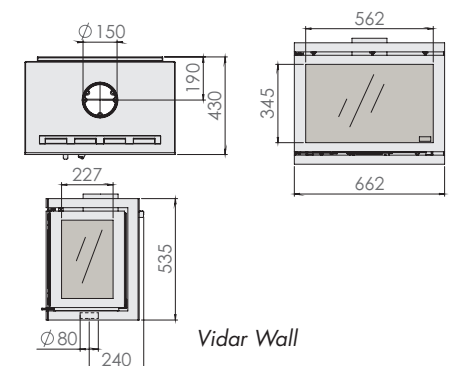


Vidar Wall

The Vidar Wall is fitted on the wall and offers the advantage of keeping the space under the fire free. The heat-reflecting infra-red glass windows ensure the output is optimal, so the windows stay much cleaner when the fire is lit. The Vidar Wall has a large door with two closure points which provides extra stability.

Die Vidar Wall wird an der Wand befestigt und hat den Vorteil, dass der Platz unter dem Kamin frei bleibt. Die wärmereflektierenden Infrarotglas sorgt für maximalen Wärmeertrag, also auch viel sauberere Scheiben während des Heizens. Der Vidar Wall ist mit einer großen Tür mit Zweipunktverschluss ausgestattet, das sorgt für zusätzliche Stabilität.

- Upper chimney connection / Schornsteinanschluss oben
- Large, stable door with two closure points / Große stabile Tür mit Zweipunktverschluss
- With outdoor air connection / Mit Außenluftanschluss



Output / Leistung: 6-9 kW
 Efficiency / Wirkungsgrad: 88%

Instyle insert and built-in fires
Kaminkassetten und Einbaukamine Instyle



Instyle 700^{EA}/Classic Line frame/
Instyle 700^{EA}/Rahmen Classic Line

Instyle 550^{EA}



Instyle 550^{EA}/built-in frame/
Instyle 550^{EA}/Einbaurahmen

Instyle 500^{EA}



Instyle 550^{EA}



Instyle 600^{EA}

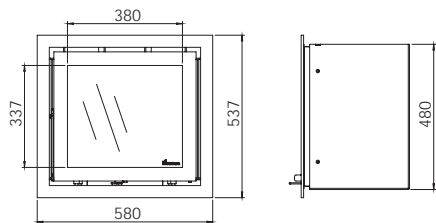
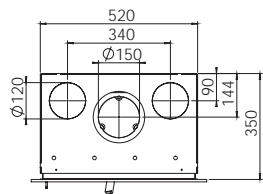


Instyle 650^{EA}

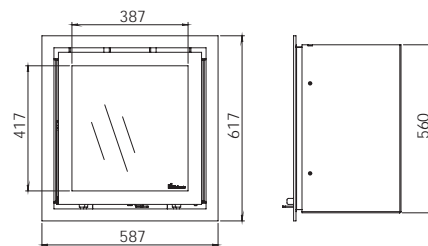
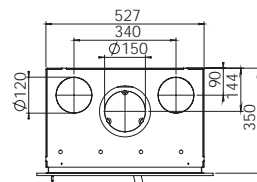


- Insert /built-in fire with standard ventilated glass / *Kaminkassette/Einbaukamin mit Standardglasfenster, mit Scheibenbelüftung*
- With external air connection rear or base Ø 80 mm (accessory) / *Mit Außenluftanschluss hinten oder unten Ø 80 mm (Zubehör)*
- Upper chimney connection / *Schornsteinanschluss oben*
- Upper convection connection / *Konvektionsanschluss oben*
- Frames / *Rahmen* Instyle 500^{EA}, 550^{EA}, 600^{EA}, 650^{EA}: available with detachable frames (see pg. 43) / *Lieferbar mit abnehmbaren Rahmen (siehe S. 43)*

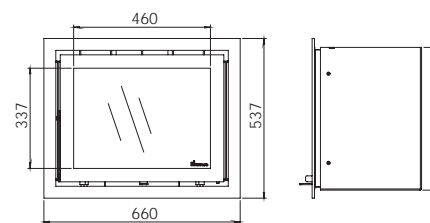
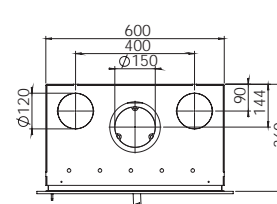
Instyle + Classic Line frame/Rahmen



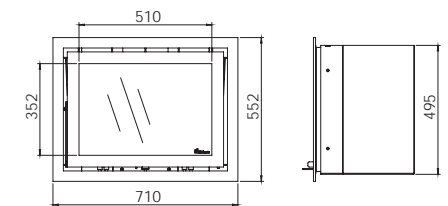
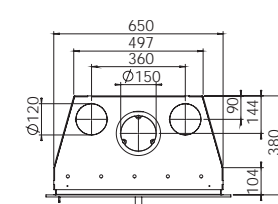
Instyle 500^{EA}
Output / Leistung: 3-7 kW
Efficiency / Wirkungsgrad: 82%



Instyle 550^{EA}
Output / Leistung: 3-7 kW
Efficiency / Wirkungsgrad: 81%



Instyle 600^{EA}
Output / Leistung: 3-7 kW
Efficiency / Wirkungsgrad: 80%



Instyle 650^{EA}
Output / Leistung: 5-9 kW
Efficiency / Wirkungsgrad: 81%

Instyle 700^{EA}



Instyle 700V



Instyle 750

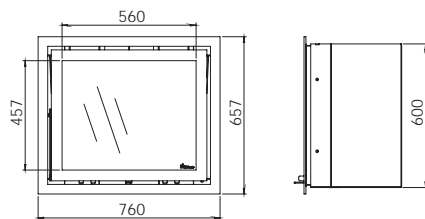
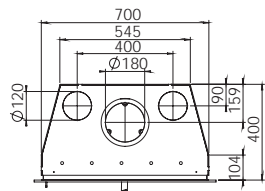


Instyle 1000

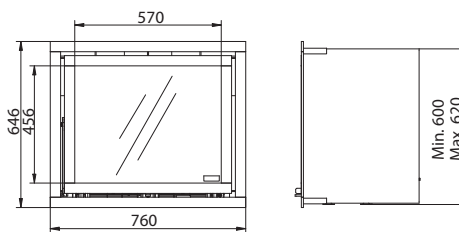
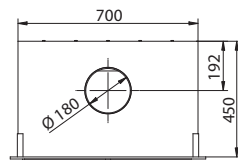


- Insert /built-in fire with standard ventilated glass / *Kaminkassette/Einbaukamin mit Standardglasfenster, mit Scheibenbelüftung*
- With external air connection rear or base \varnothing 80 mm, with Instyle 700^{EA} (accessory) / *Mit Außenluftanschluss hinten oder unten \varnothing 80 mm, bei Instyle 700^{EA} (Zubehör)*
- Upper chimney connection / *Schornsteinanschluss oben*
- Upper convection connection (except for 700V and 750) / *Konvektionsanschluss oben (außer 700V und 750)*
- Frames / *Rahmen* Instyle 700^{EA}: available with detachable frames (see pg. 43) / *Lieferbar mit abnehmbaren Rahmen (siehe S. 43)*
- Frames / *Rahmen* Instyle 700V, 750, 1000: available with detachable frames, 40 mm wide / *Lieferbar mit abnehmbaren Rahmen in 40 mm breit*

Instyle + standaard frame/Rahmen

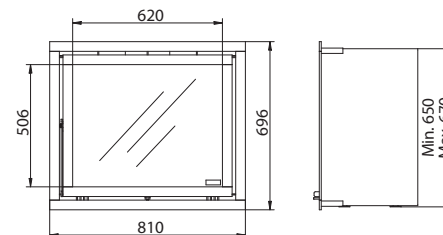
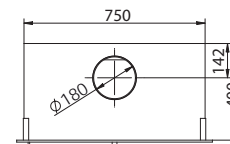


Instyle 700^{EA}
 Output / *Leistung*: 8-12 kW
 Efficiency / *Wirkungsgrad*: 82%

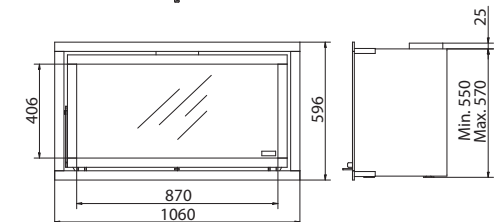
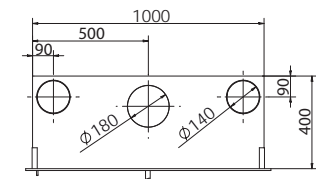


with ventilating fan / *mit Ventilator*

Instyle 700V
 Output / *Leistung*: 6-9 kW
 Efficiency / *Wirkungsgrad*: 89%



Instyle 750
 Output / *Leistung*: 7-10 kW
 Efficiency / *Wirkungsgrad*: 84%



Instyle 1000
 Output / *Leistung*: 8-11 kW
 Efficiency / *Wirkungsgrad*: 84%

Prostyle insert and built-in fires
Kaminkassetten und Einbaukamine Prostyle



Prostyle 500^{EA}/Modern Line frame/
Prostyle 500^{EA}/RahmenModern Line

Prostyle 700^{EA}



Prostyle 700^{EA}/Slim Line frame/
Prostyle 700^{EA}/Rahmen Slim Line

Prostyle 500^{EA}



Prostyle 550^{EA}



Prostyle 600^{EA}

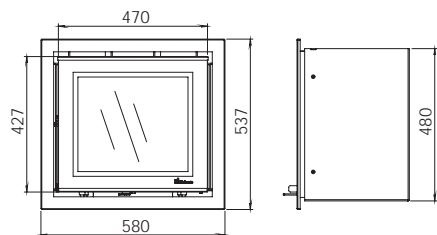
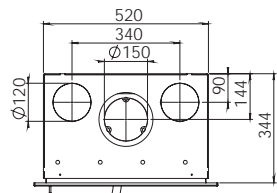


Prostyle 650^{EA}



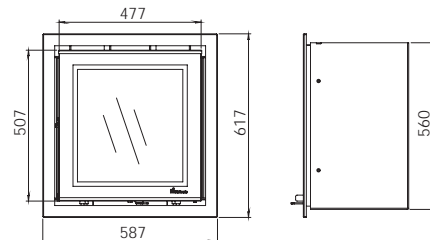
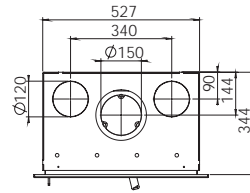
- Insert / built-in fire with screened ventilated glass / *Kaminkassette/Einbaukamin mit Siebdruckscheibe, mit Scheibenbelüftung*
- With external air connection rear or base \varnothing 80 mm (accessory) / *Mit Außenluftanschluss hinten oder unten \varnothing 80 mm (Zubehör)*
- Upper chimney connection / *Schornsteinanschluss oben*
- Upper convection connection / *Konvektionsanschluss oben*
- Frames / *Rahmen* Prostyle 500^{EA}, 550^{EA}, 600^{EA}, 650^{EA}: available with detachable frames (see pg. 43) / *Lieferbar mit abnehmbaren Rahmen (siehe S. 43)*

Prostyle + Modern Line frame/Rahmen



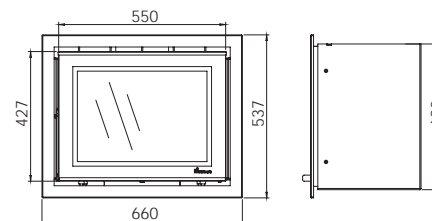
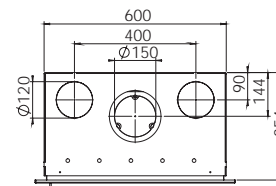
Prostyle 500^{EA}

Output / Leistung: 3-7 kW
Efficiency / Wirkungsgrad: 82%



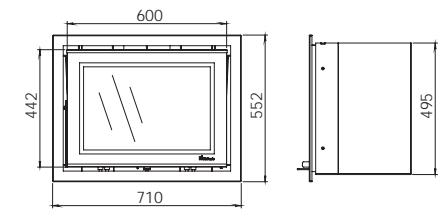
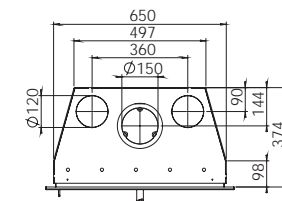
Prostyle 550^{EA}

Output / Leistung: 3-7 kW
Efficiency / Wirkungsgrad: 81%



Prostyle 600^{EA}

Output / Leistung: 3-7 kW
Efficiency / Wirkungsgrad: 80%



Prostyle 650^{EA}

Output / Leistung: 5-9 kW
Efficiency / Wirkungsgrad: 81%

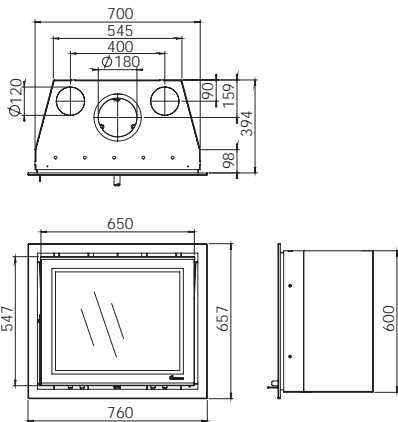
Prostyle 700^{EA}

Prostyle 700V

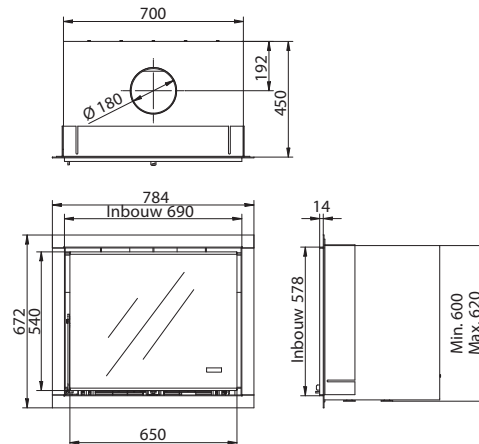


- Insert / built-in fire with screened ventilated glass / *Kaminkassette/Einbaukamin mit Siebdruckscheibe, mit Scheibenbelüftung*
- With external air connection, rear or base Ø 80 mm with the Prostyle 700^{EA} (accessory) / *Mit Außenluftanschluss, hinten oder unten Ø 80 mm bei Prostyle 700^{EA} (Zubehör)*
- Upper chimney connection / *Schornsteinanschluss oben*
- Upper convection connection (except for the 700V) / *Konvektionsanschluss oben (außer 700V)*
- Frames / *Rahmen Prostyle 700^{EA}: available with detachable frames (see pg. 43) / Lieferbar mit abnehmbaren Rahmen (siehe S. 43)*
- Frame / *Rahmen Prostyle 700V: built-in frame included / Einbaurahmen mitgeliefert*

— Prostyle + Modern Line frame/rahmen — | — Prostyle + standaard frame/Rahmen — |



Prostyle 700^{EA}
 Output / *Leistung*: 8-12 kW
 Efficiency / *Wirkungsgrad*: 82%



with ventilating fan / *mit Ventilator*

Prostyle 700V
 Output / *Leistung*: 6-9 kW
 Efficiency / *Wirkungsgrad*: 89%



Prostyle 500^{EA}



Prostyle 500^{EA} / Panoramic frame /
Prostyle 500^{EA} / Rahmen Panoramic

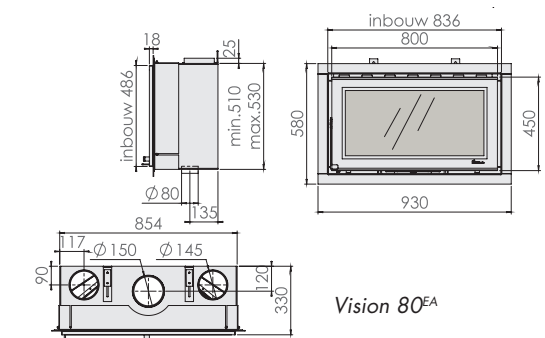


Vision 80^{EA}

The Vision 80 is characterised by its broad design and the panoramic view this gives of the fire. Moreover it is a compact, built-in fireplace with a build in depth of just 33 cm. The door comprises a screened glass panel.

Den Vision 80 zeichnet die breite Form mit einer panoramischen Feuersicht aus. Dennoch ist er ein kompakter Einbaukamin mit einer Einbautiefe von lediglich 33 cm. Das Glasfenster ist mit einer siebdruckbeschichteten Scheibe versehen.

- Built-in fire with built-in frame / *Einbaukamin mit eingebautem Rahmen*
- Upper chimney and convection connection / *Schornsteinanschluss und Konvektionsanschluss oben*
- With external air connection / *Mit Außenluftanschluss*
- User-friendly door mechanism / *Gebrauchsfreundlicher Türverschluss*
- Can be recessed / *Zurückliegend einzubauen*
- Accessories: liner kit, ventilation elements Lux Basic and Lux Lignum / *Zubehör: Linerkit, Ventilations Elemente Lux Basic und Lux Lignum*



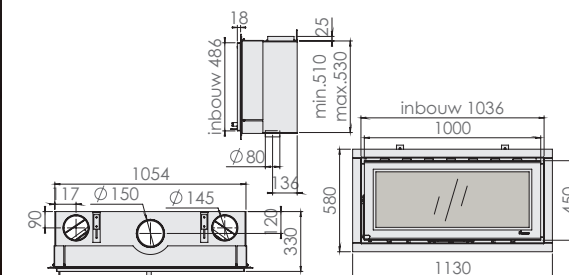
Output / *Leistung*: 6-9 kW
 Efficiency / *Wirkungsgrad*: 85%

Vision 100^{EA}

Its exceptional output capacity makes the Vision 100 perfect for larger living rooms. The wide shape of the fireplace and the screened glass panel provides a beautiful, panoramic view of the fire. It is also a compact, built-in fire with a build in depth of just 33 cm.

Durch die beträchtliche Leistung eignet sich der Vision 100 besonders für etwas größere Wohnräume. Die breite Form des Kamins und die siebdruckbeschichtete Scheibe sorgen für eine ansprechende panoramische Feuersicht. Er ist ein kompakter Einbaukamin mit einer Einbautiefe von lediglich 33 cm.

- Built-in fire with built-in frame / Einbaukamin mit eingebautem Rahmen
- Upper chimney and convection connection / Schornsteinanschluss und Konvektionsanschluss oben
- With external air connection / Mit Außenluftanschluss
- User-friendly door mechanism / Gebrauchsfreundlicher Türverschluss
- Can be recessed / Zurückliegend einzubauen
- Accessories: liner kit, ventilation elements Lux Basic and Lux Lignum / Zubehör: Linerkit, Ventilationselemente Lux Basic und Lux Lignum



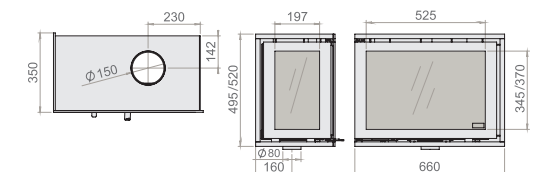
Output / Leistung: 7-10 kW
Efficiency / Wirkungsgrad: 85%

Instyle Corner Low^{EA}/High^{EA}

The Corner fires come equipped with a side glass pane that can be positioned on the left or right, upon request. The Corner Low^{EA} is only 49.5 cm high, making it very suitable for built-in fires in an existing open fire. The steel edging is minimalist by design, making the glass surface extra large.

Die Corner-Modelle sind mit einer seitigen Glascheibe – auf Wunsch links oder rechts – ausgestattet. Das Modell Corner Low^{EA} ist nur 49,5 cm hoch und daher sehr zum Einbau in einen vorhandenen offenen Kamin geeignet. Die Stahleisen sind extra dünn gehalten worden, wodurch die Glasoberflächen besonders groß sind.

- Insert fire with fixed frame (width 20 mm / Kaminkassette mit festem Rahmen (Breite 20 mm))
- Upper chimney connection / Schornsteinanschluss oben
- Very stable door with two closure points / Sehr stabile Tür mit Zweipunktverschluss
- Custom made: ask for the possibilities / Maßanfertigung: Fragen Sie nach Möglichkeiten
- Accessories: with external air connection, liner kit / Zubehör: mit Außenluftanschluss, Linerkit



Instyle Corner Low^{EA}/High^{EA}

	Low ^{EA}	High ^{EA}
Output / Leistung:	6.9 kW	6.9 kW
Efficiency / Wirkungsgrad:	83%	75%

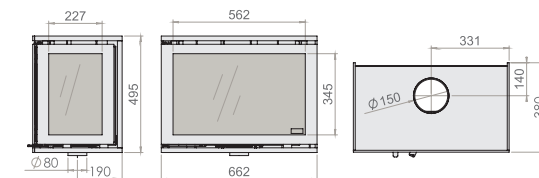


Instyle Triple Low^{EA}

The Triple fire has glass on three sides. To provide optimum output the Triple Low^{EA} comes equipped with heat reflective infra-red side panes, resulting in extremely clean glass panes when burning. The Triple Low^{EA} is only 49.5 cm high making it very suitable for built-in fires in an existing open fire.

Der Triple-Kamin weist an drei Seiten Glas auf. Zur Erzielung eines möglichst hohen Wirkungsgrads verfügt der Triple Low^{EA} über wärmereflektierende Infrarot-Seitenscheiben und damit auch über viel sauberere Scheiben beim Heizen. Der Triple Low^{EA} ist nur 49,5 cm hoch und daher für den Einbau in einen vorhandenen offenen Kamin sehr geeignet.

- Insert fire with fixed frame (width 20mm) / Kaminkassette mit festem Rahmen (Breite 20 mm)
- Upper chimney connection / Schornsteinanschluss oben
- Large stable door with two closure points / Große stabile Tür mit Zweipunktverschluss
- Custom made: ask for the possibilities / Maßanfertigung: Fragen Sie nach Möglichkeiten
- Accessories: with external air connection, liner kit / Zubehör: mit Außenluftanschluss, Linerkit



Instyle Triple Low^{EA}

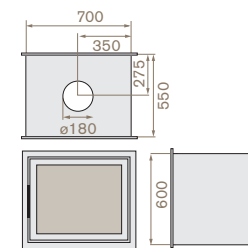
Output / Leistung: 6.9 kW
 Efficiency / Wirkungsgrad: 88%

Instyle Tunnel

The see-through Instyle Tunnel has glass doors on two sides. This means the stove can be positioned between two spaces, making the fire visible from both sides.

Das Modell Instyle Tunnel zeigt einen Kamin, durch den man hindurchschauen kann, denn er hat auf der Vorder- und Rückseite Glas. Dies bietet die Möglichkeit, den Kamin zwischen zwei Räumen aufzustellen und auf diese Weise die Flammen von überall aus sehen zu können.

- Insert fire with a fixed and a removable frame (width 40 mm) / Kaminkassette mit festem und demontierbarem Rahmen (Breite 40 mm)
- Upper chimney connection / Schornsteinanschluss oben
- Custom made fire and frame solutions possible (12-100 mm) / Maßanfertigung für Kamin und Rahmen (12 - 100 mm) möglich
- Accessories: conversion kit (fresh outdoor air supply), liner kit / Zubehör: Conversion kit (Zufuhr von Frischluft von außen), Linerkit



Instyle tunnel

Output / Leistung: 9-12 kW
Efficiency / Wirkungsgrad: 83%

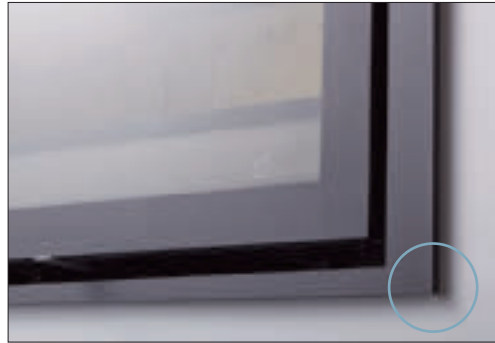
Frames for Instyle and Prostyle (EA front fires) Rahmen für Instyle und Prostyle (EA Frontkamine)

Frames for models 500^{EA},
550^{EA}, 600^{EA}, 650^{EA}, 700^{EA}
Rahmen für Modelle 500^{EA},
550^{EA}, 600^{EA}, 650^{EA}, 700^{EA}

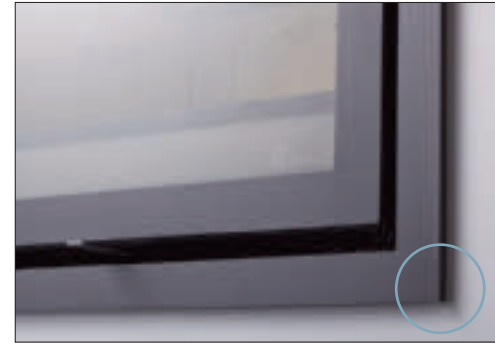
The DG Fires insert and built-in fires are ideal for existing set-ups. All models are available with a wide range of frames. Installing without a frame is also possible of course, as custom-made frame solutions.

Die DG Fires Einsatz- und Einbaukamine sind ideale Austauschmodelle. Alle Modelle sind mit zahlreichen Rahmenvarianten erhältlich. Auch ein rahmenloser Einbau ist möglich. Ebenso wie die Anfertigung von Rahmen nach Kundenwunsch als Sonderkonstruktion.

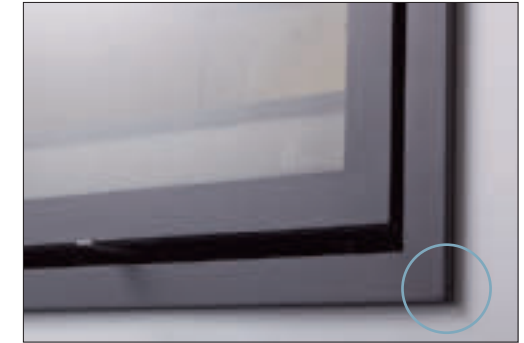
The Prostyle 500^{EA} and 600^{EA} can be supplied with a panoramic frame.
Die Prostyle 500^{EA} und 600^{EA} können mit Panoramic-Rahmen geliefert werden.



Frame Classic Line 3S, 40 mm (massive, base section of frame 20 mm) / Rahmen Classic Line 3S, 40 mm (massiv, Unterseite Rahmen 20 mm)



Frame Classic Line 4S, 40 mm (massive) / Rahmen Classic Line 4S, 40 mm (massiv)



Frame Modern Line, 40 mm (sloped sides) / Rahmen Modern Line, 40 mm (umgebogen Seiten)



Frame Panoramic (see page 37) / Rahmen Panoramic siehe Seite 37)



Frame Slim Line, 20 mm (sloped sides) / Rahmen Slim Line, 20 mm (umgebogen Seiten)



Without frame (built-in frame) / Rahmenlos (Einbaurahmen)

Type of frame		Frame dimensions / Rahmenabmessungen										Typ Rahmen	
		Instyle					Prostyle						
		500 ^{EA}	550 ^{EA}	600 ^{EA}	650 ^{EA}	700 ^{EA}	500 ^{EA}	550 ^{EA}	600 ^{EA}	650 ^{EA}	700 ^{EA}		
Classic Line 4S	WxH	580 x 537	587 x 617	660 x 537	710 x 552	760 x 657	580 x 537	587 x 617	660 x 537	710 x 552	760 x 657	BxH	Classic Line 4S
Classic Line 3S	WxH	580 x 517	-	660 x 517	710 x 532	-	580 x 517	-	660 x 517	710 x 532	-	BxH	Classic Line 3S
Modern Line	WxH	580 x 537	587 x 617	660 x 537	710 x 600	760 x 657	580 x 537	587 x 617	660 x 537	710 x 600	760 x 657	BxH	Modern Line
Slim Line	WxH	540 x 497	547 x 577	620 x 497	670 x 512	720 x 617	540 x 497	547 x 577	620 x 497	670 x 512	720 x 617	BxH	Slim Line
Built-in	WxH	600 x 557	607 x 637	680 x 557	730 x 572	780 x 677	600 x 557	607 x 637	680 x 557	730 x 572	780 x 677	BxH	Einbau
Panoramic	WxH	-	-	-	-	-	1000 x 557	-	1000 x 557	-	-	BxH	Panoramic

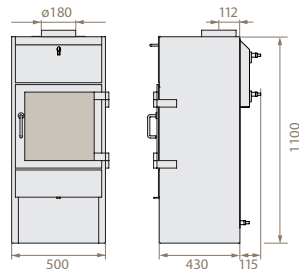
Lars 1100CV

Central Heating fires *Zentralheizungskamine*

Aside from heating your living space these models emit some of their heat via a heat exchanger to the water that feeds your CH system or solar boiler. As such the fire helps in heating the entire house or in providing hot water.

Abgesehen davon, dass Sie Ihren Wohnraum warm halten, geben die Geräte einen Teil ihrer Wärme mittels eines Wärmetauschers an das Wasser ab, das in Ihr Zentralheizungssystem oder in Ihren Solarboiler fließt. Hierdurch hilft der Kamin dabei, das gesamte Haus zu heizen oder aber für warmes Leitungswasser zu sorgen.

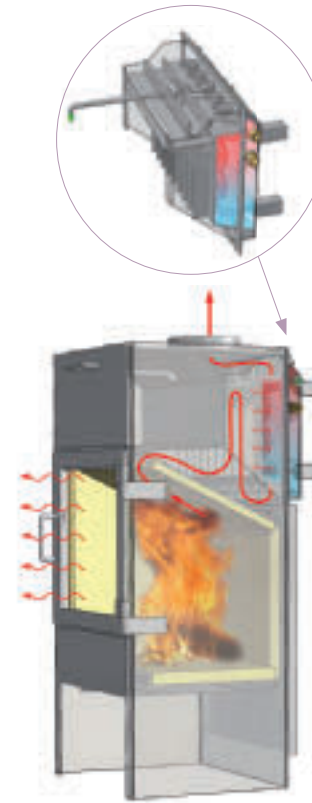
- Upper chimney connection / *Schornsteinanschluss oben*
- Connection to an existing or new CH system / *Anschluss an ein vorhandenes oder neues Zentralheizungssystem*
- Equipped with an oven / *Mit einem Backofen ausgestattet*



Lars 1100CV

Output direct / *Leistung direkt*
Output water pressure / *Leistung wasserseitig*
Efficiency / *Wirkungsgrad:*

1100CV
6.0
4.0
85%



Central Heating fires

DG Fires also manufactures so called CH fires; an environmentally friendly alternative way to heat your home.

The hot flue gases emitted by these stoves are used to heat water for your central heating system, or to provide domestic hot water. This provides you with higher stove and heater outputs, which in turn yields considerable savings on your heating bills.

How you benefit

- Environment-friendly heating
- Cost savings on your heating bills
- Low maintenance

Green Design

Green Design stands for sustainable, environmentally friendly and energy conscious burning fireplaces and stoves connected onto a central heating system. The range consists of high quality central heating fireplaces that can be divided into:

- freestanding wood stoves
- wood burning fireplaces with elevating door
- central heating gas fireplaces

For more information visit
www.greendesign.eu

Zentralheizungskamine

DG Fires liefert auch so genannte Zentralheizungskamine. Dies stellt eine umweltfreundliche Alternative zum Heizen Ihres Hauses dar.

Bei diesen Kaminen werden die heißen Rauchgase zum Aufheizen des Wassers für Ihre zentrale Heizanlage oder für Brauchwarmwasser genutzt. Auf diese Weise erhöhen Sie den Wirkungsgrad Ihres Heizkamins oder Kaminofens, wodurch Sie Ihre Energiekosten ganz schön senken können.

Ihre Vorteile:

- Umweltfreundliche Heizung
- Heizkosteneinsparung
- Wartungsfreundlich

Green Design

Green Design sind nachhaltige, umweltfreundliche und energiebewusste Kamine und Öfen, die in einem Zentralheizungssystem angeschlossen sind. Das Sortiment besteht aus Zentralheizungskamine von hoher Qualität, die unterteilt werden können:

- freistehende Holzöfen
- Holzkamine mit hochschiebbarer Tür
- Zentralheizungskamine auf Gas

Für weitere Informationen besuchen Sie www.greendesign.eu.



Store H₂O

The Store CH stove is one of the first of its kind. Thanks to the latest innovations and a water chamber, this stove offers great value for money. It's also perfect in combination with solar panels. The Store's double glazed door results in extra efficient burning.

Der Store Zentralheizofen ist ein Ofen der neuesten Generation. Dank der neuesten Technik und eines Wärmemantels holt dieser Ofen das Beste aus der Energie heraus. Auch ideal in Kombination mit Sonnenkollektoren. Der Store besitzt eine Tür mit Doppelverglasung für extra effizientes Heizen.

- Upper chimney connection / Schornsteinanschluss oben
- Connection to a new CH system / Anschluss an ein neues Zentralheizungssystem
- Closed combustion / geschlossene Verbrennung



	Store H ₂ O
Output direct / Leistung direkt	4.0 kW
Output water pressure / Leistung wasserseitig	6.4 kW
Efficiency / Wirkungsgrad:	85%

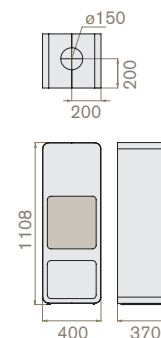
Garden stoves and barbecue *Gartenkamine und Barbecue*



Fox

The Fox outdoor fire is spacious and functional in design, and has a log compartment. The model can be equipped with extra accessories such as a flue.

Das Modell Fox ist ein großzügiger Gartenkamin in strenger Linienführung mit einem Holzreservoir. Das Gerät kann mit weiterem Zubehör, zum Beispiel einem langen Abzugsrohr, versehen werden.



Material: 3 mm galvanised, anthracite / **Material:** 3 mm dicker, beschichteter Stahl, anthrazitfarben

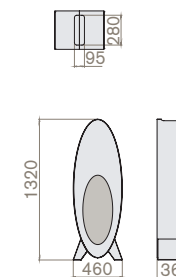
Accessories: fire guard, companion set, floor plate, glove, ash scraper, 1000x Ø 150 mm pipe / **Zubehör:** Funkenfänger, Kaminbesteck, Bodenplatte, Handschuh, Ascheschaufel, Rohr 1000 mm x Ø 150 mm

Oval



The distinct shape of the Oval is very striking. Measuring 1.3 meters in height it is a substantial model, offering ample stoking space.

Was am Modell Oval direkt auffällt, ist sein eigenwilliges Design. Mit einer Höhe von 1,3 Metern ist dies ein stattliches Gerät mit einem großzügig bemessenen Heizraum.



Material: 3 mm galvanised, anthracite / **Material:** 3 mm dicker, beschichteter Stahl, anthrazitfarben

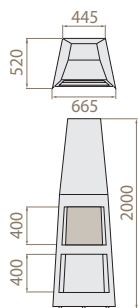
Accessories: companion set, floor plate, glove, ash scraper / **Zubehör:** Kaminbesteck, Bodenplatte, Handschuh, Ascheschaufel

Peak



The largest outdoor fire in our range comes equipped with a double back panel and a log storage area. In addition to which the Peak is on wheels, making it easy to move around.

Der größte Gartenkamin in unserem Programm verfügt über eine doppelte Rückwand und ein Reservoir für das Holz. Außerdem hat das Modell Peak Rollen, wodurch es einfach woanders platziert werden kann.



Material: 4 mm galvanised, anthracite / Material: 4 mm dicker, beschichteter Stahl, anthrazitfarben

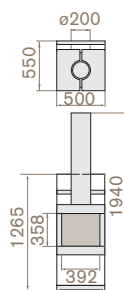
Accessories: protecting cover, fire guard, companion set, floor plate, glove, ash scraper / Zubehör: Schutzhülle, Funkenfänger, Kaminbesteck, Bodenplatte, Handschuh, Ascheschaufel

Max



The Max is a robust garden stove with flue and a generous storage box. The stove has a handle and 2 wheels at the backside and can therefore easily be moved.

Das Modell Max ist ein robuster Gartenkamin mit Abgasrohr und ein großzügiges Holzreservoir. Der Kamin hat auf der Rückseite ein Griff und 2 Rollen und kann daher leicht verschoben werden.



Material: 4 mm galvanised, anthracite / Material: 4 mm dicker, beschichteter Stahl, anthrazitfarben

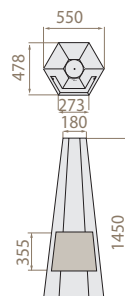
Accessories: protecting cover, fire guard, companion set, floor plate, glove, ash scraper / Zubehör: Schutzhülle, Funkenfänger, Kaminbesteck, Bodenplatte, Handschuh, Ascheschaufel

Top



The Top is hexagonal in design. An extra flue can be placed on top of the fire upon request. The large opening provides great views of the fire.

Das Modell Top hat ein sechseckiges Design. Oben auf dem Kamin kann auf Wunsch noch ein zusätzliches Abzugsrohr angebracht werden. Durch die große Öffnung bietet der Kamin einen guten Ausblick auf die Flammen.



Material: 2 mm galvanised, anthracite / Material: 2 mm dicker, beschichteter Stahl, anthrazitfarben

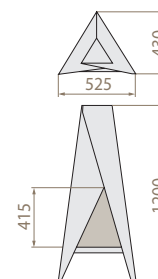
Accessories: protecting cover, fire guard, companion set, floor plate, glove, ash scraper, 1000x Ø 180 mm pipe / Zubehör: Schutzhülle, Funkenfänger, Bodenplatte, Handschuh, Ascheschaufel, Rohr 1000 x Ø 180 mm

Vulcan



A fantastic spot can be found in every small garden for this compact garden stove. Made from weathering steel this model has a pleasing appearance and comes in a great terracotta colour.

In jedem Garten gibt es bestimmt einen geeigneten Platz für diesen kleinen Außenkamin. Das verwendete Material, CORTEN-Stahl, sorgt für eine natürliche Ausstrahlung und erhält mit der Zeit eine wunderschöne Terracotta-Farbe.



Material: 2 mm weathering steel, terracotta / Material: 2 mm dicker CORTEN-Stahl, terracottafarben

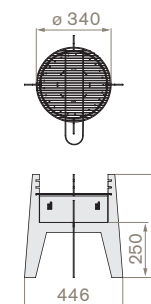
Accessories: companion set, floor plate, glove, ash scraper / Zubehör: Kaminbesteck, Bodenplatte, Handschuh, Ascheschaufel

Norsk



The Norsk 'Fire & Grill' is an attractive and practical barbecue that can also be used as a garden fire. Now you can enjoy the warmth of a lovely log fire in a smaller garden or patio.

Der Norsk "Fire & Grill" ist ein solider Gartengrill, der auch als Feuerschale verwendet werden kann. Dadurch können Sie auch in einem kleineren Garten oder auf der Terrasse das wunderschöne Holzfeuer genießen.



Material: galvanised steel, black / Material: beschichteter Stahl, schwarz

Accessories: companion set, floor plate, glove, ash scraper / Zubehör: Kaminbesteck, Bodenplatte, Handschuh, Ascheschaufel

Connection options Anschlussmöglichkeiten

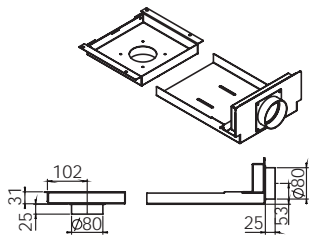
External air kit

External airkit

Kit that provides a fresh outdoor air supply / *Zubehör für die Zufuhr von Frischluft von außen*

Very suitable for well insulated homes / *Gut geeignet für Niedrigenergie- und Passivhäuser.*

- Optional with / *Optional mit:* 500^{EA} - 550^{EA} - 600^{EA} - 650^{EA} - 700^{EA}
- For rear and base connection / *Für den Anschluß von hinten oder unten*
- Dimensions / *Abmessungen:* Ø 80 mm



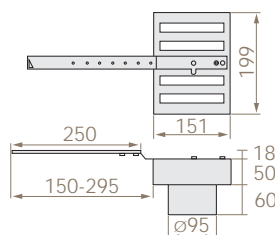
Conversion kit

Conversion kit

Kit that provides a fresh outdoor air supply / *Zubehör für die Zufuhr von Frischluft von außen*

Very suitable for well insulated homes / *Gut geeignet für Niedrigenergie- und Passivhäuser*

- Optional with / *Optional mit:* 750 - 1000
- For base connection / *Für den Anschluss von unten*
- Dimensions / *Abmessungen:* Ø 100 mm

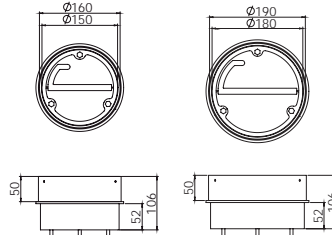


Linerkit Pro

Linerkit Pro

Connection set for flexible or fixed flue gas vent / *Verbindungsstück für einen flexiblen oder festen Rauchgasabzug*

- Optional with / *Optional mit:* 500^{EA} - 550^{EA} - 600^{EA} - 650^{EA} - 700^{EA}
- Connection runs via the interior of the fire / *Von der Kamininnenseite aus anzuschließen*
- Reducer with 3 screw holes / *Reduzierstück mit 3 Bohr-löchern*
- Dimensions / *Abmessungen:* Ø 150 mm, Ø 180 mm

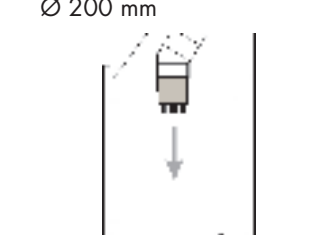


Linerkit

Linerkit

Connection set for flexible flue gas vent / *Anschlussset für flexiblen Rauchgasabzug*

- Optional with / *Optional mit:* 700V - 750 - 1000 - Corner - Triple - Tunnel - Vision
- Stainless steel vent with 3 flexible strips / *Edelstahl-Reduzierstück mit 3 biegbare Streifen*
- Clamp with closing clip and lock / *Klemmstreifen mit Verschlussclip und Sicherung*
- Dimensions / *Abmessungen:* Ø 150 mm, Ø 180 mm, Ø 200 mm

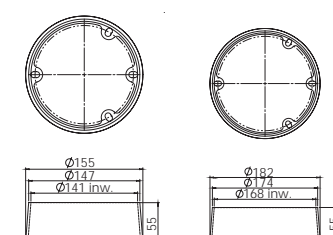


Conical ring

Konischer Ring

Connective ring for fixed pipe / *Ring für Anschluss mit festem Rohr*

- Optional with / *Optional mit:* 500^{EA} - 550^{EA} - 600^{EA} - 650^{EA} - 700^{EA}
- Suitable for a range of pipe diameters / *Geeignet für unterschiedliche Rohrdurchmesser*
- Dimensions / *Abmessungen:* Ø 150 mm, Ø 180 mm

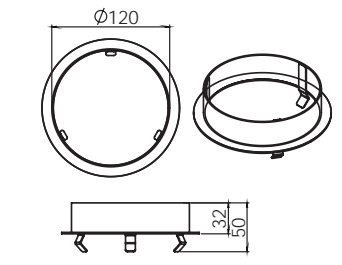


Convection kit

Konvektionssatz

Connective rings (2) for assembly on convection holes / *Anschlussringe (2 St.) für die Montage an Konvektionslöchern*

- Optional with / *Optional mit:* 500^{EA} - 550^{EA} - 600^{EA} - 650^{EA} - 700^{EA}
- For increased heat output / *Für höhere Heizleistungen*
- Dimensions / *Abmessungen:* Ø 125 mm



Square log storage boxes
Holzreservoirs, viereckig
On wheels, incl. a cushioned
seat cover / *Mobil, einschl.*
eines bequemen Sitzdeckels

- Small model, anthracite
or silver (wxdxh) / *Modell*
small, Anthrazit- oder
Silberfarben (lxbxh):
360x360x340 mm
- Medium model, anthracite
(wxdxh) / *Modell medium,*
Anthrazitfarben (lxbxh):
420x420x350 mm

'U' Carrier
Holzträger ,U'
Compact model equipped
with a carrying handle /
Kompaktes Modell, mit einem
Tragebügel versehen
Anthracite/ *Anthrazitfarben*

- U' Model (wxdxh):
/ *Modell ,U' (lxbxh):*
400x350x400 mm

Floor plates
Bodenplatten
For complete assembly and extra
floor protection Steel / *Für*
eine komplette Aufstellung und
für den zusätzlichen Schutz
des Bodens
Steel, anthracite or glass /
Stahl, anthrazitfarben oder Glas

- Rectangular (wxd) /
Rechteck (lxb): 350x700
mm / 600x800 mm (also in
black / *auch in schwarz*) /
800x1000 mm
- Rectangular (wxd) with
rounded front: / *Rechteck*
(lxb) mit runder Vorderseite:
800x700 mm
- Square (wxd): / *Viereckig*
(lxb): 1000x1000 mm
- Round (Ø): / *Rund (Ø):*
1000 mm • *Custom*
made / Maßanfertigung

Log storage
Holzreservoir
For the Bora Wall, with spacious
log storage options / *Für*
Bora Wall, mit viel Platz für
Holz
Anthracite / *Anthrazitfarben*

- Sizes (wxdxh): / *Größe*
(lxbxh): 1660x352x1660
mm
- See page 10 / *Siehe Seite*
10

Multifuel kit
(only for UK)
Kit for burning multifuel/coins

- For: Ivar Low/High, Keld
Low/High

Ceiling plate
Deckenplatte
To hang the stove from the ceiling
using a wooden frame
construction / *Hängekon-*
struktion zur Befestigung des
Ofens an der Decke mit einer
Balkenkonstruktion aus Holz

- For / *Für:* Bora Fixed, Bora
Flex, Britta



Page Seite	Fires Kamine	Output kW Leistung kW	Efficiency Wirkungsgrad	Flue (mm) upper/rear Rauchkanal (mm) oben/hinten		Outdoor air supply connection (optional) Außenluft-Anschluss (Möglichkeit)	Max. log length (cm) Höchstlänge der Holzscheite (cm)	Colours: anthracite/silver optional Farben: Anthrazitfarben/ als Möglichkeit silberfarben		Weight (kg) Gewicht (kg)
Design fires / Design-Kamine										
9	Britta	4-8	75%	150	-	-	33	black/schwarz	+	82
10	Bora Wall	4-8	84%	150	-	+	33	black/schwarz	+	80
11	Bora Fixed	4-8	84%	150	-	+	33	black/schwarz	+	100
12	Bora Console	4-8	84%	150	-	+	33	black/schwarz	+	130
12	Bora Cover	4-8	84%	150	-	+	33	black/schwarz	+	120
13	Bora Flex	4-8	84%	150	-	+	33	black/schwarz	+	88
14	Tornado Straight	4-8	84%	150	-	-	33	black/schwarz	+ ¹⁾	145
15	Tornado Oblique	4-8	84%	150	-	-	33	black/schwarz	+ ¹⁾	140
16	Noa	6-9	84%	180	-	-	33	black/schwarz	-	158
Wood stoves / Kaminöfen										
17	Babe	3-6	76%	150	150	-	33	+	-	83
18	Jannik Large	4-8	87%	130&150	130&150	+	33	black/schwarz	-	115
19	Jannik Medium Low	4.9-6	82%	125/130	125/130	+	33	black/schwarz	-	95
20	Ivar Low	4.9-6	82%	125/130	125/130	+	33	black/schwarz	-	95
20	Ivar High	4.9-6	82%	125/130	125/130	+	33	black/schwarz	-	95
21	Keld Low	4.9-6	82%	125/130	125/130	+	33	black/schwarz	-	98
21	Keld High	4.9-6	82%	125/130	125/130	+	33	black/schwarz	-	98
22	Jens Low	4-8	87%	130&150	130&150	+	33	black/schwarz	-	115
23	Jens High	4-8	87%	130&150	130&150	+	33	black/schwarz	-	129
24	Kalle	4-8	85%	150	150	+	50	+	-	105
25	Lars 800	3-5	83%	130	130	-	25	black/schwarz	-	79
25	Lars 900	4-7	83%	150	150	-	33	black/schwarz	-	90
25	Lars 1100	6-10	77%	180	180	-	50	black/schwarz	-	129
26	Vidar Small	2.5-6	82%	150	-	+	25	+	-	125
26	Vidar Medium	5-8	82%	150	-	+	33	+	-	144
26	Vidar Large	5-8	82%	180	-	+	33	+	-	162
27	Vidar Triple	6-9	88%	150	-	+	33	+	-	162
28	Vidar Wall	6-9	88%	150	-	+	33	+	-	125

¹⁾ Back cover available in every RAL colour/ Verkleidung in jeder RAL-Farbe lieferbar

Page Seite	Fires Kamine	Output kW Leistung kW	Efficiency Wirkungsgrad	Flue (mm) upper/rear Rauchkanal (mm) oben/hinten	Outdoor air supply connection (optional) Außenluft-Anschluss (Möglichkeit)	Max. log length (cm) Höchstlänge der Holzscheite (cm)	Colours: anthracite/silver optional Farben: Anthrazitfarben/ als Möglichkeit silberfarben	Weight (kg) Gewicht (kg)
Insert / built-in fires / Kaminkassetten und Einbaukamine								
Instyle fires (standard glass) / Instyle Kamine (Standard glasfenster)								
31	Instyle 500 ^{EA}	3-7	82%	150 -	+	33	+ -	80
31	Instyle 550 ^{EA}	3-7	81%	150 -	+	33	+ -	94
31	Instyle 600 ^{EA}	3-7	80%	150 -	+	33	+ -	120
31	Instyle 650 ^{EA}	5-9	81%	150 -	+	33	+ -	108
32	Instyle 700 ^{EA}	8-12	82%	180 -	+	33	+ -	116
32	Instyle 700V	6-9	89%	180 -	+	50	+ -	131
32	Instyle 750	7-10	84%	180 -	+	50	+ -	132
32	Instyle 1000	8-11	84%	180 -	+	50	+ -	145
40	Instyle Corner Low ^{EA}	6-9	75%	150 -	+	33	+ -	93
40	Instyle Corner High ^{EA}	6-9	75%	150 -	+	33	+ -	93
41	Instyle Triple Low ^{EA}	6-9	88%	150 -	+	33	+ -	102
42	Instyle Tunnel	9-12	83%	180 -	+	50	+ -	140
Prostyle and Vision fires (screened glass) / Prostyle und Vision Kamine (Siebdruckscheibe)								
35	Prostyle 500 ^{EA}	3-7	82%	150 -	+	33	+ -	80
35	Prostyle 550 ^{EA}	3-7	81%	150 -	+	33	+ -	94
35	Prostyle 600 ^{EA}	3-7	80%	150 -	+	33	+ -	120
35	Prostyle 650 ^{EA}	5-9	81%	150 -	+	33	+ -	108
36	Prostyle 700 ^{EA}	8-12	82%	180 -	+	33	+ -	116
36	Prostyle 700V	6-9	89%	180 -	+	50	+ -	131
38	Vision 80 ^{EA}	6-9	85%	150 -	+	50	black/schwarz -	125
39	Vision 100 ^{EA}	7-10	85%	150 -	+	50	black/schwarz -	150
Central heating stoves and H2O / Zentralheizungskamine und H2O								
44	Lars 1100CV	10.0	85%	180 -	+	50	+ -	161
45	Store H2O	10.4	85%	180 -	+	50	+ -	263
Garden stoves and barbecue / Gartenkamine und barbecue								
46	Fox	-	-	150 -	+	33	+ -	47
46	Oval	-	-	+ -	+	50	+ -	51
47	Peak	-	-	+ -	+	50	+ -	108
47	Max	-	-	200 -	+	50	+ -	103
47	Top	-	-	180 -	+	50	+ -	36
47	Vulcan	-	-	+ -	+	33	terra -	40
47	Norsk 'Fire & Grill'	-	-	+ -	+	25	black/schwarz -	11

EA: External air connection / Außenluftanschluss



DG Fires is a tradename of DRU Verwarming B.V.

DG Fires ist eine Handelsmarke von DRU Verwarming B.V.

Edition june 2014 / Ausgabe Juni 2014

With thanks to / Mit Dank an: Cole and Sun-Aalsmeer, Gilsing Wonen-Zevenaar, Jos Ariës-Zevenaar, Woondock-Zevenaar, Besselink Licht-Duiven, Paramount Marble-Hull-UK, Raaf Sierkussens-Vught, Schram Meubelen-Almere.

All models by DG Fires are protected either by DRU Verwarming B.V., or one of its designers. All the imagery and text in this brochure is copyright protected and may only be used by third parties upon explicit written consent. The trade name DG Fires, the logo and the slogan 'Creation of flames' are the intellectual property of DRU Verwarming B.V. Our models are registered designs. Actual colours may deviate from those in the brochure. We reserve the right to make changes.

Alle Modelle von DG Fires sind von DRU Verwarming B.V. oder von einem der Designer des Unternehmens geschützte Modelle. Alle in dieser Broschüre verwendeten Fotos und Texte sind ebenfalls urheberrechtlich geschützt und dürfen von Dritten nur nach ausdrücklich erhaltener schriftlicher Zustimmung verwendet werden. Der Markenname DG Fires, das dazu gehörige Logo und der Slogan 'Creation of flames' sind das geistige Eigentum von DRU Verwarming B.V. Bei unseren Modellen handelt es sich um eingetragene Modelle. Die in der Broschüre wiedergegebenen Farben entsprechen möglicherweise nicht der Realität. Änderungen behalten wir uns vor.

DG Fires

Ratio 8, 6921 RW Duiven
Postbus 1021, 6920 BA Duiven
The Netherlands
Tel. +31 (0)26 319 5319
Fax +31 (0)26 319 5348
E-mail info@geurts.nl
www.geurts.nl



DG Fires

Kontichsesteenweg 60
2630 Aartselaar, Belgium
Tel. +32 (0)3 450 7000
Fax +32 (0)3 450 7009
E-mail info@dikgeurts.be
www.dikgeurts.be

Drugasar Ltd.

Deans Road, Swinton
Manchester M27 0JH, United Kingdom
Tel. +44 (0)161 793 8700
Fax +44 (0)161 727 8057
E-mail info@dgfires.co.uk
www.dgfires.co.uk

Your dealer / Ihr Händler

