

# SOZIAL WOHNHÄUSER

A  
WOHNHEIMSIEDLUNG  
11 - 48

TER STR 98  
1070/101  
ACHUM

**DIAMOND MODULE**  
UNIVERSAL UNIT SYSTEM



**DAS UNIVERSELL EINSETZBARE DIAMONDMODULE-SYSTEM ERÖFFNET EINE NEUE DIMENSION DES BAUENS**





## **innovative technologische Lösungen durch Modulare Systeme**

Unsere Produktionsverfahren hebt sich stark von der konventionellen Fertighausherstellung ab. Ist es möglich, ein Haus in einem Tag zu montieren und bezugsfertig herzustellen? Ja, wir können es! Wir sind genau in diesem Gebiet Spezialisten.

Wir konzentrieren uns stets auf die innovativsten Lösungen und die zukunftsträchtigsten Technologien. So entstehen äußerst energieeffiziente und nachhaltige Produkte. Unser Angebot umfasst Ein- und Mehrfamilienhäuser, Hotels, Schulen, Kindergärten, Altersresidenzen und Gesundheitseinrichtungen.

Alles unter einem Dach und aus einer Hand: Designerteam, Forschung und Entwicklung, Produktion und Fertigung. Das ermöglicht uns, den gesamten Prozess von der ersten Idee bis zur Fertigstellung des Produkts zu überwachen und Ihnen höchste Qualität zu liefern.

Wir liefern Ihnen schlüsselfertige Lösungen, perfekt bis ins kleinste Detail.



## modernste Technologien

**Die hohe Energieeffizienz** unserer Gebäude erlaubt uns die benötigte Menge an Energie für die Belüftung, die Heizung und die Kühlung der Räume stark zu reduzieren. Innovative technische Lösungen und modernste Baumaterialien helfen uns dieses Ziel zu erreichen.

**Die Klima-Regulierung und die Wärmerückgewinnung** sind notwendige Bestandteile einer modernen Bauweise. Herkömmliche Belüftungslösungen führen zu starken Wärmeverlusten durch die permanente Abfuhr von warmer Luft. Unsere Lösung: "Module"-Gebäude benutzen ein sogenanntes "Rekuperator" system. Dadurch erwärmen wir die kalte Luft von außen durch die bereits warme Luft von innen. So stellen wir einen optimalen Luftaustausch her und sparen dabei Energie.

**Alternative Energiequellen** sind sowohl ökologisch wie auch Energie sparend. Wir leiten Ihnen Photovoltaik- und Windenergieanlagen an, Lassen sie sich über unsere Lösungen informieren.

**Wärmedämmung und Hydroisolierung** mittels modernster Baumaterialien. Für die Isolierung verwenden wir Polyurethan-Schaum (=PUR). Dieses Material verfügt über eine erhöhte Energieeffizienz und durch die Schaumstruktur wird jeder Spalt und Zwischenraum optimal erreicht. Zusätzlich decken wir von außen jeden Baukörper mit einer Hülle aus "closed cell rigid polyurethane foam" ab. Dies bewirkt eine einheitliche Hydroisolierung sowie eine zusätzliche Wärmedämmungsschicht. Die äußeren Wände bestehen aus einer Hybrid Füllung aus offenen und geschlossenen Zell-Schaum. Diese Lösung bietet eine gute Schall- und Wärmedämmung.

## das macht den Unterschied

**Wir bauen 50 % schneller.** Die Produktion von Hotels ist unsere Stärke, die vorgefertigten Teile werden komplett in unserer eigenen modernen Fabrik gebaut. Danach werden die Teile an ihren Bestimmungsort gebracht und dort in der halben Zeit, verglichen zu traditionellen Baumethoden, errichtet.

**In unseren modernen Fabriken** sind wir komplett unabhängig vom Wettereinflüssen und die Produktion wird mithilfe modernster Geräte und Ausrüstung durchgeführt. Dadurch sind wir bedeutend schneller, arbeiten sehr präzise und die Qualität unserer Arbeit ist ausgezeichnet.

**Volle eingerichtete Innen-Räume.** Voll möblierte Hotel Einheiten inkl. Reception Bar, Lounge, Retsuarant, Toiletten und andere öffentliche Flächen. Alle Beleuchtungskörper sowie notwendigen Einrichtungen sind inkludiert. Das ist unsere Definition einer "schlüsselfertigen" Lösung.

**Ausgereifte und geprüfte Technologien** und renommierte verlässliche Lieferanten bilden die Grundlage um eine hohe Qualität zu erreichen und die hohen Standards bei der Schall und Wärmeisolierung sowie beim Feuerschutz zu erfüllen. Wir verwenden nur geprüfte Materialien für den Gebäudebau und davon nur diese, welche wie üblichen Anforderungen übertreffen.

# STANDARDS



MÖBLIERTE ZIMMER



VOLL BADEZIMMER



LED TV (OPTION)



SCHLÜSSELKARTE



LED LICHT



KLIMAAANLAGE

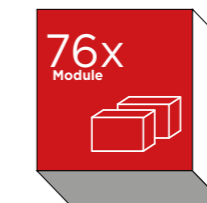
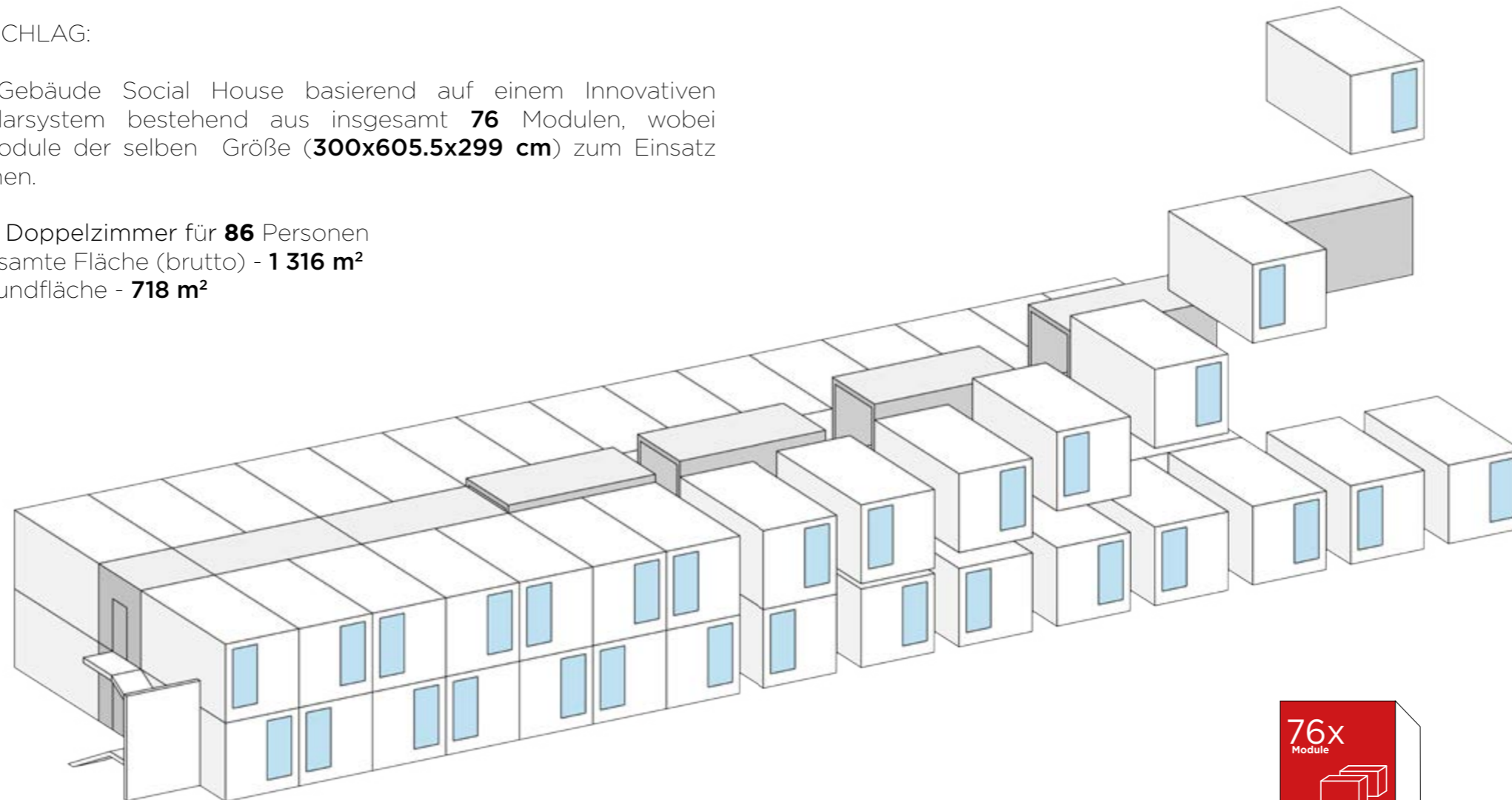


# MODULARE SOZIAL HÄUSER

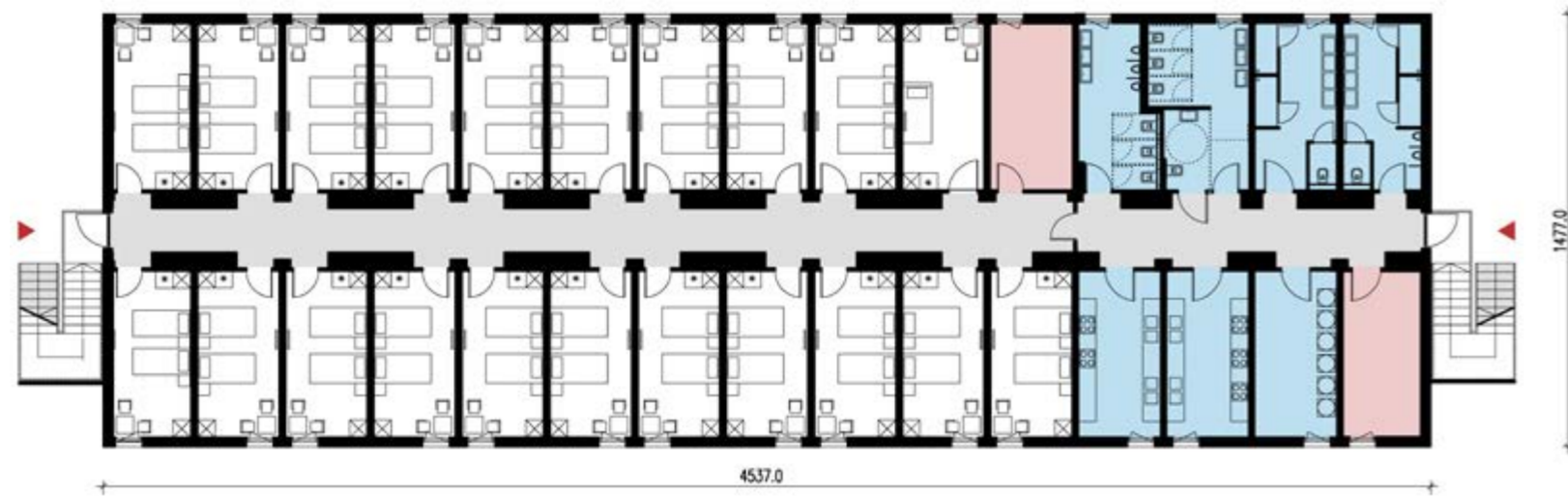
VORSCHLAG:

Das Gebäude Social House basierend auf einem innovativen Modularsystem bestehend aus insgesamt **76** Modulen, wobei **60** Module der selben Größe (**300x605.5x299 cm**) zum Einsatz kommen.

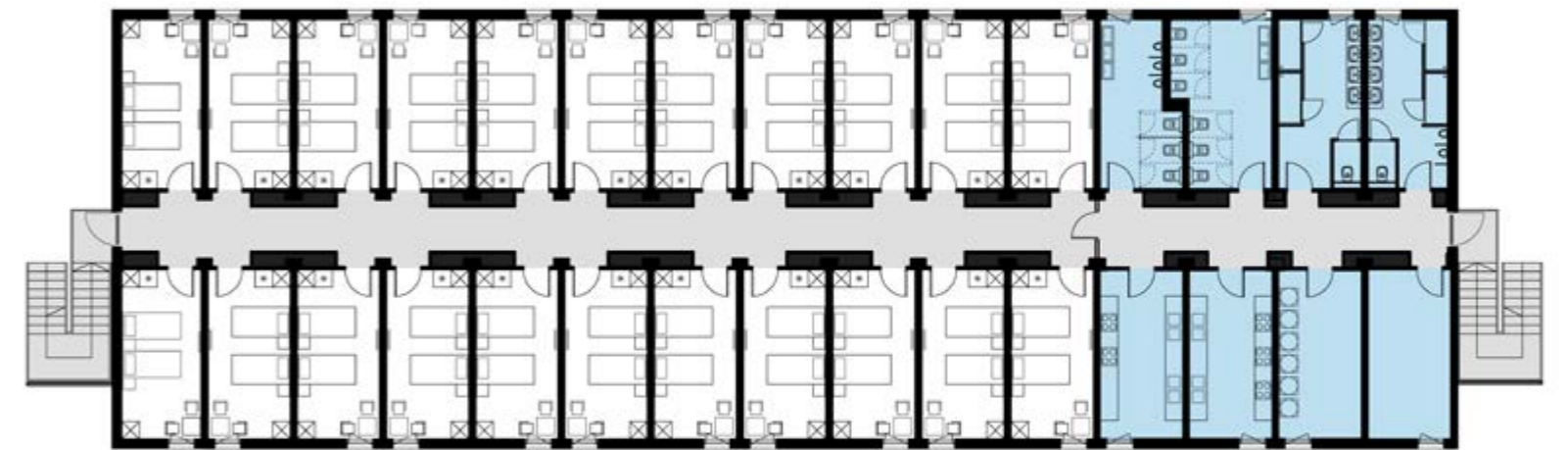
- **43** Doppelzimmer für **86** Personen
- gesamte Fläche (brutto) - **1 316 m<sup>2</sup>**
- Grundfläche - **718 m<sup>2</sup>**



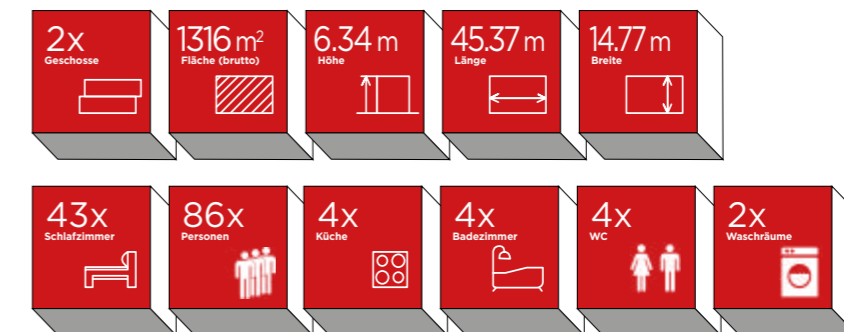
## ERDGESCHOSS



## OBERGESCHOSS

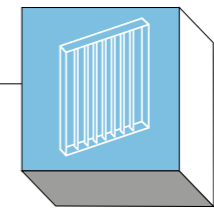
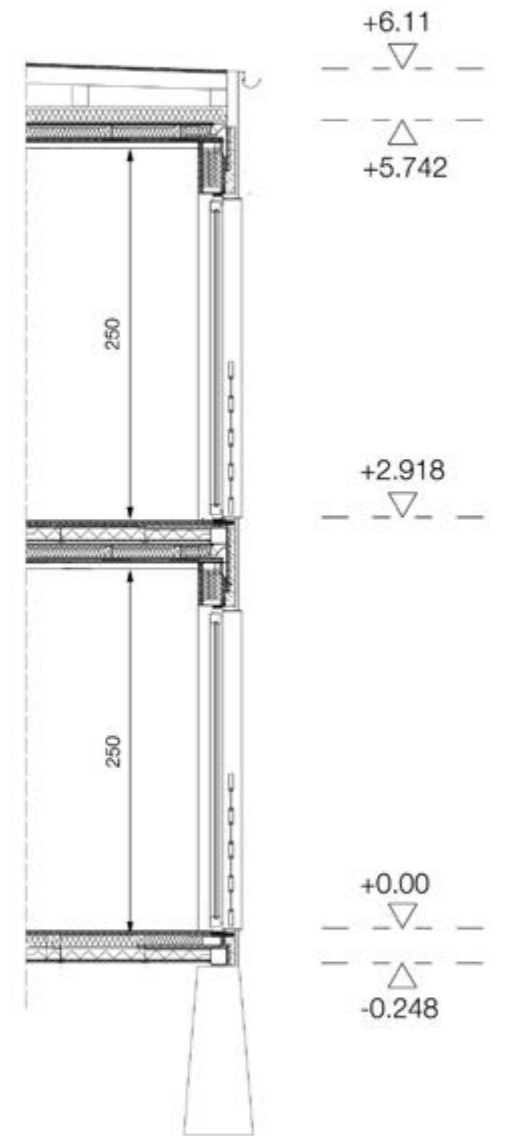


## FASSADE



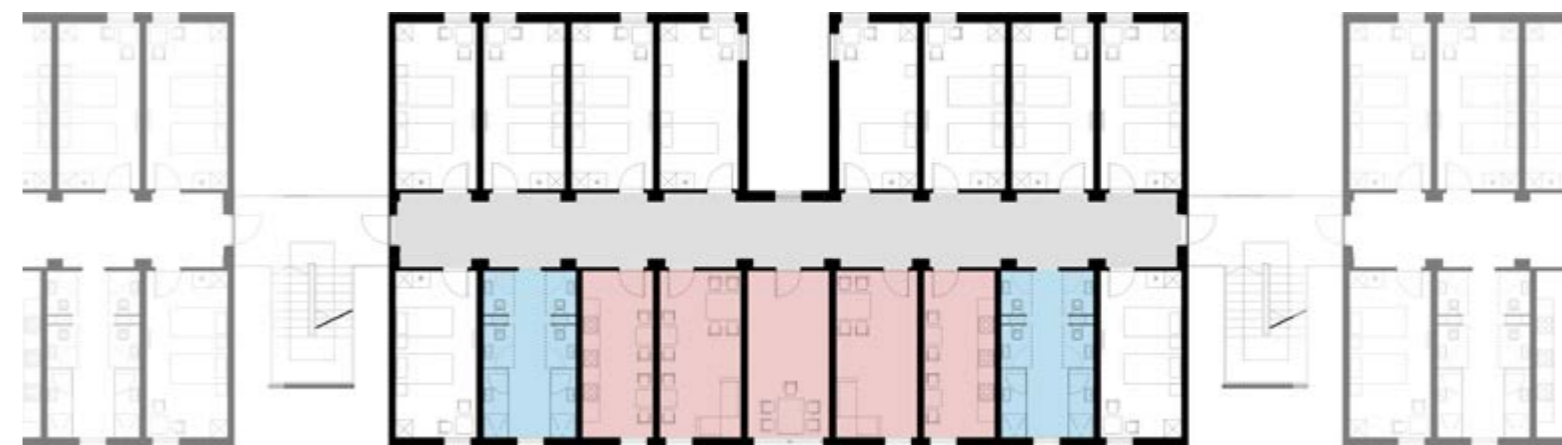


# FASSADE UND SCHNITT



GELÄNDER

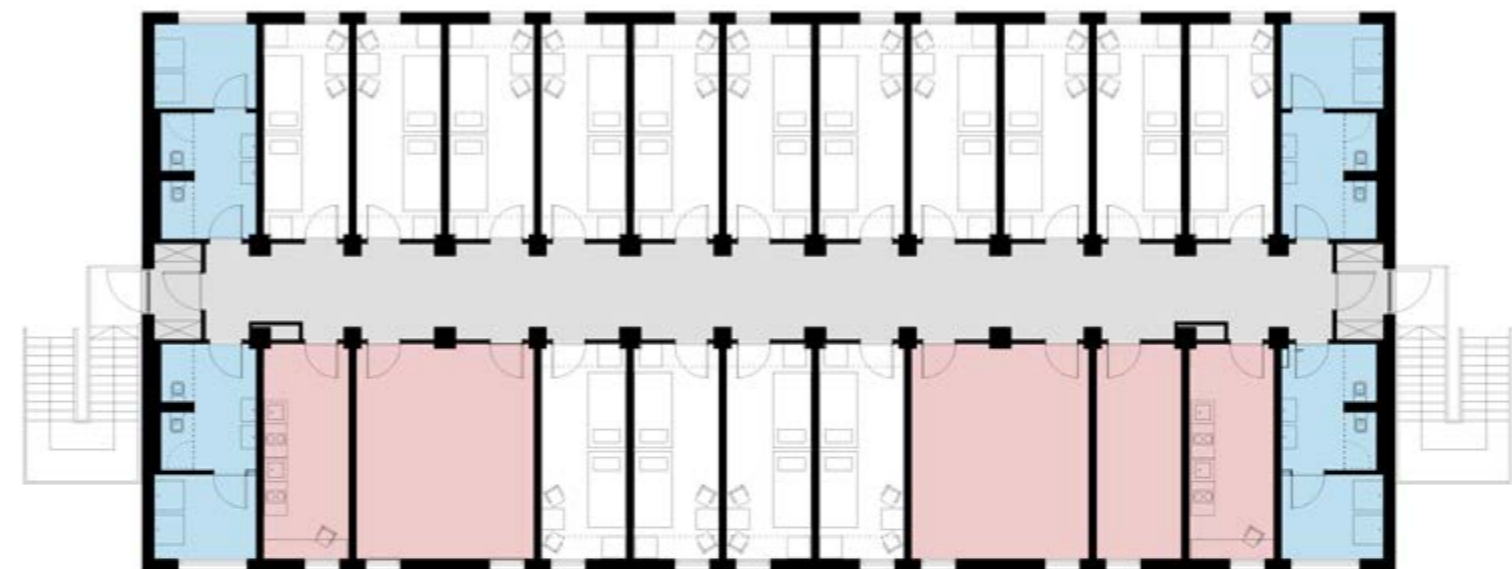
# ANDERE VARIANTEN



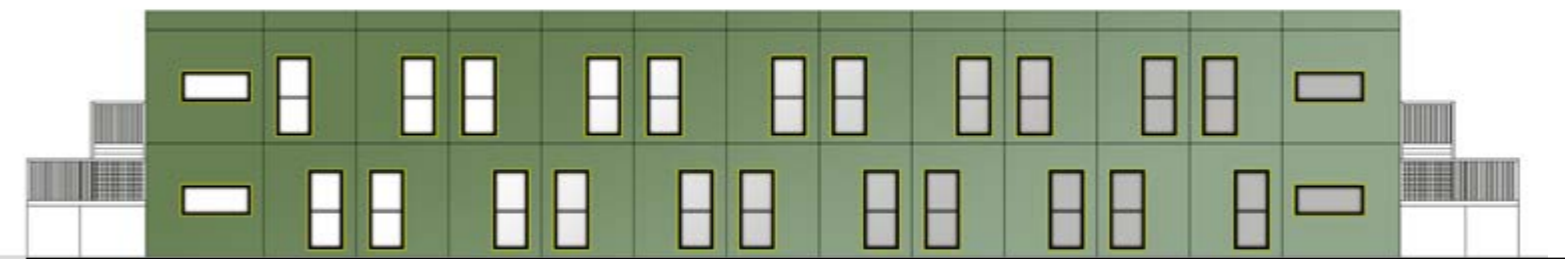
ERDGESCHOSS



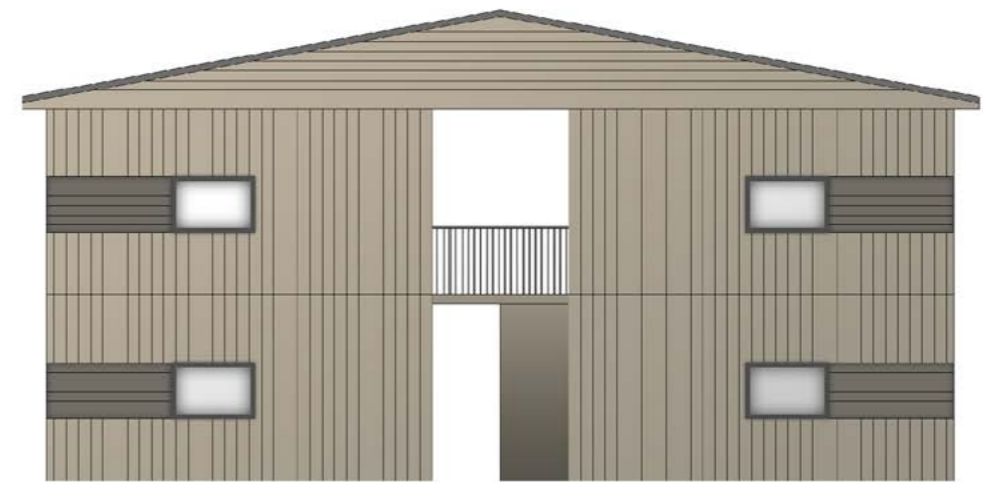
FASSADE

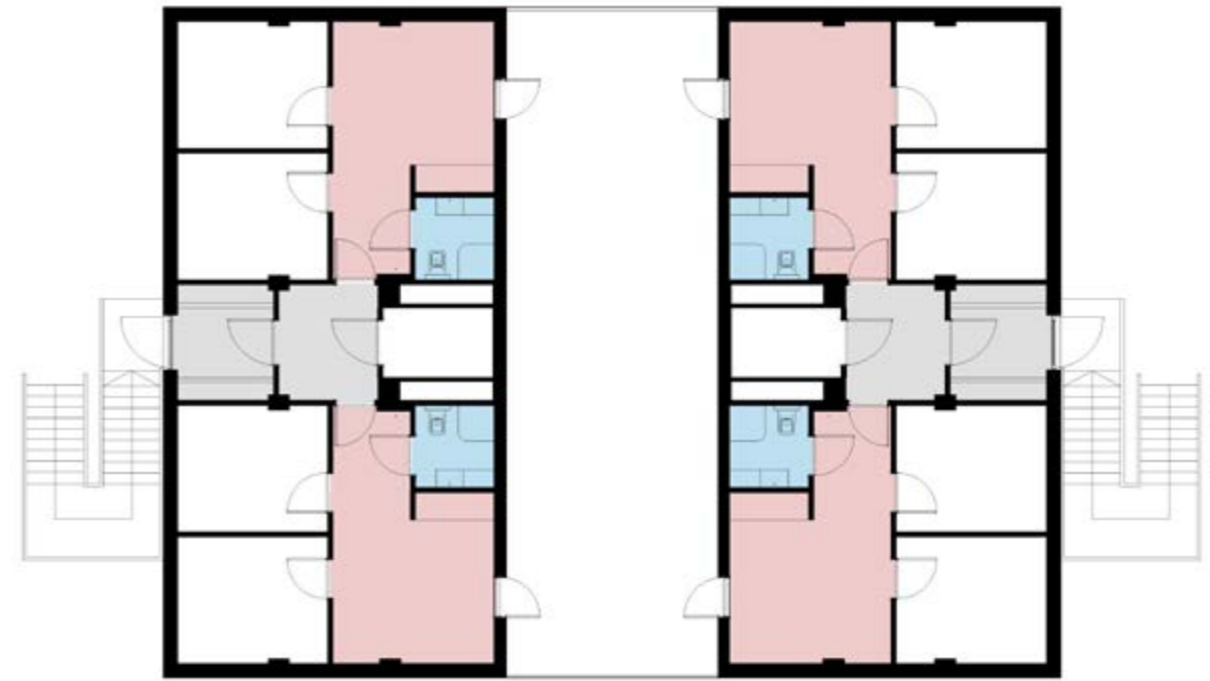


ERDGESCHOSS

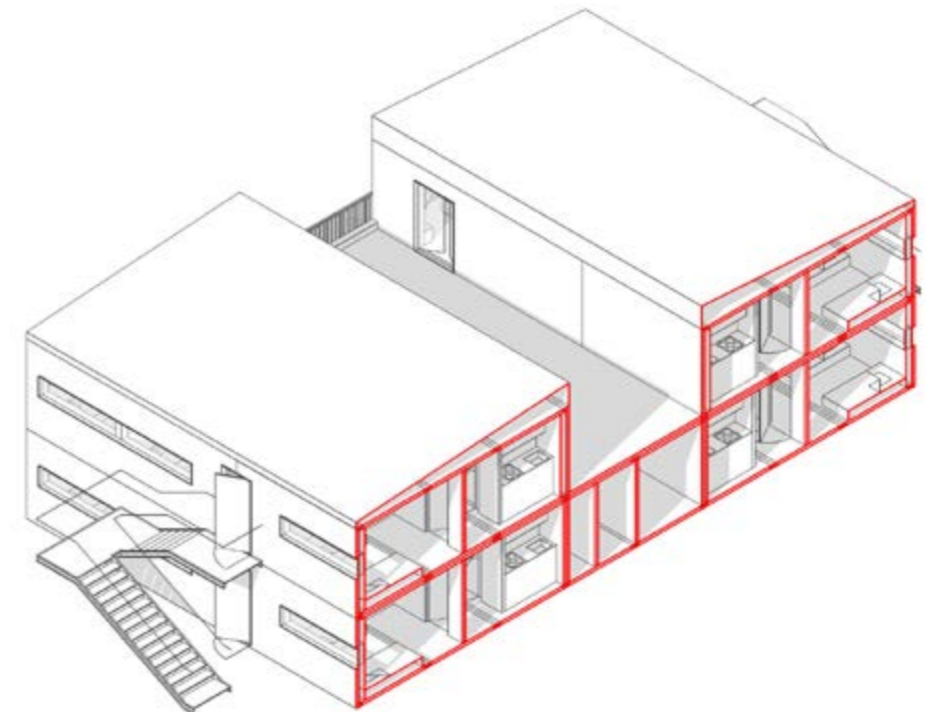


FASSADE





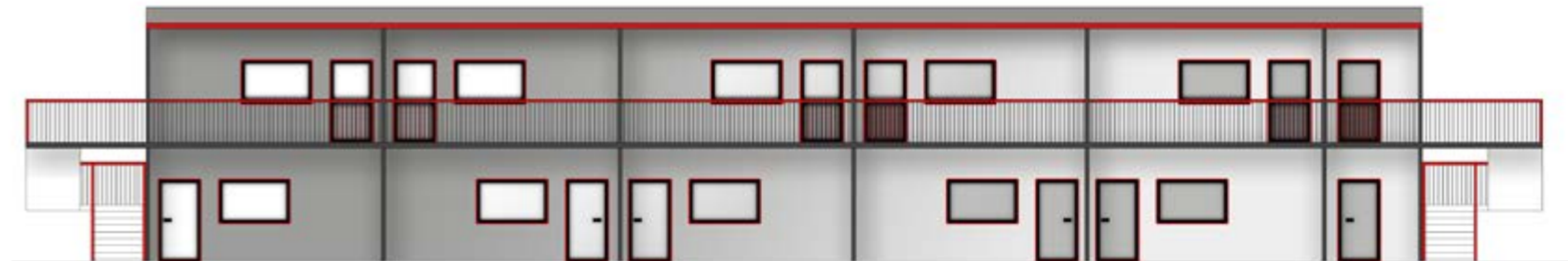
ERDGESCHOSS



3D SCHNITT

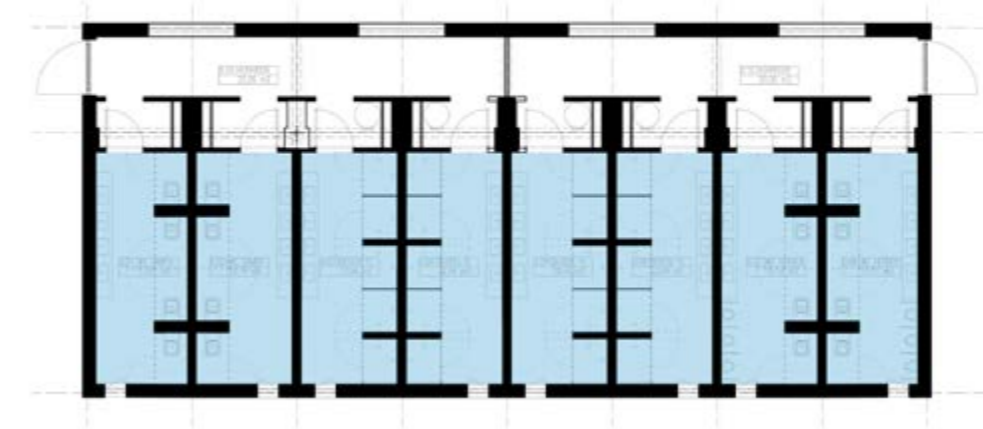


ERDGESCHOSS



FASSADE

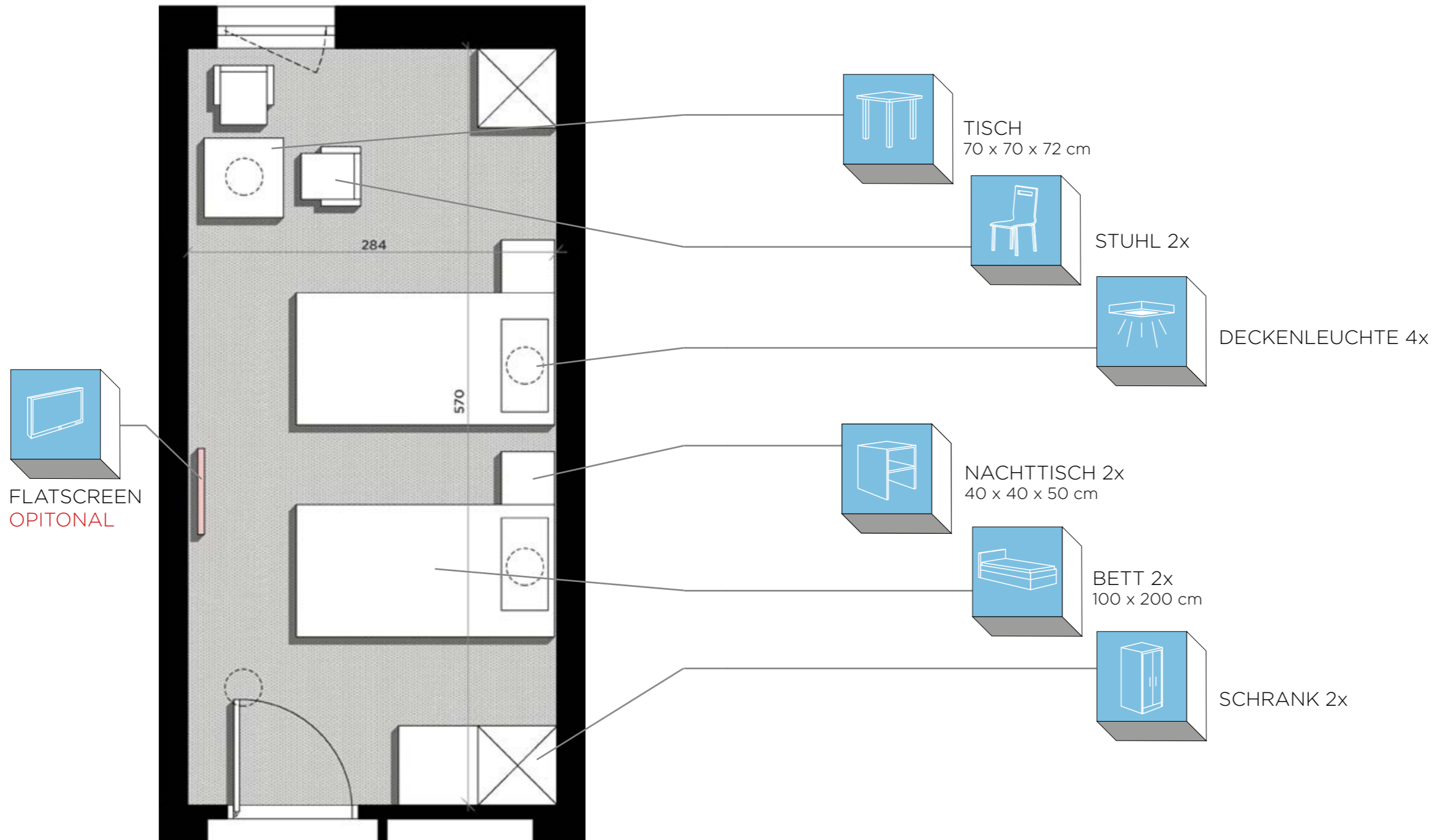
# SANITÄRE EINRICHTUNGEN



ERDGESCHOSS



## ZIMMERAUSSTATTUNG





FERTIGGESTELLTE INNENRÄUME





# FERTIGGESTELLTE FASSADEN







# STÜCKLISTE

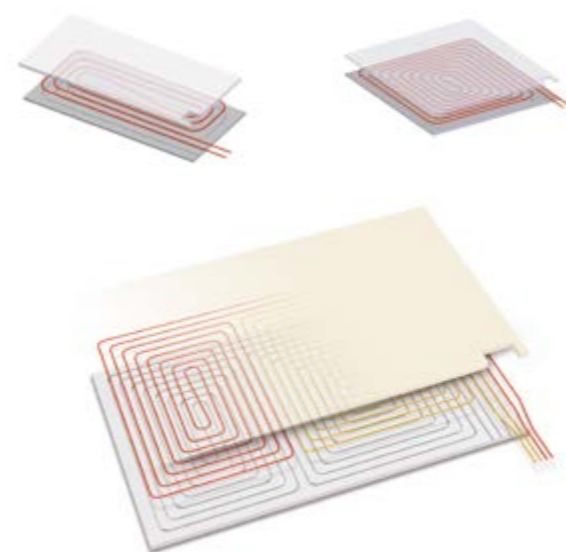
AUßERHALB
FASSADEN PANEELN
AUSSENTÜR
PHOTOVOLTAIK ANLAGEN
GELÄNDER
DACH
FENSTER
TREPPE
INNENRÄUME
ALLGEMEIN
WÄNDE
BÖDEN
DECKEN
OBERFLÄCHEN
TÜR
TÜRGRIFFE
SCHLÖSSER
FENSTERGRIFFE
DECKENLEUCHE (LED)
RAUM
MÖBELSCHLOSS *
VORHÄNGE
VORHANGSCHIENE 1-LÄUFIG
STECKDOSEN/ SCHALTER
LED TV *
KÜHLSCHRANK *
MÖBEL
BETTRAHMEN
MATRATZE
STUHL
TISCH
NACHTTISCH
MÖBELGRIFF
BADERAUM
BADERAUM SCHLOSS
THEKE
SCHARNIER - DUSCHE
HANDTROCKNER
TOILETTPAPIER HALTER
KLEIDERHAKEN

BADKERAMIK
WASCHBECKEN
WASCHBECKEN FÜR BEHINDERTE
URINAL
TOILETTE
TOILETTE FÜR BEHINDERTE
DUSCHTASSE
ARMATURE
WASSERHAHN MIT TEMPERATURKONTROLLE
WASSERHAHN FÜR BEHINDERTE
ZEITARMATUR FÜR DUSCHE
DUSCHKOPF
ARMATUR SCHALTKNOPF FÜR URINAL
KÜCHE
ARBEITSPLATTE
MÖBEL
WAND-FLIESEN
WASCHBECKEN
INDUKTIONSPLATTE
WASSERHAHN
MÖBELGRIFF
HAUSTECHNIK
WOHNRAUMLÜFTUNG
HEIZUNG
WARMWASSER

\* AUFPREIS



Das Zehnder-Deckenstrahlplatten-System eignet sich zur Heizung von Räumen und kann in der Decke oder an der Wand montiert werden. Hauptelement des Systems ist die Strahlplatte, an die später Lufttrockner und/oder Steuerungssysteme angeschlossen werden können - dadurch sind Raumklima-Strahlssysteme von Zehnder an individuelle Anforderungen anpassbar und erfüllen präzise die Planungsvorgaben. Zugleich leisten Zehnder-Deckenstrahlplatten-Systeme auch eine bauliche Funktion, da die Strahlplatten für die Wärmedämmung sorgen und Putze ersetzen; so bleibt Raum für Elektrik oder Frischluft und Abwasserleitungen.



### Vorteile:

- diskretes und ästhetisches Design
- vollständige Steuerbarkeit, Regulierung von Temperatur und Feuchtigkeit schaffen ein perfektes Raumklima
- ideal für Niedertemperatursysteme (bis 45°C)
- Energieeinsparung 30-50% im Vergleich mit konventionellen Systemen
- Heizleistung gemäß EN14037

### ■ European Technical Assessment ETA - 14/0466

Eine Europäische Technische Bewertung wird auf der Grundlage eines Europäischen Bewertungsdokuments (European Assessment Document - EAD) ausgestellt (Art. 26 Abs. 1 EU-BauPVO). Leitlinien für die europäische technische Zulassung, die vor dem 1. Juli 2013 nach der Bauproduktenrichtlinie veröffentlicht worden sind, können als Europäische Bewertungsdokumente verwendet werden (Art. 66 Abs. 3 EU-BauPVO).

### ■ Certificate of Constancy of Performance 1488-CPR-0499/W, übereinstimmend mit dem innovativen ETA-14/0466 Standard.

### ■ Wir erfüllen die Voraussetzungend EnEV 2014 - Energieeinsparverordnung

### ■ Feuerwiderstandsklassifizierung, nach z PN-EN 13501-2+A1:2010 Außenwand

Wirkung von Außen nach Innen	RE 90
Wirkung von Außen nach Innen	REI 60
Wirkung von Innen nach Außen	REI 60
Innenwand (tragend)	REI 60

### ■ Schallschutz

Innenwände/Fluren	52 dB
Türen	37-42 dB



HERSTELLUNGSWERK





BEISPIELHAFTE VERWIRKLICHUNG



KINDERGARTEN



**DIAMOND MODULE**<sup>®</sup>  
UNIVERSAL UNIT SYSTEM

SCHULEN

DIAMOND MODULE  
UNIVERSAL UNIT SYSTEM



DiamondModule  
e-mail: [contact@diamondmodule.info](mailto:contact@diamondmodule.info)  
[www.diamondmodule.info](http://www.diamondmodule.info)

