



**BEOGRADSKI  
SAJAM**

SLUŽBA PRODAJE REKLAMNOG PROSTORA  
Bulevar vojvode Mišića 14, 11000 Beograd, Srbija  
Tel: +381 11 2655 574, 2655 474  
in.ad@sajam.rs  
seebbe.com



**46. Međunarodni sajam građevinarstva  
South-East Europe Belgrade Building Expo  
22 - 25. april 2020.**

**5**

## Prijava za reklamno propagandne usluge

(Molimo popuniti štampanim slovima)

Pun naziv izlagača:

Pošanski broj, mesto, ulica i broj  
registrovanog sedišta izlagača:

Tel/Fax:

E-mail:

Matični broj:

PIB:

Broj potvrde o evidentiranju:

Broj tekućeg računa nosioca obaveze plaćanja:

Obveznik PDV-a:

da

ne

Osoba za kontakt:

Mob. tel:

E mail:

### Reklamni prostor - štampani

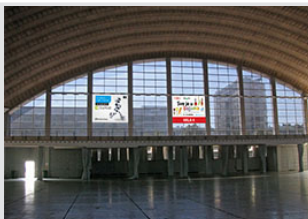
kolski ulaz na sajam,  
slavoluk 10x1 m  
(vinil), sa 4 panoa  
95x195 cm (papir)



40.000 din/kom.

kom.

megabord u hali 3  
na staklu,  
503x282 cm



45.000 din/kom.

kom.

bilbord u hali 1,  
600x150 cm,  
papir



16.000 din/kom.

kom.

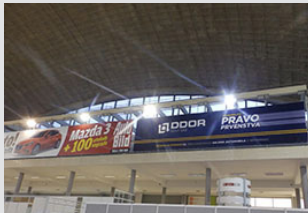
megabord  
podzemni prolaz  
995x195 cm,  
papir,  
osvetljen



35.000 din/kom.

kom.

megabord u hali 2  
na galeriji,  
visina 2.62 m,  
širina min. 2 m



3.000 din/m<sup>2</sup>

m<sup>2</sup>

megabord u hali 1,  
V-baner, vinil,  
735x427 cm



96.000 din/kom.

kom.

bilbord  
300x200 cm  
papir



18.000 din/kom.

kom.

bilbord u hali 2  
zid, papir, visina 2 m,  
dužina min. 5 m,  
cena po m<sup>2</sup>



2.500 din/m<sup>2</sup>

m<sup>2</sup>

reklamna površina  
na vinilu po m<sup>2</sup>



3.000 din/m<sup>2</sup>

m<sup>2</sup>

bilbord  
obostrani  
na pasareli  
95x195 cm, papir



8.000 din/kom.

kom.

kolonada  
ispred hale 2  
vinil 8x1 m  
sa 4 bilborda  
95x195 cm (papir)



40.000 din/kom.

kom.

jarbol visina 11 m  
na bulevaru  
za zastave  
do 150x700 cm



10.000 din/kom.

kom.

### Reklamni prostor u registru izlagača

II, III, IV korica  
27.000 din

umetak na vrpce (obostrani)  
kolor štampa 35.000 din

oglasna strana (jednostrana)  
kolor štampa 20.000 din

### Podela POS materijala

podela POS materijala u krugu sajma, podelu  
vrši naručilac (cena po danu, važi za izlagače) 10.000 din

**KOMPLETNA PONUDA REKLAMNIH POVRŠINA NALAZI SE NA NAŠEM SAJTU**

### Napomena:

Beogradski sajam zadržava pravo korekcije cena. Iskazane cenu su bez PDV-a.  
Obračun PDV-a izvršiće se po zakonu. Plaćanje po prijemu predračuna.

POPUNJAVA BEOGRADSKI SAJAM

Potvrđujemo  
prihvatanje prijave

Hala

Pozicija

Datum-potpis-pečat

Mesto i datum

Pečat

Potpis ovlašćenog lica

Uz popunjenu i overenu prijavu dostaviti idejno rešenje u obliku fajla (na USB flash memoriji ili CD-u / DVD-u) ili nam pošaljite putem elektronske pošte (in.ad@sajam.rs), najkasnije dvadeset dana pre otvaranja sajma.

Služba za reklamno propagandne usluge, prema raspoloživom prostoru i datumu prijave i uplate, kao i prijemu materijala, ima obavezu da Vam rezerviše adekvatan prostor, kao i drugačiji reklamni element, u slučaju da je traženi prostor već zauzet.

Cena zakupa svih reklamnih elemenata se odnosi na period trajanja određenih sajamskih manifestacija, sem kod stavki kod kojih stoji druga napomena (na dan ili mesec).

Sajam ima obavezu da tokom trajanja manifestacija kontroliše reklamne elemente i u slučaju oštećenja u što kraćem roku o svom trošku izvrši zamenu novim elementima.

Sve specifične porudžbine se ugovaraju lično (fasadna grafika, prozorska grafika, megaboard, iznajmljivanje reklamnih balona, deljenje propagandnog materijala uz ulaznice, ...)

Za postavljanje reklamnih kula, frizova, stubova, zidnih panoa čija visina prelazi 4 m je potrebna saglasnost službe prodaje reklamnog prostora i projektnog biroa.

Jarbole i zastave nije dozvoljeno postavljati samoinicijativno izvan zakupljenog izložbenog prostora.

Svi reklamni elementi koji se postavljaju samoinicijativno od strane izlagača u krugu sajma (transparenti, zastave, fiksni elementi i sl.) fakturisaće se po važećim cenama iz ovog cenovnika, a Beogradski sajam zadržava pravo da iste elemente ukloni ukoliko oni po našoj proceni estetski narušavaju opšti izgled sajma ili reklamni element drugog izlagača.

## Priprema fajlova za štampu

Fajlovi za štampu se dostavljaju u Adobe Photoshop **EPS** ili Adobe Illustrator **EPS** ili **PDF** formatu.

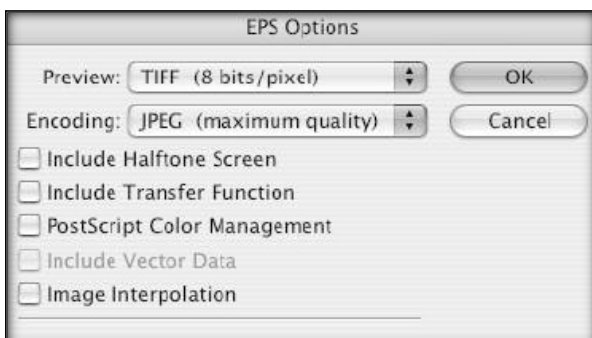
### Adobe Photoshop:

Razmera fajlova za velike formate (npr. bilbord 4m x 3m) treba da bude 1:10.  
Rezolucija 300-500 dpi.

Razmera fajlova za male formate (npr. plakat B2) treba da bude 1:1.  
Rezolucija 100-150 dpi.

Mod: **CMYK**

Format fajla: Photoshop Encapsulated Postscript (EPS), sa sledećim podešavanjima:



### Adobe Illustrator:

Razmera fajla treba da bude 1:10 za velike formate ili 1:1 za male formate.

U fajlu **NE TREBA** da budu: klinovi, paseri, cajtne, instrukcije za štampu, mere, tiraži...

Svaki fajl je print za sebe (ako imate pet plakata, snimate ih u pet zasebnih fajlova).

Tekst obavezno pretvoriti u krive.

Mod: **CMYK**

Format fajla: **EPS** ili **PDF**.

Ako je priprema za štampu kombinacija vektora i rastera, sklopite je u jednoslojni raster i eksportujte u Photoshopu. Uz fajlove obavezno dostaviti i proof. Nismo u mogućnosti da primamo CorelDraw fajlove.

**Pošto je ograničenje mejl servera 10 MB, molimo Vas da veće fajlove postavljate na neke od servisa za slanje fajlova (npr. WeTransfer) i u mejlu pošaljete link ka materijalu.**

**Molimo Vas da fajlove pripremite po gore navedenim uputstvima, u suprotnom Beogradski sajam ne snosi odgovornost za kvalitet štampe.**