



# Die WERIT Produktwelt

## Product Range of WERIT

### Industrieverpackungen / Industrial Packaging

- IBCs / Intermediate Bulk Containers
- Industrietanks / Industrial Tanks
- Lager-, Transportbehälter und Paletten  
Storage, Transport Containers and Pallets

### Haustechnik / Installation Technology

- Heizöltanks / Heating Oil Tanks
- Sanitärprodukte / Sanitary Products
- Elektroinstallationsmaterial / Electro Installation Material

### Spezialprodukte / Customized Products

- Kunststoff-Schrauben / Plastic Screws
- Haus- und Gartenartikel / House and Garden Products



# Inhalt

## Content



### Fertigungsverfahren

- Extruder-Blasformtechnik
- Besondere Eigenschaften
- Qualität
- Produktvielfalt



### Anwendungsbeispiele

- Kälte- und Klimatechnik
- Schwimmbadbau, z.B. als Schwallwasserbehälter
- Maschinen- und Anlagenbau für die Bauindustrie
- Maschinen- und Anlagenbau für die Landwirtschaft
- Wassertechnologie, z.B. Kläranlagen
- Industrietanks für Spezialfüllstoffe, z.B. AdBlue®
- Industrietanks nach Maß, z.B. Schiffstanks
- Auffangwannen



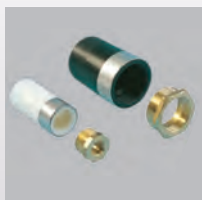
### Produktpalette

- Industrietanks mit Bandagen (inklusive Spezialbehälter für AdBlue® und Flüssigdünger)
- Industrietanks ohne Bandagen
- Doppelwandige Sicherheitstanks



### Zubehör

- Domöffnungen
- Kugel- und Auslaufhähne
- Gewindestutzen und Reduzierstücke
- Losflansche
- Rohrstützen



### Wichtige Hinweise

- Bitte beachten
- Aufstellhinweise



### Production Process

- Extruder Blow Mould Technique
- Special Features
- Quality
- Product Range

4/5

### Applications

- Cooling and Air Conditioning Technology
- Swimming Pool; e.g. as Dosing Container
- Mechanical Engineering for the Construction Industry
- Mechanical Engineering for the Agricultural Industry
- Water Technology, e.g. Purification Plants
- Industrial Tanks for special Filling Media such as AdBlue®
- Industrial Tanks to size, e.g. Ship Tanks
- Collection Trays

6-13

### Product Range

- Industrial Tanks with Steel Binding Bands (including special Containers for AdBlue® and Liquid Fertilizers)
- Industrial Tanks without Steel Binding Bands
- Double-Walled Safety Tanks

14-19

### Accessories

- Domed Inlets
- Ball Taps and Outlet Taps
- Thread End Connectors
- Removable Flange Connections
- Pipe Sockets

20/21

### Important Notes

- Please note
- Assembly Instructions

23



### Extruder-Blasformtechnik

Bereits 1974 entwickelte WERIT die weltweit größte Extrusionsblasmaschine. Mit ihr können Behälter von bis zu 5000 Litern in einem Stück gefertigt werden.

- über 60 Jahre Know-how in der Kunststoffverarbeitung
- Einsatzgebiete sind unter anderem die Chemische Industrie, Lebensmittelindustrie, Maschinen- und Anlagenbau, Schwimmbadbau uvm.
- neueste Prozesstechnik
- hohe Fertigungstiefe
- hochwertiges UV-stabilisiertes Polyethylen mit hoher Dichte (PE-HD)
- zertifiziert nach DIN EN ISO 9001

### Besondere Eigenschaften

- beständig gegen die meisten Chemikalien
- hohe Schock- und Bruchfestigkeit
- Sicherheit im Einsatz
- hoher Gebrauchswert und Langlebigkeit
- Füllstandskontrolle durch leichte Transparenz der naturfarbenen Tanks
- glatte Innenwände für eine einfache Reinigung
- individuelle Kundenanforderungen z.B. zusätzliche Stützen möglich, da Polyethylen schweißbar ist
- vielseitige Einsatzmöglichkeiten
- für Lebensmittel geeignet (unbedenklich nach § 2 des Lebensmittelgesetzes/Empfehlung III B des Bundesgesundheitsamtes)

### Qualität

Wir wünschen uns dauerhaft zufriedene Kunden. Qualität und Service sind hierfür die Voraussetzung, die wir durch modernste Produktionstechniken, kompetente Mitarbeiter und intensives Qualitätsmanagement garantieren.

### Produktvielfalt

- Industrietanks mit Bandagen
- Industrietanks ohne Bandagen
- Doppelwandige Sicherheitstanks
- Industrietanks für Spezialfüllstoffe und Auffangwannen
- Industrietanks nach Maß

### Extruder Blow Mould Technique



By 1974, WERIT had already developed the globally recognized extrusion blow-moulding machine. Containers of up to 5000 litres can be produced in one piece using this technique.

- Over 60 years of know-how in plastic processing
- Used in the chemical and food industries, machine and system engineering, swimming pool construction
- Latest processing technology
- High manufacturing depth
- High class, UV stabilized High Density-Polyethylene (HD-PE)
- Certified according to DIN EN ISO 9001

### Special Features

- Resistant to most chemicals
- High shock and break resistance
- Safe in use
- High practical value and durability
- Easy visual control of fill level due to the slightly transparent clear tanks
- Smooth inner surfaces ensure ease of cleaning
- Individual customer requirements, e.g. additional connectors possible since polyethylene can be welded
- Multi-functional
- Suitable for food products (unobjectionable according to § 2 of the Food Law/Recommendation III B of the German Health Authority)

### Quality

Our objective is customers satisfaction. We consider quality of products and service as essential to this goal. Our state of the art production technologies, employee training and extensive quality systems help us achieve this objective.

### Product Range

- Industrial Tanks with Steel Binding Bands
- Industrial Tanks without Steel Binding Bands
- Double-Walled Safety Tanks
- Industrial Tanks for special Filling Media and Collection Trays
- Industrial Tanks manufactured to size



## Kälte- und Klimatechnik

### Cooling and Air Conditioning Technology


#### Energie sinnvoll nutzen


Die Betriebskosten von Kühlanlagen lassen sich durch gezielte Maßnahmen sehr häufig in erheblichem Umfang reduzieren. Ganzheitliche Einsparkonzepte sind hierfür das geeignete Rezept. WERIT Industrietanks sind im professionellen Anlagenbau ein Garant für Sicherheit und Zuverlässigkeit. Besondere Anforderungen an den Behälter, wie auftretende Temperaturschwankungen, werden problemlos erfüllt.



#### Using Energy Efficiently

Concerted measures can go a long way in considerably reducing the operational costs of cooling units. To enable sustainable saving, it is necessary to develop holistic concepts. WERIT industrial tanks come with guaranteed safety and reliability in professional plant construction. Special requirements from the containers such as durability under possible temperature fluctuations are met without a problem.

 Rückkühlanlage für einen Schmelzofen.  
 Hyfra Industrielkühlanlagen GmbH, Krunkel.

 Re-Cooling System for a Melting Furnace.  
 Hyfra Industrielkühlanlagen GmbH, Krunkel.

## Schwimmbad- und Aquarienbau

### Swimming Pool and Aquarium Construction

#### Intelligente Wassersysteme

In Schwimmbädern und Großaquarien werden WERIT Industrietanks z.B. als Schwallwasserbehälter eingesetzt. Diese dienen als Zwischenspeicher für Wasser, das vom Becken zur Wasseraufbereitung fließt. Der Behälter bzw. das Behältersystem übernimmt dabei ebenfalls die Niveauregulierung des Beckens.





#### Intelligent Water Systems

WERIT industrial tanks are used as dosing tanks in swimming pools and large aquariums. They serve as intermediate containers for the water flowing from the pool/tank for water treatment. The container and container system can also be used to regulate the level of the pool/tank.







 Pumpen-Tankeinheit einer energieoptimierten ONI-Kühlanlage mit Wärmerückgewinnungssystem. ONI-Wärmetrafo GmbH, Lindlar.

 Pump tank unit of an energy-optimized ONI cooling unit with heat recovery system. ONI-Wärmetrafo GmbH, Lindlar.



 Einsatz von Industrietanks in einer Schwabwasseranlage. Schwimmbad Maximare in Hamm/Westfalen

 Use of industrial tanks in a water dowsing system. Maximare swimming pool in Hamm/Westfalen

## Maschinen- und Anlagenbau für die Bauindustrie

### Machinery and Plant Construction for the Construction Industry

#### Höchster Beanspruchung gewachsen

Die Bauindustrie stellt besonders hohe Anforderungen an Maschinen und Material. Der WERIT Industrietank ist dabei eine wichtige Komponente z.B. in Mischanlagen für Bentonit-Bohrspülungen, die in der Horizontalbohrtechnik eingesetzt werden. Seine Langlebigkeit und sein hoher Gebrauchswert sind hierbei entscheidende Faktoren.



#### Meets the toughest requirements

The construction industry has especially tough demands on machines and material. The WERIT industrial tank is an important component for systems such as mixing units for bentonite drilling fluids used in the horizontal drilling technique. In such cases, its durability and high practical value are its most notable features.

Misch- und Hochdruckpumpeneinheit.  
Sitetec BV, Wijk bij Duurstede, Niederlande

Mixing and high pressure pump unit.  
Sitetec BV, Wijk bij Duurstede, Netherlands

## Maschinen- und Anlagenbau für die Landwirtschaft

### Machinery and Plant Construction for the Agricultural Industry

#### Eine saubere Lösung

In den letzten Jahren hat sich die anlagen-gesteuerte Flüssigfütterung in der Viehhaltung, insbesondere der Schweinehaltung, bewährt und durchgesetzt. Besondere Fütterungsanlagen mit den integrierten WERIT Industrietanks gewährleisten die Versorgung größerer Tierbestände mit vielen unterschiedlichen Rezepturen. Dabei lassen sich WERIT Tanks aufgrund ihrer glatten Innenwände gut reinigen und ermöglichen durch ihre leichte Transparenz eine ständige Füllstandskontrolle.





#### A clean solution

Recently, system-operated liquid feeding for livestock farms, especially piggeries has gained popularity. Special feeding plants with integrated WERIT industrial tanks ensure food supply to a large number of animals with different ingredients. WERIT tanks can be easily cleaned due to their smooth inner surfaces and their slightly transparent walls allow for a visual fill level control.








 Bentonit-Mischanlage „ BENTOMIX® “ für die Horizontalbohrtechnik im Einsatz.  
 Putzin Maschinenbau GmbH , Pegnitz


 Bentonite mixing unit “BENTOMIX®” for horizontal drilling.  
 Putzin Maschinenbau GmbH, Pegnitz




 Flüssigfütterungssystem „Hydromix“ zur Futterversorgung von Mastschweinen.  
 Big Dutchman Pig Equipment GmbH, Vechta


 Fluid feeding system „Hydromix“ for food supply to porkers.  
 Big Dutchman Pig Equipment GmbH, Vechta



# Wassertechnologie

## Water Technology



### Für klare Verhältnisse

Intelligente Lösungen zur Reinigung von Abwässern unterschiedlichster Herkunft und deren Wiederverwendung gewinnen immer mehr an Bedeutung. Die WERIT Industrietanks sind vielseitig einsetzbar und zeichnen sich auch hier durch ihre besonders einfache Handhabung in der Füllstandskontrolle und Reinigung aus.



### For precision



Intelligent solutions for treating waste waters from different sources and their recycling are becoming increasingly important. The WERIT industrial tanks are multi-functional and their easy handling, visual fill level control and ease of cleaning are ideal for these applications.



Wasseraufbereitungsanlage mit fünf Industrietanks.  
Donau Chemie AG, Wien - Standort: AWV Seewinkel



Water treatment system with five industrial tanks.  
Donau Chemie AG, Vienna - Site: AWV Seewinkel

# Industrietanks für Spezialfüllstoffe

## Industrial Tanks for special Filling Media



### Der Umwelt zuliebe

Die chemische Beständigkeit eines Kunststoffbehälters spielt eine entscheidende Rolle. Die WERIT Industrietanks aus Polyethylen hoher Dichte (PE-HD) überzeugen durch ihre Beständigkeit gegen die meisten Chemikalien und bieten daher ein Höchstmaß an Sicherheit.



### For the environment



The chemical composition of a plastic container plays a decisive role. The WERIT industrial tanks made of high density polyethylene (PE-HD) have impressive resistance against most chemicals and thus offer highest level of safety.





Tankstation für Harnstofflösung AUS 32 (AdBlue®)\*.  
Chemowerk GmbH, Weinstadt



Filling station for urea solution AUS 32 (AdBlue®)\*.  
Chemowerk GmbH, Weinstadt



 Container-Kläranlage (MBR) im Feldlager der Bundeswehr in Kunduz, Afghanistan. A3 Water Solutions GmbH, Gelsenkirchen

 Container purification plant (MBR) in the military camp of the German army in Kunduz, Afghanistan. A3 Water Solutions GmbH, Gelsenkirchen

## Industrietanks nach Maß

Industrial Tanks to size

### Ideale Lösungen auch auf engstem Raum

Nicht immer können WERIT Industrietanks mit Standardmaß verwendet werden. Aus Platzmangel oder zur optimalen Raumausnutzung ist es manchmal nötig, individuell nach Maß angefertigte Tanks einzusetzen. Wir schweißen diese Tanks aus PE-Plattenmaterial ganz nach Ihren Vorgaben und Wünschen.



Deutschland Bugtank / Wassertank  
Haikutter Hansine

Great Britain Prow / Water tank  
Haikutter Hansine

### Ideal solutions for confined spaces

WERIT industrial tanks cannot always be used with the standard dimensions. Due to lack of space or for optimum space usage, it is sometimes necessary to use separate tanks produced according to required dimensions. We weld these tanks made of PE sheet material according to your detailed requirements.



## Auffangwannen

Collection Trays

### Wenn Sie sicher gehen wollen

Die WERIT Industrietanks garantieren ein Höchstmaß an Sicherheit und weisen eine chemische Beständigkeit gegen die meisten Chemikalien auf. Trotzdem verlangt der Gesetzgeber bei wassergefährdenden Flüssigkeiten einen Sekundärschutz. Diesen Schutz bieten die von WERIT aus PE-Plattenmaterial angefertigten Auffangwannen.

### When you want to keep it safe

Even when the WERIT industrial tanks show resistance to most chemicals and guarantee a highest level of safety, the legal directives require a secondary protection when it comes to fluids hazardous to water. For this purpose, we can manufacture collection trays made of PE sheets.





🇩🇪 Individuelle Schiffstanks für Wasser und Diesel. Haikutter Hansine FN 121, Baujahr 1898, Restauriert 2008 - [www.haikutter-hansine.de](http://www.haikutter-hansine.de)

🇬🇧 Individual ship tanks for water and diesel. Haikutter Hansine FN 121, Year of manufacture 1898, Restored 2008 - [www.haikutter-hansine.de](http://www.haikutter-hansine.de)



🇩🇪 Industrietank in einer PE-Auffangwanne. Dressler Sanitär GmbH, Ansbach

🇬🇧 Industrial tank in a PE collection tray. Dressler Sanitär GmbH, Ansbach

# Industrietanks mit Bandagen

## Industrial Tanks with Binding Bands



1000-3



1000-2



1500-3

### Typ / Type

#### Art. Nr / Art. No

Farbe / Colour

Natur, Schwarz / natural, black

#### Nennvolumen (Liter)

Nominal volume (litres)

Länge x Breite x Höhe

Length x Width x Height

Gewicht / Weight

#### Standard-Ausstattung

#### Standard Equipment

243-95050001

1000 L

1100 x 730 x 1670 mm

47 kg

- 4 Einlaufstutzen  
S 100 x 8 Außengewinde,  
R2" Innengewinde

- verzinkte Stahlbandagen

- 4 inlet end connector  
S 100 x 8 ext. thread screw,  
R2" int. thread screw

- galvanised steel binding bands

242-95160001

1100 L

1400 x 730 x 1380 mm

62 kg

- 1 Domöffnung (400 mm ø),  
mit Deckel und Spannring
- 1 Einlaufstutzen  
S 100 x 8 Außengewinde,  
R2" Innengewinde

- 1 Auslauf-/Ausgleichsanschluss  
R2" Innengewinde

- verzinkte Stahlbandagen

- 1 domed inlet (400 mm ø),  
with lid and expansion ring

- 1 inlet end connector  
S 100 x 8 ext. thread screw,  
R2" int. thread screw

- 1 outlet equalisation connector  
R2" internal thread screw

- galvanised steel binding bands

242-95160002

1100 L

1400 x 730 x 1380 mm

62 kg

- 1 Domöffnung (400 mm ø),  
mit Deckel und Spannring
- 1 Einlaufstutzen  
S 100 x 8 Außengewinde,  
R2" Innengewinde

- 1 Auslauf-/Ausgleichsanschluss  
R2" Innengewinde

- verzinkte Stahlbandagen

- 1 domed inlet (400 mm ø),  
with lid and expansion ring

- 1 inlet end connector  
S 100 x 8 ext. thread screw,  
R2" int. thread screw

- 1 outlet equalisation connector  
R2" internal thread screw

- galvanised steel binding bands

243-95120001

1500 L

1550 x 730 x 1670 mm

71 kg

- 4 Einlaufstutzen  
S 100 x 8 Außengewinde,  
R2" Innengewinde

- verzinkte Stahlbandagen

- 4 inlet end connector  
S 100 x 8 ext. thread screw,  
R2" int. thread screw

- galvanised steel binding bands



2500-3



3004-4



3004-4

### Typ / Type

#### Art. Nr / Art. No

Farbe / Colour

Natur, Schwarz / natural, black

#### Nennvolumen (Liter)

Nominal volume (litres)

Länge x Breite x Höhe

Length x Width x Height

Gewicht / Weight

#### Standard-Ausstattung

#### Standard Equipment

243-95200001

2500 L

2160 x 870 x 1670 mm

144 kg

- 4 Einlaufstutzen  
S 100 x 8 Außengewinde,  
R2" Innengewinde

- verzinkte Stahlbandagen

- 4 inlet end connector  
S 100 x 8 ext. thread screw,  
R2" int. thread screw

- galvanised steel binding bands

246-95020001

3000 L

2330 x 850 x 1980 mm

210 kg

- 3 Einlaufstutzen  
S 100 x 8 Außengewinde,  
R2" Innengewinde

- 1 Einlaufstutzen  
S 160 x 7 Außengewinde
- verzinkte Stahlbandagen

- 3 inlet end connector  
S 100 x 8 ext. thread screw,  
R2" int. thread screw

- 1 inlet end connector  
S 160 x 7 ext. thread screw

- galvanised steel binding bands

246-95020002

3000 L

2330 x 850 x 1980 mm

210 kg

- 3 Einlaufstutzen  
S 100 x 8 Außengewinde,  
R2" Innengewinde

- 1 Einlaufstutzen  
S 160 x 7 Außengewinde
- verzinkte Stahlbandagen

- 3 inlet end connector  
S 100 x 8 ext. thread screw,  
R2" int. thread screw

- 1 inlet end connector  
S 160 x 7 ext. thread screw

- galvanised steel binding bands

246-95022002

3000 L

2330 x 850 x 1980 mm

265 kg

- 3 Einlaufstutzen  
S 100 x 8 Außengewinde,  
R2" Innengewinde

- 1 Einlaufstutzen S 160 x 7  
Außengewinde mit Deckel DAE\*
- verstärkte und beschichtete  
Stahlbandagen

- 3 inlet end connector  
S 100 x 8 ext. thread screw,  
R2" int. thread screw

- 1 inlet end connector S 160 x 7  
ext. thread screw with lid DAE\*

- reinforced and coated steel  
binding bands

für AD-Blue® / for AD-Blue®



1500-2

- ☐ 242-95170001
- 242-95170002

1650 L  
2000 x 730 x 1380 mm  
88 kg

- 1 Domöffnung (400 mm ø), mit Deckel und Spannring
- 1 Einlaufstutzen S 100 x 8 Außengewinde, R2" Innengewinde
- 1 Auslauf-/Ausgleichsanschluss R2" Innengewinde
- verzinkte Stahlbandagen

- 1 domed inlet (400 mm ø), with lid and expansion ring
- 1 inlet end connector S 100 x 8 ext. thread screw, R2" int. thread screw
- 1 outlet equalisation connector R2" internal thread screw
- galvanised steel binding bands



2000-3

- ☐ 243-95150001
- 243-95150002

2000 L  
2050 x 730 x 1670 mm  
126 kg

- 4 Einlaufstutzen S 100 x 8 Außengewinde, R2" Innengewinde
- verzinkte Stahlbandagen

- 4 inlet end connector S 100 x 8 ext. thread screw, R2" int. thread screw
- galvanised steel binding bands



2000-3

- ☐ 245-95230001
- 245-95230002

2000 L  
2050 x 730 x 1670 mm  
132 kg

- 1 Mannloch (450 mm ø), mit Schraubdeckel
- 2 Einlaufstutzen S 100 x 8 Außengewinde, R2" Innengewinde
- verzinkte Stahlbandagen

- 1 manway (450 mm ø), with screw on lid
- 2 inlet end connector S 100 x 8 ext. thread screw, R2" int. thread screw
- galvanised steel binding bands



5004-4

- ☐ 246-95030001
- 246-95030002

5000 L  
2390 x 1350 x 1980 mm  
240 kg

- 3 Einlaufstutzen S 100 x 8 Außengewinde, R2" Innengewinde
- 1 Einlaufstutzen S 160 x 7 Außengewinde
- verzinkte Stahlbandagen

- 3 inlet end connector S 100 x 8 ext. thread screw, R2" int. thread screw
- 1 inlet end connector S 160 x 7 ext. thread screw
- galvanised steel binding bands



5004-4

- ☐ 246-95032002

für AD-Blue® / for AD-Blue®

5000 L  
2390 x 1350 x 1980 mm  
295 kg

- 3 Einlaufstutzen S 100 x 8 Außengewinde, R2" Innengewinde
- 1 Einlaufstutzen S 160 x 7 Außengewinde mit Deckel DAE\*
- verstärkte und beschichtete Stahlbandagen

- 3 inlet end connector S 100 x 8 ext. thread screw, R2" int. thread screw
- 1 inlet end connector S 160 x 7 ext. thread screw with lid DAE\*
- reinforced and coated steel binding bands



5004-4

- ☐ 246-95032001

für Flüssigdünger / for liquid fertilizer

5000 L  
2390 x 1350 x 1980 mm  
257 kg

- 3 Einlaufstutzen S 100 x 8 Außengewinde, R2" Innengewinde
- 1 Einlaufstutzen S 160 x 7 Außengewinde
- beschichtete Stahlbandagen

- 3 inlet end connector S 100 x 8 ext. thread screw, R2" int. thread screw
- 1 inlet end connector S 160 x 7 ext. thread screw
- coated steel binding bands

\* DAE: Druckausgleichseinrichtung / Pressure balance system

# Industrietanks ohne Bandagen

## Industrial Tanks without Binding Bands



802-0



803-0



1002-0

### Typ / Type

Art. Nr / Art. No

Farbe / Colour

Natur / natural

Nennvolumen (Liter)

Nominal volume (litres)

Länge x Breite x Höhe

Length x Width x Height

Gewicht / Weight

### Standard-Ausstattung

### Standard Equipment

244-95960001

800 L

1060 x 660 x 1380 mm

29 kg

- 4 Einlaufstutzen  
S 100 x 8 Außengewinde,  
R2" Innengewinde

- 4 inlet end connector  
S 100 x 8 ext. thread screw,  
R2" int. thread screw

244-95950001

800 L

790 x 720 x 1660 mm

29 kg

- 4 Einlaufstutzen  
S 100 x 8 Außengewinde,  
R2" Innengewinde

- 4 inlet end connector  
S 100 x 8 ext. thread screw,  
R2" int. thread screw

244-95900001

1000 L

1330 x 720 x 1340 mm

39 kg

- 4 Einlaufstutzen  
S 100 x 8 Außengewinde,  
R2" Innengewinde

- 4 inlet end connector  
S 100 x 8 ext. thread screw,  
R2" int. thread screw



1503-0



2003-0



2504-0

### Typ / Type

Art. Nr / Art. No

Farbe / Colour

Natur / natural

Nennvolumen (Liter)

Nominal volume (litres)

Länge x Breite x Höhe

Length x Width x Height

Gewicht / Weight

### Standard-Ausstattung

### Standard Equipment

244-95920001

1500 L

1500 x 720 x 1660 mm

51 kg

- 4 Einlaufstutzen  
S 100 x 8 Außengewinde,  
R2" Innengewinde

- 4 inlet end connector  
S 100 x 8 ext. thread screw,  
R2" int. thread screw

244-95940001

2000 L

2010 x 720 x 1660 mm

72 kg

- 4 Einlaufstutzen  
S 100 x 8 Außengewinde,  
R2" Innengewinde

- 4 inlet end connector  
S 100 x 8 ext. thread screw,  
R2" int. thread screw

244-95460001

2500 L

2230 x 880 x 1770 mm

98 kg

- 4 Einlaufstutzen  
S 100 x 8 Außengewinde,  
R2" Innengewinde

- 4 inlet end connector  
S 100 x 8 ext. thread screw,  
R2" int. thread screw



1003-0



1004-0



1502-0

☐ 244-95910001

☐ 244-95220001

☐ 244-95930001

1000 L

1060 x 720 x 1660 mm

41 kg

- 4 Einlaufstutzen  
S 100 x 8 Außengewinde,  
R2" Innengewinde

- 4 inlet end connector  
S 100 x 8 ext. thread screw,  
R2" int. thread screw

1000 L

830 x 770 x 1980 mm

39 kg

- 4 Einlaufstutzen  
S 100 x 8 Außengewinde,  
R2" Innengewinde

- 4 inlet end connector  
S 100 x 8 ext. thread screw,  
R2" int. thread screw

1500 L

2000 x 720 x 1340 mm

57 kg

- 4 Einlaufstutzen  
S 100 x 8 Außengewinde,  
R2" Innengewinde


- 4 inlet end connector  
S 100 x 8 ext. thread screw,  
R2" int. thread screw






# Doppelwandige Sicherheitstanks

## Double-Walled Safety Tanks

 WERIT Sicherheitstanks Techno K und E bieten viele Vorteile in Bezug auf Sicherheit und Raumersparnis: Sie sind leicht, sauber und korrosionsfrei. Dank der kompakten Maße ist ein Einbau auch in beengten Verhältnissen problemlos möglich. Dank des zweiten Vollkunststoff-Außenbehälters können die Techno Tanks in vielen Bereichen eingesetzt werden.

 WERIT safety tanks Techno K and E offer several advantages with respect to safety and space management: They are light, clean and corrosion-free. Thanks to the compact dimensions, they are easy to handle, even in narrow spaces. Thanks to the second solid plastic external tank, the Techno tanks can be used in many application areas.



## Techno K

Typ / Type

Art. Nr / Art. No

Farbe / Colour

Natur / natural

Nennvolumen (Liter)

Nominal volume (litres)

Länge x Breite x Höhe

Length x Width x Height

Gewicht / Weight

Standard-Ausstattung

Standard Equipment



247-95272001

800 L

810 x 740 x 1670 mm

64 kg

- 4 Einlaufstutzen  
S 100 x 8 Außengewinde,  
R2" Innengewinde

- 4 inlet end connector  
S 100 x 8 ext. thread screw,  
R2" int. thread screw

## Techno E

Typ / Type

Art. Nr / Art. No

Farbe / Colour

Natur / natural

Nennvolumen (Liter)

Nominal volume (litres)

Länge x Breite x Höhe

Length x Width x Height

Gewicht / Weight

Standard-Ausstattung

Standard Equipment



753-E

247-95274001

750 L

930 x 780 x 1720 mm

50 kg

- 4 Einlaufstutzen  
S 100 x 8 Außengewinde,  
R2" Innengewinde

- 4 inlet end connector  
S 100 x 8 ext. thread screw,  
R2" int. thread screw



1003-K

☐ 247-95282001

1000 L  
1070 x 740 x 1670 mm  
77 kg

- 4 Einlaufstutzen  
S 100 x 8 Außengewinde,  
R2" Innengewinde
- 4 inlet end connector  
S 100 x 8 ext. thread screw,  
R2" int. thread screw



1004-K

☐ 247-95292001

1000 L  
860 x 780 x 1990 mm  
77 kg

- 4 Einlaufstutzen  
S 100 x 8 Außengewinde,  
R2" Innengewinde
- 4 inlet end connector  
S 100 x 8 ext. thread screw,  
R2" int. thread screw



1503-K

☐ 247-95295001

1500 L  
1520 x 740 x 1670 mm  
84 kg

- 4 Einlaufstutzen  
S 100 x 8 Außengewinde,  
R2" Innengewinde
- 4 inlet end connector  
S 100 x 8 ext. thread screw,  
R2" int. thread screw



1002-E

☐ 247-95264001

1000 L  
1445 x 740 x 1370 mm  
64 kg

- 4 Einlaufstutzen  
S 100 x 8 Außengewinde,  
R2" Innengewinde
- 4 inlet end connector  
S 100 x 8 ext. thread screw,  
R2" int. thread screw



1003-E

☐ 247-95284001

1000 L  
1200 x 780 x 1720 mm  
58 kg

- 4 Einlaufstutzen  
S 100 x 8 Außengewinde,  
R2" Innengewinde
- 4 inlet end connector  
S 100 x 8 ext. thread screw,  
R2" int. thread screw



1503-E

☐ 247-95294001

1500 L  
1670 x 780 x 1720 mm  
85 kg

- 4 Einlaufstutzen  
S 100 x 8 Außengewinde,  
R2" Innengewinde
- 4 inlet end connector  
S 100 x 8 ext. thread screw,  
R2" int. thread screw

# Zubehör

## Accessories



### Domöffnungen

mit Deckel und Spanning

Farbe

Nennweiten (Ø mm):  
1 (400), 2 (500), 3 (600)

### Domed Inlets

with lid and expansion ring

Colour

nominal bore (Ø mm):  
1 (400), 2 (500), 3 (600)

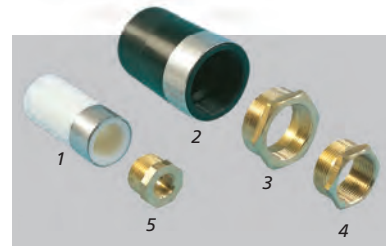


### Kugel- und Auslaufhähne

- 1 Auslaufhahn R 2" (Winkelauslauf)
- 2 Auslaufhahn R 2" (Schrägsitzventil)
- 3 Kugelhahn R 2"

### Ball Taps and Outlet Taps

- 1 outlet tap R2" (angle outlet)
- 2 outlet tap R2" (angle seat valve)
- 3 outlet tap R2"

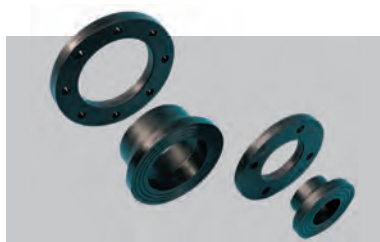


### Gewindestutzen

- 1 PE-Gewindestutzen R 1" Innengewinde
- 2 PE-Gewindestutzen R 2" Innengewinde
- 3 Messing-Reduzierstück 2" auf 1 1/2"
- 4 Messing-Reduzierstück 1 1/2" auf 1 1/4"
- 5 Messing-Reduzierstück 1" auf 1/2"

### Thread End Connectors

- 1 PE thread end connector R1" internal thread screw
- 2 PE thread end connector R2" internal thread screw
- 3 Brass reducing pipe fitting 2" to 1 1/2"
- 4 Brass reducing pipe fitting 1 1/2" to 1 1/4"
- 5 Brass reducing pipe fitting 1" to 1/2"



### Losflansche

mit PE-Vorschweißbund

Farbe

Maße: DIN 16962 / 16963, Teil 4  
gebohrt PN 10/16 nach DIN 2501  
Größen: DN 20 bis DN 200

### Removable Flange Connections

with PE welding neck

Colour

Dimensions: DIN 16962 / 16963, Part 4  
drilled PN 10/16 according to DIN 2501  
Size: DN 20 to DN 200



### Rohrstutzen

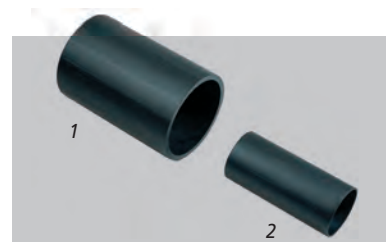
mit EPDM-Verbindungsschlauch  
NW 90, NW 125 und NW 200

Farbe

### Pipe Sockets

with EPDM-connecting hose  
NW 90, NW 125 and NW 200

Colour



### Rohrstutzen

für HT- / KG-Rohranschlüsse

Farbe

- 1 ø 200 x 11,4 mm
  - 2 ø 110 x 3,5 mm
- Größen: von DN 20 bis DN 200

### Pipe Sockets

for HT- / KG-pipe connectors

Colour

- 1 ø 200 x 11,4 mm
  - 2 ø 110 x 3,5 mm
- Size: DN 20 to DN 200

## Beispiele für Sonderanschlüsse

- 1 Domöffnung 400 mm Ø mit Deckel und Spannring
- 2 PE-Gewindestutzen R 2" (Innengewinde)
- 3 Flanschanschluss DN 80
- 4 PE-Verbindungsleitung R 2" oben\*
- 5 PE-Verbindungsleitung R 2" unten\*
- 6 PE-Rohrstutzen mit EPDM-Verbindungs-schlauch NW 90

(\*Füll-, Entnahme- oder Ausgleichsleitung)

## Examples for special Connections

- 1 Dommed inlet 400 mm Ø with lid and expansion ring
- 2 PE with thread end connector R2" (internal thread screw)
- 3 Flange connection DN 80
- 4 PE connecting pipe R2" top\*
- 5 PE connecting pipe R2" bottom\*
- 6 PE sockets with EPDM-connecting hose NW 90

(\*filling, discharge or equalisation pipe)



## Weiteres Zubehör

- 7 R2" Entnahmerohr für Ad-Blue®- und Flüssigdüngertank
- 8 Verstärkte und beschichtete Bandagen möglich

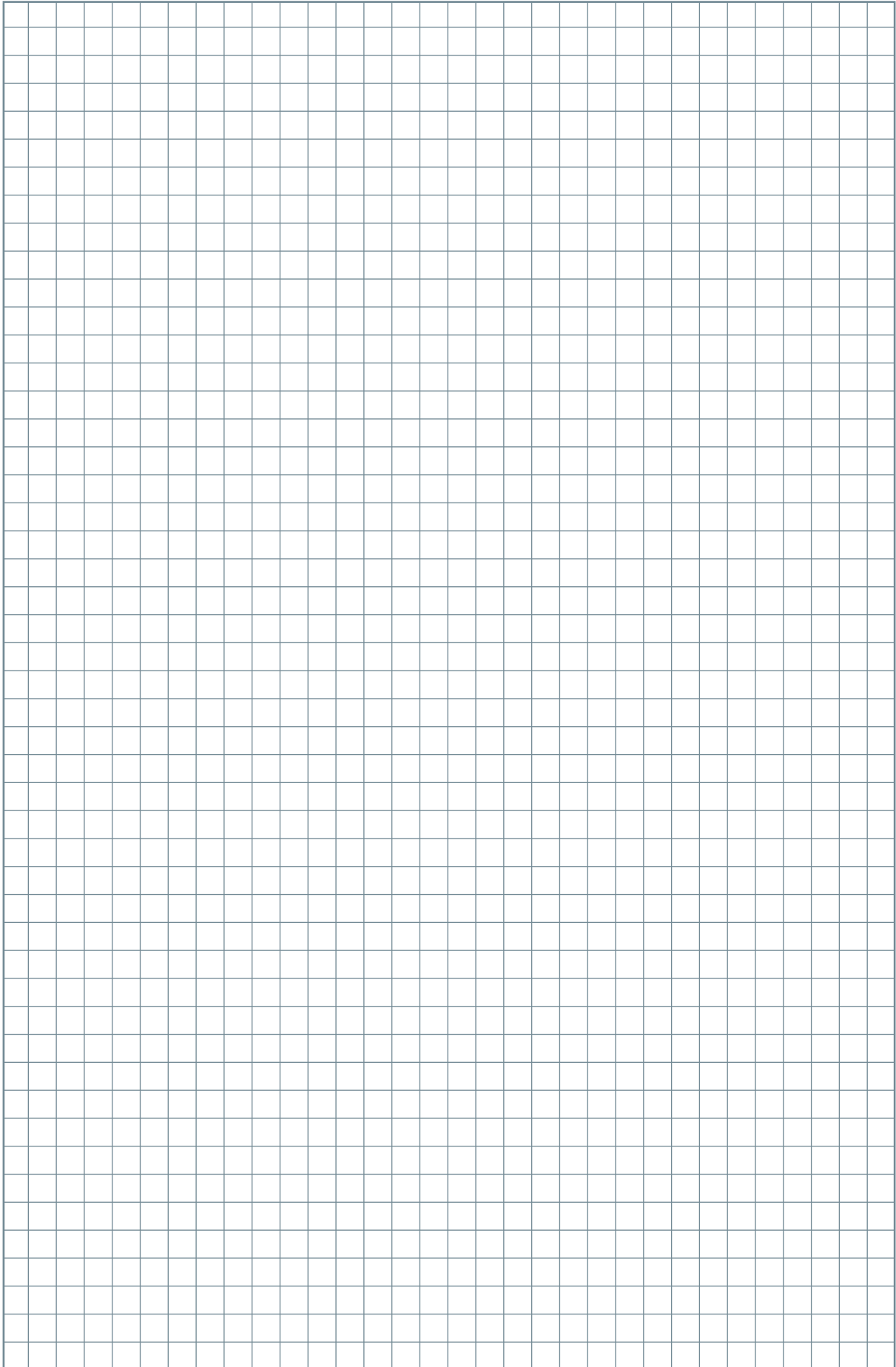
## Further Accessories

- 7 R2" Withdrawal pipe for Ad-Blue® and liquid fertilizer tank
- 8 reinforced and coated steel binding bands possibly



# Notizen

Notes



### Bitte beachten / Please note

Alle im Katalog aufgeführten Maße, Gewichte und technischen Daten sind Richtwerte. Sie stellen keine verbindliche Zusicherung bestimmter Eigenschaften oder die Eignung für bestimmte Verwendungszwecke dar. Technisch bedingte Toleranzen entsprechen den DIN Normen. Änderungen und Irrtümer vorbehalten.

Die Angaben beruhen auf unseren aktuellen technischen Kenntnissen und Erfahrungen. Wegen der Fülle möglicher äußerer Einflüsse in der Anwendung der Produkte, die außerhalb unserer Kontrolle liegen, entbinden Sie den Anwender nicht von eigenen Prüfungen und Versuchen.

Eine rechtlich verbindliche Zusicherung bestimmter Eigenschaften sowie die Eignung für einen konkreten Einsatzzweck kann weder ausdrücklich noch stillschweigend abgeleitet werden.

Schutzrechte sind gegebenenfalls zu beachten.

All dimensions, weights and technical data listed in the catalog are approximate values. It is not necessary that these specifications guarantee specific features or are suitable for a certain application. Tolerances based on technical specifications according to DIN standards. Amendments and corrections are subject to change.

The information is based on our current technical know-how and experience. The operator must not be exempt from personally testing and troubleshooting, as there can be numerous possible external influences on the application of the products that are outside of our control.

There can be no explicit or implicit inference of a legally binding assertion of specific features and suitability for a certain application.

Industrial rights must be observed, if applicable.

### Aufstellhinweise / Assembly Instructions

- Der Aufstell-Untergrund muss für das Volumen des Behälters ausreichend tragfähig sein.
- Der Aufstell-Untergrund muss eben und sauber sein, um einen punktuellen Druck eventueller Teile zu vermeiden.
- Der Behälter sollte eine Position in exakter Waage haben.
- Das Füllmedium muss für Behälter aus Polyethylen geeignet sein. (Angaben zur Beständigkeit von PE-HD gegen gängige Chemikalien können Sie bei uns erfragen.)
- Die Arbeitstemperatur des Füllmediums muss innerhalb des definierten Temperaturbereichs von PE-HD liegen.
- WERIT Industrietanks mit Bandagen sind geeignet für die Lagerung von Füllgütern bis zu einem spezifischen Gewicht von  $1,2 \text{ kg/dm}^3$ , mit einer speziellen Verstärkung der Bandagenrohre auch für Füllgüter mit einem spezifischen Gewicht bis zu  $1,55 \text{ kg/dm}^3$ .
- Überprüfen Sie die Anschlüsse regelmäßig auf Dichtigkeit. Bei grundwassergefährdenden Füllmedien muss ein sicheres Auffangen bei eventuellen Leckagemengen gewährleistet sein.
- Der bzw. die Behälter müssen für Reparaturen und Kontrollen zugänglich sein.
- Die Behälter sind bei Anlieferung auf ihre Unversehrtheit zu überprüfen.
- WERIT Industrietanks sind für den Einsatz in drucklos betriebenen Anlagen geeignet.
- The assembly base must be suitable to bear the weight of the container.
- The base must be level and clean in order or avoid pressure on a specific point.
- The container must be balanced properly.
- The filling media must be suitable for polyethylene containers. (You can find out more from us regarding the resistance of PE-HD against commercially available chemicals)
- The work temperature of the filling media must be within the defined temperature area of PE-HD.
- WERIT industrial tanks with steel binding bands are suitable for storing filling materials up to a specific weight of  $1.2 \text{ kg/dm}^3$  with specially reinforced strapping tubes, which means they can even store filling materials of specific weights up to  $1.55 \text{ kg/dm}^3$ .
- Check the connections regularly for leakages. Filling media hazardous to ground water must have a secure collection tray for any leakages.
- The container(s) must be accessible for repairs and checks.
- The containers must be checked for their soundness upon delivery.
- WERIT industrial tanks are suitable for use in systems that operate without pressure.



<b>D-57610 Altenkirchen</b>	Kölner Straße	Phone +49 (0) 2681 807-01	Fax +49 (0) 2681 807-200	altenkirchen@werit.eu
<b>Niederlassungen in Europa / European Subsidiaries</b>				
<b>D-53567 Buchholz</b>	Industriepark Nord 27	Phone +49 (0) 2683 976-0	Fax +49 (0) 2683 6465	buchholz@werit.eu
<b>D-01458 Ottendorf-Okrilla</b>	Geldroper Straße 5-11	Phone +49 (0) 35205 5530	Fax +49 (0) 35205 55443	ottendorf@werit.eu
<b>A-6700 Bludenz</b>	Austraße 61	Phone +43 (0) 5552 63315-0	Fax +43 (0) 5552 63315-33	office@werit.at
<b>CH-8105 Regensdorf/Zürich</b>	Wehntalerstrasse 113	Phone +41 (0) 44 843 50 50	Fax +41 (0) 44 843 50 59	info@werit.ch
<b>F-67160 Wissembourg</b>	7, Rue de l'Industrie	Phone +33 (0) 3 88 54 10 20	Fax +33 (0) 3 88 54 29 28	info@werit.fr
<b>F-26200 Montélimar</b>	Allée du Lac	Phone +33 (0) 4 75 54 20 00	Fax +33 (0) 4 75 54 20 09	info@werit.fr
<b>E-08403 Granollers/Barcelona</b>	Avda. San Julian 125/127	Phone +34 938 402256	Fax +34 938 402198	info@werit.es
<b>GB-Manchester</b>	Darby Road, Irlam, M44 5BP	Phone +44 (0) 161 776-1414	Fax +44 (0) 161 776-1515	manchester@werit.eu
<b>PL-50-513 Wrocław</b>	ul. Gazowa 24/25	Phone +48 (0) 71 3362595	Fax +48 (0) 71 3336500	werit@werit.pl

[www.werit.eu](http://www.werit.eu)