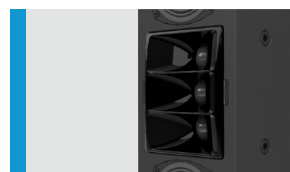


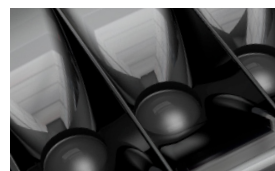
Das TriSonus 10 Lautsprechersystem wurde speziell für Anwendungen in Kombination mit größeren Displays konzipiert, bei denen eine sehr gute Tonqualität und größere Reichweite gefordert sind. Die gute Integrationsfähigkeit wird durch die geringe Einbautiefe und neutrale Optik erreicht. Zur Anpassung an die verschiedenen Displaygrößen sind individuell gefertigte Schallwandabdeckungen lieferbar. Die spezielle Anordnung von zwei 5" Langhubchassis und drei horngeladenen 1.1" Tweetern arbeitet nach dem 3-Quellen Prinzip. Damit wird eine besonders gleichmäßige vertikale Bündelung erreicht, um einen hohen Direktschallanteil auch in größerer Entfernung zu realisieren.

PRODUCT SPECIFICATIONS

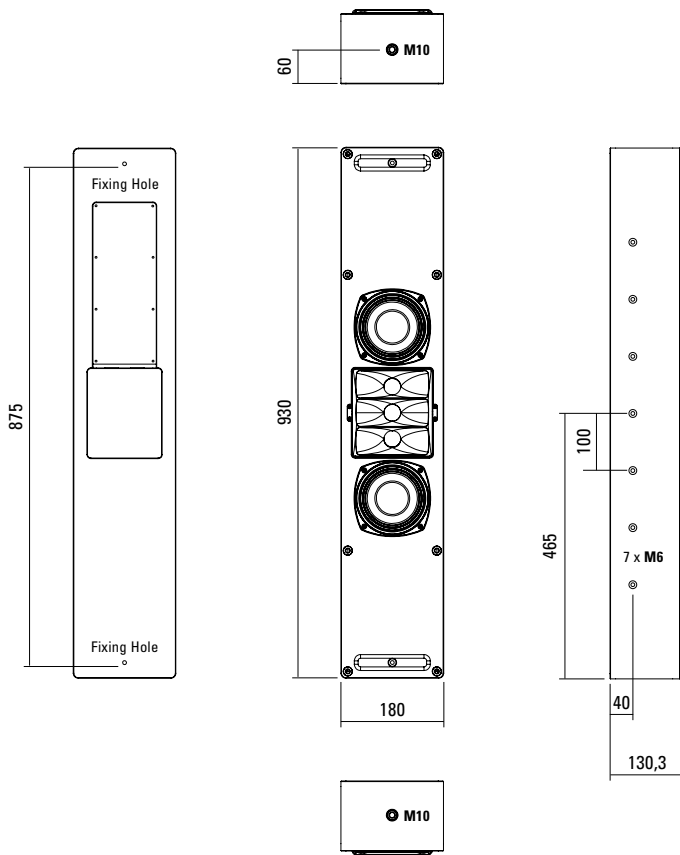
Speaker Components	2 x 5" / 3 x 1,1" ND
Description	Multi Media System
Power AES / Peak	200 W / 600 W
Impedance nominal	4 Ω
SPL 1 W / Peak @ 1 m	90 dB / 118 dB
Usable Range	50 Hz - 20 kHz (-6 dB)
Tuning Frequency excursion minimum	55 Hz
X - Overpoint acoustical	1200 Hz
Coverage horizontal / vertical	100° x 25°
Connectors	2 x Neutrik Speakon Coding: 1 +/- = HiMid, 2 +/- = thru
Rigging / Fittings	2 x M10, 14 x M6, 2 x Fixing Holes
Weight	8,5 kg
Size height x width x depth	93,0 x 18,0 x 13,7 cm
Order No.	00120



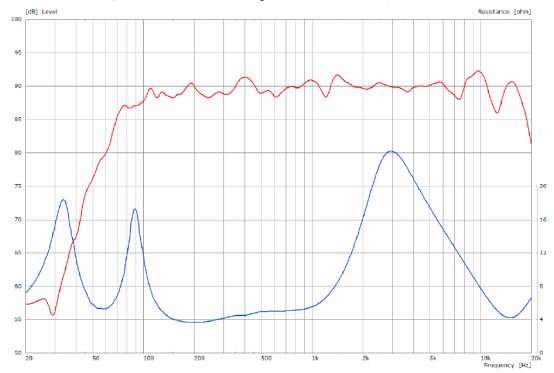
Die Hochtoneinheit lässt sich um +/- 10° neigen.



DIMENSIONS

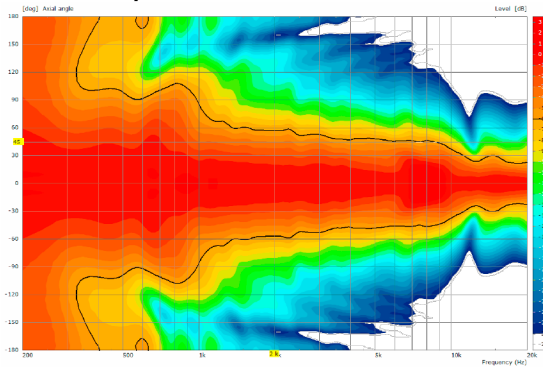


Sensitivity 1 W @ 1 m + Impedance (with passive crossover)

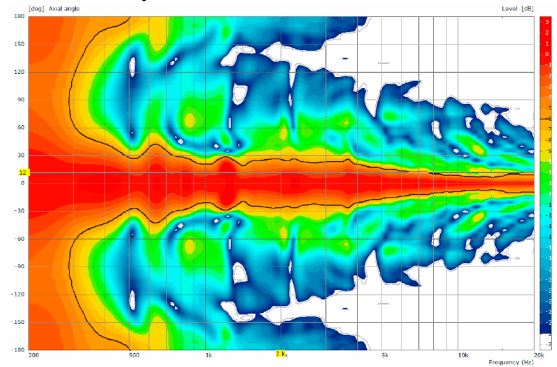


MEASUREMENTS

2D Directivity Plot - horizontal

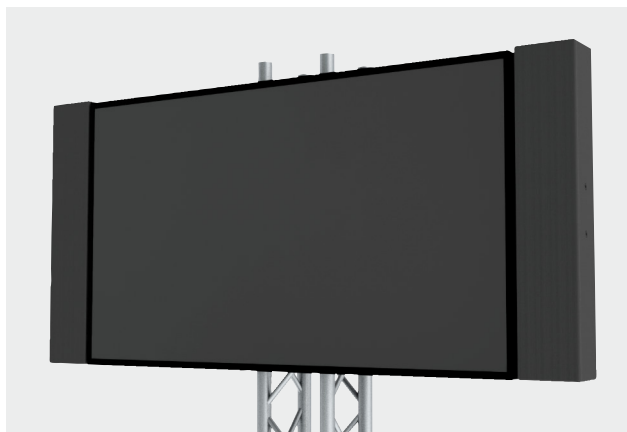


2D Directivity Plot - vertical

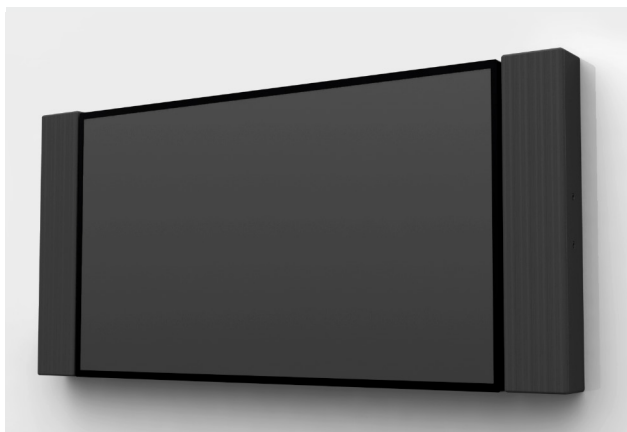


APPLICATIONS

Montage an Traverse

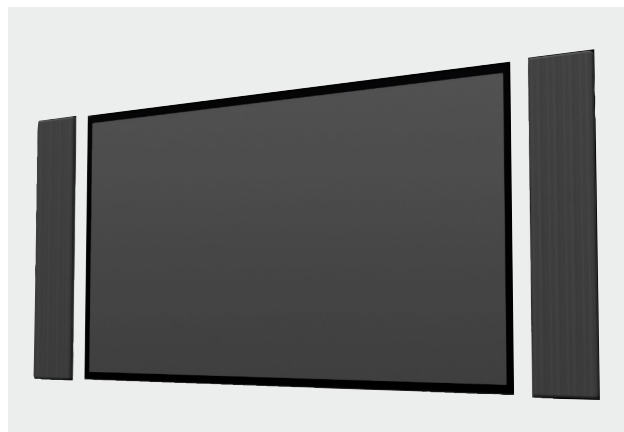


Wandbefestigung



Montage auf Wand

Unsichtbare Wand-Befestigung mittels zweier Schrauben, die durch das Gehäuse durchgeführt sind.



Montage in Wand