

Software de control de impresión



docQmanager
— print queue management —

docQview
— print preview —

docQsplit
— colour split —

docQticket
— job ticketing —

docQcollate
— combine ticketed jobs —

docQforms
— variable data forms —



docQrules
— print rules & routing —

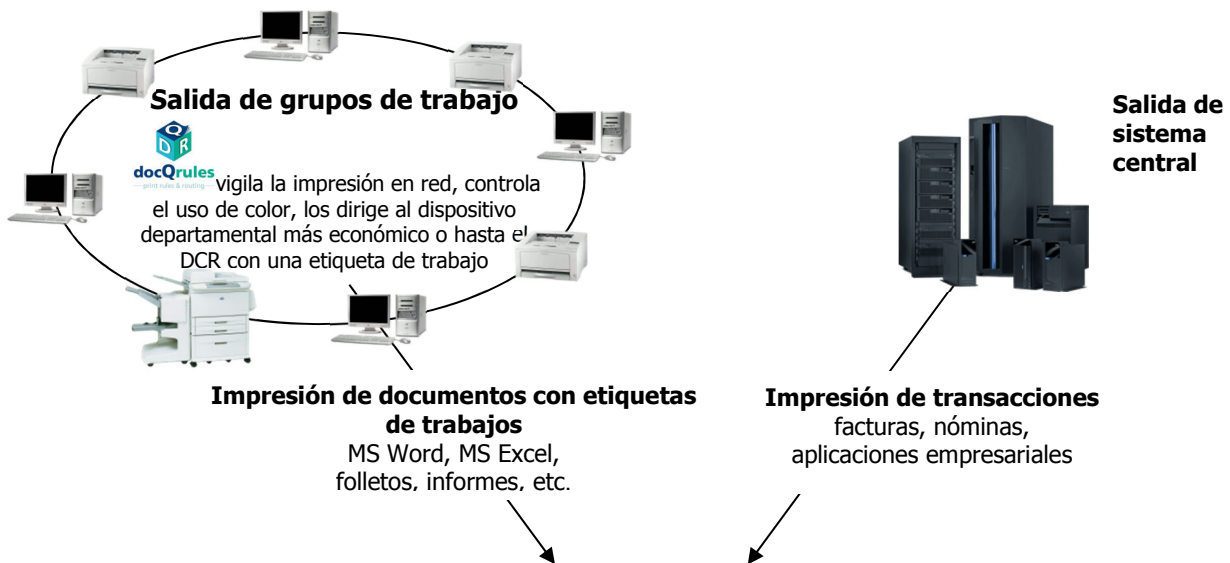
Para la gestión del flujo de trabajo de impresión

Software de control de impresión de documentos y transacciones

docQmanager y su suite de módulos opcionales han sido desarrollados por ATI gracias a su larga experiencia de los requisitos de clientes dentro del sector de la impresión de producción y en red.

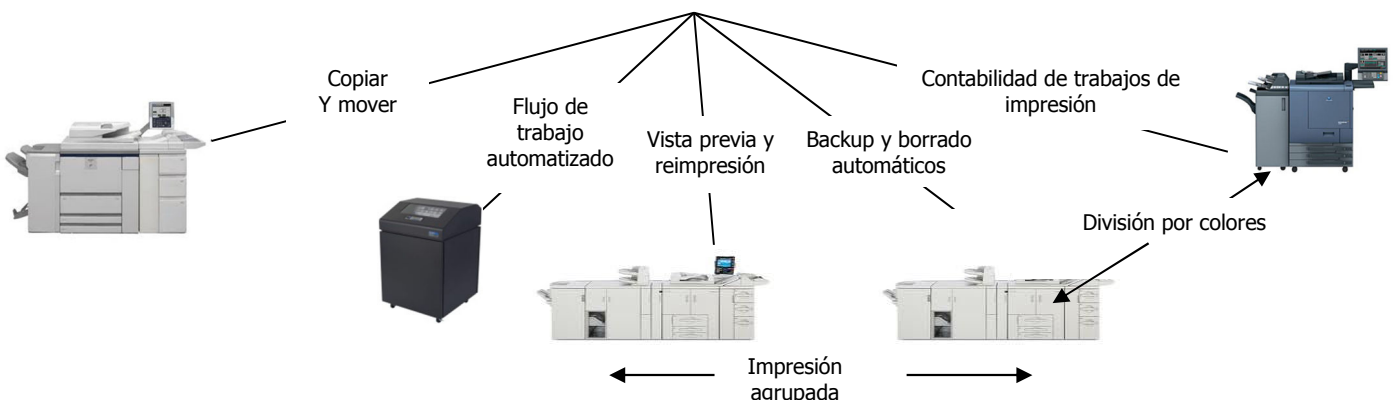
A medida que las organizaciones han ido adoptando dispositivos multifuncionales digitales conectados en red y las tecnologías para las funciones de impresión y reprográficas se han fusionado, se han necesitado herramientas sencillas pero potentes para aprovechar totalmente los beneficios y gestionar de manera eficaz los procesos de impresión relacionados con los Departamentos Centrales de Reprografía (DCR), los sistemas centrales de los servicios informáticos y los grupos de trabajo departamentales.

En los DCR, ahora se espera que los operadores con una experiencia tradicional, no informática sean capaces de controlar salidas complejas de impresión digital. Muchos de estos trabajos de impresión tienen una importancia crítica. Lo que las operaciones necesitan es un sistema integrado potente, rentable y fácil de utilizar que resuelva el problema.





Gestión de impresión para el DCR y la sala de impresión (servicios informáticos)





docQmanager, el módulo de producto básico, ofrece una gestión potente pero sencilla de las colas de impresión de producción, tanto para las funciones del DCR como para la impresión de datos variables del centro de datos de los servicios informáticos

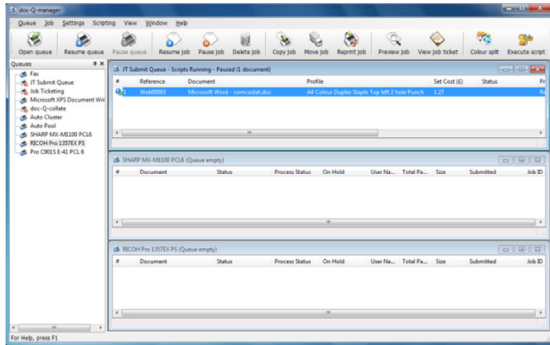
Control de impresión y flujo de trabajo de la sala de impresión

Pausar y liberar: copiar y mover

Sencilla función arrastrar y colocar para asignar trabajos a los dispositivos, permite definir la prioridad de los trabajos de impresión para que se pueda aumentar al máximo la utilización y productividad de la impresora.

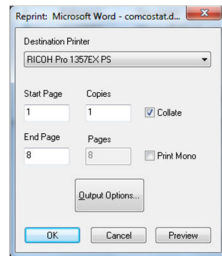
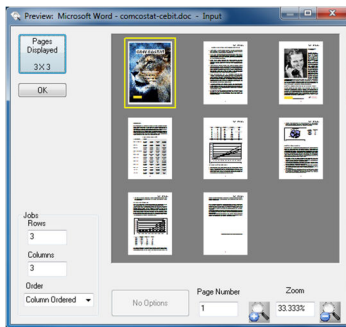
Interfaz de usuario personalizable

Esta función permite modificar la información de las colas visualizadas y configurar libremente las pantallas de las colas para responder a las exigencias de los operadores.



Vista preliminar y reimpresión

Esta función permite visualizar en pantalla los trabajos de impresión antes de consignarlos para impresión. Además, permite imprimir páginas seleccionadas o partes de un trabajo por número de página o desplazarse por la vista preliminar para escoger la sección a imprimir sin tener que volver a la aplicación.



Flujo de trabajo

La eficacia del flujo de trabajo de la sala de impresión puede mejorarse mediante la potente función de guiones dentro de docQmanager. Por ejemplo, los trabajos pueden ser impresos automáticamente en un dispositivo determinado o un grupo de dispositivos de acuerdo con los datos de información relativos al trabajo o el estado de la impresora. La notificación puede ser enviada a los usuarios por correo electrónico o por ventanas emergentes.

Etiquetado de trabajos - envío remoto de trabajos

docQticket, como módulo opcional de docQmanager, proporciona un sistema para la transferencia eficaz al DCR de trabajos de impresión de usuarios a través de la red, o de Internet, con instrucciones mediante etiquetas de trabajos electrónicas que definen los requisitos de proceso y acabado.

División por colores

docQsplit, como módulo complementario opcional de docQmanager para el DCR, permite separar automáticamente las páginas a color y en blanco y negro dentro de un trabajo de impresión, de modo que puedan ser enviadas al dispositivo más apropiado para aumentar la productividad y ahorrar costes.

Formularios de datos variables

docQforms, un producto asociado de docQmanager, ofrece una salida automatizada de superposición de formularios variables y permite la creación de formularios utilizando la simplicidad de Microsoft® Word®.

Compatibilidad con software de contabilidad de impresión

docQmanager y **docQticket** se integran en Equitrac, PaperCut, PCounter, Docupro y otros sistemas principales de contabilidad de impresión y facturación de clientes, para que tanto el grupo de trabajo del departamento como el departamento reprográfico puedan aplicar los cargos al mismo sistema de contabilidad empresarial, incluidas las funciones específicas del departamento de impresión.

Captura de la producción del grupo de trabajo para el departamento de impresión

docQrules, un producto de ATI específico e independiente basado en la misma arquitectura, complementa a **docQmanager** en una organización. Configurado por el administrador, ofrece direccionamiento de impresión basado en reglas y control sobre la impresión en red de los departamentos así como la puesta en práctica de políticas sobre el control del color y la impresión dúplex para reducir los costes de impresión. Se implementa en un servidor o servidores de impresión de red distinto de **docQmanager** y supervisa y controla la actividad de impresión. Combinado con **docQticket**, se puede usar para forzar el envío de los trabajos adecuados para su impresión al departamento reprográfico.

Agrupamiento

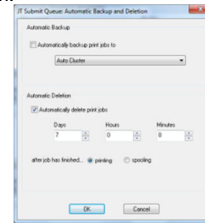
Los trabajos grandes urgentes pueden ser divididos y repartidos automáticamente entre varias impresoras agrupadas para ahorrar tiempo y cumplir con plazos ajustados. Por ejemplo, se pueden agrupar 2 dispositivos x 135ppm y 2 dispositivos x 85ppm para obtener una impresora de 440ppm virtual. Los trabajos se dividen de forma inteligente por intervalos o juegos de páginas y se asignan a los dispositivos en función de su velocidad.

Equilibrio de carga

Se pueden configurar grupos de impresoras para una distribución circular o equilibrio de carga a fin de enviar trabajos de impresión automáticamente a la primera impresora disponible. Se comprueba el estado de la impresora mediante SNMP para omitir automáticamente las impresoras que estén fuera de servicio.

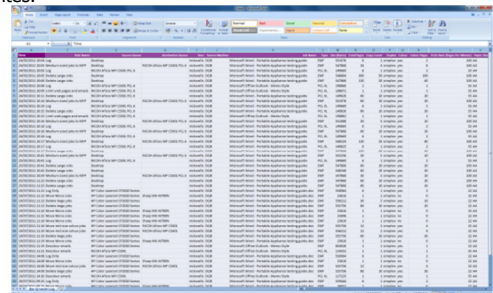
Backup y borrado automáticos

Las operaciones de administración y verificación de los trabajos de impresión son facilitadas automáticamente por un archivo de trabajos de impresión autogestionado. Los usuarios pueden especificar las colas que desean salvaguardar con copia de seguridad y cuánto tiempo se guardarán los trabajos de impresión.



Contabilidad de trabajos de impresión

Toda la actividad y los parámetros claves de los trabajos de impresión se registran y están disponibles para exportarse al sistema de registro externo de su elección. Además, cuando fuese necesario, docQmanager se integra con los sistemas de contabilidad de trabajos de impresión de otros fabricantes.



Redes mixtas

Esta función permite coordinar la salida de impresión de distintos sistemas de redes convirtiendo el docQmanager en el sistema central de spool de impresión común. Es fácil para entornos UNIX, de unidad central, Novell, Windows y otros usuarios enviar trabajos a docQmanager. Desde aquí, el operador de la sala de impresión tiene un solo punto de control familiar para la gestión de todos los trabajos de impresión e impresoras.

Especificaciones técnicas

- docQmanager:** Windows® 7 (32 bit or 64 bit) + at least SP1 / Windows® 8 / Windows® 2003 Server (32 bit) / Windows® Server 2008 (32 bit or 64 bit) + at least SP1 / Windows® Server 2012, IBM® compatible PC, Intel P4 2.2 GHz dual-core or higher, 4Gb RAM available (this needs to increase to 16Gb available when using 1200dpi PostScript printers and job ticketing), 55Mb available disk space for installation, the spool folder must be on an NTFS formatted drive with adequate free space for spool file storage (suggested 100Gb).
To send emails there should be an SMTP server accessible.
To send client-less popup messages, a domain level Administrator service account is required.
To use with docQticket Web (for web-to-print) Acrobat Reader® (minimum 7) must be installed as well as Microsoft Office (minimum Office 2010). A local Administrator service account is also required.
- Supported print job languages:** ASCII (copy / move / reprint / preview), Windows® EMF (1.003, 1.008) (copy / move / reprint / split / preview), RAW (copy / move), RPCS (page count, copy / move), PDF (copy / move / reprint / preview) – with Acrobat Reader installed.
- docQview PostScript:** docQmanager ^(note 1), 40Mb available disk space for installation.
- Supported print job languages:** Adobe® PostScript®, Adobe® PostScript® level 2, Adobe® PostScript® level 3™.
- docQview PCL:** docQmanager ^(note 1), 40Mb available disk space for installation.
- Supported print job languages:** PCL4, PCL5, PCL5e, PCL5c, PCL6 / PCL-XL.
- docQsplit:** docQmanager ^(note 1)
- Supported print job languages:** Windows® EMF (1.003, 1.008).
- docQticket Form Server:** docQmanager ^(note 1). Windows® operating system minimum hardware requirements, 12 Mb available disk space for installation, DCOM enabled for client accounts.
- docQticket Form Designer:** Windows® 7 / Windows® 8 / Windows® 2003 Server / Windows® Server 2008 / Windows® Server 2012, IBM® compatible PC, Windows® operating system minimum hardware requirements, 12 Mb available disk space for installation.
- docQticket Client:** Windows® XP + at least SP3 / Vista / Windows® 7 / Windows® 8 / Windows® 2003 Server / Windows® Server 2008 / Windows® Server 2012 / Terminal Server Clients ^(note 2), IBM® compatible PC, Windows® operating system minimum hardware requirements, 8Mb available disk space for installation, screen resolution of at least 800 by 600. 32 bit or 64 bit o/s.
- docQticket Web:** Windows® 2003 Server + SP2 / Windows® 7 / Windows® 8 / Windows® Server 2008 / Windows® Server 2012, 70Mb available disk space for installation. 32 bit or 64 bit. A domain level service account that is a local Administrator is also required.
- Supported document types:** PDF / Microsoft Office documents e.g. Word, PowerPoint, Excel. The version of document formats supported depends upon the version of Office installed with docQmanager.
- docQticket supported printers:** Any Windows® supported printer.
- docQticket supported cost recovery systems for third party billing:** Equitrac Express (requires an External Data Connector from Equitrac), Equitrac Office (requires an External Data connector from Equitrac), PaperCut ^(note 4), Pcounter (requires a Pcounter Pro licence from Pcounter on the docQmanager PC), SafeCom (requires an Administrator API licence from SafeCom)
- docQcollate:** ^(note 3) docQticket Client, 5Mb available disk space for installation.
- docQforms:** Windows® XP / Windows® 2003 Server, IBM® compatible PC, Intel P4 2.2 GHz dual-core or higher, 512 Mb RAM or higher, 10Mb available disk space for installation, Microsoft® Office 2003, 2007, 2010. 32 bit o/s only.
- Supported datatypes:** Separated / Fixed length record / Lineprinter – column and row data.
- docQrules Server:** Windows® XP Professional / Windows® 2003 Server / Windows® Server 2008 / Windows® Vista / Windows® 7 Professional or Ultimate, IBM® compatible PC, Intel P4 2.2GHz or higher, 1Gb RAM, 20Mb available disk space for installation, adequate hard disk space for spool file storage (suggested 10Gb). To send emails there should be an SMTP server accessible. The Server runs as a Windows Service. 64bit operating systems are also supported.
- Supported print job languages:** Windows® EMF (1.003, 1.008), Adobe® PostScript®, Adobe® PostScript® level 2, Adobe® PostScript® level 3, KPD, PCL4, PCL5, PCL5e, PCL5c, PCL6 / PCL-XL, RPCS, PCL3GUI/RTL, HPGL2, CPCA (PCL and Postscript) RAW
- docQrules Admin:** Windows® XP Professional / Windows® 2003 Server / Windows® Vista / Windows® Server 2008 / Windows® Vista / Windows® 7 Professional or Ultimate, IBM® compatible PC, Intel Pentium III 800 MHz or higher, 128Mb RAM, 20Mb available disk space for installation.
docQrules Admin may be run remotely providing the user has administrator rights to the docQrules Server PC and has DCOM access to the server.

Languages

English, German, French, Italian, Spanish

Notes

1. These modules must be installed onto the docQmanager PC. Note that the docQview modules and docQsplit are automatically installed with docQmanager although they need to be licensed separately.
2. Terminal Server support is for clients only. docQmanager must run on a separate print server pc.
3. docQcollate is a separately licensed optional module for docQticket.
4. PaperCut and docQmanager should not be installed on the same PC.



All brands and / or product names are trademarks of their respective owners.

Information correct as of May 2013 refers to docQmanager v7.0, docQticket (form server, designer) v2.0, docQticket client v2.0, docQcollate v2.0, docQticket web v2.0, docQsplit v1.1, docQview v2.4, docQforms v5.1 © 2014 Advanced Technologies International. All rights reserved. All copyrights acknowledged.

ADVANCED TECHNOLOGIES INTERNATIONAL, 893 PLYMOUTH ROAD, SLOUGH, BERKSHIRE, SL1 4LP

web: www.ati-uk.com email: info@ati-uk.com

Tel: 0845 88 55 111 (desde el extranjero +44 (0) 1753 566100)

Fax: 0845 88 55 222 (desde el extranjero +44 (0) 1753 566101)