

SMART APPARTMENTS



DIAMONDMODULE®
UNIVERSAL UNIT SYSTEM

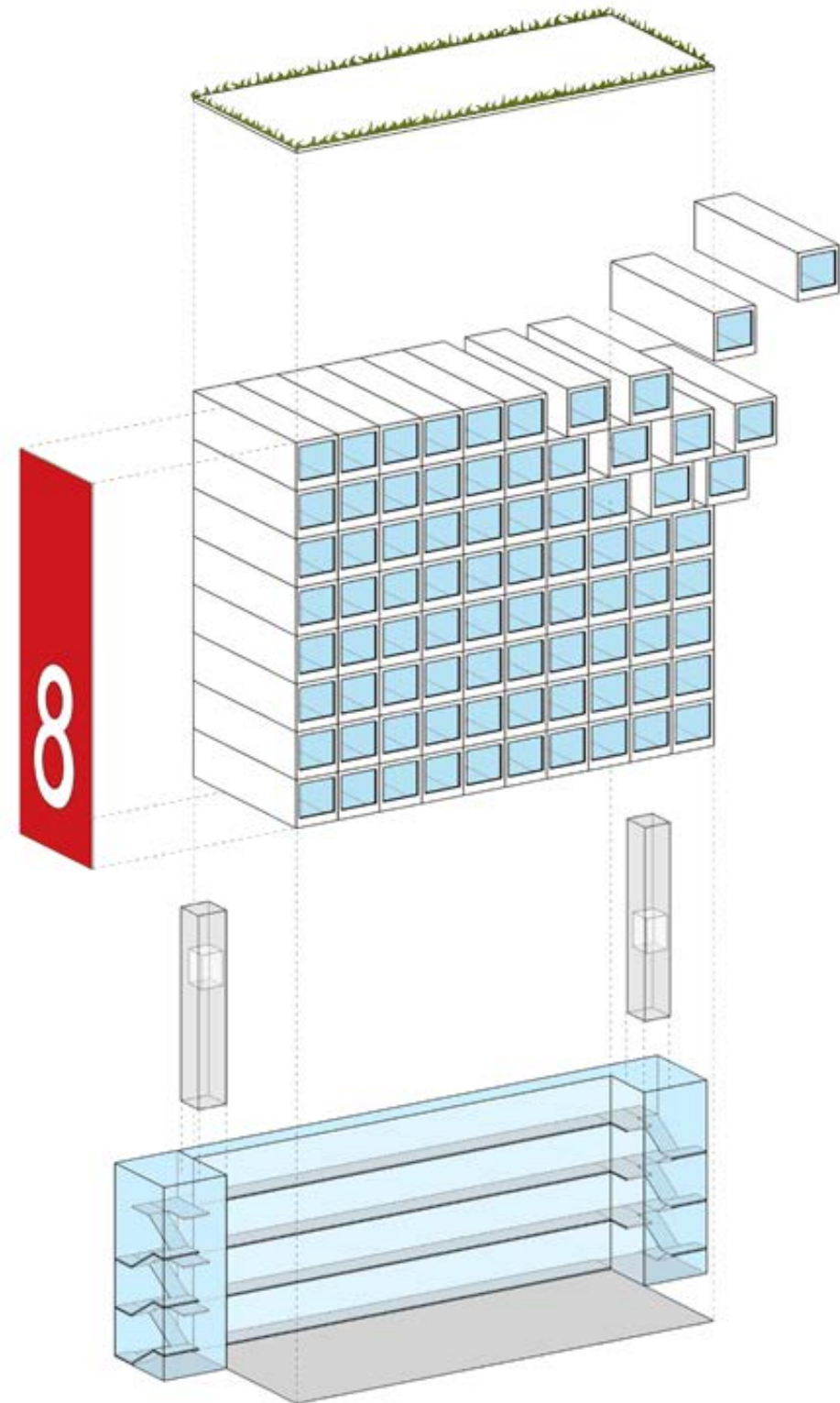


NEUE ERA IN WOHNEN

Die Technologie Diamond Module ist sowohl auf private, als auch auf institutionelle Bauherren gerichtet. Die Firma hat in ihrem Portfolio die Ausführung von Gebäuden, beginnend mit den Einfamilienhäusern, über Bürohausgebäude, bis auf Sozialgebäude. Die Bezugsobjekte der Firma „Diamond Module“ befinden sich in Deutschland und Österreich.

Mit großer Freude stellen wir Ihnen das Produkt für Jugendliche, Studenten, Singles, junge Ehepaaren dar. Das ist flexibel funktionelles Wohnungsmodul-System „SMART-Appartement, das uns die Ausführung von sogar 8-stockwerkigen Gebäuden erlaubt.

Wir laden Sie gerne zu uns ein!



1.

Das Modul

lernen Sie das Modul und seine Elemente kennen

S. 8

2.

Technologie und Details

modernste Technologie der Tragstruktur belastbar bis zu 8 Etagen

S. 10

3.

Qualität und Energie

hohe Qualität durch europäische Anordnungen versichert

S. 12

4.

Architektur des Gebäudes

diverse Formvarianten geben die Möglichkeit um das Gebäude in jede Umgebung anzupassen

S. 14

5.

Materialvielfalt der Fassade

individuelle Anpassung der Fassade gibt dem Gebäude ein einzigartiges Aussehen

S. 16

6.

Innen des Gebäudes

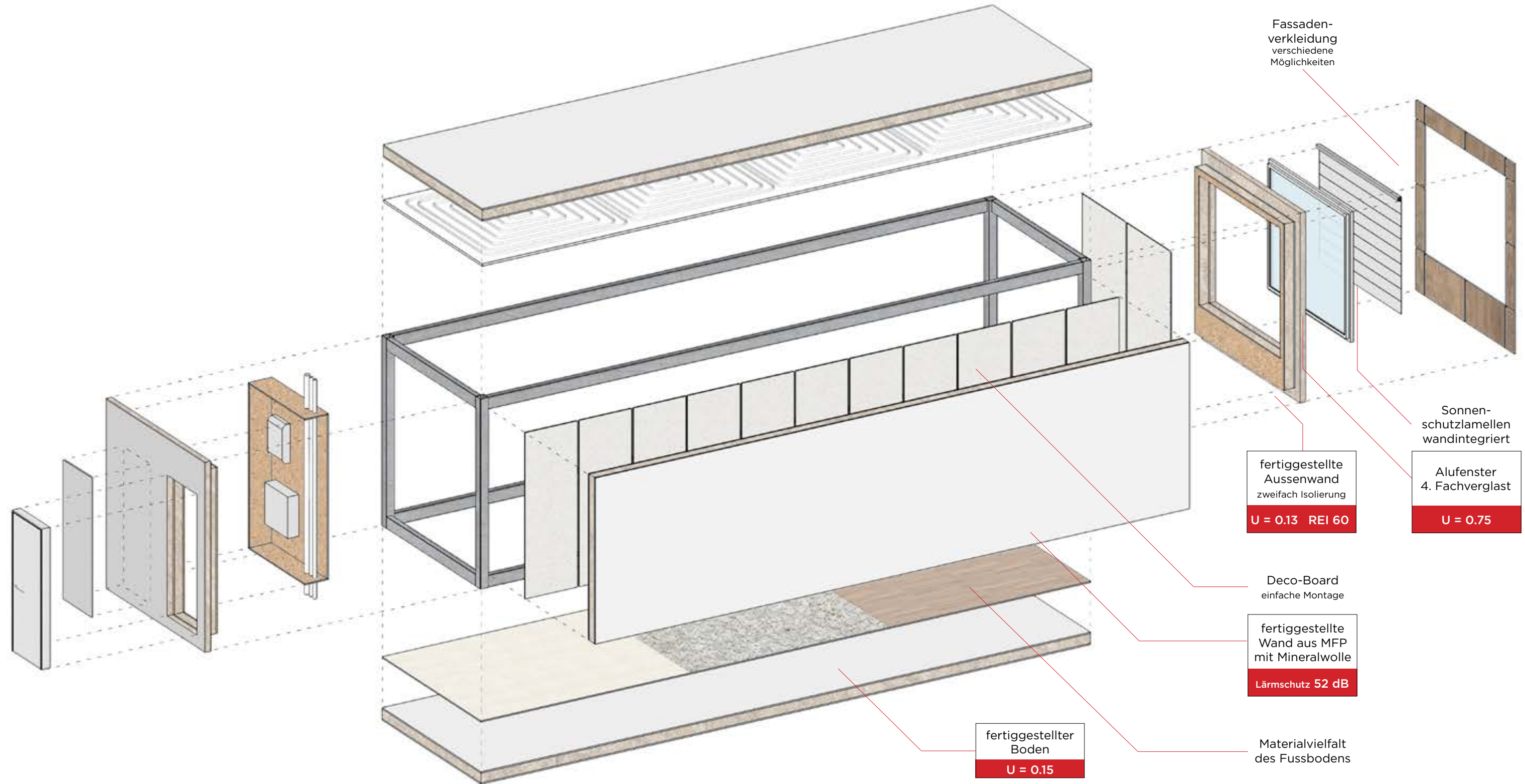
Innenraum von jedem Modul kann auf individuellen Bedarf angepasst werden

S. 19

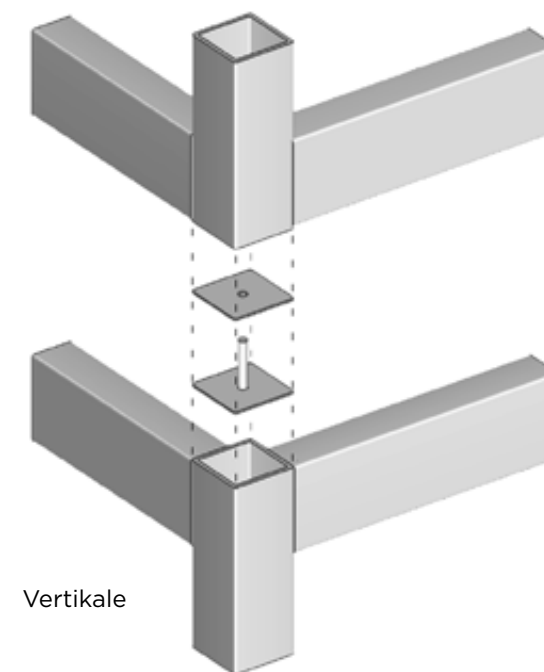
7.

Schaumodul Vermietung

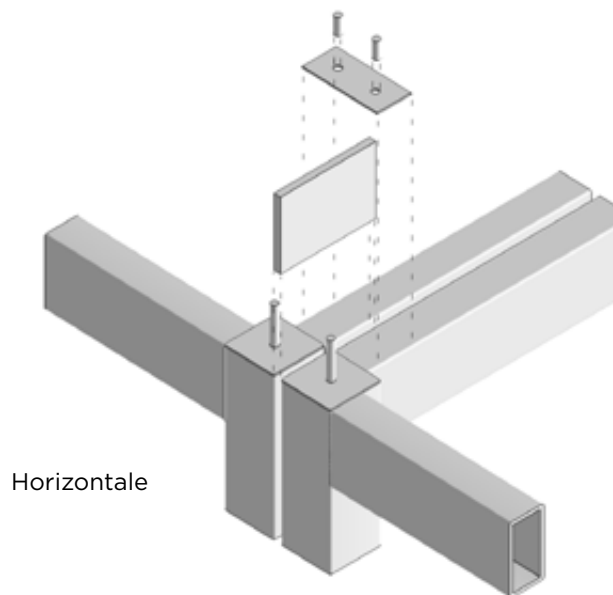
S. 22



2. Technologie und Details



Vertikale



Horizontale

Verbindung der Rahmen



Treppenhaus mit Aufzügen

Ein, separates von der Rahmenkonstruktion, Kommunikationssystem wird mit Erhalt von höchstem Standard der Sicherheit und Akustik geplant. Komplette Verglasung versichert sehr gute Beleuchtung und modernes Aussehen.

Detail

TR Typische Decken von oben

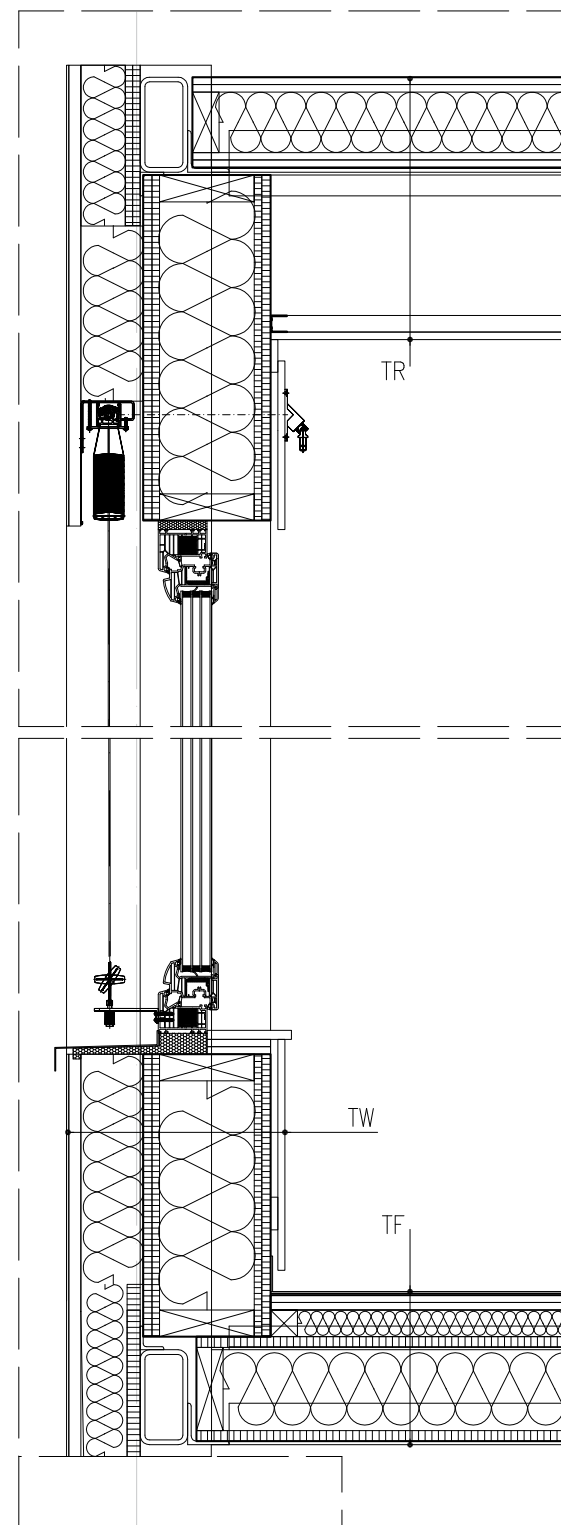
0,05 cm	Blech
1,2 cm	MFP Platte
1,2 cm	MFP Platte
10 cm	Unterkonstruktion Holz zwischen:
10 cm	Mineralwolle
1,2 cm	MFP Platte
- cm	Folie
1,2 cm	MFP Platte
2,8 cm	CD60 Profil und UD28 Profil
4,2 cm	Zehnder Wasser Heizung System oder:
1,25 cm	G-K Platte

TW Typische Aussenwand von aussen nach innen

0,4 cm	Stacbond Platte
12 cm	Stal Unterkonstruktion - Z profil, zwischen:
2 cm	Luft
10 cm	Mineralwolle
1,5 cm	MFP Platte
1,2 cm	MFP Platte
14 cm	Holzkonstruktion 4,5x16 zwischen:
16 cm	Mineralwolle
- cm	Folie
1,2 cm	MFP Platte
1,5 cm	MFP Platte
1,2 cm	Unterkonstruktion (MFP)
1,2 cm	P2 Deco-Board, Beschichtete Platte

TF Typische Fussboden von oben

- cm	Letzte Schicht von Fussboden
~0,3 cm	Akustik Platte
1,25 cm	G-K Platte
1,25 cm	G-K Platte
4,5 cm	Unterkonstruktion Holz zwischen:
4,5 cm	Mineralwolle
1,8 cm	MFP Platte
- cm	Folie
14 cm	Unterkonstruktion Holz zwischen:
14 cm	Mineralwolle
1,8 cm	MFP Platte
0,05 cm	Blech



3. Qualität und Energie



Dank Skelettkonstruktion und genau geplanten Details unsere fertiggestellte Trennwände sichern hohe U-Werte und Dichtigkeit um Voraussetzungen der **EnEV 2016** – Energieeinsparverordnung zu erhalten.



Certificate of Constancy of Performance **1488-CPR-0499/W** übereinstimmend mit dem innovativen **ETA-14/0466** Standard.



Eine Europäische Technische Bewertung wird auf der Grundlage eines Europäischen Bewertungsdokuments (European Assessment Document – EAD) ausgestellt (Art. 26 Abs. 1 EU-BauPVO).



Wir sorgen für Sicherheit der Menschen und der Umwelt. Unsere Produkte gehen durch Materialprüfung, insbesondere durch die **TÜV-Qualitätskontrolle**.

Zehnder Deckenstrahlplatten

Das Zehnder-Deckenstrahlplatten-System eignet sich zur Heizung von Räumen und kann in der Decke oder an der Wand montiert werden. Hauptelement des Systems ist die Strahlplatte, an die später Lufttrockner und/oder Steuerungssysteme angeschlossen werden können – dadurch sind Raumklima-Strahlsysteme von Zehnder an individuelle Anforderungen anpassbar und erfüllen präzise die Planungsvorgaben.

Vorteile:

- diskretes und ästhetisches Design
- vollständige Steuerbarkeit, Regulierung von Temperatur und Feuchtigkeit schaffen ein perfektes Raumklima
- ideal für Niedertemperatursysteme (bis 45°C)
- Energieeinsparung 30-50% im Vergleich mit konventionellen Systemen
- Heizleistung gemäß EN14037.



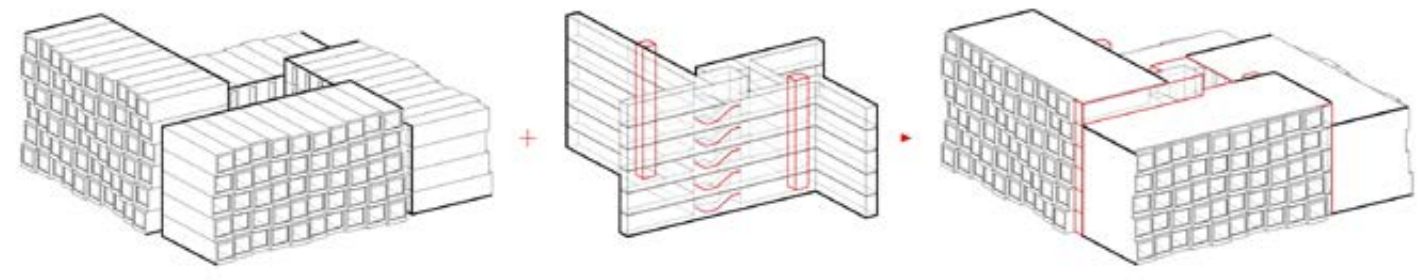
Zehnder Wärmetauscher

Das Zehnder ComfoAir 70 ist ein dezentrales Komfort-Lüftungsgerät. Es eignet sich bis zu zwei Zimmern. Durch eingebauten Enthalpietauscher ist das Raumklima auch im Winter komfortabel.

Vorteile:

- Energieeffizient: Wärmerückgewinnung bis zu 89%, Feuchterückgewinnung bis 79%
- das Gerät arbeitet bis ca. -5°C durch die Feuchterückgewinnung ohne Vorerwärmer
- die hochwertigen Radialventilatoren sind Windfest
- in die Innenseite der Außenwand eingebaut – die Fassade bleibt sauber und gerätfrei
- in spezielles Dämmmaterial bewirkt leise Arbeit des Geräts.
- Energiesparfunktion der Bedieneinheit

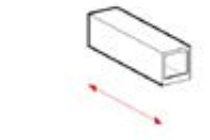
4. Architektur



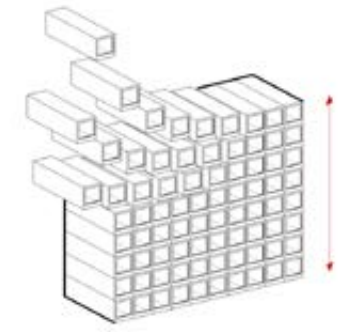
Form

Treppenhaus mit Aufzügen

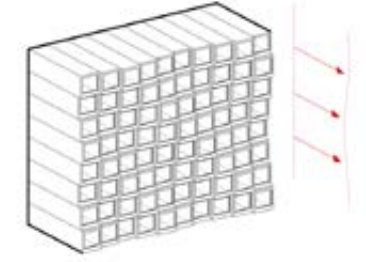
Gebäude



10-15 m

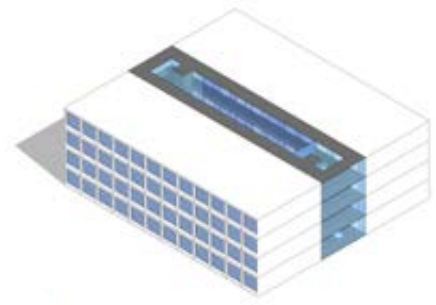


bis zu 8 Etagen

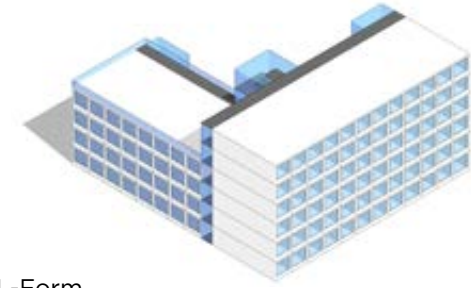


Gestaltung

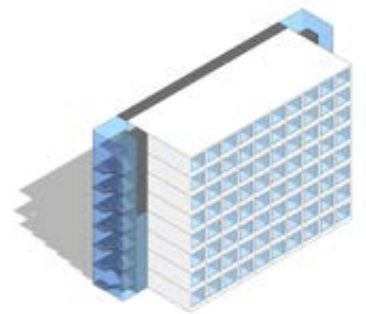
Formvariante



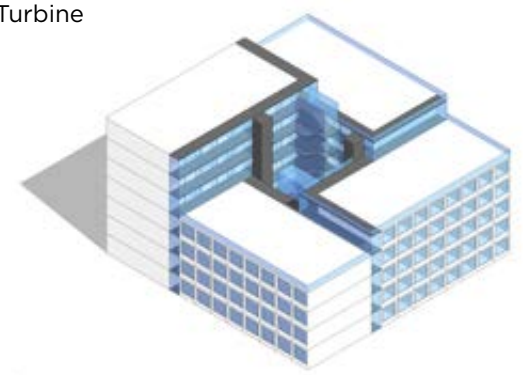
Atrium



L-Form



Block

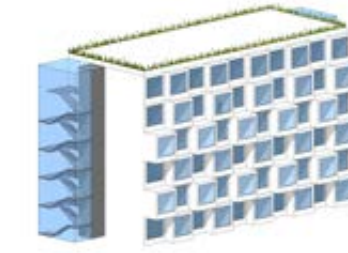


Turbine

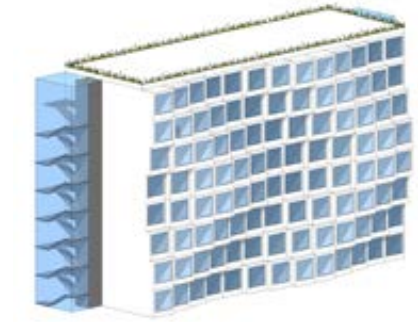
Fassadengestaltung



Individuell



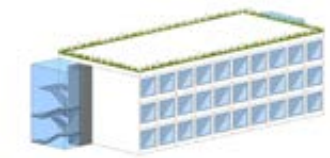
Rhythmisch



Organisch



Treppe



Flach



Wahlfrei



5. Materialvielfalt der Fassade



Verbundplatte



Verbundplatte + Holz



Aussenlamellen



Farbpalette



Naturholz



Glasverkleidung



6. Innen des Gebäudes

Jedes Modul-Apartment-Gebäude wird mit allen notwendigen Funktionen ausgestattet. Innen des Moduls, mit Grösse von **3 auf 10-15** Meter, besteht aus Badezimmer, Küche, Aufbewahrung, Tageszone und mehr. Innenraum wird schlau und flexibel, für individuellen Bedarf von dem zukünftigen Inhaber geplant.

Vorteile

- komplette und zukunftsfähige Wohnungen
- perfekt für Studentenwohnheime oder erschwingliche Apartments
- **effizient** und ökonomisch: keine Platzverschwendung
- zwei Möglichkeiten für die Möblierung: Doppelbett oder Klappsofa
- komplett ausgestattetes **Badezimmer** mit bequemer Dusche
- Schacht mit der Zugang von Aussen
- ergonomische **Küche**
- Klappstisch als **Arbeitsplatz**
- **multifunktionaler** Raum
- schlaue Aufbewahrung
- grosse Fenster
- modernes Design





6. Innenraum



7. Schaumodul Vermittlung

Wir laden Sie zu unserem Schaumodul ein. Es gibt eine Möglichkeit ein Modul aus der Nähe anzuschauen. Sehe ein fertiges, komplett möbliertes und ausgestattetes Wohnmodul überall in Europa geliefert. Für Details nehmen Sie bitte mit uns Kontakt auf.

www.diamondmodule.info

