

Montageanleitung Assembly instruction

und Ersatzteilliste
and spare parts list

Frontzapfwelle Front PTO

mit HT-Getriebe

with gear unit series HT

JOHN DEERE

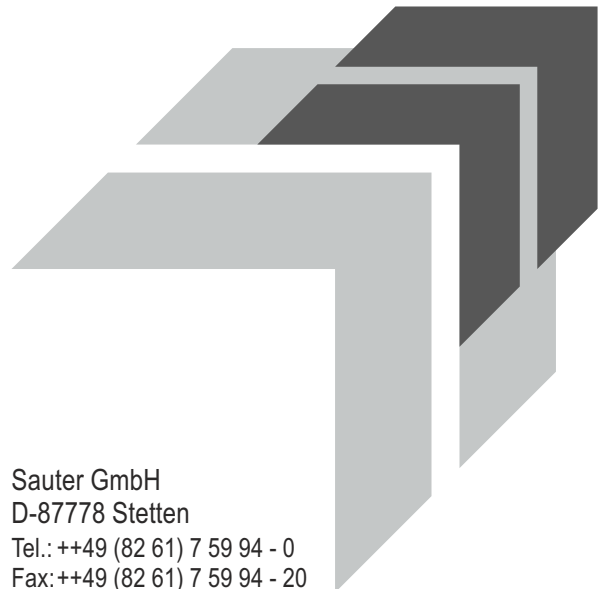
6105R - 6125R

mit Sauter oder
John Deere Frontkraftheber

with Sauter or
John Deere front linkage

Nr. / No.: 006-0625
Stand / Update: 01.13

Sauter GmbH
D-87778 Stetten
Tel.: ++49 (82 61) 7 59 94 - 0
Fax: ++49 (82 61) 7 59 94 - 20

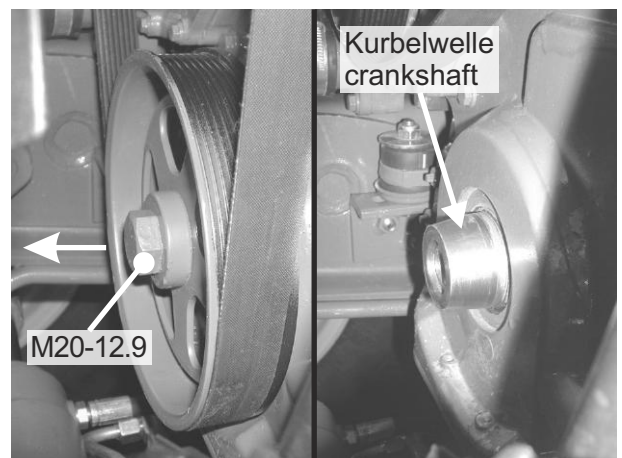


- HINWEISE:**
- Diese Montageanleitung ist für die Fachwerkstatt bestimmt.
 - Bei der Montage von Frontkraftheber und Frontzapfwelle, mit der Montage der Frontzapfwelle beginnen!
 - Alle Fügeflächen müssen fettfrei sein.
 - Beim Befestigen von Montageteilen zuerst alle Schrauben ansetzen, dann erst festschrauben und mit Drehmomentschlüssel anziehen!
 - Die angegebenen Anziehdrehmomente für Verschraubungen gelten für trockene Gewinde und Auflageflächen (falls nicht anders angegeben).
 - Alle Einbaupositionsangaben sind in Fahrtrichtung zeigend angegeben.
 - Als Montagehilfe nehmen Sie bitte die Ersatzteillisten zur Hand.
 - Verwendete Abkürzungen: **FZW:** Frontzapfwelle;

- INDICATION:**
- This assembly instruction is intended for specialist workshop.
 - If mounting front linkage and front PTO, start with mounting of front PTO!
 - Every joining area must be free from grease.
 - When fixing mounting parts, first apply all bolts, then tighten them with a torque wrench!
 - The tightening torques indicated apply to dry threads and support surfaces (if not indicated otherwise).
 - Any information given on mounting position applies to driving direction.
 - To make mounting easier, please use the spare parts lists.
 - Abbreviations used: **PTO:** Front power take-off;

MONTAGEVORBEREITUNGEN PREPARATION FOR MOUNTING

- **Ballastträger abbauen;**
Disassemble ballast support;
- **Original Riemenscheibe ausbauen;**
Remove original pulley;
- **Konusfläche von Kurbelwelle entlacken und entfetten;**
Clean cone surface of crankshaft from varnish and grease;
- **Lüfter ausbauen, Kunststoffeinlage am Antriebsstrang ausbrechen;**
Dismount radiator fan, remove plastic insert at the drive train;
- **John Deere Frontkraftheber demontieren. Schlepperrahmen unterbauen;**
Dismount John Deere front linkage.
Support tractor frame;



3.1

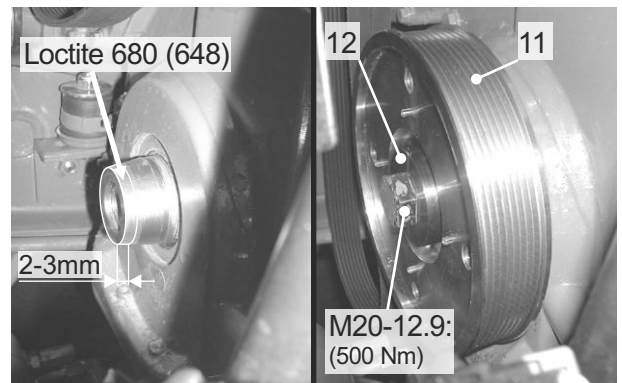
MONTAGE DES ANTRIEBSSTRANGES MOUNTING OF DRIVE COMPONENTS

- **Konusfläche vorne aussen 2-3 mm mit Loctite 680 (648) dünn bestreichen;**
Konusfläche von Riemenscheibe (11) entfetten und Riemenscheibe an Kurbelwelle befestigen;
⇒ **Originalschraube: Schraubengewinde (M20) leicht geölt;**

Apply a thin layer of Loctite 680 (648) on 2-3 mm outside at the front of the cone surface;

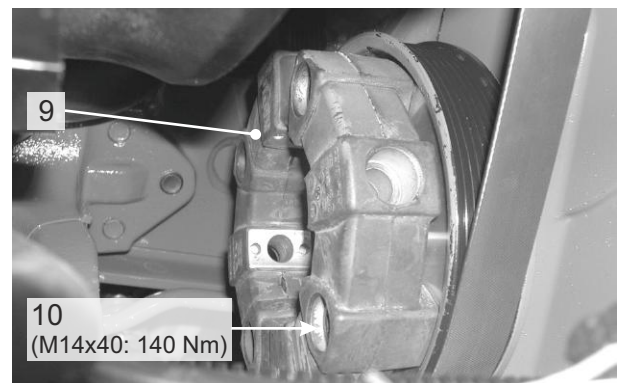
Clean cone surface of pulley (11) from grease and fasten pulley at crankshaft;

⇒ Original screw: Screw thread (M20) slightly oiled;



4.1

- **Elastische Kupplung (9) axial festschrauben;**
⇒ **Auflagefläche von Schrauben (10) eingefettet;**
- Fasten flexible coupling (9) axially with screws;
⇒ Bearing area of screws (10) lubricated;

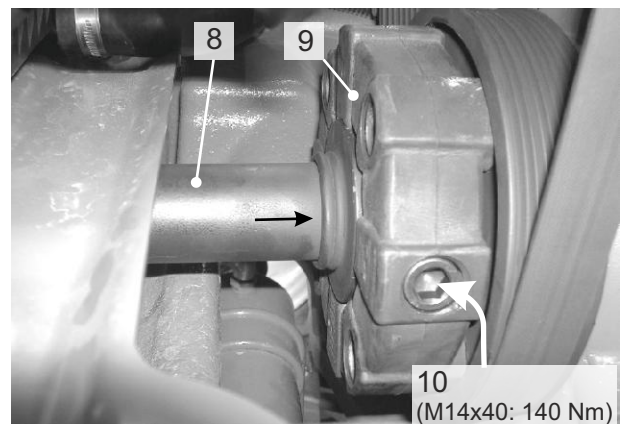


4.2

- **Gelenkwelle (8) auseinanderziehen, hinteren Teil der Gelenkwelle von vorne einschieben, dazu Trägerblech vom Kühlerpaket an allen 4 Schrauben lösen und ca. 5mm anheben. Gelenkwelle (8) mit elastischer Kupplung (9) verschrauben;**
(Auflagefläche von Schrauben (10) eingefettet);

Pull apart cardan shaft (8), push in rear part of the cardan shaft from the front, loosen bearing sheet of cooler package at all 4 screws and lift approx. 5mm.

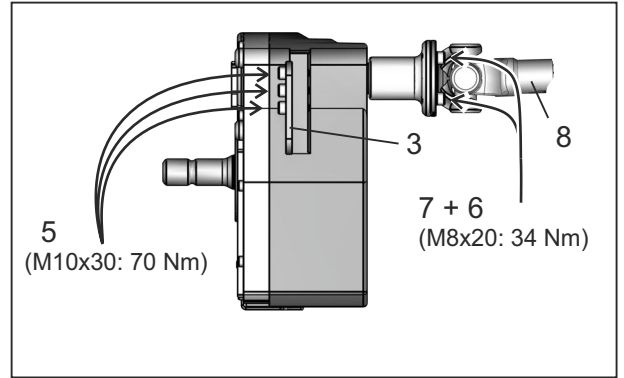
Screw cardan shaft (8) to flexible coupling (9); (Bearing area of screws (10) lubricated)



4.3

siehe Ersatzteilliste } 0625 - 10 - 1
see spare parts list

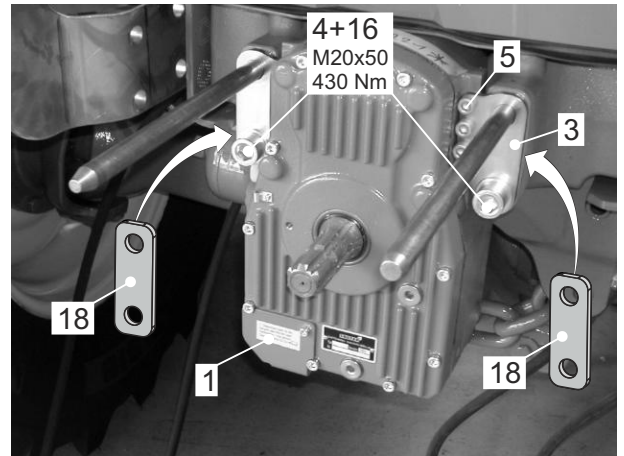
- **Halter (3) an FZW-Getriebe (1) befestigen;**
Fasten supports (3) at front PTO gear box (1);
- **Vorderteil der Gelenkwelle (8) an Getriebeflansch befestigen;**
Fasten front part of cardan shaft (8) at gear flange;



5.1

- **FZW-Getriebe (1) auf eingeschraubte Montagewellen stecken und zum Vorderachsbock schieben, dabei Gelenkwelle (8) unter Kühler einschieben und zusammenstecken; Bei Ausführung ohne TLS - Distanzplatte (18) zwischen Vorderachsbock und Getriebehalter (3) einfügen.**

Put front PTO gear box (1) on screwed-in assembly rods and push it to the support of front axle, pushing cardan shaft (8) in below cooler; For model without TLS – insert distance plate (18) between front axle support and gearbox support (3).



5.2

- **FZW-Getriebe (1) (mit Haltern) an Vorderachsbock festschrauben;**

Fasten front PTO gear box (1) (with supports) with screws at support of front axle;

- **Bei John Deere Frontkraftheber nur die unteren 2 Schrauben eindrehen;**
With John Deere front linkage, only screw in the 2 lower screws;

- **Trägerblech vom Kühlerpaket wieder anschrauben;**

Screw bearing sheet of cooler paket back in;

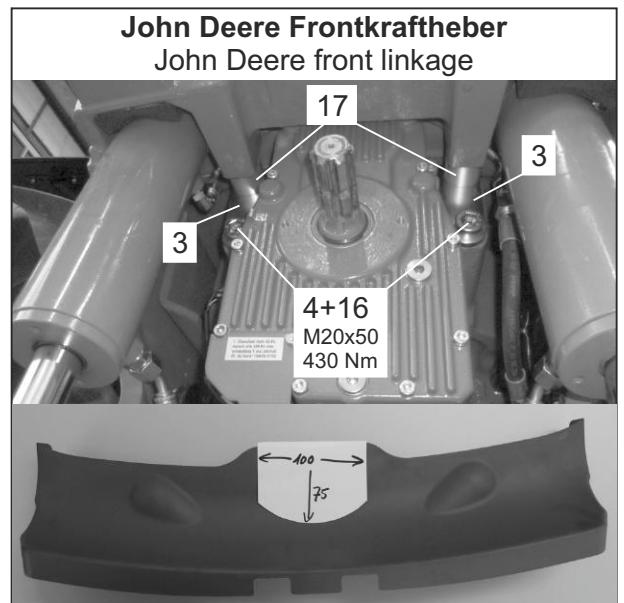
- **John Deere Frontkraftheber wieder montieren, dabei neue Buchsen (17) verwenden. Alle Schrauben festdrehen;**

Mount John Deere front linkage again, use new bushes (17).

Tighten all screws;

- **Kunststoffabdeckung mittig ausschneiden;**

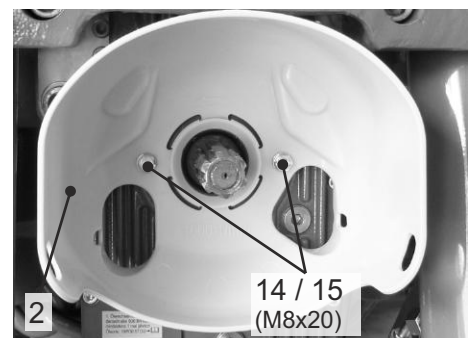
Cut out plastic cover in the middle;



5.3

- **Schutztopf (2) nach Montage aller Anbauteile an FZW-Getriebe (1) festschrauben;**

Fasten protecting funnel (2) with screws at front PTO gear box (1) after mounting of all mounting parts;

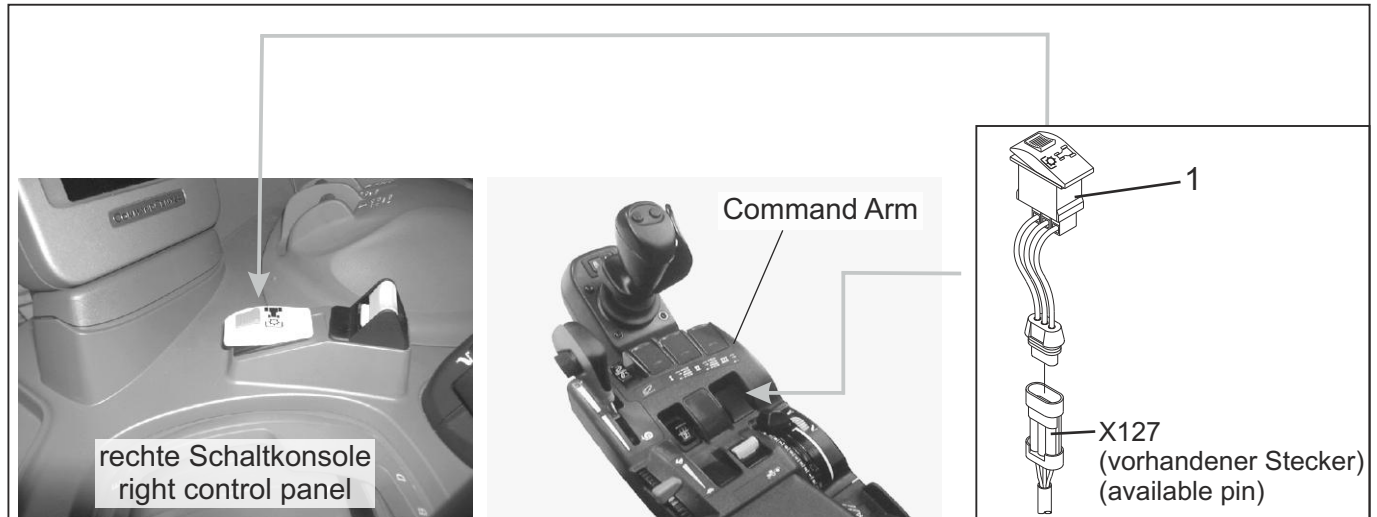


5.4

siehe Ersatzteilliste } 0625 - 10 - 1
see spare parts list

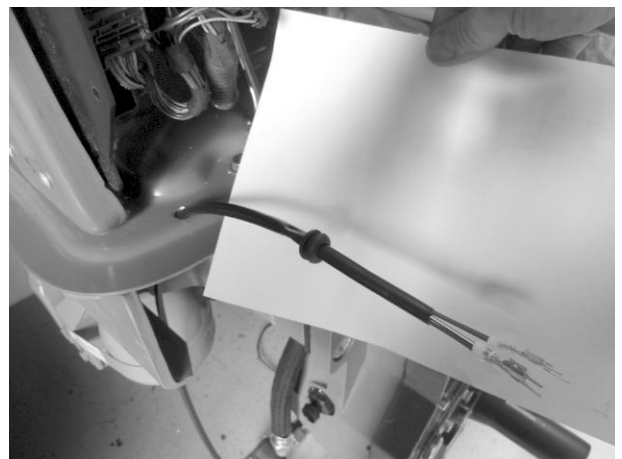
MONTAGE DER FRONTZAPFWELLENELEKTRIK MOUNTING OF ELECTRICAL PARTS OF FRONT PTO

- **FZW-Schalter (1) einbauen:**
Connect switch (1):



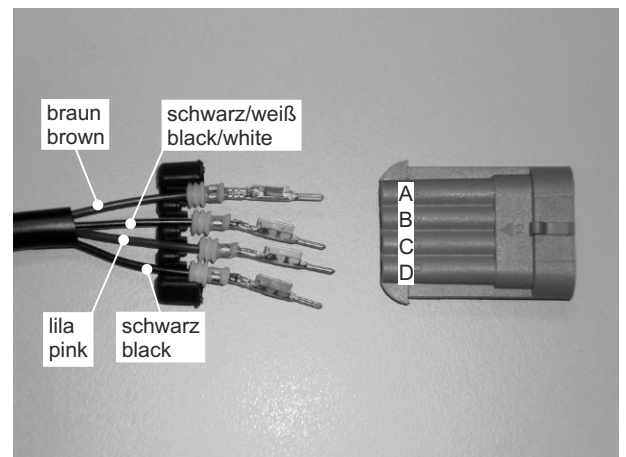
6.1

- **Durchgangsloch für Kabeldurchführung in Haubenabschlussblech bohren (Ø 10 mm);**
Drill a trough hole for cable feedtrough into end cover plate hood (Ø 10 mm);
- **FZW-Kabel (2) durchführen, Gummitülle (3) einbauen;**
Put trough pto cable (2), mount rubber bushing (3);
- **Bearbeitete Teile gegen Korrosion schützen;**
Protect processed parts against corrosion ;



6.2

- **Einzelleiter in Stiftgehäuse (2.1) einführen und mit Klemmstück (2.2) sichern;**
Enter single conductor into pin housing (2.1) and secure with clamp piece (2.2);



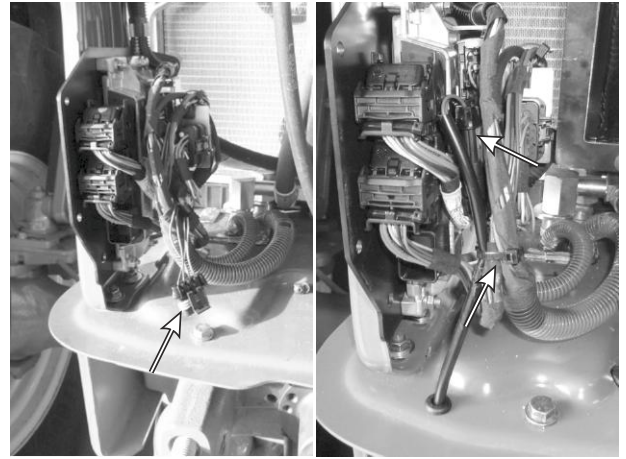
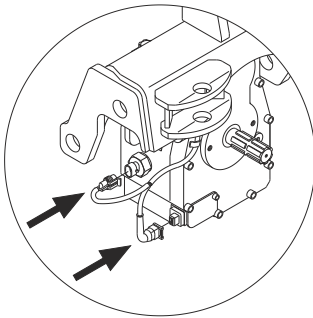
6.3

siehe Ersatzteilliste
see spare parts list } 0625 - 80 - 1

• **FZW-Kabel (2) verlegen und anschliessen:**

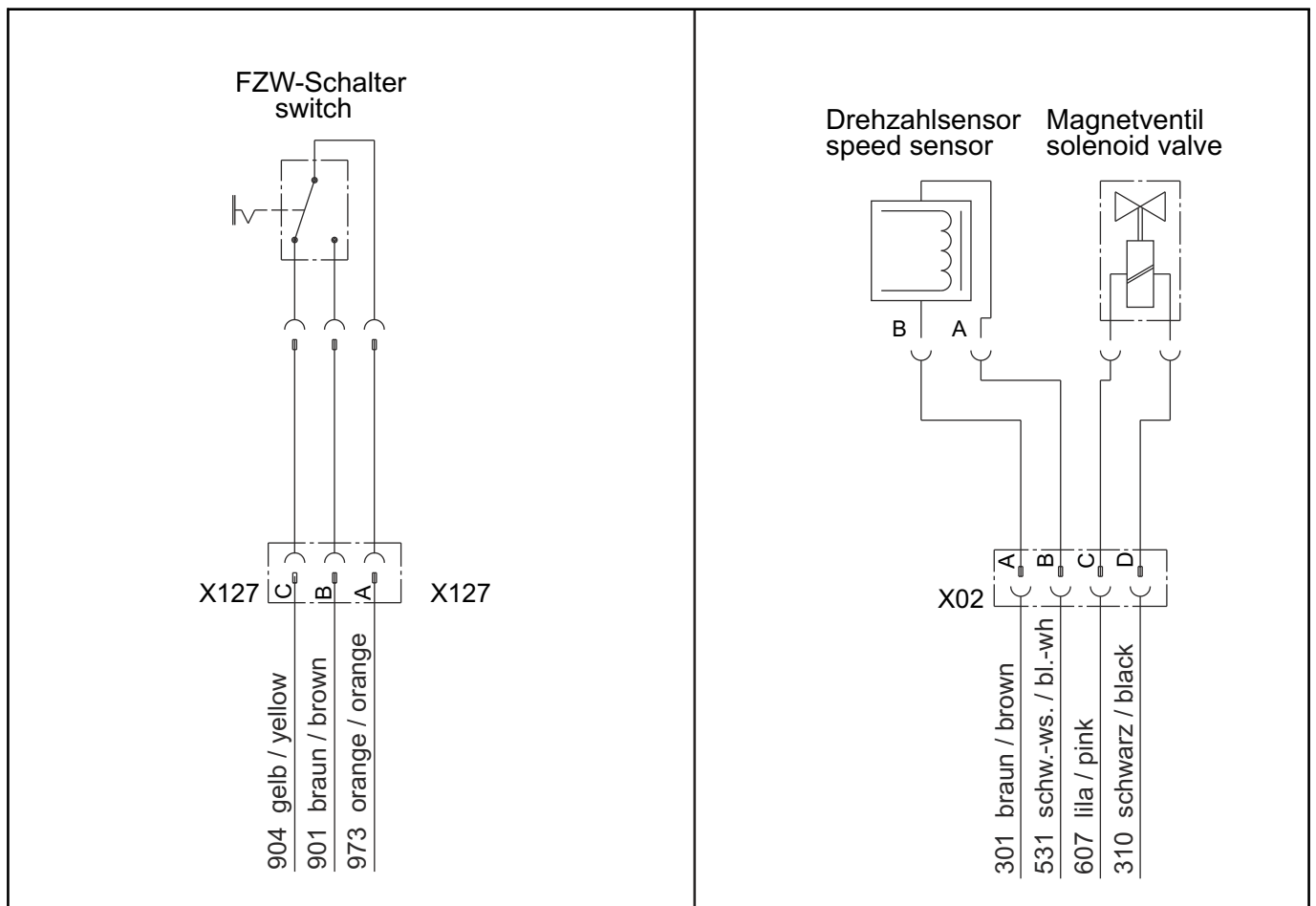
Lay and connect front PTO cable (2):

FZW-Getriebe
front PTO gear unit



7.1

Anschlussplan für FZW-Elektrik
Wiring scheme for front PTO-electical parts



⚠️ Sichern Sie das Frontzapfwellenkabel mit Kabelbindern gegen folgende Gefahrenquellen: • Scheuern • Einquetschen • Hitze einwirkung !
Secure front PTO cable with cable fixers to exclude following risks:
• chafing • squeezing • influence of heat !

siehe Ersatzteilliste } 0625 - 80 - 1
see spare parts list



**Sämtliche Hinweis-Aufkleber sind für den Anwender sichtbar anzubringen.
Vor dem Aufkleben Oberfläche gründlich reinigen.**

All instruction sticker have to be affixed in sight of the user.
Before affixing spring-clean surface area.

KONTROLLE NACH ANBAU DER KOMPLETTEN FRONTZAPFWELLE:

- Wird bei laufender Frontzapfwelle der Motor abgestellt und anschliessend wieder gestartet, so läuft die Frontzapfwelle nicht wieder an.
 - ⇒ Schalten Sie die Frontzapfwelle aus und wieder ein !
- Schalten Sie bei laufendem Motor die Frontzapfwelle 10 mal ein und aus und prüfen Sie die Funktion !
 - ⇒ Falls diese Funktionen nicht erreicht werden, muss die Fehlerursache fachgerecht behoben werden, sonst droht *Unfallgefahr!*

POST-ASSEMBLY CHECK AFTER MOUNTING THE COMPLETE FRONT PTO:

- If the motor is stopped while the front PTO is running and then restarted, the front PTO won't start anymore.
 - ⇒ Switch the front PTO off and on again !
- Switch front PTO on and off 10 times with engine running and check the function !
 - ⇒ If any function is not working, error must be eliminated by an expert.
Otherwise an accident may occur!

Montageanleitung Assembly instruction

und Ersatzteilliste
and spare parts list

Frontzapfwelle Front PTO

JOHN DEERE

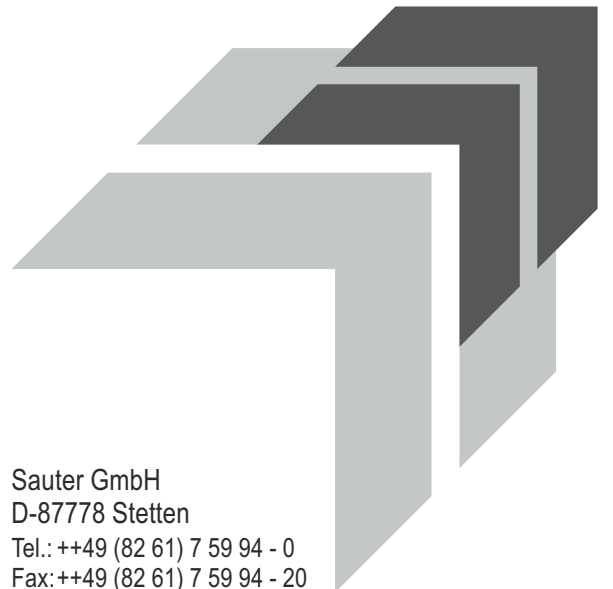
6105R - 6125R

mit Sauter oder
John Deere Frontkraftheber

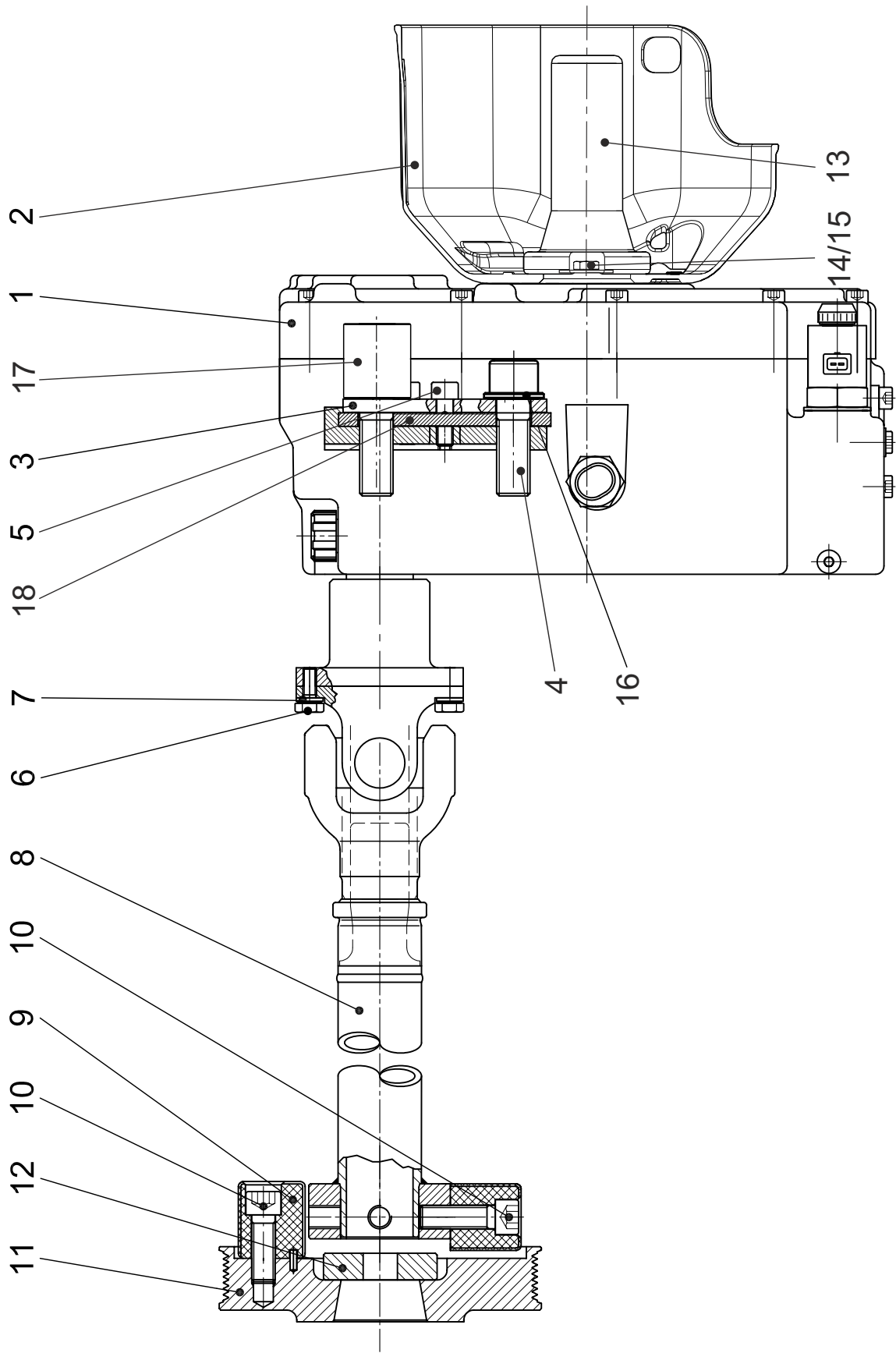
with Sauter or
John Deere front linkage

Nr. / No.: 006-0625

Sauter GmbH
D-87778 Stetten
Tel.: ++49 (82 61) 7 59 94 - 0
Fax: ++49 (82 61) 7 59 94 - 20



0625 - 10 - 1



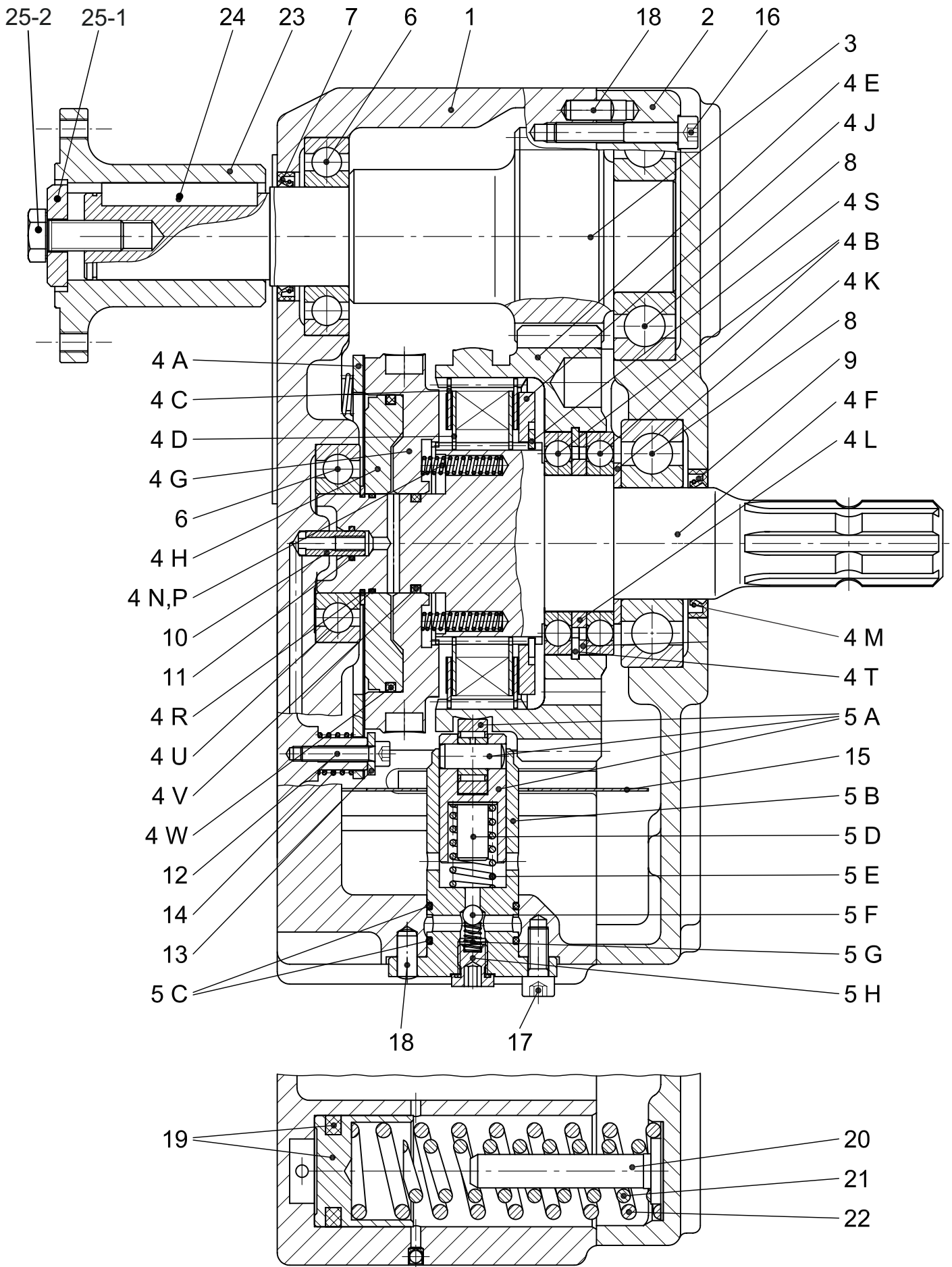


Ersatzteilliste: Antriebsstrang	0625 - 10 - 1
Spare parts list: Drive components	
John Deere 6105R - 6125R	Stand: Update: 01.13

Pos. No.	Menge Quant.	Teile-Nr. No. of part	Bezeichnung	Designation	Norm / Abmessung Standard / Dimension
01	1	612-0056-18	Frontzapfwellengetriebe	front PTO gear unit	HT, i = 1,93
02	1	200-2910	FZW-Schutztopf	protecting funnel	
03	2	050-024900	Getriebehalter	gear box support	
04	4	100-1175	Innensechskantschraube	hexagon socket screw	DIN 912-8.8-M20x50-430 Nm
⇒	2	<i>John Deere Frontkraftheber</i>		<i>John Deere front linkage</i>	
05	6	100-1604	Innensechskantschraube	hexagon socket screw	DIN 912-M10x30-10.9-70 Nm
06	6	100-5051	Sechskantschraube	hexagon bolt	DIN 933-M8x20-10.9-34 Nm
07	6	200-1101	Sicherungsscheibe	locking washer	Schnorr-VS8
08	1	010-089400	Gelenkwelle	cardan shaft	
09	1	200-0103	Elastische Kupplung	flexible coupling	Centraflex Gr.28
10	8	200-0602	Innensechskantschraube	hexagon socket screw	DIN 912-M14x40-8.8-140 Nm
11	1	010-206200	Riemenscheibe kompl.	pulley	
12	1	010-206300	Scheibe	washer	DIN1013-Rd 70x19
13	1	200-2905	Zapfwellenschutz	PTO guard	
14	2	101-3003	Scheibe	washer	DIN 9021 8,4x24x2
15	2	100-4352	Sechskantschraube	hexagon bolt	DIN 933-M8x20-8.8-25 Nm
16	4	100-0510	Scheibe	washer	DIN 125-21x37x3
⇒	2	<i>John Deere Frontkraftheber</i>		<i>John Deere front linkage</i>	
17	2	050-408100	Buchse	bush	42,4x22,4x47
⇒		<i>John Deere Frontkraftheber</i>		<i>John Deere front linkage</i>	
18	2	050-251600	Distanzplatte	distance plate	
⇒		<i>nur ohne TLS Ausführung</i>		<i>for model without TLS</i>	

0625 - 20 - 1

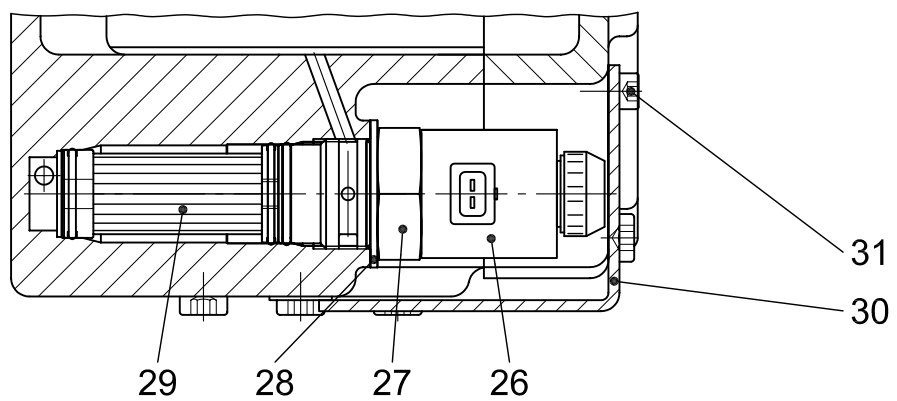
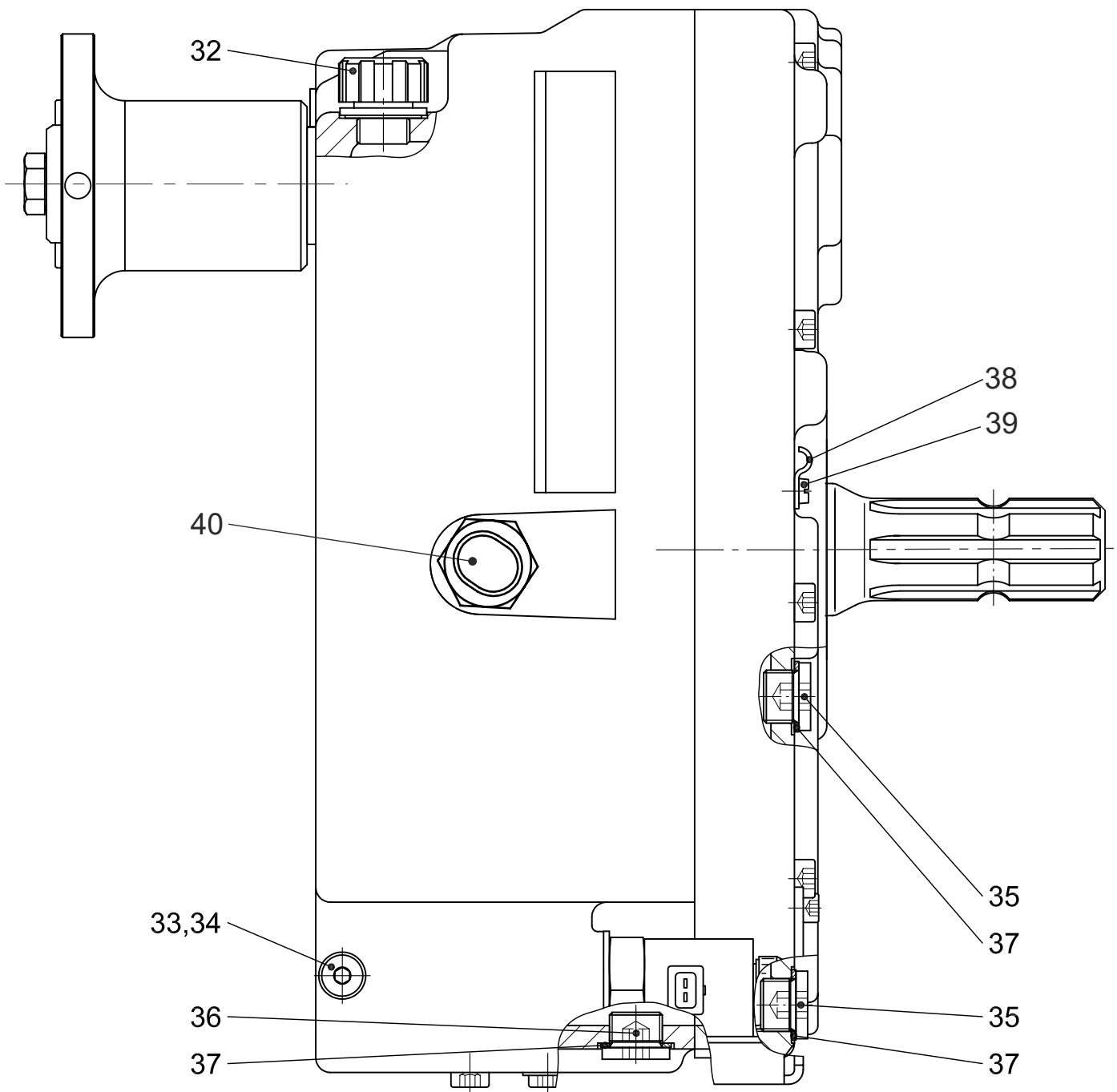
1



Ersatzteilliste: Frontzapfwellen-Getriebe					0625 - 20 - 1	
Spare parts list: Front PTO gear unit					1	
John Deere 6105R-6125R					Stand:	06.12
					Update:	
Pos. No.	Menge Quant.	Teile-Nr. No. of part	Bezeichnung	Designation	Norm / Abmessung Standard / Dimension	
01	1	020-204200	Getriebegehäuse	gear housing		
02	1	020-015000	Getriebedeckel	cover		
03	1	020-028600	Ritzelwelle	pinion shaft		
04	1	200-8028	Hydraulik-Lamellenkupplung (bestehend aus Pos. 04 A-W)	Hydraulic multiple disc clutch (consisting of nos. 04 A-W)		
04 A	1	200-8101	Belagscheibe	disc		
04 B	2	200-2050	Kugellager	bearing	16011	
04 C	8	200-0289	Außenlamelle	outer disc		
04 D	7	200-0290	Innenlamelle	inner disc		
04 E	1	200-8029	Topf mit Zahnrad	housing with gear wheel		
04 F	1	200-8007	Keilwelle	shaft		
04 G	1	200-8025	Kolben	piston		
04 H	1	200-8010	Zylinder	cylinder		
04 J	1	200-8003	Scheibe	washer		
04 K	1	200-8005	Scheibe	washer		
04 L	1	200-8006	Scheibe	washer		
04 M	1	200-3620	Scheibe	washer		
04 N	6	200-0422	Druckfeder	spring	1,8x9,1x40,5	
04 P	6	200-0417	Druckfeder	spring	1,0x5,1x41,3	
04 R	1	100-0665	Sicherungsring	snap ring	DIN 471 - 40x1,75	
04 S	1	100-0680	Sicherungsring	snap ring	DIN 471 - 80x2,5	
04 T	1	100-0725	Sicherungsring	snap ring	DIN 472 - 90x3	
04 U	1	205-0670	O-Ring	gasket	35x2	
04 V	1	202-0602	Quadring	gasket	4219	
04 W	1	202-0604	Quadring	Gasket	4245	
05	1	611-6016	Pumpeneinheit (bestehend aus Pos. 05 A-H)	Pump unit (consisting of nos. 05 A-H)		
05 A	1	611-6017	Pumpenkolben mit Lager	piston with bearing		
05 B	1	010-150900	Pumpengehäuse	housing		
05 C	2	205-0668	O-Ring	gasket	32x2,5	
05 D	1	010-151100	Zapfen	pin		
05 E	1	200-0412	Druckfeder	spring	2,6x15,9x41	
05 F	1	200-2500	Stahlkugel	steel ball	Ø8	
05 G	1	200-0411	Druckfeder	spring	0,63x6,3x17	
05 H	1	060-066000	Ventilschraube	screw		
06	2	200-2003	Kugellager	bearing	6208-C3	
07	1	200-2703	Wellendichtring	shaft seal	40x52x7	
08	2	200-2009	Kugellager	bearing	6309-C3	
09	1	200-2704	Wellendichtring	shaft seal	45x60x7	
10	1	010-160500	Rohr	tube	l=27	
11	1	205-0651	O-Ring	gasket	10x2	
12	4	100-0904	Innensechskantschraube	hexagon socket screw	DIN 912-M6x30 - 8.8 - 10 Nm	
13	4	101-2950	Scheibe	washer	DIN 7349-6,4x17x3	
14	4	200-0416	Druckfeder	spring	1,6x15,4x28,7	
15	1	020-051700	Trennblech	separating sheet		
16	10	100-0959	Innensechskantschraube	hexagon socket screw	DIN 912-M8x50 - 8.8 - 25 Nm	
17	3	100-0953	Innensechskantschraube	hexagon socket screw	DIN 912-M8x20 - 8.8 - 25 Nm	
18	3	101-0201	Zylinderstift	cylindrical pin	DIN 6325-8x20-A	
19	1	611-6008	Steuerkolben mit Dichtung	piston-valve with gasket		
20	1	010-150700	Federführung	pin		
21	1	200-0409	Druckfeder	spring	5,5x20x100	
22	1	200-0410	Druckfeder	spring	6x33x140	
23	1	010-306400	Getriebeflansch	flange		
24	1	101-0858	Passfeder	adjusting spring	DIN 6885 - 10x8x63	
25-1	1	010-207200	Scheibe	washer	13x40x8	
25-2	1	100-5107	Sechskantschraube	hexagon bolt	DIN 933-M12x30-10.9 -130 Nm	

0625 - 20 - 1

2



Ersatzteilliste:	Frontzapfwellen-Getriebe	0625 - 20 - 1 2
Spare parts list:	Front PTO gear unit	
John Deere 6105R-6125R		Stand: Update: 06.12

Pos. No.	Menge Quant.	Teile-Nr. No. of part	Bezeichnung	Designation	Norm / Abmessung Standard / Dimension
26	1	202-0171	Magnetspule	solenoid coil	
27	1	202-0170	Magnetventil	solenoid valve	
28	1	205-0520	Kupferring	sealing	DIN 7603 – 30x36x2
29	1	202-0190	Ölfiter	oil filter	
30	1	020-015700	Abdeckblech	cover sheet	
31	1	100-0900	Innensechskantschraube	hexagon socket screw	DIN 912-M6x10 - 8.8 - 10 Nm
32	1	200-3502	Entlüftungsventil	air-vent valve	M18x1,5
33	1	100-0750	Verschlusschraube	drain plug	DIN 908-M10x1,0-5.8
34	1	205-0505	Kupferring	sealing	DIN 7603 - 10x14x1
35	2	100-0754	Verschlusschraube	drain plug	DIN 908-M18x1,5-5.8
36	1	100-0755	Verschlusschraube mit Magnet	drain plug with solenoid	DIN 908-M18x1,5-5.8
37	3	205-0515	Kupferring	sealing	DIN 7603 - 18x24x1,5
38	1	211-5500	Kabelhalter	cable clip	Ø6
39	1	100-0001	Zylinderschraube	hexagon socket screw	DIN 84-M4x10 - 4.8
40	1	214-0211	Drehzahlsensor	speed sensor	
50	1	610-9004	Dichtsatz für Getriebe (bestehend aus Pos. 05 C, 7, 9, 11, 34, 37, 28)	seal kit gear unit (consisting of nos. 05 C, 7, 9, 11, 34, 37, 28)	
60	1	610-9009	Dichtsatz für Kupplung (bestehend aus Pos. 4U, 4V, 4W)	Seal kit coupling unit (consisting of Pos. 4U, 4V, 4W)	

Ersatzteilliste		FZW-Elektrik		0625 - 80 - 1	
Spare parts list		Front PTO electrical parts			
John Deere 6170R – 6210R				Stand/ Update:	02.12
Pos. No.	Menge Quant.	Teile-Nr. No. of part	Bezeichnung	Designation	Norm / Abmessung Standard / Dimension
01	1	211-5248	FZW-Schalter	switch	
02	1	616-10170	Kabelstrang	loom of cables	
2.1	1	211-0641	Stiftgehäuse	pin housing	
2.2	1	211-0642	Klemmstück	clamp	
03	1	211-0500	Gummitülle	rubber bushing	

