



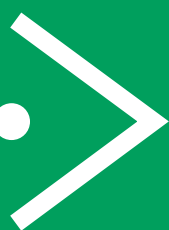
目に見えにくい場所で
住宅の品質向上に役立つ
建築機能材のご提案。

Function materials ●●●●●●●●●●



新築やリフォームで
思い描く理想的な住まい。
でも、そこに落とし穴が
あるかもしれません。

これから人生を共にする大事な住宅。
目に見えない部分にも
しっかり配慮することで
品質の向上が図れます。



快適な住まいづくり
欠かせない
⑤つのポイント



くりに

Contents

1 断熱施工の盲点

インサル®バック1液タイプ	01~04
断熱材の隙間を塞ぐ	02
部材間の隙間や貫通部を埋め戻す	02
サッシまわりの隙間を塞いで結露を防止	03
熱損失の原因となる建築金物をシール	03
防蟻対策にすぐれた効果「インサル®防蟻フォーム」	03
柔軟性をもった1液ウレタン「インサル®エラストックフォーム」	04

2 現場発泡断熱材のススメ

インサル®バック2液タイプ	05~08
壁・天井面の断熱や夏場の屋根裏高温化対策	07
冬場の床下冷気対策	08
リフォーム時の壁面の結露防止	08
他にもさまざまな用途に	08

3 空気をきれいにする壁

インサル®セリオン	09~10
マイナスイオンで部屋中いつも快適	10
臭いの元を吸着し分解するすぐれた消臭効果	10

4 住宅の基礎にご注目

インサル®キソツシュ	11~12
住宅の基礎を美しく守る	12
基礎を守る3つの特性	12

5 その隙間に簡単シーリング

イルモド	13~14
サッシや開口部の隙間をシール	14
その特殊な機能にご注目	14

Product information

インサル®バック1液タイプ	15~16
インサル®バック2液タイプ	17~18
インサル®セリオン	19
インサル®キソツシュ	20
イルモド	20

1 断熱施工の盲点

新築やリフォームでの断熱施工はもはや標準仕様ともいえますが、それゆえに見落としがちな施工の盲点も存在します。断熱材を施工するうえで、重要になるのが隙間をなくすことです。隙間があるとそこから熱が逃げ出し、せっかくの断熱施工も十分に効果が発揮できません。また、空気中の水蒸気による結露の原因にもなります。特に木造住宅は断熱材どうしのジョイント部や配管・コンセントなどの貫通部、壁と天井・床と壁の取り合い部に隙間がでやすく、気密や断熱を阻害します。施工時にこれらの隙間をしっかり塞ぐことで、長期にわたり快適な住環境が守れます。

リフォームの時に
しっかり断熱したはずなのに
エアコンをつけても
なかなか暖かくな
らないのはなぜだろう。

窓ぎわの壁に
カビのようなシミが！
断熱材を入れても
結露はふせないの。

夜中に冷たい風を
感じることもある。
どこか断熱材が入って
いない場所が
あるのかも。

その原因は
隙間では？

これで解決！
オススメ
高機能建材



簡易発泡硬質ウレタンフォーム

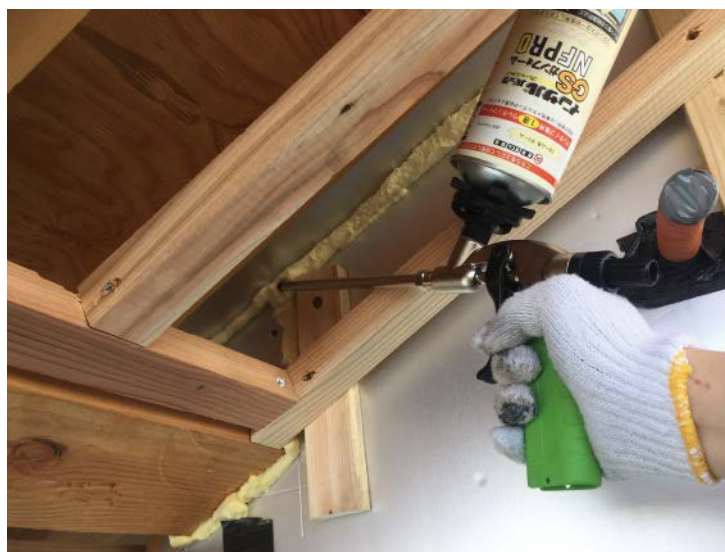
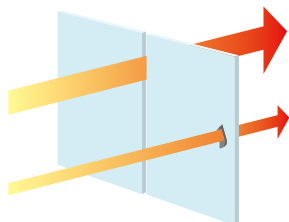
インサルパック® 1液タイプ

小さなスペースや複雑な形状にもしっかり充てんできるコンパクトタイプの断熱フォームです。ノズルや専用ガンであらゆる隙間を塞ぎ高い断熱効果を発揮できます。

商品の詳細は▶P.15~16をご覧ください。

断熱材の隙間を塞ぐ

インサルパックは、断熱施工時に使用されるボード系断熱材や機械吹きウレタンなどの断熱・気密補助部材として使用できます。断熱材どうしのジョイント部や部材との取り合い部、細かな施工が必要な箇所には隙間が生じやすく、断熱欠損が発生しやすくなります。インサルパックはこのような隙間をしっかりと塞ぎ、高気密・高断熱に貢献します。



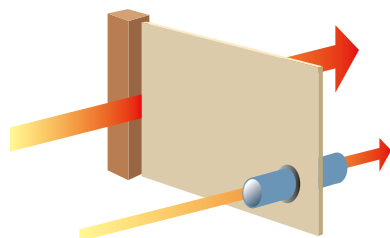
C値を下げて省エネ住宅へ

C値 (隙間相当面積) とは……

建物の省エネ指標として注目されているC値をご存知ですか？
C値とは、建物全体の隙間面積を延床面積で割った数値 (1㎡当たりの隙間面積) で、建物のトータルの気密性能を表します。
このC値が小さいほど、隙間が少なく、隙間からの熱の出入りがない断熱性の高い住宅となります。
隙間風のある部屋でエアコンをつけていても、熱効率が悪く冷暖房にかかるエネルギーは大きくなります。
住宅の新築、改修時に目標のC値を定め、隙間を塞ぐことで省エネ効果の高い住宅を実現できます。
隙間をシールするのに最適なインサルパックをぜひご活用ください。

部材間の隙間や貫通部を埋め戻す

木造建築の場合、木の特性である収縮などにより壁と柱の取り合い、床と壁などさまざまな部分に隙間が生まれます。そこでインサルパックでこれらの隙間を充てん。小さな隙間にもしっかりと注入でき、吐出後に発泡して確実に隙間を塞ぐことができます。また、パイプ穴や配線まわりの埋め戻しなどにも効果的です。



● インサルパックの発泡の様子

インサルパックは吐出するとすぐに発泡が始まり吐出時の約1.5~2倍までふくらみます。複雑な形状の隙間もしっかり塞ぐことができます。



吐出時 (徐々に発泡が進む)



発泡完了 (隙間を完全に塞ぐ)

サッシまわりの隙間を塞いで結露を防止

外気の影響を受けやすいサッシまわりは結露が起こりやすくカビが発生しやすい場所です。インサルパックで隙間を塞いで断熱効果をあげることで、結露の発生を抑制できます。

結露による建物と人への影響

見た目も悪く、じめじめして気持ちの悪い結露。そのまま放置すると建物はもちろん、人体にも悪影響をおよぼします。

<結露が原因の建物への影響>

- クロスのはがれ、壁面のシミで美観が損なわれる
- 腐朽菌の発生や菌糸の影響で構造体の劣化が進む

<結露が原因のカビ発生による衛生面への影響>

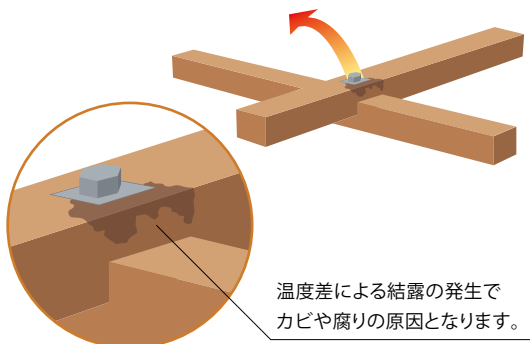
- カビからの多量の孢子によるアレルギー疾患(喘息など)
- ダニや細菌などの温床となる

結露防止にインサルパックをぜひ活用ください。



熱損失の原因となる建築金物をシール

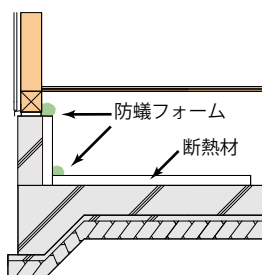
外気と接する箇所の柱などを固定する金属製の金物は熱を伝えやすく、熱橋(ヒートブリッジ)となります。熱損失や周囲の熱を呼び込み結露の原因となり、カビや腐りを引き起こす場合もあります。インサルパックで表面を覆うことで、温度変化を抑え、住宅の長寿命化をサポートします。



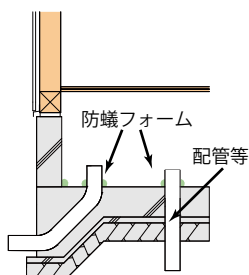
防蟻対策にすぐれた効果「インサル防蟻フォーム」

木造住宅の基礎付近の気密処理や配管穴の埋め戻しに最適な防蟻成分を配合した「インサル防蟻フォーム」。気密性の向上とともに、防蟻対策が行なえます。

●基礎断熱(内張り)の隙間充てん



●配管部の隙間充てん



床断熱の隙間充てん・防蟻処理



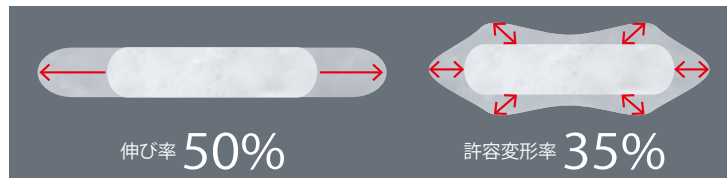
住宅基礎の防蟻処理

柔軟性をもった1液ウレタン「インサルエラスティックフォーム」

素材の動きに追従し耐久性を大幅にアップ

今までの1液タイプのウレタンフォームに比べ驚異的な柔軟性を実現しました。そのため、硬化後も金属や木材などの建築素材の収縮に追従し、断熱・気密性能を長期間保持します。下記の写真はその柔軟性を示すものです。

インサルエラスティックフォームの柔軟性 (←力のかかり方→)



インサルエラスティックフォーム



従来のウレタンフォーム

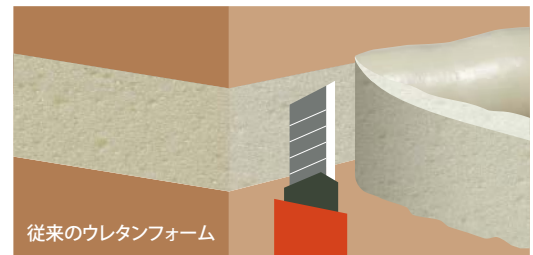


余剰部のカット不要で手間を軽減

従来のウレタンフォームでは、吐出後に1.5~2倍にフォームがふくらむため、余剰部分をカットする必要がありました。インサルエラスティックフォームは、ふくらみが少ないため、隙間の大きさに合わせて適切な吐出量を充てんできます。そのため、少量のみ出しなら柔軟性を生かしてそのままボードを貼るなどの作業が可能。また、吐出後の硬化も早く作業時間の短縮が図れます。



インサルエラスティックフォーム



従来のウレタンフォーム

硬化が早く作業時間を短縮

通常の1液タイプのウレタンフォームに比べ硬化が早く、スピーディーな作業を実現しました。作業時間が限られた現場に有効です。

タックフリータイム

10分

カットフリータイム 45分

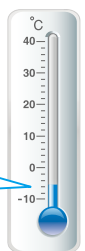


-5°Cの寒冷地でも施工が可能

通常の1液タイプのウレタンフォームは気温が低いと正常に硬化しないため、低温下での施工ができませんでした。インサルエラスティックフォームは、-5°C*まで施工が可能。施工時期が限られていた寒冷地での施工を実現します。

*ただし、施工時に缶を最適温度(20°C程度)にあたためてください。

-5°C



商品名	インサルエラスティックフォーム	通常1液ウレタンフォーム
タックフリータイム	10分	15分~30分
カットフリータイム	45分	60分~120分
施工可能気温	-5°C~+35°C	+5°C~+35°C

ご使用場所や用途に合わせてお選びください。

充てんタイプ

付属のノズルを装着するだけで手軽に使える使い捨てタイプです。小さな隙間などの充てんに適しています。

- 簡単に使える便利なウレタンフォーム
- 手間のかからない使い捨てタイプ



ガンタイプ

専用ガン(別売)に装着して使用する、操作性にすぐれた本格タイプ。微細な隙間から幅広く容易に充てんできます。

- 繰り返し使用できるカートリッジタイプ
- さまざまな隙間に自在に充てんが可能



2 現場発泡断熱材のススメ

インサルパック2液タイプは、手軽に隙間なくしっかり断熱できる現場発泡タイプの断熱材です。断熱効果を高めたい北側の壁面や屋根裏、住宅の2階だけなどリフォーム時の部分的な断熱改修に最適。持ち運びが可能で動力を必要としないため、スピーディーに作業が完了します。住宅やマンションの手軽な断熱を実現するインサルパック2液タイプをぜひご検討ください。



動力不要の断熱施工

これで解決！
オススメ
高機能建材



簡易発泡硬質ウレタンフォーム

インサルパック[®]2液タイプ

インサルパック2液タイプは現場施工タイプの発泡ウレタンフォームです。動力は一切使用しないので、騒音がなく持ち運びも便利、マンションのリフォームなどに最適です。

商品の詳細は▶P.17~18をご覧ください。

動力を使わないからこれだけの利点!

インサルパック2液タイプはポンペの圧力により、2液をノズルより吐出し、発泡させる現場発泡型の断熱材です。
動力車や特別な機械の必要がなく、どこでも簡単に作業することができます。

動力車による断熱施工 × インサル[®]パック2液タイプ

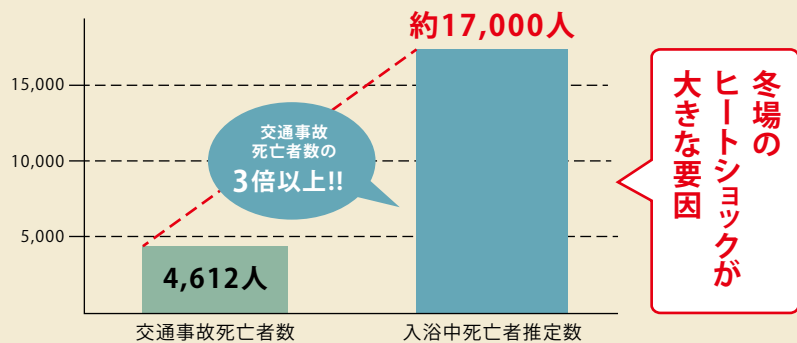


- ⊗ **近隣への配慮が必要**
 動力車による作業は機械音による騒音が懸念されます。また、作業場所を専有するため、近隣への告知などの作業が求められます。
- ⊗ **駐車スペースの確保が必要**
 動力車を止める駐車スペースの確保が必要です。また、施工場所まで長いホースを伸ばすため、現場条件に左右されます。
- ⊗ **専門業者による施工**
 大掛かりで煩雑な作業工程のため、専門施工業者による施工となり、改修スケジュールの調整が必要です。
- 😊 **近隣への騒音が軽減**
 マンションのリフォームなどでは、作業中の騒音対策が苦慮されます。動力を使わないインサルパックは騒音を出さないため近隣対策に効果的です。
- 😊 **移動が簡単**
 動力車や大掛かりな機械を必要としないため現場での移動がスムーズにできます。
- 😊 **専門的な技能が不要**
 難しい操作がないため、専門的な技能がなくても施工が可能。コスト軽減にも寄与します。

断熱リフォームで快適、安全な住宅へ。

危険なヒートショック

現在、住宅の中で起こる事故が増えており、その数は交通事故の3倍以上になっています。その多くがヒートショックが原因で起こる事故です。リビング、脱衣所、風呂で寒い、暑い、寒いを繰り返すことによって起こる血圧変動が主な原因です。

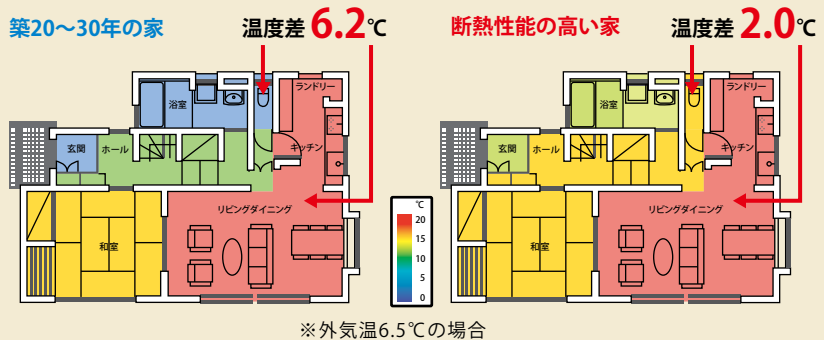


●出典：東京都健康長寿医療センター研究所「高齢者入浴中急死に関する調査」
2011年総務省統計局「平成23年中の交通事故死亡者数について」より

断熱リフォームの利点

断熱性能の高い家は暖房をしていない部屋でも温度が下がりにくくなります。断熱リフォームをすることにより、エアコンの効率が良くなり、どの部屋にいても快適に過ごせます。

- 😊 **家全体の温度差を減少**
 家全体の温度差が減少することで、ヒートショックの原因を改善できます。
- 😊 **暖房費を削減**
 エアコンの効率が良くなり暖房費を削減できます。
- 😊 **表面結露を改善**
 表面結露が起これにくく、カビやダニの発生を抑制できます。



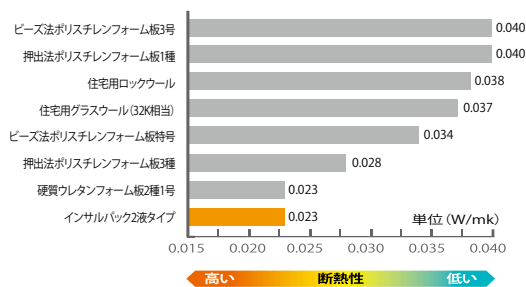
●出典：2020年を見据えた住宅の高断熱化技術開発委員会 (HEAT20) より

壁・天井面の断熱や夏場の屋根裏高温化対策

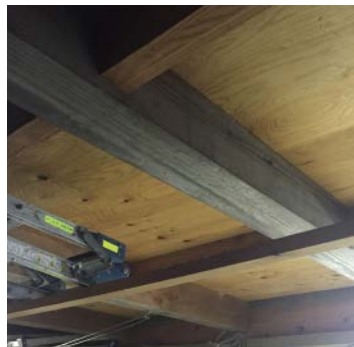
持ち運びが容易でシームレスに仕上がるインサルパックは、便利で効率的な断熱施工を実現します。その上、高い断熱性能をもつインサルパックでしっかり断熱・気密をすれば、部屋の温度差が少なくなり家の中が快適になります。

●インサルパックの断熱性能

インサルパック2液タイプは各種断熱成形パネルを上回る最高グレードの断熱性能を有しています。壁、天井、床のどの部位においても十分な断熱効果が得られます。



壁面の断熱施工例 before after



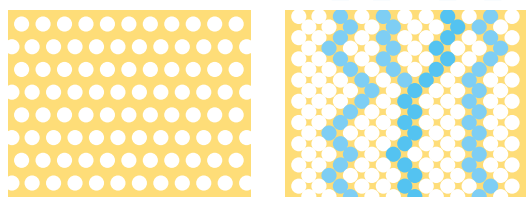
天井の断熱施工例 before after

●インサルパックの気密性能

インサルパックは気泡同士が繋がっていない独立気泡の発泡ウレタンです。そのため気体や水分を通しにくく、高い気密性が得られます。

施工においても気密シート貼りが不要なため、発泡硬化後すぐに仕上げ工程に移れ、施工期間を短縮できます。また、インサルパックの吹き付け施工なら柱と断熱材などの隙間が生じないシームレスな断熱施工が可能です。

ウレタン断面



インサルパック

微細な気泡が独立しているため
気体や水分を通しにくい。

透湿性のある断熱材

気泡が重なった部分が多く
気体や水分の通り道ができる。



冬場の床下冷気対策

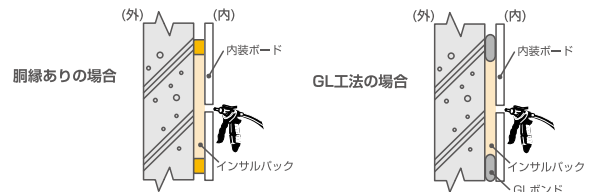
足元が冷たいと体全体に寒さを感じます。床下の隙間をしっかりと断熱することで、室内の断熱効率を大幅にアップすることができます。インサルパックは床下などの狭い空間でも作業ができる施工性の高い断熱材です。



リフォーム時の壁面の結露防止

壁面にカビ※が発生している場合は、壁面内部の隙間が原因となっているおそれがあります。インサルパックを注入することでボードをはがさずにこの隙間を埋めることができます。リフォーム時の結露の防止に効果的です。

※下地にカビが発生している場合は、カビを除去し、乾燥させてください。
ボードの腐食がはげしい場合は、ボードを取り替えてください。



200mm～300mmピッチでボードに穴を開けインサルパックを注入 内部の隙間が十分に埋まると穴からインサルパックが吐出 吐出したインサルパックをカットして完了

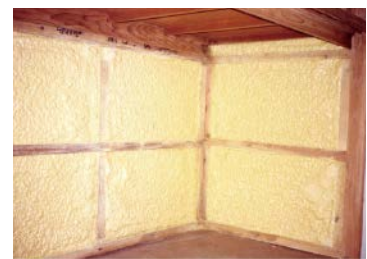
他にもさまざまな用途に…

インサルパック2液タイプの最大の特長は、動力を使わずに、さまざまな場所に移動しながら、どこにでも施工が可能なことです。押入れのカビ対策、フローリングのきしみ音防止など、吹き付け、充てん、注入とさまざまなアプローチで住宅の機能向上に貢献できます。

用途別に合わせてさまざまなサイズをラインアップ!



床の断熱



押入れのカビ防止



フローリングのきしみ音防止



浴槽の断熱・ガタつき防止

3 空気をきれいにする壁

淀んだ空気やいやな臭いがこもった室内は不快に感じるだけでなく、健康にも悪影響を及ぼします。毎日過ごす空間だからこそ室内をきれいな空気で満たしてきたいものです。インサルセリオンはそんなニーズに応える快適な空間をつくる壁材です。マイナスイオンを放出することで、きれいな空気を保ち、トイレ臭やペット臭などのいやな臭いを消臭できます。

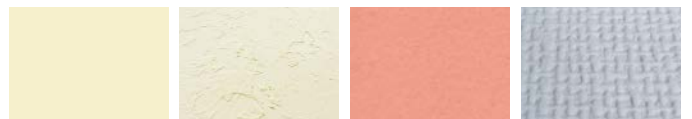
部屋を締め切っていると
空気が淀んでしまう。
室内の空気を
爽やかに保ちたい。

ペットの臭いが
お客様に不快な思いを
させないか心配です。
トイレの臭いも
最近気になって…。



電気を使わない 空気清浄機

インサルセリオンにはコテで仕上げるセリオンウォールとローラーで仕上げるセリオンペイントの2種類を用意しています。また、既存クロスの上から塗布することも可能です。



セリオンウォール
平滑塗り

セリオンウォール
ランダム塗り

セリオンペイント
平滑塗り

セリオンペイント
(下地:ビニルクロス)

これで解決！
オススメ
高機能建材



絹雲母石内装塗壁材

インサル® セリオン

インサルセリオンは鉱物の絹雲母石を95%使用した無機系内装塗壁材です。絹雲母石の特性である室内汚染物質のイオン反応効果を利用して快適な住環境を生み出します。

商品の詳細は▶P.19をご覧ください。

マイナスイオンで部屋中いつも快適

インサルセリオンの主原料である絹雲母石が高水準のマイナスイオンを発生。放出されたマイナスイオンが、室内のプラスの電気を帯びた湿気に引かれ、結合することで酸素として生成されます。ピュアな酸素が壁面から供給され、爽やかで体にやさしい住環境を生み出します。



絹雲母石

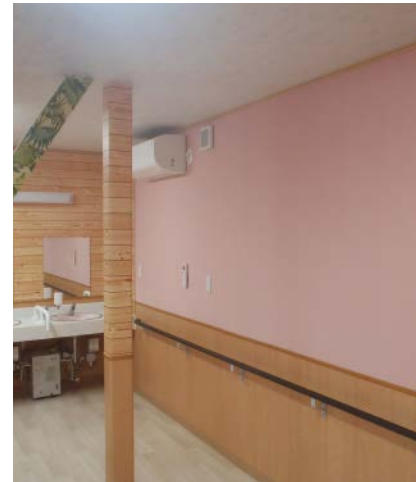
■マイナスイオン量の計測比較



ビニルクロス壁：3 個 /cc



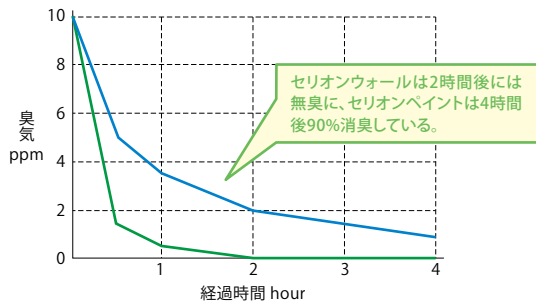
セリオン塗布壁：673 個 /cc



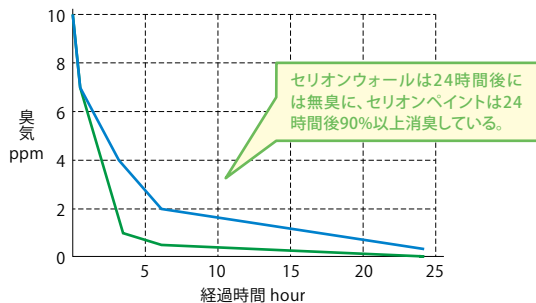
臭いの元を吸着し分解するすぐれた消臭効果

下のグラフはインサルセリオンの脱臭効果を表したものです。住居の悪臭となるトイレ臭やペット臭に対してすぐれた特性をもつことがわかります。しかも、悪臭成分は分解されるため、臭気が再発せず、臭いの悩み解決に大きな効果が得られます。

■トイレ臭(アンモニア)



■ペット臭(トリメチルアミン)



— セリオンウォール — セリオンペイント
 脱臭性能試験：効力試験方法(芳香消臭脱臭剤協議会)を参考にした検知方法

抗菌作用にもご注目！

カビや細菌の繁殖を抑制。衛生的な空間が保てます。

■大腸菌による抗菌試験

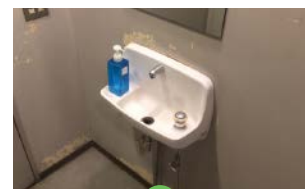
試験体	初期濃度 (CFU/ml)	24時間後 (CFU/ml)	細菌減少率 (%)
未処理	1.4×10^4	4.6×10^4	—
インサルセリオン塗布	1.4×10^4	< 10	99.9

KCL-FIR-1002:2011に準拠 ※CFU: Colony Forming Unit

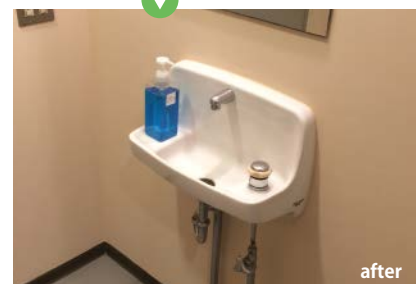


■トイレ改修事例

トイレの壁面をインサルペイントで改修。快適なトイレへと生まれ変わりました。



before



after

4 住宅の基礎にご注目

新築なのに、地面から立ち上がっている基礎の部分に、汚れやひび割れが目立つ家を見かけたことはありませんか。見映えの悪さはもちろん、基礎にひびが入っては不安ですよね。一般的な基礎保護材は樹脂系トップコートですが、ここでおすすめしたいのは、無機系保護材のインサルキソッシュ。無機系のためふくれやはがれが起きにくくきれいな基礎を保てます。

基礎になにも塗ってなかったら小さなひび割れが！ひび割れができずメンテナンス不要な基礎保護材があればいいのに。

隣の家の基礎はきれいなのに私の家は基礎の部分の汚れが目立つ。これって汚れて当たり前なの？



建物の外観に合わせて4色のカラーを用意しています。



グレー

ダークグレー

ベージュ

ホワイト

その美しさをいつまでも

これで解決！
オススメ
高機能建材



弾性無機系コンクリート保護材

インサル® キソッシュ

住宅の基礎やコンクリート壁などを保護し、耐久性と美装性を向上させる弾性無機系コンクリート保護材です。可とう性にすぐれたモルタルを使用しクラックの発生を抑えます。

商品の詳細は▶P.20をご覧ください。



気づけば変わる住まいの品質

Grade up

住宅の基礎を美しく守る

住宅の基礎は家そのものを支える大事な場所です。コンクリートや打ち放し化粧モルタルのままだと、経年とともにひび割れが入り基礎の劣化の原因になります。また、地面に直接接地しているため汚れが付きやすい場所でもあります。インサルキソッシュは基礎を守り、住宅のロングライフ化に貢献します。



before



インサルキソッシュで美観・耐久性を向上

after



施工直後

インサルキソッシュ施工時と1年後を比較した写真です。1年経過後も目立った汚れがほとんど見られず、汚れにくい保護材であることがわかります。



施工後1年経過



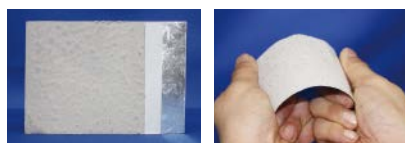
RC用・断熱材用の2つの下地材を用意しています。新築・リフォーム時の基礎断熱の上塗りとして最適です。

基礎を守る3つの特性

表面のひび割れ※を防止

基礎コンクリートにひび割れが発生しても、インサルキソッシュ上塗材の弾性モルタルがひび割れに追従し、表面のひび割れを防止できます。

※1mm以下のひび割れに対応

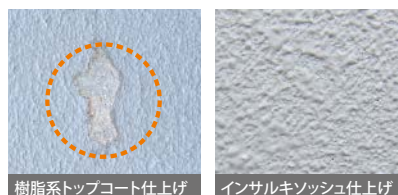


表面にインサルキソッシュを塗布した鉄板

鉄板を曲げても表面にひびがはりません。

ふくれやはがれが起こらない

現在多用されている基礎保護材は仕上げが有機系トップコートのため、紫外線による塗膜劣化や、下地の湿気・水分によるふくれやはがれが発生します。インサルキソッシュの上塗材は弾性無機系のため、ふくれやはがれが起きません。



樹脂系トップコート仕上げ

インサルキソッシュ仕上げ

基礎コンクリートの中性化を抑制

コンクリートは酸性雨などの影響を受け、時間がたつにつれて中性化し劣化が進みます。インサルキソッシュが表面を覆い酸性雨などの劣化原因となる物質の侵入を防止することで、構造物内部の鉄筋が錆びるのを防ぎ、コンクリートの耐久性を向上。住宅の寿命を延ばします。

基礎以外にも こんな場所で活躍!!

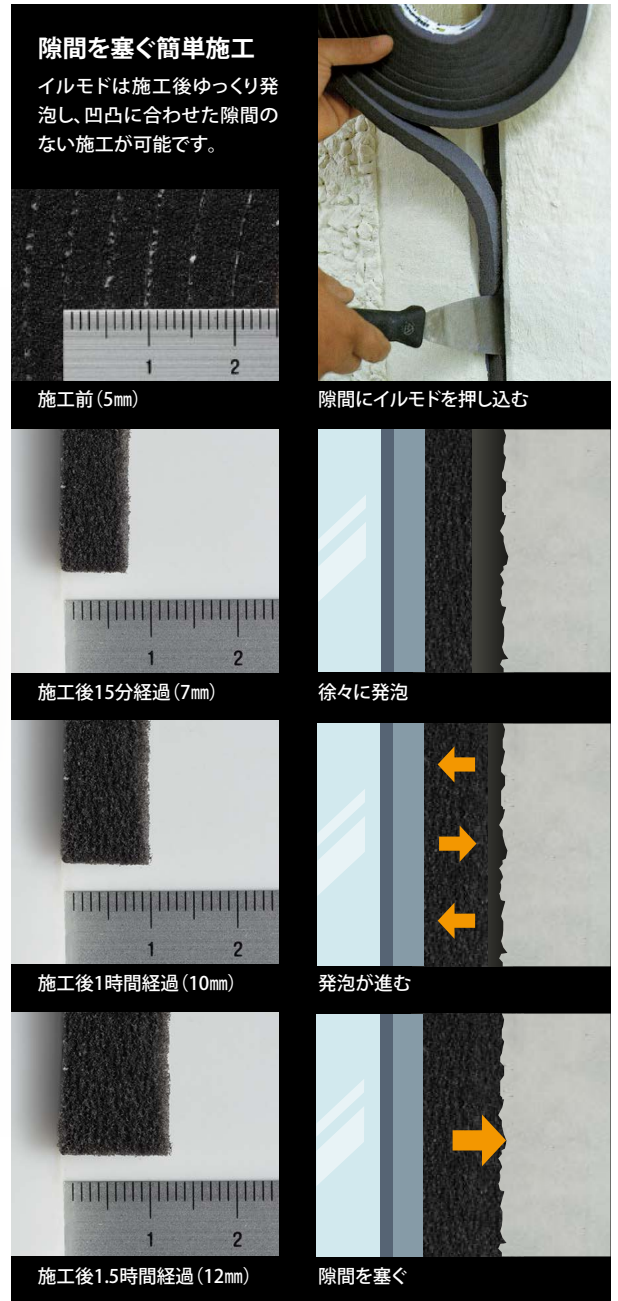
- コンクリート塀のクラック防止
- 玄関の独立表札の仕上げ
- コンクリート擁壁の仕上げ etc...

■インサルキソッシュの性能試験

試験項目	準拠試験方法	結果	規格値
耐ひび割れ追従性	JSCE-K532	1.0mm	0.4mm以上であること
可とう性	JIS A 6909	表面ひび割れ、はがれ共に無し	—

5 その隙間に簡単シーリング

シーリング材は隙間に注入し硬化するものが一般的ですが、その場合凹凸を十分塞げなかったり、経年劣化により欠損が起きる場合があります。また、透湿性をもたないことから、結露の原因にもなります。これらの問題を解決できるのがイルモドです。テープタイプのシーリングで、透湿性をもち、しっかり防水しながら湿気の調整を実現します。



商品：イルモド600 15/7-12 (撮影時の気温約23℃)
※気温により膨張時間は異なります。夏場は早く、冬場は遅くふくらみます。

透湿性を備えた乾式シール材

これで解決！
オススメ
高機能建材



乾式シーリングテープ イルモド

イルモドは防水・圧縮加工済みの乾式シーリングテープです。外部からの水を防ぐと同時に躯体内部の湿気を外に逃すすぐれた構造を備えています。

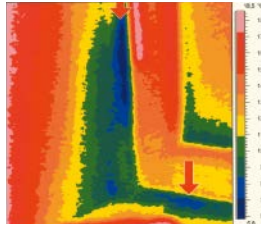
商品の詳細は ▶ P.20をご覧ください。

サッシや開口部の隙間をシール

開口部やサッシのシーリングに問題があると、下の写真のように不完全な気密や高すぎる気密によりカビの増殖の原因となります。イルモドは凹凸や複雑な形状の隙間を塞ぎ、高い水密性(水密性: 600pa)を実現。透湿性も備えているため、カビの発生を防ぐとともに室内の暖房効率アップに大きく貢献します。



サッシまわりの気密不足によるカビの発生



サーモグラフィーが示すサッシまわりの気密不足

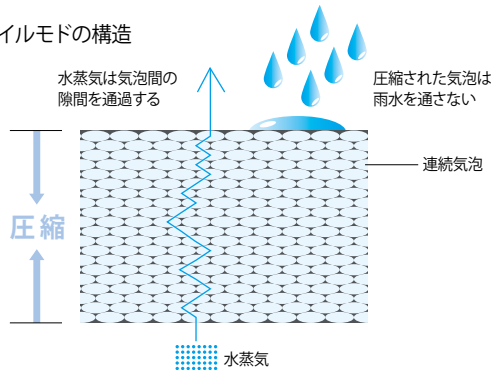


その特殊な機能にご注目

すぐれた透湿性で結露を抑制

イルモドは、通常のシーリングでは不可能な透湿性をもつ乾式シーリングテープです。建物内部から外部に向かう水蒸気を通し、壁面の湿気を少なくすることで結露の発生を抑制します。特に冬場の温度差が大きい寒冷地での結露対策に有効です。

■イルモドの構造



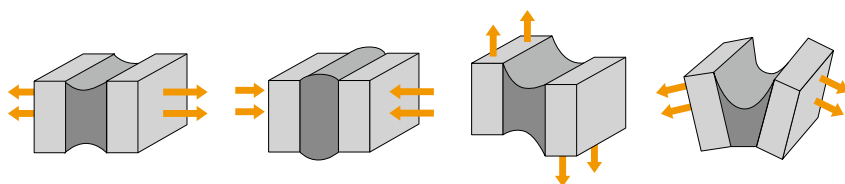
■透湿性の比較



イルモド材質: 連続気泡軟質発泡ウレタン、難燃性合成樹脂で表面処理

ひび割れやはがれの心配が不要

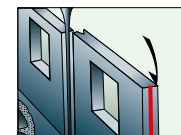
直射日光を受ける場所では特に壁や窓枠などの伸縮が起こります。通常のシーリング材はこれにより、劣化(ひび割れやはがれ)を引き起こす心配がありますが、イルモドはこの動きに追従するため、劣化の心配がありません。木造住宅や木製サッシ特有の膨張・収縮にもしっかり対応できます。



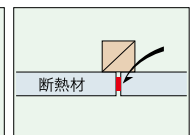
激しい降雨でも雨水の侵入を阻止

台風などの豪雨においても雨水の侵入はありません。降雨後は透湿性を発揮し、湿気を外部へと放出します。

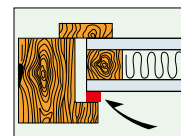
素材の特性を生かして アイデア次第でさまざまな問題を解決!!



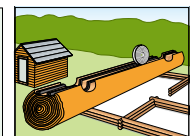
コンクリート住宅の継ぎ目



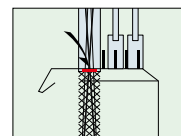
硬質発泡断熱材の継ぎ目



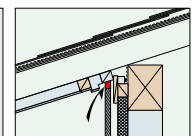
柱間パネル



ログハウス



バルコニー・サッシ・水切り下



サイディングと軒の取り合い

Product information

インサル[®]パック

1液タイプ

1液タイプは非常に手軽に施工ができ小規模の隙間充てん補修に最適です。ノズル・ガンタイプともに湿気と反応し発泡・硬化するため大量の充てんや、密閉箇所への充てんには向きません。



1液タイプの選定のポイント

POINT
1

フォーム色を選ぶ

1液タイプは商品によってウレタンフォームの色が異なります。下地となる断熱材の色や施工される部位の色に合わせてフォーム色をお選びください。



POINT
2

ノズル or ガンを選ぶ

ノズルタイプは手軽に使用できますが、フォーム吐出時の勢いの調整が難しくなります。ガンタイプは吐出量を調整できるため発泡後のロスを低減できます。



POINT
3

特性で選ぶ

通常で使用になる場合は硬質ウレタンで問題ありませんが、木材や樹脂など気温変化による膨張・収縮の大きい素材に使用する場合は、下地の動きに追従する弾性ウレタン「インサルエラスティックフォーム」をおすすめします。また、白蟻対策をされる場合は防蟻成分を配合した「インサル防蟻フォーム」をお選びください。

NEW-GS360 / GS360ロング

360°マルチ吐出でどこでも手軽に充てん

隙間に手軽に充てんできる、使いやすさにこだわった1液ノズルタイプ。立てても、逆さまでも、斜めでも360°吐出力は変わりません。使用量に合わせて2種類の容量からお選びいただけます。



商品名	発泡体積/本	容量/本	入数	付属品/本	発泡ガス
NEW-GS360	13±1ℓ・直径2cmで約40m	340g	12本	ノズル2本	HC(ノンフロロ)
GS360ロング	22±2ℓ・直径2cmで約70m	570g			

インサル防蟻フォーム

防蟻成分配合タイプ

木造住宅基礎付近の気密処理や配管穴の埋め戻しに最適です。ペパーミント配合により、ほのかなペパーミントの香りがします。缶は倒立で使用ください。

■防蟻試験結果

試験体	3週間後の質量減少率(%)平均	肉眼観察
インサル防蟻フォーム	0.6	穿孔なし
無処理発泡ウレタン*	8.6	内部への穿孔
スギ辺材	12.9	激しい食害

試験実施機関: 京大大学生存菌研究所
*「無処理発泡ウレタン」とは、防蟻処理をしていない発泡ウレタンのこと



商品名	発泡体積/本	容量/本	入数	付属品	発泡ガス
インサル防蟻フォーム	13±2ℓ・直径2cmで約40m	435ml	6本	ノズル/1本	HC(ノンフロロ)

この他にも多彩な商品を用意しています。
詳しくは公式サイトをご覧ください。



GSメタルプロジャンボ / GSガンフォームNFPRO

微細部から幅広部までの充てんが可能

専用ガン (GSメタルガン) を取り付けて使用するスタンダードタイプです。
ガンを使用することでさまざまな隙間に効率よく充てんできます。



商品名	発泡体積/本	容量/本	入数	発泡ガス
GSメタルプロジャンボ	38±2ℓ・直径2cmで約130m	750ml	12本	HC (ノンフロン)
GSガンフォームNFPRO	38±2ℓ・直径2cmで約130m	750ml	12本	HC (ノンフロン)

JAIA F☆☆☆☆ ODPゼロ 低GWP VOC ノンVOC

※ご使用にあたっては専用ガン (別売り) とインサンプロクリーナー (別売り) が必要です。

GSメタルガンR

安価ながら信頼性が高く、便利な湿気防止キャップ付。

GSメタルガンS

トリガーが軽くボディが頑強。専用注入針 (別売り) が取り付け可能。

GSメタルガンロング

ガン先が長いので高い所も低い所も施工が容易。

インサルエラストティックフォーム

素材の動きに追従する弾性ウレタンフォーム

硬質ウレタンフォームに比べ、驚異的な柔軟性をもつ弾性ウレタンフォームです。木材や樹脂などの収縮に追従し、断熱・気密性を保持します。また、吐出後のふくらみが小さく、隙間の大きさに合わせて適切な吐出量を調整できるため、硬化後のカットが不要です。少量のはみ出しなら柔軟性を生かしてそのままボード貼り作業ができ、作業時間を短縮できます。



商品名	発泡体積/本	容量/本	入数	発泡ガス
インサルエラストティックフォーム	38±2ℓ・直径2cmで約140m	750ml	12本	HC (ノンフロン)

JAIA F☆☆☆☆ ODPゼロ 低GWP VOC ノンVOC

インサル・プロクリーナー

洗浄はこれ1本でOK!!

GSメタルガンの洗浄や硬化前の余分フォームの除去に欠かせない専用クリーナーです。ガンに取り付けてのガン内部の洗浄やスプレーノズルを取り付けてのガン先、ウレタン付着箇所の洗浄に最適です。



商品名	主成分	容量/本	入数	発泡ガス
インサル・プロクリーナー	アセトン	500ml	1本	HC (ノンフロン)

※硬化後のフォームには使用できません。

インサルパック1液タイプのご使用にあたって

- ご使用の前に1分以上振ってください。発泡、硬化の際には空気中、または下地の湿気を必要とするため、1回の充てんは最大5cm角までです。
 - 極端な密閉箇所へ施工した場合、硬化不良が発生する場合がありますので、用途に応じて2液タイプをご使用ください。
- 1液ノズルタイプ：基本的に使い切りです。
1液ガンタイプ：再使用する際はガンは外さずに、バルブを閉じて缶を正立で冷暗所にて保管してください。

Product information

インサルパック

2液タイプ

2液タイプはA液とB液の熱反応によって発泡・硬化するため吐出、発泡ののち、数分のうちに硬化します。1液タイプでは難しい大量充てんや、吹き付けに適しています。

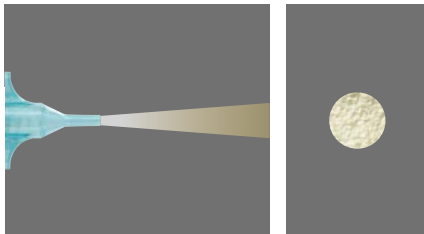


ノズルの選択

各タイプとも専用ノズルが付属されています。ノズルの特性をご理解の上、用途に合わせてご使用ください。

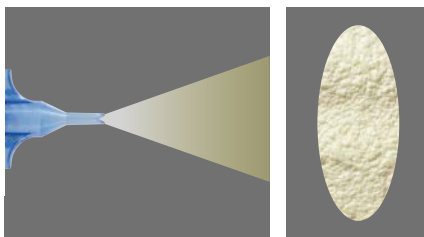
AX-NCノズル

ノズル先端が丸型で鋭角に狭い範囲に吐出します。隙間の充てんや注入に適したノズルです。



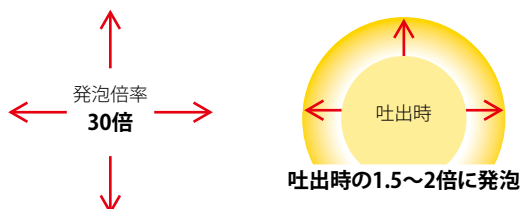
AX-GGノズル

ノズル先端が平たく割れており、楕円状に吐出します。厚みも均一なフォームは壁面などの吹き付けに適しています。



インサルパックの発泡率

インサルパックは吐出後、体積が約30倍にふくらみ凹凸のある隙間でもしっかり塞ぐことができます。(1液タイプ・2液タイプ共通)



HYPER # 30

コンパクトに使える使い切りタイプ

ショルダーストラップを採用した肩にかけて持ち運べる軽量コンパクトタイプ。2液タイプながら使い勝手が良く、細部の補修や充てんに最適。場所を選ばないサイズで手軽に使用できるのも大きな魅力です。



Color



クリーム



AX-NCノズル×3

先細注入ホース(25cm)×1

注入ホース(25cm)×1

商品名	発泡体積/セット	容量/セット	入数	発泡ガス
HYPER # 30	20~25ℓ・厚み15mmで約1.5㎡	840g	6セット	HFC-134a



120

片手で持ち運べるポータブルタイプ

小・中規模の施工に適しています。GHA-9ガン付きホースがセット済みですので、バルブを開けるだけですぐお使いいただけます。



Color



クリーム



AX-NCノズル×6



AX-GGノズル×4

GHA-9ガン付きホース(2.7m)×1

商品名	発泡体積/セット	容量/セット	入数	発泡ガス
# 120	180~230ℓ・厚み15mmで約13㎡	7.9Kg	1セット	HFC-134a



この他にも多彩な商品を用意しています。
詳しくはオフィシャルサイトをご覧ください。



180

多用途に使えるロングセラー商品

発売以来、変わらぬ人気を誇るロングセラー商品です。最もポピュラーな2液タイプで中規模の施工に適しています。



GHA-9 ガン付きホース (2.7m) × 1

Color



クリーム



AX-NC/ノズル×6



AX-GG/ノズル×6

商品名	発泡体積/セット	容量/セット	入数	発泡ガス
# 180	300~380 ℓ・厚み15mmで約23㎡	12.4kg	1セット	HFC-134a



ODPゼロ



ノンVOC

IP600

面積の広い場所に適した大容量タイプ

壁面や天井などの面積の広い場所の断熱に適した大容量タイプです。大面積の吹き付けから充てん、注入まで幅広い用途にご使用いただけます。



Color



クリーム



AX-NC/ノズル×6



AX-GG/ノズル×6

GHA-15 ガン付きホース
(4.6m) × 1

商品名	発泡体積/セット	容量/セット	入数	発泡ガス
IP600	900~1,140 ℓ・厚み15mmで約68㎡	40kg	1セット	HFC-134a



ODPゼロ



ノンVOC

インサルパック2液タイプのご使用にあたって

積算上のご注意

- 気温や湿度などの外的要因や使用方法により発泡体積は増減します。
- 施工箇所により、記載の発泡体積から2割程度のロスが発生します。天井面は飛散のロスを3割程度、密閉箇所では4割程度のロスを見込んでください。
- 記載の発泡体積は自由発泡時の最小、最大体積です。注入施工時には自由発泡時の体積よりも少なくなります。 ※自由発泡:何も障害のない所で発泡させた場合

発泡体積表示について

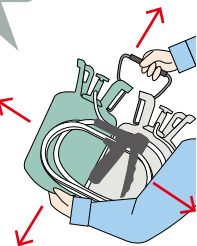
当社表示はℓです。㎡換算は以下をご参照ください。
0.1㎡=100 ℓ 1㎡=1,000 ℓ

ご使用上のポイント

POINT
1

かくはん

ご使用前によく振ってください。(約1分間)

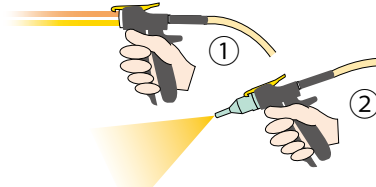


- ボンベ内のガスと液が分離したままですと、液詰まりによる硬化・発泡不良がおこる場合があります。特に夏場と冬場は分離しやすいのでよく振ってください。
- かくはんを行なうことにより、ボンベ内の液温が安定します。

POINT
2

捨て吹き

ゴミ袋等へトリガーを全開に引いた状態で捨て吹きしてください。

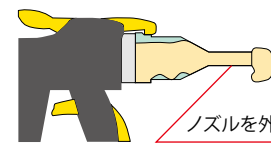


- ①ノズル装着前にはA液・B液ともに吐出されるかを必ず確認し、②ノズル装着後にはウレタンの発泡・硬化状態を確認してください。
- 一度使用した後も同作業を行ない、ホース内の液を吐出してください。
※ノズルが硬化してしまうため、捨て吹きは施工直前に行なってください。

POINT
3

作業中断時

使用済みのノズルは外さず付けたままにし、作業再開時に新しいノズルへ付け替えてご使用ください。



ノズルを外さない

- ガンの目詰まりを防ぐために、使用したノズル(内部でウレタンが硬化しているもの)をガンに付けたままの状態でご保管してください。
- 何時間も作業を中断する場合は、ボンベのバルブを開けて冷暗所に保管してください。

Product information

インサル® セリオン

セリオンペイント (ペイント仕上げ)

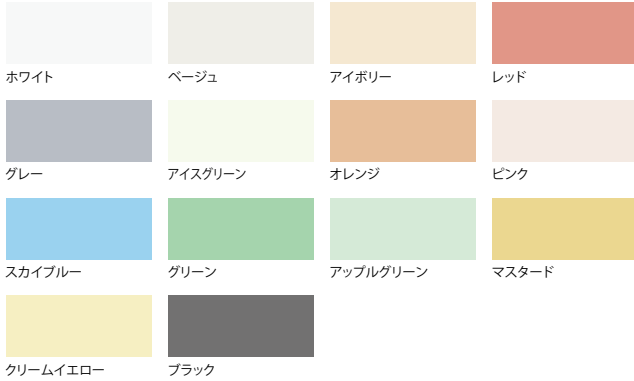
ウールローラーもしくはスポンジローラーで仕上げるタイプです。左官技術がなくてもムラなくきれいに仕上がります。

■施工の流れ

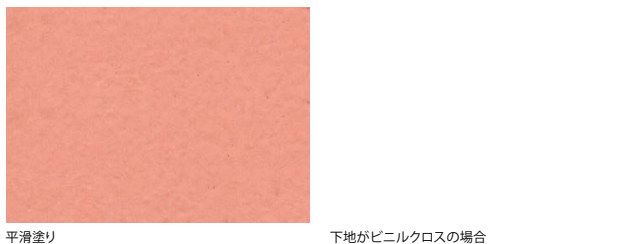


商品名	内容量/缶	入数/箱	施工面積/缶	塗厚	施工器具
セリオンペイント	1.5kg	12缶	約4.4㎡	約0.21~0.24mm (2回塗り)	ウールローラー スポンジローラー
	4.5kg	4缶	約13.2㎡		
	18kg	1缶	約52.8㎡		
インサルアケ止めシーラー	4kg	1缶	26~40㎡	-	スポンジローラー・刷毛

Color



塗布面の形状



セリオンウォール (コテ仕上げ)

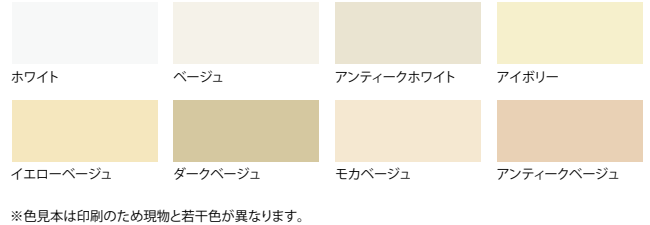
コテ塗りで仕上げるタイプです。コテむらを生かした表情豊かな壁面に仕上げることができます。

■施工の流れ



商品名	内容量/袋	入数/箱	施工面積/袋	塗厚	施工器具
セリオンウォール	3.3kg	4袋	3.3~4.95㎡	0.5~1mm	コテ
インテリアファイラー	11.8kg	1袋	10~20㎡	0.5~1mm	
インサルアケ止めシーラー	4kg/缶	1缶	26~40㎡/缶	-	スポンジローラー・刷毛

Color



塗布面の形状



ご使用にあたって

- 塗布前に、クギ頭の錆び止め処理を行なってください。
- 塗布時は周囲に材料が飛散する可能性があるため、必ず養生を行なってください。
- 外装・床には使用できません。
- 室温が5℃以下での施工は避けてください。
- 天然鉱石が主原料のため、仕上がりに色ムラが出ることがあります。
- 完全に乾いた後でも湿ったタオル等で拭いたり強くすると表面が割れるおそれがあります。

この他にも多彩な商品を用意しています。
詳しくはオフィシャルサイトをご覧ください。



インサルキソッシュ

インサルキソッシュ(砂骨ローラー仕上げ)

インサルキソッシュを塗布する場合には下地調整が必要になります。RC下地と断熱下地の場合は使用する材料が異なります。
上塗りは砂骨ローラーを用いて仕上げます。

■施工の流れ



商品名	内容量/袋	調合水量	塗厚	施工面積	施工器具
インサルキソッシュ	12kg/袋	約4.2ℓ	0.8~1.2mm	約18㎡/1mm	砂骨ローラー
キソッシュベース (RC下地・全面補修用)	20kg/袋	約5.3ℓ	0.5~3.0mm	約17㎡/1mm	コテ
キソッシュベース (断熱下地用)	20kg/袋	5~5.5ℓ	0.5~3.0mm	約16㎡/1mm	コテ
キソッシュプライマー	4kg/缶	0~0.5ℓ	—	約20㎡/1缶	ウールローラー



インサルキソッシュ キソッシュプライマー



(RC下地・全面補修用) (断熱下地用)
キソッシュベース

Color



※色見本は印刷のため現物と若干色が異なります。

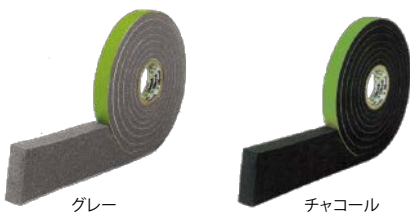
ご使用にあたって

- 清水には水道水を使用し、水以外は混入しないでください。
- 塗り付け施工からモルタルが硬化するまで気温3℃以上を維持し、凍結防止のために適切な養生を行なってください。
- 塗り付け時に必ず養生を行なってください。
- 練り混ぜた材料は自然硬化を防ぐためにシートをかけて保管し、1時間以内に使用してください。

イルモド

イルモド600

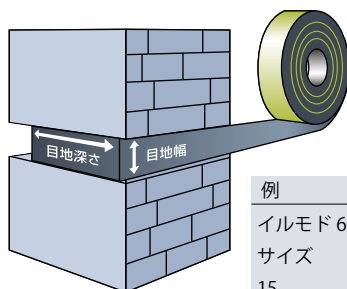
イルモドシリーズの最高級グレード品。
ロットごとに厳格な検査を実施しています。



品番	目地深さ (mm)	目地幅 (mm)	ロール長さ (mm)	入数 (ロール)
8/2	8	2	12.5	37
10/2	10			30
15/2	15			20
20/2	20			15
10/3	10	3	10.0	30
15/3	15			20
20/3	20			15
12/3-7	12	3-7	8.0	25
15/3-7	15			20
20/3-7	20			15
15/5-10	15	5-10	5.6	20
20/5-10	20			15
15/7-12	15	7-12	4.3	20
20/7-12	20			15

品番	目地深さ (mm)	目地幅 (mm)	ロール長さ (mm)	入数 (ロール)
20/8-15	20	8-15	3.3	15
30/8-15	30			10
20/10-18	20	10-18	6.5	15
25/10-18	25			12
30/10-18	30			10
30/13-24	30	13-24	5.2	10
40/13-24	40			7
35/17-32	35	17-32	4.0	8
40/17-32	40			7
40/28-40	40	28-40	2.7	7
50/28-40	50			6

サイズの表記 — 目地幅と目地深さの定義

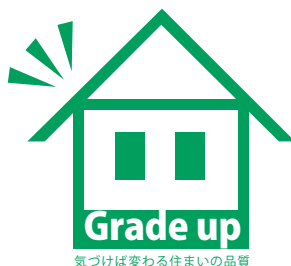


例	
イルモド 600	15/7-12
サイズ	15/7-12
15	目地深さ
7-12	目地幅

イルモドシリーズはこの他にも用途に合わせて数多くの商品をラインアップしています。
詳しくはお問い合わせください。

ご使用にあたって

- 目地幅を測定し、テープを選びます。
- 両端が平行な目地でご利用ください。(傾きは最大3度まで)
- テープを貼るには、メジャー、へら、ローラー、ハサミかナイフ、くさびが必要です。
- テープの最初および最後の部分は、圧縮率が高いので切り取ってください。
- 窓枠のコーナーではひと続きに貼らないでください。
- 開封済みのロールには、側部がゆるんでずれないように、重しをのせてください。



気づけば変わる住まいの品質

www.insulpak.net

ABC
shokai

カタログ掲載商品 問い合わせ
インサル事業部(直通)

TEL 0120-011-462 FAX 03-3581-4946
MAIL info@insulpak.net HP www.insulpak.net

商品総合案内

TEL 03-3507-7040 FAX 03-3507-7340

株式会社 エービーシー商会

本社: 〒102-0074 東京都千代田区九段南1-3-1 東京堂千代田ビルディング

www.abc-t.co.jp

ショールームへご来場ください。

大阪ショールーム

大阪府中央区谷町2-6-4 谷町ビル1F
〒540-0012 TEL 06-6944-4903

東京ショールーム

本社ビル建替えに伴い休業中。2020年夏頃オープン予定。

■ 特約販売店

■ 営業所別連絡先 (営業担当員が不在の場合は受注・業務センターに転送されることがあります)

札幌 ☎ 011-231-7909 仙台 ☎ 022-791-8367 東京 ☎ 03-3507-7390
名古屋 ☎ 052-979-1859 大阪 ☎ 06-6944-3422 福岡 ☎ 092-413-9051

注意：施工前に必ず各商品の注意事項をお読みのうえ、正しく安全に施工してください。
本カタログに記載されている®マークは株式会社エービーシー商会の登録商標です。
●本カタログ記載内容の無断転載・複製・引用等はかたくお断りします。

ISO9001
ISO14001
認証取得 東京本社
6682
180305 KTP