


INTERIOR

Raffaello  
MADREPERLATO

**Esclusivi riflessi di perla per originali interpretazioni dello stucco veneziano.**

**Exclusive pearl-like reflections for original interpretations of Venetian stuccoes.**

OIKOS



## **Modernità e tradizione in una decorazione speciale**

**Raffaello Madreperlato è un materiale decorativo a base di grassello di calce che arricchisce la finitura a stucco veneziano con riflessi di perla che donano un senso di preziosa modernità ad un materiale classico e di grande stile. Naturale, traspirante, a basso impatto ambientale, è un prodotto amico dell'uomo e dell'ambiente.**

## **Modernity and tradition in a special decoration**

**Raffaello Madreperlato is a decorative material based on slaked lime, which enriches the Venetian stucco finish with mother-of-pearl reflections which grant a sense of precious modernity to a classical and stylish material. Natural, transpiring, with low environmental impact, it is a product friendly to both man and the environment.**





Raffaello Madreperlato RMP 527

## Riflessi unici per finiture decorative a calce

Lo stucco veneziano è una finitura decorativa di altissimo livello, simbolo della cultura architettonica italiana, una tra le più raffinate della storia: grazie a Raffaello Madreperlato è possibile far rivivere lo stucco per interpretazioni moderne. Questa finitura può essere applicata a numerosi prodotti Oikos a base di calce, quali Raffaello Decorstucco, Coccio Design, Coccio Antico o Marmorino Naturale.

## Unique reflections for lime-based decorations

Venetian stucco is a top-level decorative finish, symbol of the Italian architectural culture, one of the most sophisticated of all time: thanks to Raffaello Madreperlato stucco can now revive for modern interpretations. This finish can be applied to many lime-based Oikos products, such as Raffaello Decorstucco, Coccio Design, Coccio Antico or Marmorino Naturale.

## La calce: un materiale naturale e artigianale per decorazioni sostenibili

Raffaello Madreperlato è un prodotto a base di calce, un materiale naturale ed ecologico che non altera la natura dei supporti dove viene applicato. Garantisce pertanto perfetta traspirazione ed un ottimo livello igienico, prevenendo la formazione di muffe e batteri, migliorando nel complesso la qualità degli ambienti dove viene applicato. Grazie a queste caratteristiche, consente di decorare gli ambienti di stile classico, conferendogli un senso di ricchezza ed eleganza.

## A natural and artisanal material for sustainable decorations

Raffaello Madreperlato is based on lime, a natural and ecologic product which does not alter the nature of supports where it is applied. It guarantees the perfect transpiration and a high hygienic level, preventing the formation of molds and bacteria, thus increasing the overall quality of spaces where it is applied. Thanks to these features, it allows the creation of decorations for interiors in classic style, endowing them with a sense of richness and elegance.

Raffaello Madreperlato RMP 523





Raffaello Madreperlato RMP 532

## **La ricchezza delle perle per interni raffinati**

**Raffaello Madreperlato introduce un innovativo riflesso di perla su un materiale di classica nobiltà quale lo stucco veneziano. Adatto a luoghi del lusso e dell'alto decoro, quali gioiellerie, boutique, ristoranti di tendenza o designer hotels, è una finitura che evoca una raffinata aura di sfarzo, proponendo un tratto esclusivo per ottenere spazi di unica bellezza. In questi luoghi speciali, la ricchezza della finitura di madreperla crea un nuovo stile di eleganza per il decoro a stucco.**

## **The richness of pearls for sophisticated interiors**

**Raffaello Madreperlato introduces the innovative effect of mother of pearl reflections on a noble and classical material such as Venetian stucco. It is suited for luxurious and high-design spaces, such as jewelries, boutiques, fashionable restaurants and designer hotels. It is a decoration which evokes a special aura of magnificence, creating an exclusive trait to obtain places of unique beauty. In these special interiors, the richness of the mother of pearl finish creates a new style of elegance for stucco decorations.**





Raffaello Madreperlato RMP 80





## **Una decorazione artigianale per un nuovo stile classico**

**Raffaello Madreperlato trova la sua più piena espressione nella finitura lucida a specchio, che esalta le capacità artigianali degli applicatori, riproponendo i magnifici effetti inventati dallo stucco antico classico.**

**Una soluzione decorativa di alto livello per ambienti dall'eleganza moderna.**

## **An artisanal decoration for a new classic style**

**Raffaello Madreperlato finds its fullest expression with its polished mirror finish, highlighting the craftsmanship of the decorators, and recreating the magnificent effects invented by classic ancient stucco. A high-level decorative solution for interiors with a modern elegance.**



Raffaello Madreperlato RMP 70



## **Decorare gli spazi moderni**

**Raffaello Madreperlato consente di sviluppare decorazioni originali e raffinate per gli spazi moderni, utilizzando applicazioni oblique, sovrapponendo più colori, inventando nuove soluzioni estetiche in infinite variazioni, sfruttando appieno le caratteristiche della finitura non lucidata.**

## **Decorating modern spaces**

**Raffaello Madreperlato allows the development of original and sophisticated decorations for modern interiors, using diagonal applications, overlapping two colors, inventing new aesthetic solutions in infinite variations, fully exploiting the features of the matte finish.**



Raffaello Madreperlato RMP 80



## Colori magici e riflessi di perla

Raffaello Madreperlato è una finitura che lascia spazio alla creatività: con essa è possibile dare un nuovo carattere ai colori austeri, donando riflessi di perla o dorati a basi cromatiche scure per nuovi effetti decorativi che scaldano gli ambienti. Grazie a questa possibilità si rivela il prodotto più adatto per creare interni stupefacenti e sempre nuovi, con soluzioni cromatiche che vanno ben oltre la gamma disponibile. Inoltre, è un prodotto che può essere facilmente abbinato con altri della linea calce by Oikos, creando dunque molteplici possibilità decorative, sfruttando appieno le abilità dei decoratori e l'inventiva dei progettisti più abili.

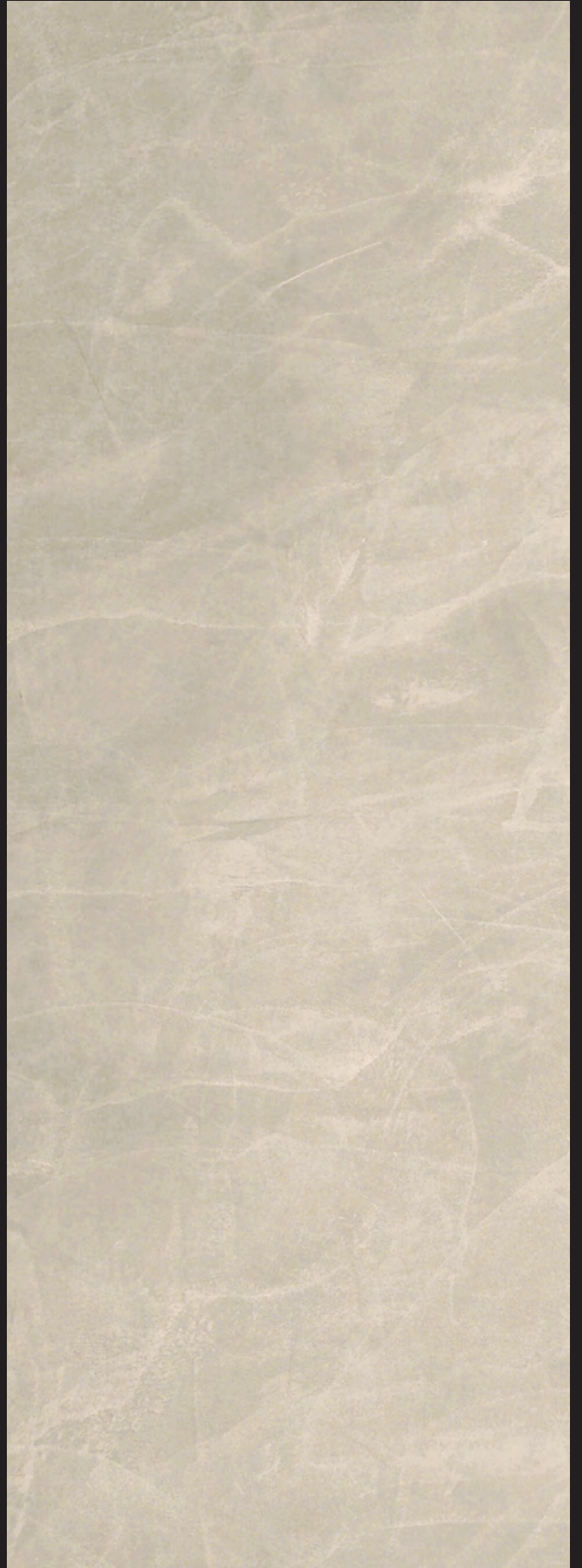
## Magic colors and mother-of-pearl reflections

Raffaello Madreperlato is a finish which makes space for creativity: it can be used to give a new character to somber colors, endowing them with mother-of-pearl or golden reflections on dark grounds, to engender new decorative effects which visually warm the interiors. Thanks to this possibility it reveals itself the ideal product to create marvelous and ever-new interiors, with chromatic solutions which go well beyond the available color range. Furthermore, it is a product which can be easily coupled with other of the Oikos lime line, thus creating multiple decorative possibilities, fully exploiting the decorators' skills and the inventions of talented designers.



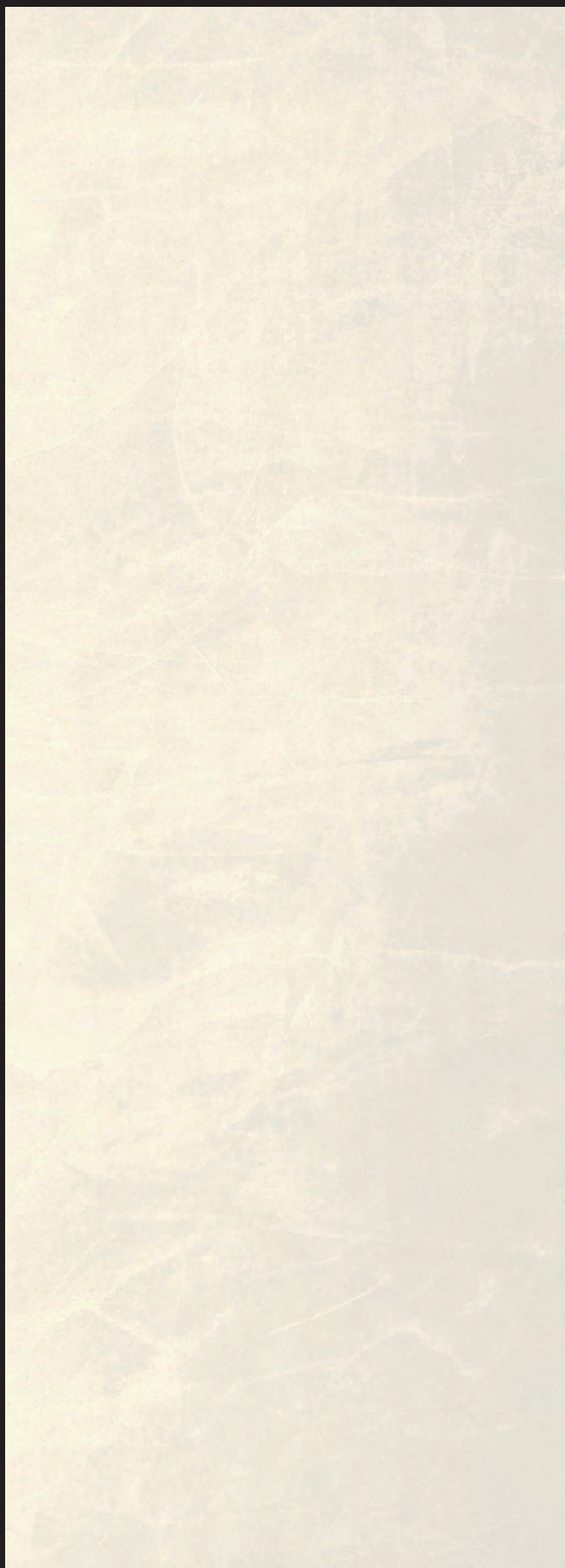
Raffaello  
R 30

Raffaello Madreperlato  
RMP 90



Raffaello  
R 015

Raffaello Madreperlato  
RMP 60



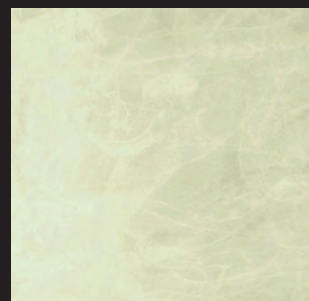
Raffaello  
R 00

Raffaello Madreperlato  
RMP 51



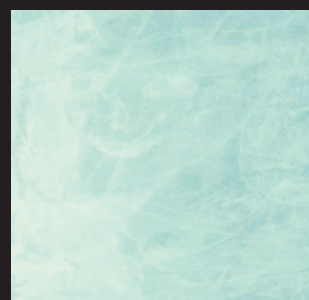
R 0440

RMP 504



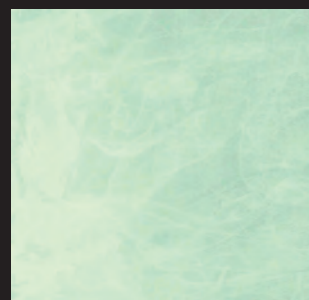
R 2620

RMP 503



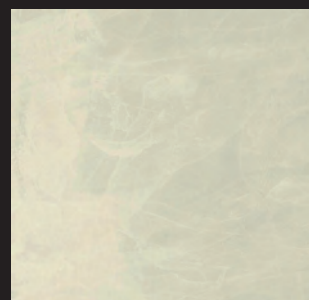
R 0220

RMP 502



R 0320

RMP 501



R 0120

RMP 500



R 2720

RMP 509



R 1720

RMP 514



R 2320

RMP 524



R 0420

RMP 529



R 2920

RMP 508



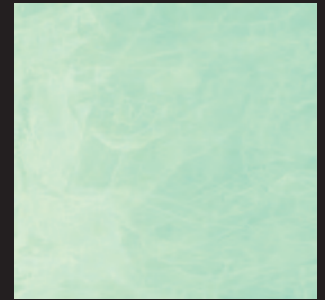
R 055

RMP 513



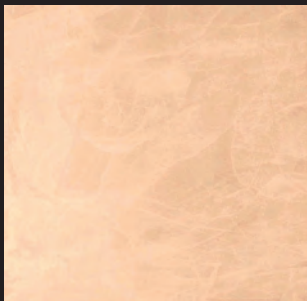
R 235

RMP 523



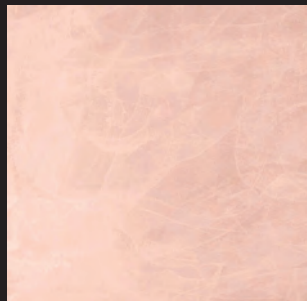
R 0320

RMP 528



R 1620

RMP 507



R 2420

RMP 512



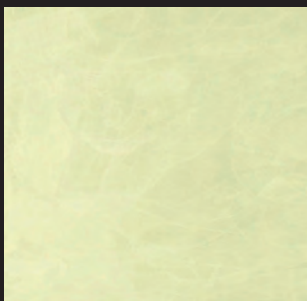
R 0540

RMP 522



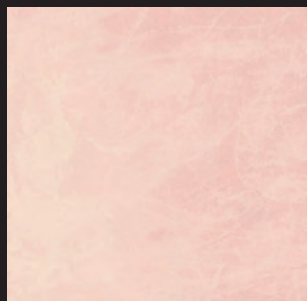
R 265

RMP 527



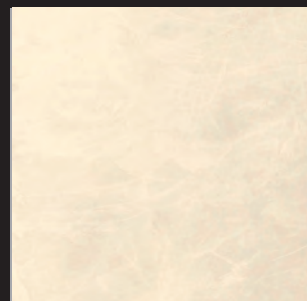
R2540

RMP 506



R 0620

RMP 511



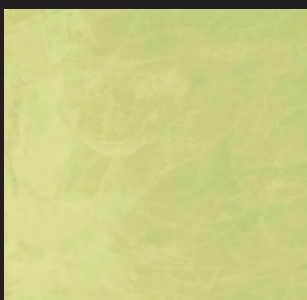
R 1140

RMP 521



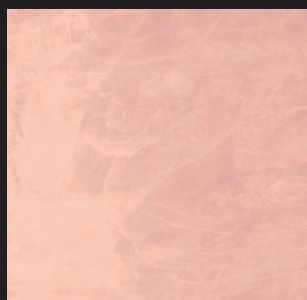
R 2520

RMP 526



R 255

RMP 505



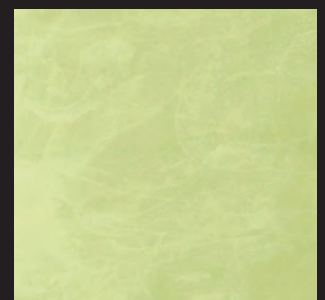
R 1520

RMP 510



R 115

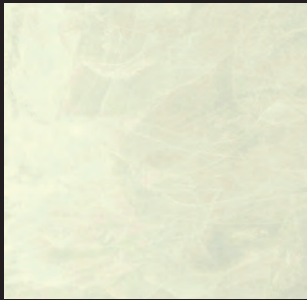
RMP 520



R 255

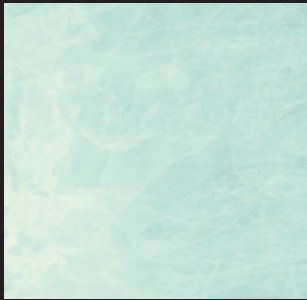
RMP 525





R 2640

RMP 534



R 0240

RMP 533



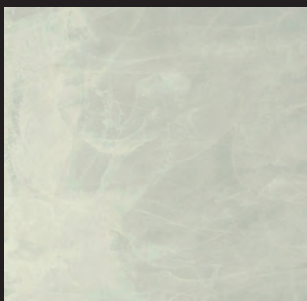
R 2120

RMP 532



R 2020

RMP 531



R 0120

RMP 530



Raffaello  
R 00

Raffaello Madreperlato  
RMP 50



Raffaello  
R 04

Raffaello Madreperlato  
RMP 70

Le texture ed i colori sono il risultato di processi di stampa o esecuzioni originali eseguite con tecniche manuali da decoratori, pertanto prima dell'applicazione in parete si consiglia di realizzare un campione per evitare contestazioni da parte del cliente.  
Oikos declina ogni responsabilità per contestazioni derivanti dalla non osservanza di queste indicazioni.



Raffaello  
R 05

Raffaello Madreperlato  
RMP 80

The textures and colours are the results of printing processes or original workmanship carried out with manual techniques by decorators; before applying the product to walls, it is therefore advisable to carry out a sample in order to avoid disputes with the customer.  
Oikos declines all responsibility for disputes deriving from failure to comply with these instructions.



## L'estetica speciale dei riflessi di perla

I riflessi di perla prodotti da Raffaello Madreperlato rappresentano un elemento di grande eleganza ed originalità, con la possibilità di ottenere effetti dorati, adatti per esaltare i colori caldi e riflessi metallici, particolarmente indicati per i colori freddi. Grazie alla infinita possibilità di abbinare colori di fondo e riflessi, è possibile ottenere effetti cromatici originali, che vengono esaltati dalla luce naturale o artificiale.

## The special aesthetics of mother-of-pearl reflections

The mother-of-pearl reflections produced by Raffaello Madreperlato represent an element of great elegance and originality, with the possibility of obtaining golden effects, suitable to highlight warm colors, or metallic reflections, particularly indicated for cold hues. Thanks to the infinite possibility of coupling base colors and reflections, it is possible to obtain original chromatic effects, underscored by natural or artificial light.



**INTERIOR**

Raffaello Madreperlato RMP 525

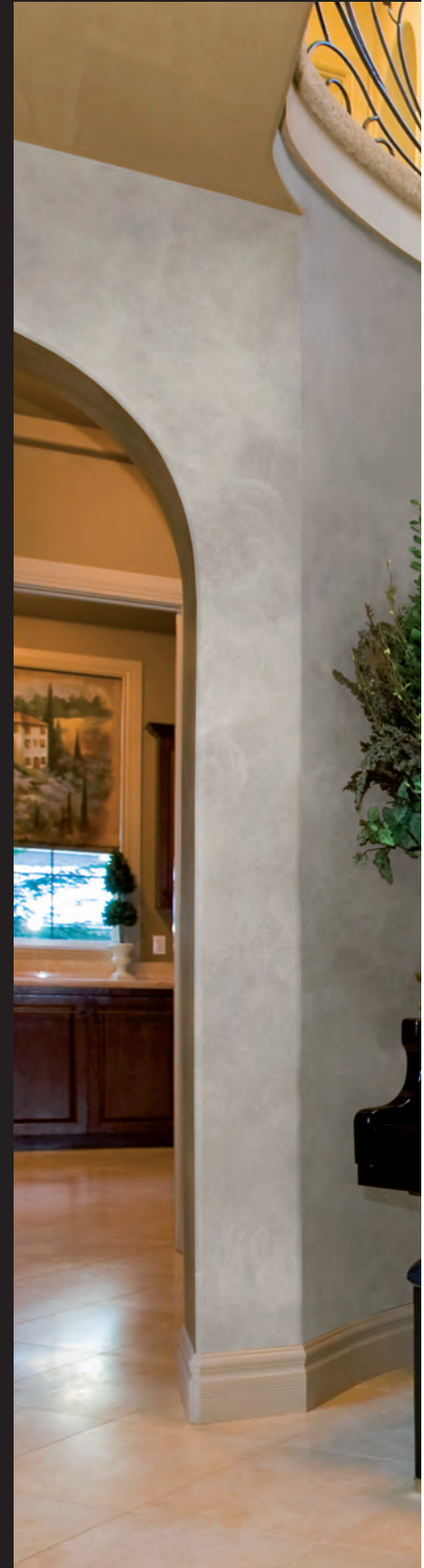


## **Lo stile dell'eleganza classica rivisitato**

**Musei, gallerie, hotel di prestigio e restauri di antiche ville: in tutti questi casi Raffaello Madreperlato può offrire soluzioni decorative di altissimo livello, capaci di conferire un nuovo senso di classica semplicità ed eleganza, nella migliore tradizione della decorazione architettonica italiana.**

## **The style of classical elegance, revisited**

**Museums, galleries, prestigious hotels, renovations of ancient villas: in all these cases Raffaello Madreperlato can offer high-end decorative solutions, capable of creating a new sense of classical simplicity and elegance, in the best tradition of Italian architectural decoration.**





Raffaello Madreperlato RMP 60







**Una decorazione  
per gli spazi della  
modernità**

**Raffaello Madreperlato può essere utilizzato con grande efficacia nei luoghi aperti al pubblico, caratterizzati dal design radicale. Una finitura versatile e resistente, che all'esigenza può essere resa ancora più tenace e durevole grazie all'applicazione di speciali protettivi.**

**A decoration for the  
spaces of modernity**

**Raffaello Madreperlato can be effectively applied in spaces which are open to the public and characterized by radical design. It is a versatile and resistant finish, which can eventually be made even more resilient and durable thanks to the application of special protective finishes.**

Raffaello Madreperlato RMP 514



## **Una decorazione per il terzo millennio**

**Raffaello Madreperlato è la soluzione perfetta per gli spazi del design, quali hotel, ristoranti, locali e luoghi d' incontro. Con la gamma dei colori freddi e tenui, si creano straordinari riflessi che riempiono lo spazio di nuovi significati, esprimendo appieno lo spirito del nostro tempo.**

## **A decoration for the third millennium**

**Raffaello Madreperlato is the perfect solution for designer spaces, such as trendy hotels, restaurants, places to meet and socialize. With the cold and tenuous color range, it is possible to create special reflections filling the space with new meanings, fully expressing the spirit of our time.**



## Scheda Tecnica INT/rm/02

### Qualità tecniche

RAFFAELLO MADREPERLATO è una speciale finitura a base di grassello di calce ad effetto madreperlato. Applicato su RAFFAELLO DECOR STUCCO by OIKOS il prodotto garantisce la massima traspirabilità del supporto e favorisce la naturale diffusione dell'umidità attraverso l'intonaco e la muratura, evitando così nel tempo la formazione di muffe e batteri. Con basso odore, non infiammabile, amico dell'uomo e dell'ambiente.

### Campi d'impiego

Decorazione di pareti, arredi interni, superfici in laminato, P.V.C. metallo, legno.

### Preparazione dei supporti

Pulire le superfici e applicare una mano del fissativo IL PRIMER by OIKOS per assicurare un perfetto ancoraggio alle superfici.

### Modalità di applicazione

Per un risultato impeccabile applicare il ciclo in tre mani usando le speciali Spatole inox by OIKOS:

- Prima mano e seconda mano: rasare con RAFFAELLO DECOR STUCCO by OIKOS colorato come da indicazione cartella colori, al fine di ottenere una superficie completamente liscia ma non lucida. Attendere 6 ÷ 8 ore fra una mano e l'altra per l'essiccazione.
- Finitura: procedere alla stesura della tinta di RAFFAELLO MADREPERLATO come da indicazione cartella colori; applicando il prodotto a tacche distanziate fra loro, ottenendo così una lavorazione irregolare. Procedere dopo alcuni minuti ad una sottile rasatura totale, lisciando e lucidando la superficie ottenendo un aspetto lucido perlescente in funzione della lucidatura.

### Finiture/Protettivi

Per ottenere maggiore impermeabilità e lavabilità applicare dopo 4 ÷ 5 giorni CERA PER RAFFAELLO by OIKOS.

### Caratteristiche tecniche

#### L'applicazione

- Diluizione: pronto all'uso
- Resa: 10 m<sup>2</sup>/kg
- Strumenti d'impiego: Spatole inox by OIKOS
- Fissativi: IL PRIMER by OIKOS
- Fondi: Raffaello Decor Stucco by Oikos
- Protettivi: CERA PER RAFFAELLO by OIKOS
- Temperatura di applicazione: +5°C ÷ +36°C (con umidità relativa non superiore a 80%)
- Tempo di essiccazione al tatto: 1 h (temperatura = 20°C con umidità relativa a 75%)
- Tempo di essiccazione totale: 20 ÷ 25 giorni (temperatura = 20°C con umidità relativa a 75%)
- Pulizia attrezzi: acqua

#### Il prodotto

- Composizione: grassello di calce, additivi naturali, componenti perlescenti, pigmenti inorganici a base di ossidi di ferro e terre colorate
- Peso specifico: 1,2 Kg/l ±3%
- pH: 12 ÷ 13
- Viscosità: 30.000 ÷ 60.000 CPS Brookfield (RVT 20 giri/min. 25°C)
- Temperatura di stoccaggio: +2°C ÷ +36°C. Teme il gelo
- Reazione al fuoco: negativa se il prodotto è applicato su fondi ininfiammabili; materiale all'acqua con spessore inferiore a 0,600 mm secchi
- Permeabilità al vapore acqueo Sd: 0,06 m (limite max consentito 2 m, DIN 52 615)
- Limite di emissione di Composti Organici Volatili (VOC), secondo normativa 2004/42/CE:  
Classe di appartenenza: A/1; VOC: 58 g/l (massimo);  
Limite Fase I (dal 1.1.2007): 300 g/l,  
Limite Fase II (dal 1.1.2010): 200 g/l
- Colori: tinte di cartella
- Confezioni: Kg 1 - 5 - 20
- Avvertenze:
  - Evitare il contatto prolungato con la pelle: eventualmente lavare abbondantemente con acqua e sapone. Se l'irritazione persiste consultare un medico.
  - Evitare il contatto con gli occhi in caso di contatto accidentale lavare abbondantemente con acqua zuccherata, se l'irritazione persiste consultare un medico

### Dati tossicologici

Il prodotto è esente da metalli pesanti quali cromo o piombo. Non contiene solventi tossici, aromatici, clorurati. Non si verificano polimerizzazioni pericolose. Leggere attentamente la scheda di sicurezza: il prodotto è etichettato Xi, R41 irritante. Per lo stoccaggio e la movimentazione non sono previsti particolari accorgimenti, i contenitori, i residui ed eventuali spargimenti, raccolti utilizzando materiali assorbenti inerti quali: sabbia, terra, ecc., vanno smaltiti in conformità alle disposizioni nazionali o regionali vigenti. Il trasporto deve avvenire in osservanza degli accordi internazionali.

### Voci di capitolato

Pulire accuratamente la superficie asportando eventuali parti in fase di distacco. Applicare un fissativo aggrappante del tipo IL PRIMER by OIKOS ed attendere l'essiccazione. Applicare due mani di un prodotto del tipo RAFFAELLO DECOR STUCCO OIKOS e una terza mano di finitura con un prodotto del tipo RAFFAELLO MADREPERLATO by OIKOS. La lavorazione deve avvenire con spatole d'acciaio e l'effetto finale deve imitare il marmo con un effetto madreperlato. Il tutto deve essere realizzato nel rispetto delle norme di applicazione con un costo di ..... al m<sup>2</sup> compreso materiale e posa in opera.

## Technical Data Sheet INT/rm/02

### Technical characteristics

RAFFAELLO MADREPERLATO by OIKOS is a special Mother of Pearl finish for RAFFAELLO DÉCOR STUCCO. Based on lime putty, the product guarantees the substrate maximum vapour permeability and aids the natural diffusion of humidity through the wall, thus avoiding, over time, the formation of mould and bacteria. It has a low odour level, is non-inflammable and is friendly to both humans and the environment.

### Ideal use

Decoration of walls, indoor furniture, any laminate surface, P.V.C., metal and wood.

### Surface preparation

Clean the surface to be decorated, removing any loose material and apply the recommended fixative, IL PRIMER by OIKOS in order to ensure perfect adhesion of the product to the surface.

### Application method

To achieve the perfect finish, apply the product in three coats using a steel trowel by OIKOS.

- First coat and second coat: proceed to smooth over the entire surface with RAFFAELLO DÉCOR STUCCO, coloured as indicated on the colour chart in order to obtain a perfectly smooth, matt surface. Wait 6 ÷ 8 hours between each coat in order for them to dry.
- Final coat: Proceed to apply the colour of RAFFAELLO MADREPERLATO by OIKOS indicated on the colour chart, in patches well spaced between each other, thus obtaining an irregular pattern. After several minutes apply a very thin veil of product over the whole area at the same time smoothing and polishing the surface, obtaining a pearly, gloss effect depending on how much the surface is polished.

### Finish/Protective

In order to obtain a higher level of water resistance and washability, apply after 4 ÷ 5 days CERA PER RAFFAELLO by OIKOS.

### Technical characteristics

#### Application

- Dilution/Mixing: ready to use
- Yield: 10 m<sup>2</sup>/Kg
- Application tools: Stainless steel trowel by OIKOS
- Primers: IL PRIMER by OIKOS
- Base coat: Raffaello Decor Stucco by Oikos
- Protective coat: CERA PER RAFFAELLO by OIKOS
- Application temperature: +5°C ÷ +36°C (with relative humidity not exceeding 80%)
- Drying time until touch dry: 1 h (temperature = 20°C with relative humidity at 75%)
- Drying time until fully cured: 20 ÷ 25 days (temperature = 20°C with relative humidity at 75%)
- Tools cleaning: water

#### The product

- Composition: lime putty, natural additives, pearlescent material, coloured earth and iron oxide based inorganic pigments
- Specific weight: 1,2 Kg/l ±3%
- pH: 12 ÷ 13
- Viscosity: 30.000 ÷ 60.000 CPS Brookfield (RVT 20 revs/min. 25°C)
- Storage temperature: +2°C ÷ +36°C. Keep from freezing
- Fire reaction: negative if applied on to a non inflammable surface, water based material with a dry thickness of less than 0,600 mm
- Vapour permeability Sd: 0,06 m (max allowed limit 2 m, DIN 52 615)
- Emission limits of Volatile Organic Compounds (VOC) according to directive 2004/42/CE: Classification: A/I; VOC: 58 g/l (max); Phase I limits (dal 1.1.2007): 300 g/l, Phase II limits (dal 1.1.2010): 200 g/l
- Available colours: shades of the colour chart
- Packaging: Kg 1 - 5 - 20
- Warning:
  - Avoid prolonged contact with the skin: if necessary, wash thoroughly with soap and water. If the irritation persists, consult a doctor.
  - Avoid contact with the eyes, in case of accidental contact, wash thoroughly with a sugar-water solution. If the irritation persists, consult a doctor

### Toxicological data

The product is free of heavy metals such as lead or chrome. It does not contain toxic solvents, aromatics or chlorides. There is no risk of any dangerous polymerisation. Read carefully the safety data sheet: the product is labelled Xi, R41 irritant. Normal cautionary measures for the handling of water based paints are advised. No special arrangements are required for the storage, movement and transportation of the product; the containers, residue, eventual spilt material should be cleaned up using absorbent inert material such as sand, soil etc. etc. and then disposed of in accordance with the regional and national regulations in force at that time. Transportation must be carried out in accordance with international agreements.

### Specification


Thoroughly clean the surface, removing any loose material. Apply a fixative such as IL PRIMER by OIKOS and wait for it to dry. Apply two coats of a product such as RAFFAELLO DECOR STUCCO OIKOS and a third coat of a finish such as RAFFAELLO MADREPERLATO by OIKOS.

For the working of the product a steel trowel must be used with the final effect imitating marble. All must be carried out in accordance with the norms of application, at a cost of ...../m<sup>2</sup> inclusive of materials and labour.

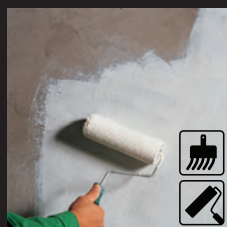
**Scheda Tecnica Technical Data Sheet INT/rm/02**

**Preparazione dei Supporti Surface Preparation**

**Articoli Oikos  
Tools Oikos**

 art. 112, 113 o art.114

**IL PRIMER**



15-20m<sup>2</sup> 50-100% 6-8h

**Modalità di Applicazione Application Method**

**RAFFAELLO MADREPERLATO**



6-8h



1,1-1,7m<sup>2</sup>



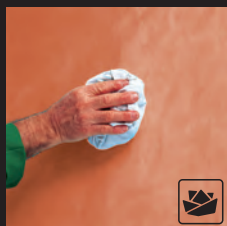
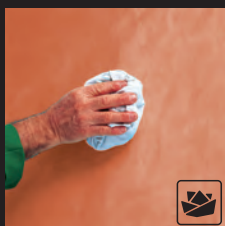
6-8h



10m<sup>2</sup>

**Protettivi Protective (facoltativo optional)**

**CERA PER RAFFAELLO**



4-5gg



1h



15-20m<sup>2</sup>



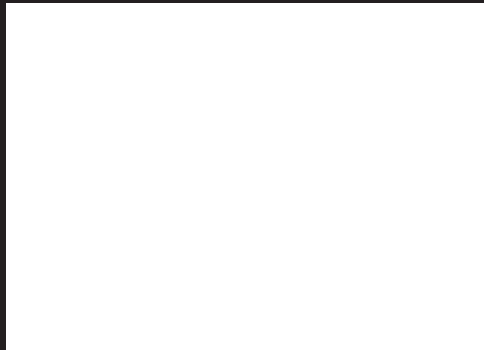
Azienda con Sistema Qualità e Ambiente Certificato.  
Environmental and Quality System Certified Company.



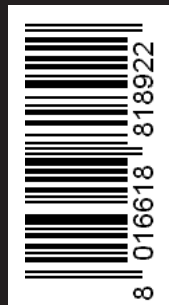
Dal 1984 tutta la nostra produzione è realizzata nel massimo rispetto dei criteri di Basso Impatto Ambientale e delle normative europee.  
Since 1984 all our products have been produced with Low Environmental Impact (BIA) and within European standards.



Produzione, sviluppo & ricerca - Made in Italy.  
Copyright, immagini, nomi, marchi registrati e di proprietà Oikos srl.  
Production, development and research - Made in Italy.  
Names and trade marks are registered and are property of Oikos srl.



**OIKOS**



OIKOS - Marketing Dept. 09N.000.5

**MIGLIORARE  
LA VITA CON  
IL COLORE**

**IMPROVING  
LIFE THROUGH  
COLOUR**

**OIKOS Srl**  
Via Cherubini 2,  
47043 Gatteo Mare (FC)  
**Italia**  
**T** 0547 681412  
**F** 0547 681430  
**info@oikos-paint.com**

**Export Dept.**  
**T** +39 0547 681460  
**F** +39 0547 681470  
**www.oikos-paint.com**

**OIKOS**