



PACKCHEM

— HIGH PERFORMANCE PLASTIC PACKAGING —

2017

KIVONAT

IPACKCHEM

CSOMAGOLÁSI MEGOLDÁSOKAT KÍNÁLUNK SPECIÁLIS VEGYI ANYAGOK SZÁMÁRA



Tevékenységünk



Az IPACKCHEM csoport magas minőségű és szilárdságú palackokat és kannákat tervez és gyárt az előremutató technológiákkal, melyek lehetővé teszik termékek széles körének csomagolását, tárolását, szállítását és forgalmazását.

6 ORSZÁG

6 TERMELŐ ÜZEM

68 M EUR ÁRBEVÉTEL

344 MUNKAVÁLLALÓ

15.862 TONNA

ELADOTT TERMÉK



Stratégiai tervek 2021-ig öt célkitűzésben

1	2	3	4	5
Technológiai és innovatív megoldásaink világszerte történő bevezetése	Beruházási politikánk folytatása a gyártási kiválóságunk javítása érdekében	Nemzetközi ügyfélportfólióink megerősítése	A növekedés elősegítése a feltörekvő piacokon	Az üzletmenet folytonosságának biztosítása az termelő üzemekben

Megvalósítási nyilatkozat



A vállalati felelősségvállalás összekapcsolva nemzetközi ügyfelek támogatása érdekében történő külföldi növekedéssel ma már minden üzletág működésének előfeltétele.

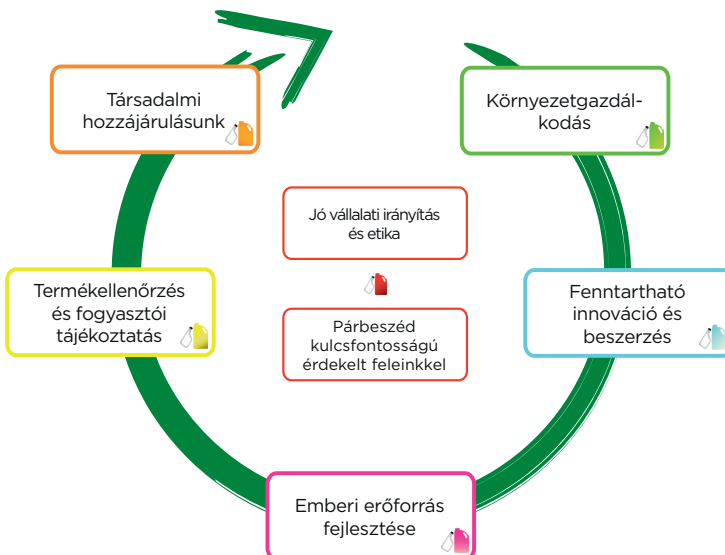
Jean-Philippe MORVAN
CEO IPACKCHEM Csoport

A vállalati felelősség az IPACKCHEM mindennapi tevékenységi rendszerébe integrálódik. A vállalati felelősségvállalás az IPACKCHEM értékein, vízióján és küldetési elvein alapul. A vállalati felelősségvállalást a startégiánk vezérli, az általános vállalati felelősség elvek, a magatartási kódex irányelvei a beszerzési és üzemeltetési elveink.

Az IPACKCHEM fenntarthatósági törekvéseit újra definiáltuk és meg fogjuk erősíteni a jó vállalatirányítás és az etika segítségével, valamint nyílt és konstruktív párbeszédén keresztül a legfontosabb érdekelt felekkel.

Az IPACKCHEM öt témára fog összpontosítani, hogy válaszoljon az érdekelt felek fő elvárásaira.

A fenntarthatóság kereke



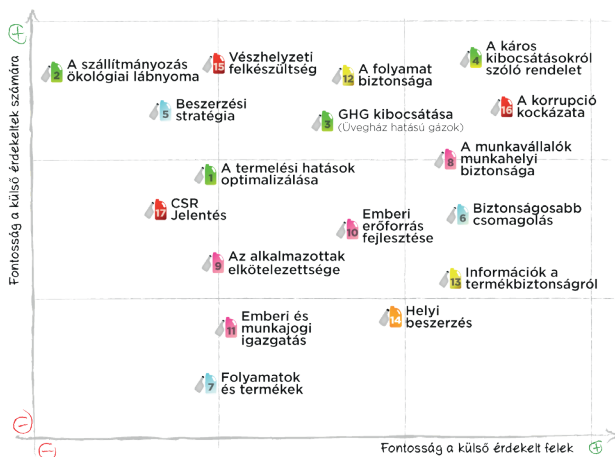
Érdekelt felek és lényeges kérdések

Az IPACKCHEM fenntartható fejlődésének kulcsa az érdekelttel folytatott párbeszéd.



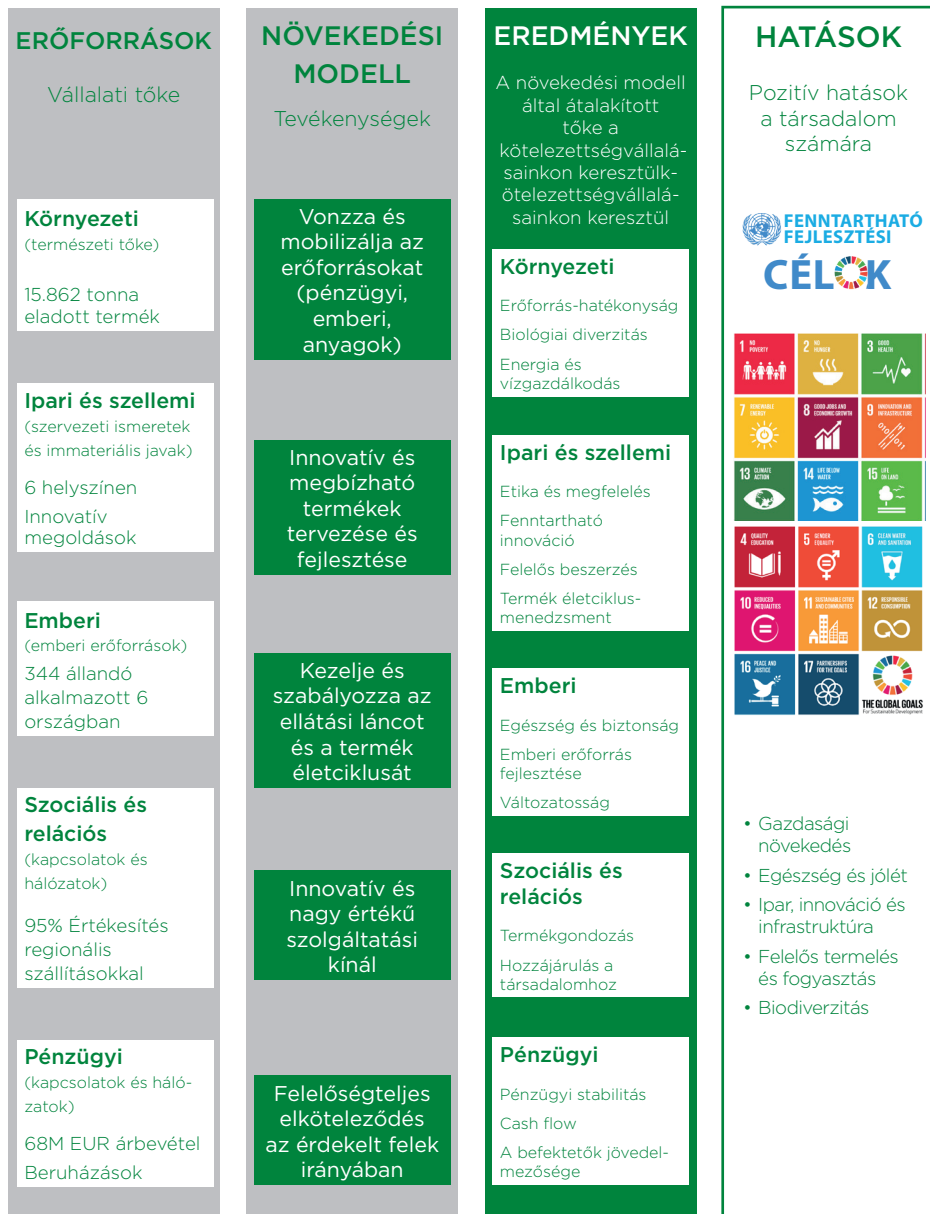
- 2016-ban az IPACKCHEM ISO 26000-es felmérést végeztetett annak érdekében, hogy értékelje a vállalat érettségi szintjét a Vállalat Felelősségvállalási megközelítésének.
- 2017-ben az IPACKCHEM a fő irányvonalak meghatározását GRI (Global Reporting Initiative) szabványok alapján végzett lényegességi értékeléssel folytatta.

A lényegességi mátrixunk



Értéktérítő modellünk

Az IPACKCHEM értéktérítő modellje bemutatja azokat a forrásokat, amelyeket a Csoport az érdekelt felek számára létrehoz és értéket teremt.



Érték az ügyfelek, beszállítók és alvállalkozók számára



ELKÖTELEZZÜK MAGUNKAT, HOGY ÚJ TECHNOLÓGIAI MEGOLDÁSOKAT ALKALMAZZUNK A FENNTARTHATÓ INNOVÁCIÓ ELŐMOZDÍTÁSÁRA

FENNTARTHATÓ INNOVÁCIÓ

- Folyamat és termékinnováció
- Biztonságos csomagolás

TERMÉKBIZTONSÁG

- Biztosítjuk a termékek magas biztonsági szintjét
- Biztonsági információkkal ellátni fogyasztókat

TERMÉK ÉLETCIKLUS-MENEDZSMENT

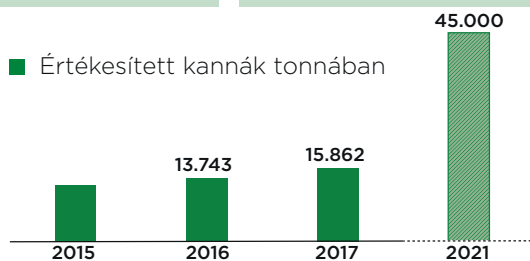
- Termék életciklus-menedzsment optimalizálás
- Anyagok újra felhasználása



91 %-a
Az ügyfelek

(OTIF = Időben szállítás teljes szállítások esetén)

■ Értékesített kanna térfogatban



Érték a bolygónk számára



ELKÖTELEZZÜK MAGUNKAT, HOGY ERŐFORRÁS-HATÉKONYSÁGUNK JAVÍTÁSÁVAL CSÖKKENTJÜK A GYÁRTÁSI HATÁSOKAT A KÖRNYEZETRE

TERMELÉSI ERŐFORRÁS-HATÉKONYSÁG

- Csökkentse a gyártás hatásait a környezetre
- Javítjuk az erőforrás-hatékonyságot

ÉGHAJLATVÁLTOZÁS ÉS LEVEGŐMINŐSÉG

- Az éghajlatváltozás elleni harc
- Csökkentse az energiafogyasztást



A vízfelhasználás **visszafogása = 0,26** (m³ / tonna értékesített kanna)



Veszélyes **hulladék** arány (ppm) = **643**
(tonnában gyűjtött mennyiség / tonna eladott kannavendús)



Az elektromos fogyasztás **hatékonysága = 1 841** (KWh / termelt tonna)



HDPE alapanyag-**hatékonysága = 97 %**



Érték az alkalmazottak és az Üzem környezete részére



ELKÖTELEZZÜK MAGUNKAT A MUNKATÁRSAINK ÉS A KÖRNYEZETBEN ÉLŐ LAKOSSÁG EGÉSZSÉGÉNEK ÉS JÓLÉTÉNEK VÉDELME MELLETT.

EGÉSZSÉG ÉS BIZTONSÁG

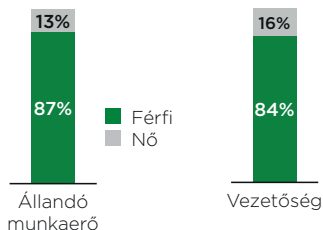
- Munkahelyi egészség és biztonság
- A közvetlen környezet biztonsága
- Jólét

EMBERI ERŐFORRÁS MENEDZSMENT ÉS ELKÖTELEZETTSÉG

- Az alkalmazottak készségeinek fejlesztése
- Növelni elkötelezettségüket

SOKSZÍNŰSÉG ÉS MEGKÜLÖNBÖZTETÉSMENTESSÉG

- Nem
- Etnikai kritériumok



Távolléti arány = **3 %**

Üzemeink **100 %** rendelkezik **munkaegészségügyi és munkabiztonsági** vezetővel vagy bizottsággal



Érték a közösségek részére

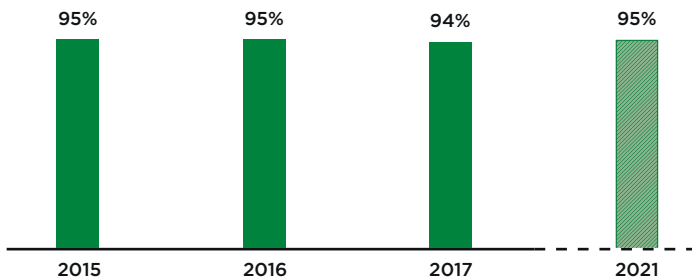


ELKÖTELEZZÜK MAGUNKAT, HOGY FELELŐSÉGTELJES KULCSSZEREPET TÖLTÜNK BE, AHOL MŰKÖDÜNK.

HOZZÁJÁRULÁS A HELYI FEJLŐDÉSHEZ

- A területek gazdasági fejlődésének elősegítése

Értékesítés regionális szállításokkal

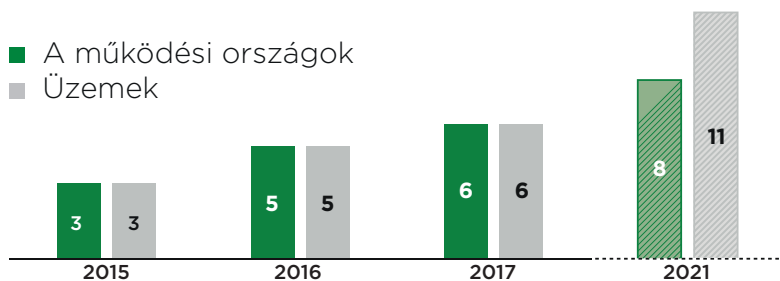




ELKÖTELEZZÜK MAGUNKAT, HOGY TISZTESSÉGES ÉRTÉKET MEGOSZTJUK PARTNEREINKKEL TERMÉKEINK ÉLETCIKLUSA FOLYAMÁN

PÉNZÜGYI MENEDZSMENT

- Folyamatos beruházásokkal modernizálni és javítani a termelési kiválóságunkat
- Fejlessze globális lábnyomát



További információ



IPACKCHEM GROUP SAS (cégközpont)

73, Boulevard Haussmann
75008 Paris – FRANCIAORSZÁG
01 53 30 77 10
www.ipackchem.com

Üzemek



IPACKCHEM SAS
Saint-Victor/
Loire
FRANCIAORSZÁG



IPACKCHEM LTD
Cheshire CW1
6YA
EGYESÜLT
KIRÁLYSÁG



IPACKCHEM KFT
8182 Peremarton
MAGYARORSZÁG



IPACKCHEM OOO
Kirovo Chepetsk
OROSZORSZÁG



IPACKCHEM
(PTY) LTD
Gauteng
DÉL AFRIKA



IPACKCHEM DO
BRASIL LTDA
Paulinia-SP
BRAZÍLIA

Fényképek : IPACKCHEM
Tartalom létrehozása és szövegezése :
MATERIALITY-Reporting

Elrendezés és nyomtatás : MATERIALITY-Reporting
2017 Október

IPACKCHEM GROUP SAS
A jegyzett tőke 7 849 129 euró
799 279 625 R.C.S Paris

A 2017-es fenntarthatósági és integrált jelentés
a következő címen érhető el :
<http://www.ipackchem.com/durabilite>