

# Raffaello

DECOR STUCCO

**La splendente bellezza dello  
stucco antico per ricreare le  
meraviglie d'Italia.**

**The splendid beauty of  
antique stucco to recreate the  
marvels of Italy.**





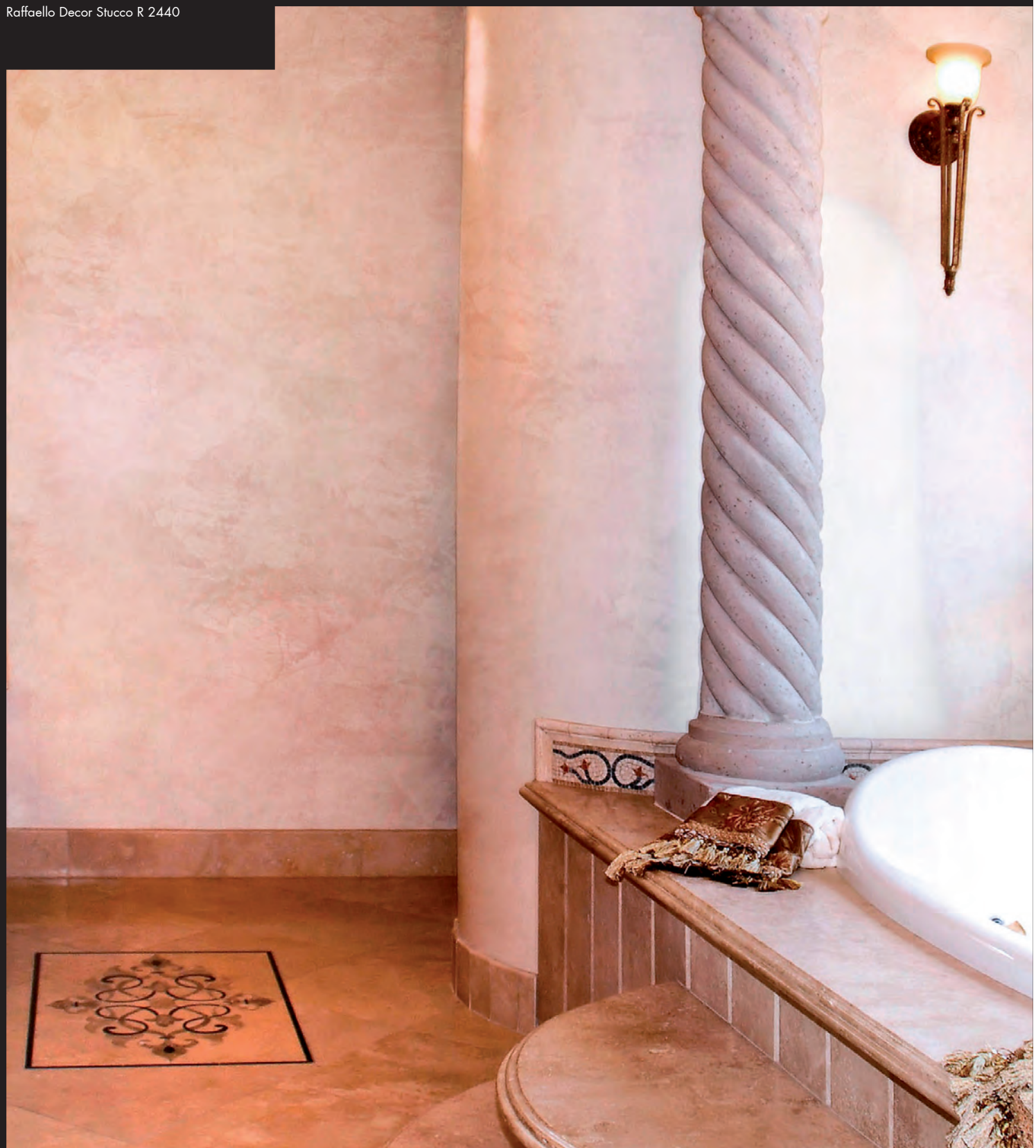
Raffaello Decor Stucco R 29



**Raffaello Decor Stucco è una decorazione dalle straordinarie caratteristiche che rievoca la bellezza ed il fascino dello stucco classico italiano, proponendo finiture lisce, lucide o naturali, capaci di donare ricchezza ed eleganza ad ogni tipo di ambiente. Dall'età classica ai nostri giorni, incarna lo stile unico di una grande cultura.**

**Raffaello Decor Stucco is a decoration with extraordinary characteristics, evoking the beauty and fascination of classical Italian stucco, with matte, polished or natural finishing, capable of granting richness and elegance to any kind of environment. From classical times to our days, it embodies the unique style of a great culture.**

Raffaello Decor Stucco R 2440



## **La calce, un materiale naturale e sostenibile**

**La calce è un materiale sostenibile, poiché non altera la natura dei supporti dove viene applicata, garantendo dunque un basso impatto ambientale. Raffaello Decor Stucco è un prodotto a base di calce e ne mantiene invariate le proprietà, tra cui il caratteristico effetto estetico e la permeabilità al vapore acqueo. Ciò garantisce l'integrità ed igiene dei supporti nel tempo, donando una maggiore durata vitale all'intero ciclo decorativo. Migliorare la vita con il colore significa migliorare il benessere di chi abita lo spazio.**

## **Lime, a natural and sustainable material**

**Lime is a sustainable material, since it does not alter the nature of the supports where it is applied, guaranteeing a low environmental impact. Raffaello Decor Stucco is a product based on lime, and it preserves its original features, such as the characteristic aesthetic effect and the permeability to water vapor. This ensures the supports' integrity and hygiene over time, guaranteeing a longer lifespan to the entire decorative cycle. Improving life through color means to improve the wellbeing of those who inhabit spaces.**



## Un materiale naturale per magnifiche finiture decorative

Raffaello Decor Stucco è un materiale a base di calce naturale, che può essere lavorata in maniera artigianale, consentendo di esprimere le diverse declinazioni del materiale: dal lucido specchiato, all'opaco, al semilucido. Nella finitura a Stucco Veneziano consente di realizzare la tipica finitura a specchio, unica e inconfondibile per la profondità della trama, ottenuta grazie all'uso di spatole di piccole dimensioni e all'applicazione di più mani che aumentano il senso materico della decorazione.

## A natural material for magnificent decorative finishes

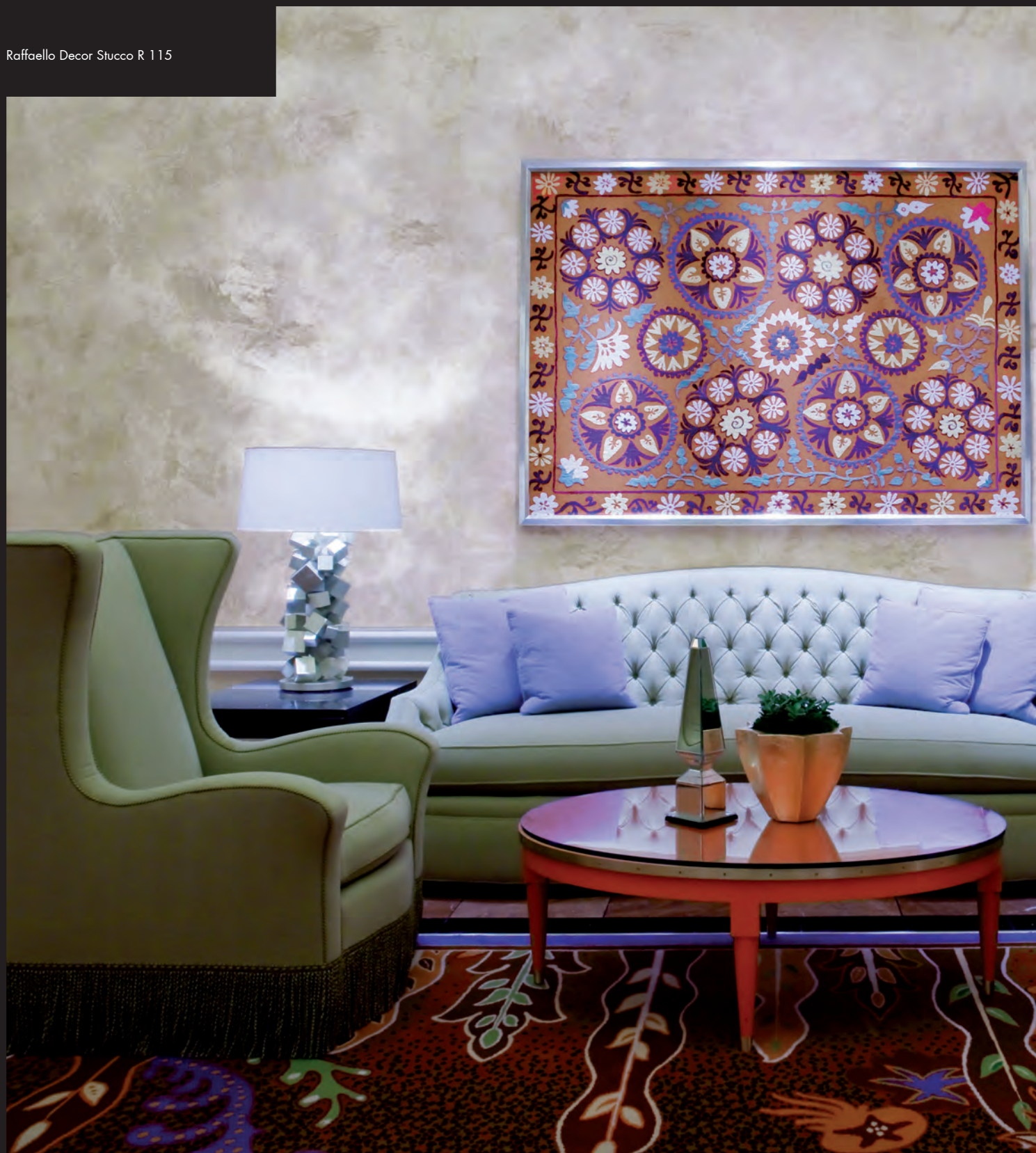
Raffaello Decor Stucco is a decoration based on natural lime, which can be used in traditional fashion to achieve the different expressive declinations of the material: from mirror-polished to opaque, to semi-polished. Stucco Veneziano allows the creation of the typical mirror polish, unique and unmistakable for the depth of the texture. This is obtained through the use of a small spatula and multiple overlaid application which increase the material feeling of the decoration.



Raffaello Decor Stucco R 27



Raffaello Decor Stucco R 115







## **La tradizione della calce per lo stile classico**

**La tradizionale finitura a calce di Raffaello Decor Stucco trova la sua più compiuta espressione negli spazi in stile classico, quali interni domestici di alto livello, hall di alberghi, edifici storici e boutique. In questi casi la decorazione diviene particolarmente efficace laddove vengano adoperate tinte calde e colori accoglienti.**

## **The lime tradition for classic style**

**The traditional lime finish for Raffaello Decor Stucco finds its fullest expression in classic style spaces, such as high-end domestic interiors, hotels, historic buildings and boutiques. In these cases the decoration proves particularly effective when applied with hues from the warm range and welcoming colors.**

## **Colori e finiture per gli spazi moderni**

**Raffaello Decor Stucco permette di riprodurre finiture decorative in modo versatile ed è perfettamente adattabile alle più diverse esigenze espressive: negli spazi moderni, ad esempio, dove si possono generare effetti sobri e discreti, grazie alle finiture opache o semilucide.**

**Raffaello è una soluzione dall'aspetto naturale, che fonde l'alta tecnologia di un prodotto dei nostri giorni alle qualità di traspirabilità, resistenza e salubrità delle antiche lavorazioni a calce.**

## **Colors and textures for modern spaces**

**Raffaello Decor Stucco is a versatile decoration, perfectly suitable for the most varied expressive needs: as in contemporary spaces, where somber, refined effects can be achieved with the opaque or semi-polished finishes. Raffaello is a decoration with a natural feel, merging the advanced technology of today's production with the typical transpiration, durability and hygiene of traditional lime paint.**



Raffaello Decor Stucco R 08



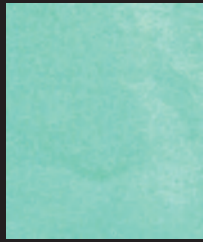
# INTERIOR





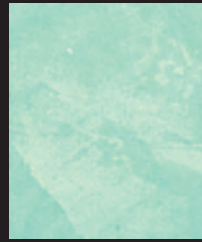
Raffaello

R 03



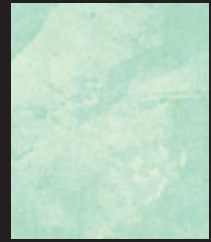
Raffaello

R 035



Raffaello

R 0320



Raffaello

R 0340



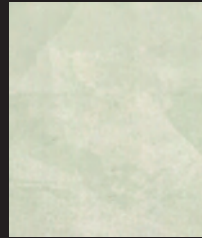
Raffaello

R 26



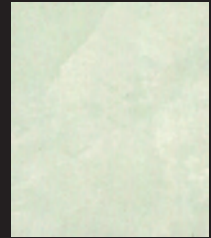
Raffaello

R 265



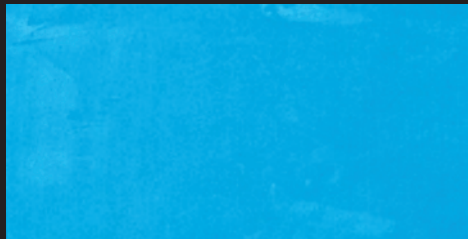
Raffaello

R 2620



Raffaello

R 2640



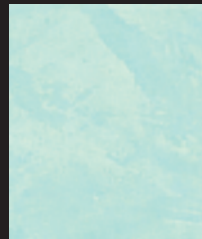
Raffaello

R 02



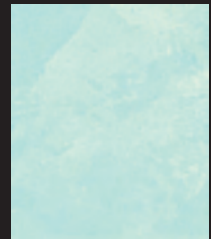
Raffaello

R 025



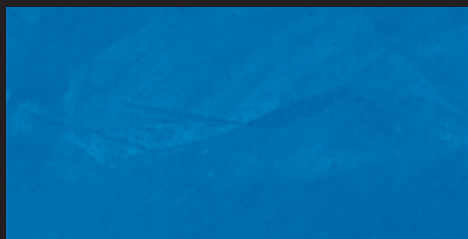
Raffaello

R 0220



Raffaello

R 0240



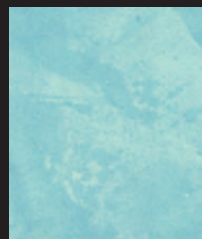
Raffaello

R 21



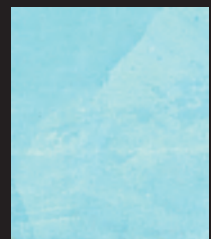
Raffaello

R 215



Raffaello

R 2120



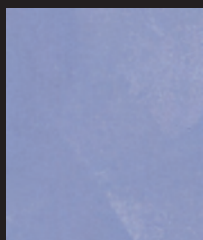
Raffaello

R 2140



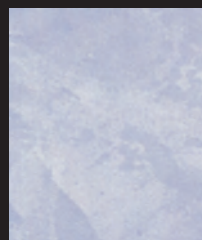
Raffaello

R 20



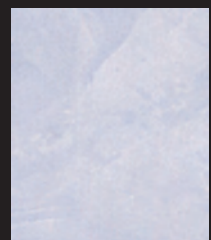
Raffaello

R 205



Raffaello

R 2020



Raffaello

R 2040



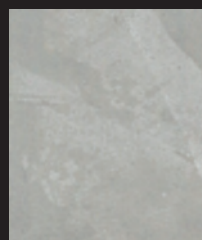
Raffaello

R 01



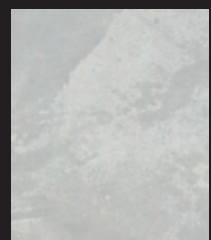
Raffaello

R 015



Raffaello

R 0120

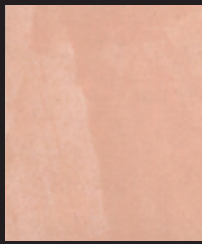


Raffaello

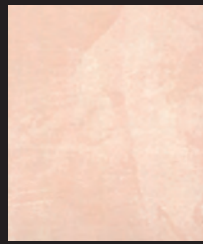
R 0140



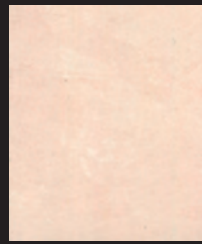
Raffaello R 05



Raffaello R 055



Raffaello R 0520



Raffaello R 0540



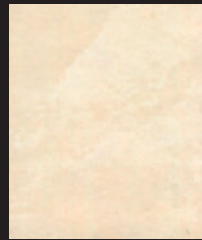
Raffaello R 11



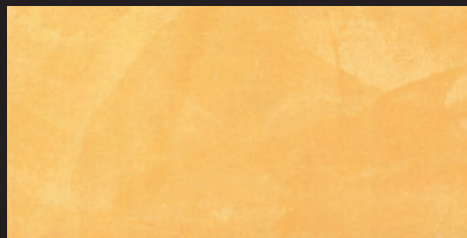
Raffaello R 115



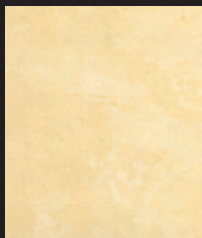
Raffaello R 1120



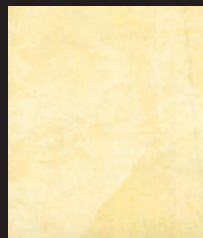
Raffaello R 1140



Raffaello R 04



Raffaello R 045



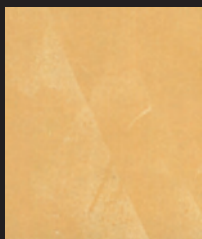
Raffaello R 0420



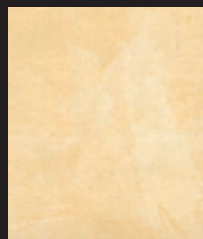
Raffaello R 0440



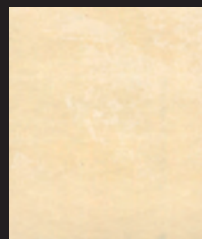
Raffaello R 23



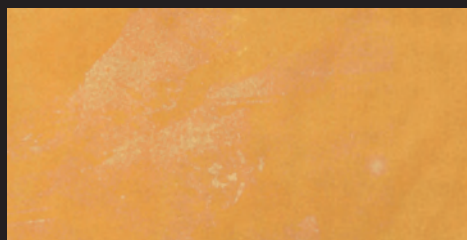
Raffaello R 235



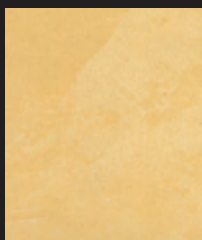
Raffaello R 2320



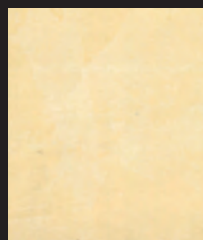
Raffaello R 2340



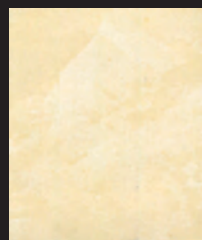
Raffaello R 27



Raffaello R 275



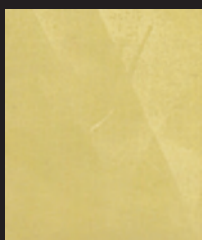
Raffaello R 2720



Raffaello R 2740



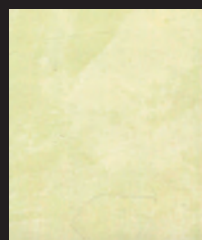
Raffaello R 25



Raffaello R 255



Raffaello R 2520



Raffaello R 2540



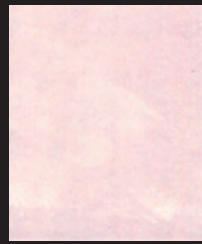
Raffaello R 06



Raffaello R 065



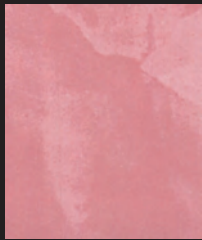
Raffaello R 0620



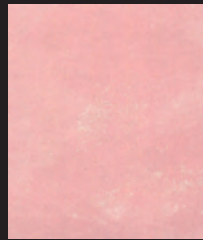
Raffaello R 0640



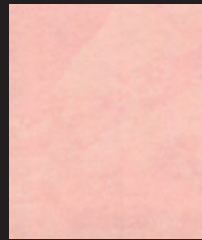
Raffaello R 15



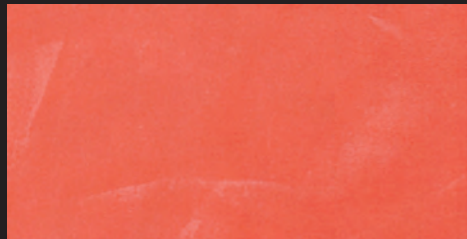
Raffaello R 155



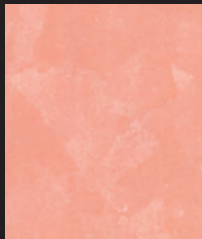
Raffaello R 1520



Raffaello R 1540



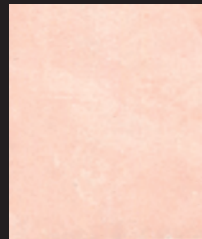
Raffaello R 24



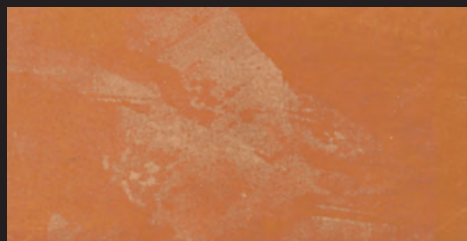
Raffaello R 245



Raffaello R 2420



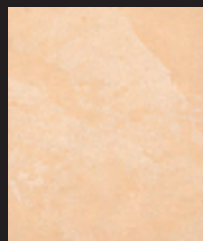
Raffaello R 2440



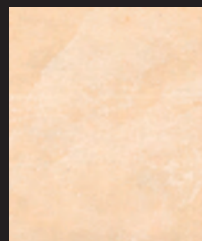
Raffaello R 16



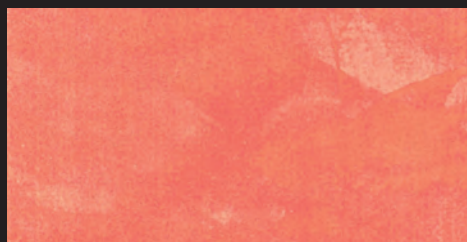
Raffaello R 165



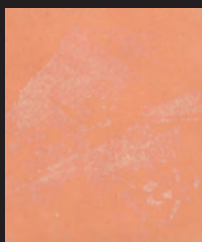
Raffaello R 1620



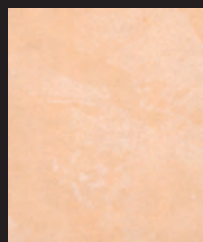
Raffaello R 1640



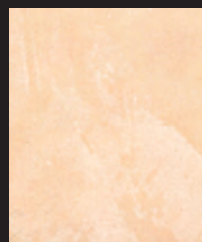
Raffaello R 17



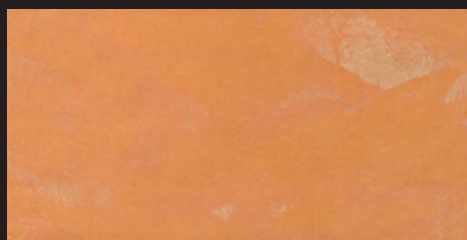
Raffaello R 175



Raffaello R 1720



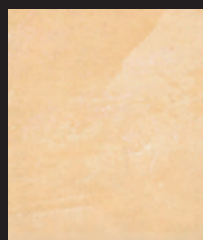
Raffaello R 1740



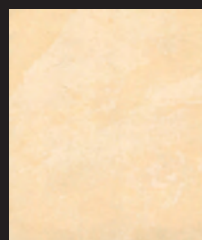
Raffaello R 29



Raffaello R 295



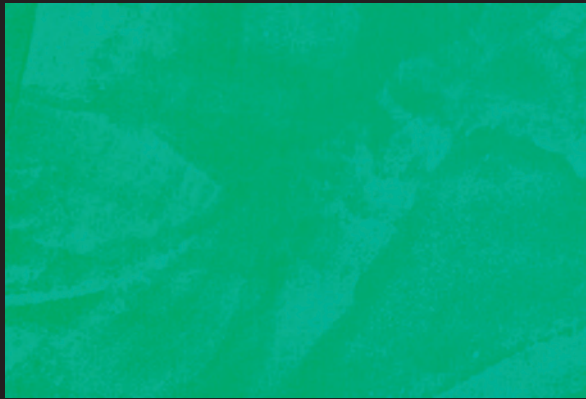
Raffaello R 2920



Raffaello R 2940



# INTERIOR



Raffaello

R 22



Raffaello

R 18



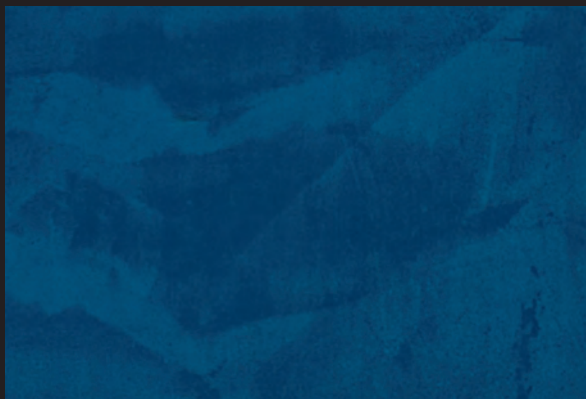
Raffaello

R 08



Raffaello

R 28



Raffaello

R 07



Raffaello

R 19



Raffaello

R 30



Raffaello

R 31

The textures and colours are the results of printing processes or original workmanship carried out with manual techniques by decorators; before applying the product to walls, it is therefore advisable to carry out a sample in order to avoid disputes with the customer. Oikos declines all responsibility for disputes deriving from failure to comply with these instructions.

Le texture ed i colori sono il risultato di processi di stampa o esecuzioni originali eseguite con tecniche manuali da decoratori; pertanto prima dell'applicazione in parete si consiglia di realizzare un campione per evitare contestazioni da parte del cliente. Oikos declina ogni responsabilità per contestazioni derivanti dalla non osservanza di queste indicazioni.

## **La calce per gli spazi del contemporaneo**

**La pittura a calce si rivela di eccezionale efficacia quando viene adoperata per caratterizzare spazi dall'aspetto moderno, definiti dal design contemporaneo. Interni di alto livello quali negozi di tendenza, designer hotels, ristoranti raffinati o cocktail bar possono acquisire una particolare ricchezza estetica grazie a Raffaello Decors Stucco, in particolar modo se utilizzati con colori freddi e tinte delicate.**

## **Limewashed contemporary spaces**

**Lime wash is of particular effectiveness when used to characterize modern spaces, defined by contemporary design. High-end interiors such as fashion boutiques, designer hotels, sophisticated restaurants and cocktails bars can acquire a special aesthetic richness thanks to Raffaello Decor Stucco, in particular when used with cold colors and delicate hues.**



Raffaello Decor Stucco R 29



## Tradizione e tecnologia

**Nato in origine per simulare il marmo, lo stucco può essere applicato su elementi architettonici curvi o porzioni di superfici, donando ricchezza a tutto l'ambiente circostante.**

**Oggi, l'evoluzione tecnologica dei materiali consente di proteggere questa preziosa finitura con uno speciale prodotto idrorepellente e lavabile, tale da consentirne a tutti gli effetti l'applicazione anche in ambienti umidi, soggetti a intensa frequentazione di pubblico, o comunque caratterizzati da condizioni ambientali difficili.**

## Tradition and technology

**Originally born to simulate marble, stucco can be applied on curved architectural elements or surface portions, enriching the entire surrounding space.**

**Today, technological evolution in materials allows us to protect this precious finish with a special water-repellent and washable product, allowing its application in humid or intensely frequented spaces, characterized by difficult environmental conditions.**

## **Una vasta gamma di tonalità per esprimere la potenza del colore**

**Raffaello Decor Stucco offre una gamma di colori di ampiezza ineguagliabile: toni caldi, adatti ad inserirsi in ambienti di tipo classico e tradizionale, esaltandone il senso di accoglienza, colori freddi che si esprimono al meglio negli spazi moderni, o ancora, colori forti, dinamici e potenti, capaci di caratterizzare in maniera decisa qualsiasi tipo di spazio, dal più classico a quello più particolare.**

## **A wide range of hues to express the power of color**

**Raffaello Decor Stucco offers a color palette of truly unique breadth: warm tones, suitable for classical and traditional interior spaces, where they can exalt the sense of comfort, cold colors which best express themselves in modern spaces, or strong and dynamic colors, capable of characterizing any kind of interior, from the most neutral to the most peculiar.**



Raffaello Decor Stucco R 15







## Riflessi moderni per una finitura classica

**Raffaello Decor Stucco**, grazie ai suoi riflessi perlescenti, riscalda e dona emozione alle finiture lisce e fredde dello stucco antico, aggiungendo un tocco di modernità anche agli spazi più classici, che possono essere personalizzati e caratterizzati dall'ampia scelta di riflessi e colori da abbinare.

## Modern reflections for a classic finish

**Raffaello Decor Stucco**, thanks to its mother-of-pearl reflections, endows the smooth and cold finishes of antique stucco with warmth and emotions, adding a touch of modernity even to the most classic of spaces, which can be personalized and characterized by a wide range of reflections and colors to be coupled together.

## Scheda Tecnica INT/rf/02

### Qualità tecniche

RAFFAELLO DECOR STUCCO è un rivestimento traspirante a base di grassello di calce, ideale per riproporre l'antica lavorazione detta "effetto marmorino".  
L'impiego di RAFFAELLO DECOR STUCCO garantisce la massima traspirazione e favorisce la naturale diffusione dell'umidità attraverso l'intonaco e la muratura, evitando nel tempo la formazione di muffe e batteri. Con basso odore, non infiammabile, amico dell'uomo e dell'ambiente.

### Campi d'impiego

Decorazione di pareti e arredi interni.

### Preparazione dei supporti

Pulire le superfici e applicare una mano del fissativo IL PRIMER by OIKOS per assicurare un perfetto ancoraggio alle superfici.

### Modalità di applicazione

Per un risultato impeccabile applicare il prodotto in tre mani usando le speciali Spatole inox by OIKOS:

- Prima mano: procedere alla rasatura con RAFFAELLO DECOR STUCCO.  
Attendere 6 ÷ 8 ore per l'essiccazione.
- Seconda mano: procedere ad una fine rasatura della parete in modo da ottenere una superficie completamente liscia ma non lucida.  
Attendere 6 ÷ 8 ore per l'essiccazione.
- Finitura: applicare un leggerissimo strato di prodotto sovrapponendo in parte le spatolate, contemporaneamente procedere alla lucidatura lasciando la superficie con la lama della spatola.

A seconda dell'intensità della liscatura e dello strumento impiegato in finitura è possibile ottenere un effetto opaco, satinato o lucido.

### Finiture/Protettivi

Per ottenere maggiore impermeabilità e lavabilità applicare dopo 4 ÷ 5 giorni CERA PER RAFFAELLO by OIKOS.

### Caratteristiche tecniche

#### L'applicazione

- Diluizione: pronto all'uso
- Resa: 1,1 ÷ 1,7 m<sup>2</sup>/kg
- Strumenti d'impiego: Spatole inox by OIKOS
- Fissativi: IL PRIMER by OIKOS
- Protettivi: CERA PER RAFFAELLO by OIKOS
- Temperatura di applicazione: +5°C ÷ +36°C (con umidità relativa non superiore a 80%)
- Tempo di essiccazione al tatto: 1 h (temperatura = 20°C con umidità relativa a 75%)
- Tempo di essiccazione totale: 20 ÷ 25 giorni (temperatura = 20°C con umidità relativa a 75%)
- Pulizia attrezzi: acqua

#### Il prodotto

- Composizione: a base di grassello di calce, additivi naturali, pigmenti inorganici a base di ossidi di ferro e terre colorate
- Peso specifico: 1,5 Kg/l ±3%
- pH: 12 ÷ 13
- Viscosità: 60.000 ÷ 80.000 CPS Brookfield (RVT 20 giri/min. 25°C)
- Temperatura di stoccaggio: +2°C ÷ +36°C. Teme il gelo
- Reazione al fuoco: negativa se il prodotto è applicato su fondi ininflammabili; materiale all'acqua con spessore inferiore a 0,600 mm secchi
- Permeabilità al vapore acqueo Sd: 0,05 m (limite max consentito 2 m, DIN 52 615)
- Limite di emissione di Composti Organici Volatili (VOC), secondo normativa 2004/42/CE:  
Classe di appartenenza: A/I; VOC: 8 g/l (massimo);  
Limite Fase I (dal 1.1.2007): 300 g/l,  
Limite Fase II (dal 1.1.2010): 200 g/l
- Colori: tinte di cartella
- Confezioni: Kg 1 - 5 - 20
- Avvertenze:
  - Evitare il contatto prolungato con la pelle: eventualmente lavare abbondantemente con acqua e sapone.  
Se l'irritazione persiste consultare un medico
  - Evitare il contatto con gli occhi in caso di contatto accidentale lavare abbondantemente con acqua zuccherata, se l'irritazione persiste consultare un medico

### Dati tossicologici

Il prodotto è esente da metalli pesanti quali cromo o piombo. Non contiene solventi tossici, aromatici, clorurati. Non si verificano polimerizzazioni pericolose. Leggere attentamente la scheda di sicurezza: il prodotto è etichettato Xi, R41 irritante. Per lo stoccaggio e la movimentazione non sono previsti particolari accorgimenti, i contenitori, i residui ed eventuali spargimenti, raccolti utilizzando materiali assorbenti inerti quali: sabbia, terra, ecc., vanno smaltiti in conformità alle disposizioni nazionali o regionali vigenti. Il trasporto deve avvenire in osservanza degli accordi internazionali.

### Voci di capitolato

Pulire accuratamente la superficie asportando eventuali parti in fase di distacco. Applicare un fissativo aggrappante del tipo IL PRIMER by OIKOS ed attendere l'essiccazione. Successivamente applicare una finitura a stucco traspirante tipo RAFFAELLO DECOR STUCCO by OIKOS, che riproponga le antiche lavorazioni ad "effetto marmorino". La lavorazione deve avvenire con spatole d'acciaio e l'effetto finale deve imitare il marmo. Il tutto deve essere realizzato nel rispetto delle norme di applicazione con un costo di ..... al m<sup>2</sup> compreso materiale e posa in opera.

## Technical Data Sheet INT/rf/02

### Technical characteristics

RAFFAELLO DÉCOR STUCCO by OIKOS is a vapour permeable wall coating based on lime putty, and is ideal for recreating an ancient style of decoration, the so called "marble effect". The use of RAFFAELLO DÉCOR STUCCO by OIKOS guarantees maximum vapour permeability and aids the natural diffusion of humidity through the wall, therefore avoiding the formation, over time, of mould and bacteria. The product has a low odour level, is non flammable and is friendly to both humans and the environment.

### Ideal use

Decoration for interior walls and surfaces.

### Surface preparation

Clean the surface to be decorated, removing any loose material and apply the recommended fixative, IL PRIMER by OIKOS, in order to ensure perfect adhesion of the product to the surface.

### Application method

To achieve the perfect finish, apply the product in three coats using a steel trowel by OIKOS.

- First coat: Apply the first coat of RAFFAELLO DÉCOR STUCCO in such a way as to perfectly smooth over the surface. Wait for 6 ÷ 8 hours until dry.
- Second coat: Apply a very fine layer of product so as to render the surface perfectly smooth but matt. Wait 6 ÷ 8 hours until dry.
- Final coat: apply a thin layer of product smoothing it at the same time onto the surface with the blade of the trowel.

Depending on the tool utilised and the intensity of the application, it is possible to achieve a matt, satin or gloss finish.

### Finish

In order to obtain a higher level of water resistance and washability, apply after 4 ÷ 5 days CERA PER RAFFAELLO by OIKOS.

### Technical characteristics

#### Application

- Dilution/Mixing: ready to use
- Yield: 1,1 ÷ 1,7 m<sup>2</sup>/Kg
- Application tools: Stainless steel trowel by OIKOS
- Primers: IL PRIMER by OIKOS
- Protective coat: CERA PER RAFFAELLO by OIKOS
- Application temperature: +5°C ÷ +36°C (with relative humidity not exceeding 80%)
- Drying time until touch dry: 1 h (temperature = 20°C with relative humidity at 75%)
- Drying time until fully cured: 20 ÷ 25 days (temperature = 20°C with relative humidity at 75%)
- Tools cleaning: water

#### The product

- Composition: lime putty, natural additives, coloured soil and iron oxide based inorganic pigments
- Specific weight: 1,5 Kg/l ±3% (white)
- pH: 12 ÷ 13
- Viscosity: 60.000 ÷ 80.000 CPS Brookfield (RVT 20 revs/min. 25°C)
- Storage temperature: +2°C ÷ +36°C. Keep from freezing
- Fire reaction: negative if applied on to a non inflammable surface, water based material with a dry thickness of less than 0,600 mm
- Vapour permeability Sd: 0,05 m (max allowed limit 2 m, DIN 52 615)
- Emission limits of Volatile Organic Compounds (VOC) according to directive 2004/42/CE: Classification: A/I; VOC: 8 g/l (max); Phase I limits (dal 1.1.2007): 300 g/l, Phase II limits (dal 1.1.2010): 200 g/l
- Available colours: shades of the color chart
- Packaging: Kg 1 - 5 - 20
- Warning:
  - Avoid prolonged contact with the skin: if necessary, wash thoroughly with soap and water. If the irritation persists, consult a doctor
  - Avoid contact with the eyes, in case of accidental contact, wash thoroughly with a sugar-water solution. If the irritation persists, consult a doctor

### Toxicological data

The product is free of heavy metals such as lead or chrome. It does not contain toxic solvents, aromatics or chlorides. There is no risk of any dangerous polymerisation. Read carefully the safety data sheet: the product is labelled Xi, R41 irritant. Normal cautionary measures for the handling of water based paints are advised. No special arrangements are required for the storage, movement and transportation of the product; the containers, residue, eventual spilt material should be cleaned up using absorbent inert material such as sand, soil etc. etc. and then disposed of in accordance with the regional and national regulations in force at that time. Transportation must be carried out in accordance with international agreements.

### Specification

Thoroughly clean the surface, removing any loose material. Apply a fixative such as IL PRIMER by OIKOS and wait for it to dry. Following this apply a finish of vapour permeable stucco such as RAFFAELLO DÉCOR STUCCO by OIKOS that recreates ancient decorative styles with a marble affect. For the working of the product a steel trowel must be used with the final effect imitating marble. All must be carried out in accordance with the norms of application, at a cost of ...../m<sup>2</sup> inclusive of materials and labour.

**Scheda Tecnica Technical Data Sheet INT/rf/02**

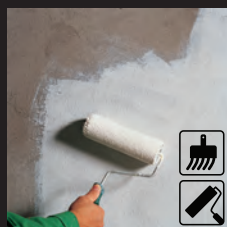
**Preparazione dei Supporti Surface Preparation**

**Articoli Oikos  
Tools Oikos**



art. 112, 113 o art.114

**IL PRIMER**



15-20m<sup>2</sup> 50-100% 6-8h

**Modalità di Applicazione Application Method**

**RAFFAELLO DECOR STUCCO**



6-8h



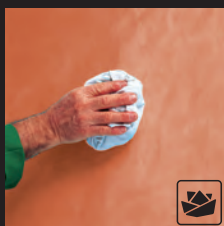
6-8h



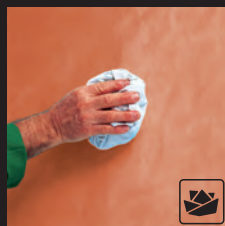
1,1-1,7m<sup>2</sup>

**Protettivi Protective (facoltativo optional)**

**CERA PER RAFFAELLO**



4-5gg



1h

15-20m<sup>2</sup>



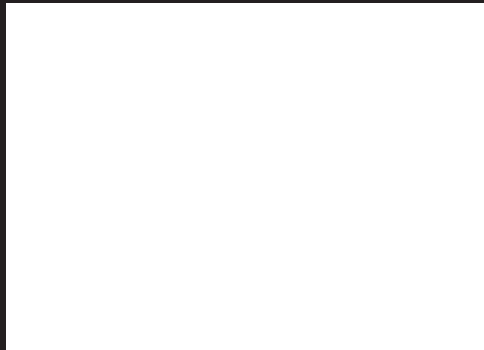
Azienda con Sistema Qualità e Ambiente Certificato.  
Environmental and Quality System Certified Company.



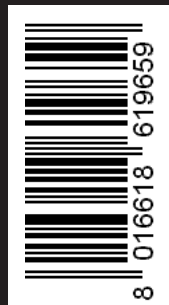
Dal 1984 tutta la nostra produzione è realizzata nel massimo rispetto dei criteri di Basso Impatto Ambientale e delle normative europee.  
Since 1984 all our products have been produced with Low Environmental Impact (BIA) and within European standards.



Produzione, sviluppo & ricerca - Made in Italy.  
Copyright, immagini, nomi, marchi registrati e di proprietà Oikos srl.  
Production, development and research - Made in Italy.  
Names and trade marks are registered and are property of Oikos srl.



**OIKOS**



OIKOS - Marketing Dept. 09N.000.5

**MIGLIORARE  
LA VITA CON  
IL COLORE**

**IMPROVING  
LIFE THROUGH  
COLOUR**

**OIKOS Srl**  
Via Cherubini 2,  
47043 Gatteo Mare (FC)  
**Italia**  
**T** 0547 681412  
**F** 0547 681430  
**info@oikos-paint.com**

**Export Dept.**  
**T** +39 0547 681460  
**F** +39 0547 681470  
**www.oikos-paint.com**

**OIKOS**