

Der Öschberghof, Donaueschingen

DER ÖSCHBERGHOF
GOLF, EVENTS & SPA

www.oeschberghof.com

Der Öschberghof *****
GF Alexander Aisenbrey
Golfplatz 1
D-78166 Donaueschingen
tel: +49 771 84-0
fax: +49 771 84-600
mail: info@oeschberghof.com

Fakten

- | Fertigstellung des 2. Bauabschnittes bis Mai 2019 |
- | Neuer ÖSCH SPA (5000 m²) mit Harmony, Energy, Asia & Lady SPA (auf Anfrage) |
- | 25 m langer Indoorpool und 20 m langer Infinity-Außenpool mit Sole |
- | ÖSCH GYM (550 m²) – modernste Geräte und Trainingsflächen außen wie innen |
- | Golfanlage erweitert auf 3 Plätze (18-Loch East Course, 18-Loch Old Course, 9-Loch Academy Course) auf mehr als 200 Hektar mit Terrassenabschlägen und zahlreichen Weihern |
- | Neues Tagungszentrum mit 5 Veranstaltungsräumen von 60 bis 90 m², Board Room für Besprechungen in privater Atmosphäre sowie 400 m² großem Festsaal |
- | Neues Fine Dining-Restaurant ÖSCH NOIR sowie Restaurant Esszimmer |
- | Neu gestaltete Bar mit Smokers Lounge und begehbarem Humidor |
- | Gemütliche Sitzlandschaft im Wohnzimmer mit Tagesbar |
- | Architektur: Allmann Sattler Wappner . Architekten GmbH, München, www.allmannsattlerwappner.de / Innenarchitektur: JOI-Design Innenarchitekten A D joehnk + partner mbB, Hamburg, www.JOI-Design.com |

Sinnliches

- | Gelungene Symbiose aus Tagungs- und Golfhotel – alle Abschlüsse sind in maximal fünf Gehminuten vom Resort aus zu erreichen |
- | Kulinarisches Angebot in vier Restaurants von moderner französischer Küche und Fine Dining über italienische Trattoria und Pizzeria bis zur urigen Öventhütte im Wald |
- | ÖSCH Day SPA – Kurzurlaub in einer der schönsten Spa- und Wellnessoasen Süddeutschlands |
- | Perfekt für Hochzeiten und Feste |
- | Fair Job Hotel – Garant für faire Arbeitsbedingungen |







Der erweiterte Öschberghof – luxuriöser Urlaub mit Golf, Spa, Genuss und Events abseits jeglicher Hektik.

Luxuriöse Entschleunigung im Schwarzwald

Mit seiner bevorzugten Lage, dem außergewöhnlichen Design und einem unvergleichlichen Golferlebnis mit insgesamt 45-Loch auf drei Plätzen stellt Der Öschberghof ein einzigartiges Resort am Rande des Schwarzwaldes dar. Nirgendwo sonst treffen die Komponenten Wellness & Spa, Golf, Kulinarik & Business in derartiger Perfektion aufeinander. Im Mai 2019 konnte die drei Jahre dauernde, umfassende Rundumerneuerung und Erweiterung des 5-Sterne-Superior-Resorts erfolgreich abgeschlossen werden.

Das luxuriöse Golf-, Spa- und Tagungsresort mit 126 Zimmern und Suiten liegt am Rande von Donaueschingen zwischen dem Schwarzwald, dem Bodensee und der Schweiz. Im Jahr 1976 wurde der Land- und Golfclub mit angeschlossenen Hotel eröffnet und im Laufe der Jahre regelmäßig modernisiert und erweitert. Seit Herbst 2015 hat das Resort eine umfassende und grundlegende Umgestaltung erfahren, welche im Mai 2019 abgeschlossen wurde.

Das Zauberwort im Öschberghof lautet Entschleunigung. Urlauber erholen sich beim Golfen – die landschaftlich reizvoll gelegene 45-Loch Golfanlage ist fußläufig vom Haus zu erreichen – oder bei Wanderungen durch die Schwarzwälder Natur, nicht zuletzt im großzügig dimensionierten Spabereich oder beim vielfältigen kulinarischen Angebot in vier verschiedenen Restaurants. Ein zweiter Schwerpunkt

ist die Ausrichtung auf Seminargäste mit dem neuen Tagungszentrum mit sechs Räumen und dem 400 m² großen Festsaal. Die ans Resort angrenzende Parkgarage verfügt über 140 Plätze.

Der Öschberghof bietet in vier Restaurants eine Vielfalt an kulinarischen Angeboten, die jedes für sich durch Authentizität und höchste Qualität die unverwechselbare Handschrift des Luxushotels interpretieren. Das Fine Dining-Restaurant ÖSCH NOIR im modernen eklektischen Stil verfügt über 50 Sitzplätze. Küchenchef Manuel Ulrich stammt selbst aus der Region und hat im Öschberghof gelernt. Nach Stationen unter anderem in Oberlech/Arlberg, im 2-Sterne-Restaurant Haerlin im Fairmont Hotel Vier Jahreszeiten in Hamburg und zuletzt im 3-Sterne Restaurant Schwarzwaldstube in der Traube Tonbach, Baisersbronn, ist Ulrich

nun wieder zu seinen Wurzeln zurückgekehrt.

Das Restaurant Esszimmer ist komplett verglast und verfügt damit über eine Vielzahl an Fensterplätzen. Hier werden Frühstück, Nachmittagsnack sowie Abendessen für die Gäste des Hauses und Auswärtige serviert. Küchendirektor ist seit Juni 2018 Gregor Schuber, dem auch die Führung der Küche im Tagungszentrum obliegt.

In der Trattoria & Pizzeria Hexenweiher wird gehobene italienische Küche mit regionalen Einflüssen und unter anderem hausgemachte Pizza und Pasta serviert. Das im modernen italienischen Stil eingerichtete Restaurant verfügt über mehrere Räume mit insgesamt 140 Sitzplätzen sowie eine große geschützte Terrasse (170 Plätze) mit Blick auf die weitläufige Golfanlage. Das Restaurant liegt in Nachbarschaft zum Golfsekretariat und

fungiert somit gleichzeitig auch als Clubhaus für die Golfer.

Die im alpenländischen rustikalen Stil gehaltene Öventhütte mit Open-Air-Grillstation liegt mitten im Wald, zwischen den Golfplätzen und bietet gehobene gutbürgerlicher Küche ab Mittag mit 95 Sitzplätzen. Dank ihrer ungestörten Lage wird die Öventhütte auch gerne für Hochzeiten und andere Events gebucht, da hier feiern bis in die frühen Morgenstunden möglich ist.

Das exklusive ÖSCH SPA erstreckt sich auf über 5000 m² mit Saunen, Dampfbädern, Eis lounge, Innenpool und Infinity-Außenpool mit Sole sowie weitläufigem Gym und bietet eine überaus großzügige Erholungszone für alle Sinne mit vier Entspannungszonen. Der asiatische inspirierte Bereich des Asia SPA entführt mit dunklen Steinen und roten Laternen, goldenen Wänden wie floralen und Bambus-Akzenten in japanische Badekulturen – mit Kamaburo (Steinbad), Sento (Dampfbad) und dem Onsenbecken, das den typischen heißen Quellen in Japan nachempfunden ist.

Im Harmony SPA stellt eine leuchtend orange Salzsteinwand einen optischen Bezug zur Micro-

salt-Technologie von Klafs her: Die Gäste atmen ein besonders feines Salzaerosol ein. Die feinen Salzpartikel verteilen sich – anders als bei herkömmlichen Salzanwendungen – übers gesamte Atemwegssystem. Regelmäßige Anwendungen können so zur Säuberung und Revitalisierung der Haut sowie zur Unterstützung des Immunsystems beitragen.

Feuer und Erde dominieren den Energy SPA und versprühen Energie, die durch die Kraft des Grandbrunnens noch angereichert wird. Hier machen eine 36 m² große Eventsauna mit Innenhof, eine verglaste Design-Sauna sowie ein Dampfbad und eine Infrarotkabine mit raffinierten Lichteffekten Schwitzbaden zum Erlebnis. Die weltweit einzige Eis-Lounge setzt dazu den dynamischen Kälte-Kontrast.

Im Lady SPA relaxen Damen – in heller und eleganter Atmosphäre können sie auf Anfrage einen exklusiven Bereich für sich nutzen. Hier verleihen milde Sauna- wie Dampfbadkabinen in runden, weichen Linien ebenso einen weiblichen Touch wie zarte, beige-türkise Farbschattierungen und wehende Vorhänge, die Ruheinseln von der Kommunikationslounge abtrennen.

Für Seminare, Tagungen und Events stehen fünf individuelle Räume von 60 bis 90 m² (für 18 bis 88 Personen) im Erdgeschoss und ersten Obergeschoss sowie ein Board Room mit fester Bestuhlung für 14 Personen im ersten Obergeschoss zur Verfügung. Der Festsaal im Erdgeschoss ist 400 m² groß und für Veranstaltungen mit bis zu 300 Personen (je nach Bestuhlung) geeignet. Zusätzlich steht das Tagungsfoyer für Empfänge und Kaffeepausen bereit. Für exklusive Besprechungen kann auch ein Teil der großen Öschberghof Suite für geschäftliche Zusammenkünfte gebucht werden.

Ein professionelles Team von Mitarbeitern berät kompetent und persönlich für jede Art von geschäftlichen oder privaten Veranstaltungen von Konferenzen und Tagungen bis zu Festen und Hochzeiten. Alle Räume haben Tageslicht, sind klimatisiert, barrierefrei zugänglich und mit modernem audio-visuellen Equipment ausgestattet.

Liebblingsplätze im Hotel sind die Bar, welche an die Smokers Lounge mit begehbarem Humidor grenzt, und das gemütliche Wohnzimmer mit wohlrigem Kamin für besondere Öschberghof-Momente.

W. Dilger Estrich Ltd.

ESTRICHE
Schleifgasse 3
78532 Tuttlingen-Möhringen

Phone: +49 7462 925 975
Mobile: +49 170 894 9782
Fax: +49 7462 925 535
Web: www.wdilger.de
E-Mail: info@wdilger.de



- Anhydritestrich
- Zementestrich
- Wärme u. Trittschalldämmung
- Altbausanierungen



Rupert Linder GmbH

Gipsergeschäft
Manchesterstraße 20
72458 Albstadt-Ebingen
Telefon (07431) 1309-0
Telefax (07431) 1309-23
info@linder-stuckateur.de
www.linder-stuckateur.de

Linder
STUCKATEUR-
FACHBETRIEB

Ihr Partner für exklusiven INNENAUSBAU



PLANUNG
ENTWURF
AUSFÜHRUNG

- HOTELZIMMER
- INNENAUSBAU
- OBJEKTAUSBAU
- PRIVATHÄUSER

MICHAEL KLUMPP GmbH & Co

In den Aven 77 • 72270 Schwarzenberg
Tel. 07447 9466-0 • Fax 07447 9466-33
info@klumppinnenausbau.de • www.klumppinnenausbau.de



Unser Name steht für Qualität: Individuelle Fertigung und Liebe zum Detail.
Komplette Innenausstattung aus einer Hand.
Unser erfahrenes Team berät Sie gern. Rufen Sie uns einfach an!



Fine Dining – das neue Restaurant ÖSCH NOIR garantiert höchste Geschmackserlebnisse im edlen Ambiente.



SEIT 1982 SIND WIR ZUVERLÄSSIGER ANSPRECHPARTNER FÜR
ENTRAUCHUNG, RWA, BRANDSCHUTZ UND TAGESLICHTTECHNIK

THOMA GMBH MECHATRONIC

Florianweg 1
D-72415 Grosselfingen
Telefon: +49 (0) 7476 / 94 96 0
Telefax: +49 (0) 7476 / 94 96 50
e-Mail: info@thoma-gmbh.de
Web: www.thoma-gmbh.de

Wir machen Betten
für die besten Hotels
der Welt...



...am liebsten für Sie

100 Jahre
Mühdorfer
BETTEN DIE GESCHICHTE MACHEN

Mühdorfer GmbH & Co. KG
D-94145 Haidmühle, Tel. 0049 8556 96000
www.muehdorfer.com

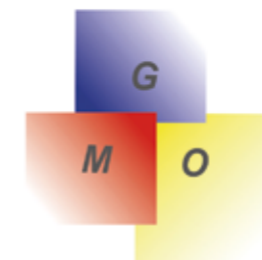


Die Smokers Lounge für weitere genussvolle Stunden.



Die rustikale Öventhütte unter Schwarzwald-Tannen.

GEBÄUDEREINIGUNG MEHMET OSMANAJ



www.gmo-osmanaj.de • Tel. +49 170 2721358

K&P

K&P Unternehmensgruppe
Unternehmensberatung,
Personalberatung & Planungsbüro
für Hotellerie, Gastronomie,
Gemeinschaftsverpflegung

K&P gehört zu den führenden Unternehmen für Planung und Beratung in
Gastronomie, Hotellerie und Gemeinschaftsverpflegung.

Als interdisziplinäres Familienunternehmen entwickeln und planen wir
abwechslungsreiche, innovative Gastronomieprojekte und betreuen deren
Umsetzung. Kreatives, freies und selbstständiges Arbeiten stehen bei uns
im Fokus, um für unsere Kunden individuelle und zeitgemäße Lösungen zu
realisieren.



K&P Consulting GmbH
Schadowstraße 86-88 | 40212 Düsseldorf
T +49 (0) 211 16003-01 | F +49 (0) 211 16003-20
info@kup-consult.de | www.kup-consult.de

K&P Planungsbüro GmbH
Schadowstraße 86-88 | 40212 Düsseldorf
T +49 (0) 211 16003-02 | F +49 (0) 211 16003-40
info@kup-planung.de | www.kup-planung.de

A.M. MÜLLER
Müller bewegt die Erde!

A. M. Müller GmbH & Co. KG
Tief- und Straßenbau

Gewerbegebiet Galgen
Heerstraße 33
78658 Zimmern o. R.
Tel. 07 41/348558-0
Fax 07 41/348558-58
info@ammuller-bau.de
www.ammuller-bau.de



Kongresse, Tagungen, Workshops und unvergessliche Events bis hin zur Traumhochzeit im Schwarzwald – natürlich alles kein Problem dank fünf Tagungsräumen, einem Board Room und dem Festsaal für bis zu 300 Personen.



Golfness im Öschberghof – in allen Belangen vom Putting Green über die Driving Range, die Geräte zur Videoanalyse, das Kurzspielgelände, die Trainingshilfen oder die Qualität der Range Bälle bis hin zur voll ausgestatteten Golf Academy.

IGP | Service

Ihr Partner für eine professionelle Reinigung



Wir sind eine spezialisierte und kompetente Reinigungsfirma mit über 15 Jahren Erfahrung in der Hotelreinigung. Wir kümmern uns um eine fachgerechte Reinigung Ihres Hotels, damit sich Ihre Gäste während ihres Aufenthaltes wohlfühlen können. Wir arbeiten mit höchster Qualität und Kompetenz. Zusammen mit unseren professionellen und zuverlässigen Mitarbeitern sind wir gerne Ihr Partner in den Bereichen der Hotel- und Industriereinigung.

Wir sind in Baden-Württemberg tätig, vor allem in Freiburg, Konstanz, Stuttgart und Ulm. Zu unseren Leistungen gehört nicht nur die Reinigung von Hotels, sondern auch die Industriereinigung.

Mit über 50 erfahrenen und zuverlässigen Mitarbeitern können wir alle Arten von Gebäuden schnell und gründlich reinigen. IGP steht für Sauberkeit in Ihrem Hotel oder Gewerbe. Die Zufriedenheit unserer Kunden ist unser höchstes Gebot und wir garantieren kompetente und gründliche Leistungen. Profitieren Sie von unserer langjährigen Erfahrung und werden Sie unser Partner!

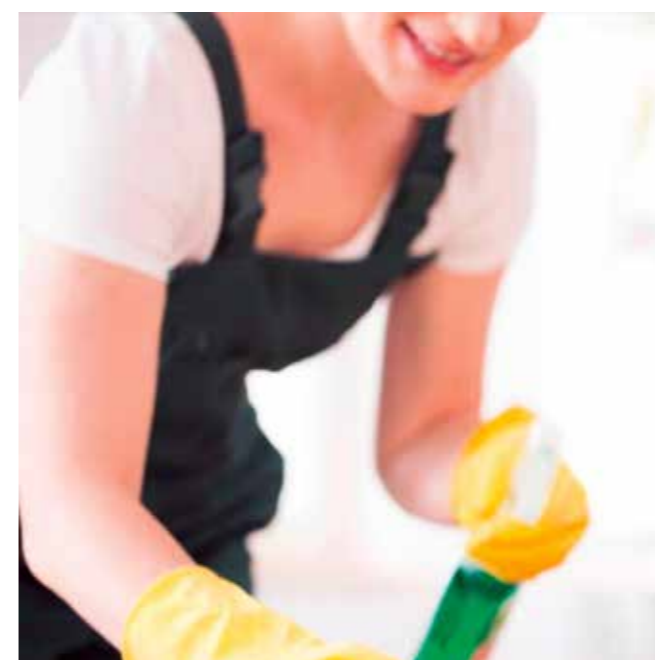
Falls Sie Fragen zu unseren Leistungen haben, können Sie sich jederzeit mit uns in Verbindung setzen. Rufen Sie uns gerne an!



Über uns

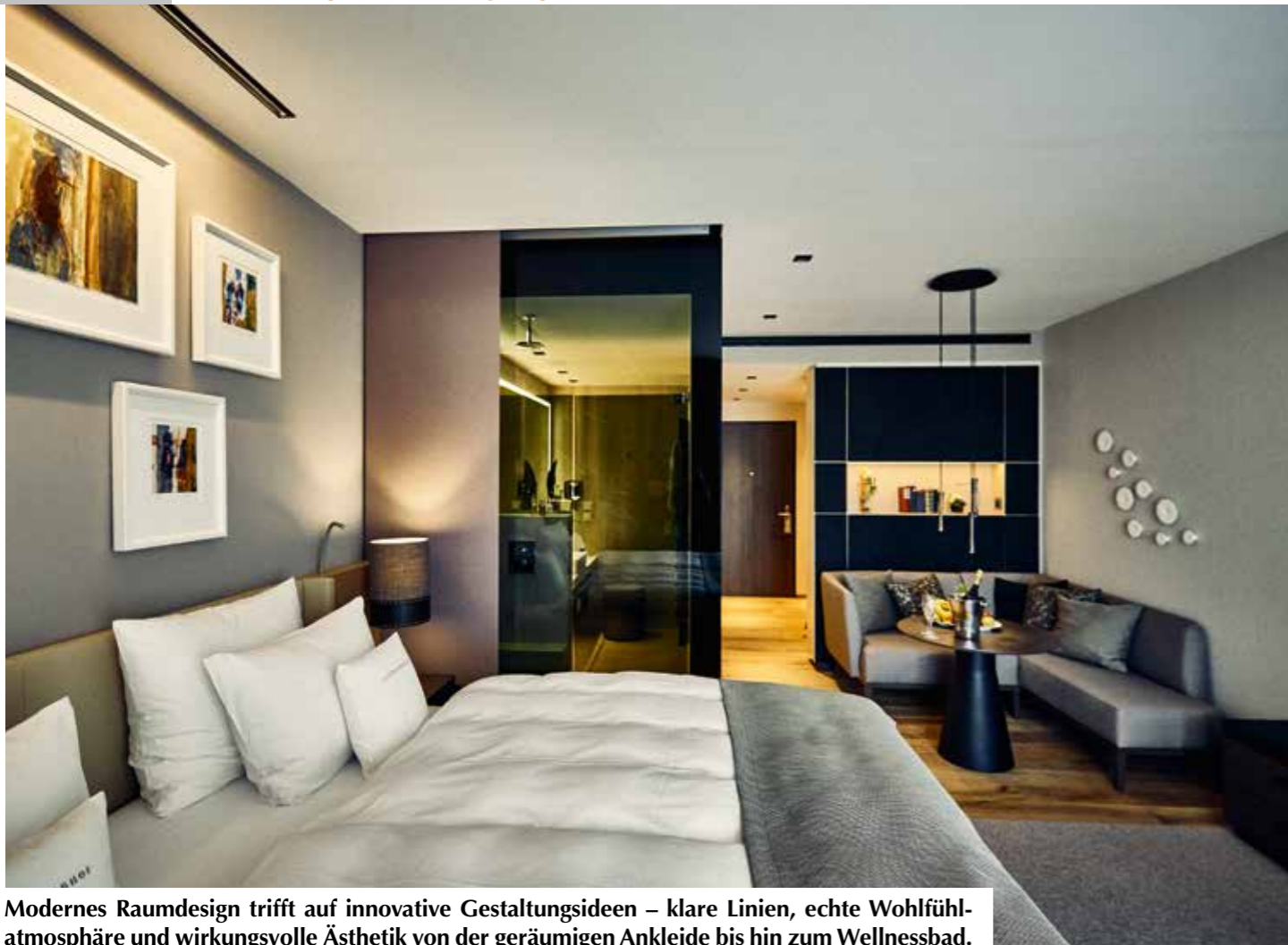
Wir stehen für eine kompetente und zuverlässige Reinigung!

Wir sind Ihr Partner im Bereich Hotelreinigung. Unser Reinigungsservice hält, was er verspricht, und Sie werden von der Qualität unserer Arbeit überzeugt sein. Zu unseren Dienstleistungen gehört nicht nur die Hotelreinigung. Wir kümmern uns auch um die Reinigung von Hostels, Altersheimen, Ferienhäusern und Apartmenthotels. Wir sind in Baden-Württemberg tätig, übernehmen aber auch bundesweite Aufträge und waren darüber hinaus auch schon im europäischen Ausland tätig. Mit über 50 erfahrenen, geschulten und verlässlichen Mitarbeitern bieten wir Ihnen einen zuverlässigen Service und Zusammenarbeit.



Kontakt-Informationen

Adresse: Eichhöfe 2a | D-78183 Hüfingen | Baden-Württemberg • Mail: info@igp-service.de • www.igp-service.de



Modernes Raumdesign trifft auf innovative Gestaltungsideen – klare Linien, echte Wohlfühl-atmosphäre und wirkungsvolle Ästhetik von der geräumigen Ankleide bis hin zum Wellnessbad.



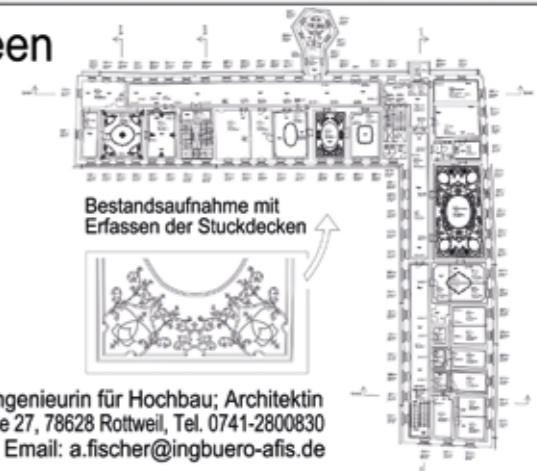
Mit perfekten Grundlagen zu besonderen Ideen

AFIS Ingenieurbüro für Bauforschung, Vermessung und Planung in der Denkmalpflege

Verformungsgerechte Bestandsaufnahmen, Genauigkeitsstufe III
Fachplanerin für vorbeugenden Brandschutz
Brandschutzpläne, Brandschutzordnung



Dipl. Ing. Annette Fischer, Ingenieurin für Hochbau; Architektin
Denkmalpflegerin; Friedrichstraße 27, 78628 Rottweil, Tel. 0741-2800830
Mobil 0170 - 5 32 77 40 Email: a.fischer@ingbuero-afis.de



BREISGAU IT
NETZWERK • SERVER • TELEFON

WIR HABEN DIE PASSENDE IT-LÖSUNG FÜR IHR HOTEL!

24/7 SUPPORT

NETZWERK LÖSUNGEN

DATENSCHUTZ

HARDWARE & SOFTWARE

www.breisgau-it.de **JETZT ANRUFEN!** +49-761-120 80 90

Kalmbach INNENAUSBAU

Ihr Partner für exklusiven Innenausbau

Altensteiger Str. 48 • 72226 Simmersfeld
Telefon 0 74 84-8 44 • Fax 0 74 84-4 81
www.innenausbau.tv

Wir bedanken uns bei der Bauherrschaft für das uns entgegengebrachte Vertrauen und die jahrelange, gute Zusammenarbeit.

Ausführung der Innenausbauarbeiten von Ösch Noir, Hauptrestaurant „Esszimmer“, Mitarbeiterrestaurant, Zimmerumbau Dependance sowie vom Restaurant Hexenweiher erfolgten durch uns.

Kalmbach Innenausbau GmbH



Bewegen, regenerieren, wohlfühlen im Öschberghof – alles für passive Entschleunigung und aktive Beschleunigung.



Öschberghof vertraut auf Digital Signage Solutions von ACCENTA

Digitale Wegweiser in Lobby, Tagungszentrum und Spa, Golfplatz-Outdoorvitruinen oder Hotel-TV – der neue Öschberghof kann sich auf das digitale Rundum-sorglos-Paket von ACCENTA verlassen. Geschäftsführerin Jessica Kalla verrät, worauf es bei individuellen Digitalisierungsstrategien ankommt.

wellhotel: ACCENTA ist „Digital-experte“ des Öschberghofs. Was macht Ihre Zusammenarbeit so besonders?

Jessica Kalla: Für das anspruchsvolle Luxusresort haben wir quasi von der ersten Stunde der Bauphase an eine maßgeschneiderte und unaufdringliche Lösung erarbeiten können – eine ganzheitliche Beratung, von der Bedarfsanalyse aller Räume und Bereiche bis zur praktischen Umsetzung. Dabei haben wir immer den modernen Grundtenor als auch die klassischen Elemente des Hauses im Hinterkopf behalten.

wellhotel: ACCENTA bietet also einen „Alles aus einer Hand-Service“?

Jessica Kalla: Ja, genau. Hardware, Software, Analyse, Konzeption, Content – wir bieten einen erstklassigen Full-Service und erfüllen auch außergewöhnliche Wünsche. So haben wir etwa bei allen Hotel TV-Displays die Stand by-



Digitale Infosäule im Mittelpunkt des Tagungsfoyers.

Leuchten stillgelegt, damit der Gast einen ungestörten Schlaf in absolut dunklen Zimmern genießen kann.

wellhotel: Welches Ihrer Produkte ist besonders innovativ?

Jessica Kalla: Unsere Produkte sind alle innovativ – erwähnenswert sind unsere digitalen Outdoorvitruinen auf der Golfanlage des Öschberghof. Ein verlässlicher Partner, wenn es darum geht, Nachrichten unter freiem Himmel zu zeigen.



„Mit ACCENTA haben wir gezielte Digitalisierungsmaßnahmen umgesetzt. Ein gutes Gefühl, einen verlässlichen Partner an seiner Seite zu wissen.“

Alexander Aisenbrey, Geschäftsführer Öschberghof

wellhotel: ... und welches Display sollte in einem Hotel niemals fehlen?

Jessica Kalla: Gerade der Empfangsbereich und die Lobby bieten die Möglichkeit, den perfekten ersten Eindruck zu hinterlassen. Und für den ersten Eindruck gibt es ja bekanntlich keine zweite Chance. Eine digitale Informationssäule im Mittelpunkt des Öschberghof-Tagungsfoyers vermittelt allen Gästen sofort einen überdurchschnittlich guten Service.

www.accenta.info



ENTSPANNEN SIE SCHON BEI DER REALISIERUNG IHRES EIGENEN POOLS.

Ob Freibad, Schwimmhalle oder Whirlpool – wir von SSF kreieren in enger Zusammenarbeit mit Architekten und Planern erstklassige Entspannungswelten. Bei uns bekommen Sie alles aus einer Hand – von der Feinplanung und dem Einbau bis zur Wartung.

Lassen Sie sich inspirieren auf www.ssf-pools.de

WIR BEGLEITEN SIE!
VON DER IDEE BIS ZUM FERTIGEN PRODUKT.



LEDERBOX - DER ÖSCHBERGHOF

ANSPRECHPARTNER

Email: vertrieb@pam-berlin.de | Tel. + 49 33701 336 - 200 | Web: pam-berlin.de



GUEST AMENITIES & SUPPLIES

ECO AMENITY SET

X-MAS SLIPPER



Das ist Wellness – ÖSCH SPA mit den vier Themenwelten Energy SPA, Harmony SPA, Asia SPA und Lady SPA (auf Anfrage).



LA BIOSTHETIQUE® PARIS

Die Verbindung von Leben und
Schönheit. Bios und Ästhetik.

Die Verbindung von neuester Forschung
und natürlichen Inhaltsstoffen.

Individuell für jede Haut und jedes Haar.
Das ist unsere Aufgabe.

Erhältlich im Öschberghof und auf
www.labiosthetique.de