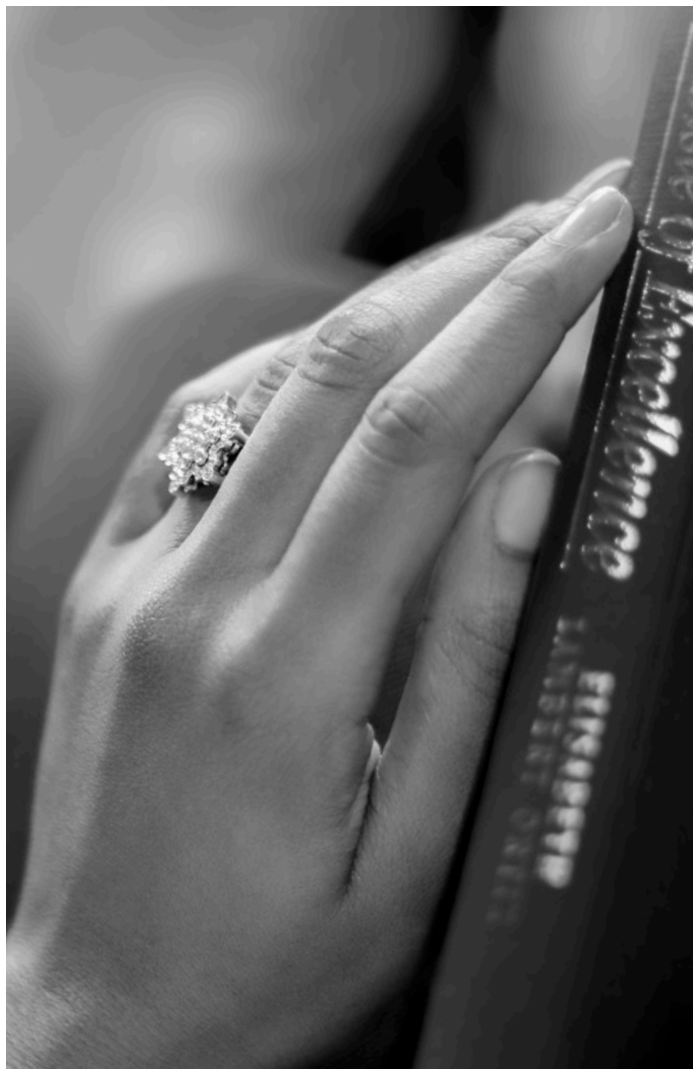




GERALDO

L'Etoile



Коллекция L'Etoile воплощает изысканную женственность и современный характер мегаполиса.



Серьги L'Etoile из 18-ти каратного белого золота и круглых бриллиантов в невидимой закрежке.

НЕВИДИМАЯ ЗАКРЕПКА

Это способ крепления драгоценных камней, с помощью которого мозаика камней собирается в одно украшение так, что совершенно не видны швы (например, можно объединить семь камней по 0,07 карата и они будут выглядеть как один 1,5 каратный камень). Каждый камень сначала гранится строго по чертежу, потом мастер собирает их на специально созданную основу и закрепляет.

Geraldo неустанно доводит до совершенства технологию невидимой закрепки, с ее помощью воплощаются наши самые смелые ювелирные фантазии, включая главную – сферические украшения из круглых бриллиантов, которым нет аналогов в мире.

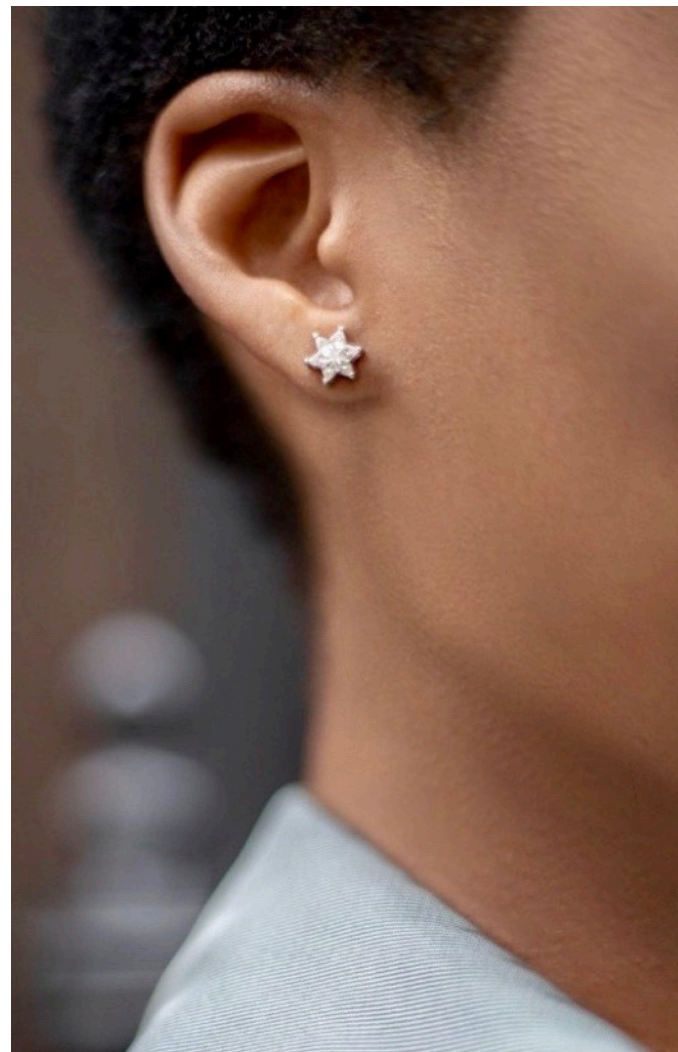


Подвеска L'Etoile из 18-ти каратного белого золота и круглых бриллиантов в невидимой закрежке.

Искусные и утонченные изделия из коллекции L'Etoile исполнены в технике невидимой закрежки круглых бриллиантов.



Кольца L'Etoile и Marquise из 18-ти каратного белого золота и круглых бриллиантов в невидимой закрежке.



Пусеты Star of David из 18-ти каратного белого золота и круглых бриллиантов в невидимой закрежке.