

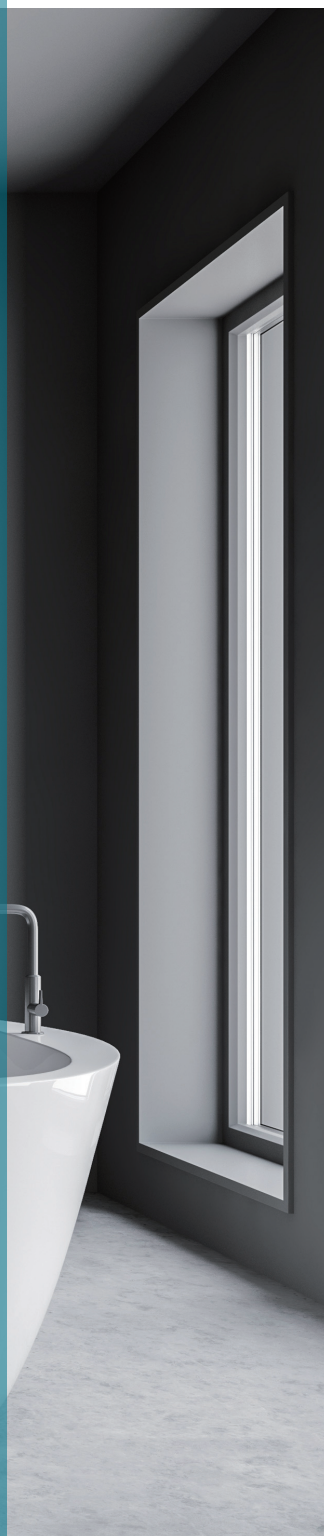
「バスタブコート」紹介パンフレット

BATHTUB COATING

BUSINESS HOTEL RENEWAL

- BATH ROOM
- FURNITURE
- LOBBY
- BED ROOM etc...

Presented by
FUJISAWA KOUGYO CO.,Ltd



INNOVATION

ユニットバスの革新的再生技術
「バスタブコート」

最短工期、低コストで耐久性と
ツヤが蘇る、「バスタブコート」の紹介です。

耐久
COATING

INNOVATION **1**

耐久性のある
本格リフォーム

古くてキズなどによりツヤが無くなったバスタブを、
特殊配合のシリコン系コーティング剤で解決します。

安価
LOW COST

INNOVATION **2**

短い工期で
大幅なコストカット

施工は最短で1日で終わることができます。
また、塗り替え時と比べてコストが約半以下です。

実績
PERFORMANCE

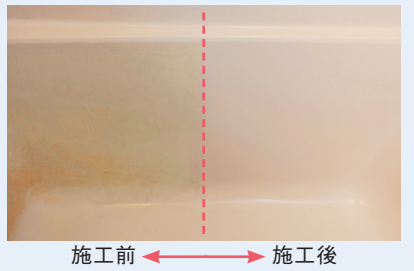
INNOVATION **3**

信頼の実績と
充実したサービス

実際に「バスタブコート」で施工した事例と、施工までの手順、
その他オプションサービスをご紹介します。

“バスタブコート”で、 確かなツヤと耐久性

ホテルの水廻りは旅行クチコミサイトなどでも評価される重要なポイントです。古くてキズなどによりツヤが無くなったバスタブは湯垢や水垢がこびりつき、取れにくくなる一方。そんなお悩みを、“バスタブコート”が解決します。



独自の技術で、 ツヤはここまで蘇ります。

高い耐久性と防汚性のあるシリコン系コーティング剤を使用する事で、20年使用して汚れ切った浴槽でも、美しさを取り戻します。

“バスタブコート”で使用されるシリコン系コーティング剤とは？

- 無色透明の溶剤系塗料
- 常温で液体
- 塗布後、約2～3時間で指触乾燥
(室温20℃・湿度60%)
- 塗布後24時間で90%以上硬化する
(室温20℃・湿度60%)
- 硬化後はガラスと同じ性質を示す
- ガラスと同じ性質なのに柔軟性が有る

<シリコンの特徴>

- 高い耐久性
耐熱性 (200℃)、耐寒性 (-40℃)
耐候性 (耐候性試験2000時間=10年分)
科学的安定性が高い⇒耐薬品性
温度依存性⇒温度による変質が無い
- 高い防汚性
撥水 (水性の汚れが付かない)
撥油 (油性の汚れが付かない)

※バスタブコートは万能ではありません。バスタブの劣化が激しく研磨をしても汚れが取れない浴槽、表面塗装にクラックが入った浴槽はエポキシ塗料での塗替えをして、バスタブコートをする必要が有ります。

耐久性

メンテナンス費用の削減

ユニットバスの交換時期を大幅に延ばせるため、メンテナンス費用の削減ができます。

ツヤ復元

塗膜の再生

劣化でツヤの無くなった表面を、光沢のある塗膜に再生します。

防汚効果

掃除の手間を軽減

バスタブコートの撥水・撥油性が汚れを寄せ付けない為、お掃除がラクラク。





お手軽価格で、本格的な
リフォームをしてみませんか

短い工期で 大幅コストカットを実現

- ◇塗替え等と比べ、浴槽1台当たりの**コストが約半分以下**です。
- ◇**施工日がたった1日**なので、お風呂は翌日からご使用いただけます。
- ◇チェックアウトからチェックインまでの短時間施工ができる為、**予約状況に影響されることなく**工事が進められます。

PROCESS

作業の流れを紹介します。

音の出る磨きまでの作業をチェックインまでに済ませ、予約が入っていない日にまとめて仕上げ工程をします。磨きまで終わったお部屋はその日に使うことができるので、予約状況に関係なく、売り止めを一切しないで作業を進められるのが「バスタブコート」の最大の特徴と言えます。

養生

余分な場所が汚れないよう、コーティングを施さない壁や床等をシートやテープで覆います。

洗浄

コーティングを施すバスタブの汚れを洗浄します。

研削

表面のキズやこびりついた水垢などを削って滑らかにします。

磨き

さらに表面を滑らかにするため研磨機を使って磨きます。

洗浄

研削や磨きで出た汚れをキレイに洗い流します。

仕上げ

最後にバスタブコートを万遍なく施して仕上げます。

※施工は1日で終わりますが、コーティング仕上げ剤塗布後の乾燥時間が必要になりますので最低でも一晩は売り止めになります。

※「養生」や「研削」など、状態により作業工程は変更、追加されます。(劣化が進み、バスタブの表面塗装が完全に無くなった物については塗替えを選択するかコーティングでの再生にするかは試験施工の仕上がりをみてご判断頂きます。)

信頼の実績と 充実したサービス

実際に“バスタブコート”で施工した事例と、施工までの手順、
その他オプションサービスをご紹介します。



Pick up!

水滴をはじく鮮やかなコーティング

新築時より30年以上経過したバスタブのコーティング事例です。経年劣化により表面の塗膜が摩耗で無くなり、一部FRPが露出しその部分に汚れが付着して黒ずみができ、清潔感が失われたバスタブ。ツヤが無くなり汚れやすくなったバスタブは毎日のお掃除も大変です。バスタブコートで表面塗膜を再生すれば、美感だけでなくメンテナンスもラクラク。



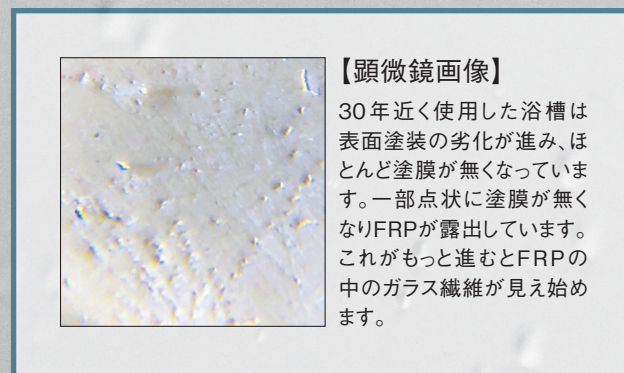
浴槽の縁で目立っていたキズも、磨きとコーティングにより、ツルツルの手触りになりました。



くすみと水垢が特に溜まりやすい、底と側面間のカーブ部分も、美しいツヤを取り戻しました。



浴槽の側面にこびり付いた水垢が、キレイになりました。



【顕微鏡画像】

30年近く使用した浴槽は表面塗装の劣化が進み、ほとんど塗膜が無くなっています。一部点状に塗膜が無くなりFRPが露出しています。これがもっと進むとFRPの中のガラス繊維が見え始めます。

STEP

施工までの手順をご紹介します。

現地調査 ※1

試験施工

お見積書作成

受注

日程調整



※1 現地調査の重要性
バスタブの状況は一律ではありません。できるだけ多くの浴槽を見て全体の傾向を判断し、試験施工の準備をします。

OPTION

新しい浴槽にも オススメです

永年使用した浴槽だけでなく、新築時にコーティングをする事で、バスタブコートの硬い被膜が汚れやキズから浴槽を守り、浴槽の寿命を長くしてくれます。

壁面や天井等 浴室のリフォームも承ります

壁面や天井は、エポキシ樹脂による塗装・浴室専用シート材・浴室専用開発された壁面パネル、床はバスタブコートやユニットバス専用床材を使用する等、浴室全体をリフォームすることで清潔感のある空間を提供します。

インバウンドソリューション

INBOUND SOLUTION

適切なケアとリノベーションを施すことで、
ホテル空間は日々向上していきます。

放っておくと日々劣化を繰り返すホテル空間ですが、適切な時期に適切な修復を施すことで、常にお客様に感動を与えられる空間を維持、さらには向上を目指すことが可能です。その実現を、私たち藤沢工業がお手伝いします。



アートフラワー/共用部

植物がそばにあることで心が安らぎ、コミュニケーションが活発になります。アートフラワーは高さ・ボリューム・フォルムに至るまで自由にデザインでき、生木で適応できない環境や壁面緑化など空間にあわせてご提案させていただきます。

寝具/客室

ゲストルームの寝装品は大切なお客様へ『快眠・安眠・熟眠』を提供する使命があります。ご予算に応じたワンクラス上のおもてなしをご提案いたします。寝装品の企画、販売のみならず、メンテナンスにも万全の体制を用意しております。

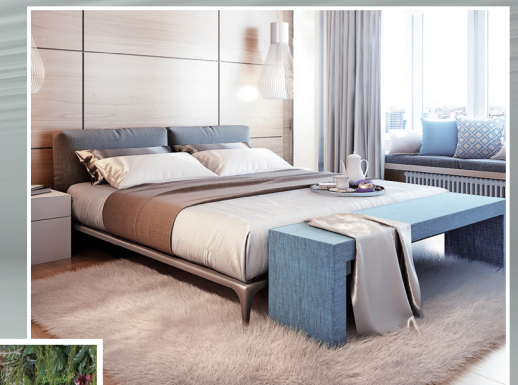
内装/浴室

宿泊のお客様の疲れを癒す浴室は常に清潔でなければいけません。それを維持する為には、いかに簡単にキレイになるかが勝負です。私たちはメンテナンスが簡単なバスタブにこだわりました。



内装/居室

宿泊者様の安らぎの空間提供の為、壁紙・床材共にご要望に応じた商材をご用意いたします。



カーテン/客室

客室内におけるカーテンはドレープレース共に宿泊者様の安息の空間演出に必要不可欠であり幅広い柄展開でご満足いただく商材をご提案いたします。



15年

10年

5年

OPEN



内装/共用部

ホテルの窓口とも言えるロビーを含む共用部は宿泊者様を迎え入れる最適な商材にてインテリア空間を華やかに演出できます。