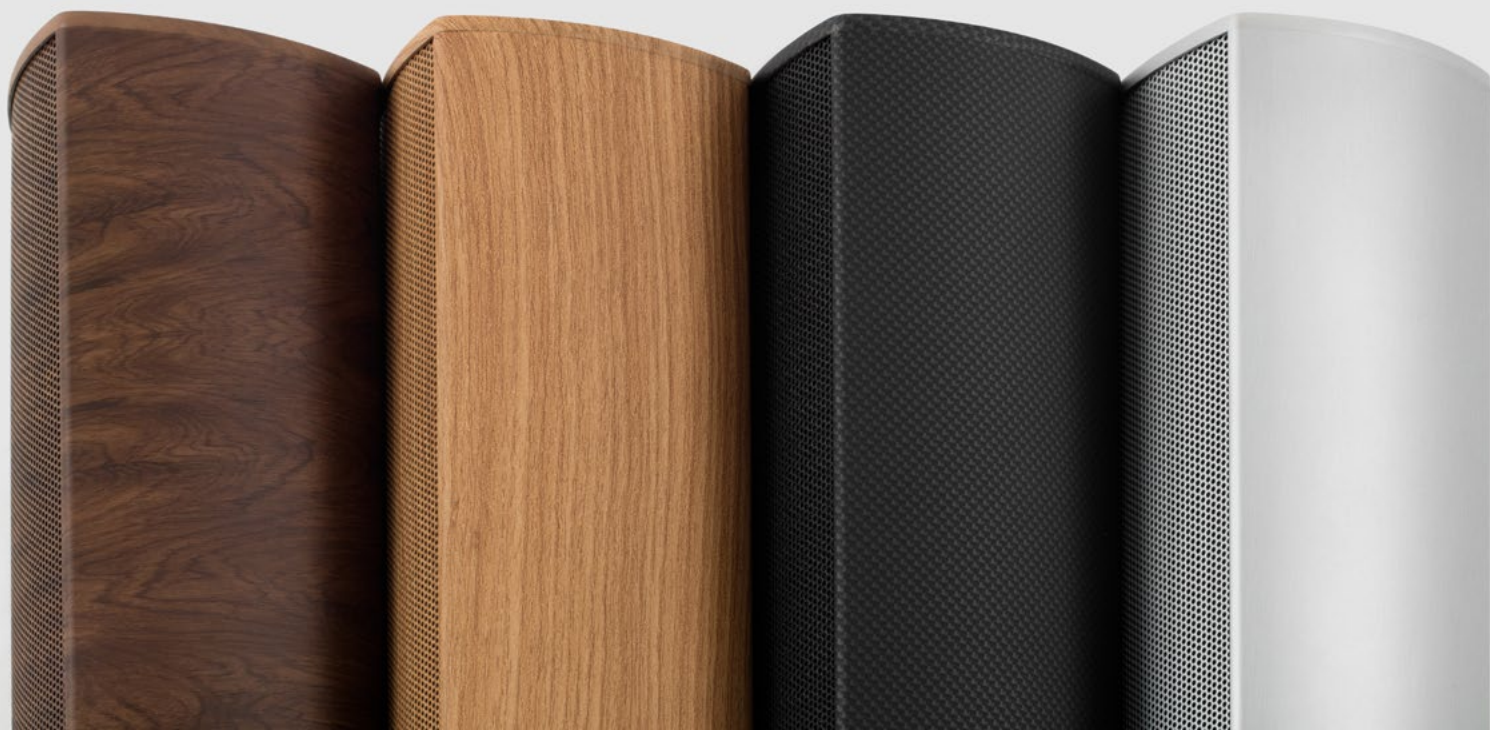


FOHNN[®]

TEXTURE DESIGN

EFFETS DE TEXTURE CONCUS POUR
LES ENCEINTES LINE SOURCE FOHNN[®]
ÉBÉNISTERIE ALUMINIUM



UN NOUVEL UNIVERS EN MATIÈRE DE DESIGN

Depuis toujours, **FOHNN®** a privilégié l'aspect esthétique et le design élégant de ses produits, afin d'obtenir une parfaite intégration visuelle dans un cadre architectural précis. En 2016, l'entreprise fait un pas de plus avec l'introduction du **FOHNN® TEXTURE DESIGN**.

Un nouveau procédé exclusif, fait désormais progresser l'intégration à un niveau exceptionnel. Avec une large variété d'effets de texture de haute qualité, une grande partie des besoins architecturaux trouveront désormais une parfaite réponse, jamais imaginée jusqu'à présent. Ainsi, les

spécificités les plus diverses seront satisfaites, en matière de designs d'apparence « photo réaliste », allant de différents types de métaux et d'aciers, de pierres et de marbres, et d'une grande variété d'essences de bois.

FOHNN® TEXTURE DESIGN a été créé initialement pour les enceintes line-source dotées d'une ébénisterie aluminium, et ne dépassant pas une longueur de 1,5 m. Ceci intègre les modèles de la gamme **LINEA LX**, **LINEA FOCUS**, et **LINEA LEN**, ainsi que les enceintes de la gamme **AIREA**.



FOHNN® TEXTURE DESIGN EN UN COUP D'OEIL:

- Effets de textures design exclusifs pour les enceintes aluminium.
- Intégration parfaite dans un cadre architectural.
- Nombreux designs photo-réalistes de haute qualité : acier, carbone, marbre, chêne, etc.
- Finition d'aspect semi-mat – Finition brillante sur demande.
- Revêtement spécial de qualité supérieure, assurant une haute résistance aux U.V.
- Résistance de surface accrue, grâce à l'application de multiples couches de laque sur le design.
- Supports de fixations disponibles à la couleur RAL du ton dominant.
- Disponible pour les enceintes line-source à ébénisterie aluminium de moins de 1,5 m:

LINEA LX: LX-10/11, LX-60/61, LX-100, LX-150

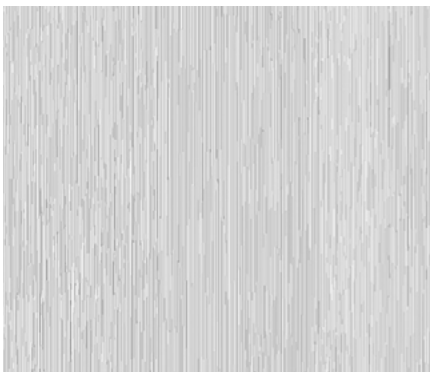
LINEA FOCUS: LF/I-120

LINEA LEN: LEN-20, LEN-60, LEN-100, LEN-150

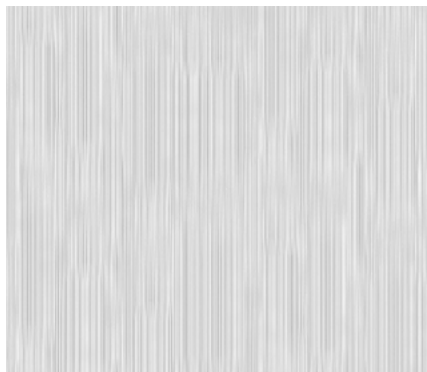
AIREA: LX-10 ASX, LX-20 ASX, LX-60 ASX

QUELQUES EXEMPLES DE DESIGN DISPONIBLES:

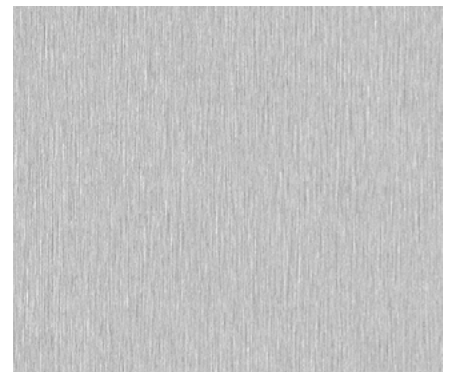
METAL



FO-M005A-SM (Brush Metal)

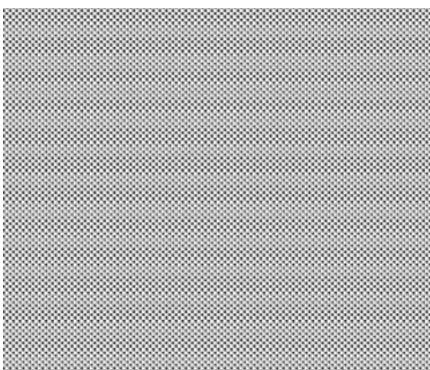


FO-546-SM (Metal Brush)



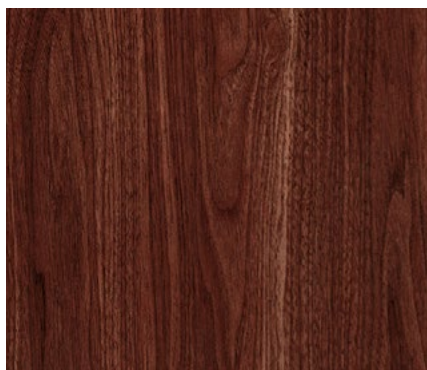
FO-392-SM (Brush Metal)

CARBONE



FO-M614-SM (Black Tower Carbon Fiber)

BOIS



FO-W005C-SM (Red Brown Stem Wood)



FO-W004B-SM (Light Teak)

BOIS

FO-M010A-SM (Bamboo Grain)



FO-501-SM (Light Brown Oak)



FO-230-SM (Zebrano Grain)



FO-207-SM (Teak Wood)



FO-206A-SM (Yellow Stripes Wood)



FO-178-SM (Dark Brown Stem Wood)

PIERRE & MARBRE

FO-075B-SM (Red Walnut)



FO-045A-SM (Light Black Grain)



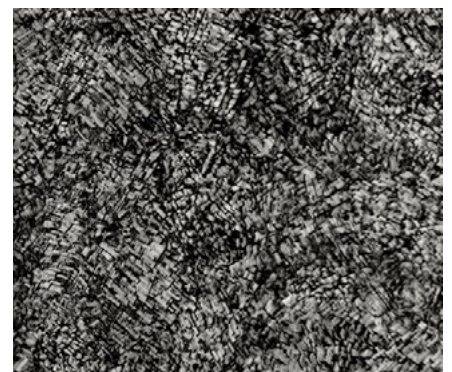
FO-352-SM (Cloud Marble)



FO-283A-SM (Black Marble)



FO-236-SM (Black Slate)



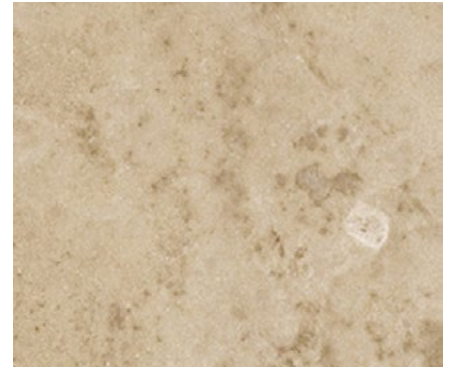
FO-252-SM (Fine Black Slate)

PIERRE & MARBRE

FO-187-SM (Cloud Stone)



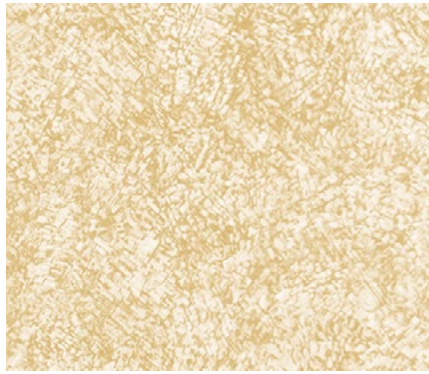
FO-010-SM (Silver Abrasive Stone)



FO-214-SM (Cement Stone)

SUBÉREUX

FO-212-SM (Light Cement Stone)



FO-236A-SM (Cork)

CAMOUFLAGE

FO-F112C-SM (Marsh Camo)



FO-F104A-SM (Camo One)



FO-132-SM (Ground Leaves)