

### LESIONI VASCOLARI

- Teleangectasie • Rosacea
- Couperose • Emangioma
- Spider naevi
- Nevo flammeo

### LESIONI PIGMENTATE

- Lentigo senile
- Cheratosi attinica
- Xantelasma

### LESIONI CUTANEE

- Verruche
- Condilomi
- Fibromi

## SPECIFICHE TECNICHE

Velure *S5*

MiXto *VX*

Tipo di Laser	Nd:YV04, Stato solido, duplicato in frequenza (LBO), pompato a diodi
Lunghezza d'onda	532 nm (Verde)
Potenza	Regolabile da 0.1 a 5 W al tessuto
Diametro spot	300, 500, 1000, 1500 µm
Modo di esposizione	Continuo, Singolo impulso, Ripetizione d'impulso
Durata degli impulsi	Regolabile da 5 a 1000 msec
Pausa	Regolabile da 30 a 1000 msec
Alimentazione elettrica	100 / 240 Vac, 500 VA (Max) 50-60Hz
Dimensioni	35 cm (L) x 43 cm (P) x 23 cm (A)
Peso	12 Kg

#### MODALITÀ FRAZIONALE ("VX" ON)

Diametro spot	1 mm
Area di scansione	10 x 10 mm
Indice VX	Regolabile da 1 (0.1 mm) a 8 (0.8 mm)
Durata degli impulsi	Regolabile da 5 a 1000 msec

#### MODALITÀ SEQUENZIALE ("VX" OFF)

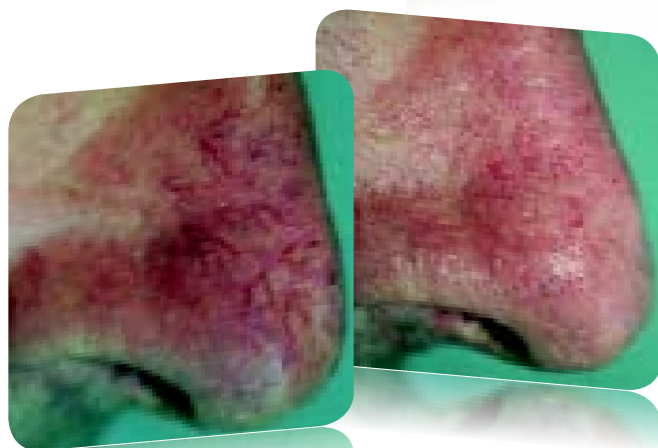
Diametro spot	1 mm
Area di scansione	6 x 6 - 8 x 8 - 10 x 10 mm
Durata degli impulsi	Regolabile da 5 a 1000 msec

## TRATTAMENTI PRIMA - DOPO



PRIMA

DOPO



PRIMA

DOPO



PRIMA

DOPO

Foto gentilmente concesse dal Dr. Daniel Cassuto



**LASERING S.r.l.**  
Via Staffette Partigiane, 54 - 41122 Modena, Italy  
Tel. + 39 059 450 999  
Fax + 39 059 311 096  
www.lasering.it | www.lasering-med.com  
E-mail: lasering@lasering.it

**LASERING USA**  
2246 Camino Ramon  
San Ramon, CA 94583  
Phone 866-471-0469  
www.laseringusa.com  
E-mail: info@laseringusa.com



**CE** 0051  
VELURE S5 è conforme alla direttiva 93/42/CEE

100714V55

Velure *S5*

LO SPECIALISTA PER LESIONI VASCOLARI E PIGMENTATE



# Velure S5



**Velure S5** è il sistema laser elettivo per trattare in modo sicuro e definitivo lesioni vascolari e pigmentate.

**Velure S5** è vincente in un ampio spettro di procedure estetiche come la rimozione di teleangectasie, angiomi, spider naevi, lentiggini solari e molto altro, spesso in un'unica seduta.

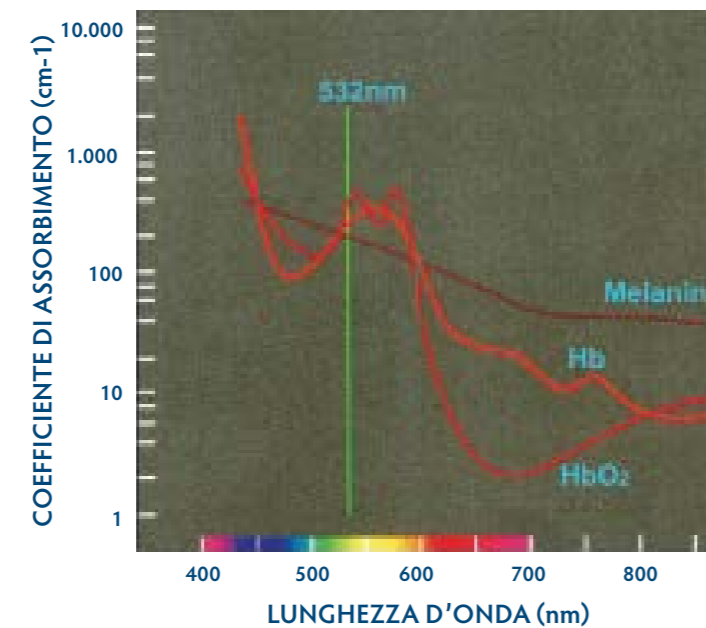
**Velure S5** è anche indicato per il trattamento di piccole lesioni chirurgiche a livello dermico, come verruche e fibromi.

## PROGETTATO SPECIFICAMENTE PER IL TRATTAMENTO DI LESIONI VASCOLARI

**Velure S5** utilizza un cristallo LBO di nuova generazione che, grazie alla sua stabilità, rende il sistema laser più potente ed affidabile.

**Velure S5** ha una lunghezza d'onda di 532 nm con un alto coefficiente di assorbimento per l'ossiemoglobina e la melanina.

**Velure S5** è un sistema laser selettivo ed efficace durante il trattamento di lesioni vascolari superficiali e lesioni cutanee pigmentate, senza danneggiare il tessuto circostante, eliminando così l'effetto porpora post-trattamento.



## COMPATTO E PORTATILE

**Velure S5** si presenta in un'elegante valigia completa di ruote e maniglia retrattile, che ne rende agevole lo spostamento.

Le caratteristiche tecnologiche di Velure S5 unite ad un design compatto ed ergonomico e ad un peso ridotto, rendono lo strumento perfettamente portatile ed adatto ad ogni ambiente operativo.

**Velure S5** è un sistema Plug & Play, quindi è sufficiente collegarlo alla presa di corrente affinché sia immediatamente pronto all'uso.



# Velure S5

## POTENTE

- ❖ Modalità continua (CW) e pulsata
- ❖ Impulsi brevi
- ❖ Trattamenti efficaci
- ❖ Minimi effetti collaterali
- ❖ Sorgente laser di lunga durata
- ❖ Tecnologia LBO

## VERSATILE

- ❖ Ampia gamma di manipoli con differenti spot per ottenere sempre risultati ottimali
- ❖ Scanner **Mixto VX** sequenziale o frazionale per Skin Rejuvenation
- ❖ Specifico per il trattamento di lesioni vascolari e pigmentate
- ❖ Anestesia non necessaria
- ❖ Assenza di effetto porpora

## ECONOMICO

- ❖ Facile da usare, software intuitivo
- ❖ Dispositivo compatto, tecnologia affidabile
- ❖ Trasportabilità
- ❖ Senza consumabili
- ❖ Bassi costi di manutenzione



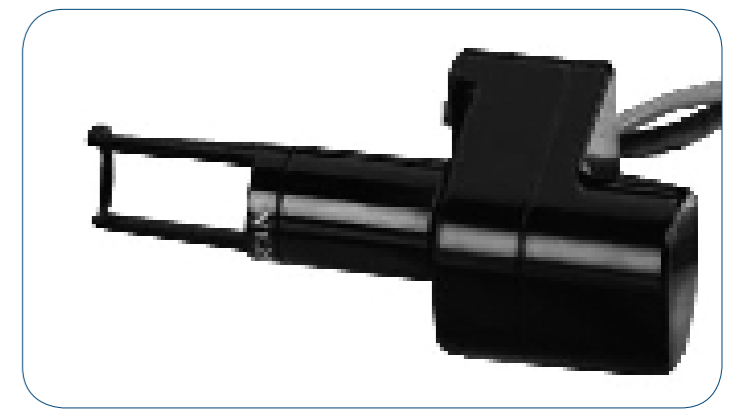
# MiXto VX

## SISTEMA SCANNER FRAZIONALE PER SKIN REJUVENATION NON ABLATIVO

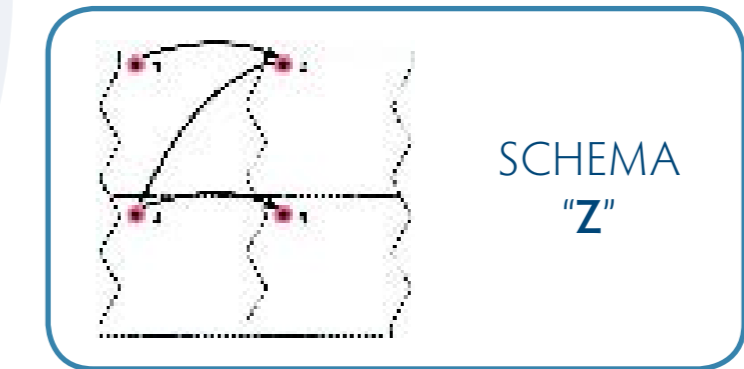
**Velure S5** accessoriato con il sistema scanner **MiXto VX Frazionale** consente il trattamento di **SKIN REJUVENATION**.

Questa procedura non ablativa migliora gradualmente la trama della pelle, le discromie e le rughe d'espressione.

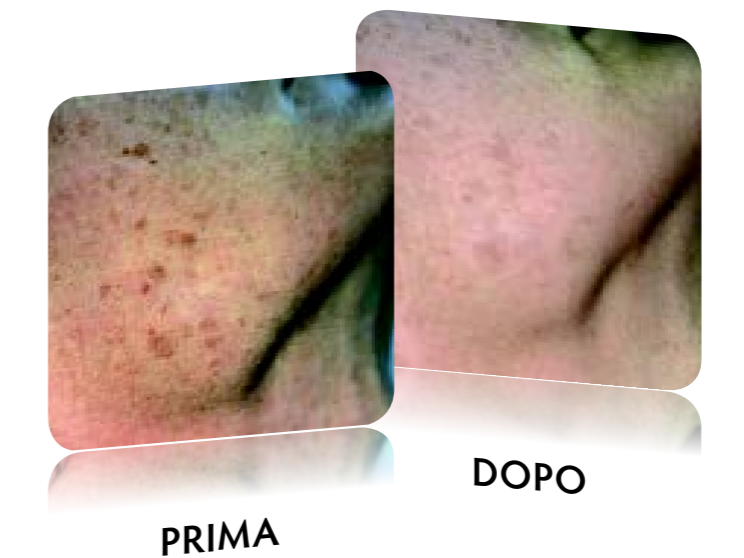
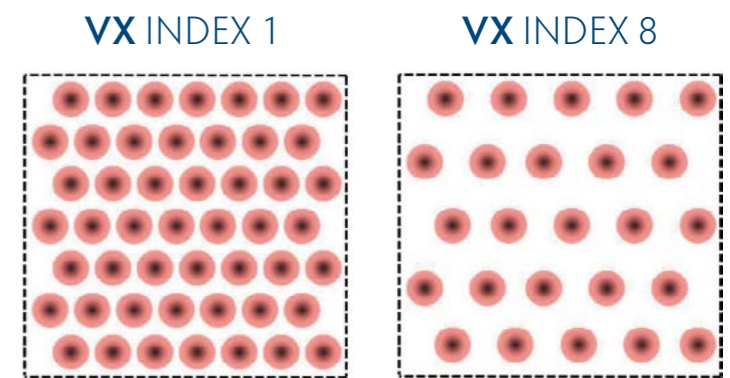
Mixto VX permette di eseguire trattamenti rapidi su ampie aree cutanee **SENZA DOWNTIME**.



**MiXto VX** in modalità frazionale utilizza un algoritmo brevettato che produce uno schema di scansione a "Z". Ciò permette di fare trascorrere il maggior tempo possibile tra spot adiacenti durante il riempimento di una determinata area cutanea. Questo schema brevettato permette il massimo raffreddamento del tessuto circostante, diminuendo così il rischio di effetti collaterali e garantendo, allo stesso tempo, il comfort ottimale del paziente.

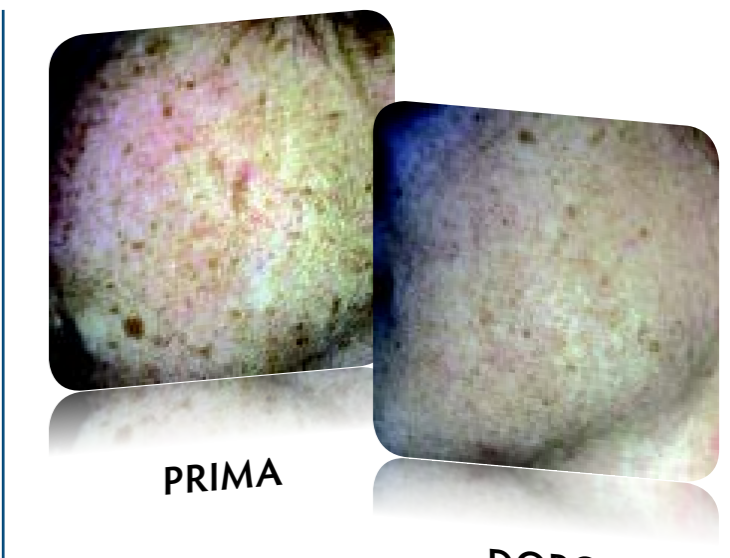


SCHEMA "Z"



PRIMA

DOPO



PRIMA

DOPO