

天然由来成分配合・生分解性
環境対策型洗淨剤

超強力洗淨!
様々な用途に!

ケセル1^ツ

KSR-300

KSR-P01

KSR-P18

いろんな汚れ落としに使える!

ABC shokai
インサル事業部

KSR こんな洗剤はじめて？

ケセルワンは天然由来成分を使用し、人体に有害な有機溶剤を含まず、環境にやさしい生分解性の洗剤。用途に合わせて洗剤を選ぶのではなく、様々な用途に1本でお応えする商品です。

様々な付着物・下地に対応



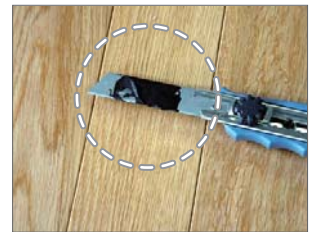
木工用ボンド



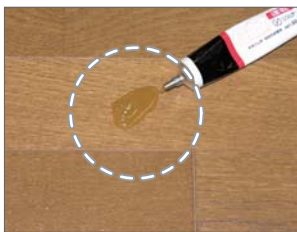
シリコン



ガム



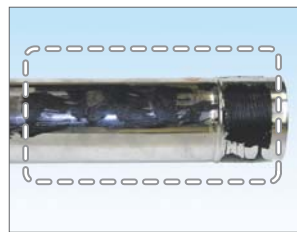
粘着剤



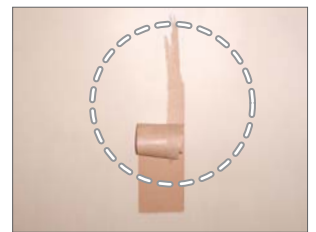
ゴム系接着剤



発泡ウレタン



プチルテープ



粘着テープ



ラッカースプレー



醤油しみ



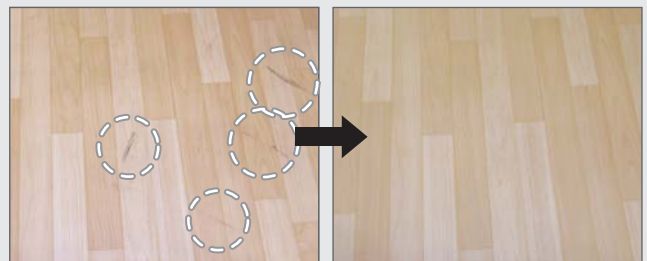
油汚れ



コーヒーしみ



フローリングに描かれた「くれよん」や「マジック」のいたづら書き



クッションフロアやフローリングのヒールマーク

その他 ➡ ウレタン系接着剤、色鉛筆、口紅、オイル、グリース、昆虫痕、食用油… etc.

■付着物判定結果

付着物	判定	試験下地	備考
ラッカーズプレー	○	金属、窯業系サイディング、塗装面	
くれよん	○	ビニールクロス、木質フローリング	
色鉛筆	○	〃	
マジックインキ	○	〃	
木工用接着剤	硬化前 ○ 硬化後 △	木質フローリング	10分程度の漬け置き必要
合成ゴム系接着剤	硬化前 ○ 硬化後 ○	〃	10分程度の漬け置き必要
ウレタン系接着剤	硬化前 ○ 硬化後 ○	〃	30分程度の漬け置き必要
発泡ウレタン	硬化前 ○ 硬化後 △	アルミサッシ等の金属面	軟化は可能
シリコンコーキング	硬化前 ○ 硬化後 ×	〃	
プチルテープ	○	ステンレス配管等の金属面	ヘラ併用
ヒールマーク	○	クッションフロア、木質フローリング	
醤油	○	タイルカーペット	軽いたたくと容易
コーヒー	○	タイルカーペット、自動車シート	軽いたたくと容易

※ラッカーズプレー等溶剤を含む付着物は、その成分が下地を侵してしまっている場合があります。また浸透性（多孔質な）の高い下地の場合には浸透した汚れ成分も分解剥離いたしますが、強制的な除去手段が必要になる場合があります。

■下地別対応表

下地	対応	備考
ビニールクロス	○	柄物にも対応
フローリング	○	WAX も除去
金属類	ステンレス ○ ガルバリウム ○ アルミ ○	
プラスチック類	塩ビ △ エポキシ ○ アクリル ○	可塑剤の多い物については膨潤する可能性あり
塗装面	板金塗装 ○ 窯業系サイディング △ ペンキ塗り ×	塗装を除去してしまう可能性あり 付着物同様に塗装を除去
タイルカーペット	○	
クッションフロア	○	

※下地の表面にキズ等がある場合は、ケセルワンの成分や汚れが残る可能性があるため、必ずウェス等で拭き取ってから水拭きしてください。

※付着物の除去後には下地保護のため必ず水拭き等で水分を与えてください。

※表記中の対応につきましては自社規格の試験における判定であり、保証するものではありません。対応できることが確認されている下地でも、状態によって変色、退色、膨潤する可能性がございますので、必ず自立たない所でテストしてからご使用ください。また、表記にない条件でのご使用に関しましては、必ず確認のうえご使用ください。判断がつきにくい場合には弊社までお気軽にご相談ください。

作業に合わせて選べるラインアップ

ケセルワンは選べる3つのサイズをご用意しております。商品特性に違いはなく、いつでも手軽にお使いいただけるエアゾールタイプと大容量のリキッドタイプがございます。

<h3>KSR-300</h3> <p>スーパースタANDARD</p>  <p>使いごたえ充分の 最大使用可能面積 18㎡!</p> <p>内 容 量 : 300ml 最大使用可能面積 : 18㎡ 付 属 品 : ガス抜きキャップ 入 入 数 : 12本/ケース入り 高 圧 ガ ス : LPG J A N コ ー ド : 4582153710112</p>	<h3>KSR-P01</h3> <p>移し替え可能なリキッドタイプ</p>  <p>専門業者の方も納得の内容量</p> <p>内 容 量 : 1ℓ 最大使用可能面積 : 100㎡ 入 入 数 : 5缶/ケース入り J A N コ ー ド : 4582153710129</p>	<h3>KSR-P18</h3> <p>大容量18リットル缶</p>  <p>工場のメンテナンスでも余裕です</p> <p>内 容 量 : 18ℓ 最大使用可能面積 : 1,800㎡ 入 入 数 : 1缶 J A N コ ー ド : 4582153710136</p>
---	--	---

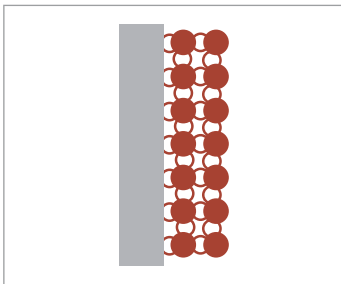
※最大使用可能面積は焼付け塗装された金属面にラッカーズプレーを吹付け(下地が見えなくなる程度)、4㎡除去した時の使用量を目安に換算しています。

ケセルワンの特長

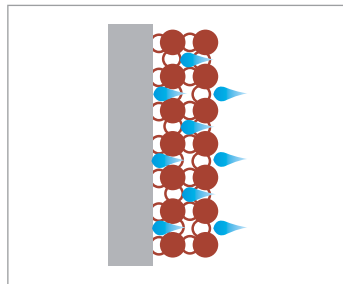
- いろいろな汚れ落としに使える多用途洗浄剤です。様々な用途に一本でお応えします。
- 天然由来成分を主成分とし、環境にやさしい生分解性です。また人体に有害な芳香族系有機溶剤（シンナー類）は一切使用しておりません。
- 下地への影響が少なく、浸透性も早く数秒で汚れを浮かせ、素早く簡単に作業ができます。

ケセルワンの汚れ除去メカニズム

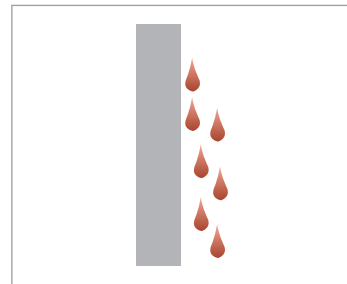
ケセルワンの主成分である天然由来成分「テルペノイド」は、一般的な溶剤型洗浄剤が汚れを溶解させるのと違い、様々な汚れの主成分である油分（石油系成分）を分解剥離させることによって除去を容易にします。汚れを引き伸ばしたり、再付着させる可能性が低いので少量での洗浄が可能となります。また、ケセルワンの成分は生分解するため、水を流すことで作用を止めますので、必要な効果をコントロールすることが可能です。さらに生分解することで洗浄水の環境影響は非常に小さくなります。



汚れはチェーン状に繋がって付着しています。



「ケセルワン」はこの微細な隙間に入り込み、連結を破壊します。



微粒子を浮か立たせ剥離が完了します。

ご使用方法

- ① 缶を数回振って吐出ボタンを押してください。(KSR300)
- ② ディスペンサーボトルに移すか、ウェス等に染み込ませてご使用ください。(KSR-PO1、18)
- ③ 落としたい面から20cm程度離してスプレーしてください。
- ④ 数秒待ってから指やスポンジでゆっくりとこすってください。ブロック等凹凸のある面の場合はタワシ等でこすってください。
- ⑤ にじみが確認できたらウェス等で拭き取ってください。
- ⑥ 最後に必ず水を流すか、ぬれ雑巾でよく拭き取ってください。

※発泡ウレタンや接着剤等は硬化前の洗浄にご使用ください。硬化後は完全に除去することはできません。
※汚れが落ちにくい場合は、同じ作業をもう一度繰り返してください。
※金属製、プラスチック製のシール等はがしにくいものは、ヘラで接着面に液を押し込むようにしながらめくり取ってください。
※垂直面に多量に吹付けますと、タレ落ちることがあります。
※土壁、しっくい、紙、布、皮などのしみこみやすい所や、漆塗り、ニス塗りの家具等には使用しないでください。

ご注意

- 皮膚に触れると皮膚あれを起こすことがありますので、ご使用の際には手袋の着用をおすすめします。
- 換気を良くしてご使用ください。
- 塗装面でも下地を侵さずに汚れ等を落とすことができますが、薄い塗装や油や熱で痛んだ塗装、プラスチック類、タイル目地、壁紙や化粧板は変色することがありますので、必ず目立たない所でテストしてからご使用ください。
- レンジ等は機器の取扱い説明書に従ってください。
- 第四類第二石油類 危険物等級Ⅲ

ABC shokai

カタログ掲載商品 問い合わせ ☎ 0120-011-462 FAX 03-3581-4946
インサル事業部 (直通) MAIL info@insulpak.net HP www.insulpak.net
その他商品のご案内 TEL 03-3507-7040 FAX 03-3507-7340
株式会社 エービーシー商会 本社：〒100-0014 東京都千代田区永田町2-12-14

official homepage : www.abc-t.co.jp

■ 特約販売店

■ 営業所別連絡先 (営業担当員が不在の場合は受注・業務センターに転送されることがあります)

札幌 ☎ 011-231-7909 仙台 ☎ 022-791-8367 東京 ☎ 03-3507-7240
名古屋 ☎ 052-979-1859 大阪 ☎ 06-6944-3422 福岡 ☎ 092-413-9051

ショールームへご来場ください。

東京ショールーム
東京都千代田区永田町2-12-14 本社ビル 2F・3F
〒100-0014 TEL 03-3507-7117

大阪ショールーム
大阪市中央区谷町2-6-4 谷町ビル1F
〒540-0012 TEL 06-6944-4903

⚠ 注意：施工前に必ず各商品の注意事項をお読みのうえ、正しく安全に施工してください。
● 本カタログ記載内容の無断転載・複製・引用等はかたくお断りします。



このカタログは環境に配慮し再生紙および植物由来インキを使用しています。

ISO9001
ISO14001
認証取得 東京本社

6517

150320 TAB