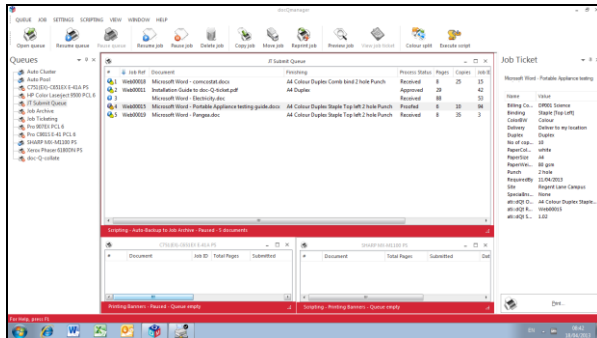


doc-Q-manager est le module principal de la famille des produits de gestion d'impression ATI. C'est un outil puissant mais simple de gestion des travaux d'impression de type "glisser-déplacer", utilisé pour l'impression des documents de production, que ce soit pour le service de reprographie (CRD), les impressions transactionnelles provenant d'un centre de données informatique ou comme dispositif commun de gestion centrale des files d'attente pour gérer les travaux entre différents réseaux du service.



Maintenance et relâche – copier et déplacer

Simple fonctionnalité glisser-déplacer pour attribuer des impressions à des imprimantes, en leur accordant des priorités de façon à maximiser l'utilisation et la productivité des imprimantes.

Aperçu et réimpression

Il est possible de prévisualiser les impressions à l'écran avant de les soumettre. Toute page ou section d'un travail peut être sélectionnée pour impression ou réimpression sans repasser par l'application d'origine.

Interface utilisateur personnalisable

Les informations de file d'attente affichées peuvent être modifiées et les présentations de file peuvent être librement disposées pour répondre aux besoins de l'opérateur, et afficher notamment les paramètres des tickets d'impression électroniques (job tickets).

Impression en cluster

Les travaux volumineux et urgents peuvent être automatiquement fragmentés et répartis entre plusieurs imprimantes regroupées en cluster pour faire des économies et respecter les échéances. Par exemple, 2 machines 135ppm et 2 machines 85ppm peuvent être regroupées en cluster pour fonctionner comme une imprimante virtuelle de 440ppm. Les travaux sont divisés de façon intelligente par pages ou ensembles de pages et répartis entre les imprimantes en fonction de leur vitesse.

Équilibre de la charge

Les groupes d'imprimantes peuvent être configurés pour une distribution « circulaire » ou un équilibre de la charge afin d'envoyer automatiquement les impressions à la première imprimante disponible. L'état de l'imprimante est vérifié en utilisant SNMP pour contourner automatiquement les imprimantes qui ne sont pas en service.

Flux d'impression automatisé

Une puissante fonction de scripting permet d'automatiser le flux des salles d'impression. Les travaux peuvent être acheminés en fonction de critères prédéfinis comme certains détails contenus dans les informations du travail ou l'état des imprimantes. L'utilisateur peut être averti avec un message instantané (pop-up) Windows ou par e-mail.

Administration des travaux

Un archivage et une suppression automatiques des travaux au-delà d'un temps spécifié par l'utilisateur facilitent une bonne gestion et une administration efficace des travaux pour leur récupération et leur réimpression.

Compte-rendu de l'activité

Toute l'activité d'impression est enregistrée et peut être exportée vers un système extérieur de reporting au choix. Quand des systèmes de comptabilité tiers sont utilisés, doc-Q-manager conserve les paramètres de travail clés pour maintenir l'intégrité de la comptabilité.

Réseaux mixtes

Les impressions provenant de différents systèmes de réseau peuvent être coordonnées en utilisant doc-Q-manager comme système central de gestion des files d'attentes. Les utilisateurs des systèmes UNIX, mainframe, Novell, Windows et autres peuvent facilement soumettre des impressions à doc-Q-manager et l'opérateur de la salle d'impression dispose ensuite d'un unique point de contrôle familier pour gérer tous les travaux et toutes les imprimantes.

Flexibilité

doc-Q-manager est compatible avec tous les principaux langages d'impression ce qui lui permet de fonctionner avec les périphériques d'impression de nombreux fabricants. Quand le temps est venu de remplacer le matériel d'impression, vous pouvez compter sur doc-Q-manager pour vous aider à maintenir la productivité du service en supportant directement vos nouveaux dispositifs d'impression.

Principales fonctions de doc-Q-manager

- Compatible avec les impressions transactionnelles de données ou de documents
- Simple mode de fonctionnement glisser - déplacer
- Aperçu et réimpression de n'importe quelle(s) page(s)
- Interface utilisateur personnalisable pour répondre aux besoins d'exploitation
- Simple regroupement d'imprimantes et automatisation du flux de production
- Archivage et suppression des travaux configurés par l'utilisateur
- Enregistrement et compte-rendu de l'activité d'impression
- Modules complémentaires pour une fonctionnalité étendue

Modules complémentaires pour doc-Q-manager

doc-Q-view – pour afficher des travaux d'impression PCL et PostScript

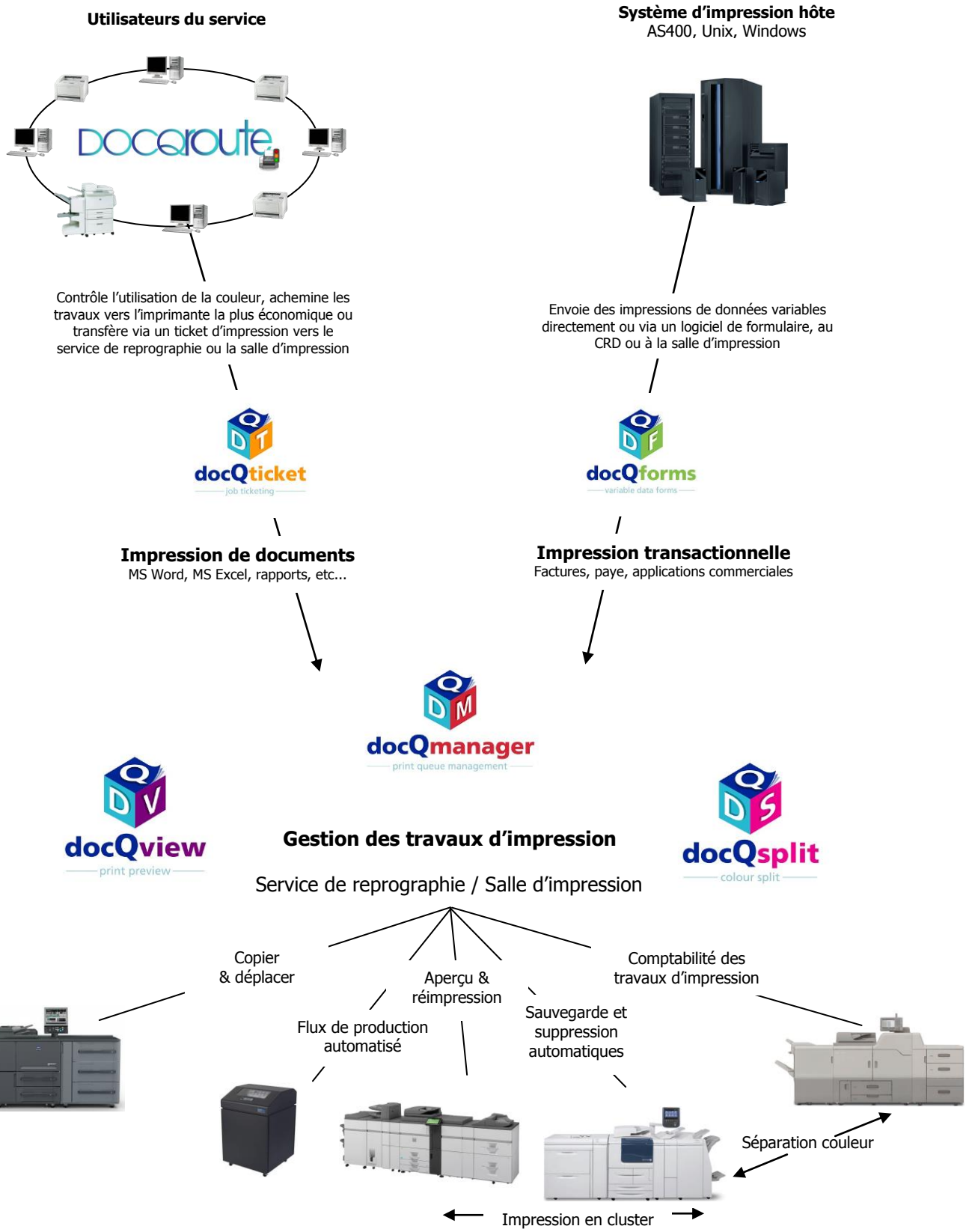
doc-Q-ticket – pour soumettre les travaux avec un ticket

doc-Q-collate – combine emplois pour la billetterie

doc-Q-split – pour séparer les pages couleur et noir et blanc d'une impression

doc-Q-forms – formulaires dynamiques avec la simplicité de Word

Logiciel de contrôle des documents et des impressions transactionnelles



ADVANCED TECHNOLOGIES INTERNATIONAL, 893 PLYMOUTH ROAD, SLOUGH, BERKSHIRE, SL1 4LP

web : www.ati-uk.com email : info@ati-uk.com

Tél : 0845 88 55 111 (hors Royaume-Uni +44 (0) 1753 566100)
 Fax : 0845 88 55 222 (hors Royaume-Uni +44 (0) 1753 566101)