

MEBA
sawing solutions.

MEBASwing

Die Universalhelfer:
Clever und unkompliziert.

MEBA

Sympathisch. Beweglich. Kompetent.



+49 (0) 7333-9644 -0



+49 (0) 7333-9644 -44



info@meba-saw.de



www.meba-saw.de



MEBA Metall-
Bandsägemaschinen GmbH
Lindenstraße 6-8
D-72589 Westerheim

Das Unternehmen

Wir sind ein Familienunternehmen und haben uns seit 1958 ausschließlich auf Metall-Bandsägemaschinen spezialisiert. Bei uns spielen Tradition und Wandel gleichermaßen eine große Rolle. Durch stetiges, gesundes Wachstum und Weiterentwicklung in allen Unternehmensbereichen ist MEBA zu dem geworden, was wir heute sind: Einer der weltweit führenden Hersteller der Branche. Dabei haben wir Tugenden wie persönliche Ansprache, Zuhören, was unsere Kunden brauchen, eine starke Wertekultur innerhalb unserer MEBA Mannschaft und den Blick für Qualität nie aus den Augen verloren. Als unabhängiges Unternehmen haben wir die Freiheit für Entscheidungen und eine hohe Flexibilität. Wir bieten standardisierte Einzelsägen genauso wie individuelle Komplettlösungen mit Materialhandling- und Längenmesssystemen in allen Automatisierungsgraden.

Unsere Leidenschaft ist das Gesamtpaket: Von der Beratung, Planung, Konstruktion, Umsetzung, Inbetriebnahme, Ersatzteilservice und Betreuung Ihrer Anlage sind wir für Sie da. Alles aus einem Haus. Alles für den Erfolg Ihrer Produkte. So entstehen viele Vorteile und Freiräume für Sie.



Die MEBA-Philosophie

Sie haben die Aufgaben – wir die Lösungen.

Zu hochwertigen Produkten gehört die detaillierte und persönliche Beratung ebenso wie die Planung und Realisierung individueller Sägelösungen ganz selbstverständlich dazu.

Auch nach Inbetriebnahme einer Anlage legt MEBA großen Wert auf optimale Leistung. Neben regelmäßigen Informationen über MEBA-Produkte und Leistungen sind technischer Kundendienst, Wartungs- und Teileservice sowie Lohnfertigung die Basis für eine erfolgreiche Zusammenarbeit mit unseren Kunden weltweit.

Inhalt

Seite

| | |
|--------------------------------------|----|
| MEBA swing 230 G / DG | 4 |
| MEBA swing 260 DG / DG-HS | 6 |
| MEBA swing 260 GA | 8 |
| MEBA swing 320 G-HSS | 10 |
| MEBA swing 320 DG | 12 |
| MEBA swing 405 DG | 14 |
| Zusatzausstattungen und Rollenbahnen | 16 |
| Sägebänder | 18 |



Der Mensch im Fokus

MEBA ist so erfolgreich, weil begeisterungsfähige, engagierte Persönlichkeiten hier die Chance erhalten, ihre Fähigkeiten und ihr Wissen aktiv einzubringen. Bei interessanten Aufgaben fördert das mittelständische Unternehmen die berufliche und persönliche Entwicklung jedes Einzelnen.

MEBA Mitarbeiter haben die Möglichkeit, ihre eigene Zukunft zu gestalten und damit die Innovationskraft und Zukunft des Unternehmens.

Unsere schlanke Organisation schafft Freiräume für Beweglichkeit in der Personalförderung: MEBA Mitarbeiter werden dort eingesetzt und weitergebildet, wo sie ihre Interessen und Stärken zeigen mit dem Ziel einer langfristigen Partnerschaft.

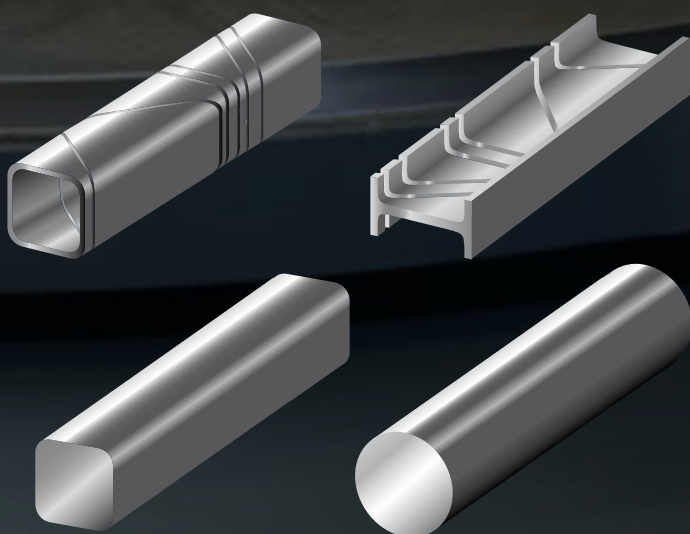
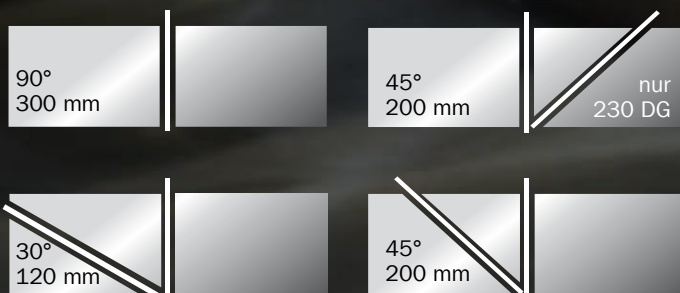
MEBASwing 230 G / 230 DG

Gehrungs-/Doppelgehrungssäge manuell.

MEBASwing Bandsägen unterstützen ihren Anwender ganz individuell:

Unterschiedliche Querschnitte, Materialien und häufig wechselnde Gehrungsschnitte arbeiten sie mühelos ab.

Die cleveren Universalhelfer zeichnen sich durch ihre ergonomische und leichte Handhabung, Vielseitigkeit und Präzision aus.

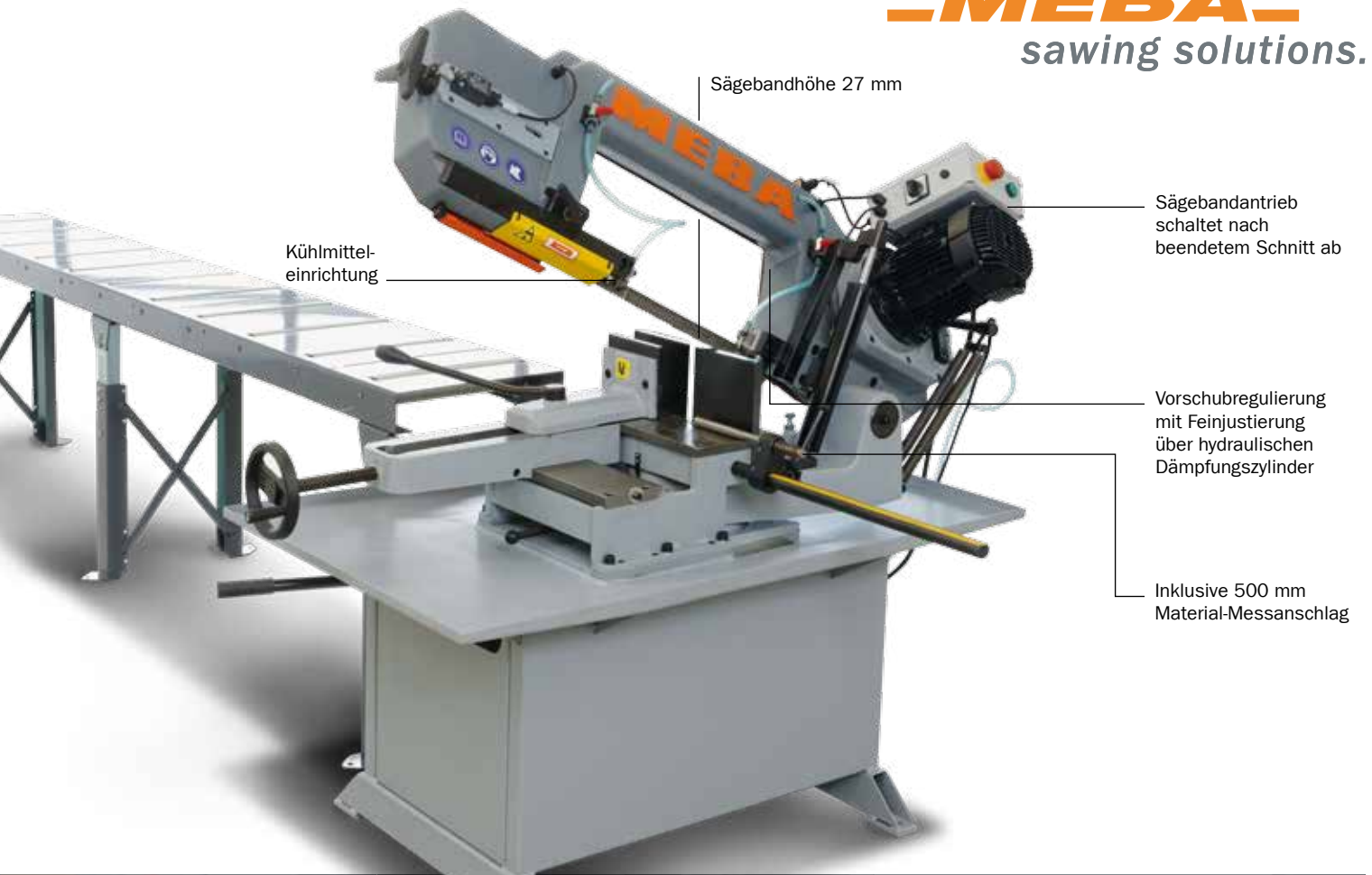


Serienausstattung

- Schnelle Gehrungseinstellung
- Genauigkeit nach Skala
- Gehrungsdrehpunkt ist Schnittpunkt zwischen Sägeband und Materialanlage, dadurch keine Veränderungen des Längenmaßes
- Manuelle Materialspannung

Bei jeder Winkelstellung des Sägerahmens wird das Material parallel in 90° gespannt

- Schnittdruckabsenkung durch Eigengewicht des schweren, verwindungssteifen Sägerahmens und Feinregulierung je nach Materialquerschnitt über hydraulischen Dämpfungszylinder
- Maschinenständer mit Spänefangwanne
- Sägebandantrieb mit Endabschaltung
- Präzise Sägeband-Hartmetall-Rollenführung
- Materialanschlag mit Skala 0–500 mm
- Komplette Kühlmittleinrichtung mit Elektro-Tauchpumpe



MEBASwing 230 G / 230 DG

| | | |
|---------------------|----------------------|-----------|
| Ausführung | Manuell | |
| 30° li | Ø 110 | 120 x 80 |
| 45° li | Ø 180 | 200 x 180 |
| 90° | Ø 230 | 300 x 150 |
| 45° re (nur 230 DG) | Ø 170 | 200 x 70 |
| Motor | 1,00 / 1,5 kW | |
| Sägeband | 2720 x 27 x 0,9 mm | |
| Bandgeschwindigkeit | 28/56 m/min. | |
| Kleinster Ø | 5 mm | |
| Abmessungen (LxBxH) | 840 x 1420 x 1230 mm | |
| Arbeitshöhe | 735 mm | |
| Gewicht | 230 G | 230 kg |
| | 230 DG | 250 kg |

MEBAzubehör

| |
|---|
| MEBA Microdosieranlage komplett mit Sprühkopf |
| Aufstelllemente |
| Material-Rollenbahnen |

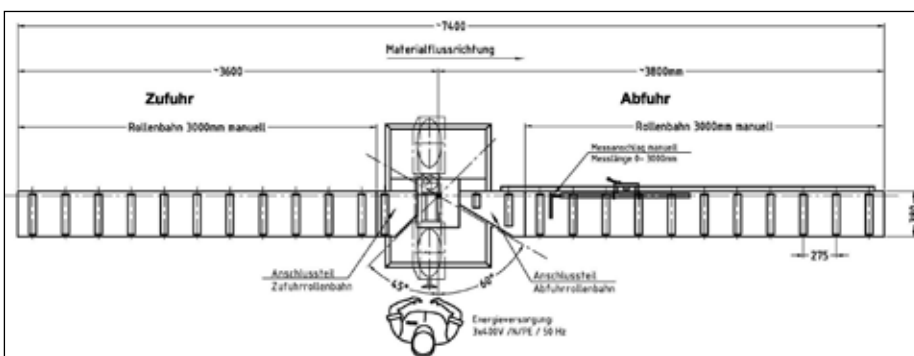
MEBAhighlights

| |
|---|
| Ergonomisch und leicht bedienbar |
| Vielseitiger Einsatzbereich |
| Optimales Preis- Leistungsverhältnis |
| 230 DG: Doppelgehrung |
| Materialanschlag mit Skala 0-500 mm |



MEBA Micro-Dosieranlage

- Wirtschaftlich, umweltfreundlich und sauber
- Trockene Späne
- Keine Tropfenbildung
- Keine Entsorgungsprobleme
- Zum nachträglichen Anbau geeignet



MEBASwing 260 DG/260 DG-HS

Doppelgehrungssäge manuell / Halbautomat.

Digitaler Material-Messanschlag zur genauen Materialpositionierung

Rollenbahn zur Materialabfuhr

90°
300 mm

45°
180 mm

45°
180 mm

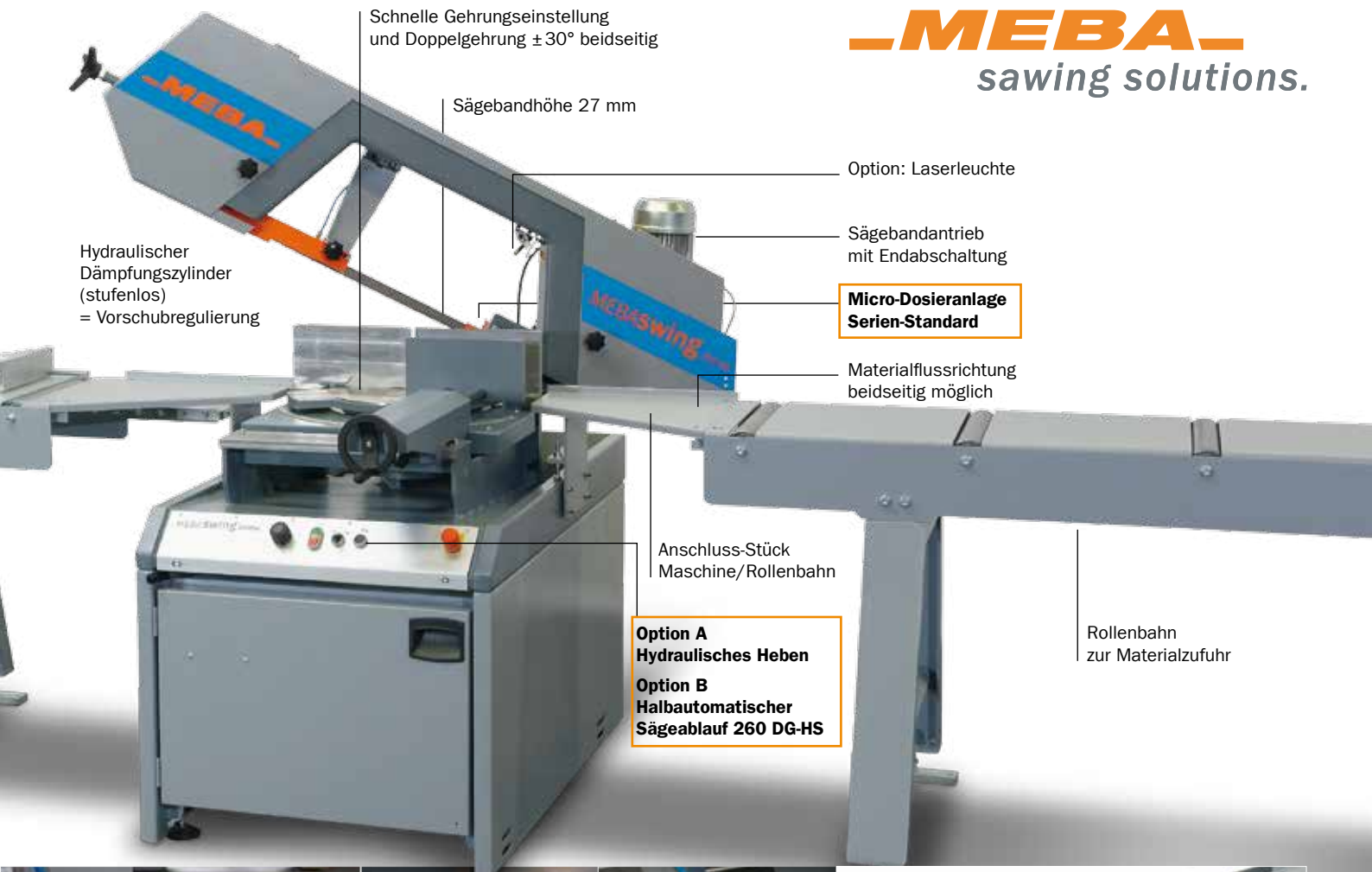
30°
120 mm

30°
120 mm



Serienausstattung

- Schnelle Gehrungseinstellung von 90° – 30° stufenlos auf 0,5° Genauigkeit nach Skala. Der Gehrungsdrehpunkt ist Schnittpunkt zwischen Sägeband und Materialanlage, dadurch keine Veränderung des Längenmaßes
- Endanschläge bei 30° + 45° links
- MEBA Mirco-Dosieranlage komplett mit Sprühkopf
- Materialspannung. Bei jeder Winkelstellung des Sägerahmens wird das Material parallel in 90° gespannt
- Schnittdruckabsenkung durch Eigengewicht des schweren, verwindungssteifen Sägerahmens und Feinregulierung je nach Materialquerschnitt über hydraulische Dämpfungszylinder
- Maschinenständer mit Späneauffangwanne
- Sägebandantrieb mit Endabschaltung
- Präzise Sägeband-Hartmetall- Rollenführung



MEBAswing 260 DG

| | |
|---------------------|------------------|
| Ausführung | Manuell |
| 30° li | Ø 130 120x120 |
| 45° li | Ø 200 180x180 |
| 90° | Ø 260 300x260 |
| 45° re | Ø 200 180x180 |
| 30° re | Ø 130 120x120 |
| Motor | 1,1 / 1,8 kW |
| Sägeband | 3350x27x0,9 mm |
| Bandgeschwindigkeit | 35/75 m/min. |
| Kleinster Ø | 5 mm |
| Abmessungen (LxBxH) | 800x1720x1450 mm |
| Arbeitshöhe | 900 mm |
| Gewicht | 710 kg |

MEBAzubehör

MEBA Kühlmittelanlage komplett mit Elektro-Tauchpumpe

Laserleuchte für Schnittlinienanzeige/Anriss Sägen

Materialanschlag 0-600 mm, nach Skala

MEBAoption

MEBAswing 260 DG-HS

Hydraulisches Heben (H) des Sägerahmens

Stufenlose hydraulische Schnittdruck- und Vorschubregulierung

MEBAhighlights 260 DG

Kompakte Bauform

Schwenkbereich +/- 30° beidseitig

Zusätzliche Serienausstattung

Gehrungsbereich von $\pm 30^\circ$ beidseitig stufenlos einstellbar

Serienmäßig mit Micro-Dosieranlage, diese kann wahlweise durch eine Kühlmittelanlage (Flutkühlung) ersetzt werden



MEBA Micro-Dosieranlage

- Wirtschaftlich, umweltfreundlich und sauber
- Trockene Späne
- Keine Tropfenbildung
- Keine Entsorgungsprobleme
- Zum nachträglichen Anbau geeignet

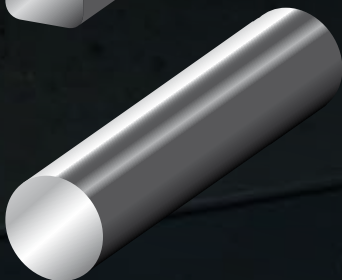
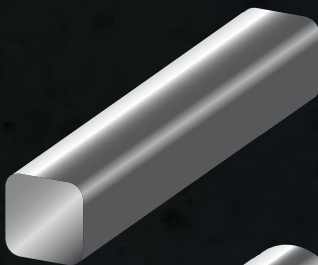
MEBASwing 260 GA

Gehrungssäge Vollautomat.

90°
300 mm

45°
180 mm

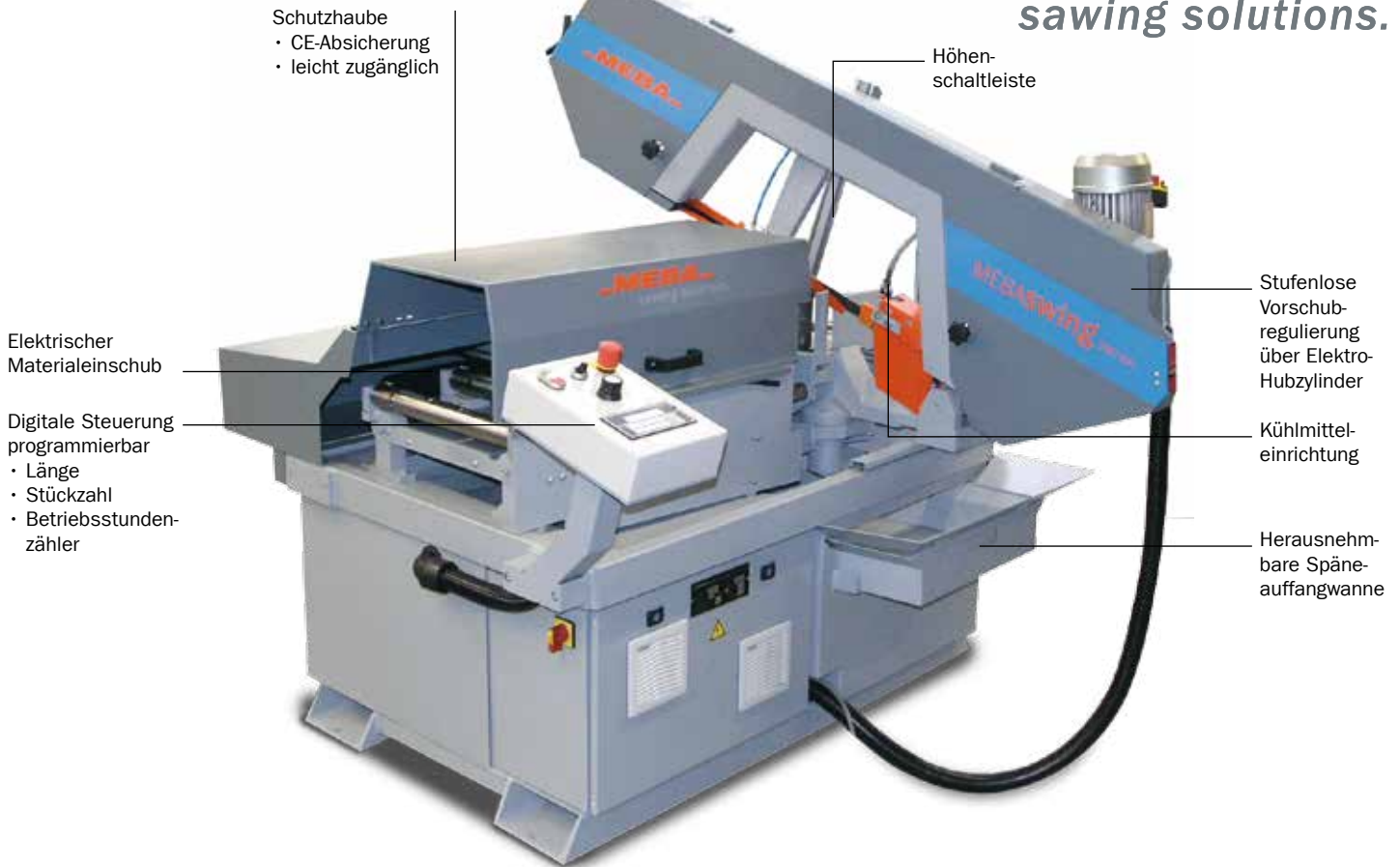
30°
120 mm



Serienausstattung

- Einfache Bedienung durch MEBA NC-Dialogsteuerung mit Klartextanzeige
- Hydraulische Materialvollhubspannung
- Mindestdrehzahlüberwachung an der Bandscheibe
- Schnelle Gehrungseinstellung, Genauigkeit nach Skala
- Gehrungsdrehpunkt ist Schnittpunkt zwischen Sägeband und Materialanlage, dadurch keine Veränderungen des Längenmaßes
- Komplette Kühlmittleinrichtung mit Elektro-Tauchpumpe
- Maschinenständer mit Späneauffangwanne
- Sägebandantrieb mit Endabschaltung
- Präzise Sägeband-Hartmetall-Rollenführung
- Schnittdruckabsenkung des schweren, verwindungssteifen Sägerahmens und Feinregulierung über elektronischen Hubzylinder.

Die Schnittdruckregulierung wird elektronisch überwacht.



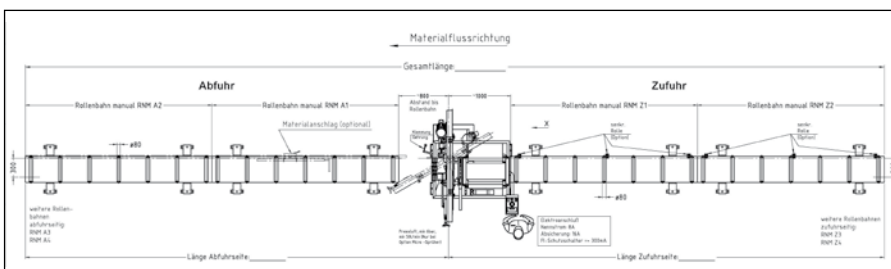
| MEBASwing 260 GA | |
|---------------------|-------------------|
| Ausführung | Automat |
| 90° | Ø 260 300x260 |
| 45° re | Ø 200 180x180 |
| 30° re | Ø 130 120x120 |
| Motor | 1,1 / 1,8 kW |
| Sägeband | 3700x27x0,9 mm |
| Bandgeschwindigkeit | 35/75 m/min. |
| Kleinster Ø | 5 mm |
| Abmessungen (LxBxH) | 1500x1900x1860 mm |
| Arbeitshöhe | 750 mm |
| Gewicht | 900 kg |

| MEBAzubehör |
|---|
| Spanndruckregler hydraulisch |
| MEBA Microdosieranlage komplett mit Sprühkopf |
| Aufstellelemente |

| MEBAhighlights 260 GA |
|---|
| Ergonomisch und leicht bedienbar |
| Vielseitiger Einsatzbereich |
| Optimales Preis- Leistungsverhältnis |



| Zusätzliche Serienausstattung |
|---|
| Komplette Kühlmittleinrichtung mit Elektro-Tauchpumpe |
| Mindestdrehzahlüberwachung an der Bandscheibe |



- MEBA Micro-Dosieranlage**
- Wirtschaftlich, umweltfreundlich und sauber
 - Trockene Späne
 - Keine Tropfenbildung
 - Keine Entsorgungsprobleme
 - Zum nachträglichen Anbau geeignet

MEBASwing 320 G-HSS

Gehrungssäge Halbautomat.

90°
500 mm

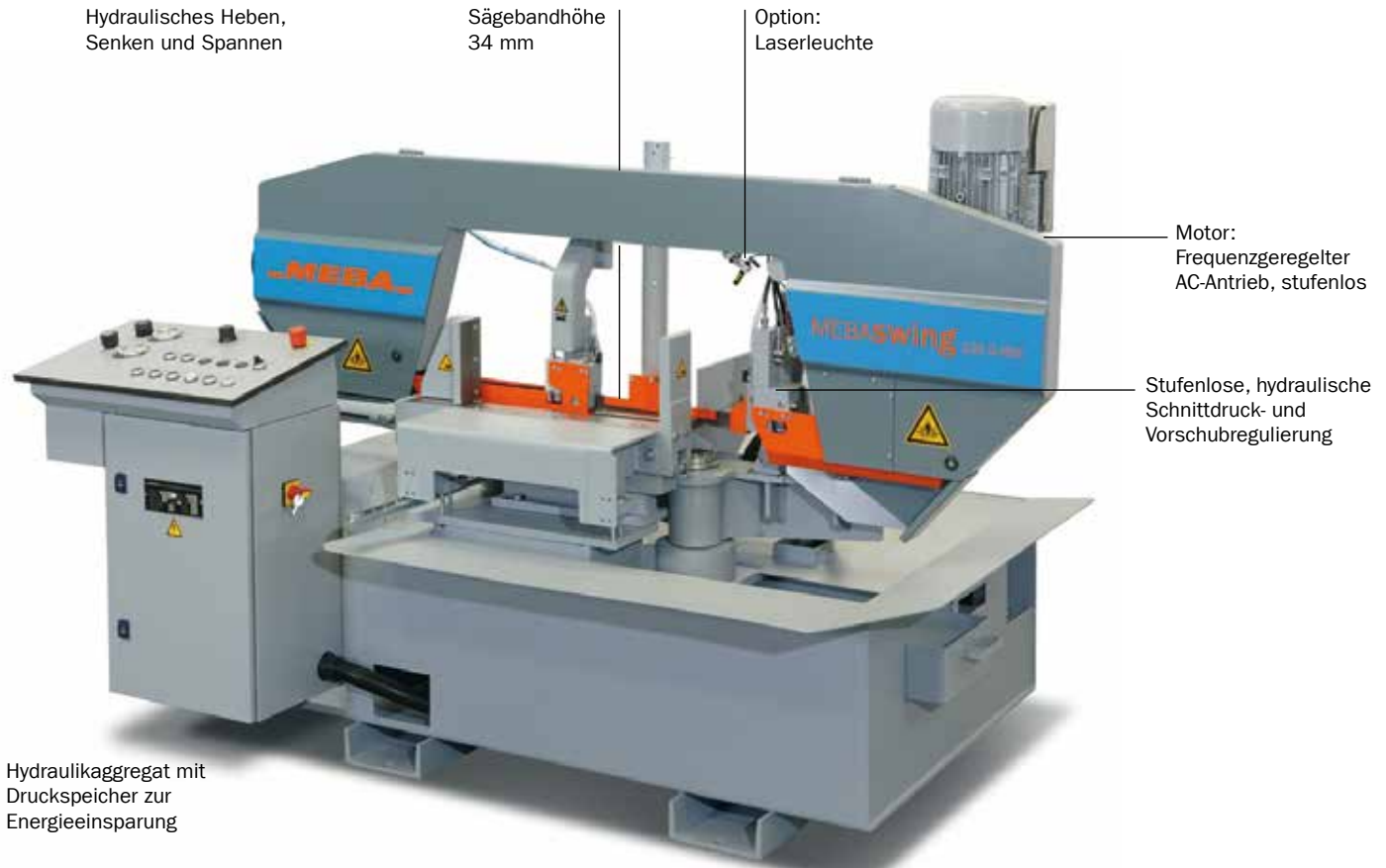
45°
300 mm

30°
200 mm



Serienausstattung

- Schnelle Gehrungseinstellung von 90° – 30° stufenlos auf 0,5° Genauigkeit nach Skala
- Der Gehrungsdrehpunkt ist Schnittpunkt zwischen Sägeband und Materialanlage, dadurch keine Veränderung des Längenmaßes
- Materialschnellspannung. Bei jeder Winkelstellung des Sägerahmens wird das Material parallel in 90° gespannt
- Maschinenständer mit Spänefangwanne
- Präzise Sägeband-Hartmetall-Rollenführung



| MEBAswing 320 G-HSS | |
|---------------------|-------------------|
| Ausführung | Halbautomat |
| 90° | Ø 325 500x300 |
| 45° re | Ø 300 300x300 |
| 30° re | Ø 200 200x200 |
| Motor | 3 kW AC |
| Sägeband | 4200x34x1,1 mm |
| Bandgeschwindigkeit | 15-150 m/min. |
| Abmessungen (LxBxH) | 1300x2050x1400 mm |
| Arbeitshöhe | 750 mm |
| Gewicht | 910 kg |

| MEBAzubehör |
|--|
| Hauptspannstock öffnen nach beendetem Schnitt |
| Minstdrehzahlüberwachung an der Bandscheibe |
| Spanndruckregler hydraulisch |
| Materialanschlag 0-500 mm, nach Skala |
| Material-Bündelspannung, hydraulisch, Vollhub |
| Spänebürste angetrieben |
| Materialauflagetisch an Maschineneinlaufseite |
| Aufstellelemente |
| MEBA Micro-Dosieranlage komplett mit Sprühkopf |



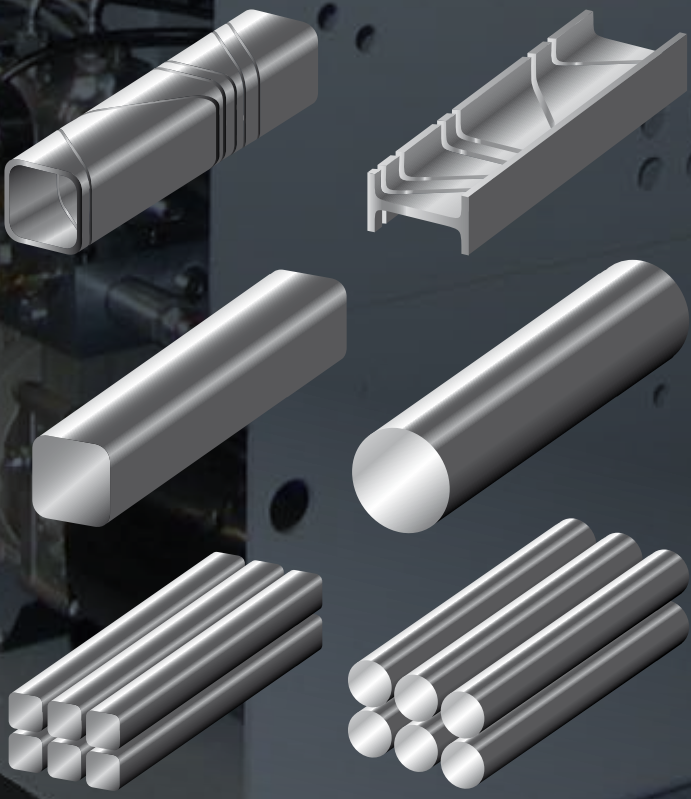
| Zusätzliche Serienausstattung |
|--|
| MEBA - Hochleistungspaket Ausführung „HSS“ |
| Hydraulisches Heben (H) und Senken (S) des Sägerahmens, Hydraulisches Spannen (S) des Sägematerials. Stufenlose hydraulische Schnittdruck- und Vorschubregulierung. Anzeige Senkgeschwindigkeit über Skala. Anzeige Schnittdruck über Manometer. Eilgangabsenkung des Sägerahmens über Drucktaste bis Materialkante. |
| Frequenzgeregelter AC-Antrieb 15-150 m/min, 3 kW |
| Hydraulische Materialvorhubspannung |
| MEBA Kühlmittleinrichtung komplett mit Elektro-Tauchpumpe |

| MEBAhighlights 320 G-HSS |
|---|
| Stufenlos einstellbare Schnittgeschwindigkeit |
| Hydraulische Vorschubsteuerung |
| Hydraulisches Heben und Senken des Sägerahmens |
| Hydraulisches Spannen des Materials |
| Leistungsstarker frequenzgeregelter Sägebandantrieb |
| Schwenkbereich 30° rechts |

- MEBA Micro-Dosieranlage**
- Wirtschaftlich, umweltfreundlich und sauber
 - Trockene Späne
 - Keine Tropfenbildung
 - Keine Entsorgungsprobleme
 - Zum nachträglichen Anbau geeignet

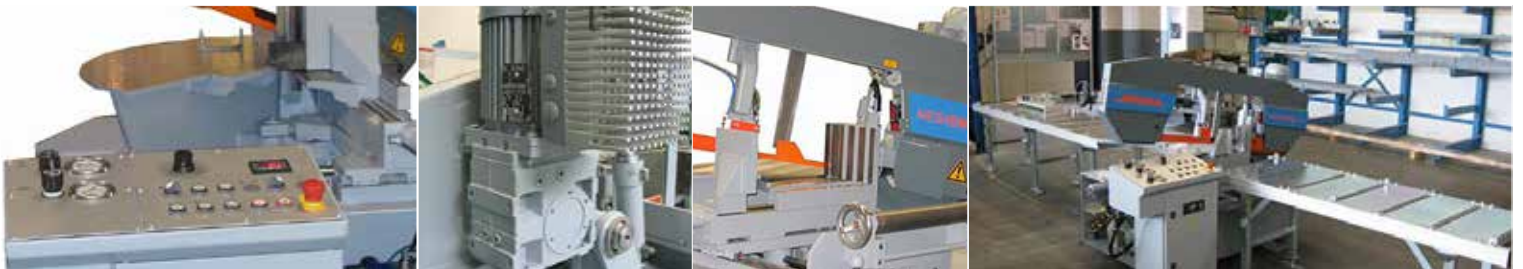
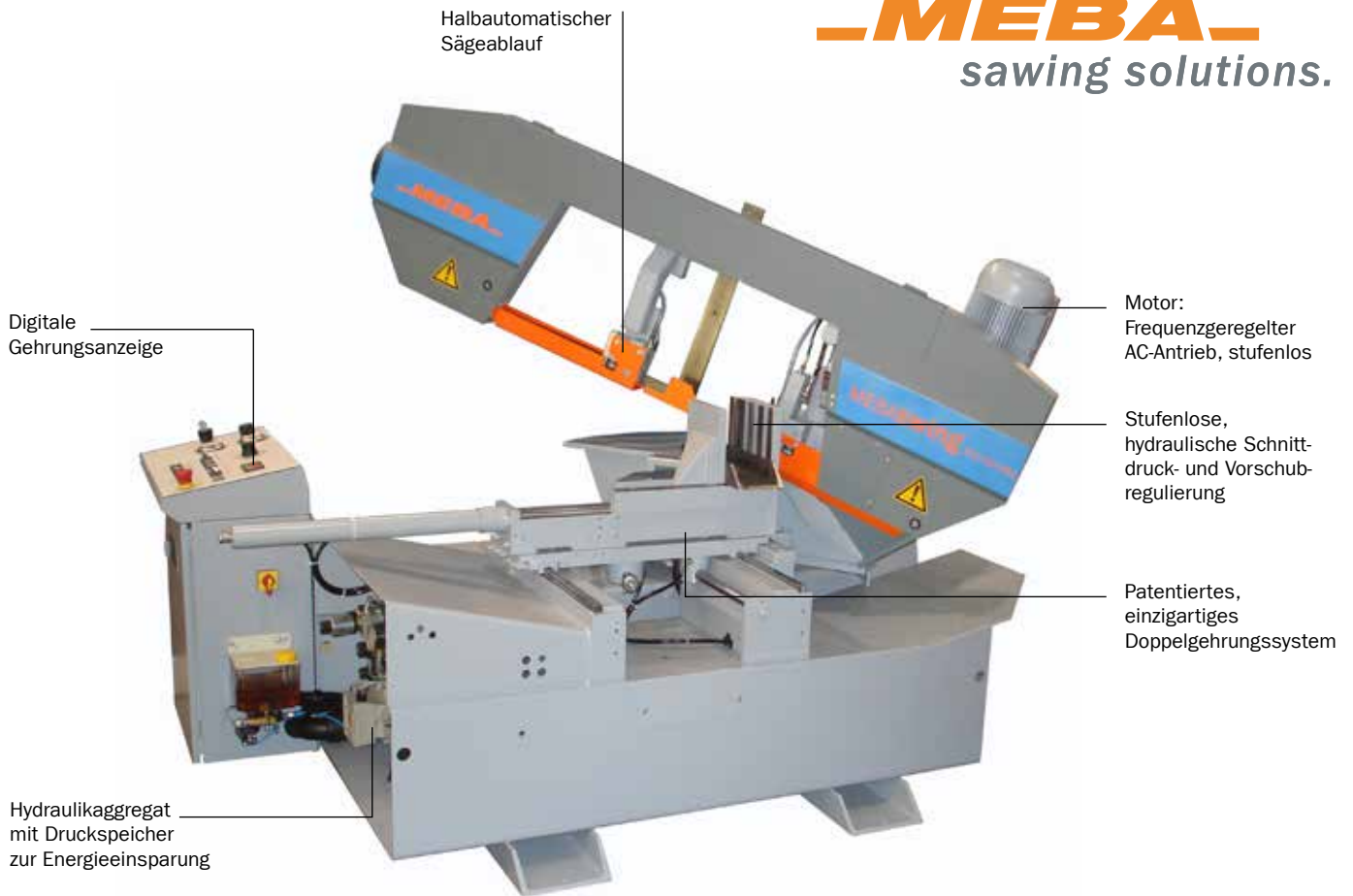
MEBASwing 320 DG

Doppelgehrungssäge Halbautomat.



Serienausstattung

- Schnelle Gehrungseinstellung von 30° – 135° stufenlos, Digitale Gehrungsanzeige auf 0,1°. Der Gehrungsdrehpunkt ist Schnittpunkt zwischen Sägeband und Materialanlage, dadurch keine Veränderung des Längenmaßes
- Materialschnellspannung. Bei jeder Winkelstellung des Sägerahmens wird das Material parallel in 90° gespannt
- MEBA - Hochleistungspaket Ausführung „HSS“
Hydraulisches Heben (H) und Senken (S) des Sägerahmens, Hydraulisches Spannen (S) des Sagematerials.
Anzeige Schnittdruck über Manometer. Eilgangabsenkung des Sägerahmens über Drucktaste mit Materialkante
- Frequenzgeregelter AC-Antrieb 15-150 m/min, 3 kW
- Hydraulische Materialvollhubspannung
- Maschinenständer mit Späneauffangwanne
- Sägebandantrieb mit Endabschaltung
- Präzise Sägeband-Hartmetall-Rollenführung

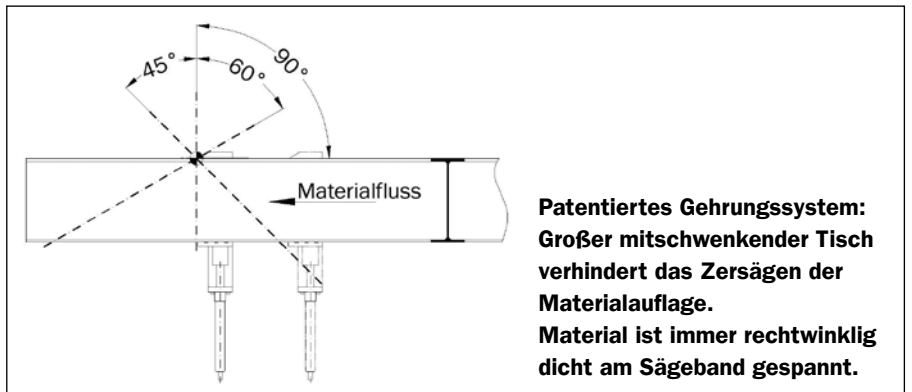


| MEBASwing 320 DG | |
|---------------------|-------------------|
| Ausführung | Halbautomat |
| 45° li | Ø 300 300x300 |
| 90° | Ø 325 500x300 |
| 45° re | Ø 300 300x300 |
| 30° re | Ø 200 200x200 |
| Motor | 3,0 kW AC |
| Sägeband | 4200x34x1,1 mm |
| Bandgeschwindigkeit | 15-150 m/min. |
| Abmessungen (LxBxH) | 1450x2200x1400 mm |
| Arbeitshöhe | 750 mm |
| Gewicht | 1190 kg |

| MEBAzubehör |
|--|
| Hauptspannstock öffnen nach beendetem Schnitt |
| Laserleuchte für Schnittlinienanzeige/Anriss sägen |
| Minstdrehzahlüberwachung an der Bandscheibe zur Sägebandüberwachung |
| Spanndruckregler hydraulisch für dünnwandige Rohre |
| Material-Bündelspannung, hydraulisch, Vollhub |
| Spänebürste angetrieben zur optimalen Späneentsorgung und Bandschonung |
| Material-Heberolle, manuell für leichten Materialtransport |
| Aufstellelemente |

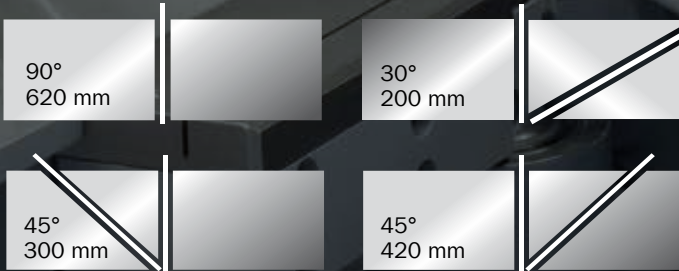
| MEBAhighlights 320 DG |
|--|
| Patentiertes Gehrungssystem |
| Stufenlos einstellbare Schnittgeschwindigkeit |
| Hydraulische Vorschubsteuerung |
| Hydraulisches Heben und Senken des Sägerahmens |
| Hydraulisches Spannen des Materials |
| Leistungsstarker frequenzgeregelter Sägebandantrieb |
| Schwenkbereich 30° rechts / 45° links |
| Schnittdruckregulierung |
| Doppelwirkender Zylinder |

| Zusätzliche Serienausstattung |
|--|
| MEBA - Hochleistungspaket Ausführung „HSS“ |
| Hydraulisches Heben (H) und Senken (S) des Sägerahmens, Hydraulisches Spannen (S) des Sagematerials. Stufenlose hydraulische Schnittdruck- und Vorschubregulierung. Anzeige Senkgeschwindigkeit über Skala. Anzeige Schnittdruck über Manometer. Eilgangabsenkung des Sägerahmens über Drucktaste bis Materialkante. |
| Frequenzgeregelter AC-Antrieb 15-150 m/min, 3 kW |
| Hydraulische Materialvorhubspannung |
| MEBA Kühlmittleinrichtung komplett mit Elektro-Tauchpumpe |



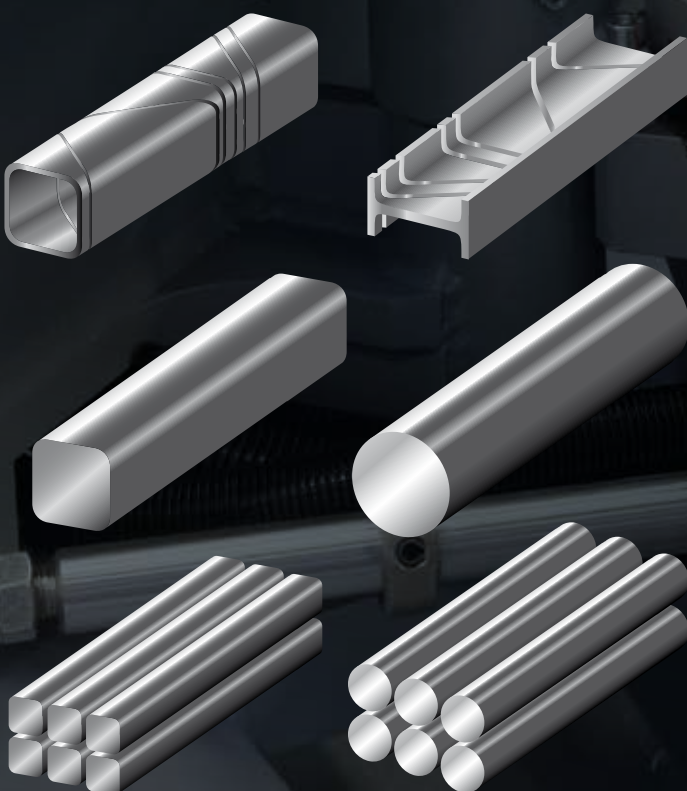
MEBASwing 405 DG

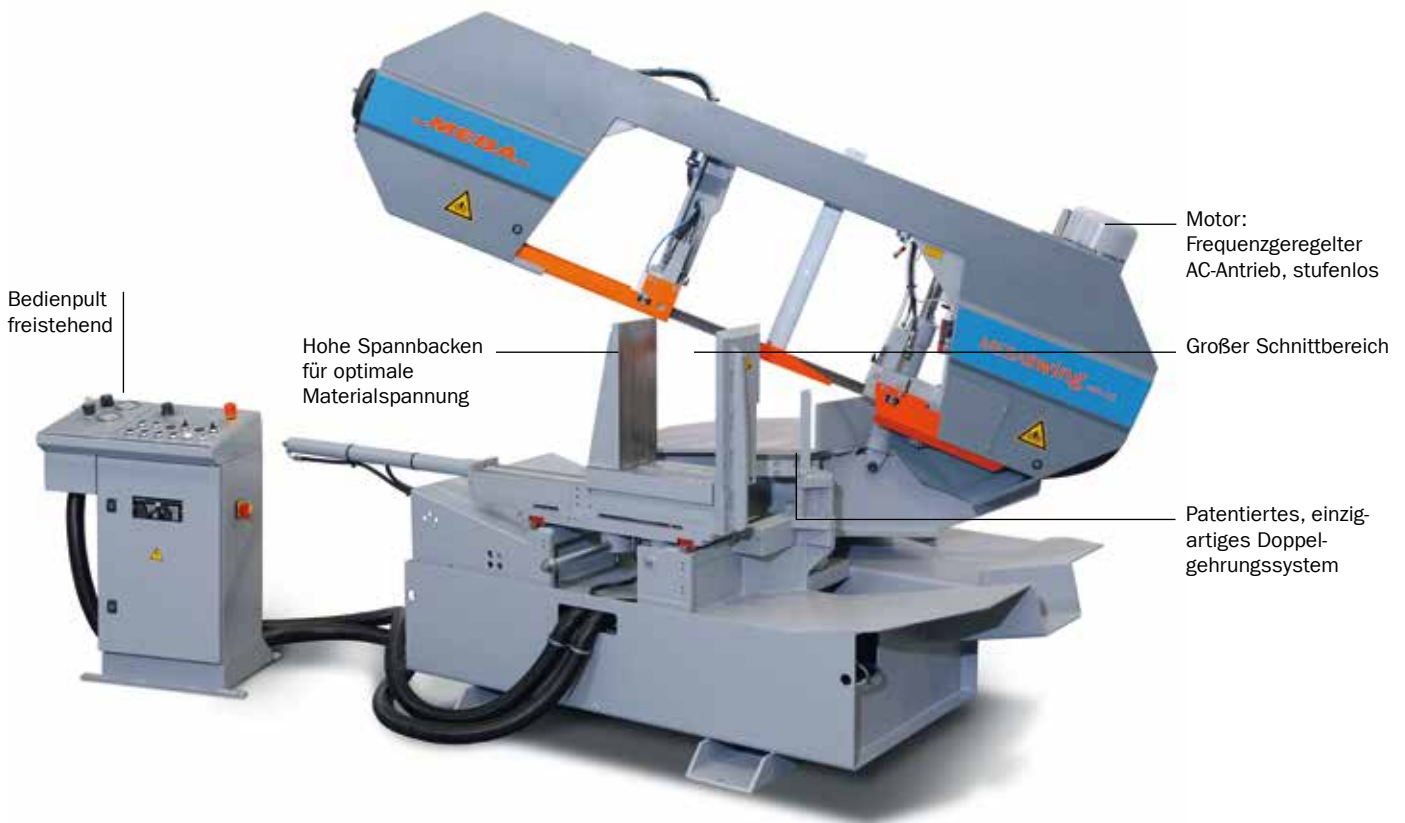
Doppelgehrungssäge Halbautomat.



Serienausstattung

- Schnelle Gehrungseinstellung von 30° – 135° stufenlos, Digitale Gehrungsanzeige auf 0,1°. Der Gehrungsdrehpunkt ist Schnittpunkt zwischen Sägeband und Materialanlage, dadurch keine Veränderung des Längenmaßes
- Materialschnellspannung. Bei jeder Winkelstellung des Sägerahmens wird das Material parallel in 90° gespannt
- MEBA - Hochleistungspaket Ausführung „HSS“
Hydraulisches Heben (H) und Senken (S) des Sägerahmens, Hydraulisches Spannen (S) des Sagematerials
- Frequenz geregelter AC-Antrieb 15-150 m/min, 3 kW
- Hydraulische Materialvollhubspannung
- Maschinenständer mit Späneauffangwanne
- Sägebandantrieb mit Endabschaltung
- Präzise Sägeband-Hartmetall-Rollenführung





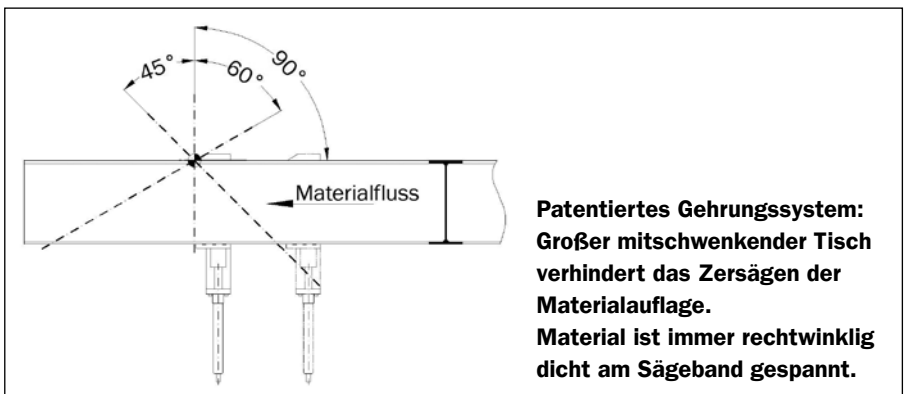
| MEBASwing 405 DG | |
|---------------------|-------------------|
| Ausführung | Halbautomat |
| 45° li | Ø 300 300x300 |
| 90° | Ø 410 620x410 |
| 45° re | Ø 410 420x360 |
| 30° re | Ø 300 300x300 |
| Motor | 3,0 kW AC |
| Sägeband | 5000x34x1,1 mm |
| Bandgeschwindigkeit | 15-150 m/min. |
| Abmessungen (LxBxH) | 1450x2450x1420 mm |
| Arbeitshöhe | 750 mm |
| Gewicht | 1300 kg |

| MEBAzubehör |
|--|
| Hauptspannstock öffnen nach beendetem Schnitt |
| Laserleuchte für Schnittlinienanzeige/Anriss sägen |
| Minstdrehzahlüberwachung an der Bandscheibe zur Sägebandüberwachung |
| Spanndruckregler hydraulisch für dünnwandige Rohre |
| Material-Bündelspannung, hydraulisch, Vollhub |
| Spänebürste angetrieben zur optimalen Späneentsorgung und Bandschonung |
| Material Heberolle, manuell für leichten Materialtransport |
| Aufstellelemente |

| MEBAhighlights 405 DG |
|---|
| Patentiertes Gehrungssystem |
| Stufenlos einstellbare Schnittgeschwindigkeit |
| Hydraulische Vorschubsteuerung |
| Hydraulisches Heben und Senken des Sägerahmens |
| Hydraulisches Spannen des Materials |
| Leistungsstarker frequenz geregelter Sägebandantrieb |
| Schwenkbereich 30° rechts / 45° links |

Zusätzliche Serienausstattung

| |
|--|
| MEBA - Hochleistungspaket Ausführung „HSS“ |
| Hydraulisches Heben (H) und Senken (S) des Sägerahmens, Hydraulisches Spannen (S) des Sagematerials. Stufenlose hydraulische Schnittdruck- und Vorschubregulierung. Anzeige Senkgeschwindigkeit über Skala. Anzeige Schnittdruck über Manometer. Eilgangabsenkung des Sägerahmens über Drucktaste bis Materialkante. |
| Bedienpult Freistehend |
| Hydraulische Materialvorhubspannung |
| MEBA Kühlmittleinrichtung komplett mit Elektro-Tauchpumpe |



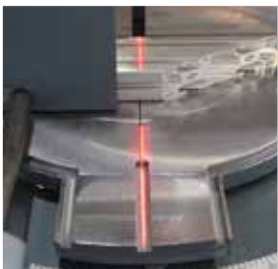
MEBASwing

Zusatzausstattungen. Rollenbahnen.
Im Überblick



| Rollenbahnen | 230 G | 230 DG | 260 DG | 260 GA | 320 G-HSS | 320 DG | 405 DG |
|---|--|--------------------------|--------------------------|--------------------------|--------------------------|--------------------------|--------|
| | Rollenbahnen für MEBAwing TK 0,5 kN/Rolle | | | | | | |
| 2000x300 – 6 Rollen | <input type="checkbox"/> | <input type="checkbox"/> | - | - | - | - | - |
| 3000x300 – 10 Rollen | <input type="checkbox"/> | <input type="checkbox"/> | - | - | - | - | - |
| Anschlussstück Maschine Rollenbahn (230 G Abfuhr / 230 DG Zu- und Abfuhr) | <input type="checkbox"/> | <input type="checkbox"/> | - | - | - | - | - |
| Senkrechte Seitenführungsrolle | <input type="checkbox"/> | <input type="checkbox"/> | - | - | - | - | - |
| Rollenbahnen für MEBAwing TK 1 kN/Rolle | | | | | | | |
| 1000x500 – 4 Rollen | - | - | - | - | <input type="checkbox"/> | <input type="checkbox"/> | - |
| 2000x500 – 7 Rollen | - | - | - | - | <input type="checkbox"/> | <input type="checkbox"/> | - |
| 3000x500 – 10 Rollen | - | - | - | - | <input type="checkbox"/> | <input type="checkbox"/> | - |
| Anschlussstück Maschine Rollenbahn für Abfuhrseite (G/DG...) | - | - | - | - | <input type="checkbox"/> | <input type="checkbox"/> | - |
| Senkrechte Seitenführungsrolle | - | - | - | - | <input type="checkbox"/> | <input type="checkbox"/> | - |
| Rollenbahnen für MEBAwing TK 2 kN/Rolle | | | | | | | |
| 1000x300 – 5 Tragrollen Arbeitshöhe 750/900 mm | - | - | <input type="checkbox"/> | <input type="checkbox"/> | - | - | - |
| 2000x300 – 5 Tragrollen Arbeitshöhe 750/900 mm | - | - | <input type="checkbox"/> | <input type="checkbox"/> | - | - | - |
| 3000x300 – 7 Tragrollen Arbeitshöhe 750/900 mm | - | - | <input type="checkbox"/> | <input type="checkbox"/> | - | - | - |
| 4000x300 – 9 Tragrollen Arbeitshöhe 750/900 mm | - | - | <input type="checkbox"/> | <input type="checkbox"/> | - | - | - |
| Anschlussstück Maschine Rollenbahn links | - | - | <input type="checkbox"/> | <input type="checkbox"/> | - | - | - |
| Anschlussstück Maschine Rollenbahn rechts | - | - | <input type="checkbox"/> | <input type="checkbox"/> | - | - | - |
| Senkrechte Seitenführungsrolle | - | - | <input type="checkbox"/> | <input type="checkbox"/> | - | - | - |

| weitere Rollenbahnen MEBAwing | 230 G | 230 DG | 260 DG | 260 GA | 320 G-H | 320 G-HSS | 320 DG | 405 DG |
|--|--|--------|--------|--------|--------------------------|--------------------------|--------------------------|--------------------------|
| | Rollenbahnen für MEBAwing TK 5,8 kN/Rolle manuell | | | | | | | |
| 1000x500 – 3 Tragrollen | - | - | - | - | <input type="checkbox"/> | <input type="checkbox"/> | <input type="checkbox"/> | - |
| 2000x500 – 6 Tragrollen | - | - | - | - | <input type="checkbox"/> | <input type="checkbox"/> | <input type="checkbox"/> | - |
| 3000x500 – 7 Tragrollen | - | - | - | - | <input type="checkbox"/> | <input type="checkbox"/> | <input type="checkbox"/> | - |
| 4000x500 – 8 Tragrollen | - | - | - | - | <input type="checkbox"/> | <input type="checkbox"/> | <input type="checkbox"/> | - |
| 6000x500 – 10 Tragrollen | - | - | - | - | <input type="checkbox"/> | <input type="checkbox"/> | <input type="checkbox"/> | - |
| Rollenbahnen für MEBAwing TK 5,8 kN/Rolle manuell, mit abgestuften Rollen | | | | | | | | |
| 2000x500 – 6 Tragrollen | - | - | - | - | <input type="checkbox"/> | <input type="checkbox"/> | <input type="checkbox"/> | - |
| 3000x500 – 8 Tragrollen | - | - | - | - | <input type="checkbox"/> | <input type="checkbox"/> | <input type="checkbox"/> | - |
| 4000x500 – 10 Tragrollen | - | - | - | - | <input type="checkbox"/> | <input type="checkbox"/> | <input type="checkbox"/> | - |
| 6000x500 – 12 Tragrollen | - | - | - | - | <input type="checkbox"/> | <input type="checkbox"/> | <input type="checkbox"/> | - |
| Rollenbahnen für MEBAwing TK 7,6 kN/Rolle manuell | | | | | | | | |
| 1000x700 – 3 Tragrollen | - | - | - | - | - | - | - | <input type="checkbox"/> |
| 2000x700 – 6 Tragrollen | - | - | - | - | - | - | - | <input type="checkbox"/> |
| 3000x700 – 7 Tragrollen | - | - | - | - | - | - | - | <input type="checkbox"/> |
| 4000x700 – 8 Tragrollen | - | - | - | - | - | - | - | <input type="checkbox"/> |
| 6000x700 – 10 Tragrollen | - | - | - | - | - | - | - | <input type="checkbox"/> |
| Rollenbahnen für MEBAwing TK 7,6 kN/Rolle manuell, mit abgestuften Rollen | | | | | | | | |
| 2000x700 – 6 Tragrollen | - | - | - | - | - | - | - | <input type="checkbox"/> |
| 3000x700 – 8 Tragrollen | - | - | - | - | - | - | - | <input type="checkbox"/> |
| 4000x700 – 10 Tragrollen | - | - | - | - | - | - | - | <input type="checkbox"/> |
| 6000x700 – 12 Tragrollen | - | - | - | - | - | - | - | <input type="checkbox"/> |



| Zusatzausstattungen | 230 G | 230 DG | 260 DG | 260 GA | 320 G-HSS | 320 DG | 405 DG |
|--|---|-------------------------------------|-------------------------------------|-------------------------------------|-------------------------------------|-------------------------------------|-------------------------------------|
| | Hauptspannstock öffnen nach beendetem Schnitt | - | - | - | - | <input type="checkbox"/> | <input type="checkbox"/> |
| Maschinenleuchte Halogen-Punktstrahler | - | - | - | - | <input type="checkbox"/> | <input type="checkbox"/> | <input type="checkbox"/> |
| MEBA Microdosieranlage komplett mit Sprühkopf | <input type="checkbox"/> | <input type="checkbox"/> | <input checked="" type="checkbox"/> | <input type="checkbox"/> | <input type="checkbox"/> | <input type="checkbox"/> | <input type="checkbox"/> |
| MEBA Kühlmittleinrichtung komplett mit Elektro-Tauchpumpe | <input checked="" type="checkbox"/> | <input checked="" type="checkbox"/> | <input checked="" type="checkbox"/> | <input checked="" type="checkbox"/> | <input checked="" type="checkbox"/> | <input checked="" type="checkbox"/> | <input checked="" type="checkbox"/> |
| Hydraulisches Heben des Sägerahmens | - | - | <input type="checkbox"/> | <input checked="" type="checkbox"/> | <input checked="" type="checkbox"/> | <input checked="" type="checkbox"/> | <input checked="" type="checkbox"/> |
| Laserleuchte für Schnittlinienanzeige/ Anriss Sägen | - | - | <input type="checkbox"/> | - | - | <input type="checkbox"/> | <input type="checkbox"/> |
| Minstdrehzahlüberwachung an der Bandscheibe | - | - | - | <input checked="" type="checkbox"/> | <input type="checkbox"/> | <input type="checkbox"/> | <input type="checkbox"/> |
| Spanndruckregler hydraulisch | - | - | - | <input type="checkbox"/> | <input type="checkbox"/> | <input type="checkbox"/> | <input type="checkbox"/> |
| Materialanschlag 0–500 mm, nach Skala | <input checked="" type="checkbox"/> | <input checked="" type="checkbox"/> | - | - | <input type="checkbox"/> | - | - |
| Materialanschlag 0–600 mm, nach Skala | - | - | <input type="checkbox"/> | - | - | - | - |
| Material-Bündelspannung, hydraulisch, Vollhub | - | - | - | - | <input type="checkbox"/> | <input type="checkbox"/> | <input type="checkbox"/> |
| Spänebürste angetrieben | - | - | - | - | <input type="checkbox"/> | <input type="checkbox"/> | <input type="checkbox"/> |
| Sonderlackierung 2-farbig nach RAL-Karte (nur Maschine) | - | - | <input type="checkbox"/> | <input type="checkbox"/> | <input type="checkbox"/> | <input type="checkbox"/> | <input type="checkbox"/> |
| Materialauflagetisch an Maschineneinlaufseite | - | - | - | - | <input type="checkbox"/> | - | - |
| Materialauflagetisch an Maschineneinlaufseite mit Heberolle | - | - | - | - | <input type="checkbox"/> | - | - |
| Material Heberolle, manuell | - | - | - | - | - | <input type="checkbox"/> | <input type="checkbox"/> |
| Kompressor für Microdosieranlage (nur wenn keine Druckluft vorhanden) | <input type="checkbox"/> | <input type="checkbox"/> | <input type="checkbox"/> | <input type="checkbox"/> | <input type="checkbox"/> | <input type="checkbox"/> | <input type="checkbox"/> |
| Aufstellelemente 4 Stück | <input type="checkbox"/> | <input type="checkbox"/> | <input type="checkbox"/> | <input type="checkbox"/> | <input type="checkbox"/> | <input type="checkbox"/> | <input type="checkbox"/> |

SFR = Seitenführungsrolle.

Weitere Längen und angetriebene Rollenbahnen auf Anfrage.

= Als Zusatzausstattung lieferbar · = Serienausstattung · = wahlweise · - = nicht lieferbar.

| Verbrauchsartikel | 230 G | 230 DG | 260 DG | 260 GA | 320 G-HSS | 320 DG | 405 DG |
|--|--------------------------|--------------------------|--------------------------|--------------------------|--------------------------|--------------------------|--------------------------|
| | Verbrauchsartikel | | | | | | |
| MEBA Hochleistungs-Sprühöl | 10 Liter | <input type="checkbox"/> | <input type="checkbox"/> | <input type="checkbox"/> | <input type="checkbox"/> | <input type="checkbox"/> | <input type="checkbox"/> |
| MEBA Kühlmittelkonzentrat | 10 Liter | <input type="checkbox"/> | <input type="checkbox"/> | <input type="checkbox"/> | <input type="checkbox"/> | <input type="checkbox"/> | <input type="checkbox"/> |
| MEBA Spänebürstensatz (5 St. Rundbürsten, 2 St. Flachbürsten) | - | - | - | - | <input type="checkbox"/> | <input type="checkbox"/> | <input type="checkbox"/> |

Micro-Sprühöl

Hochleistungs-Sprühöl.
Wirtschaftlich. Sauber.
Biologisch abbaubar.



Bürsten-Set

Sauberes Arbeiten mit dem MEBA Rund- und Flachbürsten-Set
5 Rundbürsten, 2 Flachbürsten



MEBAzubehör

Messanschläge. Sägebänder.

Messanschläge

| | | Länge | | | Länge |
|--|-----|--|--|--|-------|
| Messanschlag Manuell · MEBAwing 230 G/230 DG / 260 DG | | | Messanschlag M0 Manuell · MEBAwing 320 G/320 G-H/320 G-HSS/320 DG/405 DG | | |
| <ul style="list-style-type: none"> Für Rollenbahnen mit 300 mm Breite und TK 0,5kN/Rolle Materialanschlag schwenkbar, manuell verschiebbar Messbereich: 2000- 3000 mm | 2 m | <ul style="list-style-type: none"> Für Rollenbahnen bis 500 mm Breite (auch ECO) mit Skala und Nonius, Freifahrerichtung, schwenkbar Genauigkeit (± 0,15 mm/m) Messbereich: 2000- 6000 mm | 2 m | | |
| | 3 m | | 3 m | | |
| | | | 4 m | | |
| | | | 6 m | | |
| Messanschlag ML Digital · MEBAwing 260 DG/320 G/320 G-H/320 G-HSS/320 DG/405 DG | | | Messanschlag ML Automatisch · MEBAwing 260 DG/320 G/320 G-H/320 G-HSS/320 DG/405 DG | | |
| <ul style="list-style-type: none"> Für Rollenbahnen bis 500 mm Breite 2 m Messlänge Präzisionslinearführung Feinjustierung 0,1 mm Digitale Anzeige auf 0,1 mm Materialanschlag schwenkbar Manuelle Freihubeinrichtung | 2 m | <ul style="list-style-type: none"> Für Rollenbahnen bis 500 mm Breite Autom. Präzisionsmessanschlag mit NC-Steuerung 2 m Messlänge; Linearführung Positioniergenauigkeit 0,1 mm über Servomotor Positionserkennung über berührungsloses Meßsystem pneum. Klemmung, Heben und Senken nach jedem Schnitt Freifahrerfunktion | 3 m | | |
| | 3 m | | 4 m | | |
| | 4 m | | 5 m | | |
| | 5 m | | 6 m | | |
| | 6 m | | | | |

Weitere Längen auf Anfrage möglich.

Messanschlag Manuell

Messanschlag M0 Manuell

Messanschlag ML Digital

Messanschlag ML Automatisch



Sägebänder

| Sägeband- Abmessungen (mm) | Sägebandqualität | | | | Modelle |
|-------------------------------|------------------|-------------|----|----|--------------------|
| | Bi-Metall | Bi-Metall S | PB | H1 | |
| 2720 x 27 x 0,9 | x | x | x | x | 230 G/DG |
| 3350 x 27 x 0,9 | x | x | x | x | 260 DG / 260 DG-HS |
| 3700 x 27 x 0,9 | x | x | x | x | 260 GA |
| 4200 x 27 x 0,9 | x | x | x | x | 320 G |
| 4200 x 34 x 1,1 | x | x | x | x | 320 G-HSS / 320 DG |
| 5000 x 34 x 1,1 | x | x | x | x | 405 DG |

| Sägeband- Abmessungen (mm) | Lieferbare Zähnteilungen | | | |
|----------------------------------|---|---|---|---|
| | Bi-Metall | Bi-Metall S | PB | H1 |
| | Für den Werkstattbetrieb; Profile und Bündelschnitte | Für Serienschnitte im Automatik- betrieb; Lagen und Bündel im Vollbereich | Für Lagen und Bündel; Große Profile; Breiter Schnittkanal; Speziell für T-Träger | Serienschnitte für schwer zerspanbare Werkstoffe |
| 27 x 0,9 | 2/3; 3/4; 4/6; 5/8; 6/10; 8/12; 10/14 | 2/3; 3/4; 4/6; 5/8; 6/10; 8/12; 10/14 | 3/4; 4/6 | 2/3; 3/4; 4/6 |
| 34 x 1,1 | 2/3; 3/4; 4/6; 5/8; 6/10; 8/12 | 2/3; 3/4; 4/6; 5/8; 6/10; 8/12 | 2/3; 3/4; 4/6; 6/10; 8/12 | 1,5/2; 2/3; 3/4; 4/6 |

Wir testen für Sie die besten Sägebandrohstoffe und bieten für jede Bandsägemaschine und jeden Einsatzbereich das optimale Sägeband. Auf modernsten Schweiß- und Schleifmaschinen produzieren wir Sägebänder und gewährleisten Ihnen durch unser Lager eine schnelle Lieferung.

Weitere Bandlängen jederzeit erhältlich. Abnahmeeinheit: ab 5 Stück im umweltfreundlichen Karton

MEBADienstleistung



Maschinenberatung
Technischer Kundendienst
Reparatur & Wartung
Inbetriebnahme
Ersatzteilservice
Sägeschulungen
Teleservice
Sägebandservice
Lohnfertigung
Info-Material

MEBA Metall-Bandsägemaschinen GmbH

Lindenstraße 6-8
D-72589 Westerheim

Telefon (+49) 0 73 33-96 44-0
Telefax (+49) 0 73 33-96 44-44

www.meba-saw.de
info@meba-saw.de