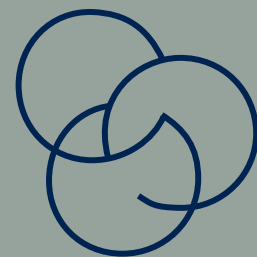


BERATUNG

PRODUKTE

LOGISTIK



EBEROTM

EXPERTISE & ENGAGEMENT

BERATUNG

Wir übernehmen Verantwortung.

Wir stehen für Kompetenz und Leistung, handeln verantwortlich und ergebnisorientiert. Und dafür sind unsere Mitarbeiter entscheidend. Durch ihr tiefes Wissen und Engagement, das wir fördern und stärken, tragen sie zu maximalen Projekterfolgen bei.

PRODUKTE

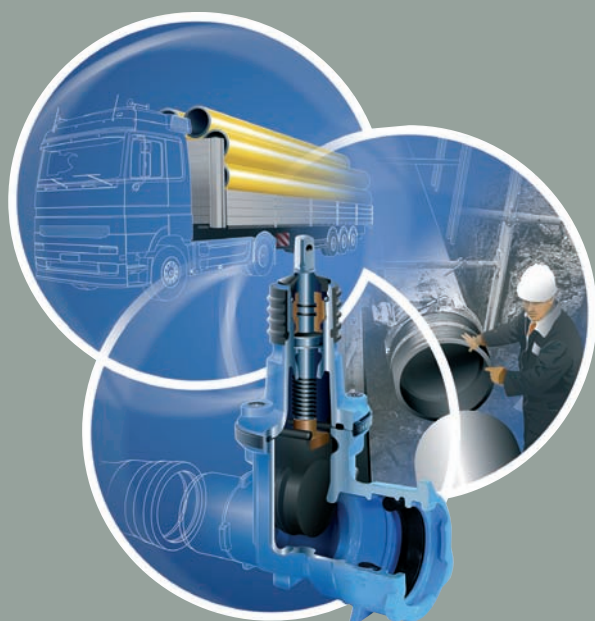
Wir bieten Qualität.

Produktqualität hat bei uns höchste Priorität. Denn die Qualität unseres umfangreichen Sortiments bildet das Fundament für mehr Nachhaltigkeit und ist die Basis für die hohe Kundenzufriedenheit. Dafür arbeiten wir ausschließlich mit renommierten Herstellern zusammen und garantieren durch die hohe Umschlagshäufigkeit technisch aktuellste Modelle.

LOGISTIK

Wir sind flexibel und innovativ.

Der Erfolg unserer Kunden bestimmt unser Handeln. Mit schlanken Logistikkonzepten, smarten E-Business-Modellen und flächendeckenden Infrastruktursystemen kümmern wir uns um schnellen Fortschritt und verstehen neue Anforderungen als Chance für Innovationen.

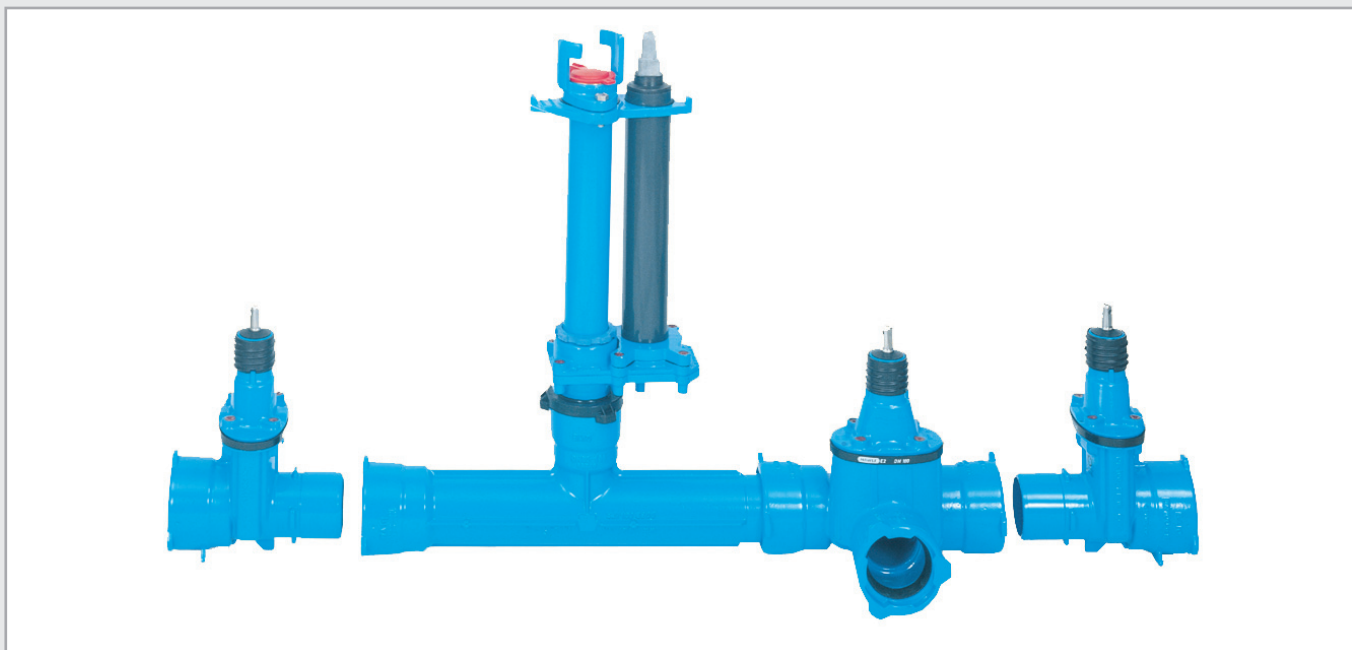


Armaturen	4
Rohre	16
Fittings	20
Verbindungs- und Reparaturtechnik	26
Rohrleitungszubehör / Beschilderung	30
Geothermie / Nahwärme	32
Fernwärme	34
Abwasser	36
Industrie – Kunststoff	40
Industrie – Stahl / Edelstahl	42
Dichtungstechnik	44
Telekommunikation	46
Gerätetechnik und Werkzeuge	52
Technische Chemie	54
Logistik	56
E-Business	58
Service	60



Technik, die begeistert.

Eigene Impulse, Kundenanregungen und der weltweite Austausch zwischen selbstständigen Schwesterwerken und Lizenznehmern garantieren eine bedarfsnahe Produktpalette, deren Werkstoffe und Herstellungsmethoden unter strengen ökologischen Aspekten eingesetzt werden.





hawle

Qualität mit System.

Um dem hohen Qualitätsniveau der Armaturenfertigung gerecht zu werden, setzt Hawle auf die Herstellung in Deutschland. Hier treffen Know-how und optimale Rahmenbedingungen aufeinander – für exzellente, langlebige Erzeugnisse und kundenorientierte, funktions-sichere Lösungen.



Düker

TALIS
YOUR CHOICE IN WATERFLOW CONTROL

VAG

Zuverlässigkeit in allen Größen.

Mit intelligenten wie wirtschaftlichen Konzepten liefern Unternehmen erfolgreiche Beiträge für die Herausforderungen einer modernen Wasser- und Abwasserindustrie.





Top-Qualität trifft Nachhaltigkeit.

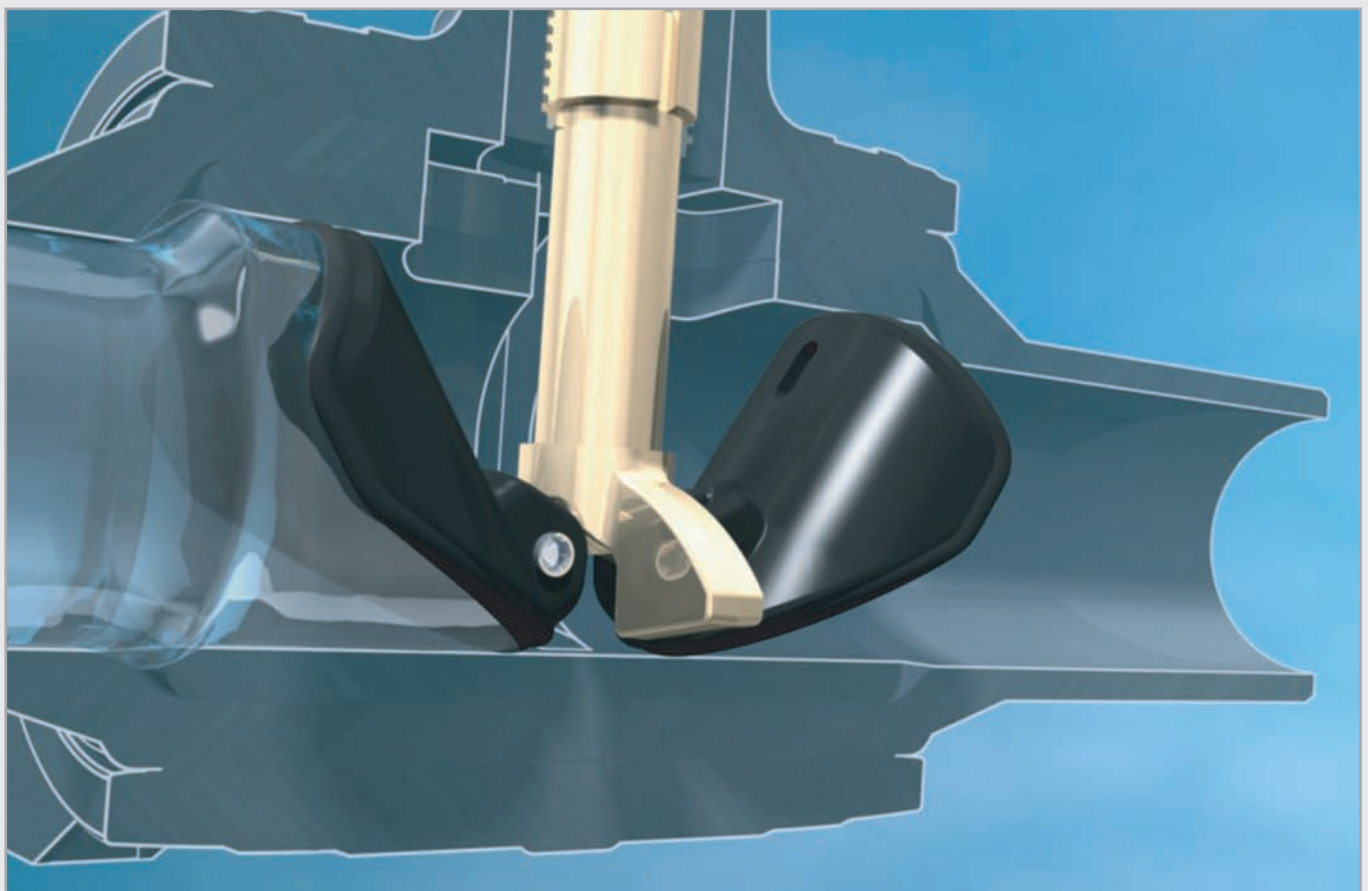
Die Hydromaten KG – Gesellschaft der Unternehmensgruppe Tröger + Entenmann – ist als Entwickler des besonders robusten, patentierten und DVGW-zertifizierten HYDROMATEN® und damit als Produzent der ersten Absperrklappe überhaupt – richtungsweisend.





Immer die richtige Entscheidung.

FRIATEC ist Spezialist für Produkte aus korrosionsbeständigen und verschleißfesten Werkstoffen. Mit ihren anspruchsvollen Lösungen zählt FRIATEC nicht nur zu den bekanntesten und traditionsreichsten Firmen, sondern vielmehr zu den Weltmarktführern ihrer Branche.





Die Zukunft als Programm.

Besonders langlebig und wirtschaftlich garantiert das ausgereifte FRIATEC-Armaturensortiment eine maximale Verarbeitungssicherheit, eine effiziente Verlegung und eine höchst zuverlässige Verbindung im Versorgungsnetz. Und das bei allen Rohrmaterialien und unterschiedlichsten Durchmessern.





Versorgung braucht ein komplettes System.

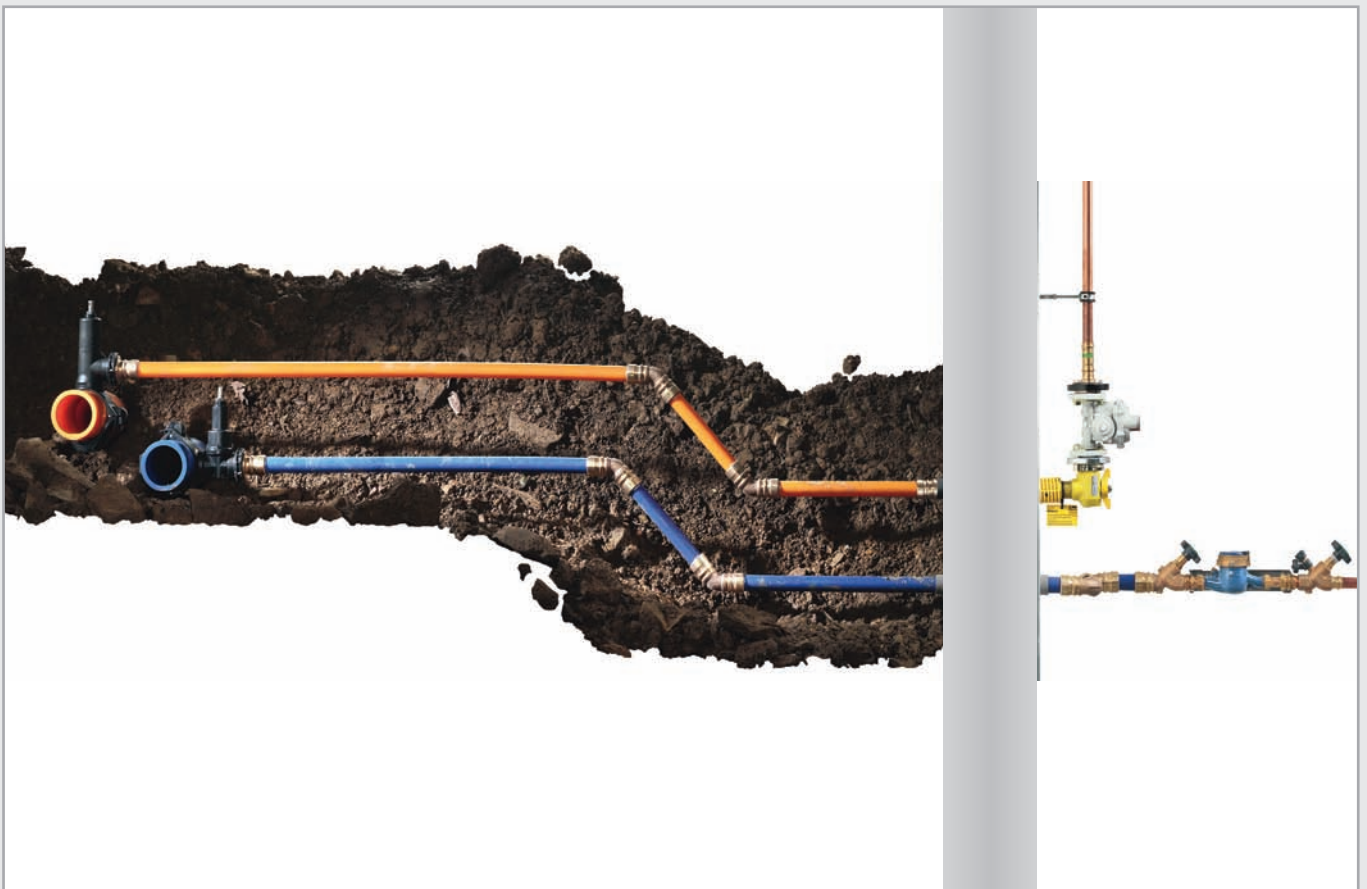
Schuck führt mit System alle Medien wie Gas, Öl, Wasser oder Fernwärme von der Quelle bis zum Menschen. Jedes Schuck-Produkt ist auf seinen Einsatzbereich und dessen Anforderungen exakt zugeschnitten, technologisch ausgereift, zuverlässig, wartungsfrei und einfach im Handling.





Wer sich bewegt, kann viel verändern.

Das ist einer der Grundsätze, nach denen Viega seit über 100 Jahren handelt – als internationale Marke und maßgebliches Unternehmen für Presstechniken bei Rohrleitungssystemen – nah am Bedarf und innovativ in der Entwicklung. Dabei setzt man auf „Made in Germany“.



**hauff
technik**
Kabel- und Rohrdurchführungen

Mit dem Kopf durch die Wand.

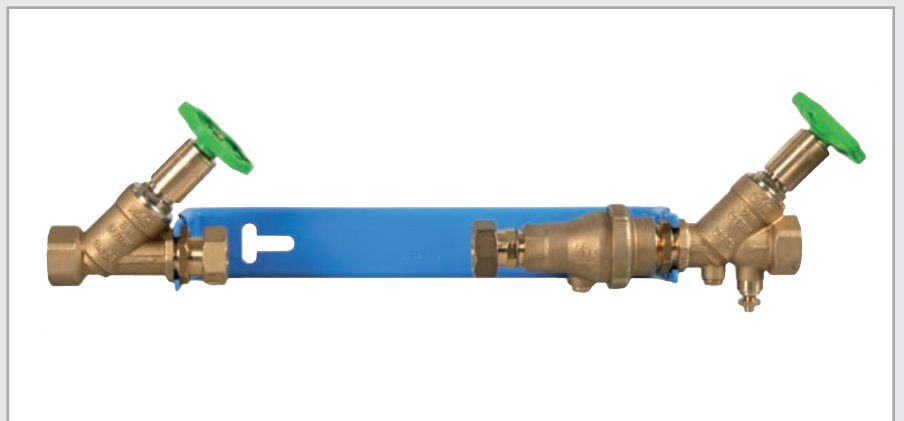
Hauff-Technik ist europaweit einer der führenden Hersteller von Dichtungssystemen für Kabel-, Rohr- und Leitungsdurchführungen. Höchste Sicherheitsstandards, maximale Präzision und kompromisslose Spitzenqualität zählen dabei zur Grundausstattung der Produkte.





Bewährt bis ins Detail.

EWE-Armaturen ist ein etabliertes Unternehmen für die Gas- und Wasserversorgung sowie für die Abwasserentsorgung, das heute Hightech-Produkte für den nationalen und internationalen Markt herstellt. Und beste Armaturen „aus der Praxis für die Praxis“ produziert.





SEPPELFRICKE
ARMATUREN

Alles aus einer Hand.

Seppelfricke entwickelt und produziert seit Jahrzehnten Armaturen für verschiedenste Baubereiche und Hausinstallationen, die auch in ihren Werkstoffen schon heute die Qualität der Zukunft bieten.



BEULCO®

Hält. Heute und in Zukunft.

Komplexe Zusammenhänge simpel gestalten. Technik und Handhabung einfach verbinden. Aus wenigen Teilen einfach alles machen. BEULCO-Produkte sind kompakt, sicher, einfach im Handling und halten. Dicht.





Immer – echt – innovativ.

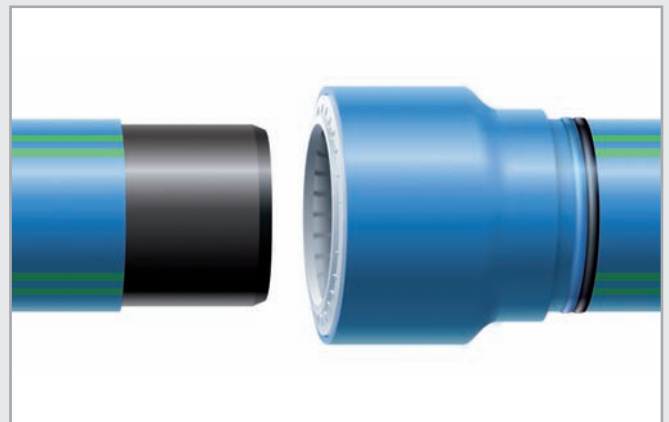
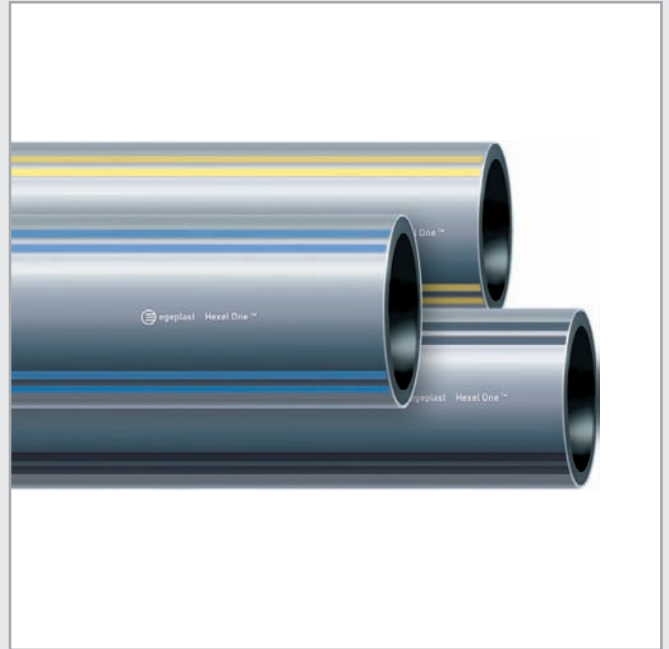
Die KETTNER GmbH ist ein – in ihren Produktbereichen – führendes, kundenorientiertes Unternehmen des erdverlegten Rohrleitungsbaus. Einbaugarnituren, wie die KIT-Teleskope, bieten dem Anwender ein hohes Maß an Flexibilität und Sicherheit – selbst im bereits eingebauten und verdichteten Zustand.

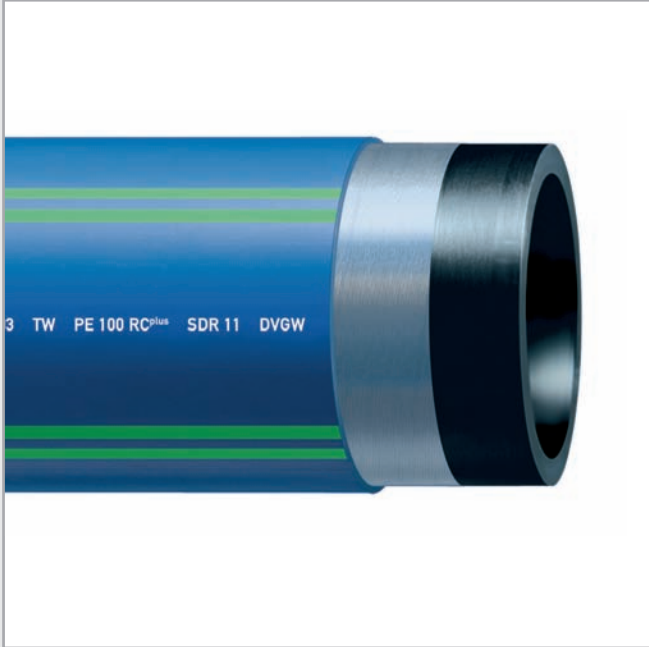




Kunststoffrohre für eine grabenlose Verlegung.

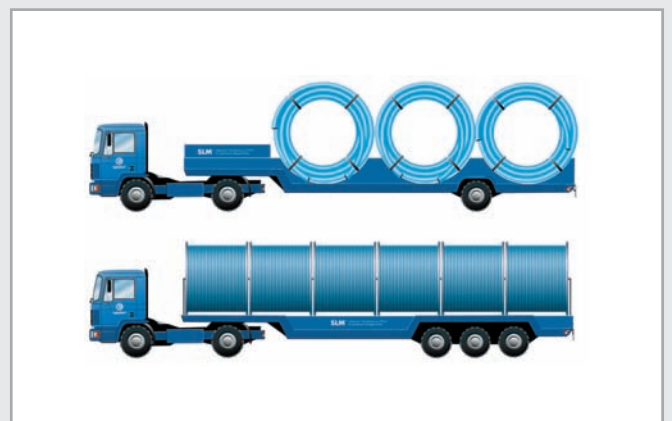
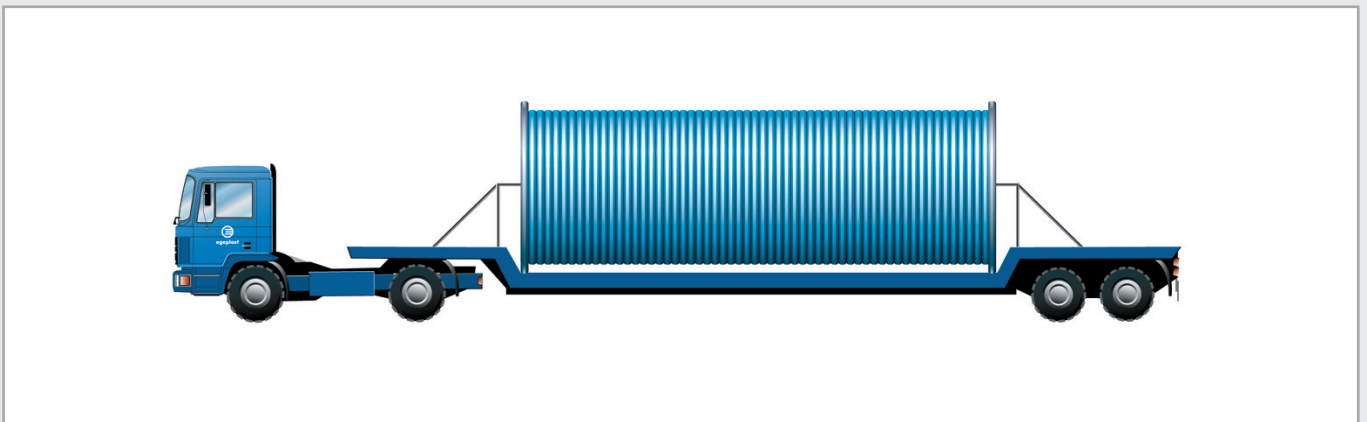
Wer Premiumqualität erwartet, findet in egeplast einen der leistungstärksten Hersteller von PE-Druckrohren in Europa. Das Produktspektrum deckt die gesamte unterirdische Leitungsinfrastruktur ab. Spezialist ist egeplast bei Rohren mit Schutz- und Prüfeigenschaften für die grabenlose Verlegung.





Innovationen im Fokus.

Schon bei der Produktion optimiert egeplast regelmäßig seine Prozesse und hat ein weltweit neues Verfahren eingeführt, das den kurzfristigen Wechsel von Dimensionen bei laufender Extrusion erlaubt. Eine Entwicklung, die höchste Anerkennung im Markt genießt und mehrfach prämiert wurde.





Gerodur



Kabelwerk **EUPEN** AG
pipe



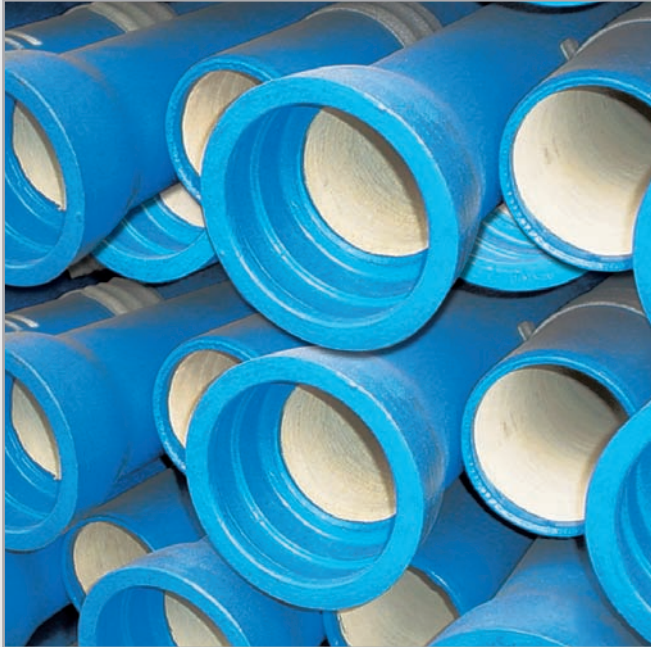
Kunststoff-
Rohrwerk



Kundenorientierung ist unser Anspruch.

Ob PE-, PP-, PVC-Rohre, als Standard- oder Sondermaß, Ringbund oder Stange, mit oder ohne Schutzeigenschaften, vollwandig oder gewellt – ein besonders breites Lieferspektrum und höchste Qualität stehen bei uns an erster Stelle.





Optimal verstärkt und sicher umhüllt.

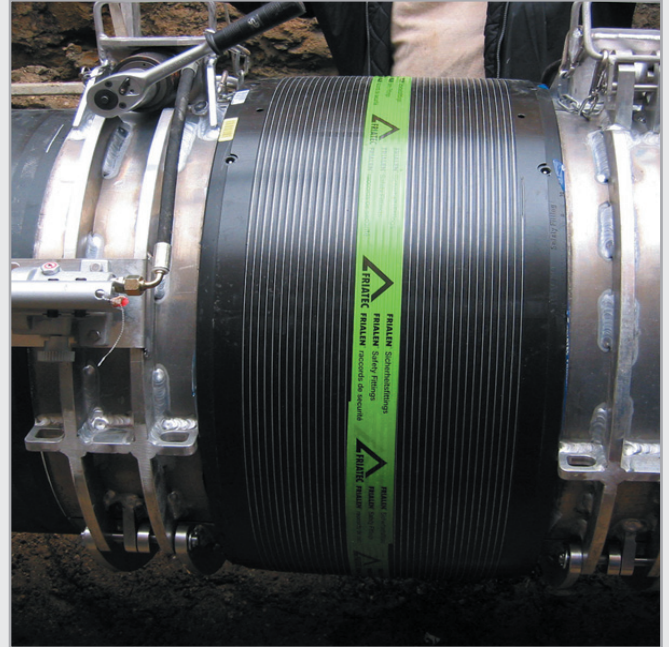
Wenn bei der Wasserversorgung Leitungen aus duktilem Gusseisen zum Einsatz kommen sollen, sind die Produkte von Electrosteel ebenso allererste Wahl wie bei Abwasserentsorgungsprojekten. Die Rohre und Formstücke haben unter der farbigen Epoxidharzbeschichtung einen verstärkten metallischen Überzug aus einer Zink-Aluminium-Legierung und sind mit diesen Werksumhüllungen in nahezu allen Böden verwendbar. Nicht nur die problemlose Verlegung, sondern auch die Langlebigkeit der Leitungen wird durch die hohe Produktqualität der Electrosteel-Rohre sichergestellt.





Mit Sicherheit mehr Qualität.

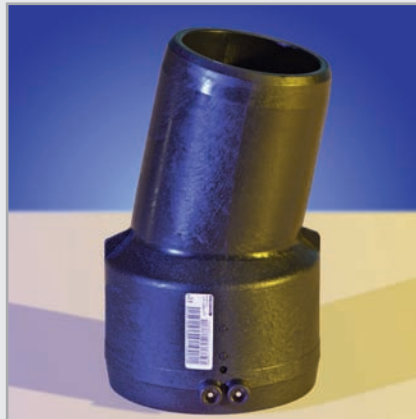
Als einer der weltweit führenden Anbieter von Elektroschweiß fittings weiß FRIATEC um die Bedeutung der Gas- und Wasserversorgung sowie Abwasserentsorgung. Die Produkte kennen keine Grenzen, und modernste Verbindungskonzepte stellen ihre Haltbarkeit sicher.





Wir schaffen Möglichkeiten.

Großer Komfort, standardisierte Umweltverträglichkeit und hohe Funktionalität sind nur wenige von vielen Ansprüchen, die FRIATEC an die Fertigungstechnologie von Fittings stellt, um den unterschiedlichsten Einsatzbereichen jederzeit zu entsprechen.





Kompetenz für Sie maximiert.

Die Reinert-Ritz GmbH ist Spezialist für Halbzeuge und Rohrleitungsteile aus thermoplastischem Kunststoff. Perspektivisches Denken, intelligente Entwicklungen, anwendungsorientierte Forschung und moderne Fertigungsanlagen sind die Garantie für den hohen Qualitätsstandard der Erzeugnisse.





Volles Programm bei Kunststoff.

Auch bei Kunststoff-Formstücken aller Art deckt das umfangreiche verfügbare Angebot Ihren Bedarf jederzeit zuverlässig ab.



hawle

isiflo®

PLASSON®

Hohes Niveau überzeugt.

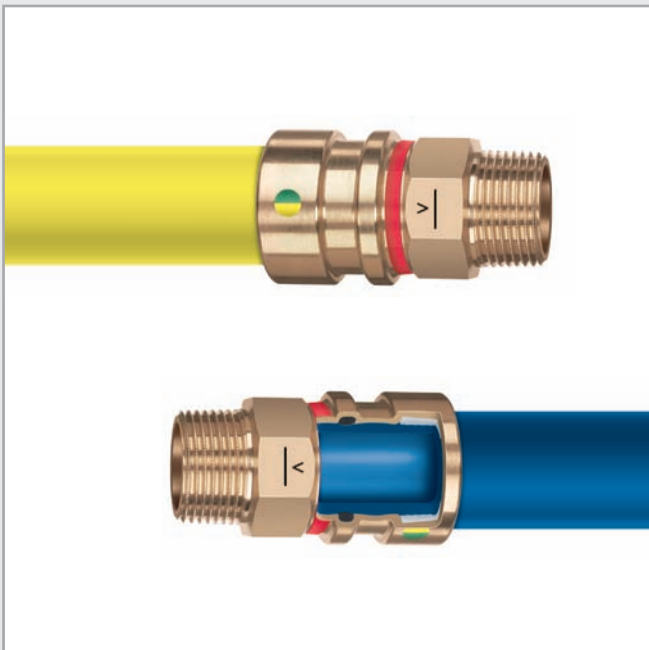
Kompetenz hat einen Grund: Fittings von Hawle überzeugen durch ihre Hochwertigkeit, Präzision, Qualität, Zuverlässigkeit – in zahlreichen Formen und Maßen für unterschiedlichste Anwendungen. Raufoss gehört mit seiner Produktlinie ISIFLO seit vielen Jahren zu den führenden Herstellern für starke, dichte und langlebige Verbindungen – ganz gleich, ob es sich dabei um klassische Messingfittings handelt oder den Flexi-Adapter als Mehrbereichs-Reparaturkupplung für zugfeste und dichte Verbindungen aller gängigen Rohrarten sowie ISIFLO-Sprint, das neue, patentierte Steckfittingprogramm aus technischem Kunststoff zur schnellen und zuverlässigen Montage ohne Werkzeug. Und Klemmfittings von PLASSON sind einfach in der Handhabung und schaffen Verbindungen, die mit Sicherheit halten, denn diese wurden in enger Zusammenarbeit mit führenden Versorgungsunternehmen entwickelt.





Alltagstauglichkeit ist nicht alltäglich.

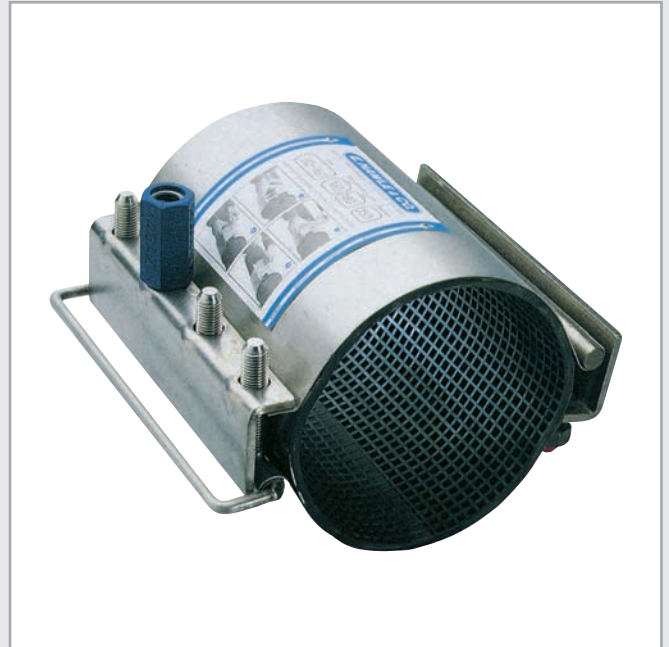
Verbraucherverhalten verändert sich und erfordert bedarfsgerechtere Systeme. Deshalb – egal welches Programm – beginnt die Qualität der Viega-Fittings in der Entwicklungsphase und findet ihre alles entscheidende Bewährungsprobe im Alltag. Selbst bei extrem kurzen Montagezeiten.





Die schnellste Verbindung: Know-how.

Hawle bietet ideale Verbindungstechniken für die Medien Wasser, Gas und Abwasser – mit Bauteilen, die nicht nur technisch, sondern auch wirtschaftlich mit eindeutigen Vorteilen überzeugen: Sie sind einfach in der Anwendung, sicher, zeit- und kostensparend.





Düker

FRISCHHUT



Keulahütte GmbH



Zuverlässigkeit in allen Größen.

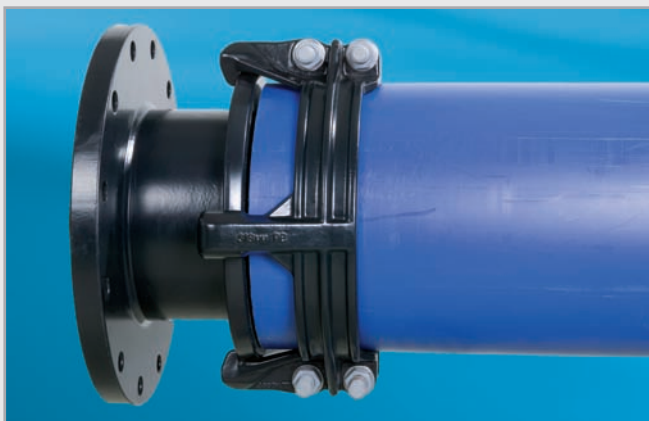
Mit intelligenten wie wirtschaftlichen Konzepten liefern Unternehmen erfolgreiche Beiträge für die Herausforderungen einer modernen Gas-, Wasser- und Abwasserindustrie.





Verbindungstechnik für ein langes Leben.

FRIAGRIP – im Programm von FRIATEC findet man die komplette Bandbreite universell einsetzbarer Bauteile für zugfeste Verbindungen oder Reparaturen. In Ergänzung dazu gibt es flexible, mechanische Verbindungen, die perfekt auf die jeweiligen Anwendungsbereiche abgestimmt sind.





Anerkannte Standards – für Sie.

Beobachtung der Marktentwicklung und intensive Zusammenarbeit mit Kunden sind die tragenden Säulen des Erfolgs.



R Rohrleitungszubehör / Beschilderung



Gut, wenn's einfach immer passt.

Unser Lieferspektrum als Standard oder Sonderanfertigung wird Sie beeindrucken, und es freut uns, Ihnen immer das Passende aus unseren erstklassigen Produkten anbieten zu können.





Das wichtige Drum und Dran.

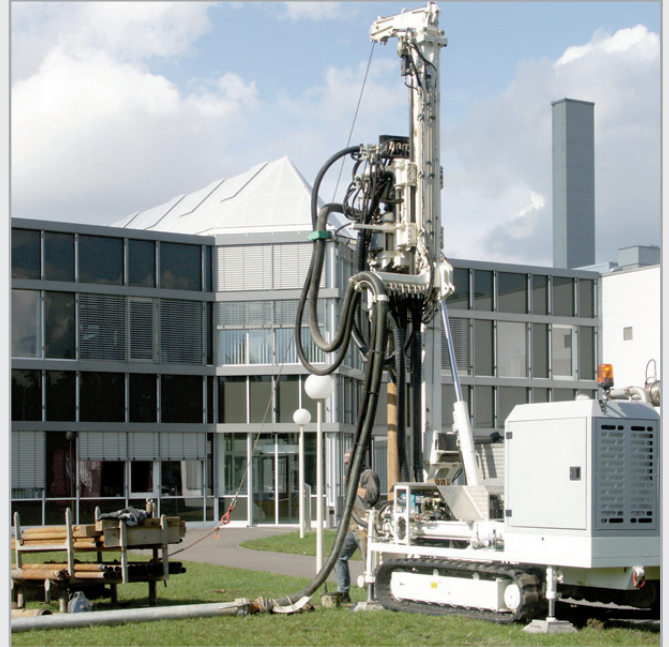
Die Beschilderungstechnik von Franken Plastik präsentiert Qualität mit über 50 Jahren Erfahrung. Die unerreichte Durchfärbung aller Schilderelemente, die patentierte Selbstsicherung, die leichte Handhabung und die extreme Witterungs- und UV-Beständigkeit aller Produkte sind die entscheidenden Merkmale für Kommunen, Versorgungsunternehmen und Industrie. Auch bei Hydrotec hat man hohe Ansprüche. In jedem Produkt stecken nicht nur die besten Materialien und präzise Arbeit, sondern auch genauso viel Wissen wie langjährige Erfahrung als deutscher Hersteller von Kanalgussprodukten sowie Versorgungs- und Entwässerungstechnik. Gelernt ist eben gelernt.





Erdwärme – ein unbegrenztes Potenzial.

Die besten Energien sind die, die nicht erst aufwendig erzeugt werden müssen, sondern einfach da sind – und das in unendlicher Menge. REHAU hilft Immobilienbesitzern, alternative Energiequellen zu erschließen – die Möglichkeiten sind vielfältig.





Innovationen für sanfte Energiegewinnung.

Eingebettet werden die regenerativen Energiequellen in die Gesamtlösung des Energiekomfort-Systems, das für alle notwendigen Rohrverbindungen und die Wärmepumpe perfekt abgestimmte Komponenten bietet – zur Erfüllung gesetzlicher Vorgaben für Neubau und Sanierung, zur Entlastung von Kundenbudgets und zum Schutz des Weltklimas.



LOGSTOR

Qualität, die der Kunde braucht.

Qualität wächst mit den Ansprüchen der Kunden. Deshalb sind hochwertige Materialien und perfekte Verarbeitung für die Produkte von LOGSTOR eine Selbstverständlichkeit. Und genau damit erfüllen sie immer die hohen Erwartungen der Branche in puncto Sicherheit, Flexibilität und Anwenderfreundlichkeit.





HYDROTEC [®]
Technologies



Alles, was dazu gehört.

Beim Zubehör für den Rohrleitungsbau sollte der Kunde genau das erhalten, was er wirklich braucht – wie die Produkte von HYDROTEC, PSI und 4Pipes: hochwertiges Rohrleitungszubehör in Form von Montagehilfen, Korrosionsschutz, Dichtungen und den Zugangsmöglichkeiten für erdverlegte Armaturen. Produkte, die Qualität, Funktionalität und Wirtschaftlichkeit in sich vereinen.





Sicherheit im System.

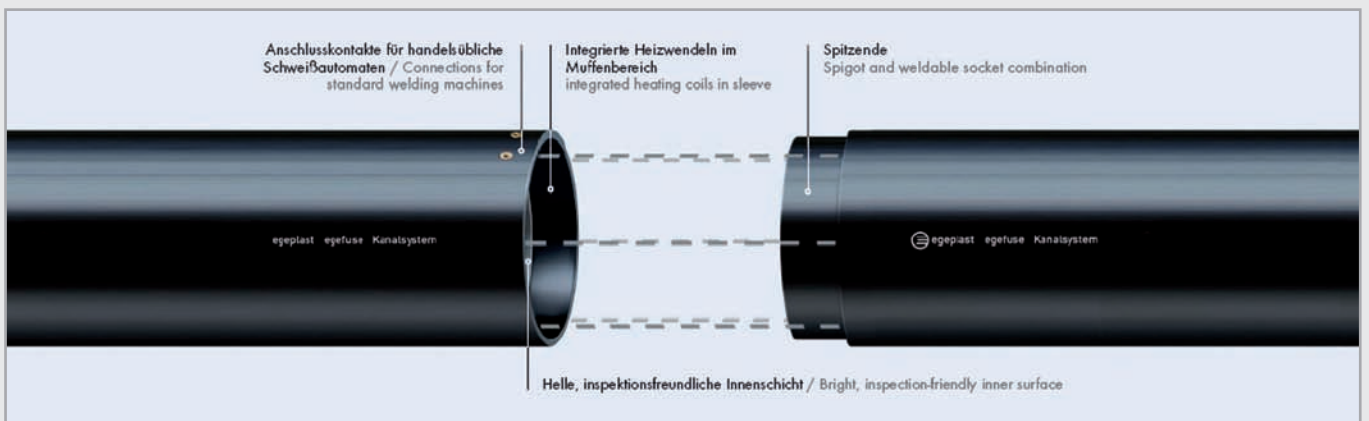
In besonders umweltsensiblen Bereichen – also auch, wenn es um Abwasser geht – erfüllt FRIATEC mit korrosionsbeständigen und verschleißfesten Komponenten, wie dem bewährten FRIAFIT®-System, alle Anforderungen moderner Verbindungstechniken für PE-HD-Abwasserrohre.





Abwasser . . . marsch!

Ob für kommunale oder industrielle Abwasserleitungen – Kanal- und Dichtungssysteme vom Hightech-PE-Rohrhersteller egeplast bieten Auftraggebern wie Planern Sicherheit und Wirtschaftlichkeit bei Neuverlegungen oder grabenlosen Sanierungsverfahren – selbst unter schwierigsten Bedingungen.





Selbst für große Anforderungen.

Höchste Professionalität bei der Materialwahl bis hin zur Produktion – die FRANK-Gruppe und HOBAS gehören zu den Top-Herstellern am Markt. Ausgereifte Lösungen für ein breites Nutzenpotenzial sind nach dem Selbstverständnis dieser Unternehmen die Basis zum Erfolg.





hawle

Überzeugend in der Praxis.

Abwassersysteme werden heute oft als Druckentwässerungssysteme ausgeführt. In der Vergangenheit wurden hierfür häufig ungeeignete Bauteile in der Abwasserentsorgung verwendet. Hawle bietet deshalb unterschiedlichste Lösungen, um Kosten zu senken und Schäden am Rohrnetz zu vermeiden.





Weil jeder Anwendungsfall eine spezifische Lösung braucht. Als kompetenter, zuverlässiger Partner für hochwertige Rohrleitungssysteme aus klebbaren (PVC-U, PVC-C, ABS) und schweißbaren (PE, PP, PVDF) Kunststoffen bietet Akatherm FIP ein breit gefächertes Standard-Lieferprogramm aus verschiedenen thermoplastischen Rohren, Formteilen und Armaturen sowie individuellen Kunststoffrohrsystem-Lösungen.





+GF+

Sichere und wirtschaftliche Lösungen.

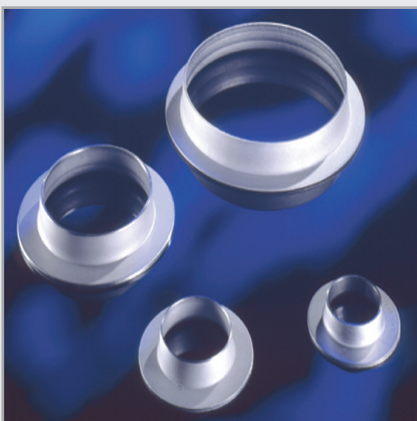
Entscheiden Sie sich für ein Leitungssystem von +GF+ Piping Systems, ist Korrosion kein Thema mehr. Bereits seit Jahrzehnten entwickelt und produziert man dort hochwertige, anwendungsorientierte Lösungen für den zuverlässigen Transport von Medien. Dazu zählen auch gefährliche Flüssigkeiten für die Industrie. Bei +GF+ Piping Systems hat grünes Denken und Handeln Tradition. Dafür geht das Unternehmen sparsam mit natürlichen Ressourcen um und arbeitet kontinuierlich an seiner Umweltbilanz mit ökologisch optimierten Produkten, Produktions- und Distributionsprozessen sowie bei der Materialverwendung.





Kompetenz für Industrie und Gewerbe.

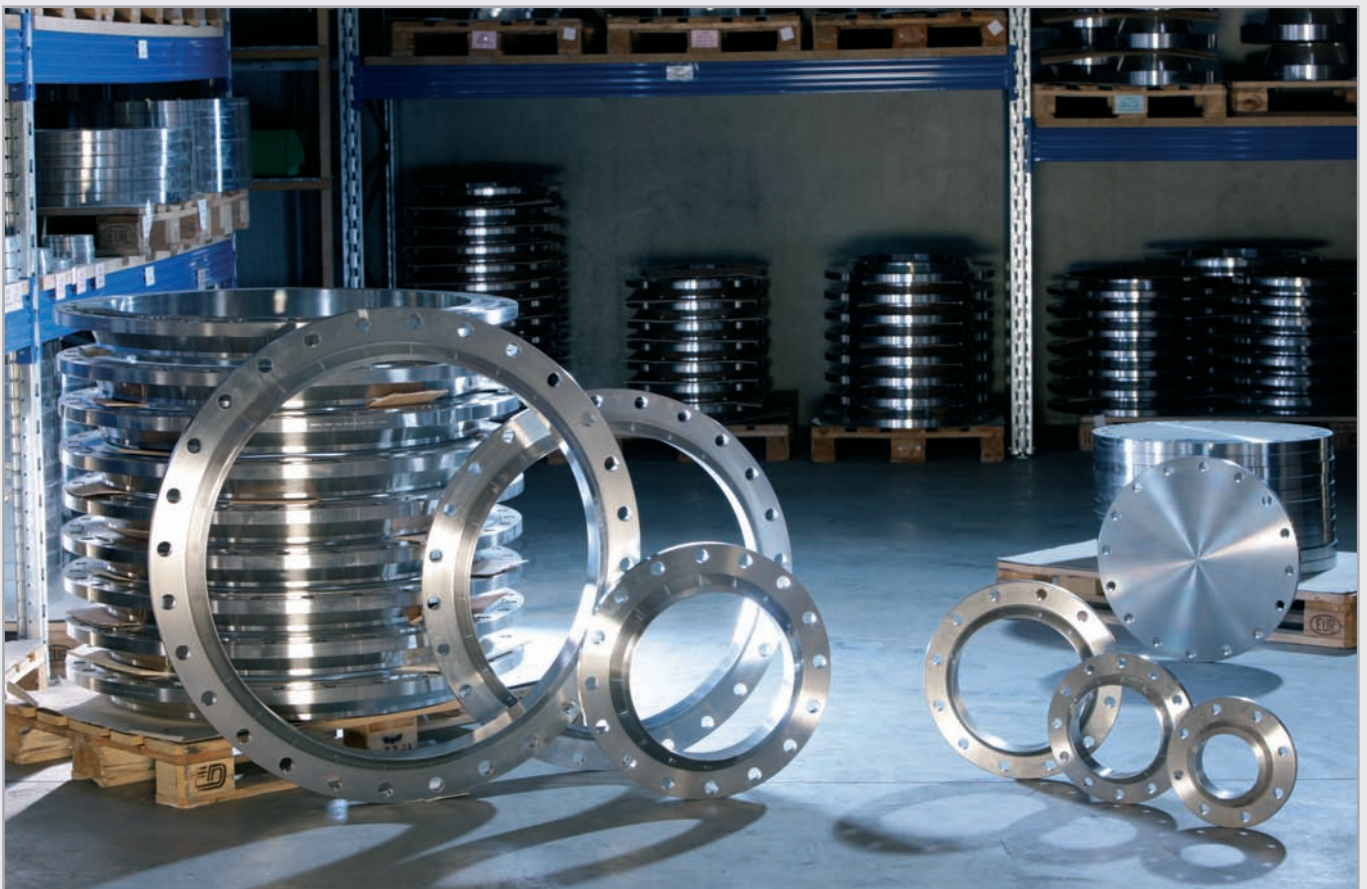
Die Stahl- und Edelstahlrohre sind vor allem für anspruchsvolle Versorgungslösungen in Industrie und Gewerbe bezüglich Sicherheit, wirtschaftlicher Faktoren und geringer Wartung eine glänzende Erweiterung.





Versorgung garantiert.

Mit einem großen, ständig verfügbaren Produktsortiment, den ausgefeilten Logistikkonzepten und dem Transportpotenzial unterstützt EBERO Industrie Sie jederzeit dabei, Ihre Aufgaben zu bewältigen.





Dichten und anschließen.

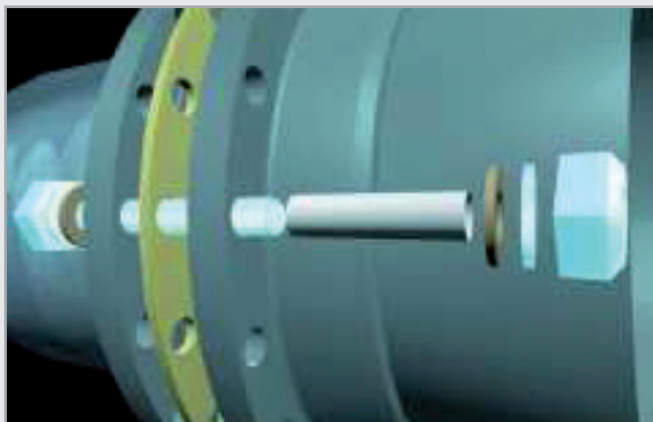
Sowohl die AZ Gastechnik GmbH als auch Henkel setzen hohe Qualitätsanforderungen an die Sicherheit bei Rohrverbindungen. Dichtheit am Gewinde und auf der Fläche sorgen für einen sicheren Anschluss der Inneninstallationen.

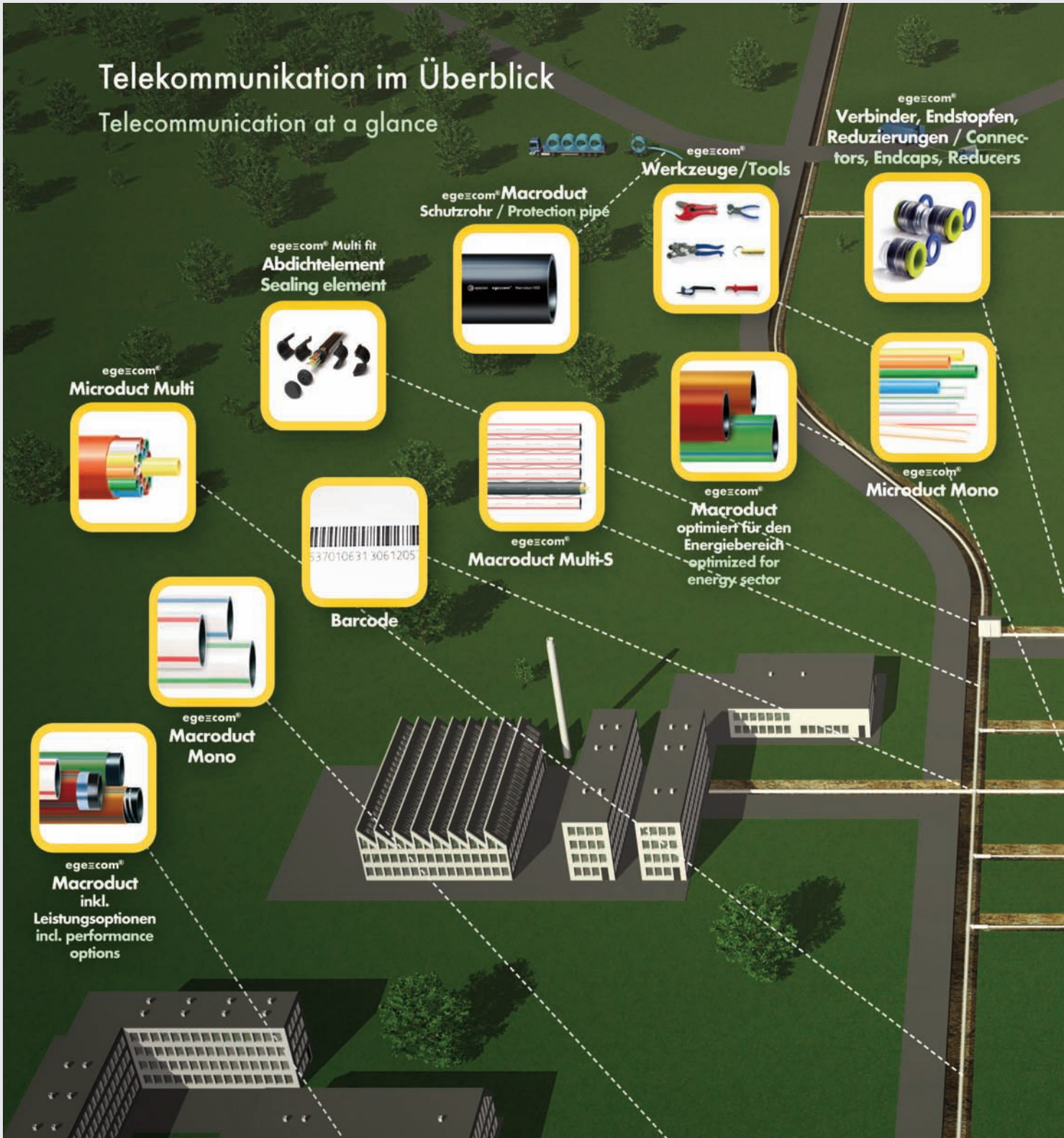


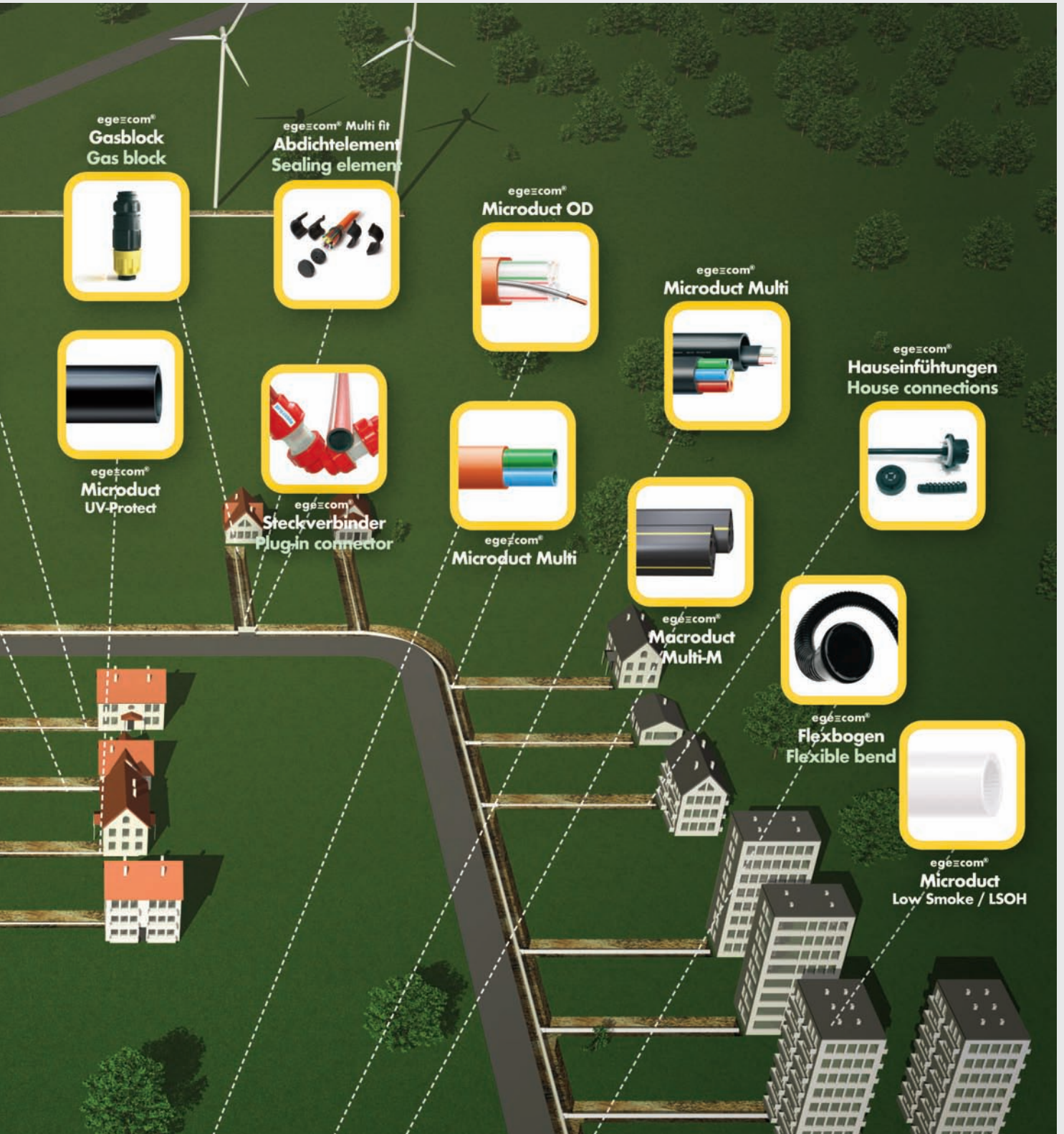


Hält absolut dicht.

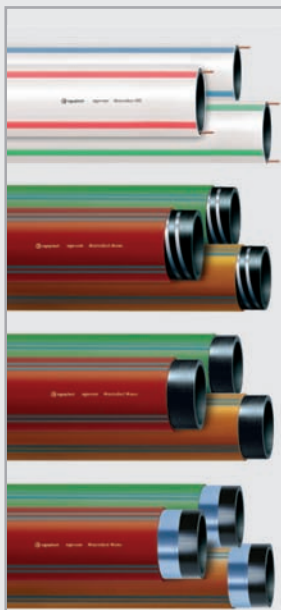
Auch bei Herausforderungen an besonders komplizierte Abdichtungen bewähren sich die erstklassigen Produkte von PSI und 4Pipes mit ihren exzellenten Dichtungseigenschaften hervorragend. Sie sind jeglichen Anforderungen, die heutzutage an Dichtungstechniken gestellt werden, mehr als gewachsen.







egeplast pro cable

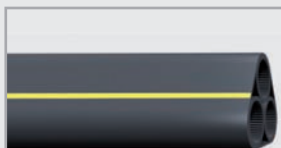


ege-com®
Macroduct OD
Für die nachträgliche Ortung

ege-com®
Macroduct DCT
Ortung und Schutzmantel

ege-com®
Macroduct SLM
Extra Schutzmantel

ege-com®
Macroduct Barrier Pipe
Bei kontaminierten Böden



Macroduct Multi-M
(Mantel)

- Material: PE-HD (Druckrohrqualität, DIN 16874, DIN 16876)
- Als Inliner und erdverlegbare Version erhältlich
- Der Mantel ist nicht mit den Rohren verbunden:
Keine Mantelrückstände
- Innenrohre nach Norm produziert: Signierung, verschiedene Mantelfarben sowie Streifen möglich

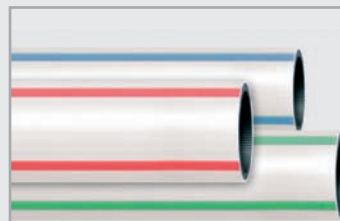
Macroduct Multi-S
(Stegverbindung)

Macroduct Multi-L
(Lose)



Für die direkte Erdverlegung

ege-com® Macroduct



- Material: PE-HD (Druckrohrqualität, DIN 16874, DIN 16876)
- Außendurchmesser: 32 - 400 mm
- Große Farbvielfalt: Grundrohr schwarz, alternativ farbige Außenschicht, wahlweise mit Streifen
- Bei Außendurchmessern bis 63 mm Innenfläche gerieft, auf Wunsch auch glatte Ausführung möglich
- Bei Außendurchmessern > 75 mm glatte Innenfläche



**Macroduct
Schutzrohr**

- Material: PE-HD (in Anlehnung an DIN 16876 gem. Spezifikation)
- Außendurchmesser: 75 - 400 mm
- Geeignet für das HDD-Verfahren

Für ege-com® Macroducts steht ein umfangreiches Zubehörprogramm zur Verfügung. Hier sehen Sie eine kleine Auswahl.



Multifit Abdichtsystem



Flexbogen




click-fix-Reparatur

ege-com® Microduct



ege-com®
Microduct OD
Für die nachträgliche Ortung



ege-com®
Microduct UV-protect
Beständig gegenüber
Sonneneinwirkung



ege-com®
**Microduct
LOW SMOKE / LSOH**
Schwer entflammbar und
rauchbeschränkend




Barcode
Rückverfolgbarkeit; beschädigungsresistente Signierung



- Material: PE-HD Innenrohre, Polyolefin Mantel
- Außendurchmesser: bis zu 66,8 mm
- Der Mantel ist in der Standardausführung orange oder schwarz, wahlweise mit Streifen
- Bündelvarianten von bis zu 24 Microduct Mono Rohren plus Führungsrohr
- Standardausführung: mit dünnem flexiblem Außenmantel; Variante mit festem kalibriertem Außenrohr möglich
- Drall- und stressfreie Innenrohre
- Das System ist stabil und ermöglicht eine einfache Verlegung

egeplast pro cable



- Material: PE-HD
- Außendurchmesser: 5 - 20 mm
- Große Farbvielfalt: naturfarben mit Streifen oder durchgefärbt
- Standardausführung: Innenfläche gerieft
- Hohe Einblaslängen durch besondere Rohstoffrezepturen
- Die Ausführungen direct install und direct buried lassen sich in Kabelkanäle oder Macroduct Mono Rohre einblasen bzw. einziehen
- Die Ausführung direct buried eignet sich zudem für die direkte Erdverlegung

Für ege-com® Microducts steht ein umfangreiches Zubehörprogramm zur Verfügung. Hier sehen Sie eine kleine Auswahl.



Multifit Abdichtsystem

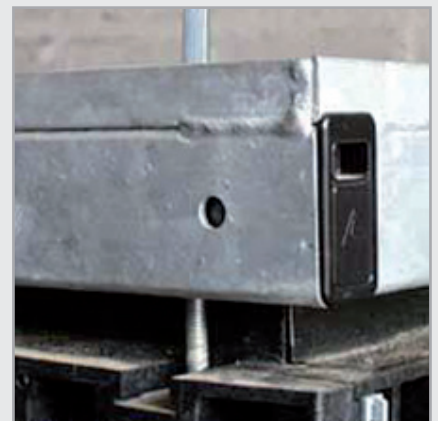
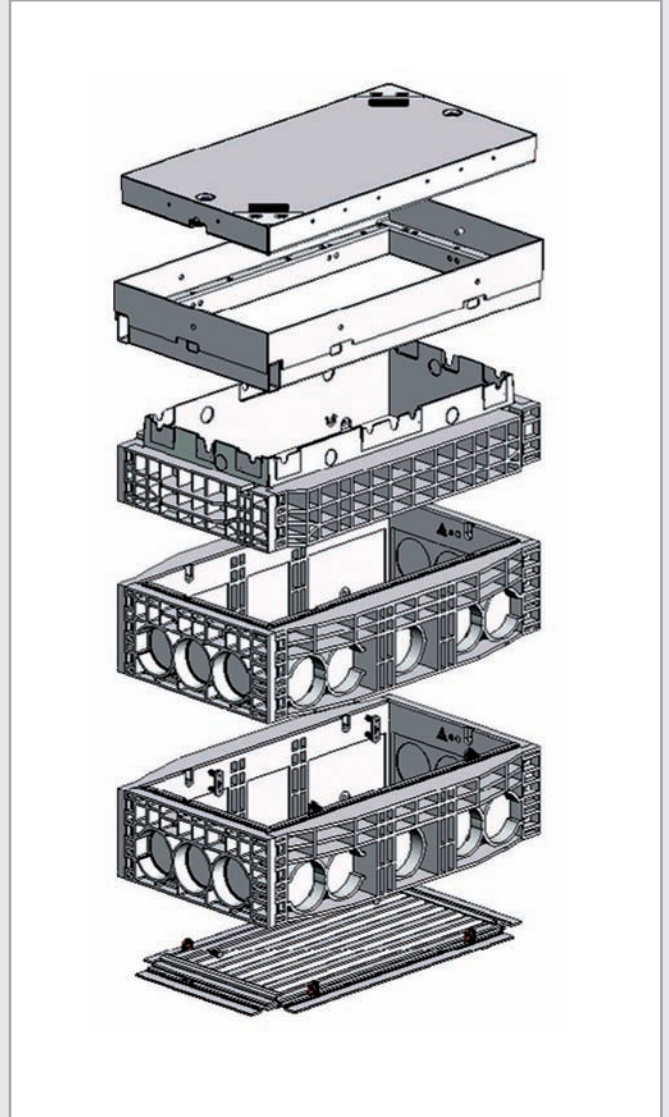
Gerade Verbinder Gasblock Verbinder

Werkzeug

Langmatz

So flexibel kann Technologie sein.

Langmatz ist ein dynamisches und innovatives Unternehmen der Kunststoff- und Metallverarbeitung mit den Kernkompetenzen Design, Entwicklung, Produktion und Vermarktung modernster Produkte. Kunden und ihre Bedürfnisse stehen hier an oberster Stelle. Diesem Anspruch wird man durch eine große Fertigungstiefe mit flexibler und kosteneffizienter Herstellung ebenso gerecht wie durch die Entwicklung von kundenbezogenen Systemlösungen. Neue Technologien können das tägliche Leben verbessern und den Komfort spürbar erhöhen – es gibt aber zahlreiche Faktoren, die sich den Anforderungen der Kunden individuell anpassen sollten. Methodisches Vorgehen ist dabei ebenso wichtig wie durchdachte Lösungen – und bei Langmatz selbstverständlich.





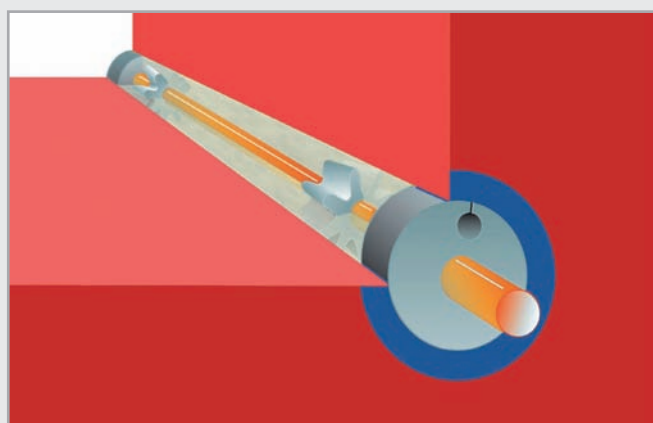
Langmatz 

 SCHUCK GROUP

hauff
technik
Kabel- und Rohrdurchführungen

Kleines Rohr – viel Wirkung. Und dicht.

Um Glasfaser- bzw. Breitbandkabel sicher ins Haus zu führen, sind verschiedenste Lösungsansätze erforderlich – ganz gleich, ob unter- oder überirdisch, einzeln, mehrfach oder zusammen mit anderen Gewerken. Die neuen Systeme erleichtern die Planung der einzelnen Gewerke, und durch die einfache Montage und Abdichtung sinken die Kosten vor Ort.

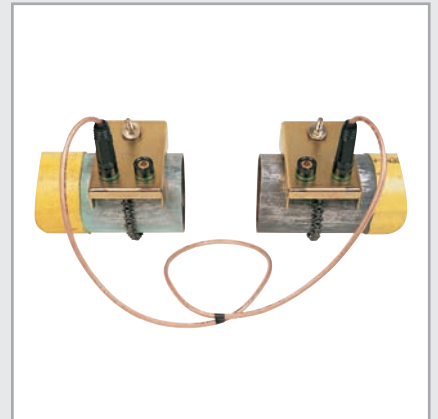




Potenzial in Bewegung.

Mehr Service – mehr Zuverlässigkeit: Für alle Anforderungen stehen immer die passenden Geräte und Werkzeuge bereit. Eine Vielzahl von Werkzeugen ist ab Lager ständig abrufbar. Auch in Notfällen! Und auch einfach zum Mieten – mit dem praktischen EBERO Geräte-Verleih.

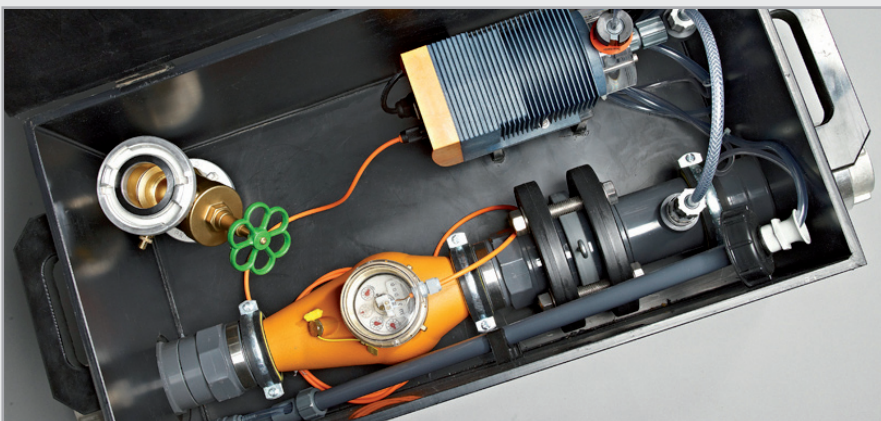






Wirkungsvoll und ressourcenschonend.

Die hochspezialisierten Reinigungs- und Desinfektionsmittel der Marke SANOSIL sind auf individuelle Anforderungen zugeschnitten und werden überall dort eingesetzt, wo wirkungsvolle, umweltbewusste Lösungen – wie im Bereich der Trinkwasserversorgung oder der Industrie – gefragt sind.





GÜPO



Einfach unentbehrlich.

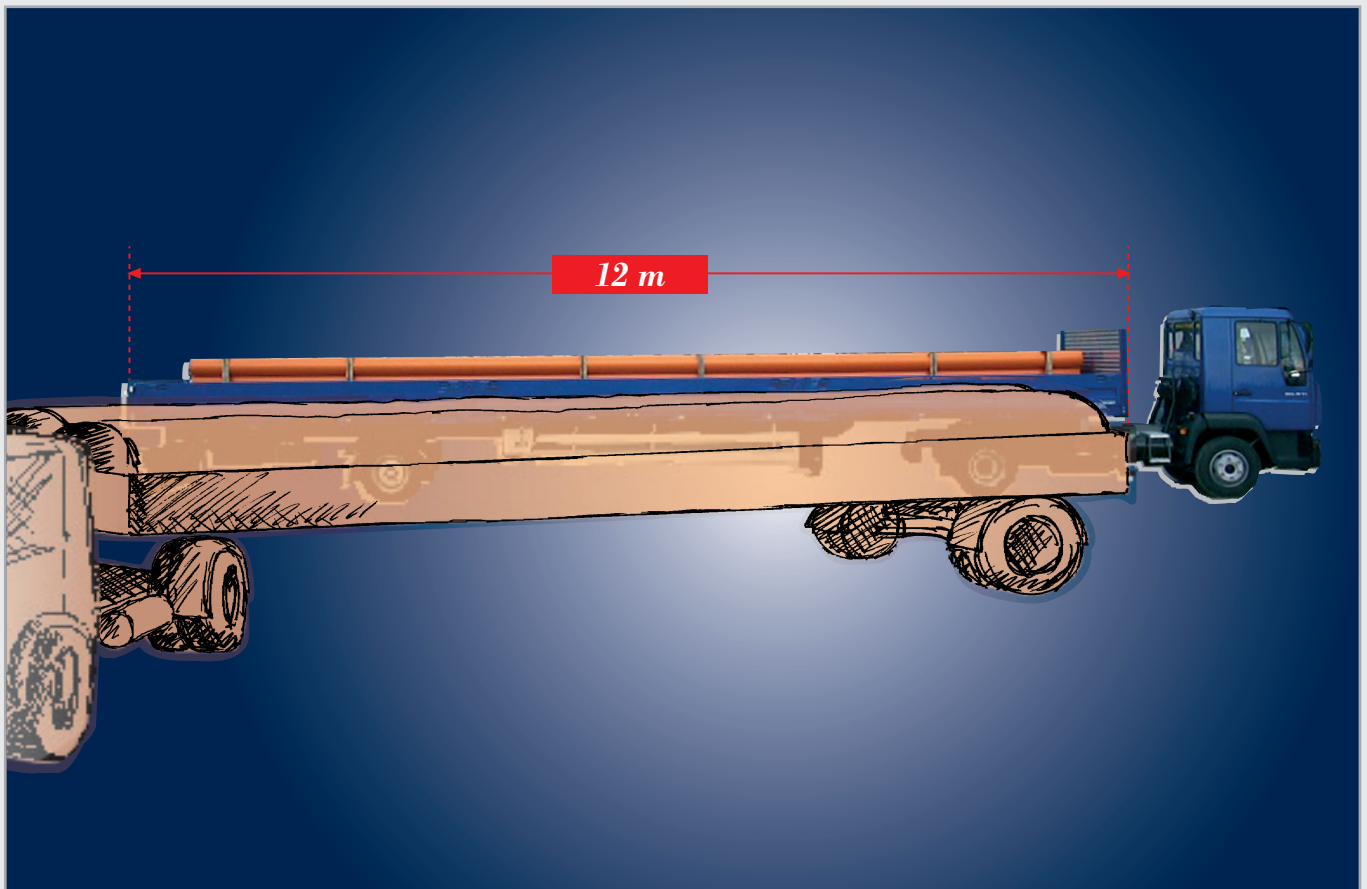
Reinigungsmittel, Klebstoffe, Dichtstoffe, Oberflächentechnik von Henkel und schaumbildende Lösungen – sogenannte Lecksucher – von Güpo bieten breit gefächerte Möglichkeiten für unterschiedlichste professionelle Anwendungen.





Mehr als von hier nach da.

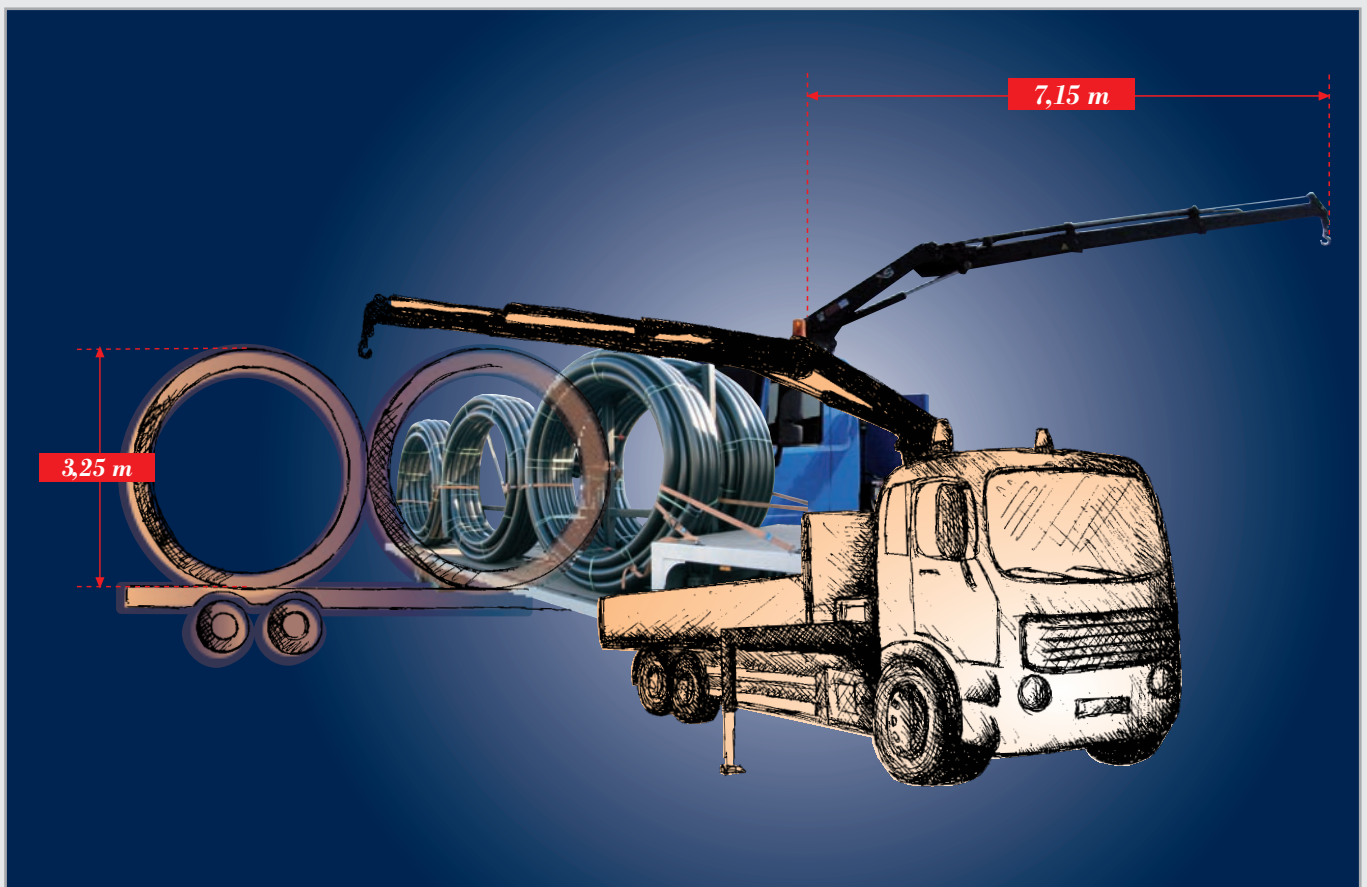
Effiziente Prozesse, sichere Lieferketten und zeitnahe Bedarfsdeckung sind für ein überregional non-stop gesichertes Versorgungsangebot einfach unabdingbar. Da dürfen spezielle Transportaufgaben kein Problem darstellen. EBERO – als richtungsweisender Technischer Handel mit professionellem Logistik-Management – setzt auch hier wieder neue Maßstäbe.





Ort und Menge bestimmen Sie.

Selbst 12-m-Stangen und Ringbunde bis \varnothing 3,25 m können direkt an die Baustelle geliefert werden – just-in-time, wie der Kunde es wünscht und in genau der Menge, die er braucht. Zudem sparen Ihnen unsere intelligenten Lagerkonzepte den erheblichen räumlichen Aufwand sowie kapitalbindende Bestands- und nennenswerte Logistik-Kosten.





Sichere Infrastruktursysteme.

Die EBERO Gruppe besteht aus europaweit agierenden technischen Handelsunternehmen. Als innovativer Dienstleister erfüllen wir die permanent wachsenden Anforderungen unserer Kunden. Mit unseren Kernkompetenzen – Beratung · Produkte · Logistik – sind wir der zuverlässige Partner für Energieversorger und Telekommunikationsunternehmen, Unternehmen der Wasser- und Abwasserwirtschaft, Industrieunternehmen sowie für Anlagen- und Rohrleitungsbauer. Ihnen ermöglichen wir es, sichere Infrastruktursysteme zu erstellen und zu betreiben. Überall dort, wo Experten gefragt sind, sind wir die Experten.

Verstehen · Strukturieren · Lösen.

Neue Herausforderungen des Marktes verlangen unkonventionelles Denken mit Fokus auf die eigenen Kernprozesse. Die Vorhaltung hoher administrativer und finanzieller Ressourcen erschwert die Ertragsoptimierung unter veränderten Rahmenbedingungen. Mit schlanken Logistikkonzepten und smarten E-Business-Lösungen helfen wir Energieversorgungs- und



Industrieunternehmen gleichermaßen, die zunehmende Komplexität zu reduzieren und ertragssteigernde Wertschöpfungspotenziale zu erschließen. Für Sie denken wir uns in Ihre Prozesse hinein, identifizieren ihren Mehrwert und bilden ihn ab, entwickeln die erforderlichen Strukturen und sorgen für eine perfekte Integration in Ihre bereits bestehende Systemlandschaft.

Jeder Teil der Prozesskette wird separat analysiert und zu einem optimal nutzbaren System zusammengeführt.

Planung

Einkauf /
Disposition

Lagerung

Material-
handling

Baustellen-
logistik

Wartung /
Instandhaltung

Professionelle Logistik.

Logistikkonzepte@EBERO Gruppe sind maßgeschneidert, bringen Unternehmen voran, setzen mehr Leistung und Effizienz frei und machen startklar für die Zukunft:

Optimierung analoger Materialwirtschaftsprozessketten

- Einkauf – Disposition – Beschaffung
- Lagerwirtschaft
- Baustellenlogistik

Prozessintegration

- Erweiterung des klassischen Materialwirtschaftsprozesses von der technischen Planung bis hin zur Netzüberwachung mittels durchgängiger Verfügbarkeit | Nutzung einheitlicher Datenstrukturen

Optimierung von Sortiments- / Lieferantenstrukturen und Beschaffungsprozessen

- Reduzierung der Lieferanten: Integration C-/MRO-Teilemanagement wie PSA, Set-Artikel, Unterstützung Materialstandardisierungen
- Implementierung von Lieferantenkatalogen, E-Procurement-Konzepten, digitalen Prozessen

Neutralität

- Um die Objektivität individueller Logistikkonzepte zu wahren, arbeiten wir seit Jahren mit unabhängigen Spezialisten.

Aktives E-Business.

E-Business@EBERO Gruppe verbindet die kundenindividuellen IT-Anforderungen und Strukturen mit zertifizierten und wert-

schöpfungserhöhenden Materialwirtschaftsprozessen. Eine sichere Basis, um gemeinsam entwickelte Konzepte intelligent und transparent nutzbar zu machen und zum Erfolg zu führen.

Instrumente

- Anbindung | Entwicklung standardisierter und individueller Kataloglösungen – standardisierter Marktplatzlösungen – individueller E-Procurement-Modelle auf Basis vorhandener ERP-Systeme (SAP R/3, MS Dynamics etc.)
- Warengruppenklassifizierung nach gängigen eCl@ss-Standards, Daten-Generierung, -Bereitstellung, -Übermittlung nach BMEcat, XML, EDI, OCI/PunchOut etc.
- Integration C-/MRO-Teilemanagement
- Systemtechnische Verknüpfung und Integration von Einkauf | Beschaffung, Materialwirtschaft | Logistik, technischer Planung | Wartung | Instandhaltung durch einheitliche Datenstrukturen mit funktionsübergreifenden Prozessketten

Kundenvorteile

- Konzentration auf das Kerngeschäft
- Schaffung von Mehrwertleistungen | -Nutzen
- Individuelle IT-Anbindungskonzepte mit zertifizierten Standard-ERP- | Logistikprozessen
- Automatisierung manueller Mehrfacherfassungsprozesse ohne Medienbrüche
- Reduzierung der Beschaffungsprozesskosten bei Prozess- und Kostentransparenz





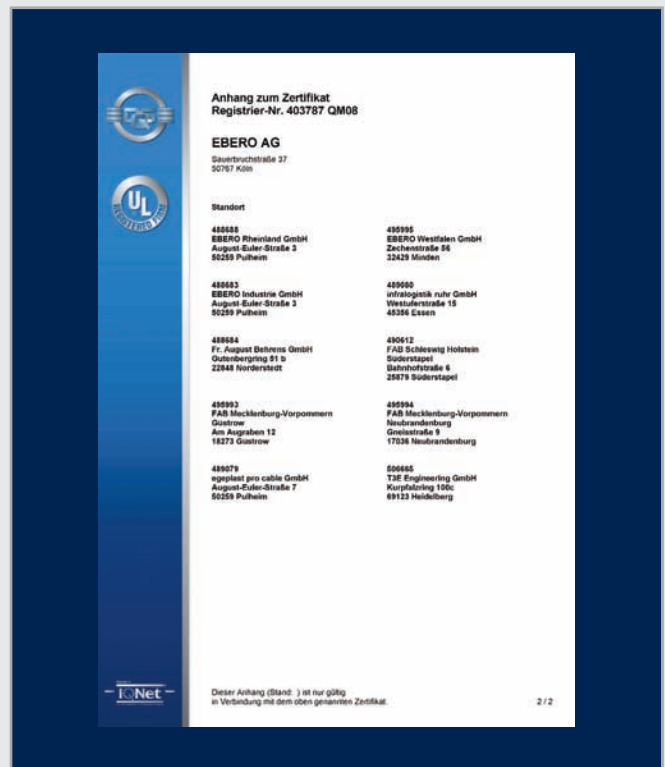
Zentrale Stärke mit dezentraler Aufstellung.

Globale Konzepte mit lokaler Ausrichtung brauchen die richtige strategische Lösung: Kompetenzkraft und Beratungstiefe an über 20 Standorten bundesweit. T3E Supply – eine Kooperation federführender technischer Handelsunternehmen – bietet als Mittler zwischen Industrie und Ver-/Entsorgungsunternehmen eine der ganzheitlichsten Strukturen mit kurzen Entscheidungswegen. T3E Supply steht für Qualität und das Versprechen, komplexe Abläufe zu simplifizieren, Produktvielfalt anzubieten und Kunden bei der zunehmenden Globalisierung zu begleiten. Dafür ermöglicht das Unternehmen es Ihnen, die hochstandardisierten Services aus einer Hand zu beziehen und maßgebliche Neuerungen als Erste nutzen zu können.



Sichere Lieferketten – zeitnahe Bedarfsdeckung.

Mit der EBERO Gruppe – einem Zusammenschluss europaweit integriert arbeitender Unternehmen – sichern wir Ihnen Ihren Wettbewerbsvorteil. Unser Störfalllager deckt über die Materialvielfalt nicht nur fast alle Notsituationen ab, sondern steht Ihnen auch 24 Stunden am Tag, 365 Tage im Jahr zur Verfügung – selbst bei speziellen Transportaufgaben. Die Zertifizierung von EBERO nach ISO 9001:2008 verstehen wir dabei als ein Leistungsversprechen.





**24-STUNDEN-365-TAGE
NOTFALL-SERVICE**

Mo-Fr 07-17h

Tel. 0 22 38 / 9 65 29 - 0

Mo-Fr 17-07h + Sa/So/Feiertags

Tel. 0173 / 24 365 05



**24-STUNDEN-365-TAGE
NOTFALL-SERVICE**

Mo-Fr 07-17h

Tel. 0571 / 95609-0

Mo-Fr 17-07h + Sa/So/Feiertags

Tel. 0172 / 5 22 94 01



EBERO Rheinland GmbH

Millennium-Haus

August-Euler-Straße 3 · 50259 Pulheim

Postfach 720231 · 50757 Köln

Telefon +49 2238 96529-0

Telefax +49 2238 96529-610

info@ebero-rheinland.com · www.ebero.com

EBERO Westfalen GmbH

Zeichenstraße 56 · 32429 Minden

Telefon +49 571 95609-0

Telefax +49 571 50549-00

info@ebero-westfalen.com · www.ebero.com

EBERO Rheinland GmbH

Millennium-Haus

August-Euler-Straße 3 · 50259 Pulheim

Postfach 720231 · 50757 Köln

Telefon +49 2238 96529-0

Telefax +49 2238 96529-610

info@ebero-rheinland.com · www.ebero.com

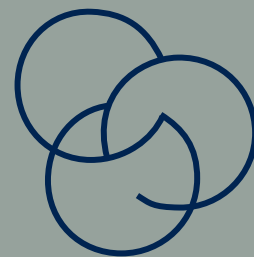
EBERO Westfalen GmbH

Zechenstraße 56 · 32429 Minden

Telefon +49 571 95609-0

Telefax +49 571 50549-00

info@ebero-westfalen.com · www.ebero.com



TM

EBERO

EXPERTISE & ENGAGEMENT

