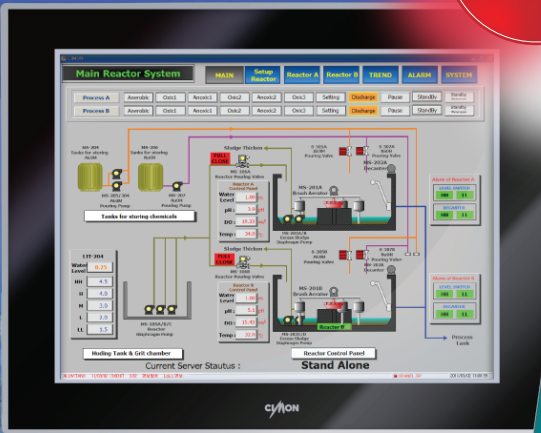




Fanless Solution을 통한 저전력! 저발열! 저탄소!

# green-3L Series 출시!!

CIMON-NT Series, CIMON-NP Series, CIMON-NU Series



## 1. 업계 최신, 최고사양 Quad-Core CPU 탑재!

- INTEL BAYTRAIL-I E3845 1.9GHZ 탑재 Fanless
- 기존대비 8배 이상의 CPU성능, 고속데이터처리 가능
- DDR3, SDRAM 4GB 표준장착 (Max 8GB)

## 2. 고성능, 저전력 SSD 128GB 기본탑재!

- HDD 대비 진동, 충격 등으로 인한 데이터 손실 최소화 실현
- SATA, 1CH 추가탑재 가능으로, 충분한 데이터 저장공간 확보

## 3. 업계 최저 소비전력 구현!

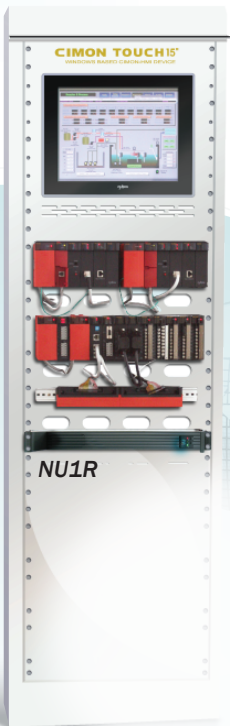
- 업계 최저 소비전력 달성 (NU series-12.5W)
- 저전력 설계로, 이산화탄소 발생량 감축 및 지구온난화 예방

## 4. 최신OS 탑재!

- Windows Embedded Standard 7 Pro와 Windows Embedded Standard 8.1 Industry Pro 탑재가능 (선택가능)
- 최신 OS를 통한 최고성능의 PC기능 구현 및 MUI(Multilingual User Interface) Pack 지원

## 5. 국내 판매1위 S/W CIMON-SCADA 탑재

- CIMON-SCADA Ver3.0 탑재 (Unicode 지원)
- : Window 기반의 모든 언어 지원

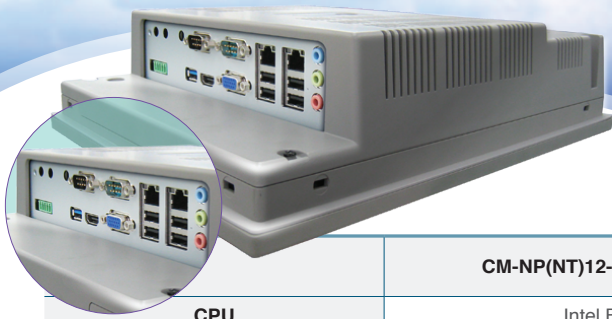


## CIMON-NU Series



NU1D





**\* CM-NT Series H/W Specification**

	CM-NP(NT)12-A	CM-NP(NT)15-A	CM-NP(NT)19-A
<b>CPU</b>	Intel Baytrail-I Embedded Processor E3845 Quad Core 1.91GHz (FANLESS)		
<b>MEMORY</b>	DDR3L SDRAM 4GB (Max. 8GB)		
<b>GRAPHIC</b>	Integrated Intel HD Graphic		
<b>DISPLAY</b>	12.1" TFT LCD	15" TFT LCD	19" TFT LCD
<b>RESOLUTION</b>	XGA (1024X768)		SXGA (1280X1024)
<b>LCD BRIGHTNESS</b>	700cd/m2	450cd/m2	250cd/m2
<b>Backlight Unit</b>	LED		
<b>TOUCH</b>	Analog Resistive		
<b>STORAGE</b>	SSD 120 GByte		
<b>EX. STORAGE</b>	SATA X 1		
<b>SERIAL (COM1, COM2, COM3)</b>	RS-232C		
<b>SERIAL (COM4)</b>	RS-422 / 485		
<b>ETHERNET</b>	Gigabit Ethernet / 2 Port		
<b>USB</b>	USB 2.0 / 4 Port	Front : USB 2.0 / 2 Port Rear : USB 2.0 / 4 Port	
<b>AUDIO</b>	Line-out / 1 Port , MIC-in / 1 Port		
<b>EX. VIDEO</b>	VGA / HDMI		
<b>OS (Selectable)</b>	Windows Embedded 8.1 Industry Pro / Windows Embedded Standard 7P / Windows 7 Professional (DSP)		
<b>UTILITY PROGRAM</b>	EWF(UWF : WIN8.1) / Winclon (Recovery System)		
<b>POWER CONSUMPTION</b>	21W	23W	25W
<b>POWER INPUT</b>	AC100~240V, 50/60Hz, 1.6A		

**\* CM-NU Series H/W Specification**

Specification	CM-NU1R-A (NU1D)
<b>CPU</b>	Intel Baytrail-I Embedded Processor E3845 Quad Core 1.91GHz (FANLESS)
<b>MEMORY</b>	DDR3L SDRAM 4GB (Max. 8GB)
<b>GRAPHIC</b>	Integrated Intel HD Graphic
<b>STORAGE</b>	SSD 120 GByte
<b>EX. STORAGE</b>	SATA X 1
<b>SERIAL (COM1, COM2, COM3)</b>	RS-232C
<b>ETHERNET</b>	Gigabit Ethernet / 2 Port
<b>USB</b>	Front : USB 2.0 / 2 Port, Rear : USB 2.0 / 4 Port
<b>AUDIO</b>	Line-out / 1 Port , MIC-in / 1 Port
<b>EX. VIDEO</b>	VGA / HDMI
<b>OS (Selectable)</b>	Windows Embedded 8.1 Industry Pro / Windows Embedded Standard 7P / Windows 7 Professional (DSP)
<b>UTILITY PROGRAM</b>	EWF(UWF : WIN8.1) / Winclon (Recovery System)
<b>POWER CONSUMPTION</b>	13W
<b>POWER INPUT</b>	AC100~240V, 50/60Hz, 1.6A

**■ CM-NU1D H:4.4cm**



**■ CM-NU1R H:4.4cm**



❖ 문의처

**CIMON CO.,LTD.**

| 본 사 13503 경기도 성남시 분당구 별말로 48 (아탑동 272-1) 케이디티빌딩 ..... Tel. 031-778-3000 | Fax. 031-778-3009  
 | 창원지사 51430 경상남도 창원시 의창구 중앙대로 357 (용호동7-4) 경남무역회관 309호 ..... Tel. 055-285-3636 | Fax. 055-285-3838  
 | 대전지사 35203 대전광역시 서구 둔산대로 117번길 44, 엑스포오피스텔 819호 ..... Tel. 070-4032-5430 | Fax. 042-482-1056  
 | U S A 3699 Wilshire Blvd, Suite 1250 Los Angeles CA 90010 ..... Tel. 213-384-8703

Revision \ Ver 4  
 개정일자 \ 2016년 04월  
 발행일자 \ 2016년 02월