



ottobre 2010

mens. n° 329 - Euro 5,20 (only for Italy) - EDITRICE ARBITARE SEGESTA SPA
Poste Italiane Spa - Spedizione in Abbonamento Postale
D.L. 353/2003 (conv. in L.27/02/2004 n. 46) art. 1, comma 1, DCP Milano

COSTRUIRE

Barbosa & Guimarães per Vodafone

Anomalia portoghese

SPECIALE LEGNO STRUTTURALE

Governance alla genovese ● Ricostruzione a Beirut: un affare privato
● Saie 2010 ● Il Mac567 di Sauerbruch & Hutton, la Surry Hills library,
i nuovi spazi della Triennale ● Calcestruzzo, coppi e tegole in laterizio



9 771121 633002

00329

Architettura del paesaggio Giardinieri all'italiana

C'è tempo fino al 17 ottobre per visitare il celebre Festival dei giardini di Chaumont-sur-Loire (F): in mostra, 24 parcelle realizzate da studi di architettura del paesaggio selezionati con un bando internazionale. Tema: "Giardino: corpo e anima". Tra i molti francesi, alcuni gruppi italiani dimostrano come, sebbene il mestiere del paesaggista sia quanto mai difficile nella Penisola, alcuni giovani talenti stiano crescendo e riescano a mettersi in luce. Con il progetto Hortitherapie sensorielle (Ortoterapia sensoriale, ospitato nella parcella n. 12), Stefano Marinaz (agronomo triestino, specializzato in paesaggio a Londra, dove ora lavora), Francesca Vacirca (veneziana, linguista e paesaggista, anche lei ora a Londra) e Daniela Tonegatti

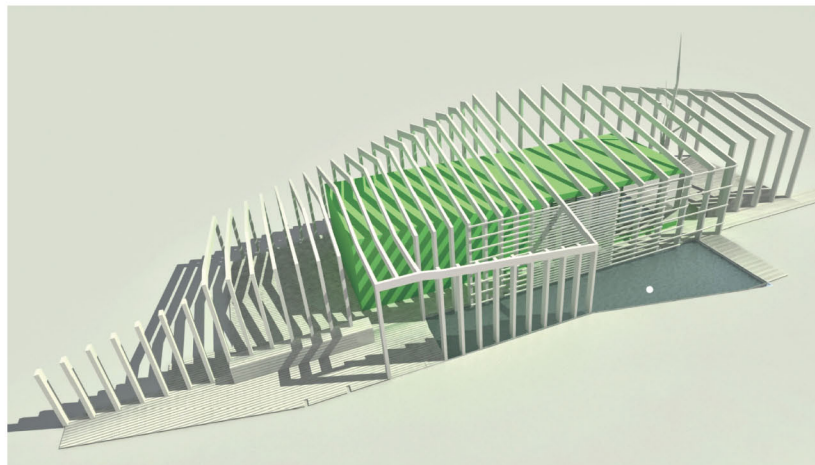
(geologa e paesaggista, appena rientrata in Italia) pongono l'attenzione sui benefici che si possono trarre da un punto di vista fisico e spirituale dal mondo vegetale. Il progetto propone un viaggio attraverso una serie di giardini curativi in cui le piante trasmettono armonia e benessere al corpo e allo spirito dei visitatori. La struttura del giardino è costituita da una barriera permeabile ondulata di canne di bambù che divide e articola lo spazio, facendo intravedere le varie stanze che lo compongono (il giardino sauna: vapore e profumi; l'orto-giardino biodinamico; il giardino dei massaggi: piante profumate e infiorescenze morbide che solleticano i visitatori; il giardino dei profumi dove scoprire essenze e oli e le piante aromatiche da cui derivano). Al centro del progetto, i tre hanno posto una scultura, realizzata in lamine di corten, raffigurante una donna prona: l'im-



agine allegorica del rilassamento terapeutico derivato dall'accostarsi alle piante. Ulteriori informazioni sul sito www.riflessidipaesaggio.com, dove sono elencati anche gli altri recenti successi di questo gruppo di paesaggisti italiani. Altre info sul Festival des jardins: www.domaine-chaumont.fr. (Imff)

Woodbox a Torino Oltre la scatola

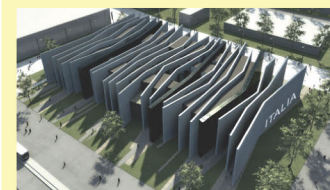
Un abaco progettuale modulare che, partendo da un ventaglio di soluzioni predefinite, permetta di realizzare sistemi abitativi in legno biomorfi, reversibili ed energeticamente attivi. Si tratta di Woodbox, progetto nato dalla collaborazione tra il Latec, Laboratorio tecnologico del Centro interdipartimentale per la didattica dell'architettura (Cisda) del Politecnico di Torino, e l'azienda Denaldi, architetture in legno. Obiettivo della ricerca è creare insediamenti che rispondano agli stili di vita correnti, all'attuale sensibilità ambientale e all'esigenza di provvedere allo smaltimento dell'edificio a fine vita. Un algoritmo di progettazione parametrica prende le mosse dalle esigenze del committente e dai dati del sito (orientamento, esposizione, orografia eccetera), che vengono inseriti in una matrice: il software restituisce una combinazione modulare di componenti interni coperti e un esoscheletro esterno che li avvolge, creando



geometrie biomorfe sempre diverse e costituendo il tessuto connettivo tra il contenitore e l'ambiente circostante. Il primo prototipo del sistema Woodbox, previsto entro la fine dell'anno nell'ambito delle politiche di finanziamento ai poli di innovazione promosse dall'Unione europea tramite la Regione Piemonte, verrà realizzato nell'Environment park di Torino, capofila del polo di innovazione per la bioarchitettura e l'idrogeno. Sarà un edificio cosiddetto off-grid, destinato a uffici e simbioticamente immerso nella natura del parco.

in breve

Biquadro architetti si è aggiudicato il concorso Young Italian Architects, bandito da Presstfactory e ProfessioneArchitetto tra gli architetti under 35. L'altra sezione dell'iniziativa, Giovani Critici, è invece stata vinta da Arabella Guidotto.



40 mila ingressi al giorno, 31 milioni di contatti sul sito Internet dedicato. E la vittoria decretata dagli utenti di QQ, il social network più diffuso in Cina (oltre un miliardo di nell'iscritti) nell'Expo cup, virtuale torneo tra i padiglioni dei 32 paesi che hanno partecipato ai



Mondiali di calcio in Sudafrica. Più che lusinghiera la prestazione del padiglione Italia all'Expo di Shanghai secondo i dati diffusi dal commissario generale del governo.

Patent pending, ovvero diversi strati di legno di faggio ripiegati su stessi e incollati per creare tubi. Dante Bonucelli è partito da questo particolare prodotto di Lamm per progettare la sua sedia Wotu chair, "un oggetto di estrema leggerezza". Pur realizzato con il più tradizionale dei materiali.

