



Multifacure

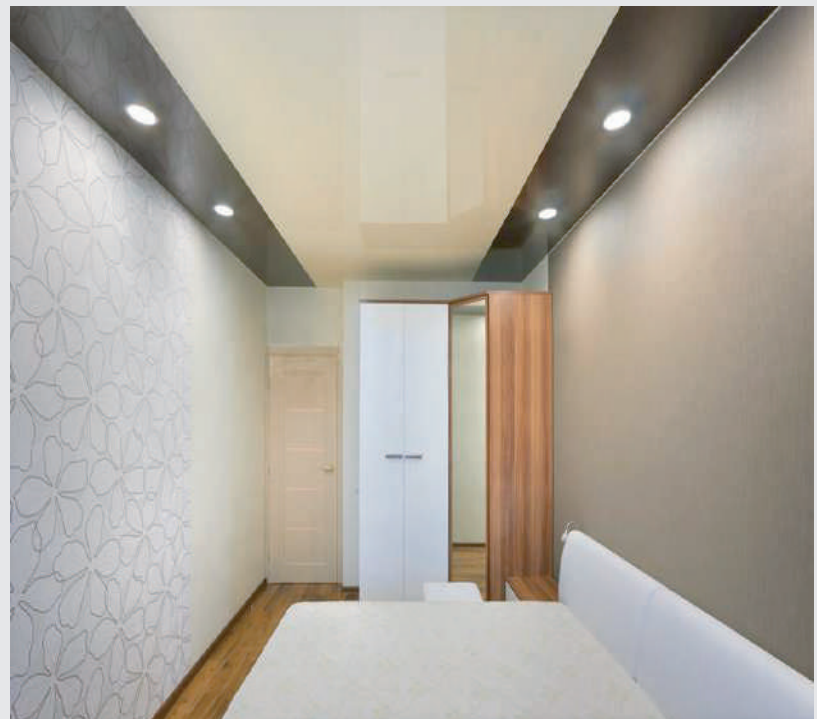
COOL CEILING
STRETCH CEILING SOLUTIONS



en Cool Ceiling stretch ceilings with straight combination of colors is a superb design solution in the accommodations where a unique interior design is needed. The installation of such ceilings is easy enough and doesn't take much time.

de Die Spanndecken von Cool Ceiling mit gradlinige Farben Kombination – ist eine Perfekte Design Lösung für einzigartige individuelle Raumgestaltung. Die Montage von solche Spanndecken ist einfach und schnell.

ru Прямолинейная комбинация цвета натяжных потолков Cool Ceiling, отличное дизайнерское решение в помещениях где необходим уникальный, не повторяющийся дизайн, монтаж такого потолка прост, и не занимает много времени.





en Curved soldering is a unique technology that allows to make a reality the most unpredictable designers' and architects' dreams. Such kind of soldering will contribute greatly to the general view of your interior living space.

de Die Spanndecken von SofiMarsel mit krummlinige Farben und Struktur Kombination – ist eine einzigartige Technologie für charmvolle Darstellung von Design und Architekt Fantasien.

ru Криволинейная спайка фактур и цветов натяжных потолков SofiMarsel-это уникальная технология, которая позволит воплотить в жизнь самые смелые фантазии дизайнеров и архитекторов и внесёт свой шарм в интерьер вашего помещения.



Installation of a multifacure stretch ceiling



1

We fix the profile around the perimeter of the room.
Fixieren wir einen Profil umlaufend in einem Raum.
Закрепляем профиль по периметру помещения.



2

We install the platform for spotlights.
Montieren wir eine Unterkonstruktion für Spotlights.
Устанавливаем платформу для точечных светильников.



3

Nagrzewamy i rozciągamy sufit.
We hang the canvas evenly to several points.
We heat and stretch the ceiling.
Hängen wir eine Deckenfolie gleichmäßig an mehreren Punkten auf.
Erwärmen wir die Deckenfolie und ziehen sie.
Подвешиваем полотно равномерно за несколько точек. Нагреваем и растягиваем потолок



4

We install the lighting.
Montieren wir Leuchten.
Устанавливаем светильники.



5

If the wall is not even, the seam can be curved, aligned with the help of a dryer and a duct tape.
Wenn die Wand nicht gerade ist, kann die Naht gekrümmt und ausgerichtet sein mit Hilfe eines Föhns und Klebebandes.
При неровности стен шов может быть кривым, выравниваем при помощи фена и клеящейся ленты.



6

The ceiling is ready.
Die Decke ist fertig.
Потолок готов.



CE eco² A+ B-s2, do

 **COOL CEILING**
STRETCH CEILING SOLUTIONS

www.coolceiling.co.uk