



ACORN

**INDUSTRIAL
CORPORATION**

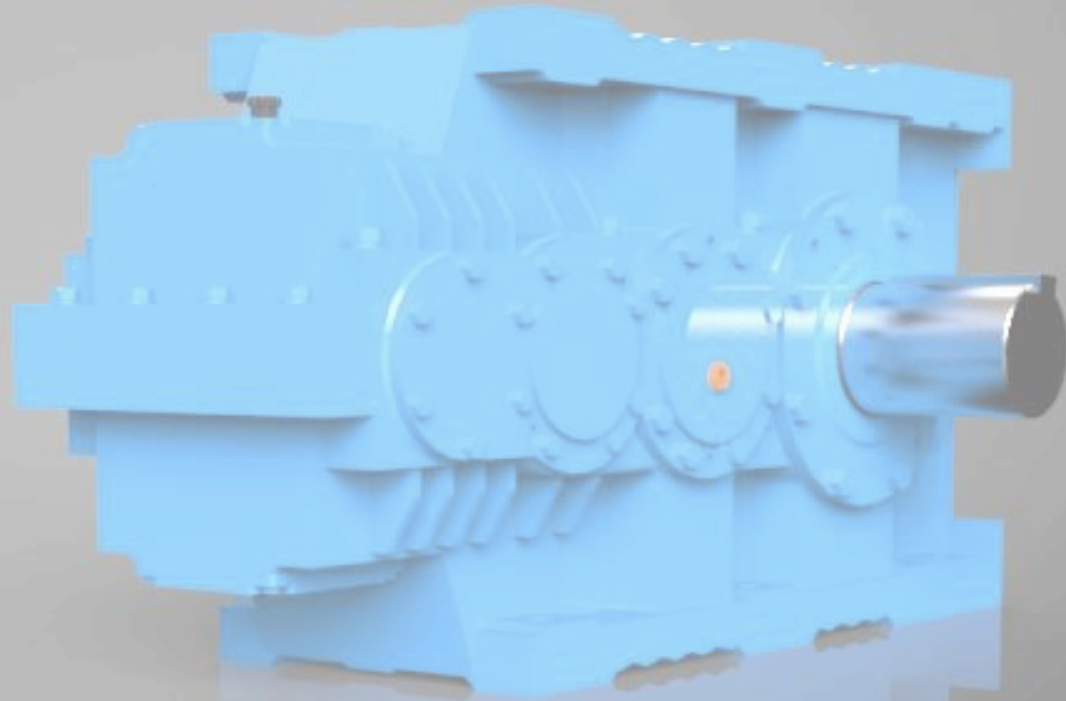


Acorn Industrial Corporation

Aplicación - Aceite de Palma

- **Fundado:** en Los Angeles EEUU.
- **Área de la fabrica:** 68 hectáreas.
- **Empleos:** 3.200 .
- **Ubicación:** 2078 Francis St. Ontario CA91761.
- **Acorn Colombia SAS:** Kra 13, Calle 44-34, Chapinero.





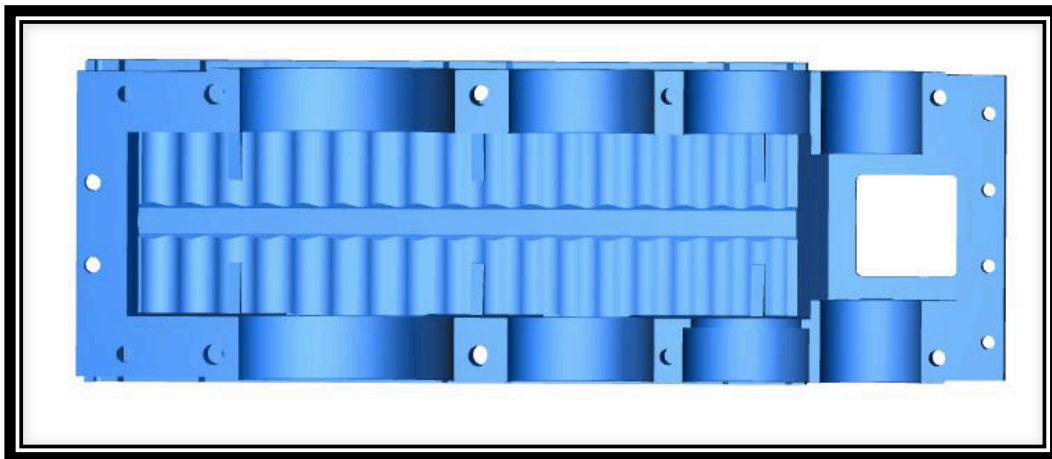
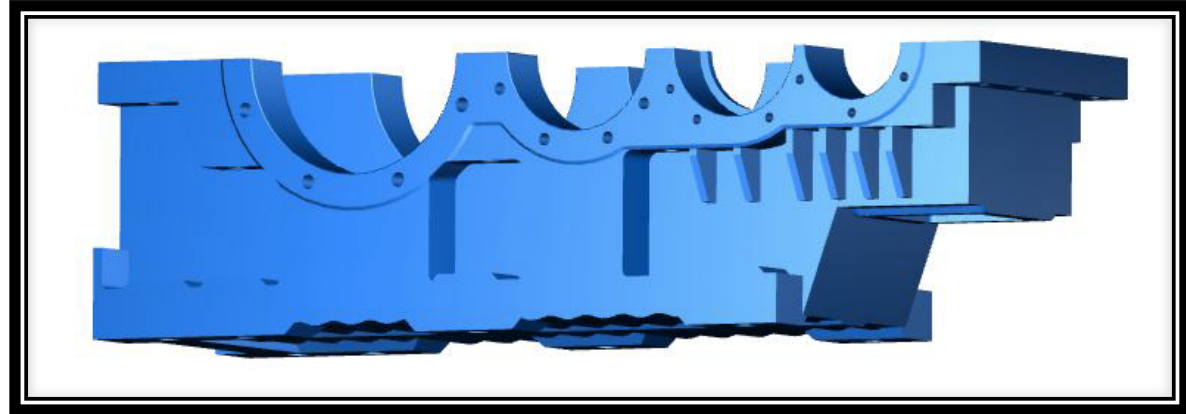
Serie AP





Serie AP

- ❑ Carcasa fortalecida - hierro fundido.

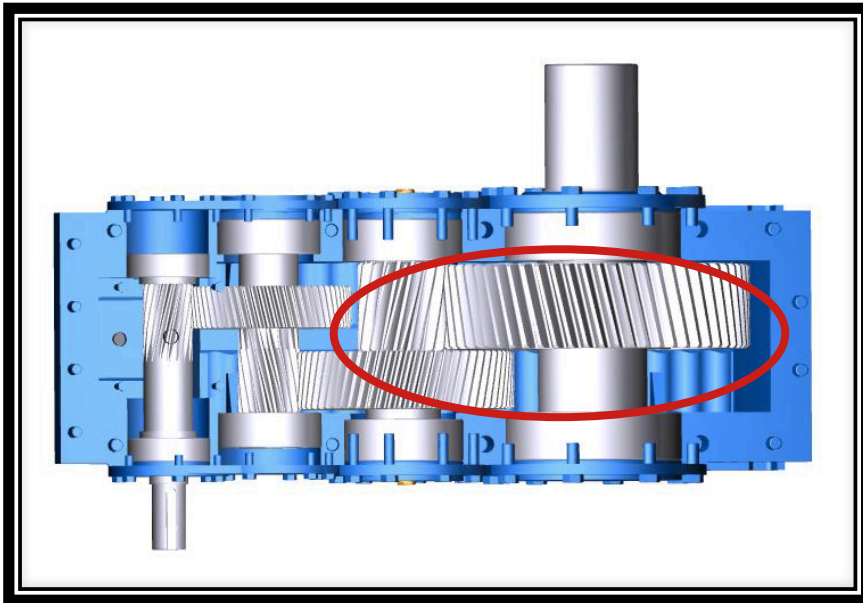
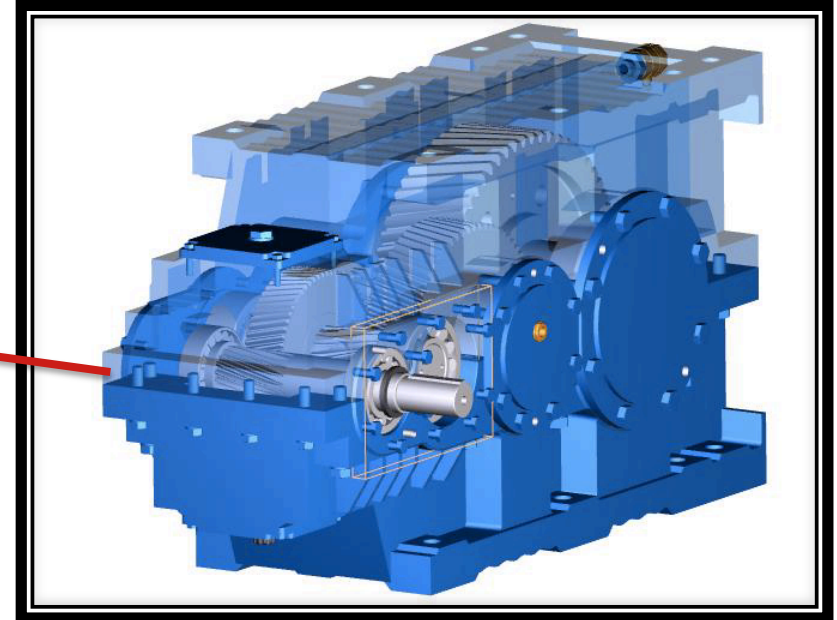


- ❑ **Diseño de onda**
 - Mejora la disipación de calor.
 - Absorbe el ruido.



Serie AP

- Doble sellado en ambos eje de entrada y salida (Sello – NOK)
- Tornillo fortalecido

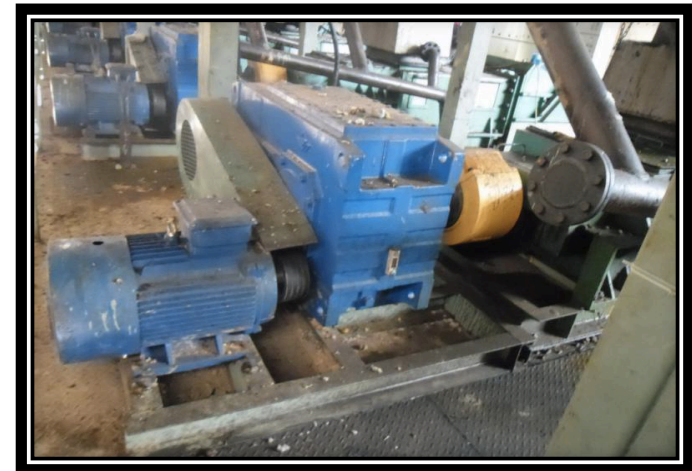
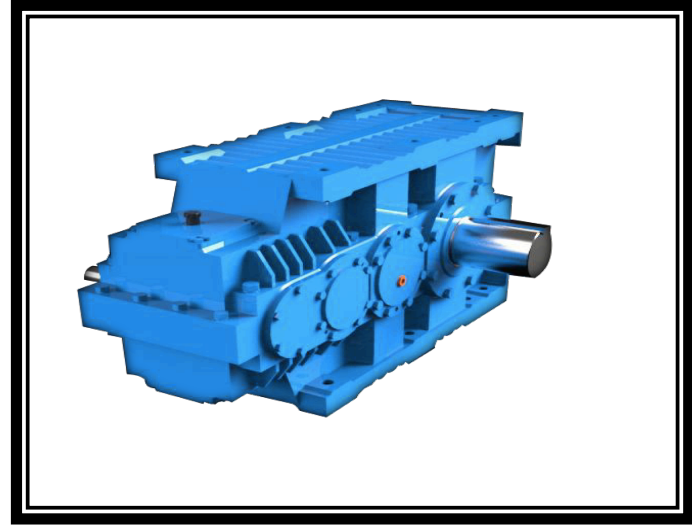


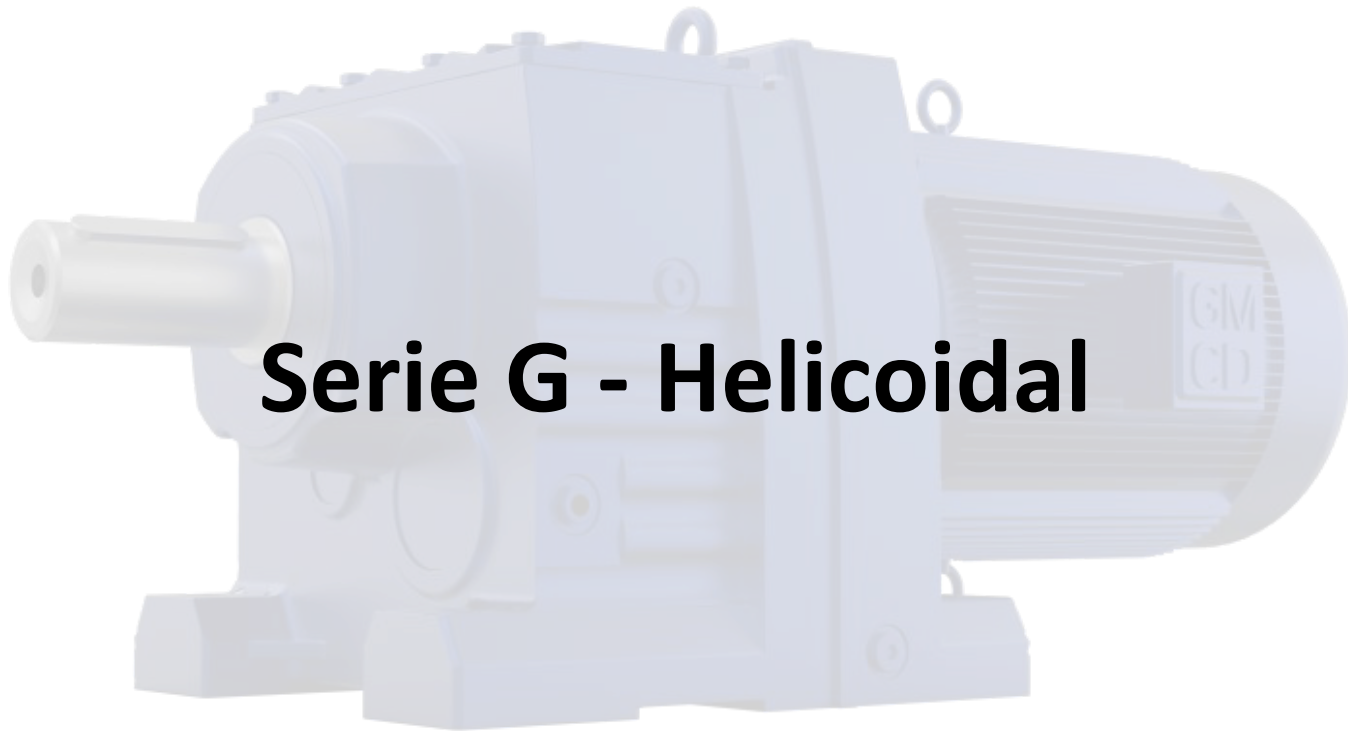
Diseño de Engranajes

- Engranajes más anchos.
- Eje balanceado para mejor distribución de fuerza.



Serie AP





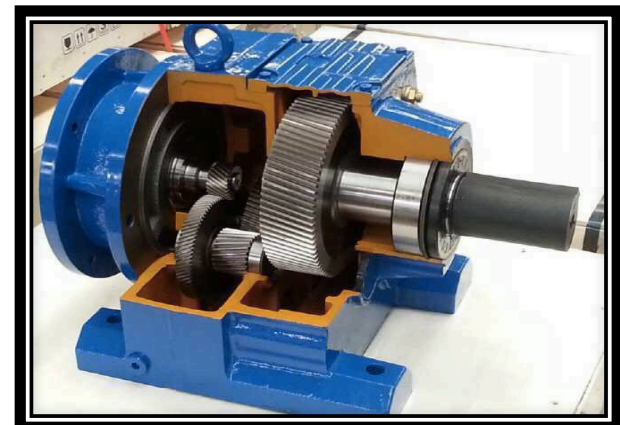
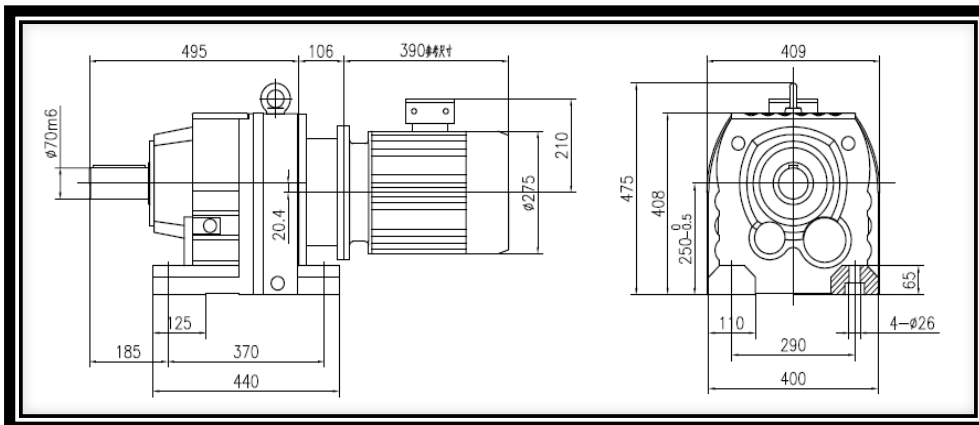
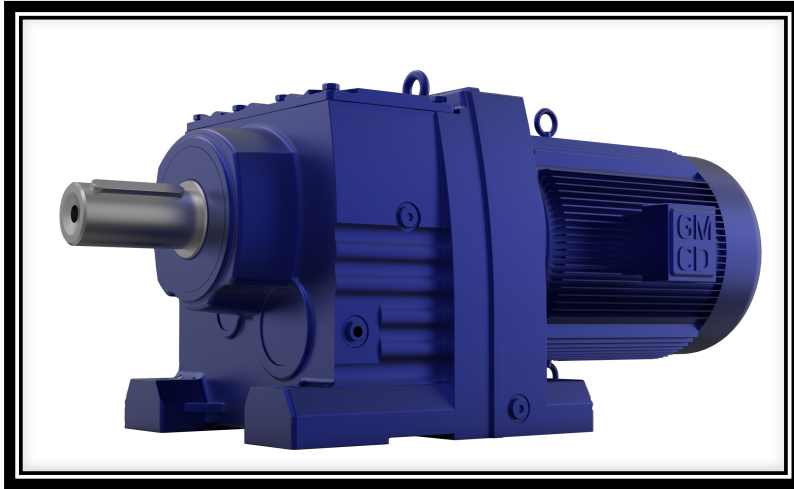
Serie G - Helicoidal



Serie G - Helicoidal

Diseño

- Brida IEC – Fácil instalación.
- Rodamiento de SKF y sello de NAK / Mejor eficiencia de operación.
- Compatible con el Serie Helicoidal de SEW.





Serie G - Helicoidal



Aplicación

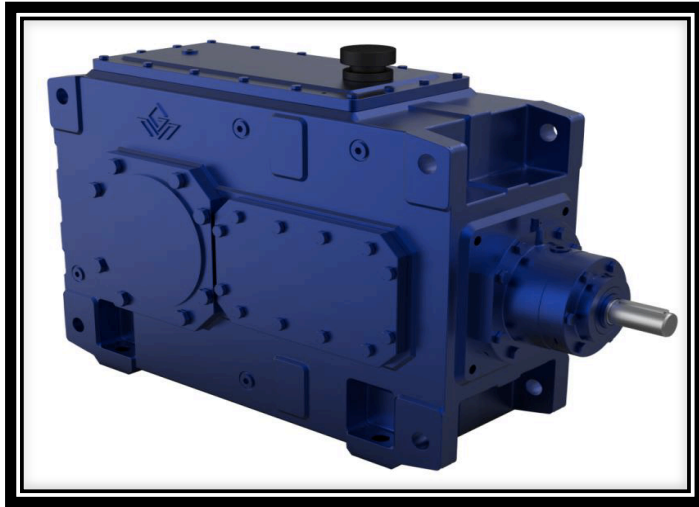
- Tambores Desfrutadores.
- Bandas Transportadoras.
- Tornillos Transportadores.
- Esclusas.
- Agitadores.
- Elevadores.
- Varias aplicaciones para equipos, tanto en la Plata Extractora de Aceite, como en la Planta de Refinacion.



Serie PV – Eje Paralelo



Serie PV – Eje Paralelo

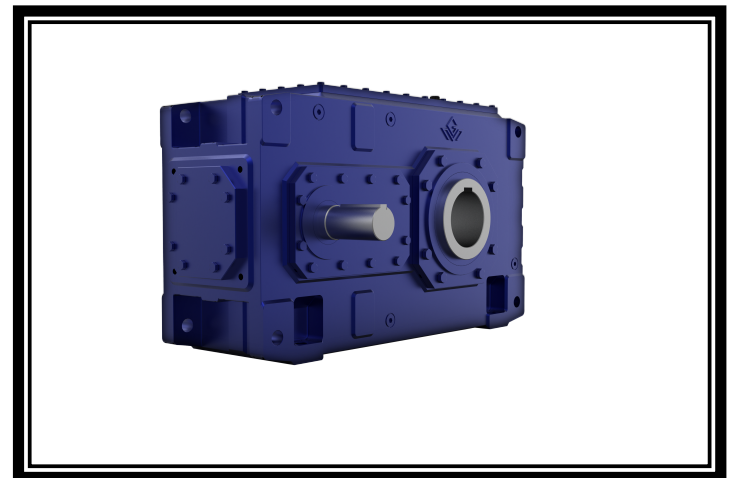


Instalación y Mantenimiento Sencillo

- Combinación de engranajes cónicos y helicoidales - 90° y 180°.
- Diseño sencillo que facilita el mantenimiento, cambio de engranajes y otros componentes.

Alto rango de especificaciones

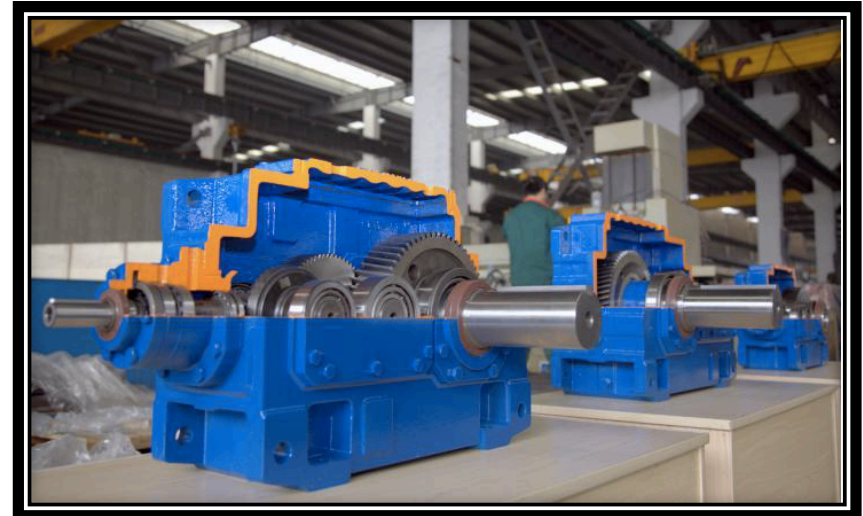
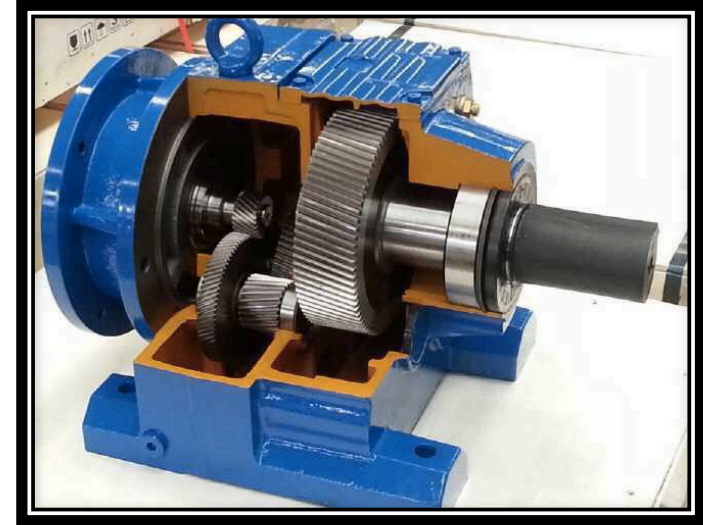
- 2-4 etapas de reducción / tamaño.
- Torque hasta 900.000Nm.





Componentes

- **Material de carcasa:** Hierro fundido HT250 high-strength.
- **Dureza de carcasa:** >HBS250
- **Material de engranajes:** 20CrMnti, 20CrNi2MoA, 20CrMnMo
- **Dureza de engranajes:** HRC58-62
- **Gear core hardness:** HRC33-40
- **Material de eje:** 42CrMo
- **Tratamiento térmico:** Tempering, Carburizing, Quenching etc.
- **Eficiencia:** >95%
- **Backlash:** ≤ 20 Arcmin
- **Vibración:** ≤ 20 μ m
- **Rodamiento:** SKF, NSK





Producción



**Montaje por Congelación de Eje
Aumenta la precisión**

- **Previene fuga de aceite de lubricación.**
- **Aumenta la sobrecarga.**





Producción

**Germany NILES
Tratamiento de
Engranajes**



**Okuma Centro
de Tratamiento
de Carcasa**

**Alta Eficiencia de
Línea de Montaje
Toyota**

