

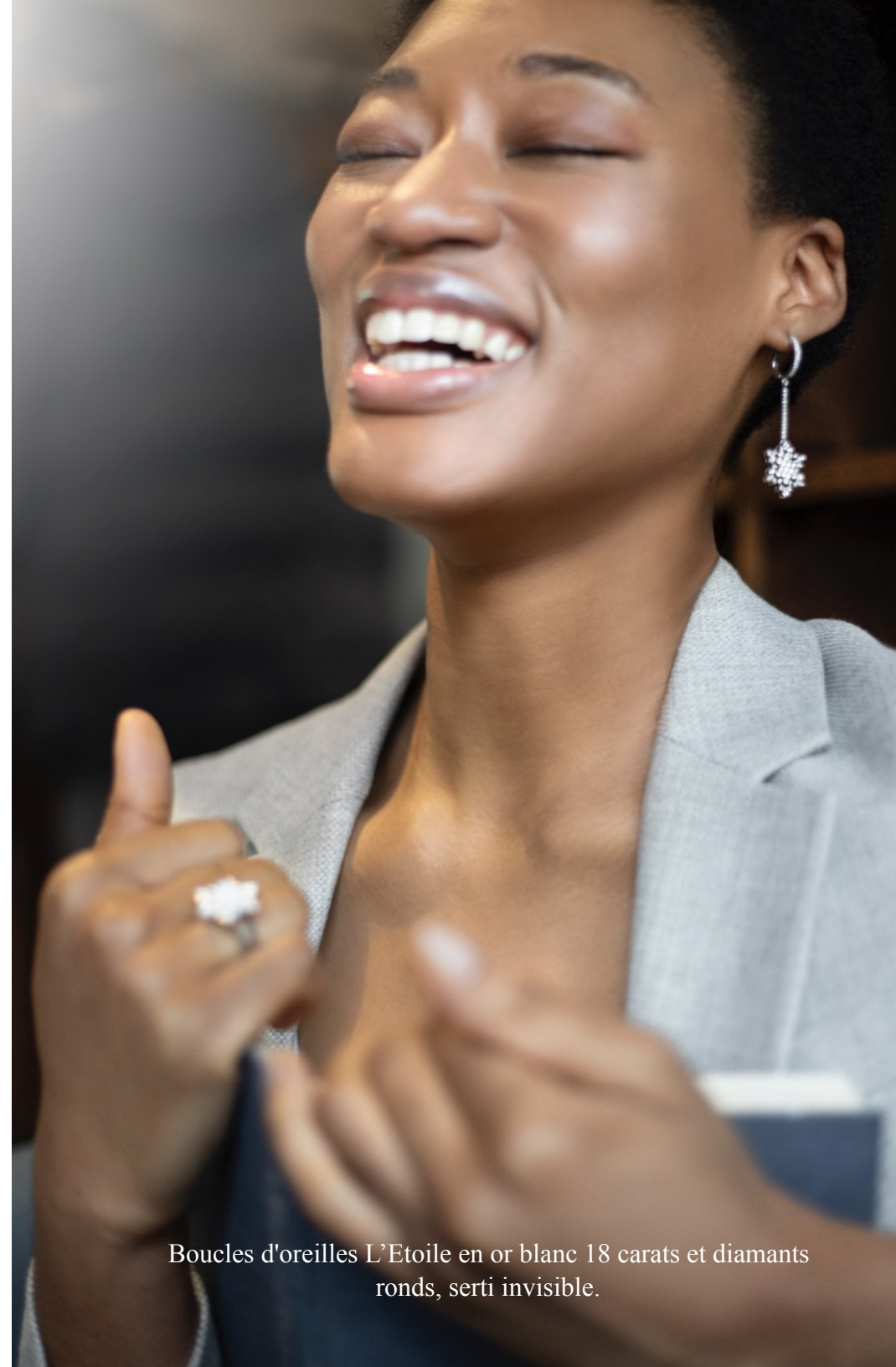


GERALDO

L'Etoile



La collection L'Etoile incarne à la fois la féminité raffinée et la modernité citadine.



Boucles d'oreilles L'Etoile en or blanc 18 carats et diamants ronds, serti invisible.

SERTISSAGE INVISIBLE

Le sertissage invisible est une méthode de sertissage des pierres précieuses, dans laquelle un agencement de pierres en motifs de mosaïque semble flotter sur un bijou sans griffes ni support visibles (par exemple, 7 pierres de 0,07 carat prennent l'apparence d'une pierre unique de 1,5 carat). En fait, chaque diamant est taillé individuellement et très précisément de façon à avoir des rondistes sillonnés. Il est ensuite placé fermement dans une fine armature en fil de fer.

Geraldo a perfectionné la technique de « l'invisible » pour atteindre de nouveaux horizons, et l'appliquer aux diamants ronds mais aussi pour éliminer presque toutes les frontières du design.

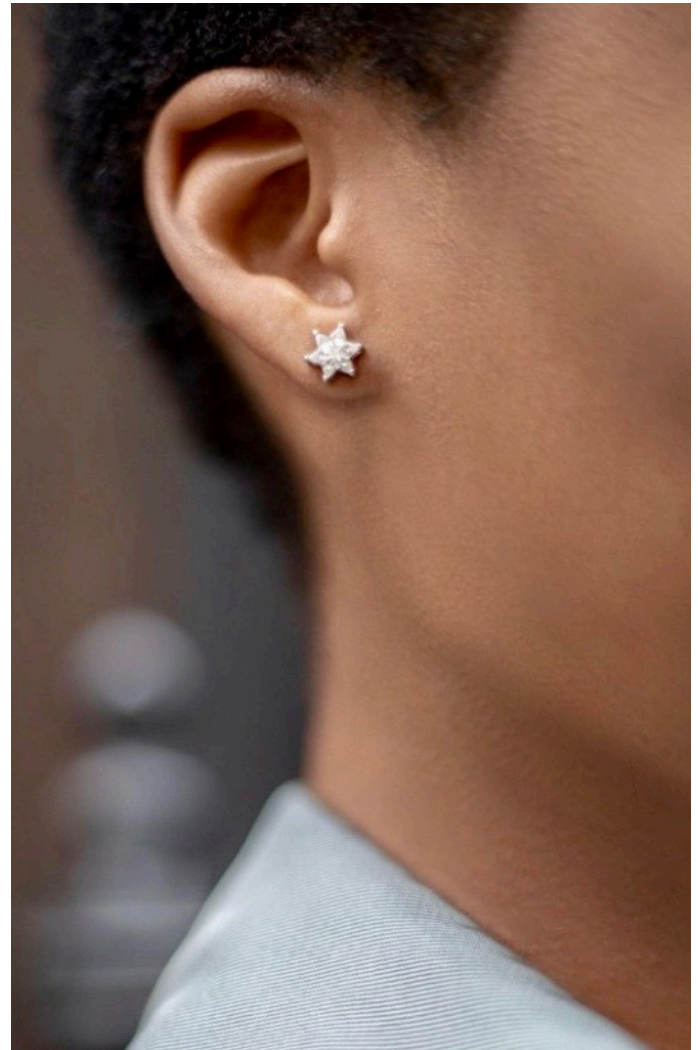


L'Etoile est un pendentif en or blanc de 18 carats et diamants ronds, serti invisible.

Les pièces artistiques et sophistiquées de la collection L'Etoile sont sertis de diamants ronds, serti invisible.



Bagues Etoile et Marquise en or blanc 18 carats et diamants ronds, serti invisible.



Boucles d'oreilles Etoile de David en or blanc 18 carats et diamants ronds, serti invisible.