

Nedap CowControl™

# Entendiendo tu vaca

Controlas tu rebaño  
Mejoras tu predio



La necesidad de mejora continua está en uno mismo. La mejora productiva y en rentabilidad viene de decisiones y acciones basadas en información. La información viene de analizar y comprender las tendencias de rendimiento de su rebaño. La tendencia de rendimiento de su rebaño esta moldeada por los animales individuales que lo conforman.

El primer paso para obtener información sobre su rebaño es asegurarse de que cada vaca este identificada y conectada a su propio registro. Si usted no conoce su vaca, ¿cómo podría evaluar su impacto en el resultado final?

## Tome control

- Maximice el rendimiento de su rebaño y la eficiencia de su predio con Nedap CowControl.



## • Entendiendo tu vaca

*Deje que sus SmartTags le muestren más de lo que el ojo experto puede ver. Día y noche.*

Nuestros SmartTags (sensores inteligentes) mejorados identifican cada vaca y mantienen seguimiento de los signos de celo, de la localización en el galpón, comportamientos de alimentación, rumia, periodos de pie, echada, caminando y también periodos inactivos 24/7. Esto aporta la información más precisa y completa sobre la fertilidad, salud, bienestar y estado nutricional tanto de vacas individuales como de grupos. Dando además la localización exacta en el patio de estabulación.

## • Controlas tu rebaño

*Deje que la tecnología este a su servicio en vez lo opuesto.*

Nedap CowControl de manera inteligente convierte la información del SmartTag en alertas relevantes en tiempo real, listas de cosas-por-hacer, reportes y mapas de la instalación para ayudarle a manejar y controlar su rebaño. Estas alertas ejecutables son fáciles de entender y se presentan en Pc, Tablet y teléfonos inteligentes. Nedap CowControl se integra con los sistemas automatizados y programas de manejo de predios lecheros. Como resultado, usted y su equipo automáticamente se enfocan en las vacas correctas, aplicando el tratamiento correcto en el momento adecuado.

## • Mejoras tu predio

*Tome decisiones basadas en información para mejorar su resultado final.*

Con Nedap CowControl puede también mejorar el manejo de su predio a niveles tácticos y estratégicos, utilizando información sobre el comportamiento de sus grupos y de su rebaño completo. Esto nos muestra como factores externos y decisiones de manejo influyen en el rendimiento de su rebaño. Una herramienta para que usted y sus asesores evalúen el impacto de (cambios) estrategias de alimentación, condiciones de alojamiento y procedimientos de ordeño. De manera que puede tomar decisiones con confianza para mejorar de manera continua los resultados del predio.

Monitoreo de las vacas 24/7

# Todo-en-uno

Nedap CowControl combina un rango sin precedentes de características de monitoreo y herramientas de manejo en un sistema de sensores de alta tecnología, pero muy fácil de usar.

## Localización De Vacas

Localice a las vacas que necesitan atención o tratamiento de manera rápida y fácil. Vea su posición en tiempo real en el mapa de su establo o corral.



## Tendencias De Rendimiento Del Rebaño

Grafica los patrones de comportamiento de sus grupos y de todo su rebaño. Obtenga alertas grupales cuando posibles riesgos pueden afectar el rendimiento de un grupo. Evalúe el impacto de las decisiones de manejo sobre el rendimiento del rebaño para hacer mejoras.



## Monitoreo De Salud

Manejo de salud individual para detección temprana de problemas de salud y monitoreo intensivo de vacas en transición y en recuperación post tratamiento.



## Integración & Conexión

Conecte fácilmente Nedap CowControl a los sistemas automatizados de su granja y a los programas de manejo del predio lechero gracias a aplicaciones avanzadas de integración.



## Detección De Celos

Detección de celos altamente confiable con consejos sobre el momento óptimo para inseminación así como información reproductiva.



## Identificación

Identificación electrónica probada para vacas con sello ISO compatible con todos sus sistemas automatizados como ordeño, alimentación y equipos que clasifican a las vacas enviándolas por rutas diferentes.



## Flexibilidad en SmartTags y sus funcionalidades

Escoja el SmartTag de cuello o pata con las características adecuadas para el estilo de manejo de su predio lechero.



## Información en Tiempo-real en todos los equipos para múltiples usuarios

Todos los miembros del equipo tienen acceso a información relevante en tiempo real que satisface las necesidades de todos. En cualquier momento y desde cualquier lugar con una PC, tablet o smartphone.

# Incrementalmente la rentabilidad con **Precisión**

Ponga de su lado el poder de la agricultura de precisión. Mejore su rentabilidad con las soluciones para maximizar el rendimiento de su predio lechero ahorrando tiempo, mano de obra y costos.



## DetECCIÓN DE CELOS

*Mejore sus resultados reproductivos.  
Mejore la eficiencia de mano de obra.*

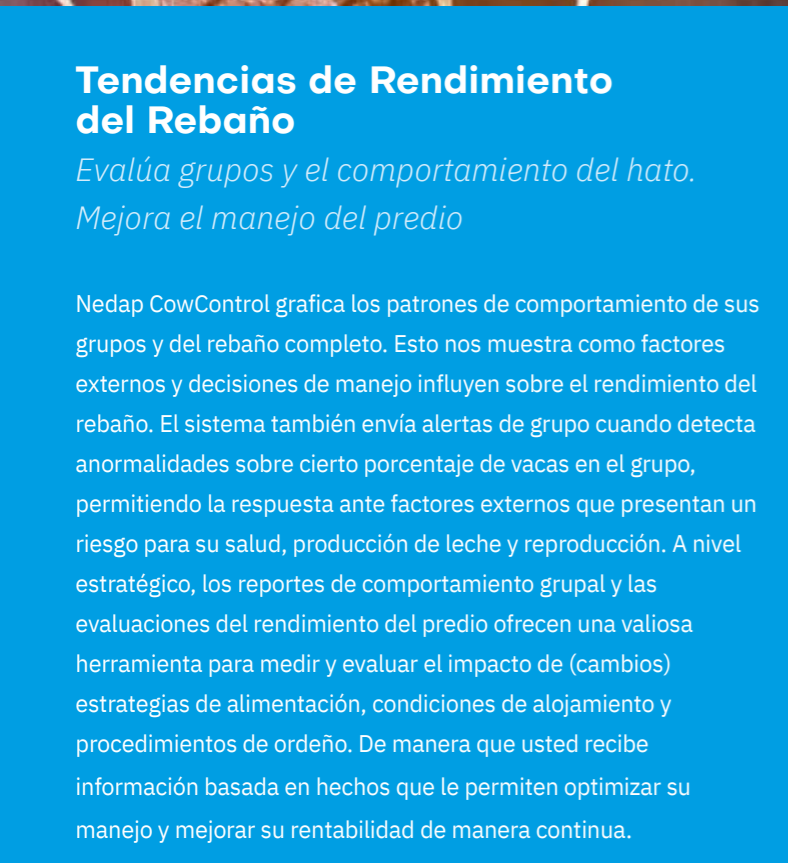
Nedap CowControl detecta los celos de millones de vacas con precisión sobresaliente, ayudando a ganaderos lecheros de todo el mundo a mejorar sus resultados reproductivos y su eficiencia en mano de obra. Automáticamente rastrea signos de celo (como aumento de actividad, vacas oliendo, apoyando la mandíbula y comportamiento de monta) de todas sus vacas 24 horas al día. El sistema nos da una lista clara de todas las vacas en celo con sus momentos óptimos de inseminación para una inseminación efectiva con la más alta posibilidad de concepción. También nos da información reproductiva adicional, ayudando a encontrar vacas con ciclos irregulares, vacas que no ciclan y vacas vacías.



## Monitoreo de Salud

*Mantenga sus vacas saludables,  
fértiles y productivas.*

Nedap Monitoreo De Salud es una herramienta esencial para mantener sus vacas saludables, fértiles y productivas. Tanto el SmartTag de Cuello como el de Pata registran una combinación de tres aspectos de comportamiento, dando la evaluación más precisa y completa del estatus de salud de cada vaca. El sistema compara todos los comportamientos con el standard para condiciones óptimas, el comportamiento previo de la vaca y el comportamiento del grupo en el cual se encuentra y detecta cambios o anomalías. Provee las alertas tempranas más confiables para vacas que necesitan atención urgente y muestra una lista de vacas que necesitan ser revisadas el mismo día, permitiendo tratar aspectos de salud antes de que se conviertan en un problema. También permite monitorear intensivamente a las vacas en transición y en recuperación post-tratamiento.



## Tendencias de Rendimiento del Rebaño

*Evalúa grupos y el comportamiento del hato.  
Mejora el manejo del predio*

Nedap CowControl grafica los patrones de comportamiento de sus grupos y del rebaño completo. Esto nos muestra como factores externos y decisiones de manejo influyen sobre el rendimiento del rebaño. El sistema también envía alertas de grupo cuando detecta anomalías sobre cierto porcentaje de vacas en el grupo, permitiendo la respuesta ante factores externos que presentan un riesgo para su salud, producción de leche y reproducción. A nivel estratégico, los reportes de comportamiento grupal y las evaluaciones del rendimiento del predio ofrecen una valiosa herramienta para medir y evaluar el impacto de (cambios) estrategias de alimentación, condiciones de alojamiento y procedimientos de ordeño. De manera que usted recibe información basada en hechos que le permiten optimizar su manejo y mejorar su rentabilidad de manera continua.



## Localización de Vacas

*Pare de buscar. Empiece a encontrar.*

Encontrar a las vacas que necesitan ser revisadas, inseminadas, tratadas nunca fue tan fácil y rápido como lo es con Nedap Cow Locating. El sistema automáticamente ubica a la vaca que necesita encontrar. De manera precisa nos muestra y sigue su posición en tiempo real tanto de vacas individuales como de grupos de vacas en el plano de su galpón con solo un click en su PC, tablet o smartphone. Nedap Cow Locating está totalmente integrado con Heat Detection (Detección de celo), Health Monitoring (Monitoreo de Salud) y Herd Performance Trends (Tendencias de Rendimiento del Rebaño). Como resultado, la respuesta a vacas que necesitan atención es más fácil y rápida que nunca. Esto les ahorra mucho tiempo y malos ratos a usted y a su equipo asegurando un mejor seguimiento de las alertas.



# ¿Dónde quiere **MEJORAR?**

Nedap CowControl lo ayuda a lograr lo mejor de sus vacas, su predio y su vida como productor. Una vez instalado y mirando hacia el futuro, ¿Dónde quiere usted lograr mejoras?



## ¿Mejorar resultados reproductivos?

- ✓ Aumentar tasa de detección de celos
- ✓ Aumentar tasas de sumisión (reduce celos perdidos)
- ✓ Aumentar tasas de concepción (mejor momento de IA)
- ✓ Aumentar tasas de preñez
- ✓ Optimizar intervalos entre partos
- ✓ Encontrar vacas que no ciclan o con ciclos irregulares
- ✓ Detectar vacas no preñadas de manera temprana
- ✓ Agregar valor a los programas de sincronización



## ¿Mejor condición y salud de las vacas?

- ✓ Detecta problemas de salud 2-3 días antes
- ✓ Monitorea de cerca el comportamiento individual de las vacas y su salud en el periodo de transición
- ✓ Tratamiento más efectivo
- ✓ Mide recuperación post-tratamiento
- ✓ Mejora fertilidad a través de una mejor condición
- ✓ Reduce la tasa de mortalidad



## ¿Mejorar el manejo del rebaño?

- ✓ Da información ejecutable de las vacas para un manejo diario dirigido, pro-activo y eficiente
- ✓ Da información de grupo y del rebaño para graficar los patrones del rebaño, evaluar el rendimiento e implementar mejoras en el manejo a largo-plazo
- ✓ Provee una herramienta para permitir a los técnicos de IA, veterinarios y nutricionistas tener acceso de una mirada al comportamiento de las vacas de manera individual, en grupos y de todo el rebaño
- ✓ Manejo por excepción: solo enfóquese en vacas que necesitan atención



## ¿Tener un rebaño más productivo y sostenible?

- ✓ Lograr más días de alta producción por vaca.
- ✓ Lograr más leche por vaca
- ✓ Prevenir caídas de producción
- ✓ Extender la vida productiva de sus vacas y el número de lactancias
- ✓ Reducir el descarte forzoso por problemas de salud y fertilidad
- ✓ Obtener información rendimiento individual de las vacas para mejorar la selección



## ¿Aumentar la eficiencia de mano de obra y efectividad?

- ✓ Automáticamente identifica las vacas, detecta celos, monitorea salud y localiza vacas 24/7
- ✓ Integra los datos de las vacas con los sistemas de automatización y los programas de manejo de predios lecheros para obtener mejores resultados de la automatización
- ✓ Enfoca sus recursos en la vaca correcta, en el momento oportuno y con el tratamiento adecuado.
- ✓ Permite que su equipo tome decisiones con confianza basada en información real



## ¿Bajar costos?

- ✓ Ahorro en mano de obra
- ✓ Disminuye los costos de fertilidad/inseminación
- ✓ Minimice tratamientos veterinarios y medicación
- ✓ Disminuye pérdidas por mortalidad
- ✓ Reduzca costos en programas de sincronización: ahorro en mano de obra y uso de hormonas



## ¿Mejorar el bienestar y la producción sostenible?

- ✓ De a las vacas la atención individual que necesitan
- ✓ Mantenga el ojo en la salud, confort y bienestar de sus vacas
- ✓ Tenga una herramienta para aumentar la producción utilizando los mismos recursos e incluso menos
- ✓ Minimice la interrupción de las rutinas de las vacas: reduzca chequeos de preñez, horas de encierro, palpaciones por lactación e interacciones vaca-empleados



## ¿Trabajo más disfrutable?

- ✓ Gane paz mental con el control 24/7 de su rebaño
- ✓ Tenga información en tiempo real de sus vacas disponible en todo momento, en cualquier lugar y con cualquier dispositivo
- ✓ Pare de buscar las vacas – empiece a encontrarlas
- ✓ Ahorre tiempo para otras labores y actividades

# SmartTags

Escoja la SmartTag de cuello o Pata con las características más adecuadas para sus necesidades y la situación de su predio.



## Probado

Las medidas y algoritmos son validados por universidades e institutos de investigación alrededor del mundo bajo diferentes circunstancias. Encuentre más en [nedap.com/validations](http://nedap.com/validations).

## Inteligente y durable

- \* Transferencia de datos de largo alcance y en tiempo-real
- \* Memoria del Tag de 24-horas.
- \* Identificación de tecnología pasiva cumple con ISO. Independiente de la función de una batería, vida indefinida.
- \* Robustos materiales y construcción, diseñados para el ambiente de predio.
- \* Un simple dispositivo todo-en-uno acoplado al collar o la pata: conveniente para la vaca, fácil de sujetar, se queda en su lugar.
- \* Alerta del sistema si el SmartTag no está correctamente sujeto.
- \* Vida útil esperada de 8-10 años.

## Cuello

### Basic (I)FE

- ✓ Identificación (ISO)\*
- ✓ Detección De Celos
- ✓ Monitoreo De Salud:  
*Comportamiento Alimenticio*

### Standard (I)FER

- ✓ Identificación (ISO)\*
- ✓ Detección De Celos
- ✓ Monitoreo De Salud:  
*Comportamiento de Alimentación, Rumia e Inactividad*
- ✓ Tendencias De Rendimiento Del Rebaño

### Premium (I)FERP

- ✓ Identificación (ISO)\*
- ✓ Detección De Celos
- ✓ Monitoreo De Salud:  
*Comportamiento de Alimentación, Rumia e Inactividad*
- ✓ Tendencias De Rendimiento Del Rebaño
- ✓ Localización De Vacas

## Pata

### Standard

- ✓ Identificación (ISO)\*
- ✓ Detección De Celos
- ✓ Monitoreo De Salud:  
*Tiempo Parada, Echada y Caminando*
- ✓ Tendencias De Rendimiento Del Rebaño

Revisión del Sistema

# Simplicidad avanzada

Utiliza tecnología probada y de avanzada que es fácil de usar, instalar, integrar y escalar.

## SmartTag

El SmartTag (Cuello o Pata) anota todo comportamiento y la localización (SmartTag Cuello) de las vacas individuales en tiempo-real y 24-7. La data del Acelerómetro es pre procesada inteligentemente por el SmartTag y convertida en data del comportamiento de la vaca.

## Antenas de ubicación de las Vacas

Los beacons (antenas de localización), que solo se necesitan para Localizar Vacas, de manera continua envían mensajes al SmartTag Cuello. Los SmartTag envían las señales a la antena. La unidad de procesamiento calcula la posición exacta de la vaca.

## Antena

Los datos de todas las vacas individuales son continuamente colectados por la antena. La antena tiene un rango de al menos 75 metros de radio en el establo y al menos 250 metros de radio cuando se coloca afuera para vacas en pastoreo.

## Unidad de procesamiento

La unidad de procesamiento procesa el dato recibido por la antena, analiza el dato individual de cada vaca y lo transforma en información relevante y ejecutable que puede ser vista en una PC, tablet o smartphone.

## SERVICIOS DE APOYO EN LA NUBE

## Nube

A través de la Nube hay un rango de servicios en expansión como respaldos en línea, acceso remoto, soporte remoto, Business Insight, conexiones API y más.

## Se ajusta a tu predio y crece con el

- \* Fácilmente flexible y diseñado para adaptarse.
- \* Simple de instalar y configurar.
- \* Fácil de aumentar y flexible para expandirse con otras soluciones automatizadas.
- \* El sistema opera localmente en la granja y en base a la nube, con o sin conexión a internet. Los procesos esenciales no dependen del internet y siempre continúan.
- \* Interface con la web usando solo un buscador. No se necesita instalar software o aplicación. Se puede actualizar de forma remota.



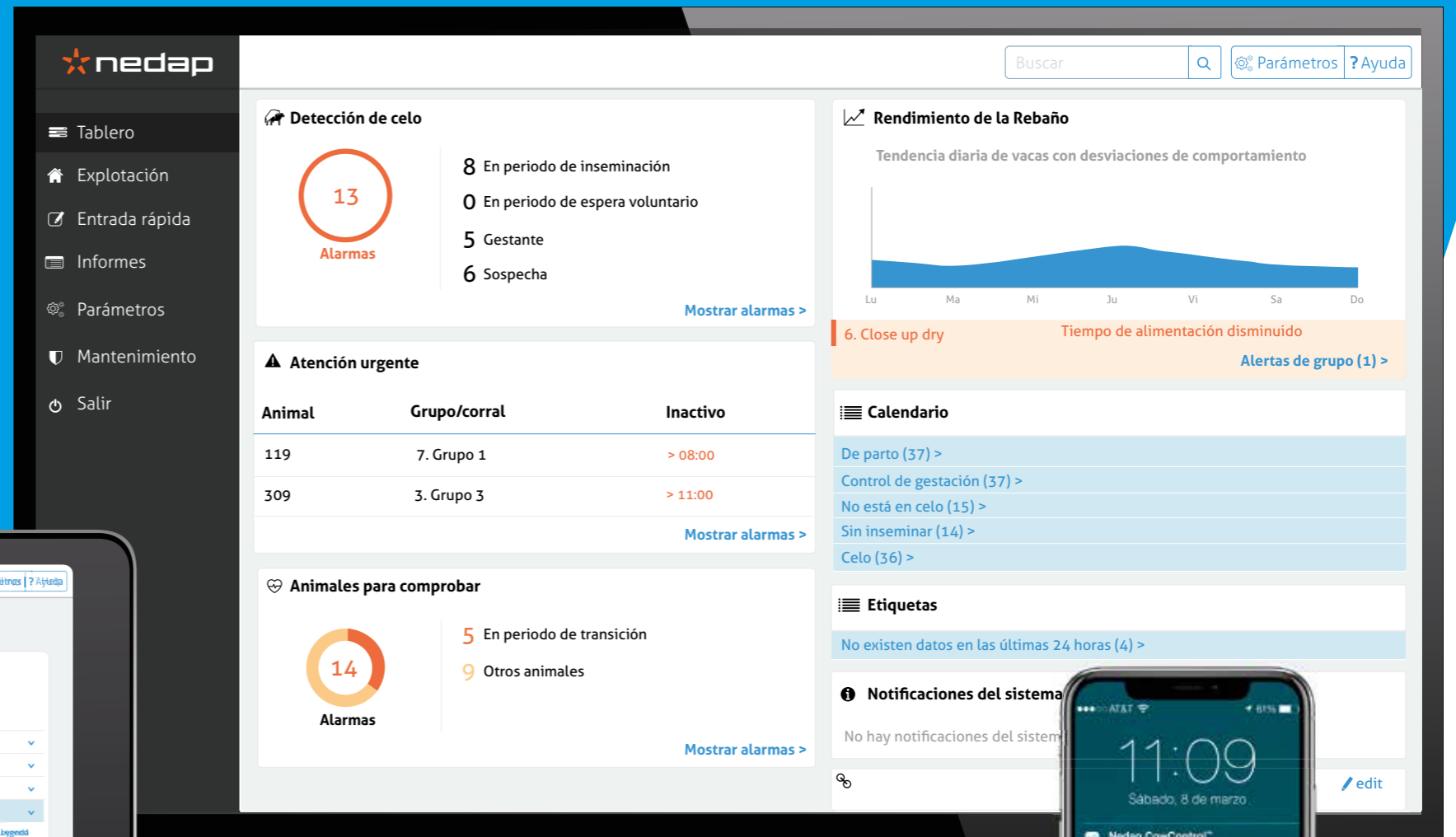
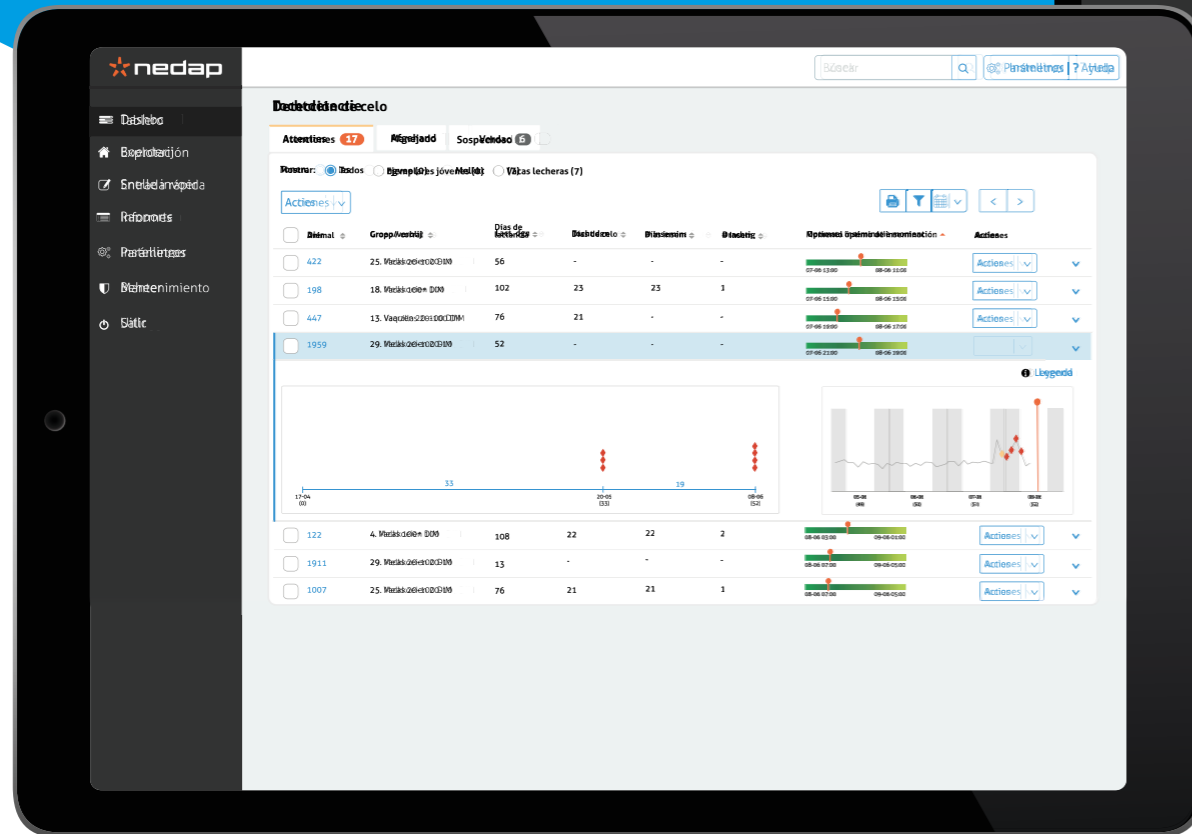
# Información Ejecutable del Rebaño

# Tiempo-real

La información correcta en el momento oportuno para la persona adecuada. En todo momento y en cualquier lugar

## Detección de Celos

Lista de trabajo de las vacas en celo, incluyendo consejo sobre el momento óptimo de inseminación con la mejor posibilidad de preñez y otras informaciones reproductivas.



## Atención Urgente

Alertas cuando una vaca o un grupo de vacas muestran comportamientos que requieren intervención urgente para prevenir o resolver problemas.

# Información Ejecutable del Rebaño

# Tiempo-real

Presentación amigable al usuario con información relevante sobre vacas individuales y grupos.

## Animales para comprobar

Lista de trabajo de animales para revisar incluyendo un informe del comportamiento desviado que generó la información en cuanto a posibles problemas de salud de cada vaca en la lista.

## Monitoreo De Salud

- \* Reporte de 48-horas mostrando todo el tiempo pasado en las diferentes actividades.
- \* Reporte de 60 días mostrando la sumatoria de actividades de su día incluyendo los puntos de referencia del rebaño.

## Tendencia del rendimiento del Rebaño

- \* Patrón de Alimentación del Grupo: reporte de 48-horas mostrando el porcentaje de todas las vacas en un grupo que comen al mismo tiempo.
- \* Reportes grupales de 60 días mostrando los totales diarios por actividad incluyendo los puntos de referencia del rebaño.

## Localización De Vacas

La localización en tiempo real de vacas individuales o múltiples vacas que necesitan ser inseminadas, revisadas, tratadas o traídas, mostradas de manera precisa en el mapa de la instalación.

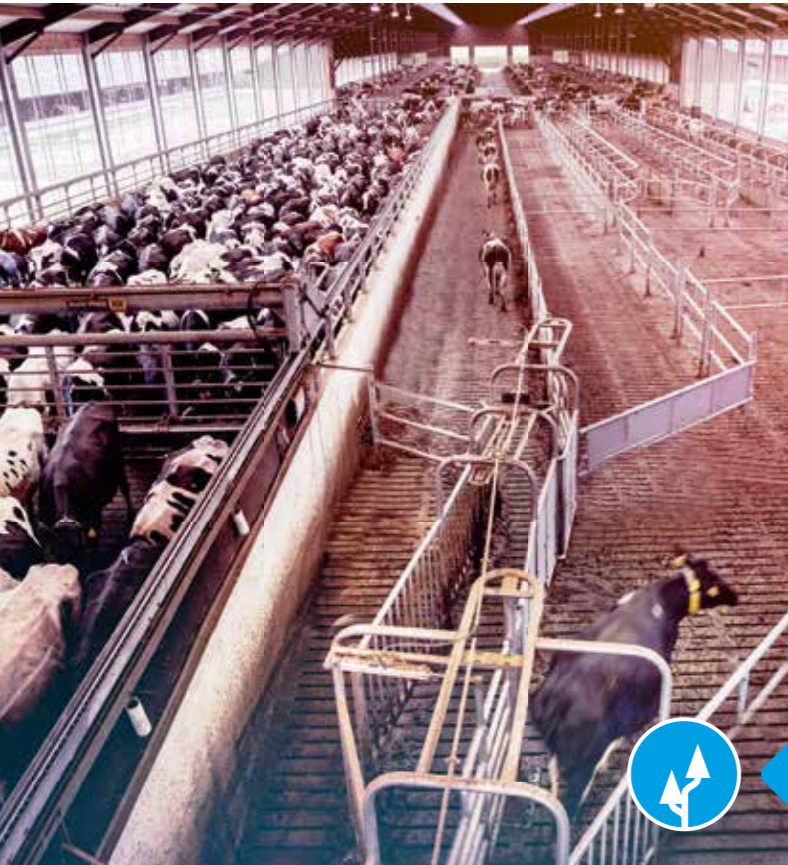


Todas las interfaces se adaptan automáticamente a cualquier dispositivo

Veá videos demo de estas interfaces en nuestro canal de Youtube: [youtube.com/nedaplivestockmanagement](https://youtube.com/nedaplivestockmanagement)

# Integrar y Conectar

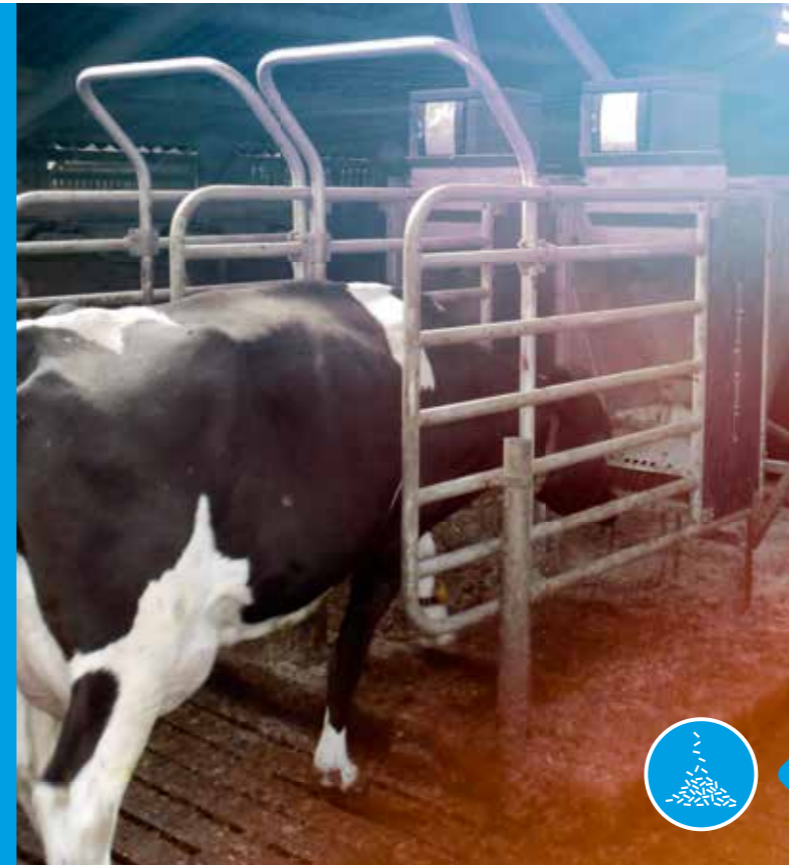
Conecte sus vacas a sus sistemas automatizados de la granja y programas de manejo de ganado lechero con Nedap CowControl. Integre estas soluciones adicionales Nedap para agregar aún más valor.



## Enrutamiento y Separación

*Controle el flujo de sus vacas. Ahorre tiempo y mano de obra.*

Nedap Sorting and Routing controla el flujo total en la granja. El proceso de separar vacas para tratamiento y dirigir vacas a ubicaciones específicas en las instalaciones o pastura es completamente automatizado. Esto ahorra tiempo y mano de obra y facilita el crecimiento controlado. La integración con Nedap CowControl hace posible separar automáticamente a las vacas que necesitan ser inseminadas o tratadas de acuerdo a las alertas de celo y salud, sin tener que tocarlas ni una sola vez. Esto lleva la eficiencia en la granja al siguiente nivel.



## Alimentación Electrónica de Concentrado

*Alimentando para óptima producción y disminuyendo costos.*

El dar a cada vaca el concentrado correcto en el momento oportuno y en la porción adecuada permite conseguir resultados óptimos de producción, ahorrando al mismo tiempo en costos de alimento y mano de obra. Una situación que no tiene pérdida y que lo coloca en una situación de aun mayor control sobre el rendimiento de cada vaca. Nuestra estación de alimentación sigue una curva de alimentación hecha a medida para cada vaca y puede ser fácilmente programada en base a su producción, días en lactancia, grupo de producción o como una ración fija. Automáticamente separa las porciones a lo largo de día y ofrece un ambiente confortable y protegido para comer.



## Registro de la Producción de Leche

*Monitoreo de la Producción para un manejo con objetivos.*

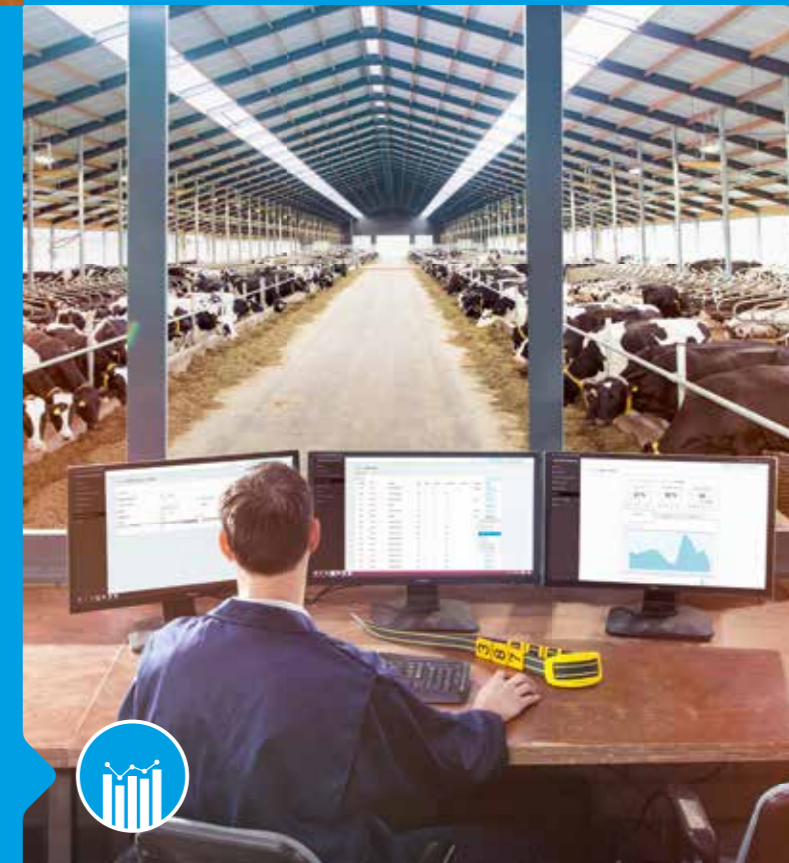
Los datos precisos de producción de leche de cada vaca son la clave para entender el rendimiento de su rebaño y para tomar las decisiones de manejo adecuadas para mantener o lograr el rendimiento óptimo para cada animal. Nuestro sistema de registro de la producción de leche, con certificado ICAR, entrega la producción exacta y procesa datos de conductividad en cada ordeño. Alerta cuando la productividad de una vaca cae o cuando la conductividad indica mastitis, permitiéndole detectar problemas en las fases iniciales. La información le ayuda en identificar las áreas de manejo que trabajan bien y las que necesitan mejora. Una combinación ideal con Nedap CowControl.



## Nedap Conecta con el Ganado

*Integrado con programas de manejo. Aumenta la eficiencia.*

Nedap CowControl se integra fácilmente con todos los programas de manejo más usados. Gracias a las avanzadas conexiones API y las integraciones en nube, los datos de las vacas y los datos del calendario pueden ser sincronizados automáticamente entre los dos sistemas. Esto evita las entradas dobles, ahorrando tiempo y malos ratos. El sistema también ofrece tecnología de avanzada para intercambio de información entre Nedap CowControl con un tercer sistema y vice versa, lo cual solo aplica con el permiso del ganadero. Esto agrega valor a los sistemas involucrados y asegura que los diferentes integrantes puedan apoyar de manera óptima al ganadero.



# Conocimiento global con servicio y soporte local

## Distribución y red de soporte técnico

Líderes globales en genética y equipos de ordeño han realizado una alianza con Nedap para incluir nuestra tecnología en sus soluciones. Nuestros distribuidores y nuestra red de soporte aseguran un conocimiento global con servicio y soporte local.

Encuentre su distribuidor Nedap en

[nedap.com/livestockmanagement](https://nedap.com/livestockmanagement)

## Combinar fuerzas para generar innovación

Nedap tiene alianzas con universidades, institutos de investigación, organizaciones veterinarias, distribuidores, usuarios finales y otros líderes en conocimientos en la industria ganadera. Hoy entendemos plenamente lo que el mercado demanda para hoy y para mañana. Constantemente nos mantenemos innovando, desarrollando y evolucionando para empoderar a nuestros usuarios finales con la tecnología y conocimiento más avanzados disponible.

# Nedap

En Nedap desarrollamos Tecnología de por vida: productos que ayudan a las personas a ser más productivas, más exitosas y con una vida profesional más significativa. En el corazón de nuestra filosofía, Tecnología de por Vida, está nuestro empuje para realmente comprender lo que la gente necesita para sobresalir en su centro de trabajo. Hacemos productos que llenan esos requerimientos, liberando el poder de realizar objetivos en las personas y cambiando la forma en que llevan sus vidas profesionales.

Como líder global en agricultura automatizada usando identificación animal individualizada Nedap Livestock Management ayuda a miles de ganaderos alrededor del mundo a convertirse en los mejores en rendimiento a nivel mundial. Nuestro sistema ayuda a los ganaderos a manejar millones de vacas y cerdos en más de 100 países las 24 horas del día.

[nedap.com/livestockmanagement](https://nedap.com/livestockmanagement)



Fundada  
1929



Listado en la Bolsa  
de Valores  
desde 1947



7 unidades  
de negocio



700 expertos  
a nivel mundial



11 oficinas  
a nivel mundial



**Nedap N.V.**  
**Livestock Management**  
P.O. Box 104  
7140 AC Groenlo  
Los países bajos

T +31 (0)544 471 444  
E [livestockmanagement@nedap.com](mailto:livestockmanagement@nedap.com)  
W [nedap.com/livestockmanagement](http://nedap.com/livestockmanagement)

