

# NEWALL

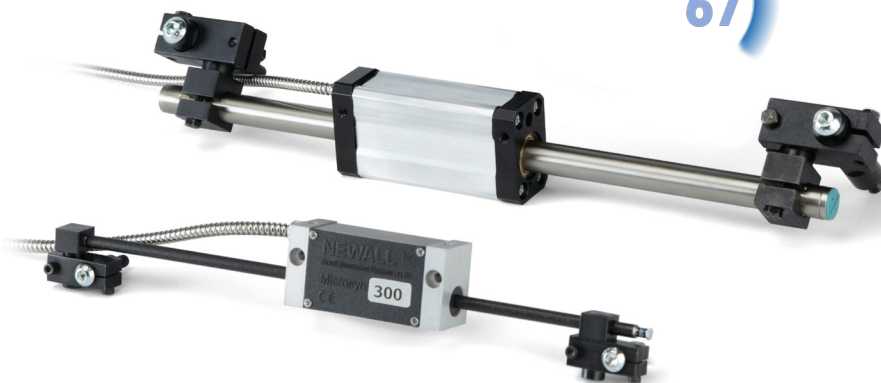
## NMS300球柵尺數位顯示組

目標客戶:工具機製造商及進口商

Newall的NMS300:球柵尺數位顯示系統的設計標準為可靠、高性價比和簡易使用。尤其適用於工具機製造商和進口商配套使用。NMS300球柵尺數位顯示組包含已下: Newall的300型球柵尺和300型微柵尺產品。Newall電感式球柵尺安裝簡便，並能保證在惡劣工作環境中仍能保持穩定的精度跟可靠性

### 產品特色：

- 車床和洗床的特定功能參數
- 可選擇獨立式或者面板式安裝
- 多種解析度可選
- 全球技術支持
- 用戶自定義功能鍵
- 安裝支架可訂製
- 可自定義標籤、設定和顯示提示



### Newall產品優點：

- 公司擁有近50年的發展歷史，製造的數位顯示系統和線性球柵尺品質久經考驗。
- 電感式球直柵尺技術成熟可靠
- 所有的球柵尺均達到IP67等級，電子和測量組件完全密封，抗外部環境干擾
- 產品不使用任何玻璃零件，不需擔心摔斷或刮傷
- 在惡劣工作環境下仍可持續穩定工作
- 無須清洗和保養
- 抗衝擊、耐震
- 易於安裝—無需安裝背板或者機面

所有的NMS 300套裝均包括如下安裝所需部件：

- NMS 300顯示控制面板（2軸或者3軸）
- Spherosyn300和/或Microsyn300球柵尺（含讀頭）
- 球柵尺支架及附件
- 讀頭安裝支架及附件
- 顯示器安裝支架及附件

\*讀頭支架和顯示器安裝支架可依客戶刪減調整。



<b>顯示器</b>	94mm x 110mm大尺寸液晶螢幕，帶按鍵音薄膜按鍵	
<b>常用功能</b>	<ul style="list-style-type: none"> <li>• 2軸或者3軸組合</li> <li>• 支援多國語言</li> <li>• 4個客戶自定義功能鍵</li> <li>• 絕對型或增量型可選</li> <li>• 軸可預設/重設</li> <li>• 英制/公制轉換</li> </ul>	<ul style="list-style-type: none"> <li>• 線性/分段誤差補償</li> <li>• 設置參考點</li> <li>• 中心尋找</li> <li>• 可規劃記憶點（200/軸）</li> <li>• 內置計算器</li> <li>• 撤銷功能</li> </ul>
<b>銑床特定功能</b>	<ul style="list-style-type: none"> <li>• PCD圓周分孔輔助計算功能</li> <li>• 直線分孔輔助計算功能</li> <li>• 圓弧銑削功能</li> <li>• 凹槽銑削功能</li> </ul>	
<b>車床特定功能</b>	<ul style="list-style-type: none"> <li>• 半徑/直徑讀取</li> <li>• 刀具偏置（50）</li> <li>• 錐度計算功能</li> </ul>	
<b>結構</b>	耐衝擊ABS面板，鍍層鋼製後殼	
<b>外型尺寸</b>	高度：160mm (6.3") · 寬度：270mm (10.63") · 厚度：38.20mm (1.5")	
<b>電器規格需求</b>	電源輸入為：100-240 VAC (47 – 63 Hz), 電源轉換器已包含在內 NMS300 顯示器 輸入電壓：15 – 24 VDC ± 10%	

球柵尺機械規格	Spherosyn300	Microsyn300
球柵尺掃描行程長度	52mm—3200mm	50mm—1000mm
球柵尺直徑/材料	15.25mm / 不銹鋼	5.75mm / 碳纖維
讀頭外型長度	99.45mm x 47mm x 30.5mm	75mm x 35mm x 25mm
球柵尺總長度	有效行程 + 258mm	有效行程 + 173mm
標準電纜長度	3.5公尺 或者 7公尺 -帶Armour及D型接頭	



面版安裝(可選擇)

NMS300可選擇面版安裝。獨特的安裝設計保證外觀整潔、無縫安裝。面版安裝方式巧妙，單人即可完成。

面板安裝開孔尺寸：

120mm x 210mm +/-2.5mm

Newall測量技術公司有全更改以下規格參數，恕不另行通知。

For more information about this or any of our products please contact us at [sales@newall.com](mailto:sales@newall.com) or visit [www.newall.com/NMS300](http://www.newall.com/NMS300)



NMS3000217TW  
023-82300-TW/0