



# **PACKCHEM**

— HIGH PERFORMANCE PLASTIC PACKAGING —

## **2017 ESSENCIAL**

# IPACKCHEM

OFERECEMOS SOLUÇÕES DE EMBALAGEM  
PARA O SETOR DE PRODUTOS QUÍMICOS  
ESPECIAIS



## Nossas atividades



O Grupo IPACKCHEM desenvolve e fabrica embalagens e recipientes de plástico rígido com alto desempenho, usando tecnologias de barreira inovadoras. Eles permitem o acondicionamento, armazenamento, transporte e comercialização de uma ampla gama de produtos.

**OPERAÇÃO EM 6 PAÍSES**

**6 PLANTAS**

**68 M€ EM VOLUME DE  
NEGÓCIOS**

**344 FUNCIONÁRIOS  
PERMANENTES**

**15.862 TONELADAS DE  
PRODUTOS VENDIDOS**



Nossa visão estratégica para 2021 é dividida em cinco objetivos

1

Implantando nossas soluções inovadoras e tecnológicas em todo o mundo

2

Dar continuidade a nossa política de investimentos para melhorar nossa eficiência industrial

3

Expandir nosso portfólio de clientes internacionais

4

Promovendo o crescimento dos mercados emergentes

5

Garantir a continuidade do negócio em todas as unidades fabris

# Diretriz da direção



*A responsabilidade corporativa, juntamente com o crescimento externo nos países em desenvolvimento, enquanto expandimos nosso portfólio de clientes internacionais, é agora um pré-requisito para o crescimento de nossos negócios.*

Jean-Philippe MORVAN  
CEO do Grupo Ipackchem

A responsabilidade corporativa agora está integrada às atividades do dia-a-dia da IPACKCHEM. O trabalho de responsabilidade corporativa baseia-se nos valores, visão e missão da IPACKCHEM. A responsabilidade corporativa é orientada por nossa estratégia, princípios gerais de responsabilidade corporativa, diretrizes do Código de Conduta e nossos princípios de compra e operação. A ambição de sustentabilidade da IPACKCHEM foi redefinida e será reforçada através de uma boa governança corporativa, ética e um diálogo aberto e construtivo com seus principais interessados.

O IPACKCHEM se concentrará em cinco temas para responder às principais expectativas das partes interessadas.

## 🔧 Nosso ciclo de sustentabilidade



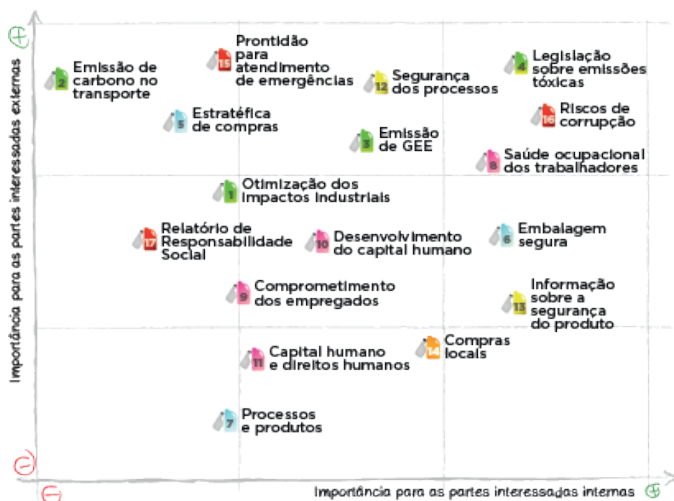
# Partes interessadas e questões relevantes

O diálogo com as partes interessadas é essencial para o desenvolvimento sustentável da Ipackchem.



- Em 2016, a IPACKCHEM realizou um diagnóstico ISO 26000 para avaliar o nível de maturidade em relação à Responsabilidade Corporativa.
- Em 2017, a IPACKCHEM prioriza suas participações através de um estudo de materialidade baseando-se nos padrões GRI (Global Reporting Initiative).

## Nossa matriz de materialidade



# Nosso modelo de geração de valor

O modelo de valor do IPACKCHEM mostra como o Grupo produz e cria valor agregado para as partes interessadas.



- Crescimento econômico
- Boa saúde e bem-estar
- Indústria, inovação e infra-estrutura
- Produção e consumo responsáveis
- Biodiversidade

## Geração de valores para nossos clientes, fornecedores e subcontratados



ESTAMOS EMPENHADOS EM IMPLEMENTAR NOVAS SOLUÇÕES DE TECNOLOGIA PARA APOIAR PRINCÍPIOS DE INOVAÇÃO RESPONSÁVEIS

### INOVAÇÃO SUSTENTÁVEL

- Inovação de nossos processos e de nossos produtos
- Embalagem segura

### PRODUTO SEGURO

- Garantir um alto nível de segurança para produtos
- Informações sobre segurança dos produtos para consumidores

### GERENCIAMENTO DO CICLO DE VIDA DO PRODUTO

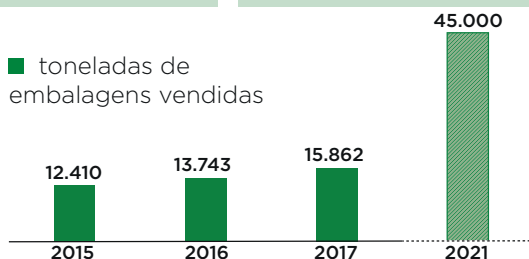
- Gerenciamento mais eficiente do ciclo de vida do produto
- Reciclagem de materiais



**91 %**  
de clientes  
satisfeitos

(OTIF = Entregas corretas e no prazo)

■ toneladas de embalagens vendidas



## Geração de valores para o planeta



ESTAMOS EMPENHADOS EM MINIMIZAR OS IMPACTOS INDUSTRIAIS NO MEIO AMBIENTE, MELHORANDO A EFICIÊNCIA DOS RECURSOS UTILIZADOS

### GESTÃO EFICIENTE DE RECURSOS

- Redução dos impactos ao meio ambiente
- Melhor eficiência dos recursos

### ALTERAÇÕES CLIMÁTICAS E DA QUALIDADE DO AR

- Luta contra as alterações climáticas
- Redução no consumo de energia



Consumo de **água** = **0,26**  
(m<sup>3</sup> / toneladas de embalagens vendidas)



Taxa de **resíduos** perigosos (ppm) = **643**  
(toneladas recolhidas / toneladas de embalagens vendidas)



**Eficiência Energética** (Eletricidade) = **1.841**  
(KWh / toneladas produzidas)



**Eficiência de Recursos PEADs** = **97 %**



## Valores para nossos empregados e vizinhos



**ESTAMOS EMPENHADOS EM PROTEGER A SAÚDE E O BEM-ESTAR DE NOSSOS FUNCIONÁRIOS E DAQUELES QUE VIVEM PERTO DE NOSSAS FÁBRICAS**

### SAÚDE E SEGURANÇA NO LOCAL DE TRABALHO

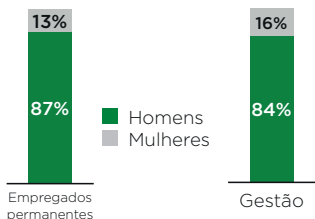
- Saúde e Segurança do trabalho
- Segurança perto de nossas fábricas
- Bem-estar

### DESENVOLVIMENTO E ENGAJAMENTO DO CAPITAL HUMANO

- Desenvolvimento das habilidades dos empregados
- Aumentando o engajamento

### DIVERSIDADE E NÃO DISCRIMINAÇÃO

- Gênero
- Critério étnico



Taxa de **absenteísmo** = **3 %**

**100 %** das unidades com Comites de **Saúde e Segurança** no Trabalho



## Valor para as comunidades

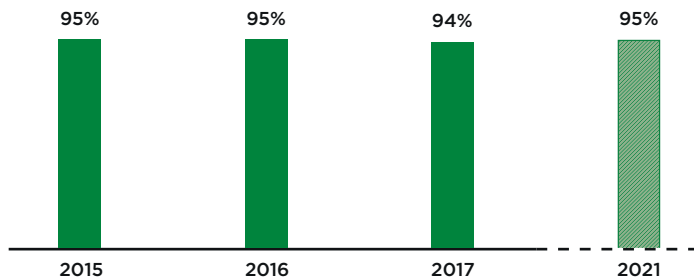


**ESTAMOS EMPENHADOS EM DESEMPENHAR UM PAPEL IMPORTANTE NA PROMOÇÃO DO DESENVOLVIMENTO SUSTENTÁVEL NAS REGIÕES ONDE OPERAMOS**

### CONTRIBUIÇÃO PARA DESENVOLVIMENTO LOCAL

- Promover o desenvolvimento econômico para as regiões

### Vendas com entregas regionais

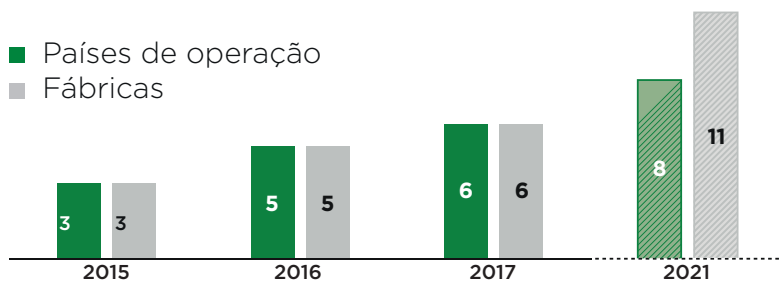




**ESTAMOS EMPENHADOS EM COMPARTILHAR O VALOR JUSTO COM TODOS NOSSOS PARCEIROS, DURANTE O CICLO DE VIDA DE NOSSOS PRODUTOS**

## GESTÃO FINANCEIRA

- Investimento contínuo para modernizar e melhorar a excelência em fabricação
- Ampliação da presença global



## Mais informações



**Grupo Ipackchem (SAS)**  
73, Boulevard Haussmann  
75008 Paris - FRANCE  
+33 (0)1 53 30 77 10  
[www.ipackchem.com](http://www.ipackchem.com)

## Nossas fábricas



IPACKCHEM SAS  
Saint-Victor/  
Loire  
FRANCE



IPACKCHEM LTD  
Cheshire CW1  
6YA  
UNITED  
KINGDOM



IPACKCHEM KFT  
8182 Peremarton  
HUNGARY



IPACKCHEM OOO  
Kirovo Chepetsk  
RUSSIA



IPACKCHEM  
(PTY) LTD  
Gauteng  
SOUTH AFRICA



IPACKCHEM DO  
BRASIL LTDA  
Paulinia-SP  
BRAZIL

Créditos pelas fotos : IPACKCHEM  
Concepção, edição e realização :  
MATERIALITY-Reporting

Layout e Impressão : MATERIALITY-Reporting  
Novembro 2017

**IPACKCHEM GROUP SAS**  
Capital social de 7.849.129 euros  
799 279 625 R.C.S Paris

Nosso Relatório Integrado de Sustentabilidade  
de 2017 está disponível em :  
<http://www.ipackchem.com/durabilite>