

R U C K S T U H L

SWISS 1881

Why Ruckstuhl - 4
Feel the Icon - 6
Professional - 8
Home - 38
Customizing - 54
Program - 62





Why Ruckstuhl



The Ruckstuhl manufactory was founded in 1881 in the Swiss city of Langenthal. And for more than 136 years, we have been getting up every day to manufacture premium carpets and acoustic solutions of the highest quality - all made from natural materials.

Our credo *Nature Becomes Culture* perfectly defines our commitment to sustainability, quality and design. We use natural fibers such as coir, sisal, wool and linen to skillfully create welcoming domestic atmospheres, contributing warmth and comfort. Be it in offices, stores, hotels or at home.

Die Manufaktur Ruckstuhl wurde 1881 im schweizerischen Langenthal gegründet. Und seit mehr als 136 Jahren stehen wir jeden Morgen auf, um erstklassige Teppiche und Akustiklösungen der höchsten Qualität herzustellen - alle aus natürlichen Materialien.

Unser Credo «Natur wird Kultur» widerspiegelt unsere Überzeugung in Bezug auf Nachhaltigkeit, Naturfasern und Design treffend. Wir verwenden Naturfasern von Kokos, Sisal, Wolle und Leinen, um mit handwerklichem Geschick einladende Atmosphären zu kreieren, die Wärme und Behaglichkeit vermitteln. Sei es in Büros, Verkaufsräumen, Hotels oder zu Hause.

Feel the Icon

NATURALLY DIFFERENT SINCE 1881 / NATÜRLICH ANDERS SEIT 1881



Since our beginnings, we have been committed to the highest quality standards and an aesthetic approach to materials, combined with great responsibility for our environment. We process sustainable raw materials to manufacture products that are durable and retain their looks with age. Through this authentic approach, coupled with a refined and timeless design attitude, our company and our products have developed into instantly recognizable icons over the years. We invite you to touch and feel the surface of said icons and experience the naturally different world of Ruckstuhl.

Seit unseren Anfängen haben wir uns dem höchsten Qualitätsanspruch und der Materialästhetik verpflichtet, gemeinsam mit einem besonderen Verantwortungsbewusstsein für unsere Umwelt. Wir verarbeiten nachwachsende Rohstoffe zu Produkten, die langlebig sind und schön altern. Durch diese authentische Vorgehensweise, gekoppelt mit einem veredelten und zeitlosen Design-Verständnis, entwickelten sich unser Unternehmen und unsere Produkte über die Jahre zu augenblicklich wiedererkennbaren Ikonen. Wir laden Sie dazu ein, die Oberfläche dieser Ikonen zu berühren und erfühlen, um die natürlich verschiedene Welt von Ruckstuhl kennenzulernen.

Professional

Ruckstuhl offers the right carpets and acoustic solutions to meet the demands of every situation. Our products lend hotels, lounge areas, offices, stores and public spaces a warm and sensuous elegance.

Ruckstuhl bietet passende Teppiche und Akustiklösungen, die den Bedürfnissen jeder Situation gerecht werden. Unsere Produkte verleihen Hotels, Lounge-Bereichen, Büros, Verkaufsflächen sowie öffentlichen Räumen eine sinnliche und warme Eleganz.

Porta

The first impression is crucial. And the way a guest is received is a matter of culture and attitude.

Der erste Eindruck ist entscheidend. Wie ein Gast empfangen wird, ist eine Frage der Kultur und Haltung.



PRODUCT - PORTA, SEE ON PAGE 64



The entrance area is a business card of a building. With our coir carpet Porta we make sure to keep them clean around the world – since 1922. Advantages of Porta are its good brushing effect, its capacity for absorbing moisture, its longevity and its propensity to age gracefully.

Der Eingangsbereich ist die Visitenkarte eines Gebäudes. Mit unserer Kokosbrosse Porta, sorgen wir weltweit für saubere Entrées – seit 1922. Die Vorteile von Porta sind die gute Bürstenwirkung, die Fähigkeit, Feuchtigkeit aufzunehmen, die Langlebigkeit und eine schöne Alterung.



Hotel

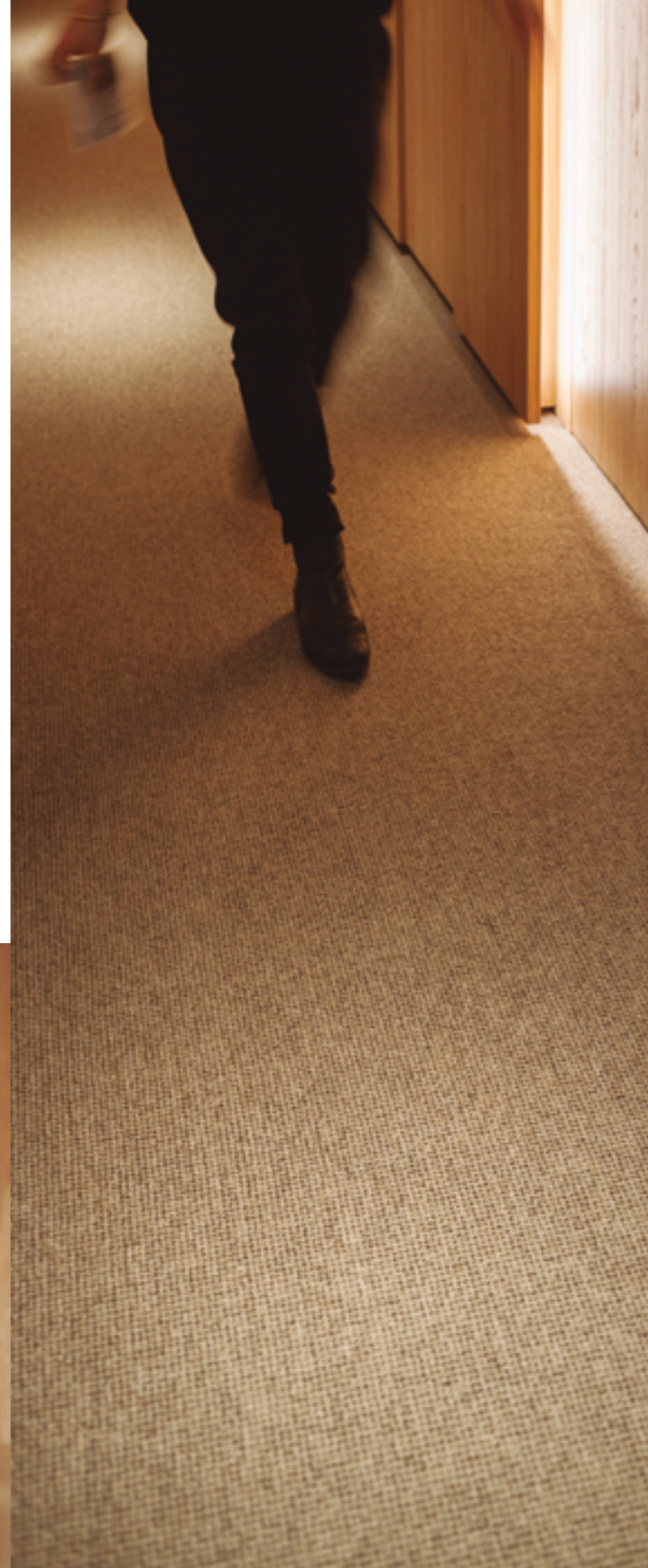
Hotels choose Ruckstuhl carpets as aesthetical foundations that add elegance and coziness to their rooms but also to provide privacy by reducing impact sound.

Hotels wählen Ruckstuhl-Teppiche als ästhetische Grundlagen, die ihren Zimmern Eleganz und Behaglichkeit verleihen aber auch für Privatsphäre sorgen, indem sie den Trittschall reduzieren.

7132 HOTEL IN VALS, SWITZERLAND / PRODUCT - TRAP, SEE ON PAGE 73



PROFESSIONAL



7132 Hotel

TRAP

The best virgin wool, combined with horsehair and goat's hair. Carefully selected and processed for individual lifestyle and upmarket contract carpeting.

Beste Schurwolle, kombiniert mit Ross- und Ziegenhaar. Sorgfältig ausgewählt und für das individuelle Wohngefühl sowie das hochwertige Objekt verarbeitet.



Therme Vals

THE SOUND OF SILENCE

The Therme Vals complex, designed by Peter Zumthor, is interwoven with its place of origin and with the local traditions and materials. The timeless quality and simple elegance of the natural materials also permeates the adjoining 7132 Hotel, recently renovated by the Japanese architect Kengo Kuma.

Die Therme Vals, entworfen von Peter Zumthor, ist verwoben mit ihrem Ort, deren Traditionen und Materialien. Die zeitlose Qualität und schlichte Eleganz der Naturmaterialien durchwirkt auch das anliegende Hotel «7132», das vom japanischen Architekten Kengo Kuma erneuert wurde.





THE OMNIA HOTEL IN ZERMATT, SWITZERLAND / PRODUCT - PORTA 15 & FELTRO BASIC, SEE ON PAGE 64 & 76

The Omnia Hotel

PORTA 15 & FELTRO BASIC

The Omnia Hotel is the contemporary interpretation of the classic mountain lodge. Here in the Swiss Alps, New York architect Ali Tayar has in collaboration with Maryana Bilski found a harmonious way of transposing the lodge idea, originally North American, into a European setting.

Das Hotel «The Omnia» ist die zeitgemässe Interpretation der klassischen Berghütte. Hier in den Schweizer Alpen bringt der New Yorker Architekt Ali Tayar, in Zusammenarbeit mit Maryana Bilski, das ursprünglich amerikanische Konzept der Berghütte mit seinem europäischem Umfeld in Einklang.



Lounge

Bringing comfort and refinement to the first point of contact with potential clients, customers or guests, our carpets help making them feel welcomed and appreciated.

Unsere Teppiche bringen Behaglichkeit und Raffinesse an den ersten Berührungspunkt mit potenziellen Klienten, Kunden oder Gästen und sorgen dafür, dass sie sich willkommen und geschätzt fühlen.





Stores

Our various wool carpets offer natural accents and are ideal to convey a sense of familiarity, elegance and an intimate feel to a retail space or showroom.

Unsere verschiedenen Wollteppiche setzen natürliche Akzente und sind ideal, um auf Verkaufsflächen und in Showrooms ein Gefühl von Vertrautheit, Eleganz und Intimität zu vermitteln.

BALLY STORE IN NICE, FRANCE / PRODUCT - FELTRO COLOR, SEE ON PAGE 76



Bally

FELTRO COLOR

Bally, founded in Switzerland in 1851, is one of the most famous brands of luxury in the world of fashion, footwear and a manufacturer of quality accessories.

Bally, 1851 in der Schweiz gegründet, ist eine der bekanntesten Luxusmarken der Mode- und Schuhindustrie und eine Herstellerin hochwertiger Accessoires.

Braun Hamburg

HAMPTON

Braun Hamburg stands for a luxurious selection of fashion items that is unrivalled in Germany. With its two flagship stores in the heart of Hamburg, Braun is among the very special traditional companies in the Hanseatic city that are still owner-managed.

Braun Hamburg steht für eine luxuriöse Angebotsvielfalt an Modemarken, die nahezu konkurrenzlos in Deutschland ist. Mit seinen beiden Filialen im Herzen Hamburgs gehört Braun zu den ganz besonderen Traditionsunternehmen der Hansestadt, die noch inhabergeführt sind.

BRAUN HAMBURG STORE, GERMANY / PRODUCT - HAMPTON, SEE ON PAGE 76



Public Spaces

Being highly durable, easy to clean and timeless in its design, Ruckstuhl carpets are often the first choice for public spaces such as museums, schools or libraries.

Durch die hohe Strapazierfähigkeit, die einfache Reinigung und das zeitlose Design sind Ruckstuhl-Teppiche oftmals die erste Wahl für öffentliche Räume wie Museen, Schulen oder Bibliotheken.



Museum of East Asian Art

CALICUT

Cologne holds the oldest museum of East Asian art in Europe. Founded in 1909, the museum has a collection of precious works of art from China, Korea and Japan. Apart from the works of art, the building itself is certainly worth a visit. It was opened in 1977, designed by Kunio Maekawa, a pupil of Le Corbusier.

Köln besitzt das älteste Museum für Ostasiatische Kunst in ganz Europa. 1909 gegründet, zeigt das Haus kostbare Kunstwerke aus China, Korea und Japan. Doch nicht allein die Kunst, auch der 1977 eröffnete Museumsbau ist einen Besuch wert. Entworfen wurde er von Kunio Maekawa, einem Schüler Le Corbusiers.

Saltz Restaurant

FELTRO COLOR



SALTZ RESTAURANT IN ZURICH, SWITZERLAND / PRODUCTS - FELTRO COLOR (FLOOR, WALLS & CEILING), SEE ON PAGE 76

The Saltz restaurant, designed by artist Rolf Sachs, exudes a unique atmosphere of relaxed familiarity combined with an air of understated opulence. It is a place in which guests can question their preconceptions and see things from a completely new perspective.

Das Restaurant Saltz, entworfen vom Künstler Rolf Sachs, besticht durch sein gemütliches und zuweilen theatralisches Ambiente. Es ist ein Ort, an dem der Besucher vorgefasste Meinungen in Frage stellen und Dinge aus einem ganz neuen Blickwinkel betrachten kann.



ECAL IN LAUSANNE, SWITZERLAND / PRODUCT - ROLLERWOOL, SEE ON PAGE 70



The Lausanne University of Art and Design (ECAL) offers its students courses of study in the domain of art and design. Ranked among the world's top 10 universities of art and design, this school imparts sound knowledge to its pupils and provides stimulating experiences inclined towards the practical.

Die Ecole Cantonale d'Art de Lausanne (ECAL) bietet ihren Schülern Studiengänge in den Bereichen Kunst und Design an. Die Hochschule zählt zu den 10 weltweit führenden Universitäten für Kunst und Design und vermittelt ihren Studierenden profundes Wissen und praxisorientierte Erfahrung.



Office

Wool carpets from Ruckstuhl convince through their wear resistance, high durability, low flammability, sound absorption and some even through their castor chair suitability.

Wollteppiche von Ruckstuhl überzeugen durch ihre Strapazierfähigkeit, Langlebigkeit und Schalldämpfung. Gleichzeitig sind sie schwer entflammbar und einige auch für Stuhlrollen geeignet.

PLAN INTERNATIONAL IN HAMBURG, GERMANY / PRODUCT - ROLLERWOOL, SEE ON PAGE 70



Plan International

ROLLERWOOL

Plan International is a religiously and ideologically independent development and humanitarian organization that advances children's rights worldwide.

Plan International ist eine religiös und weltanschaulich unabhängige Hilfsorganisation, die sich weltweit für die Chancen und Rechte der Kinder engagiert.





3M

ROLLERTILE

The American company 3M is a globally active producer of adhesive products. Particularly well known are its Post-it and Scotch brands. In October 2016 its subsidiary firm 3M EMEA GmbH moved into a new headquarters in Langenthal that was designed by Marazzi + Paul Architects.

Das US-amerikanische Unternehmen 3M ist ein weltweit agierender Hersteller von Klebprodukten. Besonders bekannt sind dessen Marken Post-it und Scotch. Im Oktober 2016 bezog die Tochterfirma 3M EMEA GmbH ihr neues, von Marazzi + Paul Architekten entworfene Hauptgebäude in Langenthal.

3M IN LANGENTHAL, SWITZERLAND / PRODUCT - ROLLERTILE, SEE ON PAGE 70



SPECTRASEIS IN ZURICH, SWITZERLAND / PRODUCT - PANNELLO SEMPLICE,
PANNELLO MURALE & PANNELLO SOSPESO



Acoustics & Privacy

In cooperation with Matteo Thun and atelier oï as well as the acoustician Dr. Christian Nocke, Ruckstuhl developed acoustic solutions that meet the demand for tranquility and comfort in today's dynamic world.

In Zusammenarbeit mit Matteo Thun und atelier oï sowie dem Akustiker Dr. Christian Nocke hat Ruckstuhl Akustiklösungen entwickelt, die dem Bedürfnis nach Ruhe und Komfort in der heutigen dynamischen Welt gerecht werden.

Spectraises

PANNELLO

Founded in 2003, the company is an industrial leader in the field of passive seismic. This is a technique using waves for the mapping of oil or natural gas reserves in mineral strata.

Das 2003 gegründete Unternehmen ist Branchenführer in der passiven Seismik: Mittels Wellen erfasst es kartografisch in Gesteinsschichten eingelagerte Öl- oder Erdgasvorkommen.



Home

Even Edgar Allen Poe, the famous American writer, once said:
“The soul of the apartment is the carpet.” Ruckstuhl offers a
wide selection of elegant and classic rugs for your home.

Selbst Edgar Allen Poe, der berühmte amerikanische
Schriftsteller, sagte einst: “Der Teppich ist die Seele der
Wohnung.” Ruckstuhl bietet eine umfassende Auswahl
an eleganten und klassischen Teppichen für Ihr Zuhause.





Maglia

Fique is practically the national fiber of Colombia. Used in former times for the production of coffee bags and agricultural yarns, this natural resource was discovered by Ruckstuhl by a miraculous coincidence, when a partnership with a knitting enterprise in the Colombian heartland first gave a hint of what could be achieved using this durable and versatile fiber.

Fique ist so etwas wie die Nationalfaser Kolumbiens. Früher vorwiegend für die Herstellung von Kaffeesäcken und Landwirtschaftsgarnen verwendet, entdeckte Ruckstuhl diesen Naturschatz durch einen wunderbaren Zufall. Die Kooperation mit einer Strickmanufaktur im Herzen Kolumbiens lieferte erste Hinweise über die strapazierfähige und vielfältige Faser.



Maglia

Today the natural material is spun by hand in Colombia's Curití region, and then knitted into uniquely beautiful carpets using big knitting needles. The craftsman like processing of the irregular material results in wonderfully authentic patterns.

Heute wird das Naturmaterial in der kolumbianischen Region Curití von Hand gesponnen und dann auf grossen Stricknadeln zu einmalig schönen Teppichen verstrickt. Die Unregelmässigkeit des Materials führt durch die handwerkliche Verarbeitung zu einem wunderbar authentischen Muster.

CASSINA COLLECTION, CASSINA.COM / PRODUCT - MAGLIA, SEE ON PAGE 68





Più

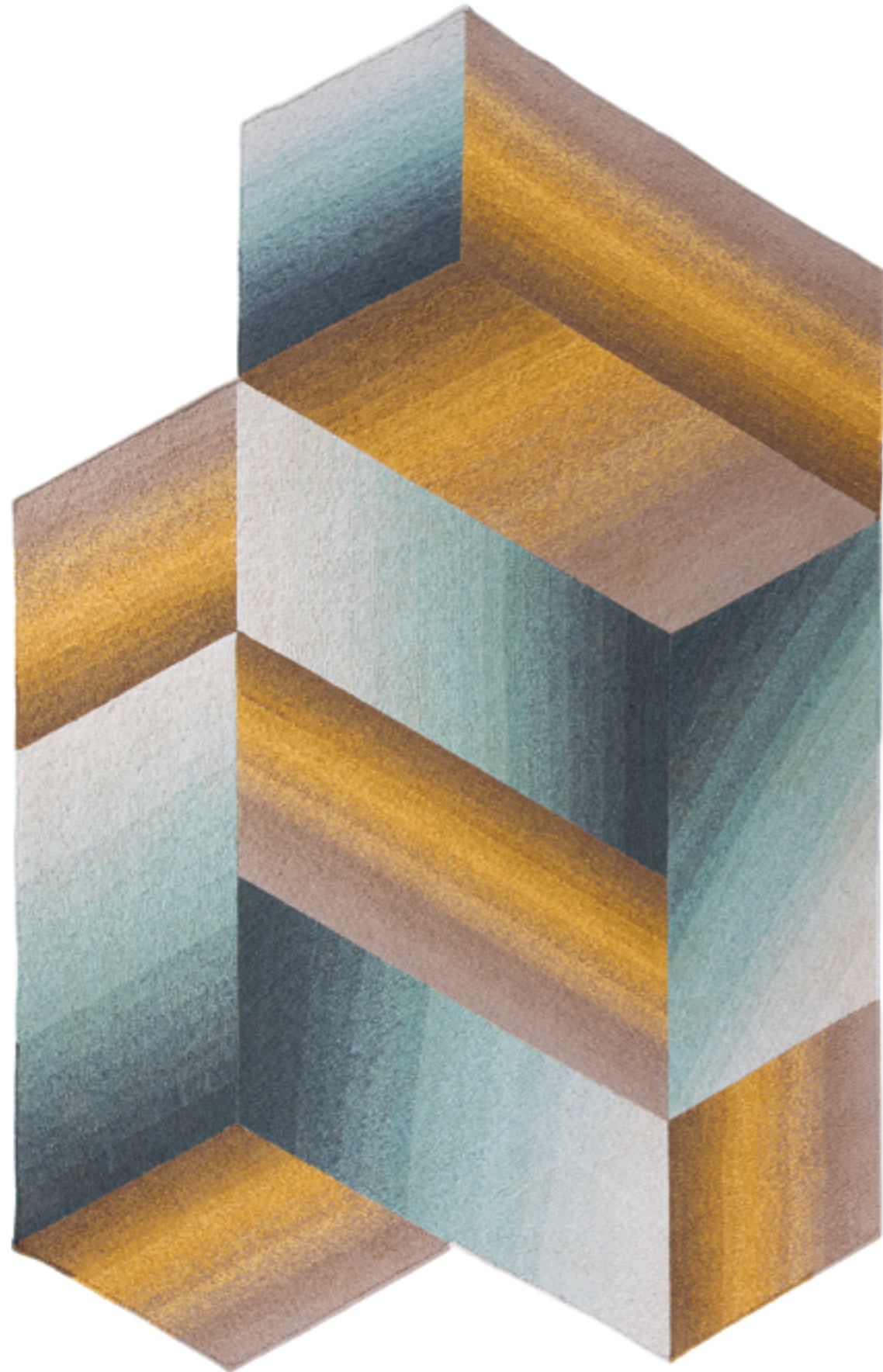
A carpet creation that emerges from pleasure, fantasy, creativity and long periods of thinking. Pleasant to be met in such style, when you get back from work. Più consists of 100% pure new wool and is made with a robot tufting process. The production technique means that Ruckstuhl can make the carpet to suit the customer's preference.

Eine Teppichkreation, die mit Lust, Phantasie, Kreativität und dem Denken in langen Zeiträumen entstanden ist. Schön, nach der Arbeit so aussergewöhnlich empfangen zu werden. Più wird aus 100% reiner Schurwolle und im Robottufting-Verfahren hergestellt. Die Fertigung ermöglicht die Produktion des Teppichs auf Kundenwunsch.



Logenze

DESIGN BY PATRICIA URQUIOLA



Patricia Urquiola's Logenze shows an irregular geometrical figure consisting of several rhombuses. Inspired by the Soumak technique, a traditional weaving technique from the Caucasus, the carpet presents a three-dimensional surface. It comes in five color shades.

Patricia Urquiolas Logenze zeigt eine unregelmässige, geometrische Figur, die sich aus mehreren Rhomben zusammensetzt. Angelehnt an die Sumaktechnik, eine traditionelle Webtechnik aus dem Kaukasus, erhält der Teppich – der in fünf Kolorits erhältlich ist – eine dreidimensionale Oberfläche.

LOGENZE - DESIGN BY PATRICIA URQUIOLA, SEE ON PAGE 87



Stagione

DESIGN BY ATELIER OÏ

The Stagione collection by atelier oï offers a tour of the seasons. Based on pure new wool, the four carpets embody strong colors and make a modern impression. Like a natural spectacle, each color rectangle stands for itself while at the same time overflowing at points into one of the adjoining areas. This gives rise to new and fascinating color shades, which define the look of the four models. In terms of the formal design, the deliberate aim was to follow the freedom of nature.

Eine Reise durch die Jahreszeiten bildet die Kollektion Stagione von atelier oï. Farbgewaltig und modern sind die vier entstandenen Kreationen aus Schurwolle. Wie ein Naturspektakel besteht jedes Farbrechteck für sich selbst und geht hier und da fließend in eine der benachbarten Flächen über. So entstehen neue, faszinierende Kolorits, die den Look der vier Modelle definieren. Bewusst wurde auch bei der Form auf den Freigeist der Natur gesetzt.

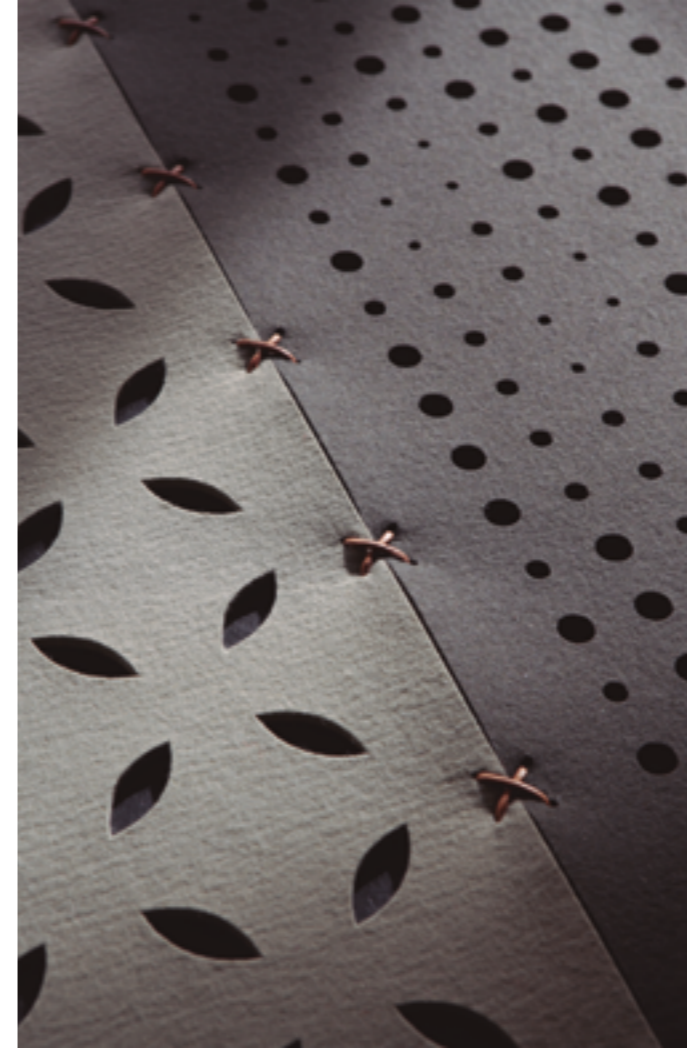


STAGIONE - DESIGN BY ATELIER OÏ, SEE ON PAGE 87





LAPIS, SEE ON PAGE 91



SATURA, SEE ON PAGE 88

+plus Collection

EDITION 2011
DESIGN BY ALFREDO HÄBERLI



VERMINO, SEE ON PAGE 89



Calicut

This is our coir classic par excellence. Its secret lies in the connection of material aesthetics with a unique fiber structure, yielding a result that is classic and at all times exclusive. Made to the highest standard of craftsmanship, the carpet has been given a unique edge, suggesting the border of a woven fabric and effectively accentuating the form.

Unser Kokos-Klassiker schlechthin. Sein Geheimnis liegt in der Verbindung von Materialästhetik und einzigartiger Faserstruktur: Klassisch und immer exklusiv. In handwerklich perfektionierter Fertigung erhält der Teppich einen einzigartigen Abschluss, der die Anmutung einer Webkante hat und die Form wirkungsvoll zur Geltung bringt.

CALICUT, SEE ON PAGE 64



Ruckstuhl carpets bring a touch of nature into every room and create a warm and cozy atmosphere, while conveying emotions and having a positive effect on your well being.

Teppiche von Ruckstuhl verleihen jedem Raum einen Hauch Natur und sorgen für eine gemütliche Atmosphäre. Daneben vermitteln sie Emotionen und haben einen positiven Effekt auf Ihr Wohlbefinden.

Customizing

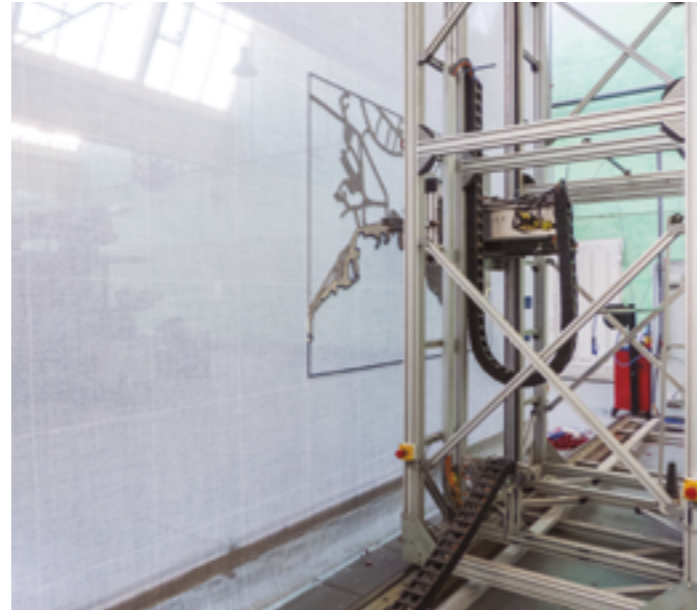


Tufting



Using state-of-the-art technology, we manufacture unique rugs with custom designs or patterns, bringing the customer's vision to life.

Mit dem Einsatz modernster Technik fertigen wir einzigartige Teppiche mit individuellen Designs oder Mustern und erwecken dadurch Kundenvisionen zum Leben.



Custom Colors

Many of our products are available in a wide color range. But for specific quantities, we also offer custom color options that allow customers to fully realize their ideas.

Viele unserer Produkte sind in einer grossen Farbvielfalt erhältlich. Doch ab gewissen Mengen bieten wir auch Sonderfarben an, die es Kunden ermöglichen, ihre Ideen kompromisslos zu verwirklichen.

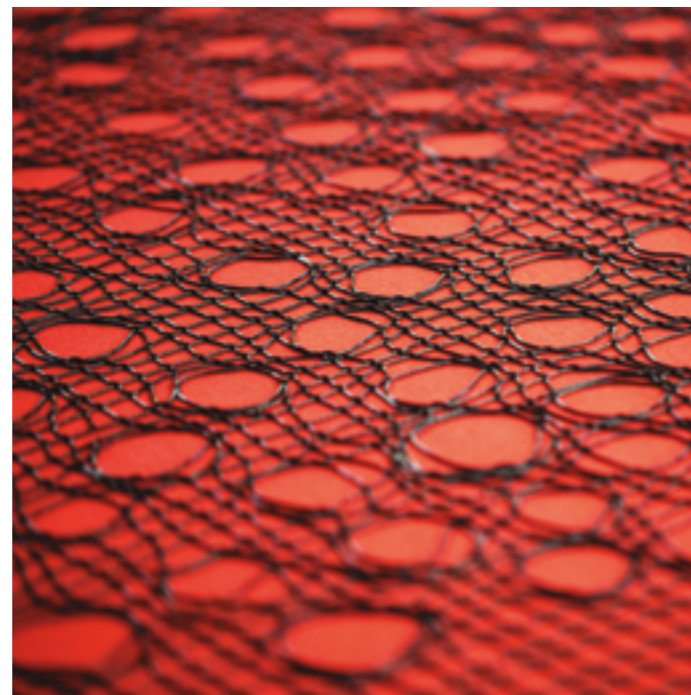




3D Printing

Our innovative 3D silicon and water based printing technology allows for customization of our acoustic panels that create wall decorations and floating art objects according to the customer's choice.

Unser innovativer 3D-Textildrucker ermöglicht die Individualisierung unserer Akustikpaneele durch das Bedrucken mit einer eigenen Grafik, mit Silikon oder Farben auf Wasserbasis. Auf diese Weise entstehen kundenspezifische Wanddekorationen und schwebende Kunstobjekte.



Stitching

Stitch by stitch we are able to work beautiful embroideries into our felt carpets and acoustic panels, using a traditional craft to create works of art for the floor as well as for the walls.

Stich für Stich können wir wunderschöne Stickereien in unsere Filzteppiche und Akustikpaneele einarbeiten. Durch dieses traditionelle Handwerk kreieren wir Kunstwerke für den Boden und die Wand.



Borders

Different border variations enable every customer to design their rugs according to their own aesthetic preferences. This allows them to give each rug a personal touch and make it their own.

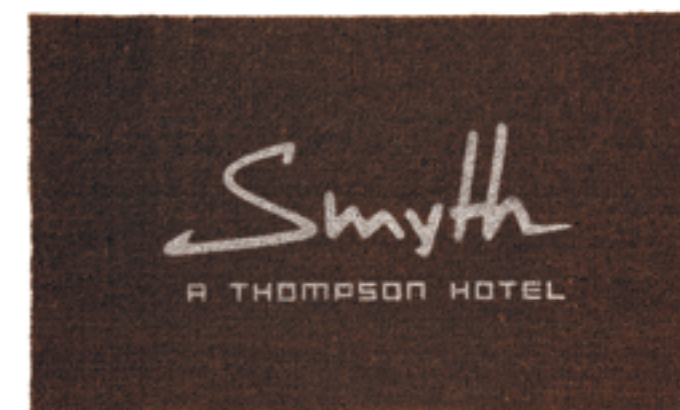
Verschiedene Bordüren erlauben es jedem Kunden, einen Teppich nach den eigenen ästhetischen Vorlieben zu gestalten. Wir bieten die Möglichkeit, allen Teppichen eine persönliche Note zu verleihen, um sie so zu etwas Besonderem zu machen..



Logos

We provide different options to skillfully add logos or individual graphics to a felt or coir carpet, incorporating the client's corporate design also into the floor.

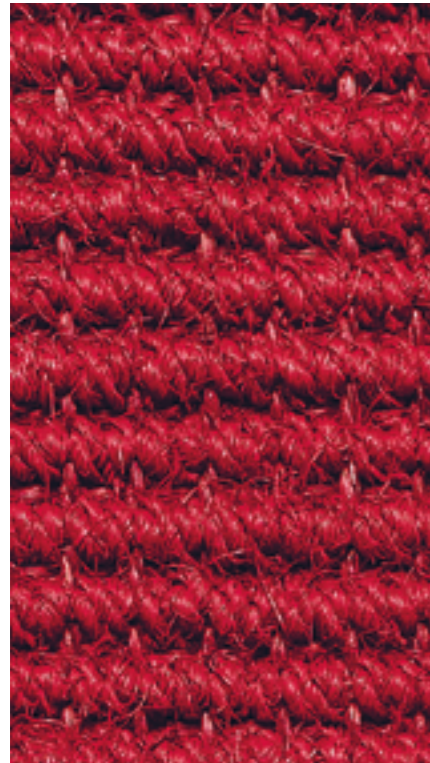
Es gibt unterschiedliche Möglichkeiten, um einen Filz- oder Kokosteppich technisch geschickt mit einem Logo oder einer individuellen Grafik zu versehen. Damit können Kunden ihr Corporate Design auch auf den Boden übertragen.



Program



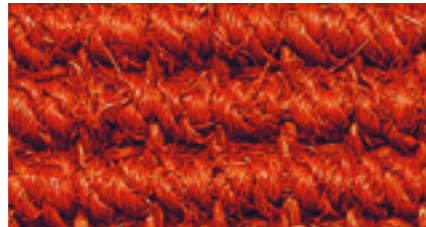
Cocos



Calicut 136



Calicut 617



Calicut 546



Calicut 550



Calicut 658



Calicut 249



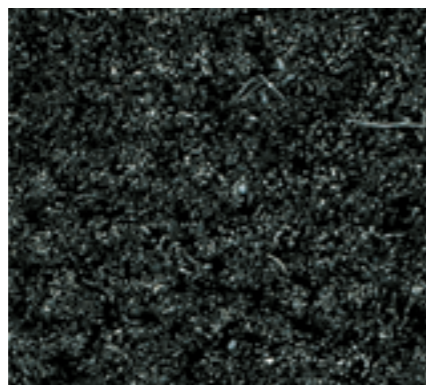
Calicut 250



Porta 15/20/25 20124



Porta 25 60081



Porta 25 70003



Porta cut-loop 209



Waikiki 20385



Colombo due 299



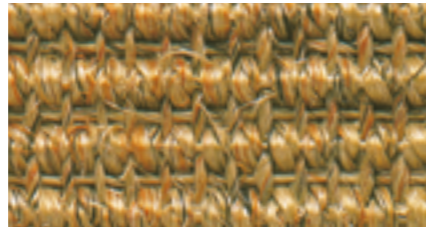
Braid 20393

CALICUT	CALICUT TILE	PORTA 15/20/25	PORTA CUT-LOOP	WAIKIKI	COLOMBO DUE	BRAID
Surface Nutzschrift						
Coir Kokos	Coir Kokos	Coir Kokos	Coir Kokos	Coir Kokos	Coir, sisal Kokos, Sisal	Coir Kokos
Composition Zusammensetzung						
71% coir, 29% sisal 71% Kokos, 29% Sisal	71% coir, 29% sisal 71% Kokos, 29% Sisal	15: 83% coir, 11% sisal, 6% PP 83% Kokos, 11% Sisal, 6% PP 20/25: 87% coir, 13% sisal 87% Kokos, 13% Sisal	87% coir, 13% sisal 87% Kokos, 13% Sisal	100% coir 100% Kokos	85% coir, 15% sisal 85% Kokos, 15% Sisal	100% coir 100% Kokos
Width of rolls Rollenbreite - approx. ca. cm (ft.)						
200 (6'7"), cut selvage Schnittkante	50 x 50 (1'8" x 1'8")	200 (6'7"), cut selvage Schnittkante	200 (6'7"), cut selvage Schnittkante	-	400 (13'2"), blank selvage Blindkante	-
Total weight Totalgewicht - approx. ca. g/m ² (oz./sq.yd.)						
4100 (120)	7900 (233)	15: 6900 (203) 20: 8100 (239) 25: 8600/9300 (245/275)	7900 (233)	2500 (74)	3300 (97)	2000
Total height Gesamthöhe - approx. ca. mm (inch)						
10 (0.39")	12 (0.47")	15: 15 (0.59") 20: 20 (0.8") 25: 25 (1")	20 (0.8")	20 (0.78")	17 (0.67")	11 (0.43")
Burning class Flammfestigkeit						
CFL-S1	CFL-S1	CFL-S1	CFL-S1	-	EFL	-

Sisal



Jaipolino 60206



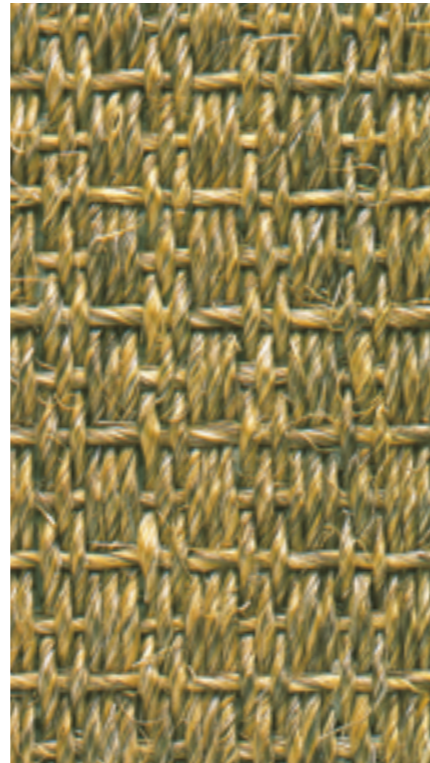
Jaipolino 20293



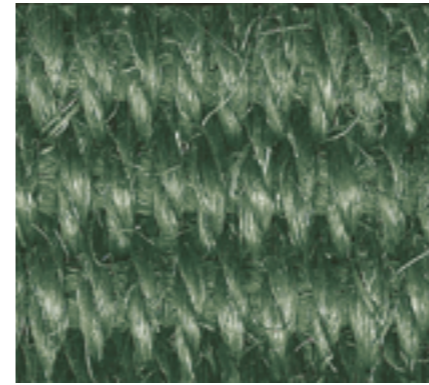
Jaipolino 20263



Jaipolino 70034



Flow 265



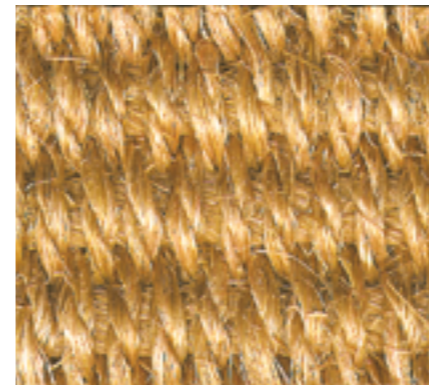
Manila 40161



Net 20300



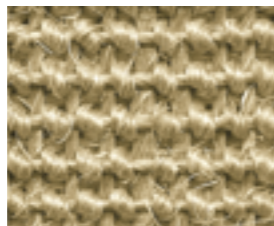
Dry 628



Manila 20155



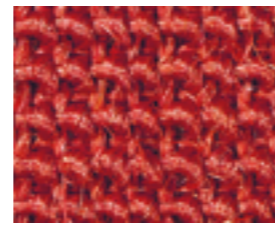
Jaipur 60306



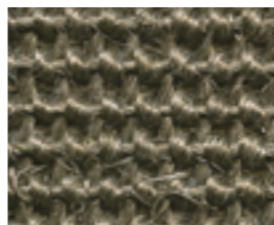
Jaipur 20343



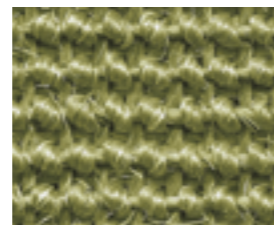
Jaipur 20022



Jaipur 10244



Jaipur 60015



Jaipur 40160



Jaipur 10224



Jaipur 20368



Jaipur 60196



Jaipur 20342

JAIPOLINO	FLOW	JAIPUR	MANILA	NET	DRY
Surface Nutzschicht					
Sisal Sisal	Sisal Sisal	Sisal Sisal	Sisal Sisal	Sisal Sisal	Hair yarn Haargarn
Composition Zusammensetzung					
100% sisal 100% Sisal	100% sisal 100% Sisal	100% sisal 100% Sisal	100% sisal 100% Sisal	100% sisal 100% Sisal	63% sisal, 37% hair yarn 63% Sisal, 37% Haargarn
Width of rolls Rollenbreite - approx. ca. cm (ft.)					
400 (13'2"), cut selvedge Schnittkante	400 (13'2"), cut selvedge Schnittkante	200 (6'7"), cut selvedge Schnittkante	200 (6'7"), cut selvedge Schnittkante	400 (13'2"), cut selvedge Schnittkante	400 (13'2"), cut selvedge Schnittkante
Total weight Totalgewicht - approx. ca. g/m ² (oz./sq.yd.)					
2450 (72)	2500 (74)	2600 (76)	3500 (103)	2200 (65)	2400 (71)
Total height Gesamthöhe - approx. ca. mm (inch)					
6 (0.24")	6 (0.24")	6 (0.24")	8 (0.32")	5.5 (0.22")	5.5 (0.22")
Burning class Flammfestigkeit					
EFL	EFL	CFL-S1	EFL	EFL	EFL

Maglia



Maglia 20454



Maglia 60349



Maglia 60352



Maglia 10270



Maglia 20453



Maglia 20460



Maglia 40199



Maglia 70062



Maglia 40193



Maglia 10281



Maglia 10277



Maglia 40187



Maglia 40200



Maglia 40196



Maglia 40202



Maglia 20458



Maglia 10290



Maglia 10288



Maglia 10291



Maglia 30256



Maglia 30266



Maglia 10275



Maglia 10295



Maglia 30261



Maglia 20470



Maglia 20457



Maglia 20468



Maglia 60356



Maglia 20462

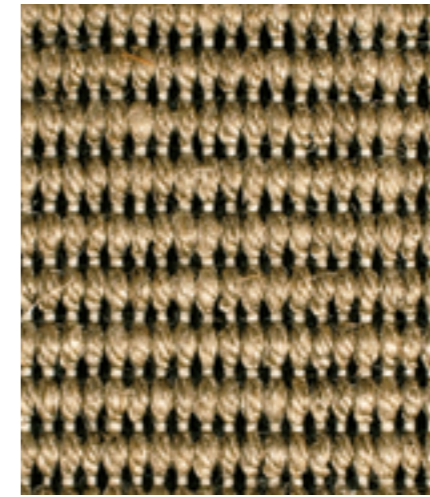


Maglia 20472

Linien



Zand 281



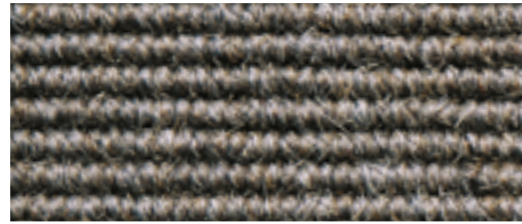
Linteus 233



Bilevel 282

MAGLIA	ZAND	LINTEUS	BILEVEL
Surface Nutzsicht			
Fique Fique	Linien* Leinen*	Linien* Leinen*	Pure new wool, linen* Schurwolle, Leinen*
Composition Zusammensetzung			
100% fique 100% Fique	52% linen, 48% pure new wool 52% Leinen, 48% Schurwolle	70% linen, 30% cotton 70% Leinen, 30% Baumwolle	68% pure new wool, 32% linen 68% Schurwolle, 32% Leinen
Width of rolls Rollenbreite - approx. ca. cm (ft.)			
-	400 (13'2"), cut selvedge Schnittkante	400 (13'2"), cut selvedge Schnittkante	400 (13'2"), cut selvedge Schnittkante
Total weight Totalgewicht - approx. ca. g/m ² (oz./sq.yd.)			
3600 (106)	2500 (74)	2300 (68)	2500 (74)
Total height Gesamthöhe - approx. ca. mm (inch)			
14 (0.44")	10 (0.39")	5 (0.2")	9 (0.35")
Burning class Flammfestigkeit			
-	EFL	EFL	EFL

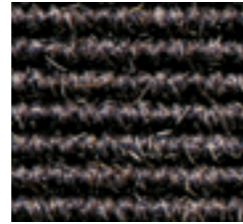
Wool



Rep 653



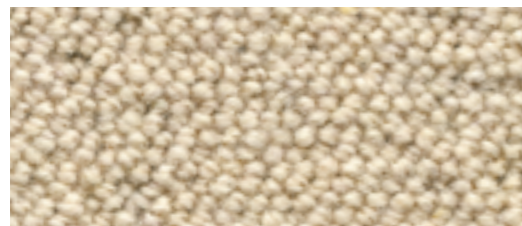
Rep 222



Rep 645



Rep 744



Rollerwool 503



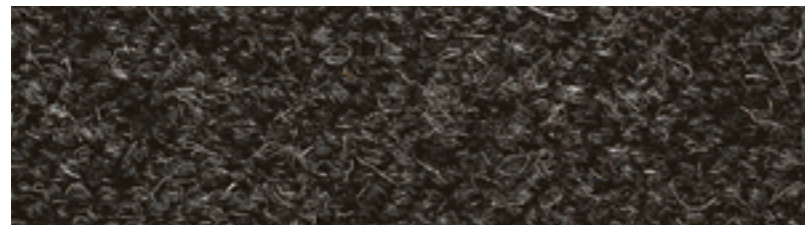
Rollerwool 230



Rollerwool 600



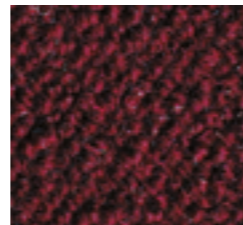
Rollerwool 700



Rollertile 700



Rollercolor 217



Rollercolor 199



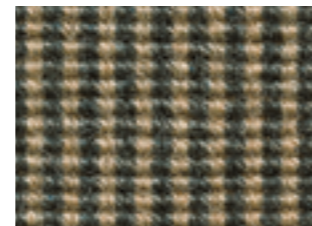
Flatwool simple 613



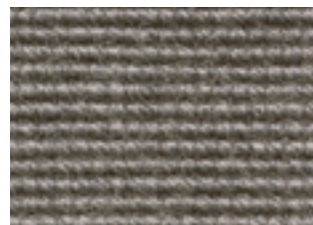
Flatwool simple 259



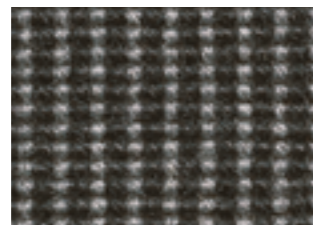
Flatwool simple 610



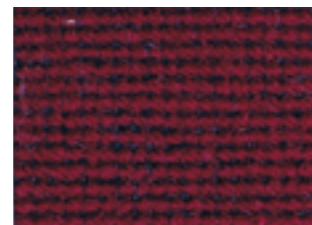
Flatwool stripe 289



Flatwool simple 603



Flatwool stripe 688



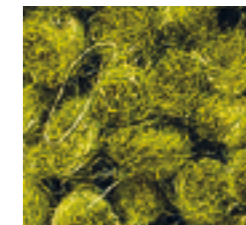
Flatwool simple 175



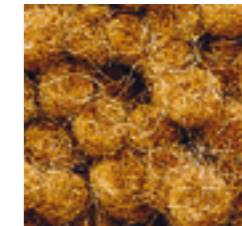
Più 547



Più 167



Più 408



Più 219



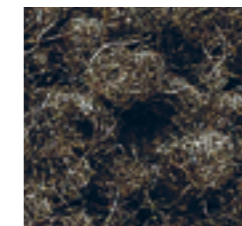
Più 218



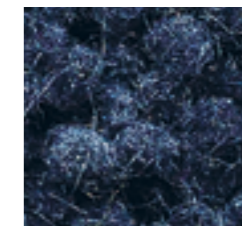
Più 659



Più 661



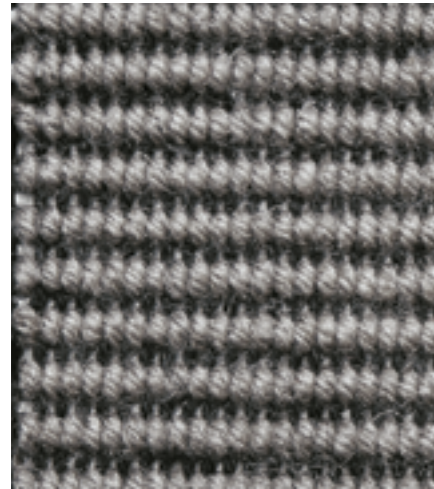
Più 437



Più 356

REP	ROLLERWOOL ROLLERCOLOR	ROLLERTILE	FLATWOOL SIMPLE / STRIPE	PIÙ
Surface Nutzschrift				
Hair yarn, pure new wool, PA, antistatic Haargarn, Schurwolle, PA, Antistatikum	Pure new wool, PA, antistatic Schurwolle, PA, Antistatikum	Pure new wool, PA, antistatic Schurwolle, PA, Antistatikum	Pure new wool, PA, antistatic Schurwolle, PA, Antistatikum	Pure new wool Schurwolle
Composition Zusammensetzung				
63% hair yarn, 17% pure new wool, 15.6% PES, 4.1% PA, 0.3% antistatic 63% Haargarn, 17% Schurwolle, 15.6% PES, 4.1% PA, 0.3% Antistatikum	80% pure new wool, 19.7% PA, 0.3% antistatic 80% Schurwolle, 19.7% PA, 0.3% Antistatikum	80% pure new wool, 19.7% PA, 0.3% antistatic 80% Schurwolle, 19.7% PA, 0.3% Antistatikum	80% pure new wool, 19.7% PA, 0.3% antistatic 80% Schurwolle, 19.7% PA, 0.3% Antistatikum	100% pure new wool 100% Schurwolle
Width of rolls Rollenbreite - approx. ca. cm (ft.)				
400 (13'4"), cut selvedge Schnittkante	400 (13'2"), cut selvedge Schnittkante	50 x 50 (1'8" x 1'8")	400 (13'2"), cut selvedge Schnittkante	max. 450 x 900 (14'9" x 29'6")
Total weight Totalgewicht - approx. ca. g/m ² (oz./sq.yd.)				
2400 (71)	2450 (72)	5400 (159)	2100 (62)	5600 (165)
Total height Gesamthöhe - approx. ca. mm (inch)				
6 (0.24")	6 (0.24")	8 (0.32")	4 (0.16")	30 (1.18")
Burning class Flammfestigkeit				
BFL-S1	BFL-S1	BFL-S1	BFL-S1	EFL

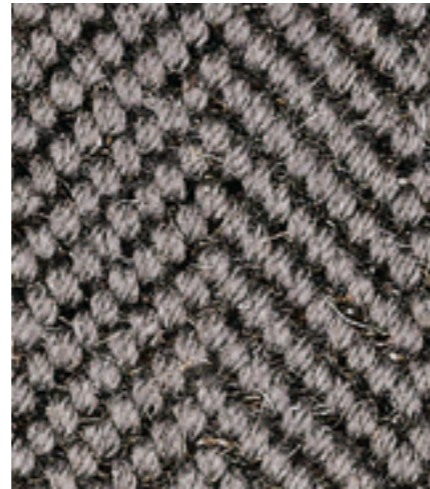
Wool



Lantos 654



Plain 296



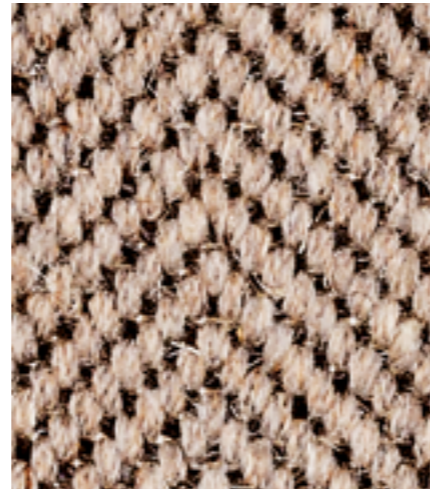
Herringbone small 60361



Lantos 211



Plain 292



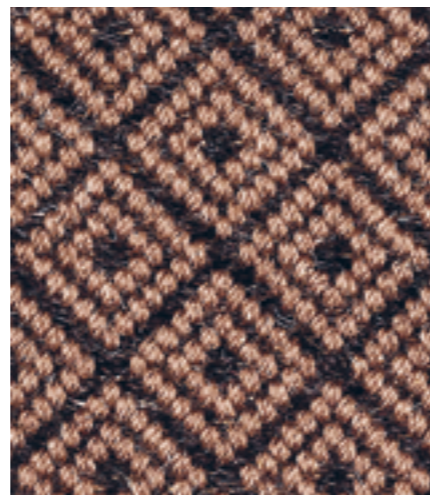
Herringbone large 60367



Capra 283



Element 712



Rose diamond 20463



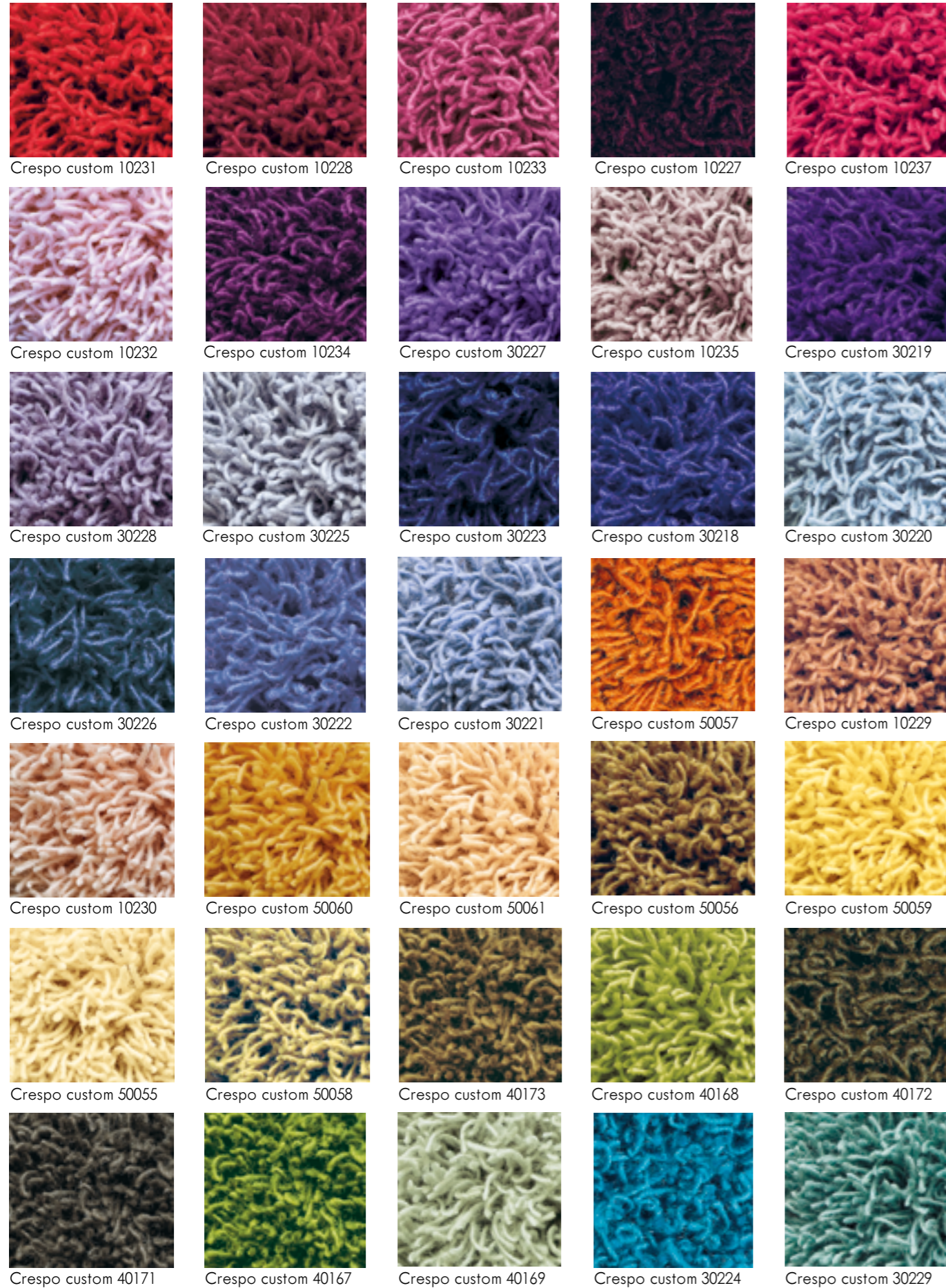
Trap 283



Trap 240

LANTOS	PLAIN	HERRINGBONE SMALL ROSE DIAMOND	HERRINGBONE LARGE	CAPRA	ELEMENT	TRAP
Surface Nutzschrift						
Pure new wool, PA Schurwolle, PA	Pure new wool Schurwolle	Pure new wool Schurwolle	Pure new wool Schurwolle	Hair yarn Haargarn	Hair yarn, high-grade steel Haargarn, Edelstahl	Hair yarn, pure new wool Haargarn, Schurwolle
Composition Zusammensetzung						
57.6% pure new wool, 19.6% cotton, 14.4% PA, 8.4% PP 57.6% Schurwolle, 19.6% Baumwolle, 14.4% PA, 8.4% PP	96% pure new wool, 4% PA 96% Schurwolle, 4% PA	100% pure new wool 100% Schurwolle	100% pure new wool 100% Schurwolle	51% sisal, 26% hair yarn, 23% paper 51% Sisal, 26% Haargarn, 23% Papier	49% hair yarn, 30% high-grade steel, 21% linen 49% Haargarn, 30% Edelstahl, 21% Leinen	35% hair yarn, 27% pure new wool, 20% yute, 10% PP, 8% cotton 35% Haargarn, 27% Schurwolle, 20% Jute, 10% PP, 8% Baumwolle
Width of rolls Rollenbreite - approx. ca. cm (ft.)						
400 (13'2"), cut selvedge Schnittkante	400 (13'2"), cut selvedge Schnittkante	400 (13'2"), cut selvedge Schnittkante	394 (12'11"), cut selvedge Schnittkante	200 (6'7"), cut selvedge Schnittkante	200 (6'7"), cut selvedge Schnittkante	400 (13'2"), cut selvedge Schnittkante
Total weight Totalgewicht - approx. ca. g/m ² (oz./sq.yd.)						
2100 (62)	2050 (60)	2850 (84)	2650 (78)	4150 (122)	2000 (58)	2400 (71)
Total height Gesamthöhe - approx. ca. mm (inch)						
5.5 (0.22")	5 (0.2")	5 (0.2")	5 (0.2")	10 (0.39")	4.5 (0.18")	7 (0.28")
Burning class Flammfestigkeit						
EFL	EFL	CFL-S1	CFL-S1	EFL	EFL	BFL-S1

Wool



All 50 colors of Crespo custom are also available for:
Alle 50 Farben von Crespo custom sind auch erhältlich für:

- **Crespo basic custom**
- **Loop custom**

Standard range / Standardsortiment



Wool

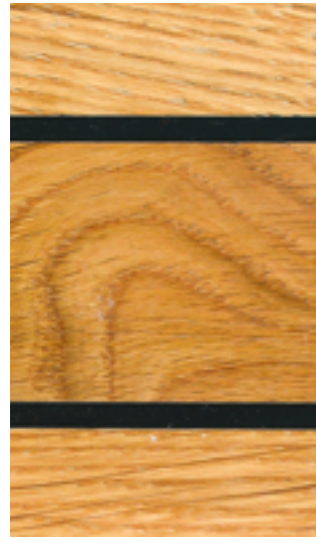


Viscose



CRESPO BASIC	CRESPO BASIC CUSTOM CRESPO CUSTOM	LOOP	LOOP CUSTOM	FELTRO BASIC / COLOR	HAMPTON	MADISON
Surface Nutzschrift						
Pure new wool, PA Schurwolle, PA	Pure new wool, PA, PES Schurwolle, PA, PES	Pure new wool Schurwolle	Pure new wool Schurwolle	Pure new wool Schurwolle	Pure new wool, viscose Schurwolle, Viskose	Viscose Viscose
Composition Zusammensetzung						
80% pure new wool, 20% PA 80% Schurwolle, 20% PA	80% pure new wool, 10% PA, 10% PES 80% Schurwolle, 10% PA, 10% PES	100 % pure new wool 100 % Schurwolle	100% pure new wool 100% Schurwolle	100% pure new wool (wool felt) 100% Schurwolle (Wollfilz)	70% pure new wool, 30% viscose 70% Schurwolle, 30% Viskose	100% viscose 100% Viskose
Width of rolls Rollenbreite - approx. ca. cm (ft.)						
400 (13'2")	max. 450 x 900 (14'9" x 29'6")	400 (13'2"), cut selvedge Schnittkante	max. 450 x 900 (14'9" x 29'6")	180 (5'11")	400 (13'2")	400 (13'2"), cut selvedge Schnittkante
Total weight Totalgewicht - approx. ca. g/m ² (oz./sq.yd.)						
2950 (87)	CRESPO BASIC CUSTOM: 4100 (121) CRESPO CUSTOM: 5300 (156)	2450 (72)	3100 (91)	1800 (53)	5000 (146)	4000 (117)
Total height Gesamthöhe - approx. ca. mm (inch)						
20 (0.8")	CRESPO BASIC CUSTOM: 20 (0.8") CRESPO CUSTOM: 30 (1.18")	10 (0.39")	10 (0.39")	6 (0.24")	16 (0.63")	10 (0.39")
Burning class Flammfestigkeit						
-	-	CFL-S1	CFL-S1	CFL-S1	BFL-S1	-

Stripes



Legno-Legno 205



Legno-Legno 241



Legno-Legno 261



Legno-Legno 236



Legno-Legno 604



Legno-Legno 129



Feltro-Legno 755



Feltro-Legno 286



Feltro-Legno 738



Feltro-Legno 747



Feltro-Legno 125

Fifty Fifty



Fifty Fifty 40183



Fifty Fifty 40190



Fifty Fifty 10268

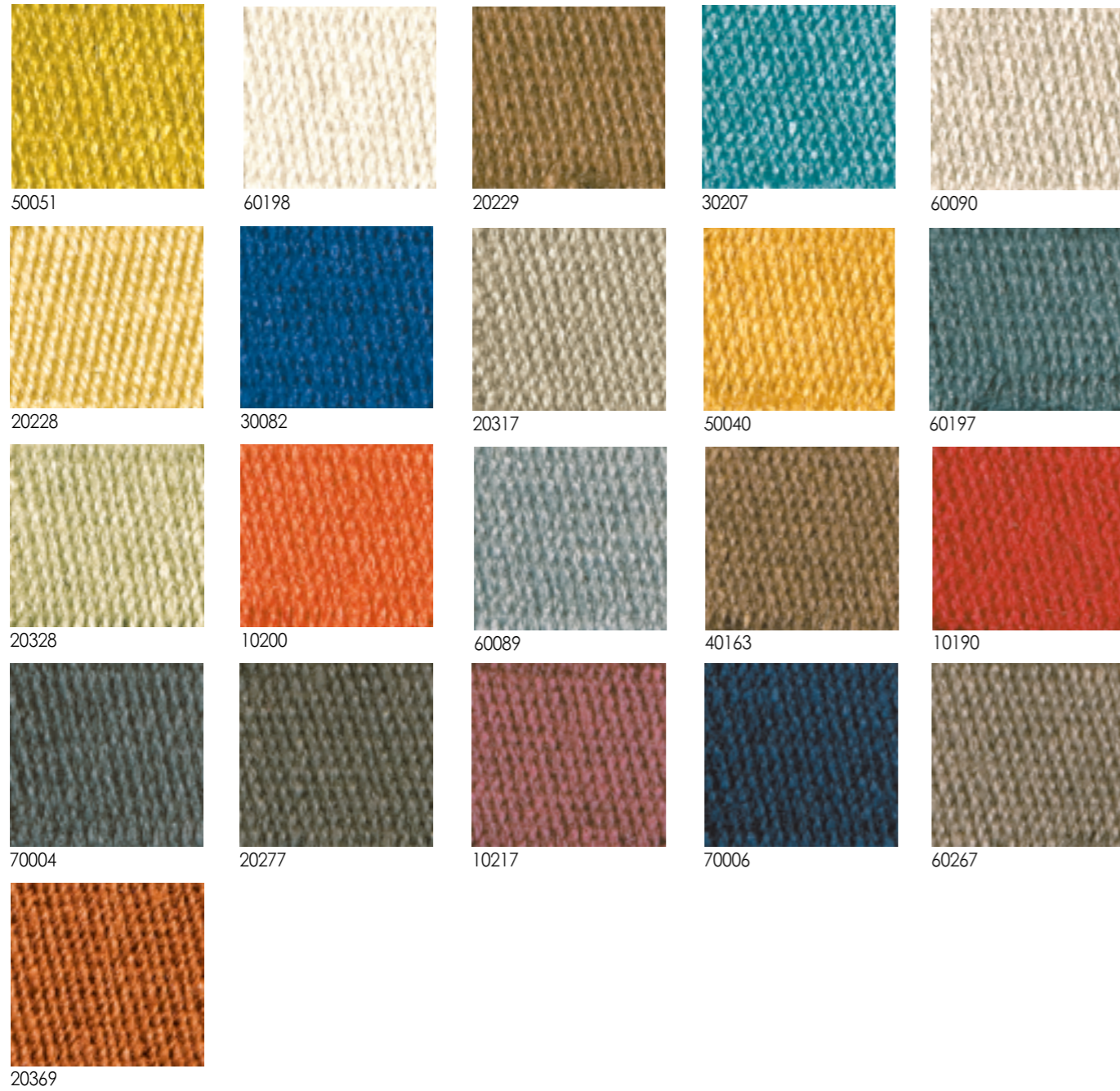


Fifty Fifty 60348

LEGNO-LEGNO	FELTRO-LEGNO	FIFTY FIFTY
Surface Nutzschrift		
Birch multiplex oiled / oiled oak / oak smoked / oak glazed / walnut oiled / wild service tree oiled, polyurethane (PUR) Birke Multiplex geölt / Eiche geölt / Eiche geräuchert / Eiche lasiert / Elsbeere geölt / Nussbaum geölt, Polyurethan (PUR)	Pure new wool (wool felt), birch multiplex oiled / oiled oak / oak smoked / wild service tree oiled, polyurethane (PUR) Schurwolle (Wollfilz), Birke Multiplex geölt / Eiche geölt / Eiche geräuchert / Elsbeere geölt, Polyurethan (PUR)	Sisal Sisal
Composition Zusammensetzung		
90% wood, 10% polyurethane 90% Holz, 10% Polyurethan	75% wool felt (100% pure new wool), 20% wood, 5% polyurethane 75% Wollfilz (aus 100% Schurwolle), 20% Holz, 5% Polyurethan	100% sisal 100% Sisal
Width of rolls Rollenbreite - approx. ca. cm (ft.)		
100-400 (3'3"-13'1"), in 10 cm steps wählbar in 10 cm-Schritten	100-400 (3'3"-13'1"), in 10 cm steps wählbar in 10 cm-Schritten	230 (7'6")
Total weight Totalgewicht - approx. ca. g/m ² (oz./sq.yd.)		
3580 (106)	2250 (66)	2500 (74)
Total height Gesamthöhe - approx. ca. mm (inch)		
6 (0.24")	6 (0.24")	7 (0.28")
Burning class Flammfestigkeit		
-	-	EFL

Bordo

Linen binding *approx. 3,5 cm / approx. 6 cm visible*
 Leinenband *ca. 3,5 cm / ca. 6 cm sichtbar*

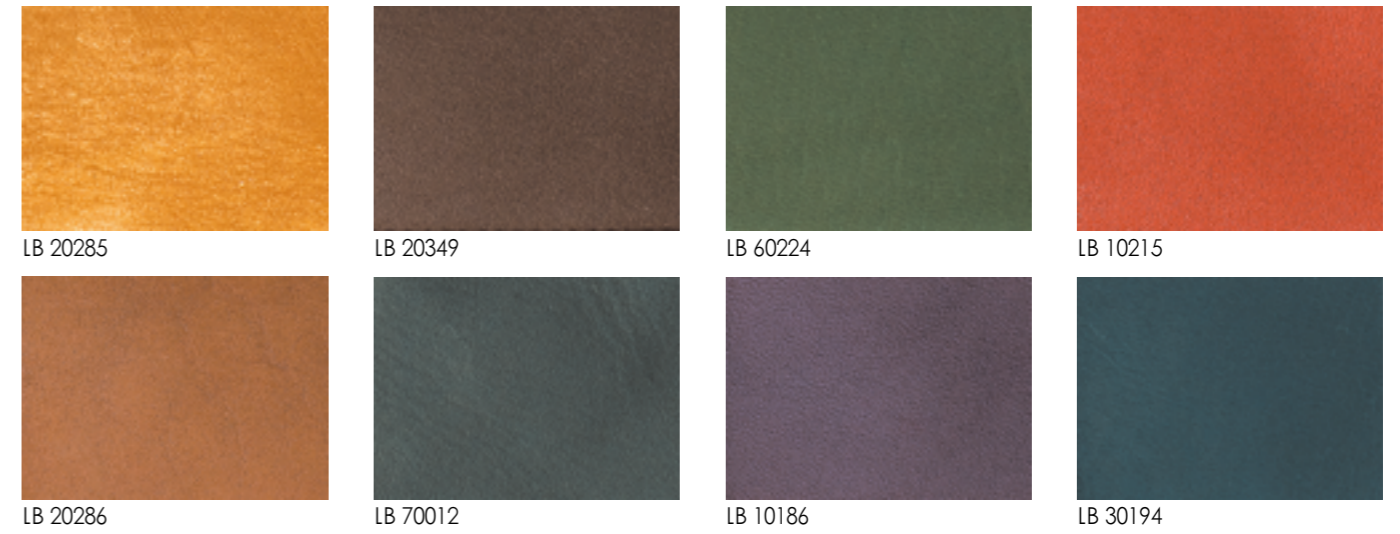


Linen binding, striped *approx. 6 cm visible*
 Leinenband, gestreift *ca. 6 cm sichtbar*

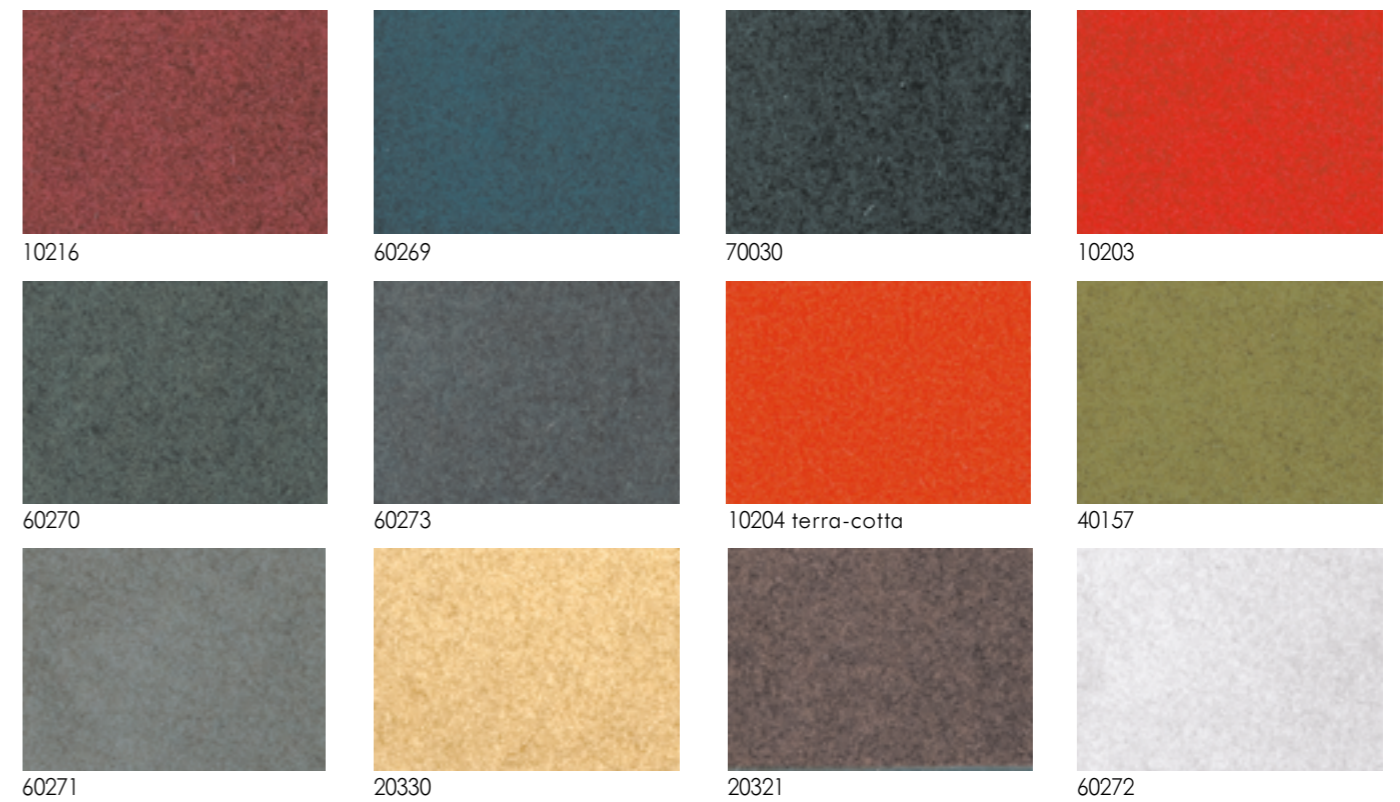


Felt Karakul *approx. 21 cm visible*
 Filz Karakul *ca. 21 cm sichtbar*

Leather binding *approx. 4,5 cm visible*
 Lederband *ca. 4,5 cm sichtbar*



Wool felt *approx. 3,5 cm / approx. 6 cm visible*
 Wollfilz *ca. 3,5 cm / ca. 6 cm sichtbar*

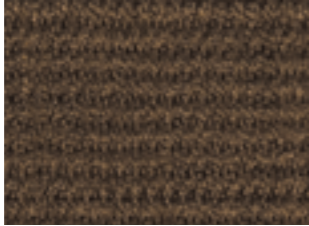


Bordo

Satina approx. 1 cm visible
 Satina ca. 1 cm sichtbar



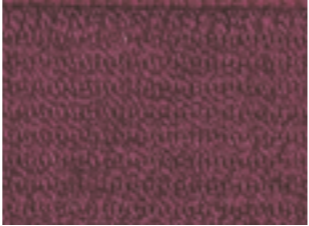
172



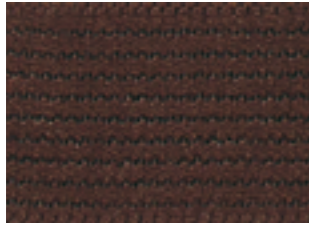
212



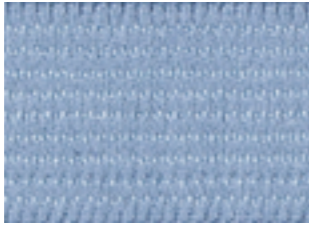
309



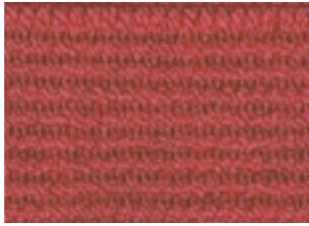
103



237



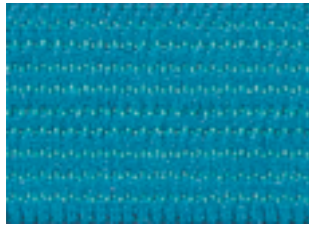
301



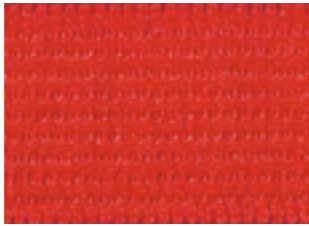
192



216



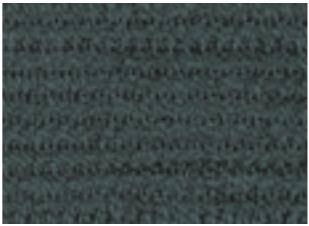
405



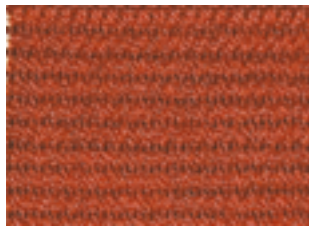
102



255



746



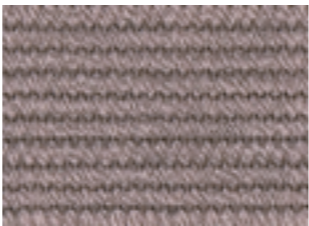
190



521



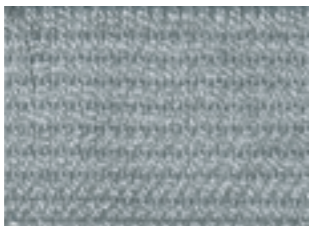
648



226



228



649



200



647

Reps approx. 1 cm visible
 Reps ca. 1 cm sichtbar



208



522



652



194



684



206

Frame



Ballerina 20446
Hampton 60314



Ballerina 70055
Hampton 70038



Ballerina 130
Madison 30230



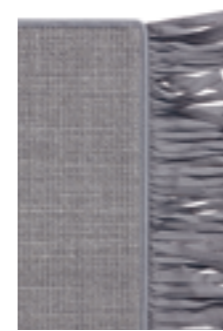
Ballerina 303
Madison 20391



Ballerina 406
Loop 70037



Volante 50068
Jaipur 20022



Volante 60345
Jaipur 60306



Volante 70060
Jaipur 60196



Volante 20455
Net 20300



Volante 20448
Loop 60190



Domus 70012
Feltro color 188



Domus 20349
Feltro color 30241



Domus 30194
Feltro color 70036



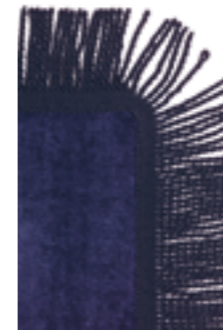
Domus 20286
Feltro color 737



Cross 302
Feltro color 189



Volante 10267
Loop 10250



Barococo 30255
Madison 30232



Barococo 20447
Hampton 20395



Barococo 60244
Madison 20385



Barococo 30250
Madison 30230



Cross 210
Feltro color 30241



Cross 214
Feltro color 70036



Cross 126
Feltro color 737



Donna 70053
Hampton 60309



Primus 70059
Feltro color 60302



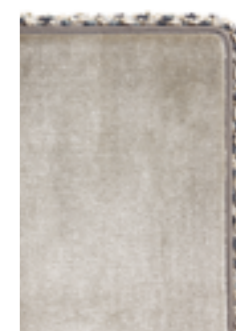
Barococo 70056
Hampton 70038



Barococo 20451
Hampton 60314



Fantasia 10266
Loop 10250



Fantasia 60343
Madison 20385

Ruckstuhl Edition 2013



Approaching 10243
approx. ca. 195 x 130, 255 x 170, 300 x 200,
340 x 226, 370 x 246, 400 x 266 cm



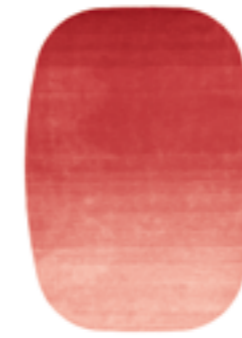
On Its Way 50065
approx. ca. 195 x 130, 255 x 170, 300 x 200,
340 x 226, 370 x 246, 400 x 266 cm



Time Scanning 30235
approx. ca. 195 x 130, 255 x 170, 300 x 200,
340 x 226, 370 x 246, 400 x 266 cm



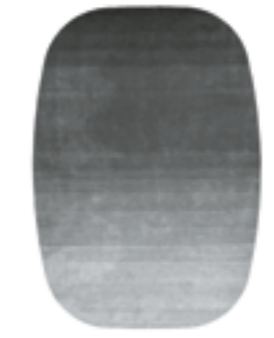
Balance 50066
approx. ca. 240 x 170, 280 x 200,
340 x 240, 420 x 300 cm



Balance 10251
approx. ca. 240 x 170, 280 x 200,
340 x 240, 420 x 300 cm



Balance 30238
approx. ca. 240 x 170, 280 x 200,
340 x 240, 420 x 300 cm



Balance 70041
approx. ca. 240 x 170, 280 x 200,
340 x 240, 420 x 300 cm



Palm Leaf 10246
approx. ca. 195 x 130, 225 x 150, 300 x 200,
340 x 226, 370 x 246, 400 x 266 cm



Palm Leaf 30237
approx. ca. 195 x 130, 225 x 150, 300 x 200,
340 x 226, 370 x 246, 400 x 266 cm



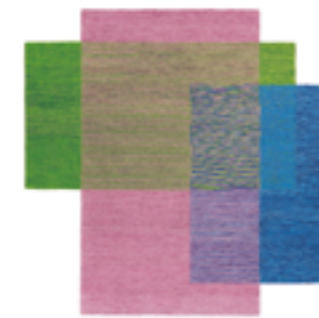
Palm Leaf 30244
approx. ca. 195 x 130, 225 x 150, 300 x 200,
340 x 226, 370 x 246, 400 x 266 cm



Palm Leaf 40175
approx. ca. 195 x 130, 225 x 150, 300 x 200,
340 x 226, 370 x 246, 400 x 266 cm



Palm Leaf 70044
approx. ca. 195 x 130, 225 x 150, 300 x 200,
340 x 226, 370 x 246, 400 x 266 cm



Stagione 40191
approx. ca. 180 x 180, 245 x 245,
300 x 300 cm



Stagione 40185
approx. ca. 180 x 180, 245 x 245,
300 x 300 cm



Stagione 40182
approx. ca. 180 x 180, 245 x 245,
300 x 300 cm



Stagione 30251
approx. ca. 180 x 180, 245 x 245,
300 x 300 cm



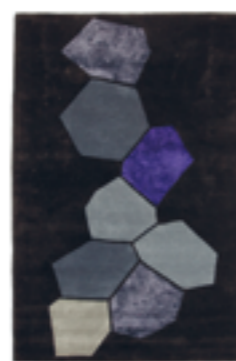
Crack 40179
approx. ca. 234 x 130, 270 x 150,
306 x 180, 360 x 200, 414 x 230 cm



Crack 30242
approx. ca. 234 x 130, 270 x 150,
306 x 180, 360 x 200, 414 x 230 cm



Landscape 70050
approx. ca. 195 x 130, 225 x 150,
255 x 170, 270 x 180, 300 x 200,
345 x 230, 375 x 250 cm



Landscape 70045
approx. ca. 195 x 130, 225 x 150,
255 x 170, 270 x 180, 300 x 200,
345 x 230, 375 x 250 cm



Landscape 60322
approx. ca. 195 x 130, 225 x 150,
255 x 170, 270 x 180, 300 x 200,
345 x 230, 375 x 250 cm



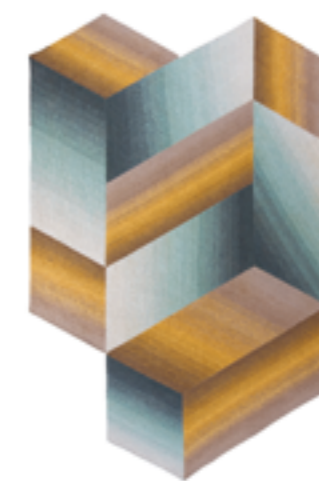
Logenze 50067
approx. ca. 360 x 95, 303 x 190,
248 x 143, 220 x 190 cm



Logenze 10265
approx. ca. 360 x 95, 303 x 190,
248 x 143, 220 x 190 cm



Logenze 10271
approx. ca. 360 x 95, 303 x 190,
248 x 143, 220 x 190 cm



Logenze 30249
approx. ca. 360 x 95, 303 x 190,
248 x 143, 220 x 190 cm

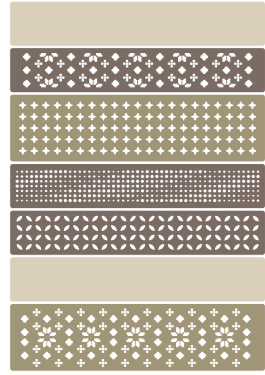


Logenze 10269
approx. ca. 360 x 95, 303 x 190,
248 x 143, 220 x 190 cm

+plus Collection

EDITION 2011
DESIGN BY ALFREDO HÄBERLI

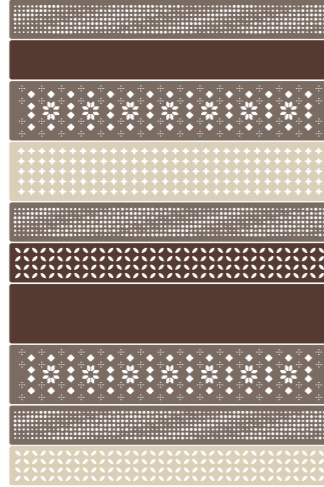
Satura 660
approx. ca. 240 × 170 cm



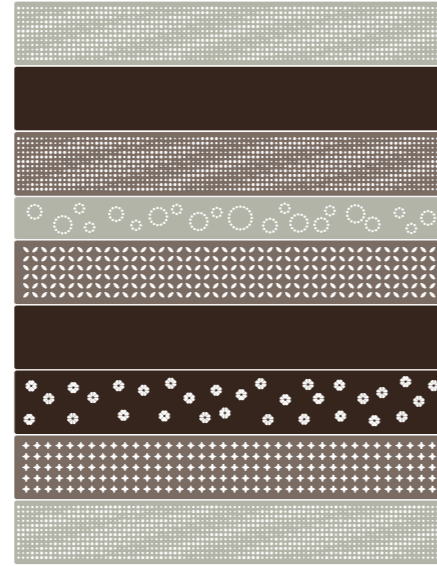
Satura 321
approx. ca. 300 × 200 cm



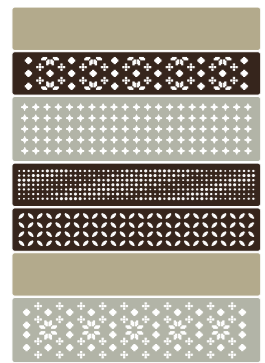
Satura 708
approx. ca. 360 × 240 cm



Satura 655
approx. ca. 390 × 300 cm



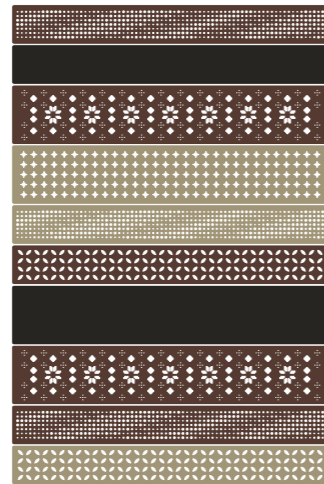
Satura 760
approx. ca. 240 × 170 cm



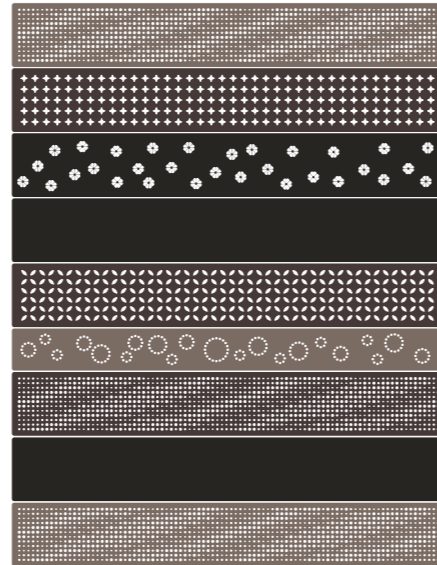
Satura 404
approx. ca. 300 × 200 cm



Satura 730
approx. ca. 360 × 240 cm



Satura 721
approx. ca. 390 × 300 cm



Vermino 10239
approx. ca.
200 × 60 cm



Vermino 10239
approx. ca.
350 × 90 cm



Vermino 10239
approx. ca.
350 × 180 cm



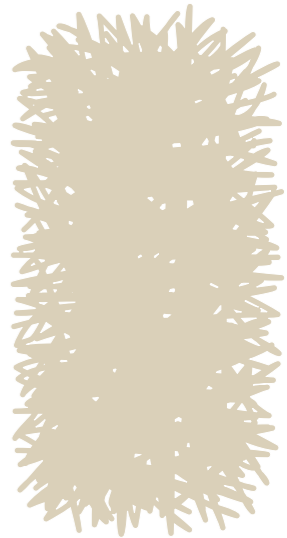
Vermino 60281
approx. ca.
200 × 60 cm



Vermino 60281
approx. ca.
350 × 90 cm



Vermino 60281
approx. ca.
350 × 180 cm



Vermino 60302
approx. ca.
200 × 60 cm



Vermino 60302
approx. ca.
350 × 90 cm



Vermino 60302
approx. ca.
350 × 180 cm



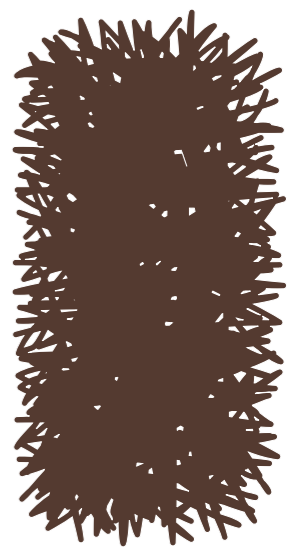
Vermino 70040
approx. ca.
200 × 60 cm



Vermino 70040
approx. ca.
350 × 90 cm



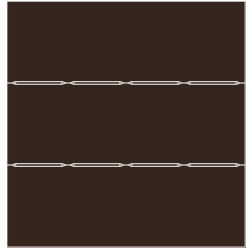
Vermino 70040
approx. ca.
350 × 180 cm



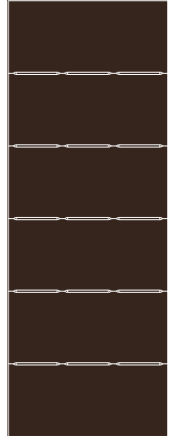
+plus Collection

EDITION 2011
DESIGN BY ALFREDO HÄBERLI

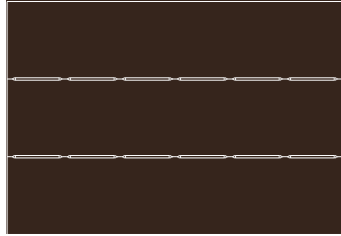
Jamal 737
approx. ca. 240 × 234 cm



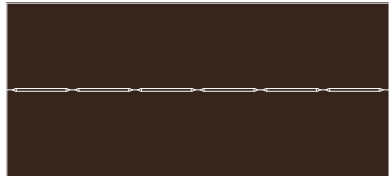
Jamal 737
approx. ca. 480 × 177 cm



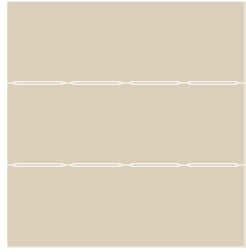
Jamal 737
approx. ca. 240 × 348 cm



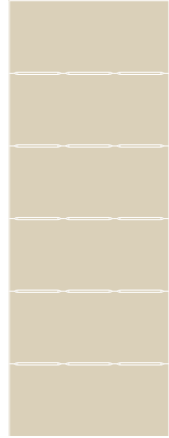
Jamal 737
approx. ca. 160 × 348 cm



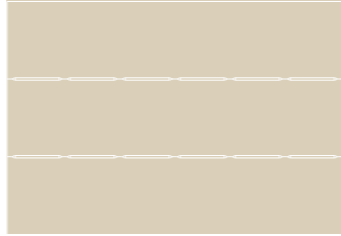
Jamal 60281
approx. ca. 240 × 234 cm



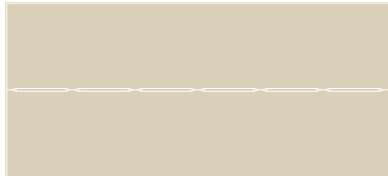
Jamal 60281
approx. ca. 480 × 177 cm



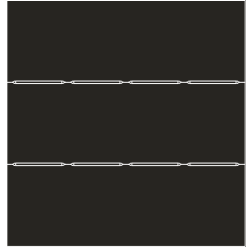
Jamal 60281
approx. ca. 240 × 348 cm



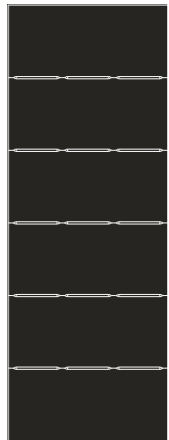
Jamal 60281
approx. ca. 160 × 348 cm



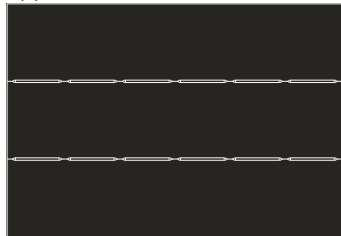
Jamal 70036
approx. ca. 240 × 234 cm



Jamal 70036
approx. ca. 480 × 177 cm



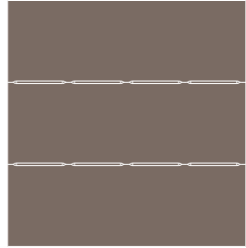
Jamal 70036
approx. ca. 240 × 348 cm



Jamal 70036
approx. ca. 160 × 348 cm



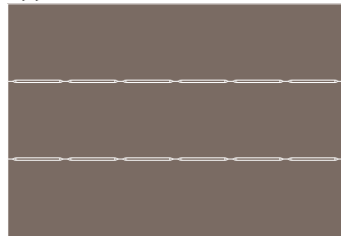
Jamal 60302
approx. ca. 240 × 234 cm



Jamal 60302
approx. ca. 480 × 177 cm



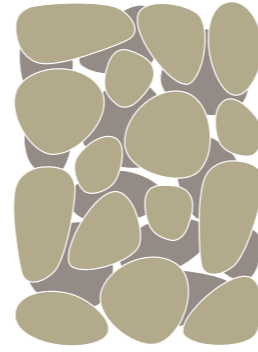
Jamal 60302
approx. ca. 240 × 348 cm



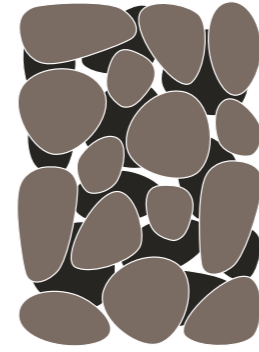
Jamal 60302
approx. ca. 160 × 348 cm



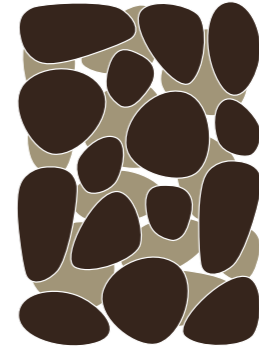
Lapis 409
approx. ca. 240 × 170 cm



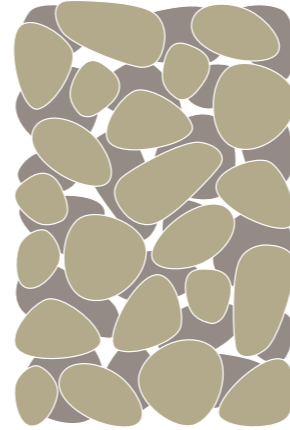
Lapis 722
approx. ca. 240 × 170 cm



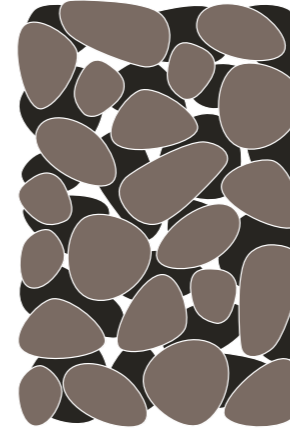
Lapis 761
approx. ca. 240 × 170 cm



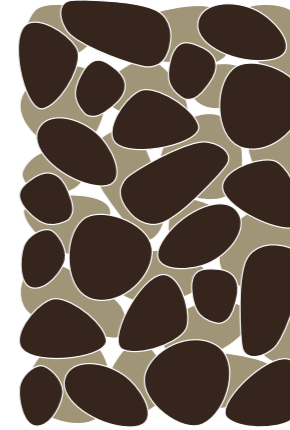
Lapis 409
approx. ca. 300 × 200 cm



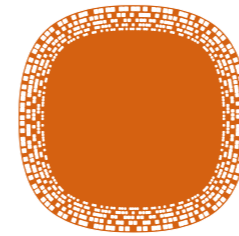
Lapis 722
approx. ca. 300 × 200 cm



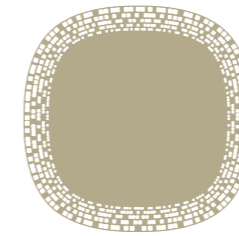
Lapis 761
approx. ca. 300 × 200 cm



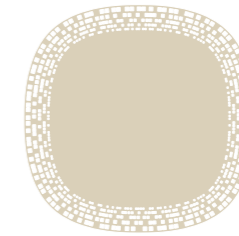
Salim 10240
approx. ca. 180 × 180 cm



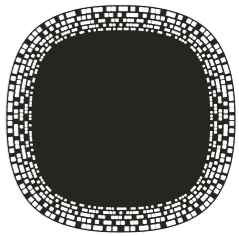
Salim 40180
approx. ca. 180 × 180 cm



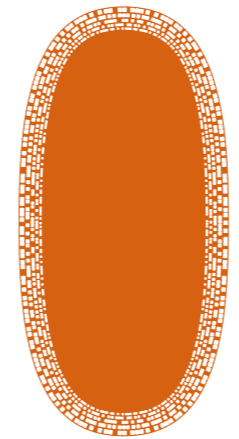
Salim 60281
approx. ca. 180 × 180 cm



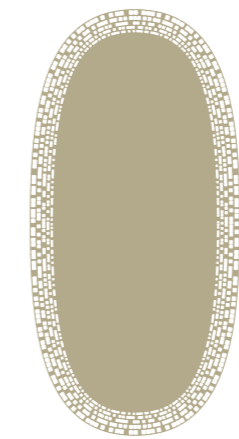
Salim 70036
approx. ca. 180 × 180 cm



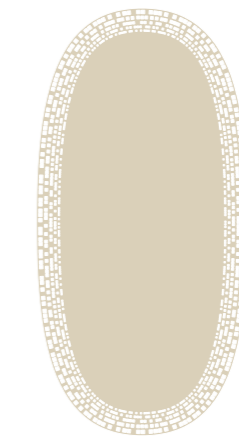
Salim 10240
approx. ca. 360 × 180 cm



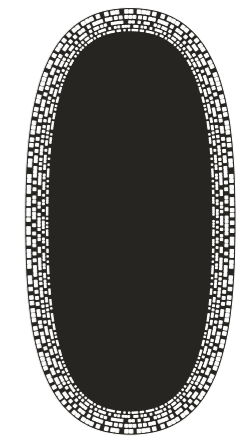
Salim 40180
approx. ca. 360 × 180 cm



Salim 60281
approx. ca. 360 × 180 cm



Salim 70036
approx. ca. 360 × 180 cm



You can find the complete technical data, including the suggested application, on our website.

The wear layer of Ruckstuhl carpets consists almost exclusively of natural fibers. The color and structure may deviate from the samples you have been shown. Use of the carpet may result in changes to the color and structure. Such changes are characteristic of natural materials and cannot be seen as grounds for a complaint.

* After prolonged use, the linen is likely to look different.

Die kompletten technischen Daten, einschliesslich dem empfohlenen Anwendungsbereich, finden Sie auf unserer Webseite.

Die Nutzschicht von Ruckstuhlteppichen besteht fast ausschliesslich aus Naturfasern. Die Farbe und Struktur können gegenüber den Ihnen vorliegenden Mustern abweichen. Durch den Gebrauch des Teppichs können sich Änderungen in Farbe und Struktur ergeben. Das sind materialtypische Eigenschaften von natürlichen Materialien und können nicht als Mangel reklamiert werden.

* Beim Leinen ändert sich durch den Gebrauch das Warenbild.