

RADIOPULSE 100 RADIOPULSE200

Elettrochirurgia a Radiofrequenza programmabile

RADIOPULSE 100 RADIOPULSE 200

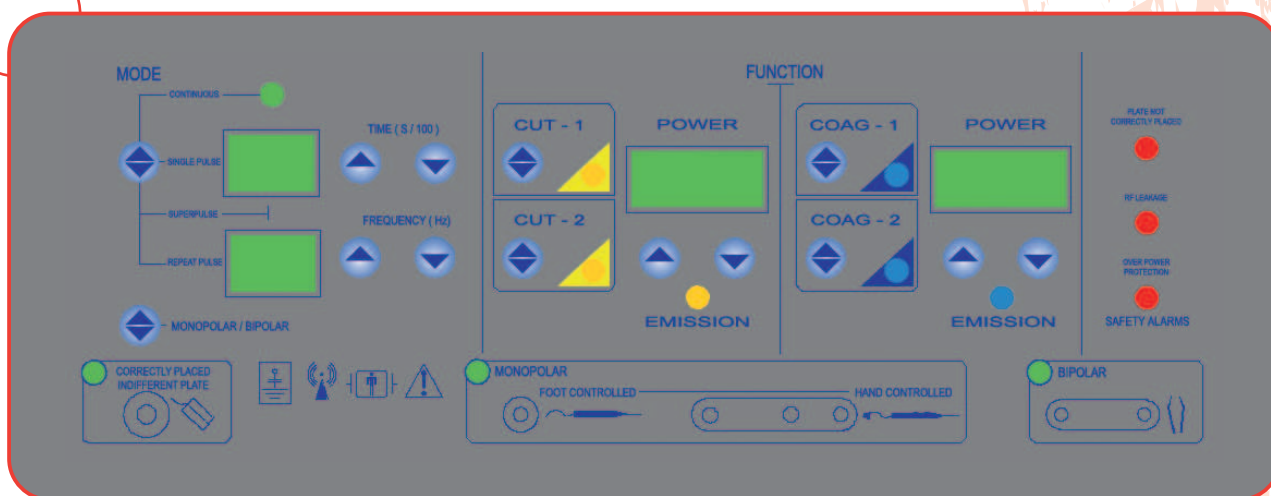


RADIOPULSE 100/200 sono elettrobisturi a radiofrequenza che consentono di ridurre al massimo i danni tecnici dell'elettrochirurgia. L'operatore può programmare il dispositivo in 4 diverse modalità: CONTINUO, SINGOLO IMPULSO, RIPETIZIONE, SUPERPULSATO. Tali caratteristiche, unite ad un'ampia disposizione di accessori, rendono RADIOPULSE uno strumento unico ed estremamente versatile.

RADIOPULSE 100 RADIOPULSE200

Elettrochirurgia a Radiofrequenza programmabile

RADIOPULSE 100/200



Il radiobisturi RADIOPULSE è un elettrobisturi operante a 1.750 KHz e quindi nella banda media delle radiofrequenze. La scelta di questo tipo di frequenza è stata dettata dalla necessità di ridurre al massimo i danni derivanti dall'uso della corrente nei procedimenti di elettrochirurgia conferendo al sistema notevoli vantaggi pratici:

- trascurabile effetto elettrolitico dovuto al cortissimo periodo di conduzione unidirezionale della corrente;
- assenza di fenomeni di elettrostimolazione muscolare a motivo dello scorrimento estremamente superficiale della corrente;
- massima sicurezza per il paziente da fenomeni di folgorazione

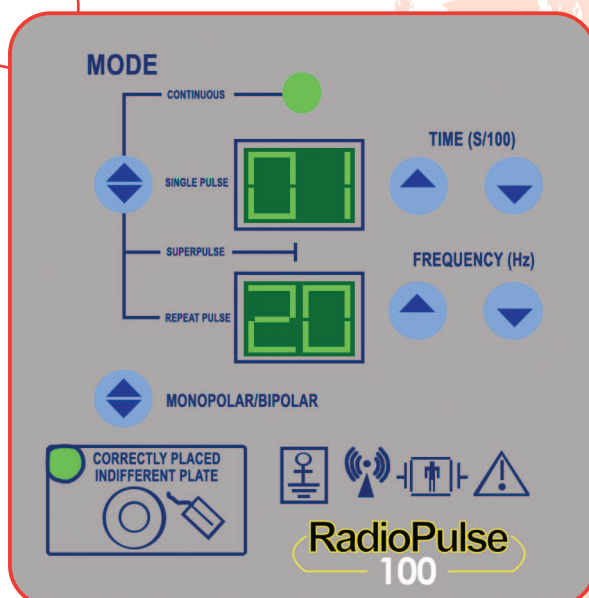
RADIOPULSE può operare in vari modi:

- **CONTINUO**
- **SINGOLO IMPULSO**, con una durata minima di 10 millisecondi
- **RIPETIZIONE**, treno di impulsi con una frequenza di ripetizione dai 3 ai 20 Hertz
- **SUPERPULSATO**, nel quale si possono variare il valore della durata e quello della frequenza dell'impulso

Il particolare sistema di emissione della radiofrequenza adottato avviene per impulsi (modulazione) a frequenze prestabilite e controllate da microprocessore: pertanto la potenza di impatto sul tessuto (potenza di picco) risulta superiore alla potenza media consentendo quindi il massimo trasferimento di energia nella minima unità di tempo. Ne consegue il massimo rispetto dei tessuti circostanti la zona operativa.

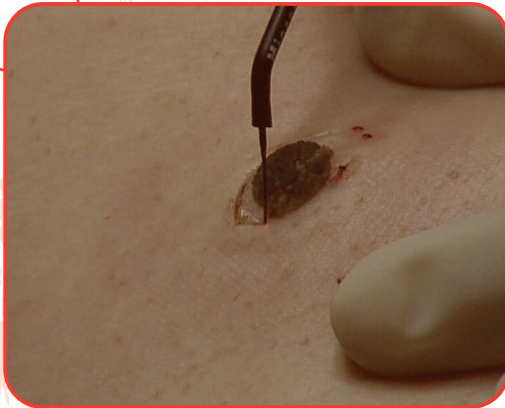
MODALITA' DI UTILIZZO

- CONTINUO
- SINGOLO IMPULSO 01-100 s/100
- RIPETIZIONE 01-20 Hz
- SUPERPULSATO 01-05 s/100
01-20 Hz



RADIOPULSE 100 RADIOPULSE200

Elettrochirurgia a Radiofrequenza programmabile



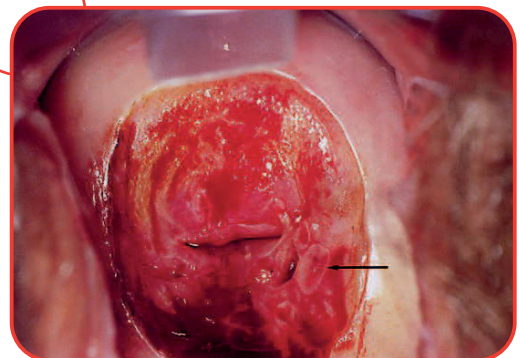
Taglio senza necrosi



Dermatologia



ORL



Ginecologia

RADIOPULSE 100 RADIOPULSE200

Elettrochirurgia a Radiofrequenza programmabile

PRINCIPALI APPLICAZIONI

Dermatologia
Ginecologia
ORL
Proctologia
Chirurgia plastica, estetica e ricostruttiva
Chirurgia generale
Odontostomatologia
Oftalmologia
Neurochirurgia
Laparoscopia
Artroscopia

CARATTERISTICHE TECNICHE

	RADIOPULSE 100 W	RADIOPULSE 200 W
Tensione di alimentazione:	220-240 Vac 50-60 Hz.	220-240 Vac 50-60 Hz.
Frequenza di lavoro RF :	1,750 MHz.	1,750 MHz.
Funzionamento:	temporaneo	temporaneo
Potenza in uscita (CUT1-CUT2-COAG1):	100 Watt eff. max. (+/- 20%)	200 Watt eff. max. (+/- 20%)
Potenza in uscita (COAG2):	70 Watt eff. max. (+/- 20%)	130 Watt eff. max. (+/- 20%)
Potenza di uscita Bipolare (COAG1):	80 Watt eff. max. (+/- 20%)	80 Watt eff. max. (+/- 20%)
Impedenza di uscita:	125/175 ohm COAG 1 e BIPOL.	125/175 ohm COAG 1 e BIPOL.
Impedenza di uscita:	375/575 ohm CUT1-CUT2	375/575 ohm CUT1-CUT2
Impedenza di uscita:	1475/1575 ohm COAG2	1475/1575 ohm COAG2
Circuito uscita bipolare:	flottante ad alto isolamento	flottante ad alto isolamento
Circuito uscita monopolare:	riferito a terra per le H.F.	riferito a terra per le H.F.
Correnti di fuga H.F.:	< 150 mA.	< 150 mA.
Assorbimento da rete:	350V.A. max	350V.A. max
Protezione di linea-fusibili 5 x 20:	2 fus. 2 A. rapidi	2 fus. 2 A. rapidi
Protezioni interne-fusibili 5 x 20:	1 fus. 4 A. rit. - 1 fus.0. 1 A.rit.	1 fus. 4 A. rit. - 1 fus.0. 1 A.rit.
Comando attivazione:	doppio pedale	doppio pedale
Regolazione potenza:	in continuo da 3 a 100 unità	in continuo da 3 a 100 unità
Funzioni:	4 modi (CUT 1-2 COAG 1-2)	4 modi (CUT 1-2 COAG 1-2)
Programmazione potenza:	separata per CUT e COAG	separata per CUT e COAG
Modi operativi:	4 modi sia in mono che bipolare	4 modi sia in mono che bipolare
Classe di protezione:	I tipo BF - IPX1	I tipo BF - IPX1
Circuito sicurezza piastra:	attivo con doppia piastra	attivo con doppia piastra
Dimensioni:	450 X 350 X 140 mm.	450 X 350 X 140 mm.
Peso:	11 Kg.	11 Kg.
Rules: CEI 62.11 CEI 62.5 CEI 62.50 IEC 601-1 IEC 601-1-2 IEC 601-2-2		

CE 0434