



HOMAPAL

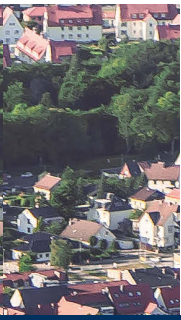
A Formica Group Company

Kollektion 2017
Collection 2017



PLATTEN, DIE WAS DRAUF HABEN.
MORE THAN JUST A LAMINATE.





HOMAPAL

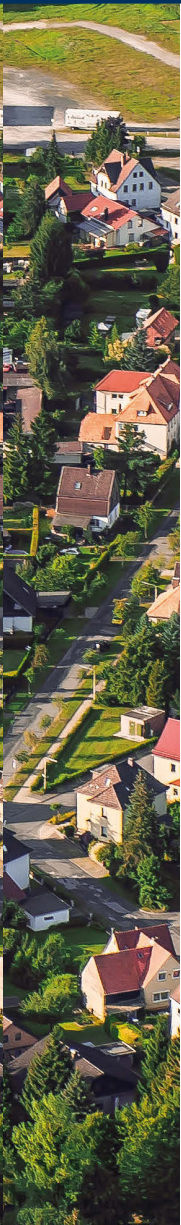
A **Formica Group** Company

HOMAPAL – dieser Name steht seit Jahrzehnten für innovative Produkte „Made in Germany“. Wir produzieren Laminat mit besonderen Oberflächen aus Metall, Echtholz-Schichtfurnieren und Magnethaftplatten. Ergänzt wird unser Produktportfolio durch die neue Kollektion HOMAPAL–Leder, Schichtstoffe mit Kunstlederoberflächen in schwerentflammbarer Ausführung nach IMO. Unser vielfältiges Produktangebot sowie das breit gefächerte Farb- und Dekorspektrum, das konsequent weiterentwickelt und permanent den aktuellen Markttrends angepasst wird, lässt viel Raum für eigene Kreativität und Umsetzung von Ideen.

Ihren Einsatz finden **HOMAPAL**–Laminat in der Serienmöbelfertigung ebenso wie im Objektbereich – in Hotels und Bars, auf Kreuzfahrtschiffen und in Clubs, in Restaurants und im Ladenbau – überall dort, wo im Innenausbau vertikale Flächen veredelt werden sollen.

HOMAPAL – a name which has been synonymous with innovative products “Made in Germany” for decades. We produce laminates with special surfaces of metal, reconstituted veneers and magnetic boards. Our product portfolio now includes the new HOMAPAL–Leather collection, laminates with artificial leather surfaces in a flame retardant quality according to IMO. Thanks to our diverse ranges and broad spectrum of colours and decors, which are continuously developed and adapted in line with the latest market trends, our solutions offer almost unlimited scope for creativity and customization.

HOMAPAL – Laminates are used both in mass-produced furniture and public settings – in hotels and bars, on cruise ships and in clubs, in restaurants and in shops – essentially wherever interior vertical surfaces are to be enhanced.





INHALT

CONTENT

HOMAPAL®-METALL <i>HOMAPAL®-METAL</i>		06
HOMAPAL®-MAGNETHAFTPLATTEN <i>HOMAPAL®-MAGNETIC BOARDS</i>		28
HOMAPAL®-HOLZ <i>HOMAPAL®-VENEER</i>		36
HOMAPAL®-LEDER <i>HOMAPAL®-LEATHER</i>		42
HOMAPAL®-ELEMENTARE OBERFLÄCHEN <i>HOMAPAL®-ELEMENTARY SURFACES</i>		48
PRODUKTINFORMATIONEN <i>PRODUCT INFORMATION</i>		52
PRODUKTÜBERSICHT <i>PRODUCT OVERVIEW</i>		56



HOMAPAL® – METALL

HOMAPAL® – METAL

Metalle bieten neben einer einzigartigen Farb- welt und einem individuellen Glanz auch eine außergewöhnliche Haptik, die sie zu einem interessanten Werkstoff machen, der sich durch nichts imitieren lässt. Neben allen technischen Eigenschaften und Vorteilen ist es aber vor allem der optische Aspekt, der bei den **HOMAPAL**– Metalloberflächen besticht.

HOMAPAL setzt im Produktionsprozess zur Herstellung der Laminare dünn ausgewalzte Folien aus Aluminium, Kupfer, Messing und Edelstahl (1.4301) ein. Die Oberflächen werden durch ein spezielles Prägeverfahren mit verschiedenen Strukturen versehen und auf einen HPL-Kern verpresst. Bei einigen Dekoren erfolgt eine weitere Veredelung der Oberfläche in Handarbeit. Das Ergebnis sind Laminare mit echten Metalloberflächen, die mit Attributen wie kühl, sachlich, warm, wertvoll, rustikal etc. aufwarten.

Die **HOMAPAL**–Metall-Kollektion umfasst insgesamt 90 verschiedene Dekore, die in ihrer Anmutung von klassisch bis modern, von designorientiert bis zu handgestaltet ein vielfältiges Spektrum abdecken.

HOMAPAL–Metall-Laminare sind schwerentflammbar nach den IMO-Regeln (IMO–International Maritime Organisation = Internationale Seeschiffahrts-Organisation der UN) und vom MPA Dresden GmbH nach DIN EN 13501-1:2010-01 als B-s1, d0 klassifiziert.

Formaldehydfreiheit wurde vom eph Entwicklungs- und Prüflabor Holztechnologie GmbH nach DIN EN 717-1 bescheinigt.

Auf Anfrage sind **HOMAPAL**–Metall-Laminare auch in FSC®-Mix-Qualität lieferbar.

*Metals offer in addition to the unique colouring and sheen, an exceptional touch which makes them an interesting and inimitable choice. Alongside the technical properties and advantages, it is, first and foremost, the visual aspect which renders **HOMAPAL**–Metal surfaces so striking.*

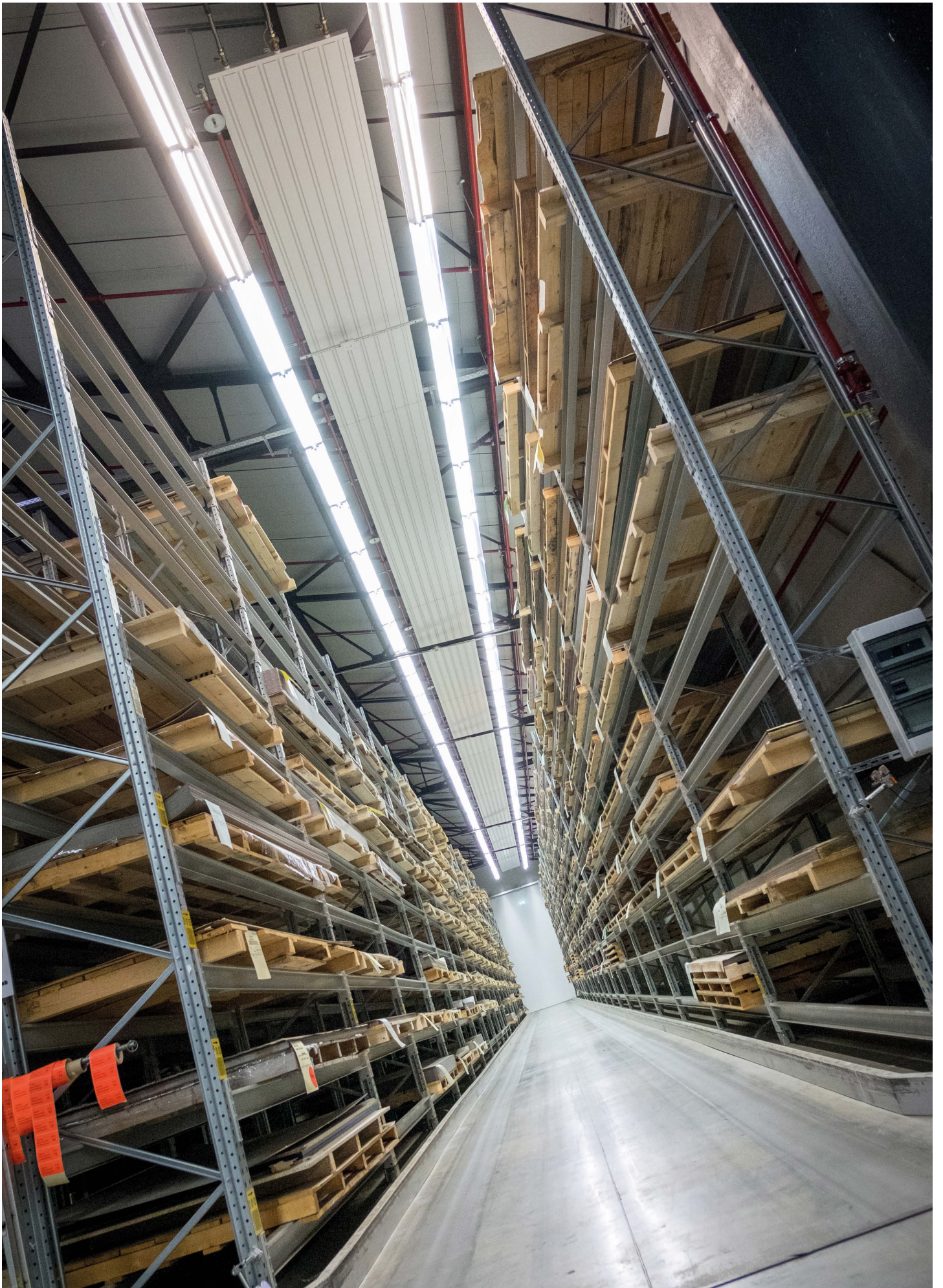
***HOMAPAL** use thinly rolled foils of aluminium, copper, brass and stainless steel (1.4301) to produce the laminates. Using a special embossing technique, the surfaces are furnished with different structures and pressed onto a hard HPL core. What's more, some of the décors are then finished by hand. The result: laminates with real metal surfaces which create a range of ambiances; from cool and businesslike to warm, luxurious or rustic and many more beyond.*

*The **HOMAPAL**–Metal collection comprises a total of 90 different decors which are able to satisfy a wide range of tastes, from classic to modern, from design-orientated to artistic.*

***HOMAPAL**–Metal laminates are fire retardant according to both IMO (International Maritime Organisation) standards and DIN EN13501-1:2010-01 (MPA Dresden GmbH, classified as B-s1, d0).*

The laminates do not contain formaldehyde in accordance with DIN EN 717-1 as confirmed by eph Entwicklungs- und Prüflabor Holztechnologie GmbH.

***HOMAPAL**–Metal laminates can also be delivered with the FSC® mix quality mark on request.*





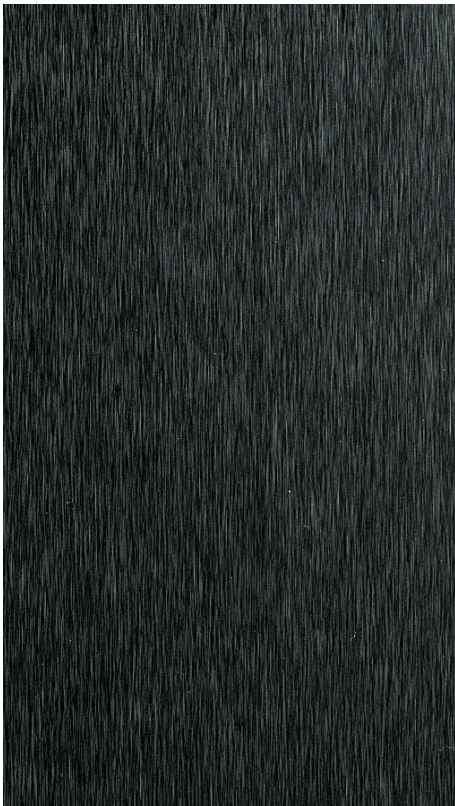
820/000
 Softmatt Natur Spezial AUF ANFRAGE
Soft Matt Natural Special UPON REQUEST



444
 Gebürstet Naturton
Brushed Natural



682
 Satiniert Stahlton
Satin Steeltone



448
 Strichmatt Schwarz
Brushed Black



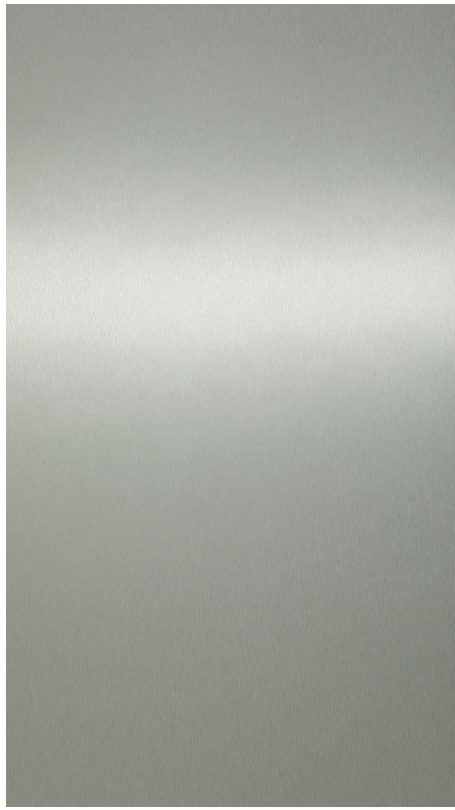
441
 Strichmatt Naturton
Brushed Natural



446
 Strichmatt Stahlton
Brushed Steeltone



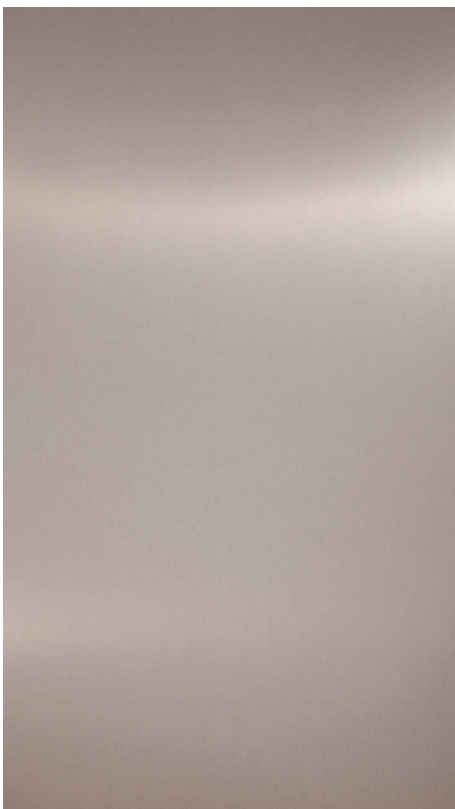
455/000
Strichmatt Dunkelgrau
Brushed Graphite



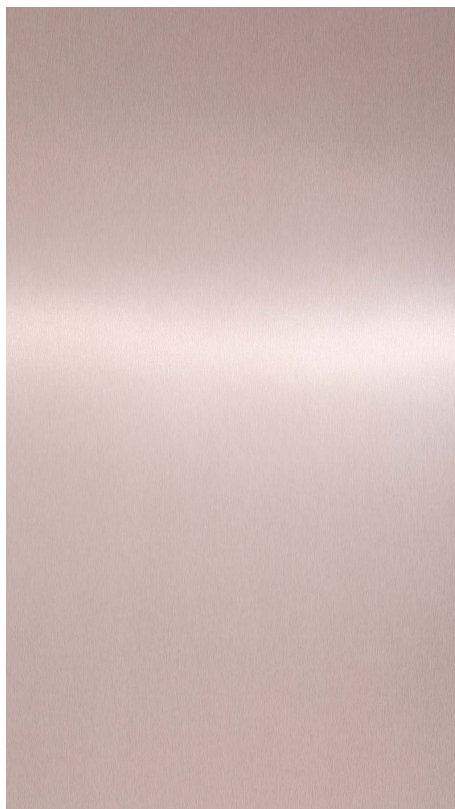
325
Strichmatt Champagnerton
Brushed Champagne



442
Strichmatt Goldton
Brushed Goldtone



456
Strichmatt Bronzeton Medium
Brushed Medium Bronzestone



454
Strichmatt Rosé Gold
Brushed Rosegold



451
Strichmatt Bronzeton
Brushed Bronzestone



791 N
Strichmatt Naturton Spezial AUF ANFRAGE
Brushed Natural Special UPON REQUEST



796 N
Strichmatt Stahlton Spezial AUF ANFRAGE
Brushed Steeltone Special UPON REQUEST



794 N
Strichmatt Goldton Spezial AUF ANFRAGE
Brushed Goldtone Special UPON REQUEST



447
Strichmatt Kupferton
Brushed Coppertone



741 R

Strichmatt Natur **ROBUST**
Brushed Natural **ROBUST**



796 R

Strichmatt Stahlton **ROBUST**
Brushed Steeltone **ROBUST**

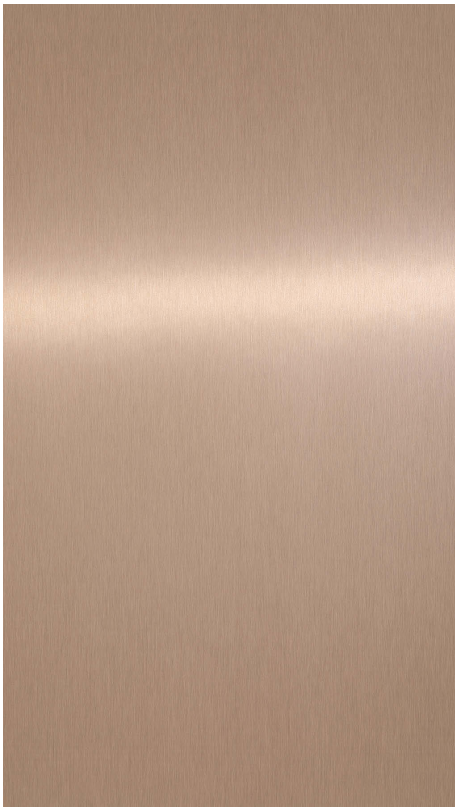


Die Oberflächen der ROBUST-Produkte sind mit einem speziellen Lack beschichtet und somit widerstandsfähiger gegen Oberflächenbeschädigungen. Diese Produkte weisen zum Beispiel eine gegen Kratzer circa dreifach resistenzere Oberfläche auf als die Standard Strichmatt-Produkte (wie 441).

Weitere Dekore sind auf Anfrage in dieser Ausführung lieferbar.

The surfaces of the ROBUST products are covered with a special lacquer and thus more resistant to surface damages. These products show an approximately threefold higher resistance for example to scratches as standard Brushed products (like 441).

Additional decors in the finish ROBUST are available upon request.



429/000
Longline Bronzeton
Longline Bronzeton



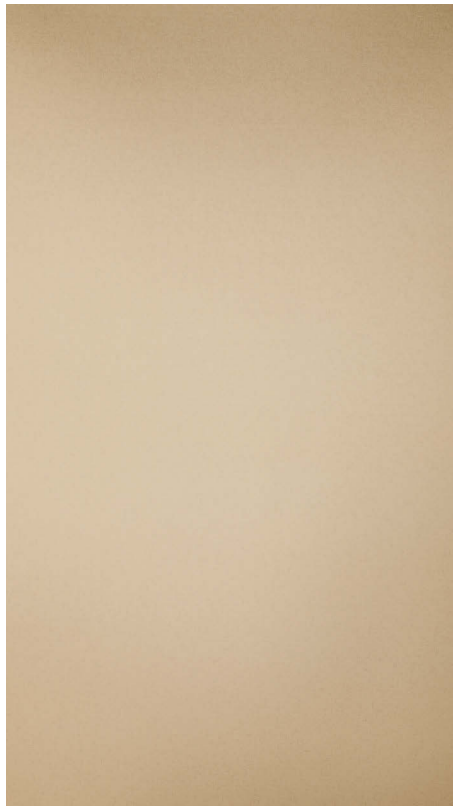
425/000
Longline Champagnerton
Longline Champagne



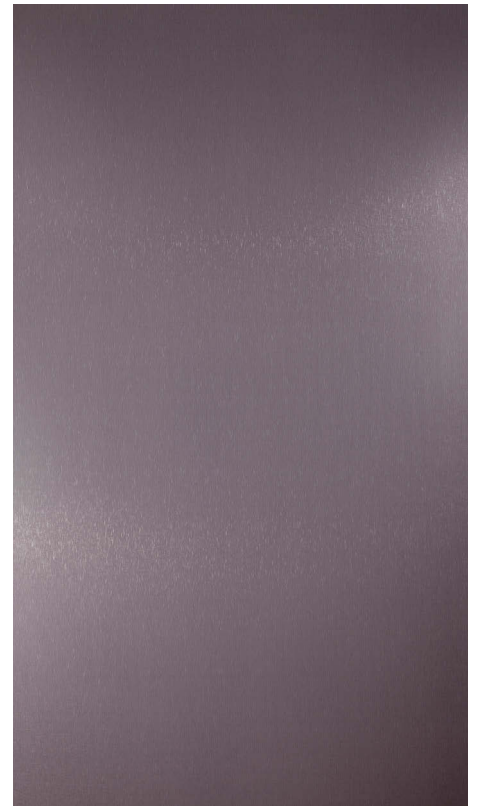
426/000
Longline Stahlton
Longline Steeltone



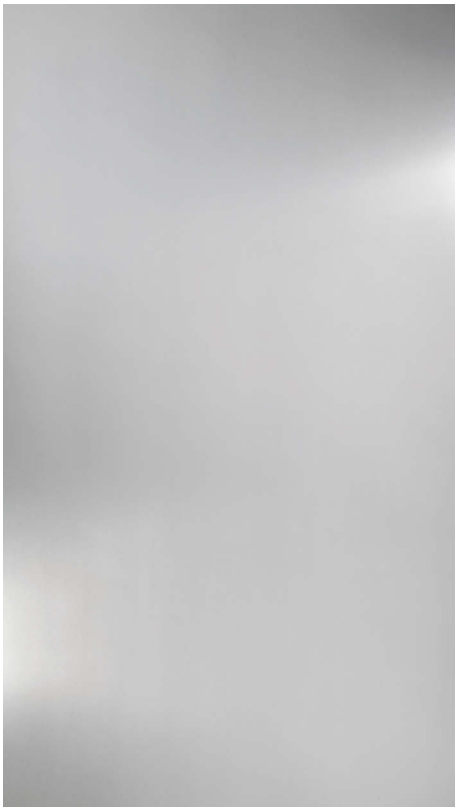
431
Kreuzstrichmatt Naturton
Cross-Brushed Natural



434
Kreuzstrichmatt Goldton
Cross-Brushed Goldtone



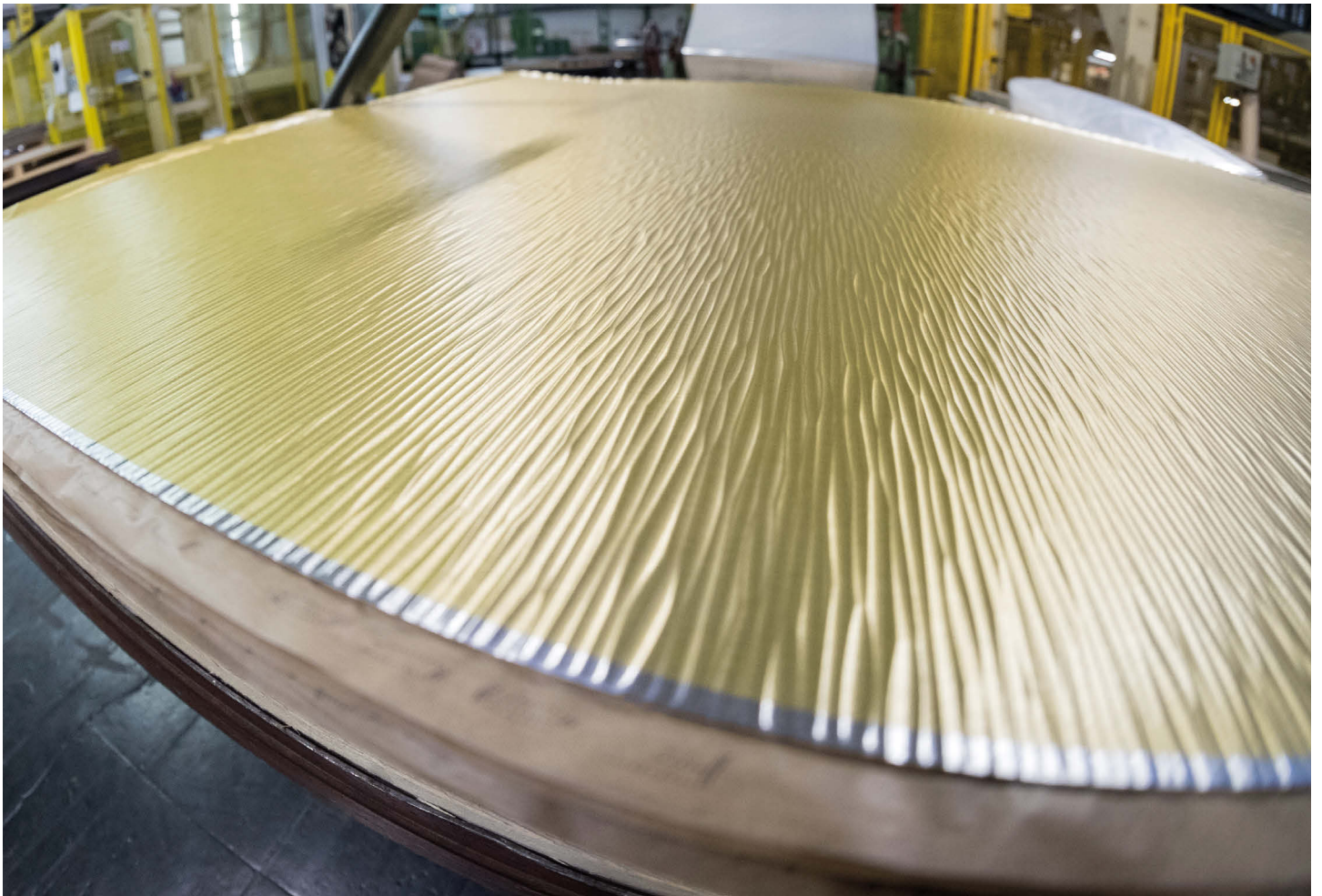
439
Kreuzstrichmatt Taupe
Cross-Brushed Brownish Grey



475
Gunmetal Matt
Gunmetal Matt

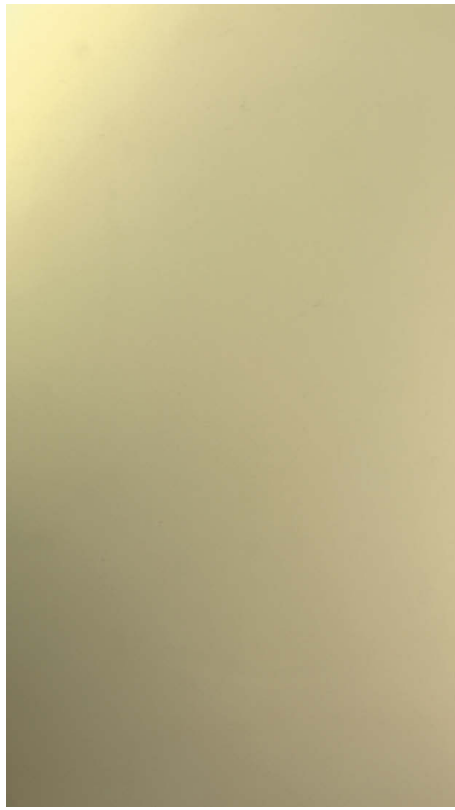


475/636
Lava Gunmetal Matt
Lava Gunmetal Matt

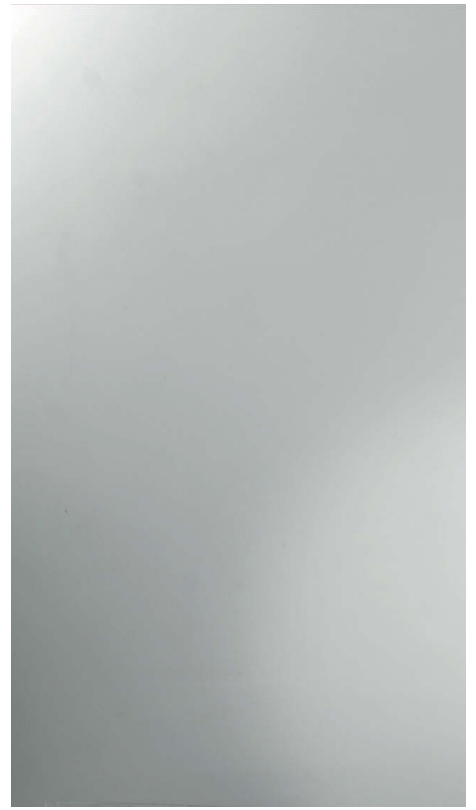




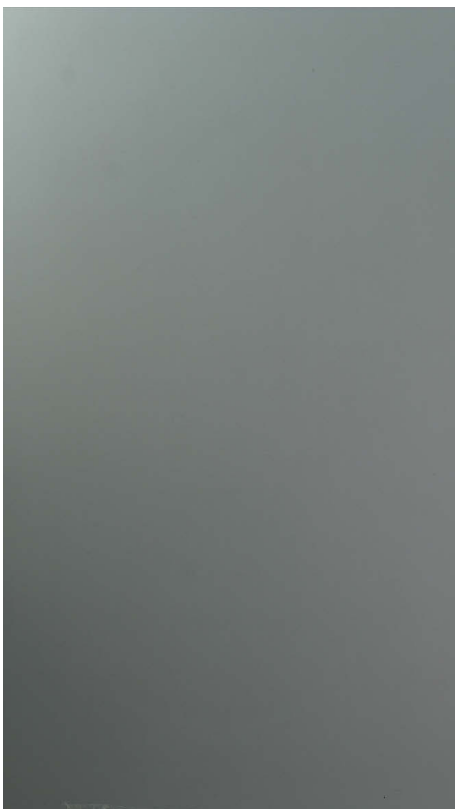
485/000
Spiegelglanz Natur Spezial AUF ANFRAGE
Polished Special Natural UPON REQUEST



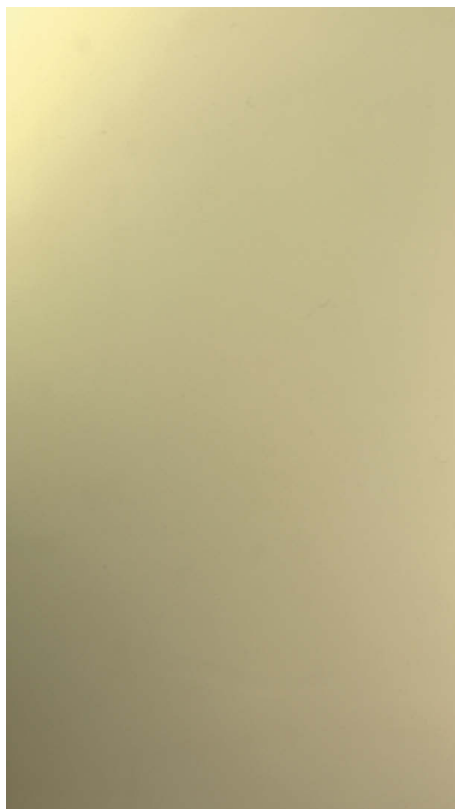
481/000
Spiegelglanz Standard Goldton
Polished Standard Goldtone



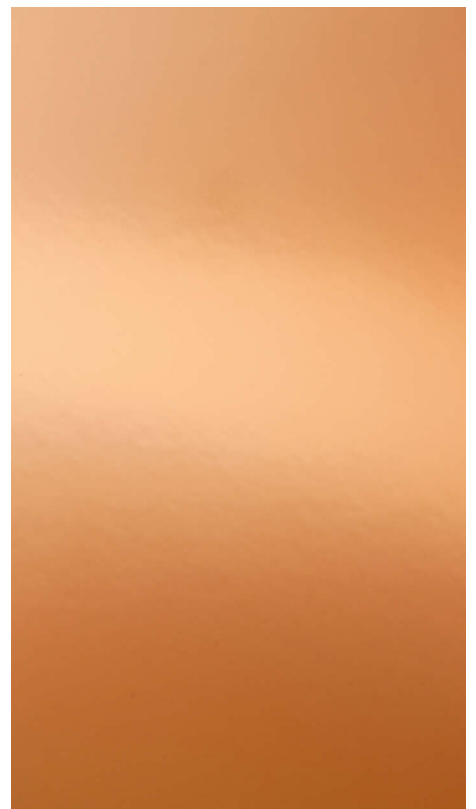
470
Spiegelglanz Superior Naturton
Polished Superior Natural



474
Spiegelglanz Smokey Grey
Polished Smokey Grey



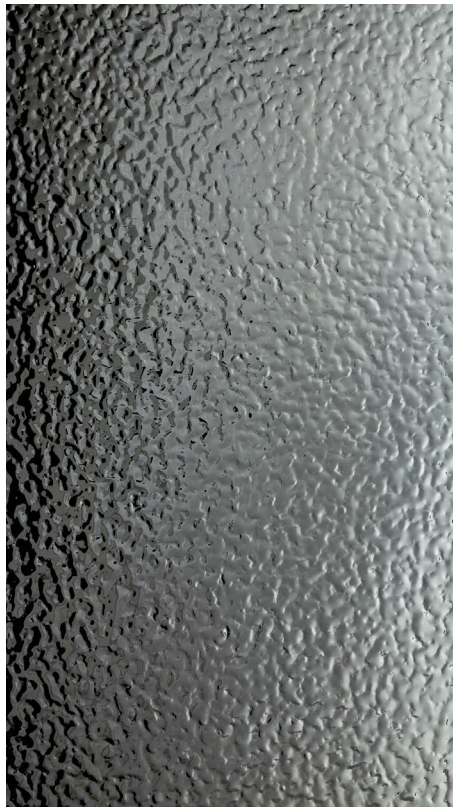
471
Spiegelglanz Superior Goldton
Polished Superior Goldtone



477
Spiegelglanz Kupferton
Polished Coppertone



470/636
Spiegelglanz Lava Naturton
Polished Lava Natural



474/636
Spiegelglanz Lava Smokey Grey
Polished Lava Smokey Grey



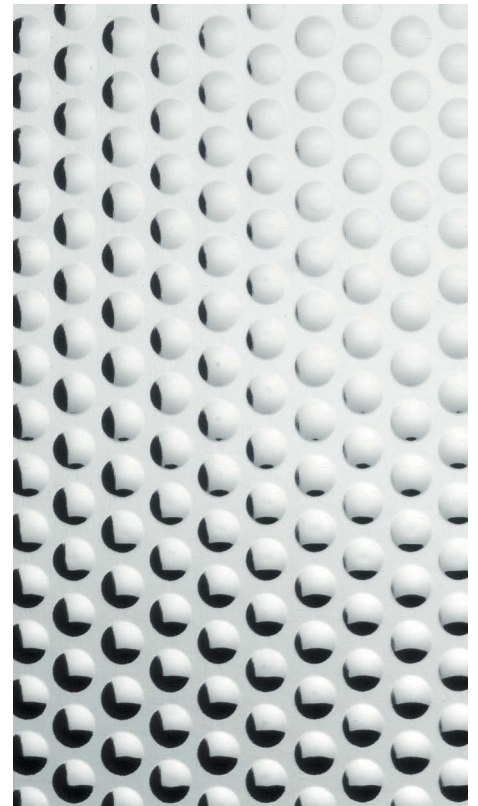
471/636
Spiegelglanz Lava Goldton
Polished Lava Goldtone



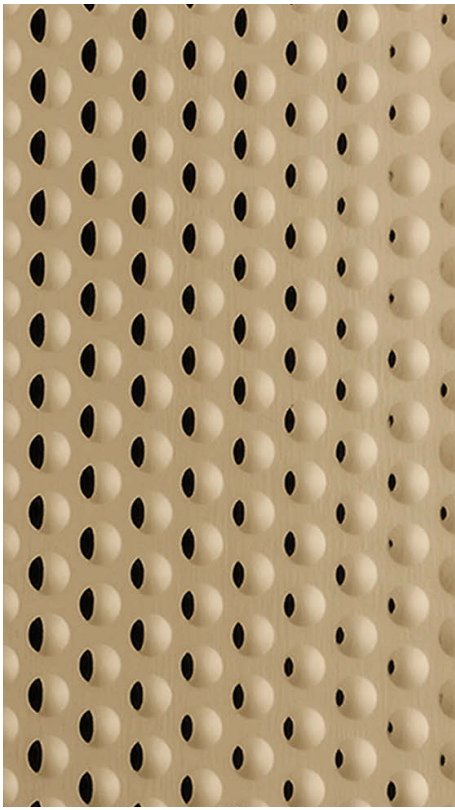
477/636
Spiegelglanz Lava Kupfer-ton
Polished Lava Coppertone



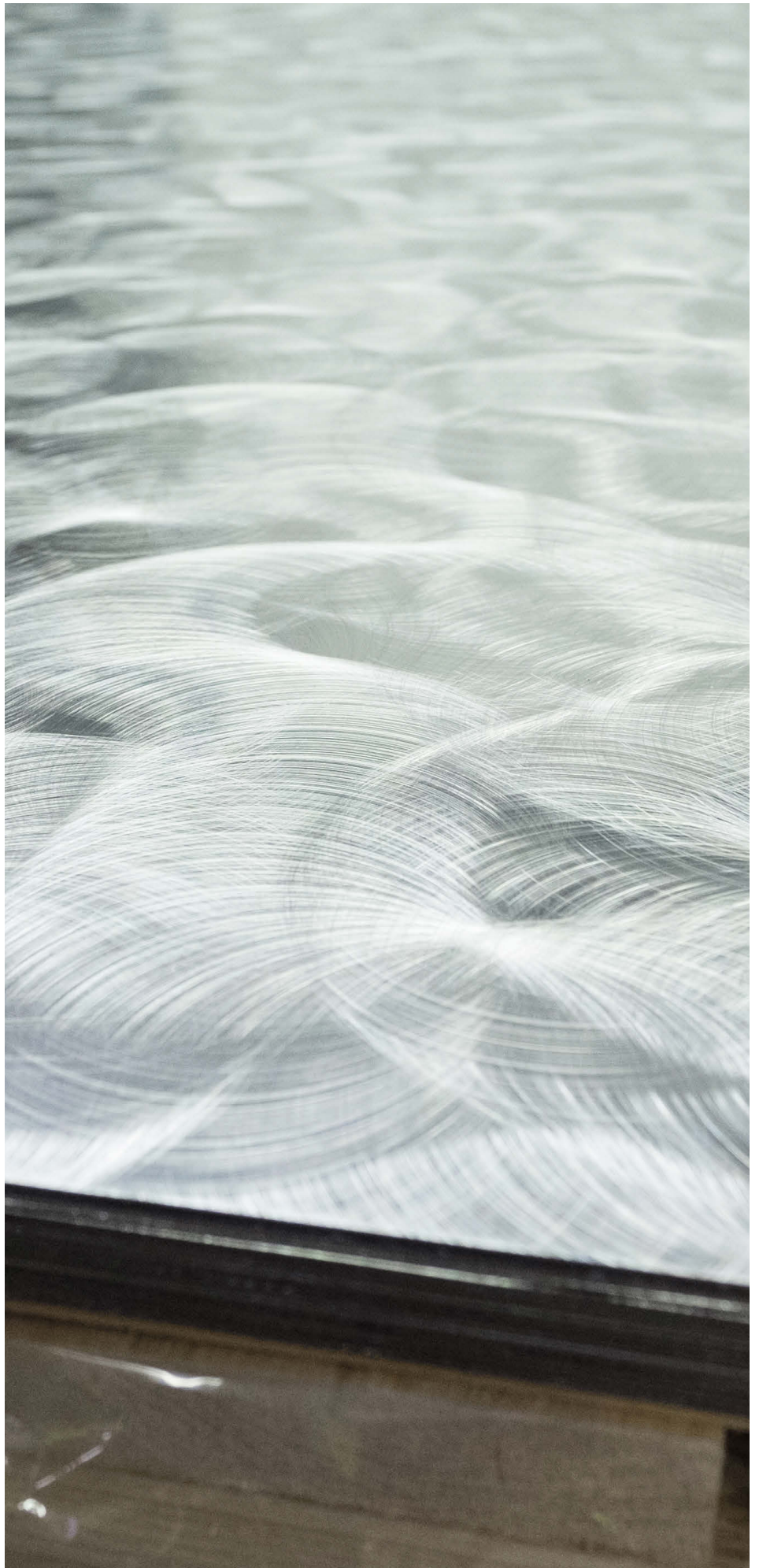
473/636
Spiegelglanz Lava Tea
Polished Lava Tea

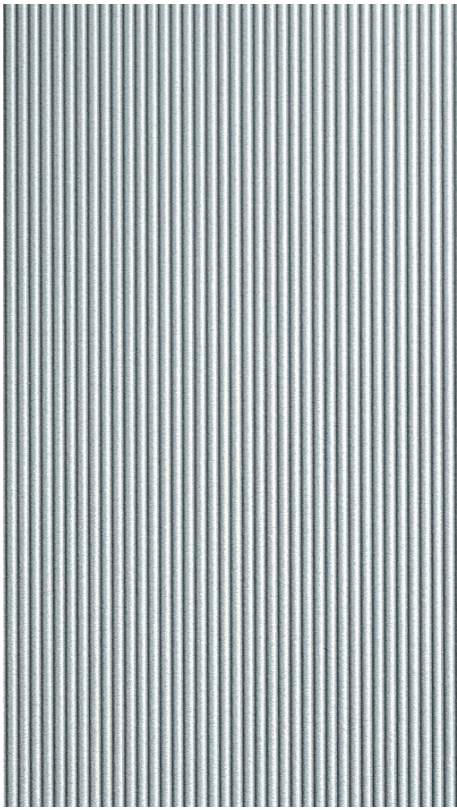


470/631
Spiegelglanz Kreise Naturton
Polished Circles Natural



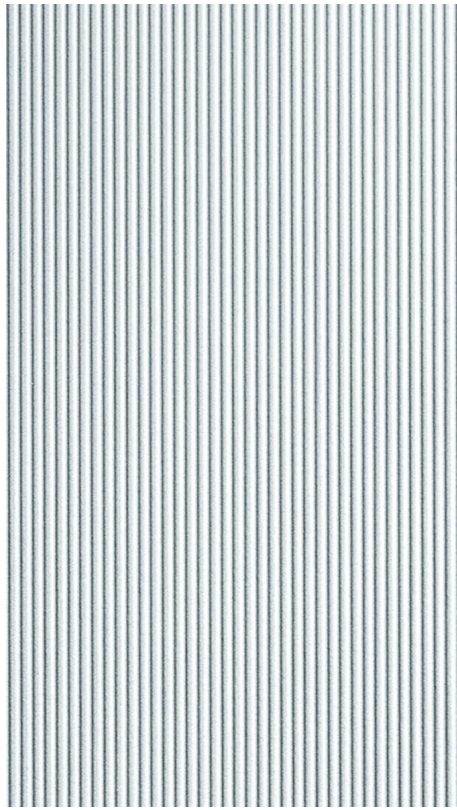
471/631
Spiegelglanz Kreise Goldton
Polished Circles Goldtone





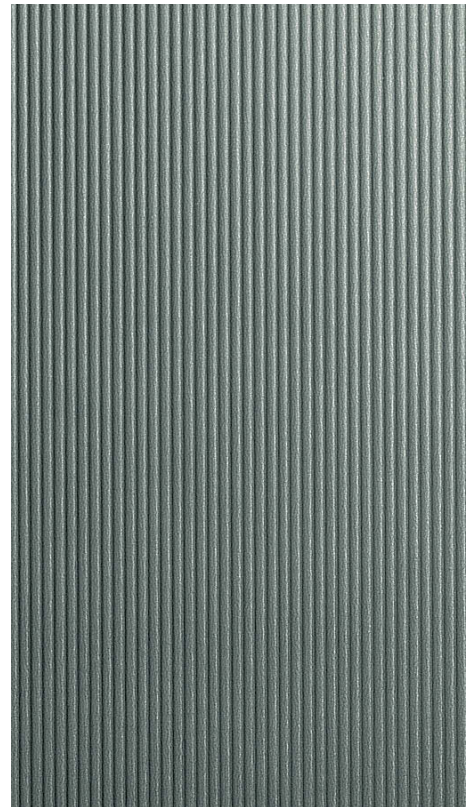
444/930

Riffel Vertikal Naturton
Riffel Vertical Natural



446/930

Riffel Vertikal Stahlton
Riffel Vertical Steeltone



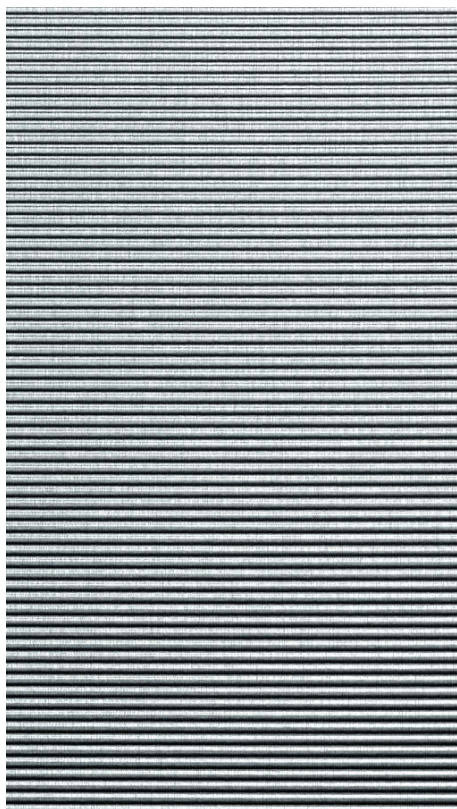
469/930

Riffel Vertikal Anthrazit
Riffel Vertical Anthracite



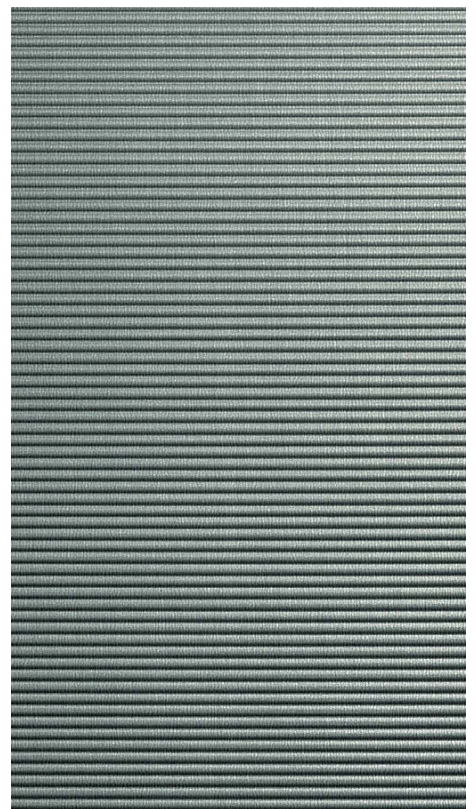
444/920

Riffel Horizontal Naturton
Riffel Horizontal Natural



446/920

Riffel Horizontal Stahlton
Riffel Horizontal Steeltone

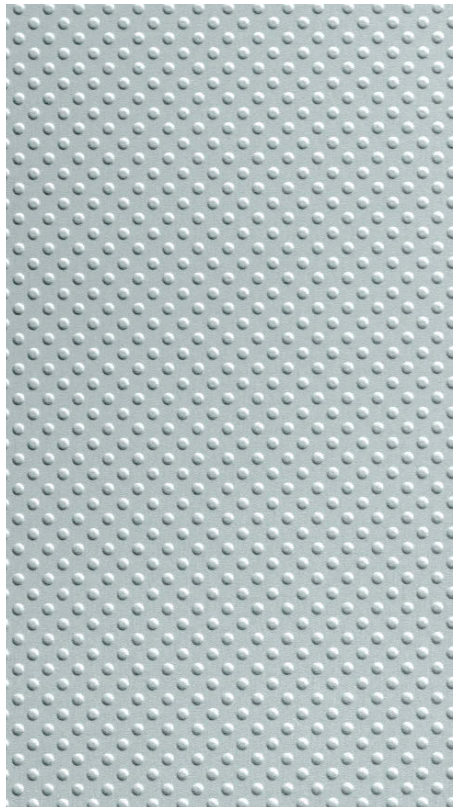


469/920

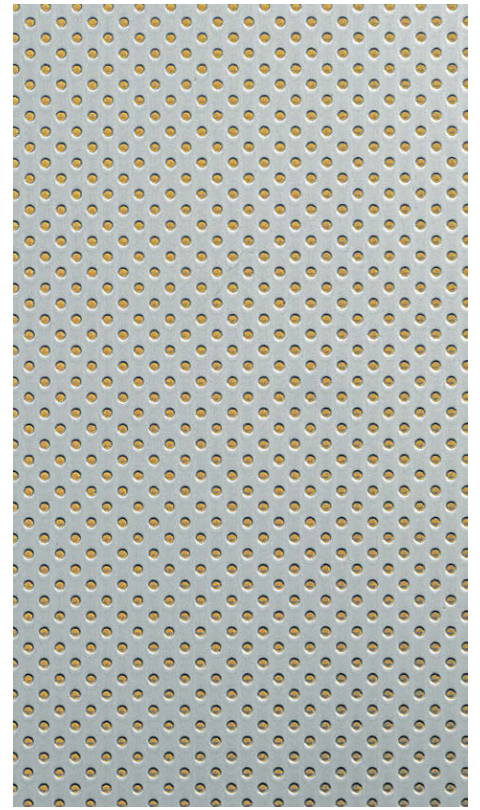
Riffel Horizontal Anthrazit
Riffel Horizontal Anthracite



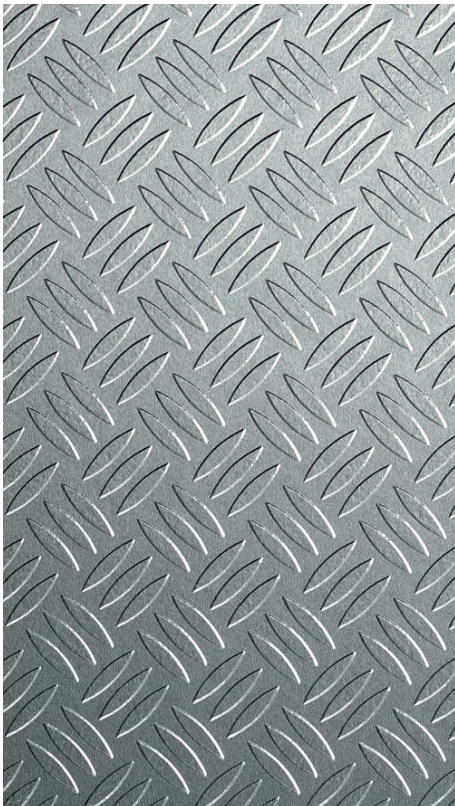
444/860
Gebürstet Natur Footplate
Brushed Natural Footplate



444/850
Gebürstet Natur Dots
Brushed Natural Dots



800/852
Bico Small
Bico Small



866
Footplate Stahlton
Footplate Steeltone



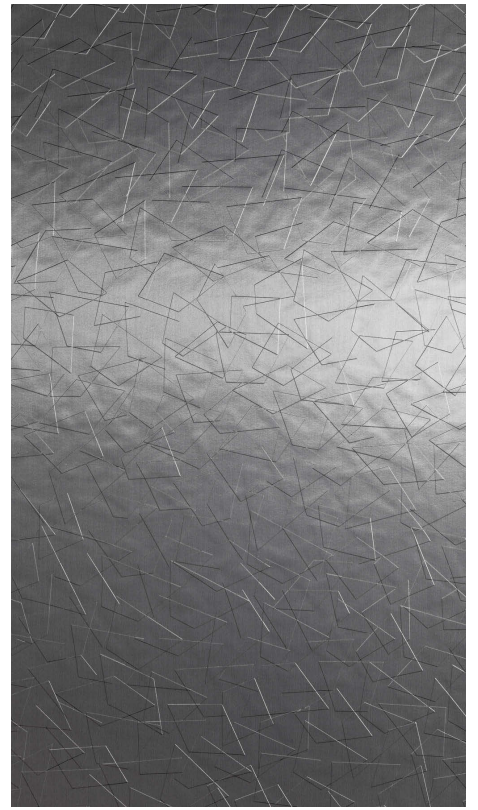
856
Dots Stahlton
Dots Steeltone



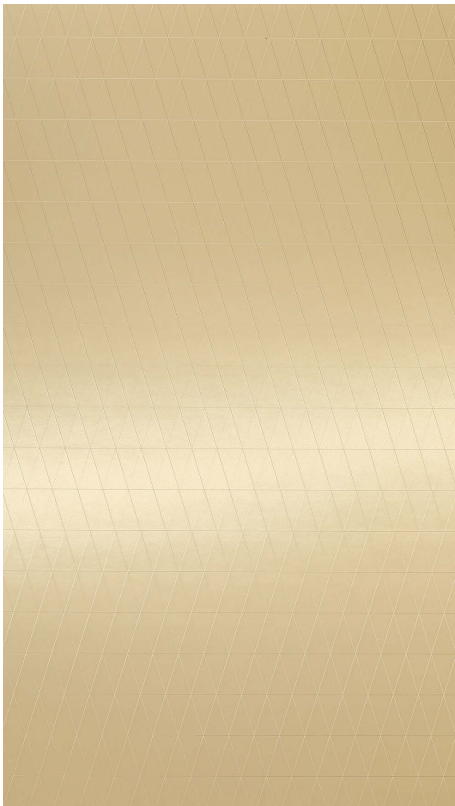
802/320
Metrica Goldton
Metrica Goldtone



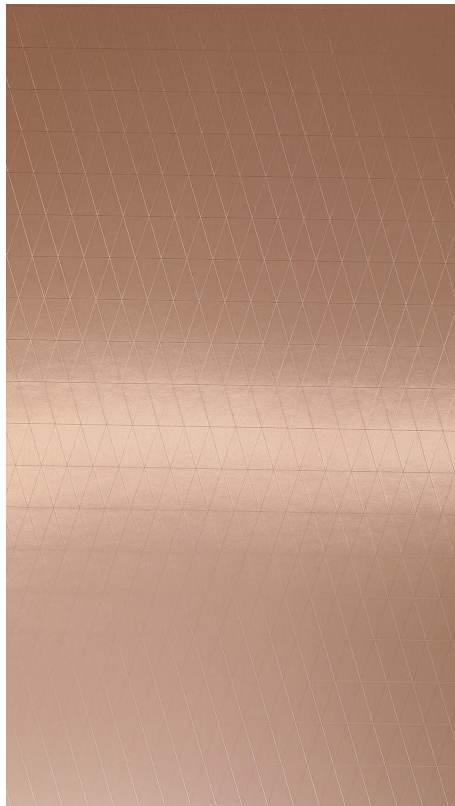
807/320
Metrica Bronzeton
Metrica Bronzestone



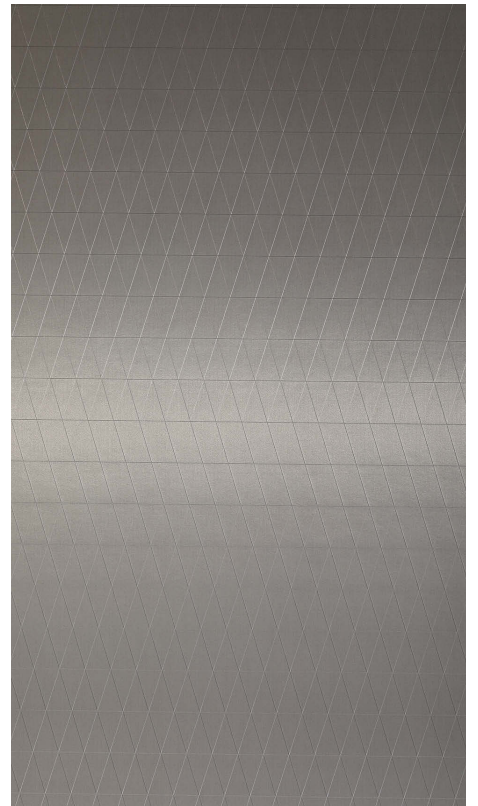
809/320
Metrica Anthrazit
Metrica Anthracite



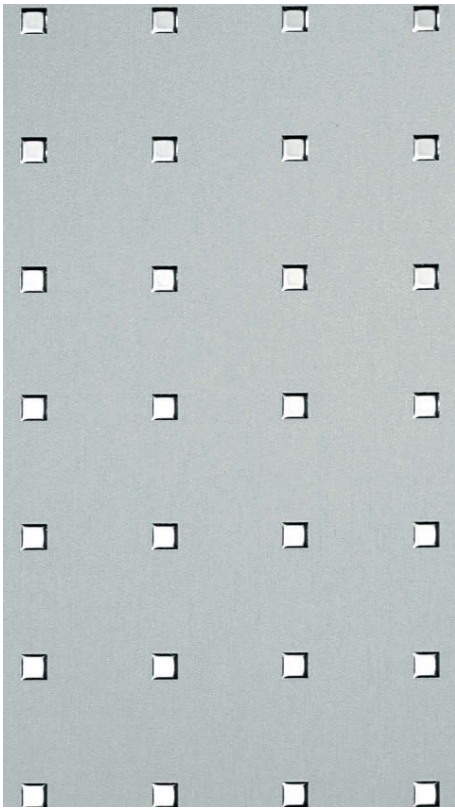
802/340
Diamond Goldton
Diamond Goldtone



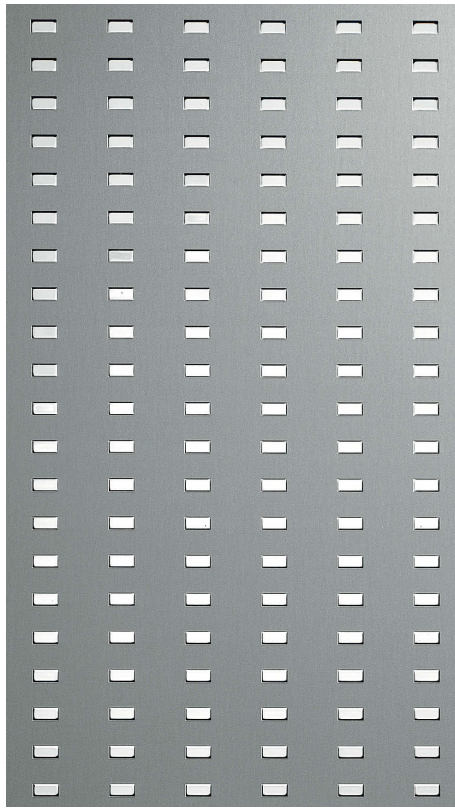
807/340
Diamond Bronzeton
Diamond Bronzestone



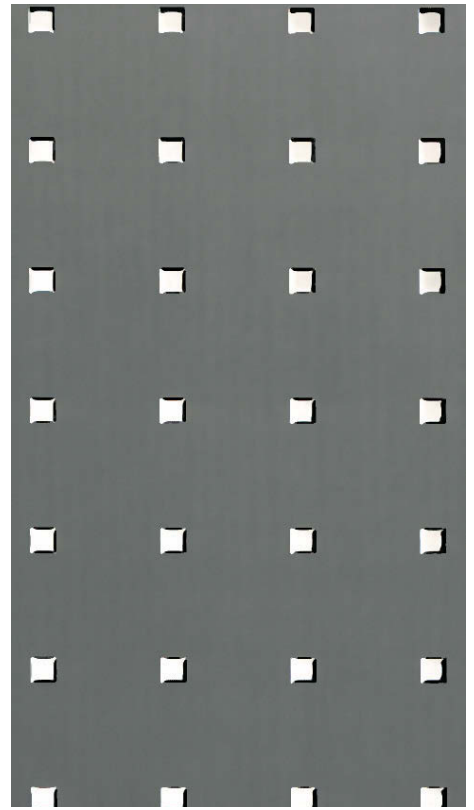
809/340
Diamond Anthrazit
Diamond Anthracite



444/370
Rivet III
Rivet III



346/770
Rivet V Stahlton
Rivet V Steeltone



469/370
Rivet III Anthrazit
Rivet III Anthracite

* Umlaufender Rand von ca. 15mm ohne Dekor und ein Rapport pro Platte.

* The pattern starts 15mm from the edge of the sheet and there is always one repeating of the pattern over the length and the width of the sheet.



346/970*
Rivet Flora
Rivet Flora



704/966
Cella Goldton
Cella Goldtone



447/966
Cella Kupferton
Cella Coppertone



448/966
Cella Schwarz
Cella Black



802/970
Martelé Goldton
Martelé Goldtone



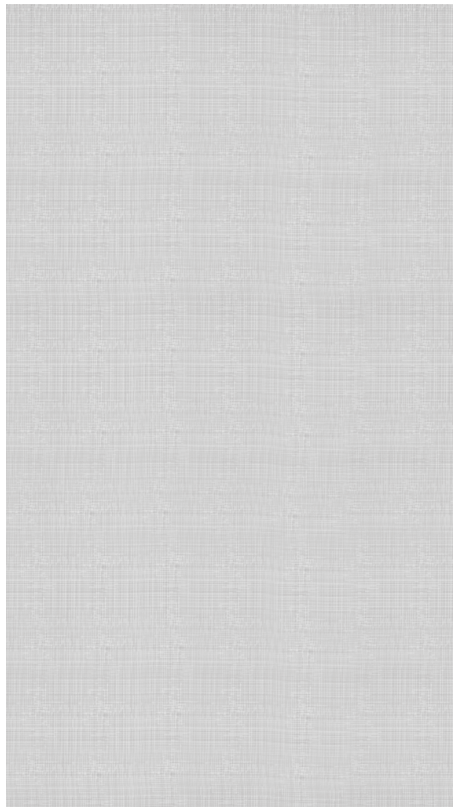
807/970
Martelé Bronzeton
Martelé Bronzestone



809/970
Martelé Anthrazit
Martelé Anthracite



805/400
Matrix Champagnerton
Matrix Champagne



806/400
Matrix Stahlton
Matrix Steeltone



809/400
Matrix Anthrazit
Matrix Anthracite



800/100
Mesh Naturton
Mesh Natural



451/100
Mesh Bronzeton
Mesh Bronzestone



459/100
Mesh Anthrazit
Mesh Anthracite



825/100
Mesh Champagnerton
Mesh Champagne



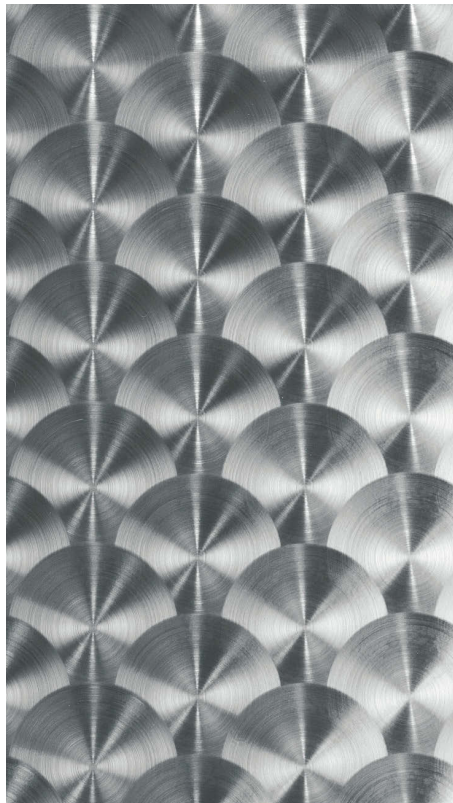
470/100
Spiegelglanz Mesh Naturton
Polished Mesh Natural



471/100
Spiegelglanz Mesh Goldton
Polished Mesh Goldtone

Edelstahl (wir verwenden 1.4301 / AISI 304) ist ein hartes und sprödes Material, das keiner Oberflächenveredelung bedarf. Bitte beachten Sie unsere gesonderten, technischen Informationen.

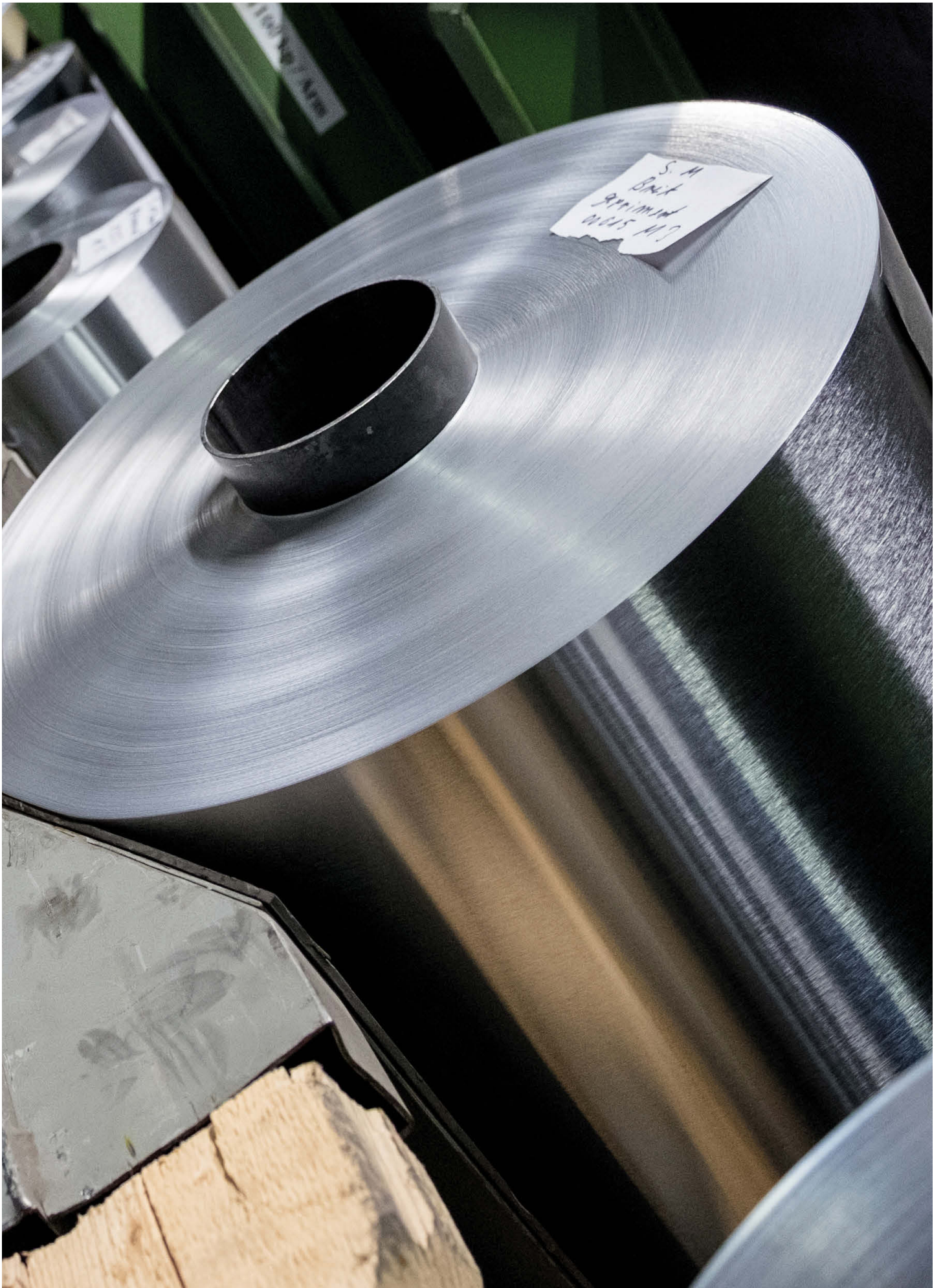
Stainless steel (we use 1.4301 / AISI 304) is a hard and brittle material which does not require surface protection. Please follow our special technical information.



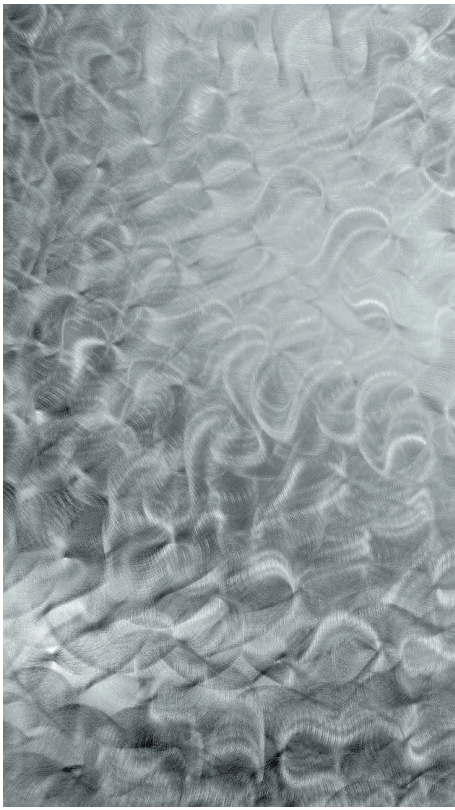
600/600
Wheels
Wheels



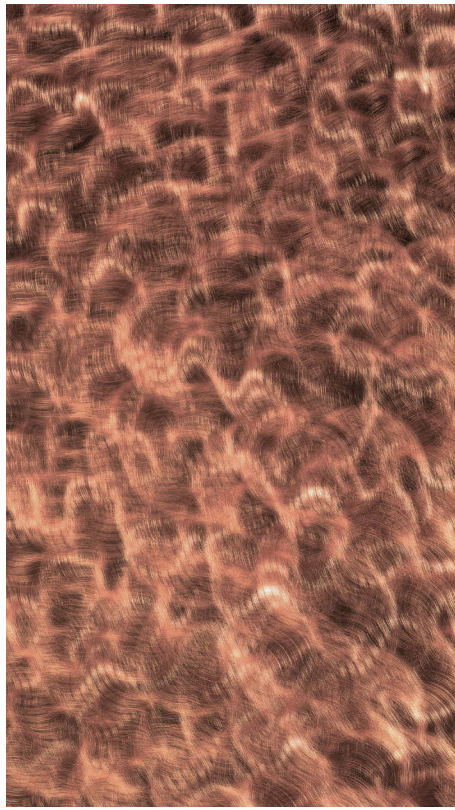
641/000 N
Gebürstet
Brushed



S. M
Bolt
9mm
10.9



800/200
Crush
Crush



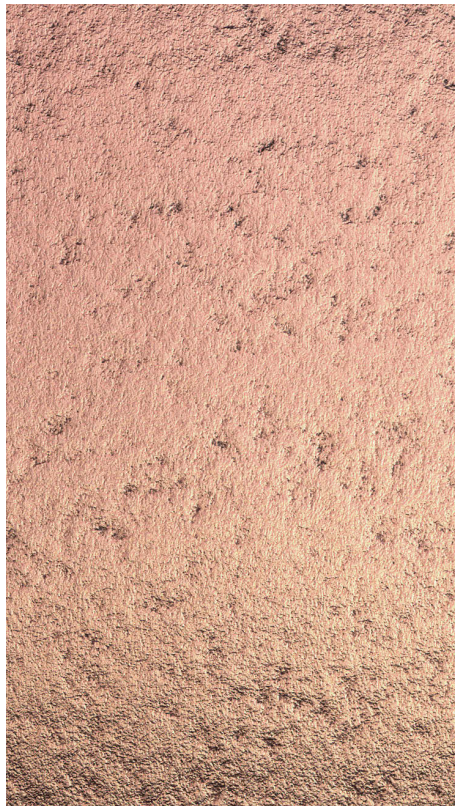
401/200
Kupfer Crush
Copper Crush



401/229
Kupfer Crush Stipple
Copper Crush Stipple



800/250
Crisp
Crisp



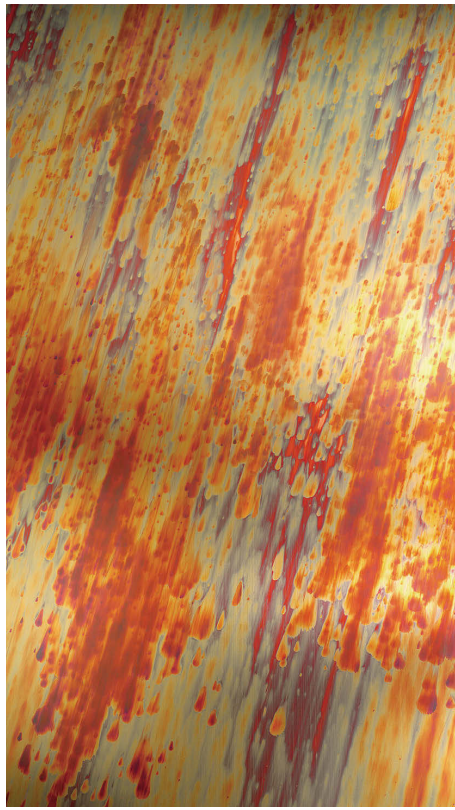
630
Kupfer Schwarz Patiniert
Copper Black Patinated



490
Kupfer Antik
Copper Antique



825/350
Frozen Champagner
Frozen Champagne



695 D
Kupfer Stratos Diagonal
Copper Stratos Diagonal



622 G
Kupfer Herbstlaub
Copper Autumn Leaves




CVG Gymnasium, Kulmbach
Jull architektur | design



HOMAPAL® – MAGNETHAFTPLATTEN

HOMAPAL® – MAGNETIC BOARDS



Magnethaftplatten – die perfekte Symbiose zwischen Funktionalität und Design. Eine sehr hohe Haftkraft in Kombination mit der Beschreibbarkeit der Oberflächen in einer großen Farbvielfalt eröffnet vielfältige Einsatzmöglichkeiten.

Die hohe Haftkraft wird durch eine in das Laminat eingebettete Eisenfolie erreicht. So können auch große Papiere wie z. B. Pläne oder Poster und andere Gegenstände mühelos angehaftet und spurlos wieder entfernt werden.

HOMAPAL – Magnethaftplatten sind in einer Vielzahl von Basis- und Trendfarben verfügbar und können je nach Oberfläche mit Boardmarkern oder Kreide beschriftet werden.

Einige Dekore werden zudem als Projektionsfläche mit geringerer Lichtreflexion angeboten. Die Einsatzgebiete sind nahezu unbegrenzt und reichen vom Ladenbau über Schaufenstergestaltungen, für Displays und Informationstafeln bis hin zu Kinder- und Küchenmöbeln, überall dort, wo Gegenstände oder Beschriftungen flexibel angebracht und spurlos wieder entfernt werden sollen.

Die **HOMAPAL** – Magnethaftplatten-Kollektion 2017 beinhaltet insgesamt 18 verschiedene Dekore.

Formaldehydfreiheit wurde vom eph Entwicklungs- und Prüflabor Holztechnologie GmbH nach DIN EN 717-1 bescheinigt.

Auf Anfrage sind **HOMAPAL** – Magnethaftplatten auch in FSC®-Mix-Qualität lieferbar.

Magnetic Boards – the perfect symbioses of functionality and design. A high degree of sticking power combined with the fact that the surfaces, available in a wide range of colours, can be written upon opens a whole world of diverse applications.

Due to an iron foil which is embedded in the laminate we are achieving a very high magnetic effect. As such, large-format documents, e. g. plans, posters and other objects, can be easily fixed in place with magnets and then removed again without leaving a trace. **HOMAPAL** – Magnetic Boards are available in numerous basic and contemporary colours and, depending on the surface finish, can be written on using chalks or board markers.

Some of the decors are also available with a reduced light reflection effect for projection purposes. The possible applications are virtually unlimited and range from shopfitting to shop window designs, displays and information boards to children's and kitchen furniture, in fact anywhere where things have to be flexibly fixed and removed again.

The **HOMAPAL** – Magnetic Board collection comprises a total of 18 different décors.

The laminates are free of formaldehyde in accordance with DIN EN 717-1 as confirmed by eph Entwicklungs- und Prüflabor Holztechnologie GmbH.

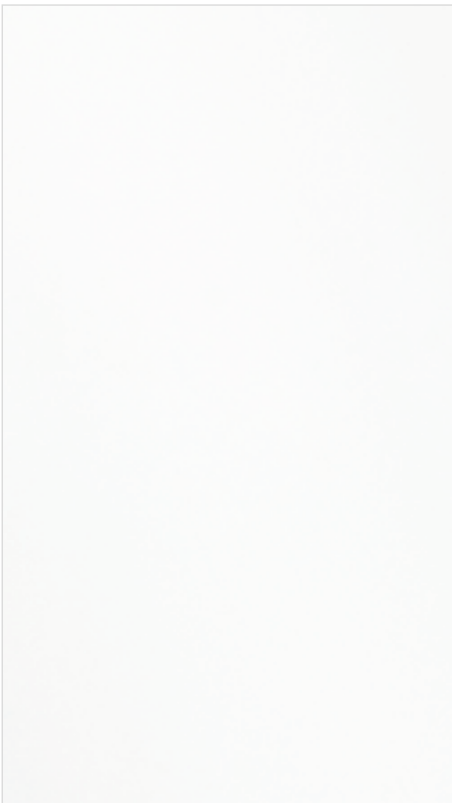
HOMAPAL – Magnetic Boards can also be delivered with the FSC® mix quality mark on request.



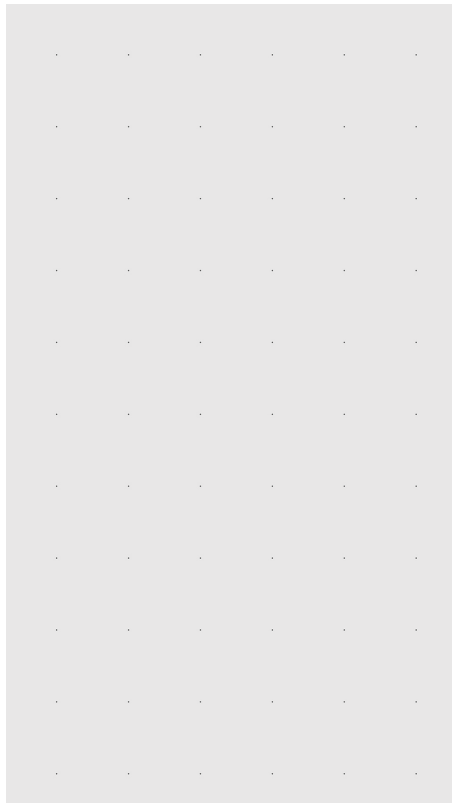
8217^{''}
 Weiß Matt
White Matt



8206[']
 Weiß Glänzend
White Glossy



8207^{'''}
 Weiß Matt
White Matt



8202[']
 Weiß Glänzend mit Rasterpunkten
White Glossy with Grid Points

['] Geeignet für den Gebrauch von Boardmarkern

['] *Suitable for boardmarkers.*

^{''} Geeignet für den Gebrauch von Boardmarkern/als Projektionsfläche. Bedingt trocken abwischbar; häufigere Grundreinigung erforderlich.

^{''} *Suitable for boardmarkers/ image projection. Limited dry wipeable; frequent intensive cleaning necessary.*

^{'''} Geeignet für den Gebrauch von Boardmarkern/als Projektionsfläche.

^{'''} *Suitable for boardmarkers/ image projection.*

Sämtliche HOMAPAL-Magnetaftplatten sind auf Anfrage mit Mindestmenge auch ohne Magnethaftung lieferbar.

Upon request HOMAPAL-Magnetic Boards are available without magnetic effect subject to order quantity.



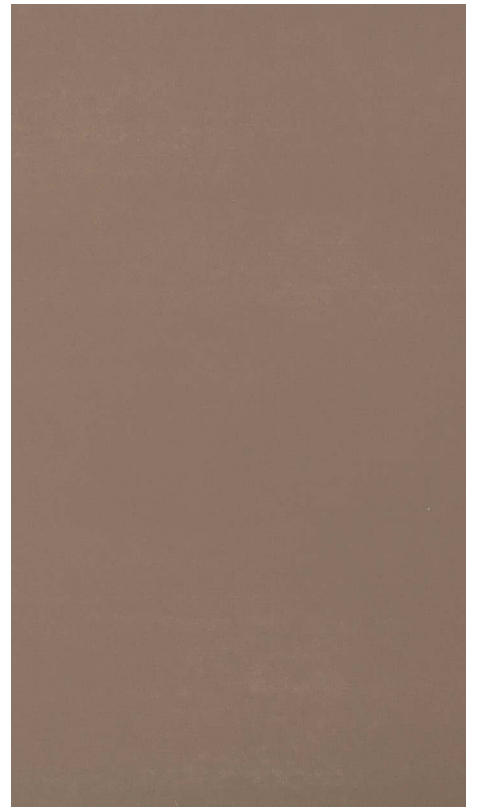
CVG Gymnasium, Kulmbach
Jull architektur | design



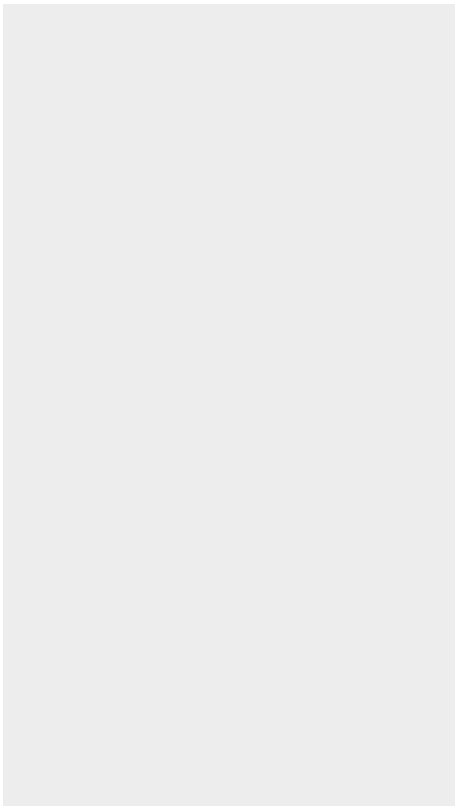
8208*
 Hellgrau Glänzend
Light Grey Glossy



8224*
 Steingrau Glänzend
Stone Grey Glossy



8233*
 Macchiato Glänzend
Macchiato Glossy



8219*
 Hellgrau Matt
Light Grey Matt



8225
 Steingrau Matt KREIDE
Stone Grey Matt CHALK



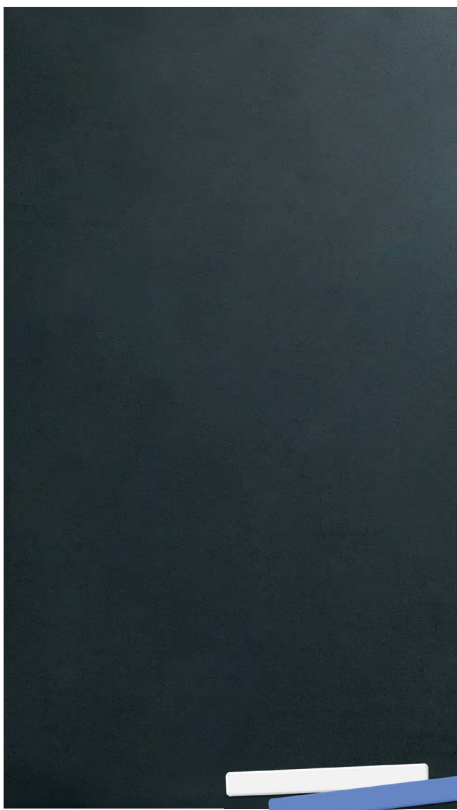
8234
 Macchiato Matt KREIDE
Macchiato Matt CHALK



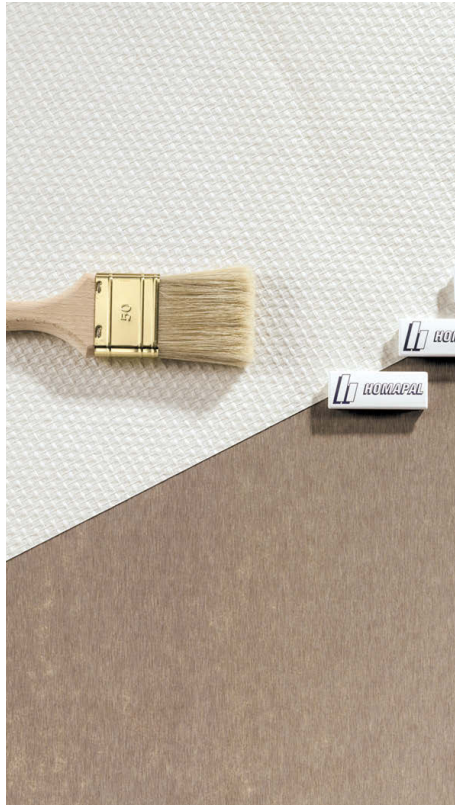
8211
 Grün Matt KREIDE
 Green Matt CHALK



8231
 Alu Kreuzstrichmatt Naturton
 Alu Cross-Brushed Natural



8205
 Schwarz Matt KREIDE
 Black Matt CHALK



8200
 Magnethaftplatte für individuelle Gestaltung
 (Furnier, Tapete, Laminat, Lack, ...)
 Magnetic Board for individual finish
 (veneer, wallpaper, laminate, lacquer, ...)

* Geeignet für den Gebrauch von Boardmarkern.

* Suitable for boardmarkers.

** Geeignet für den Gebrauch von Boardmarkern/als Projektionsfläche. Bedingt trocken abwischbar; häufigere Grundreinigung erforderlich.

** Suitable for boardmarkers / image projection. Limited dry wipeable; frequent intensive cleaning necessary.

Sämtliche HOMAPAL-Magnethaftplatten sind auf Anfrage mit Mindestmenge auch ohne Magnethaftung lieferbar.

Upon request HOMAPAL-Magnetic Boards are available without magnetic effect subject to order quantity.

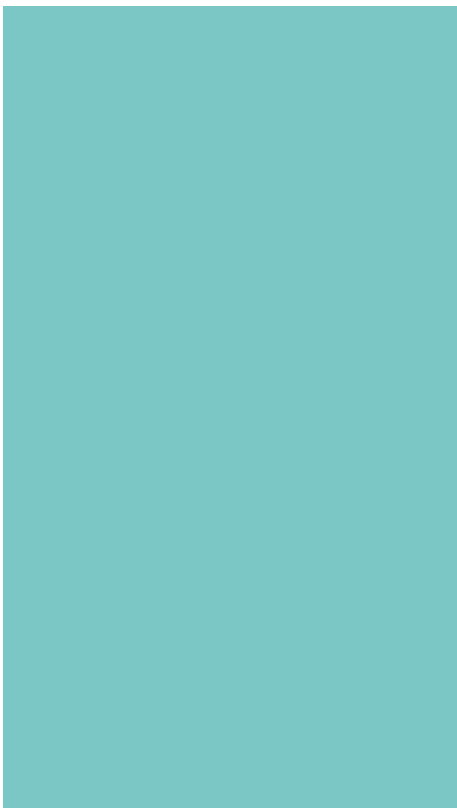




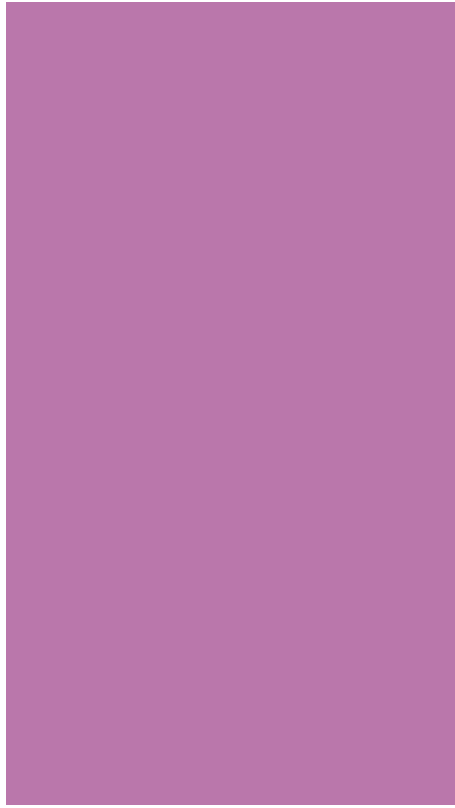
8222*
Mangogelb Glänzend
Mango Yellow Glossy



8232*
Apfelgrün Glänzend
Applegreen Glossy



8247*
Mauiglänzend
Maui Glossy



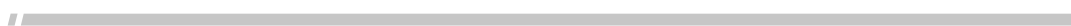
8246*
Orchid Glänzend
Orchid Glossy

* Geeignet für den Gebrauch von Boardmarkern

* Suitable for boardmarkers.

Sämtliche HOMAPAL-Magnethaftplatten sind auf Anfrage mit Mindestmenge auch ohne Magnethaftung lieferbar.

Upon request HOMAPAL-Magnetic Boards are available without magnetic effect subject to order quantity.



HOMAPAL® – HOLZ

HOMAPAL® – VENEER

Authentische Strukturen und eine große Farbvielfalt zeichnen die Oberflächen der **HOMAPAL**–Holz-Kollektion aus. Kombinationen aus glatten und strukturierten Oberflächen erzeugen angenehm natürliche und harmonische Stimmungen.

Die Oberflächen der **HOMAPAL**–Holz-Laminat bestehen aus Schichtfurnieren (reconstituted veneer). Alle verwendeten Hölzer stammen aus nachhaltig bewirtschafteten Anbauflächen. Zur Herstellung der Schichtfurniere werden Schäl-furniere aus Pappel-, Koto- und Ayous-Hölzern teilweise gefärbt, in Schichten neu zusammengefügt und zu einem Block verpresst. Aus diesem Block werden die Furniere gemessert. Durch dieses Herstellungsverfahren lassen sich die meisten gängigen, auch exotischen, Holzarten nachstellen. So werden wertvolle Ressourcen geschont, ohne dass auf besondere und ausgefallene Dekore verzichtet werden muss.

Wir verpressen die Messerfurniere zu Laminaten. Abschließend wird die Oberfläche mit Melamin beschichtet und mit einer Schutzfolie versehen. Aufgrund des Herstellungsprozesses weichen die Furnierbilder von Platte zu Platte bzw. zu den Materialmustern und Abbildungen nur gering ab. Dennoch handelt es sich um ein Naturprodukt mit den für den Werkstoff Holz typischen Eigenschaften.

Auf Anfrage sind **HOMAPAL**–Holz-Laminat auch in schwerentflammbarer Qualität nach den IMO-Regeln (IMO–International Maritime Organisation = Internationale Seeschiffahrts-Organisation der UN) und gemäß DIN EN 13501-1:2010-01 lieferbar.

Vom eph Entwicklungs- und Prüflabor Holztechnologie GmbH wurde nach DIN EN 717-1 praktische Formaldehydfreiheit bescheinigt.

Auf Anfrage sind **HOMAPAL**–Holz-Laminat auch in FSC®-Mix-Qualität lieferbar.

*Veneer – authentic structures and a large selection of colours are the prominent features of the **HOMAPAL**–Veneer collection. Combinations of different décors out of the collection create a pleasingly warm and harmonious impression.*

*The surfaces of **HOMAPAL**–Veneer laminates consist of reconstituted veneers. All used timber comes from lasting controlled areas of cultivable land. For the production of reconstituted veneers, peeled veneers from poplar, koto and ayous wood are partly dyed, rejoined together in layers and pressed to a block from which the reconstituted veneers are sliced. By putting together different dyed veneers and using special methods of pressing the most popular, even exotic species of timber can be reproduced. Valuable resources are saved this way, without having to give up special and extravagant décors.*

We press these reconstituted veneers in the well-known production process to laminates. The surface is finally melamine coated and covered with a protective film. Due to the manufacturing process the appearances of the veneer deviate only slightly from laminate to laminate or from sample to sample and illustrations. However, it is a natural product with all the typical characteristics of wood.

*On request, **HOMAPAL**–Veneer laminates can be delivered in fire retardant quality as per the IMO standards (International Maritime Organisation) and DIN EN 13501-1:2010-01 (classified by MPA Dresden GmbH as C-s2, d0).*

In accordance with DIN EN 717-1, the laminates are practically free of formaldehyde as confirmed by eph Entwicklungs- und Prüflabor Holztechnologie GmbH.

***HOMAPAL**–Veneer laminates can also be delivered with the FSC® mix quality mark on request.*



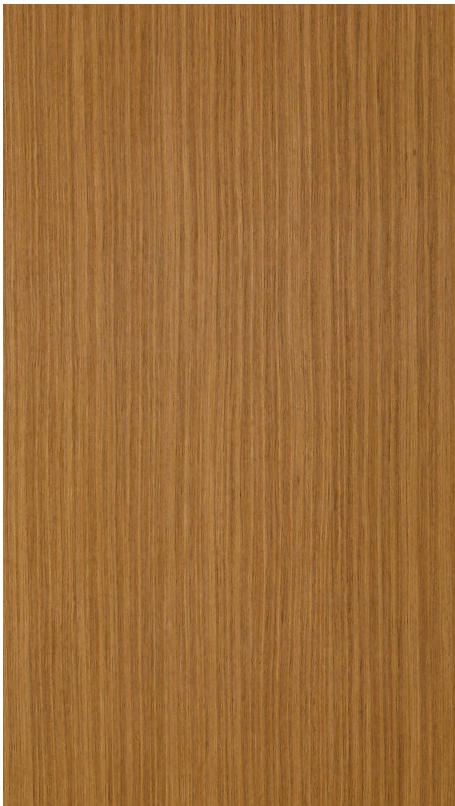
H51/011
Grigio Bora Matt
Grigio Bora Matt



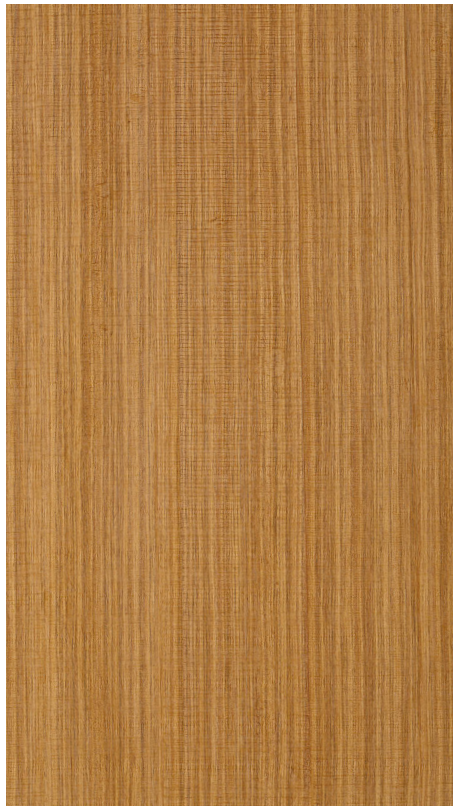
H51/017
Grigio Bora Gebürstet
Grigio Bora Brushed



H51/015
Grigio Bora Sägerau
Grigio Bora Roughly-Cut



H53/011
Teak Matt
Teak Matt



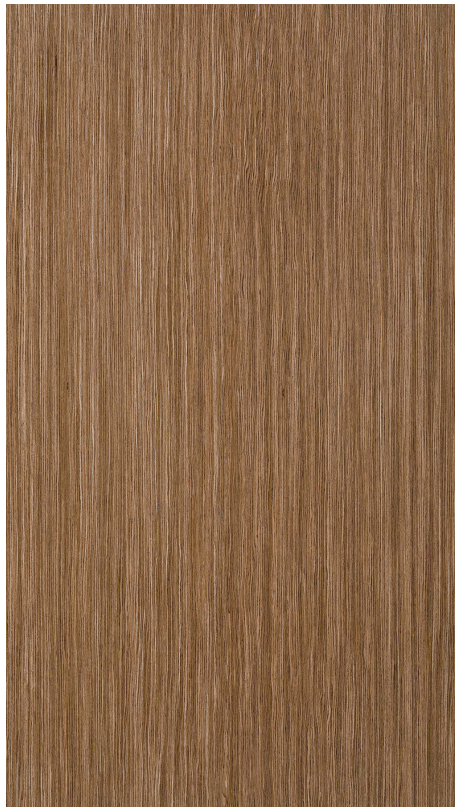
H53/015
Teak Sägegrau
Teak Roughly-Cut



H53/010
Teak Hochglanz
Teak Glossy



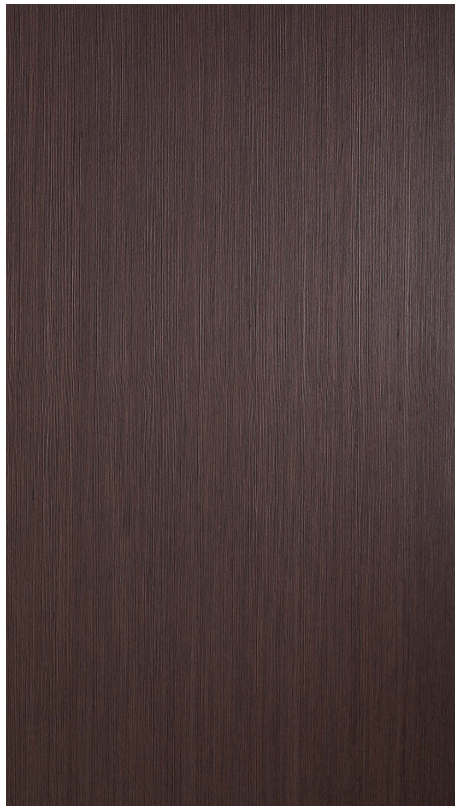
H54/011
Pekan Crown Matt
Pekan Crown Matt



H54/010
Pekan Crown Hochglanz
Pekan Crown Glossy



H55/011
Wenge Garum Matt
Wenge Garum Matt



H55/017
Wenge Garum Gebürstet
Wenge Garum Brushed

Die Dekore im Vollformat
befinden sich auf Seite 60.

*The full size decors are
on page 60.*



H51 / 015
Grigio Bora Sägerau
Grigio Bora Roughly-Cut



H53/015
Teak Sägegrau
Teak Roughly-Cut



HOMAPAL® – LEDER

HOMAPAL® – LEATHER

Die neue **HOMAPAL**–Leder-Kollektion (Kunstlederoberflächen) umfasst 24 verschiedene Dekore in unterschiedlichen Prägungen und Trendfarben, die sich für zahllose Einsatzgebiete im designorientierten Innenausbau eignen. Standardmäßig wird unsere Leder-Kollektion in schwerentflammbarer Qualität nach IMO (International Maritime Organisation = Internationale Seeschiffahrts-Organisation der UN) hergestellt.

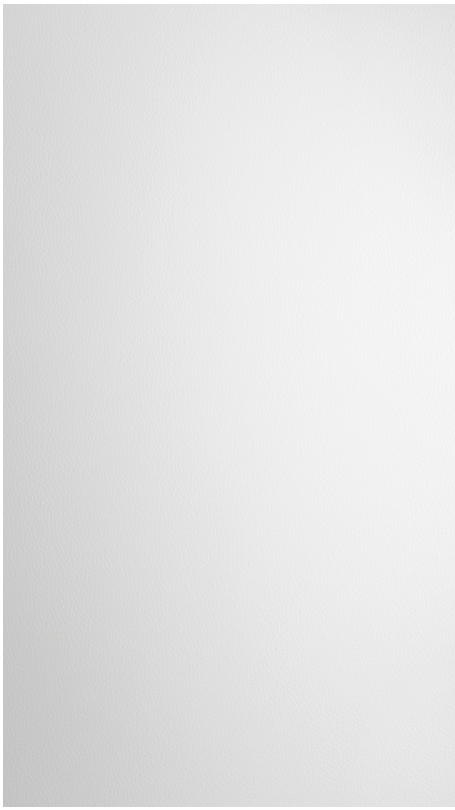
Die Farbpalette dieser Kollektion, die auf die aktuellen Markttrends abgestimmt wurde, reicht von Weiß bis Schwarz in drei verschiedenen Oberflächenstrukturen und lässt viel Raum für die eigene Kreativität. Hinzu kommt der Vorteil eines Kunstleders, das bereits mit einer dauerhaften Prägung auf einen HPL-Kern verpresst ist und somit vom Verarbeiter mit allen handelsüblichen Werkzeugen be- und verarbeitet werden kann.

Die weiteren Vorteile, die für dieses Material sprechen, liegen auf der Hand: Kunstleder ist nicht nur pflegeleichter und weitaus beanspruchbarer als Echtleder sondern auch ressourcenschonender und in größeren Flächen verfügbar. Die Oberflächen sind beliebig oft reproduzierbar und weisen eine bessere UV-Beständigkeit (Lichtechtheit) auf als vergleichbare Oberflächen aus Echtleder. Und nicht zuletzt kommen bei der Herstellung deutlich weniger Chemikalien zum Einsatz.

*The new **HOMAPAL**–Leather collection (artificial leather) comprises 24 different decors with a variety of embossings and contemporary shades, making it ideal for a vast range of interior design applications. The collection is manufactured in a flame retardant quality according to IMO (International Maritime Organization).*

The collection's colour spectrum, developed to suit current market trends, ranges from white to black in three different surface textures and offers customers plenty of creative scope. In addition, this artificial leather boasts the advantage of already being pressed with a permanent embossing onto a hard HPL core which means it can be fitted using standard tools.

Other advantages of this material are self-evident: Artificial leather is not only easy to care for and much more robust than real leather, it is also less resource intensive and available in larger sizes. The surfaces can be reproduced as often as necessary and are more UV-resistant (lightfast) than comparable surfaces made of real leather. And, last but not least, far fewer chemicals are used in the production process.



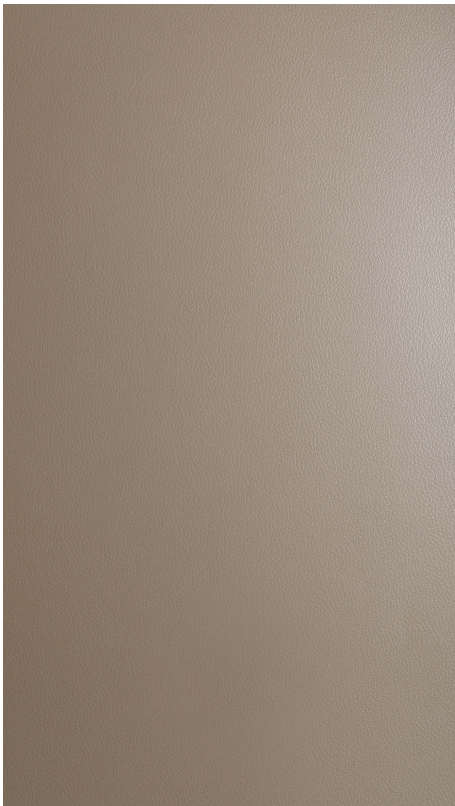
8500/04
Weiß Basis
White Basic



8500/03
Weiß Lounge Plus
White Lounge Plus



8500/02
Weiß Quadrate
White Squares



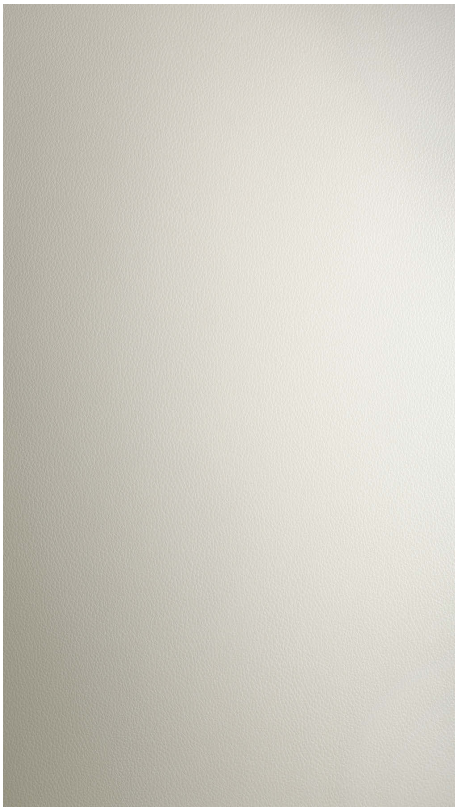
8503/04
Taupe Basis
Taupe Basic



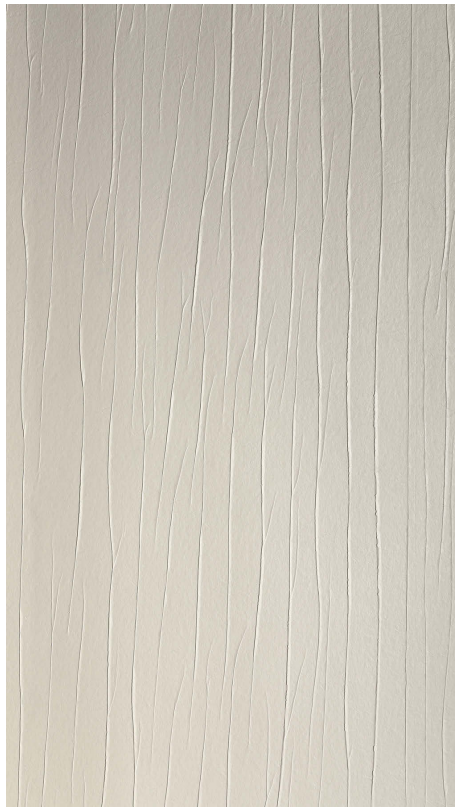
8503/03
Taupe Lounge Plus
Taupe Lounge Plus



8503/02
Taupe Quadrate
Taupe Squares



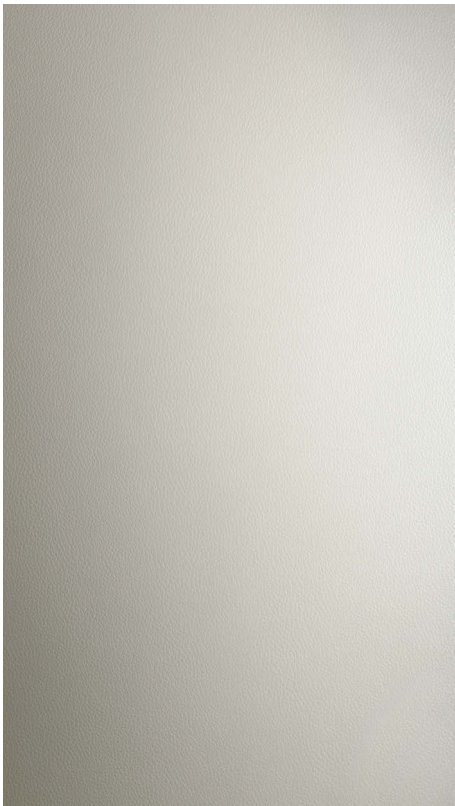
8511/04
Creme Basis
Cream Basic



8511/03
Creme Lounge Plus
Cream Lounge Plus



8511/02
Creme Quadrate
Cream Squares



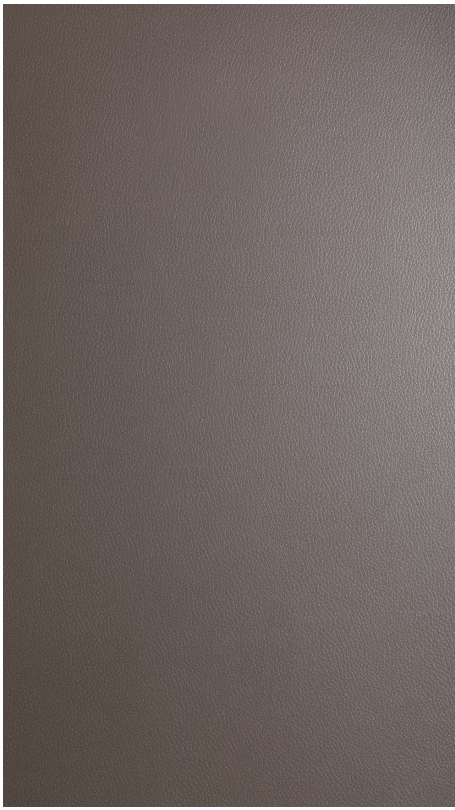
8512/04
Melange Basis
Melange Basic



8512/03
Melange Lounge Plus
Melange Lounge Plus



8512/02
Melange Quadrate
Melange Squares



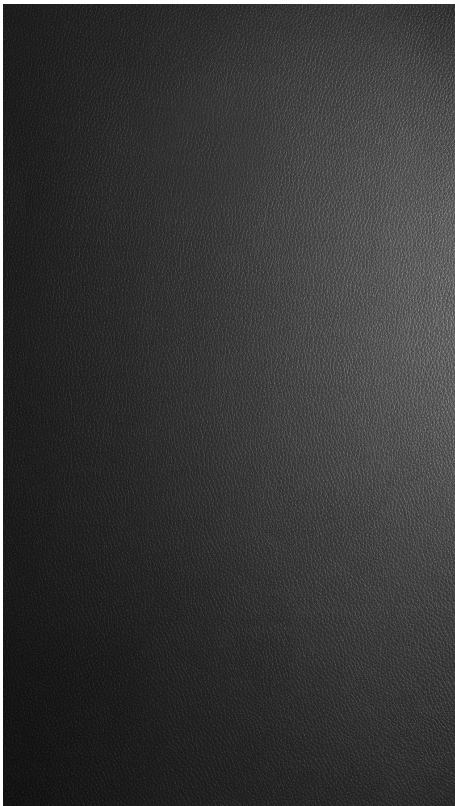
8513/04
Basalt Basis
Basalt Basic



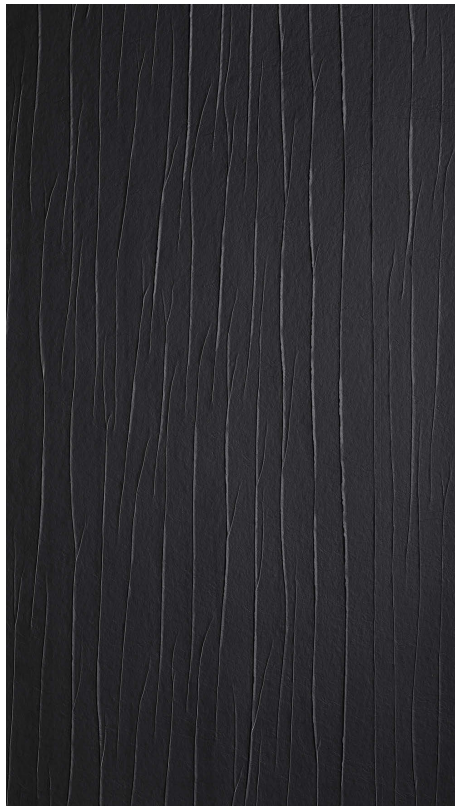
8513/03
Basalt Lounge Plus
Basalt Lounge Plus



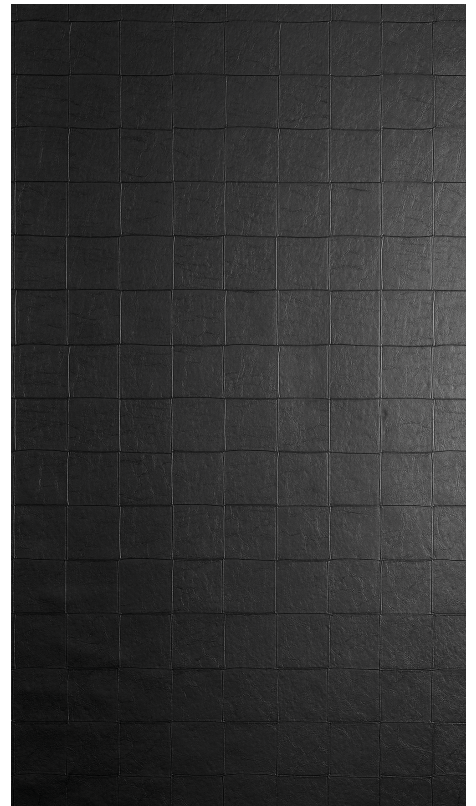
8513/02
Basalt Quadrate
Basalt Squares



8515/04
Schwarz Basis
Black Basic



8515/03
Schwarz Lounge Plus
Black Lounge Plus



8515/02
Schwarz Quadrate
Black Squares



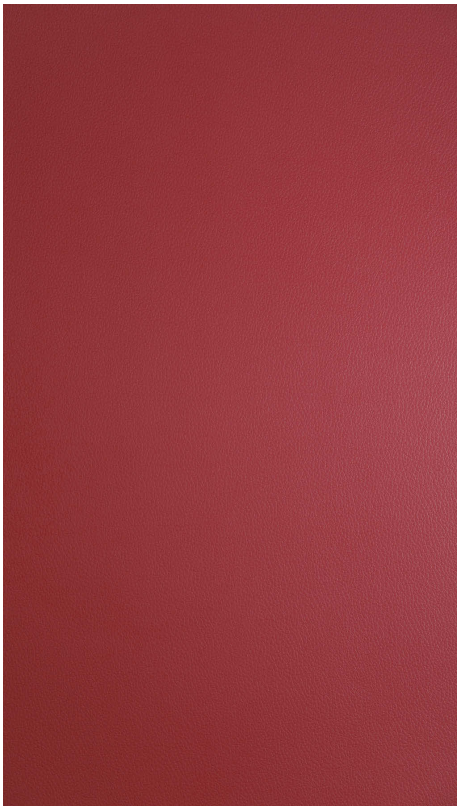
8514/04
Cognac Basis
Cognac Basic



8514/03
Cognac Lounge Plus
Cognac Lounge Plus



8514/02
Cognac Quadrate
Cognac Squares



8510/04
Port Basis
Port Basic



8510/03
Port Lounge Plus
Port Lounge Plus



8510/02
Port Quadrate
Port Squares



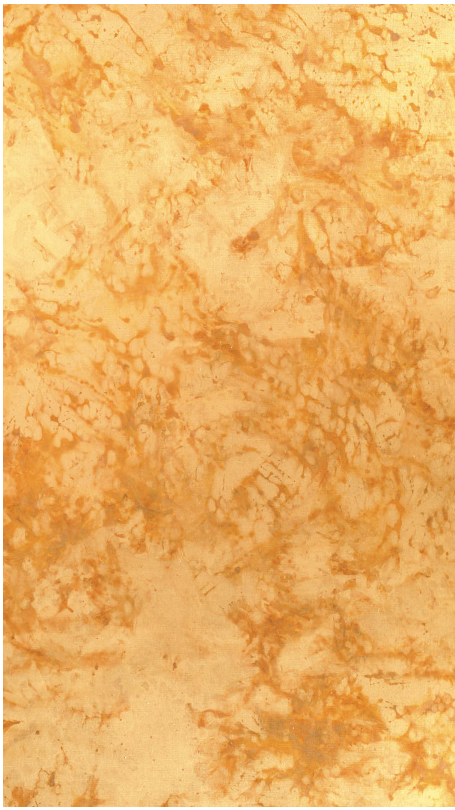


HOMAPAL® – ELEMENTARE OBERFLÄCHEN
HOMAPAL® – ELEMENTARY SURFACES





809/101
Mesh Vintage
Mesh Vintage



500/491

Messing Plain Antique
Brass Plain Antique

Die Oberfläche 500/491 hat produktionsbedingt eine minimale senkrechte Stoßfuge etwa in der Mitte der Platte.

For production reasons the decor 500/491 has a minimal vertical joint in the center of a full-size sheet.



809/101

Mesh Vintage
Mesh Vintage

Die klassische Mesh-Struktur mit einer individuellen Oberflächenbearbeitung.

The classic mesh structure with an individual surface treatment.



205

Schiefer Schwarz
Slate Black

Der Abdruck einer echten Schieferplatte aus dem Harz – Authentizität im Laminat.

It is the mark of a genuine piece of slate from the Harz Mountains – authenticity in laminate.



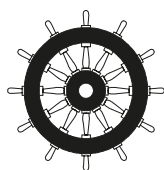
PRODUKTINFORMATIONEN

PRODUCT INFORMATION



Klassifizierung des Brandverhaltens nach
DIN EN 13501-1:2010-01 für die Kollektionen
Metall und Holz.

*Fire classification according to DIN EN
13501-1:2010-01 for the collections
Metal and Veneer.*



IMO-zertifiziert:
USCG Approval no.
Metall: 164.112/EC0736/118.083
Holz: 164.112/EC0736/118.173

*IMO-certified:
USCG Approval no.
Metal: 164.112/EC0736/118.083
Veneer: 164.112/EC0736/118.173*



Klassifizierung Formaldehydabgabe
nach DIN EN 717-1.

*Classification formaldehyd release
according to DIN EN 717-1.*



The mark of
responsible forestry

Nur die als FSC® gekennzeichneten
Produkte sind FSC® zertifiziert.

*Only products marked with FSC®
are FSC® certified.*

Dieser Auszug aus den technischen Informationen dient nur als Orientierung und darf nicht als Grundlage für die Verarbeitung herangezogen werden. Ausführliche technische Informationen zu den einzelnen Produkten sind im Internet unter www.homapal.de oder direkt von HOMAPAL erhältlich.

Plattenmaße:

Siehe Symbole unter den Dekoren in der Dekorübersicht. (Seiten 56–61)

Postformingqualität:

Auf Anfrage.

Plattenstärken:

Je nach Fertigungstechnik 0,8–1,3 mm. Kompaktplatten dekorabhängig bis max. 10 mm auf Anfrage.

Temperaturbelastung:

Dekorabhängig von 40 bis max. 80 °C.

Hygiene / Reinigung:

HOMAPAL–Metall-Lamine und Magnethaftplatten sind lebensmittelsauber. HOMAPAL–Metall und Magnethaftplatten lassen sich gut mit Wasser und Seifenlauge reinigen. Zur Reinigung können auch handelsübliche, milde Reinigungsmittel benutzt werden. Stark alkalische, stark saure sowie Reinigungsmittel mit scheuernden Bestandteilen dürfen nicht verwendet werden. Es dürfen keine auf Lösemittel basierenden Reinigungsmittel eingesetzt werden. Zur Reinigung sollte immer ein weiches nicht fuselndes Tuch benutzt werden. Alternative Reinigungsmittel sollten nur nach Rücksprache mit der HOMAPAL-Anwendungstechnik eingesetzt werden.

HOMAPAL–Holz-Lamine lassen sich gut mit Wasser und Seifenlauge reinigen. Zur Reinigung können auch handelsübliche milde Reinigungsmittel benutzt werden. Stark alkalische, stark saure sowie Reinigungsmittel mit scheuernden Bestandteilen dürfen nicht verwendet werden. Es dürfen keine auf Lösemittel basierenden Reinigungsmittel eingesetzt werden. Zur Reinigung sollte immer ein weiches nicht fuselndes Tuch benutzt werden. Alternative Reinigungsmittel sollten nur nach Rücksprache mit der HOMAPAL-Anwendungstechnik eingesetzt werden.

HOMAPAL – Leder-Schichtstoffe (Kunstleder-oberflächen) lassen sich gut mit Wasser und Seifenlauge reinigen. Zur Reinigung können auch handelsübliche milde Reinigungsmittel benutzt werden. Stark alkalische, stark saure sowie Reinigungsmittel mit scheuernden Bestandteilen dürfen nicht verwendet werden. Es dürfen keine auf Lösemittel basierenden Reinigungsmittel

eingesetzt werden. Zur Reinigung sollte immer ein weiches nicht fuselndes Tuch benutzt werden. Alternative Reinigungsmittel sollten nur nach Rücksprache mit der HOMAPAL Anwendungstechnik eingesetzt werden.

Brandverhalten:

HOMAPAL–Metall und Holz sind schwerentflammbar gemäß dem FTP-Code Anlage 1, Teil 5 Nr. 2.1 und Teil 6 Nr. 2.1. Die Produkte tragen das „Steuerrad-Symbol“ und die US Coast Guard Approval no. 164.112/EC0736/118.083 (Metall) und 164.112/EC0736/118.173 (Holz).

Klassifizierung des Brandverhaltens gemäß DIN EN 13501-1:2010-01:

HOMAPAL–Metall-Lamine: B–s1–d0
 HOMAPAL–Holz-Lamine: C–s2–d0

Diese Eigenschaften gelten ausdrücklich nur für das Laminat. Trägermaterialien, Klebstoffe etc. müssen gesondert beurteilt werden. Bitte beachten Sie dazu auch unsere umfangreichen, technischen Informationen.

Formaldehyd:

Die HOMAPAL-Kollektionen Metall, Holz und Magnethaftplatten wurden nach DIN EN 717-1 auf die Abgabe von Formaldehyd untersucht und unterschreiten, sofern überhaupt nachweisbar, den Grenzwert der deutschen Chemikalienverbotsverordnung und den Richtwert des BGA für Innenräume.

FSC:

Auf Anfrage sind die HOMAPAL Kollektionen Metall, Holz und Magnethaftplatten auch in FSC®-Mix-Qualität lieferbar.

Verarbeitung:

HOMAPAL–Lamine lassen sich wie alle normalen Schichtpressstoffplatten (HPL) mit hartmetallbestückten Werkzeugen sägen, fräsen und bohren. Bei der Bearbeitung der Edelstahl-Lamine und Magnethaftplatten beachten Sie bitte unsere detaillierten, technischen Hinweise.

HOMAPAL–Lamine können mit handelsüblichen Klebern und Leimen, die auch bei normalen HPL verwendet werden, auf übliche Trägermaterialien geklebt werden (Ausnahme: Harnstoffkleber nicht verwenden!).

HOMAPAL–Magnethaftplatten sollten entweder mit Kontaktkleber oder mit Klebern mit einem hohen Feststoffanteil verklebt werden. Die Verklebung mit PVAC-Leimen wird auf Grund des hohen Wasseranteils nicht empfohlen. Die maximalen Presstemperaturen und -drücke, die für die einzelnen Produkte in unseren technischen Informationen angegeben werden, sind zu beachten.

Sonderanfertigungen:

Mengenabhängig möglich.

Alle HOMAPAL–Lamine sind mit einer Schutzfolie gegen Beschädigungen während des Transports und der Verarbeitung versehen. Während HOMAPAL–Lamine grundsätzlich nur für den vertikalen Einsatz im dekorativen Bereich empfohlen werden, können Edelstahl-Lamine auch bedingt horizontal eingesetzt werden. Ein Einsatz in Feuchträumen kann nicht empfohlen werden. Nähere Einzelheiten erfahren Sie von unserer Anwendungstechnik.

Für HOMAPAL–Holz-Lamine gilt darüber hinaus:

Holz ist ein Naturprodukt, seine naturgegebenen Eigenschaften, Abweichungen und Merkmale sind daher stets zu beachten. HOMAPAL–Holz-Lamine können alle natürlichen und holzart-spezifischen Merkmale wie Äste, leichte Spiegel, geringe Farbabweichungen usw. enthalten und spiegeln die Natürlichkeit des Werkstoffes Holz wieder.

Lichtechtheit: Alle Holzarten verändern ihre Farbe durch starke UV-Strahlung, auch Schicht-furniere. Daher empfehlen wir die Verwendung der HOMAPAL–Holz-Lamine im Innenbereich, wo sie nicht direkt starker Sonneneinstrahlung ausgesetzt sind.

Weitere Informationen sowie technische Datenblätter und Muster erhalten Sie von Ihrem Fachhändler oder direkt von uns. Bitte sprechen Sie unsere Anwendungstechnik auch an, wenn Sie darüber hinausgehende Fragen haben.

Telefonisch erreichen Sie uns unter der Rufnummer **+49 5521 / 856-0** und im Internet unter **www.homapal.de**

Alle Bildrechte liegen bei der HOMAPAL GmbH.

Farbabweichungen zu den Originalmustern sind drucktechnisch bedingt. Irrtümer und Änderungen vorbehalten.

Stand: März 2017



HOMAPAL und das HOMAPAL Logo sind eingetragene Marken der Formica Group of Companies.

© 2017 HOMAPAL GmbH

This extract from the technical information only gives a basic overview and should not be used as a guide for processing of the products. For detailed technical information on the different products please visit our website www.homapal.com or contact HOMAPAL directly.

Available sizes:

Refer to the symbols below the decors in the decor overview. (Pages 56–61)

Postforming quality:

On request.

Laminate thicknesses:

0.8–1.3 mm depending on the production technique. Depending on the decor, compact boards up to 10.0 mm thick are available on request.

Resistance to temperature:

From 40 °C to a max. of 80 °C, depending on the decor.

Hygiene / Cleaning:

HOMAPAL–Metal and Magnetic Boards are suitable for use with food stuffs and can be cleaned well with water and soaps.

Also, non-abrasive, standard cleaning agents can be used (not acetone-based and not excessively alkaline).

For cleaning, a soft, non-linting cloth should always be used. Alternative detergents should only be used after consultation with HOMAPAL application technology.

HOMAPAL–Veneer laminates can be cleaned well with water and soaps. Also, non-abrasive, standard cleaning agents can be used (not acetone-based and not excessively alkaline). For cleaning, a soft, non-linting cloth should always be used. Alternative detergents should only be used after consultation with HOMAPAL application technology.

HOMAPAL–Leather laminates (artificial leather finish) can be cleaned well with water and soaps. Also, non-abrasive, standard cleaning agents can be used (not acetone-based and not excessively alkaline).

For cleaning, a soft, non-linting cloth should always be used. Alternative detergents should only be used after consultation with HOMAPAL application technology.

Resistance to fire:

HOMAPAL–Metal and Veneer are flame-resistant as per the FTP Code Annex 1, Part 5 No. 2.1 and Part 6 No. 2.1. The products bear the “steering wheel” logo and the US Coast Guard Approval No. 164.112/EC0736/118.083

(Metal) and 164.112/EC0736/118.173 (Veneer). Classification of resistance to fire as per DIN EN 13501-1:2010-01:

HOMAPAL–Metal laminates: B–s1–d0

HOMAPAL–Veneer laminates: C–s2–d0

These properties apply exclusively to the laminates. Base materials and adhesives, etc. must be assessed separately. Please refer to our comprehensive technical information for more details on this.

Formaldehyde:

The HOMAPAL–Metal, Veneer and Magnetic Board collections were tested for the emission of formaldehyde in accordance with DIN EN 717-1. The results were significantly below the limit value – if detectable at all – stipulated by the German Chemicals Prohibition Ordinance and the German Health Authority for interior spaces.

FSC:

The HOMAPAL–Metal, Veneer and Magnetic Board collections can be delivered with the FSC® mix quality mark on request.

Processing:

Just like all normal high pressure laminates (HPL), HOMAPAL–laminates can be sawn, drilled and milled using carbide-tipped cutting tools. Please refer to our detailed technical information when processing Stainless Steel laminates and Magnetic Boards.

HOMAPAL–laminates can be bonded to conventional base materials with the standard glues and adhesives used for normal HPL (Exception: Do not use urea adhesives!).

The maximum pressing temperatures and pressures stated for the individual products in our technical information are to be observed.

Special finishes:

Possible, depending on the quantity required.

All HOMAPAL–laminates are covered by a protective film to prevent damage during transportation and processing.

Whilst HOMAPAL–laminates are essentially only recommended for use on vertical areas as decoration, Stainless Steel laminates can also be used on horizontal surfaces subject to certain restrictions. Use in wet rooms is only conditionally possible. Our Application Technology Department would be pleased to provide you with more information.

Additional information for HOMAPAL–Veneer laminates:

Wood is a natural product, its inherent properties, deviations and characteristics must therefore always be taken into account.

HOMAPAL–Veneer laminates can feature all

the natural characteristics of the specific wood types, such as branches, patterning, minor colour deviations, etc. They thus reflect the natural beauty of this material.

Light fastness: All wood types change colour subject to intense UV radiation, even reconstituted veneers. That’s why we recommend that HOMAPAL–Veneer laminates in interior designs are used where they are not directly exposed to strong sunlight.

You can get more information as well as technical data sheets and samples either directly from us or your specialist dealer. For any further question please contact our Application Technology Department.

You can reach us by phone at **+495521856-0** or online at www.homapal.com

Copyrights for images are held by the HOMAPAL GmbH.

Deviations from the colours of the original samples are print-related. Errors excepted and subject to changes without notice.

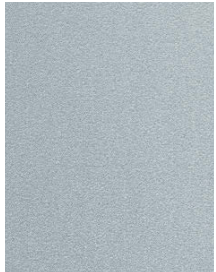
Status: March 2017



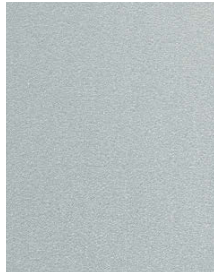
HOMAPAL and the HOMAPAL Logo are registered trademarks of the Formica Group of companies

© 2017 HOMAPAL GmbH

HOMAPAL®-METALL *HOMAPAL®-METAL*



820/000



444



682



448



441



446



455/000



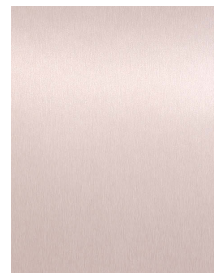
325



442



456



454



451



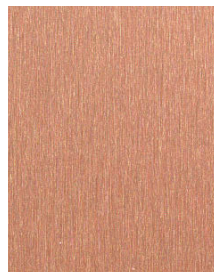
791



796



794



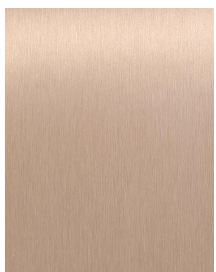
447



741 R



796 R



429/000



425/000



426/000



431



434



439

 Nur Kleinformat erhältlich (2.440x1.220mm).
Only small size available (2,440x1,220mm).

HOMAPAL-Metall-Lamine ohne Aufpreis ab Lager in schwerentflammbarer Qualität nach den IMO-Regeln und nach DIN EN 13501-1:2010-01.
Zertifikate im Download-Bereich unter www.homapal.de

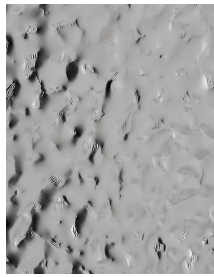
Postforming-Qualität auf Anfrage.

*HOMAPAL-Metal laminates without any surcharge from stock in fire retardant quality according to both IMO standards and DIN EN 13501-1:2010-01.
Certificates can be downloaded from www.homapal.com*

Postforming quality upon request.



475



475/636



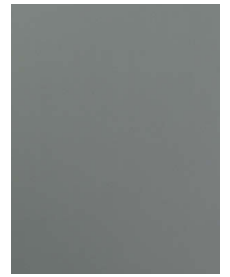
485/000



481/000



470



474



471



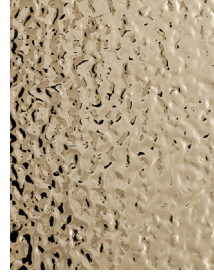
477



470/636



474/636



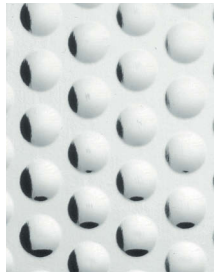
471/636



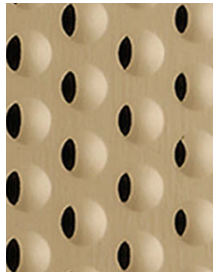
477/636



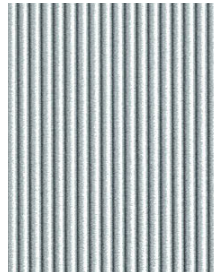
473/636



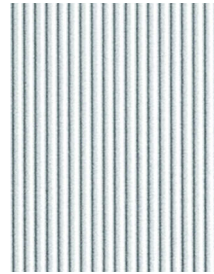
470/631



471/631



444/930



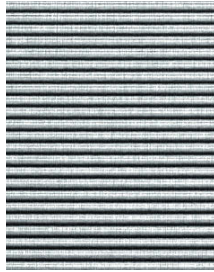
446/930



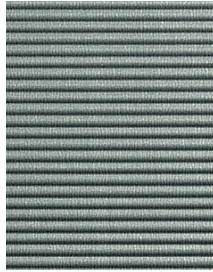
469/930



444/920



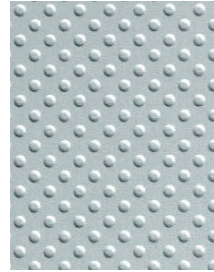
446/920



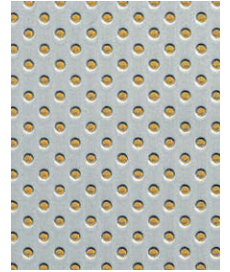
469/920



444/860



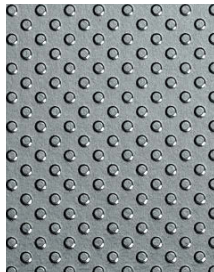
444/850



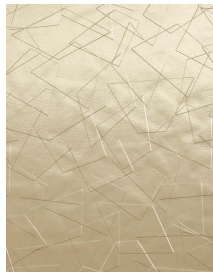
800/852



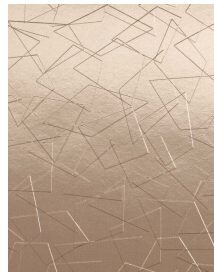
866



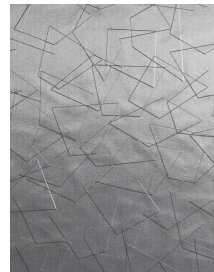
856



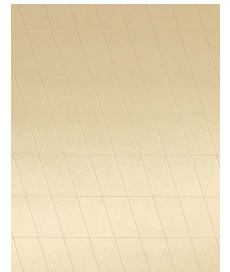
802/320



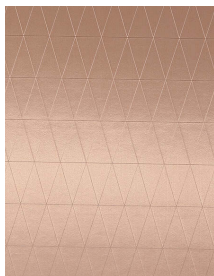
807/320



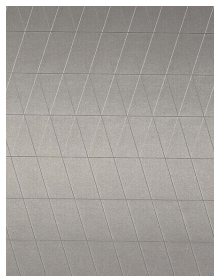
809/320



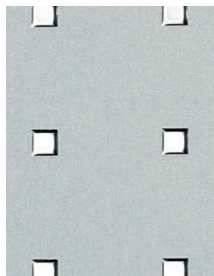
802/340



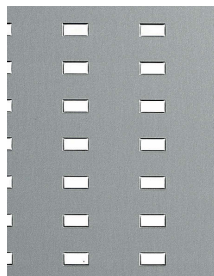
807/340



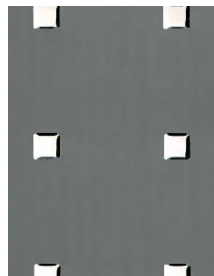
809/340



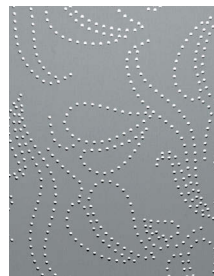
444/370



346/770



469/370



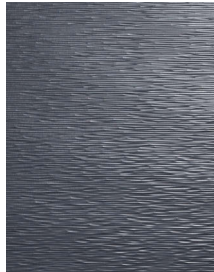
346/970



704/966



447/966



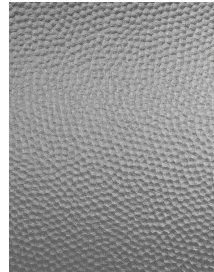
448/966



802/970



807/970



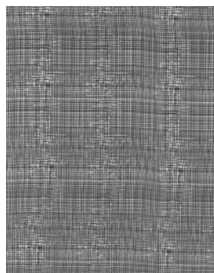
809/970



805/400



806/400



809/400



800/100



451/100



459/100



825/100



470/100



471/100



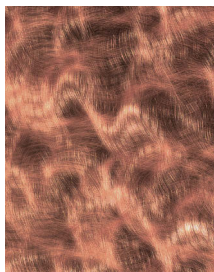
600/600



641/000



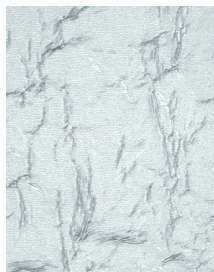
800/200



401/200



401/229



800/250



630



490



825/350

◆ Nur Kleinformat erhältlich (2.440x1.220mm).
Only small size available (2,440x1,220mm).

HOMAPAL – Metall-Laminat ohne Aufpreis ab Lager in schwerentflammbarer Qualität nach den IMO-Regeln und nach DIN EN 13501-1:2010-01.
Zertifikate im Download-Bereich unter www.homapal.de

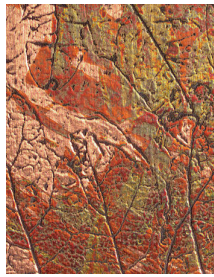
Postforming-Qualität auf Anfrage.

HOMAPAL – Metal laminates without any surcharge from stock in fire retardant quality according to both IMO standards and DIN EN 13501-1:2010-01.
Certificates can be downloaded from www.homapal.com

Postforming quality upon request.



695 D



622 G



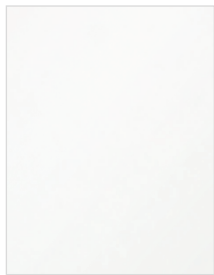
HOMAPAL®-MAGNETHAFTPLATTEN HOMAPAL®-MAGNETIC BOARDS

Sämtliche HOMAPAL-Magnethaftplatten sind auf Anfrage mit Mindestmenge auch ohne Magnethaftung lieferbar.

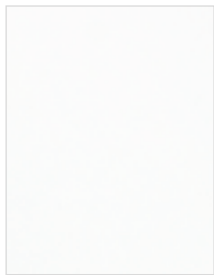
Upon request HOMAPAL-Magnetic Boards are available without magnetic effect subject to order quantity.



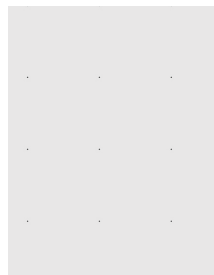
8217**



8206*



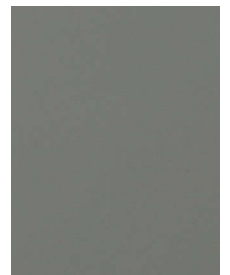
8207***



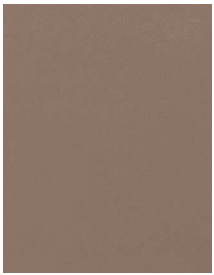
8202*



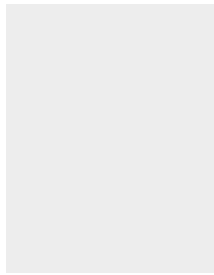
8208*



8224*



8233*



8219**



8225



8234



8211



8231



8205



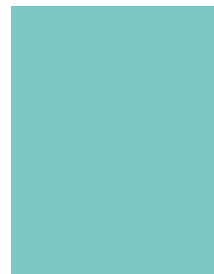
8200



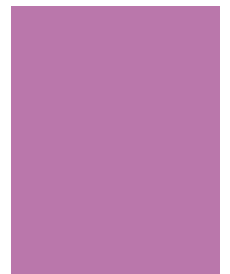
8222*



8232*



8247*



8246*

* Geeignet für den Gebrauch von Boardmarkern.

* Suitable for boardmarkers.

** Geeignet für den Gebrauch von Boardmarkern / als Projektionsfläche. Bedingt trocken abwischbar; häufigere Grundreinigung erforderlich.

** Suitable for boardmarkers / image projection. Limited dry wipeable; frequent intensive cleaning necessary.

*** Geeignet für den Gebrauch von Boardmarkern / als Projektionsfläche.

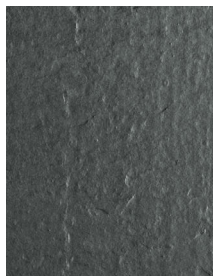
*** Suitable for boardmarkers / image projection.



500/491



809/101



205

HOMAPAL®-HOLZ HOMAPAL®-VENEER



H51/011



H51/017



H51/015



H53/011



H53/015



H53/010



H54/011



H54/010



H55/011



H55/017

HOMAPAL-Holz nur im Kleinformat erhältlich.
HOMAPAL-Veneer only available in small size.

HOMAPAL-Holz-Laminates auf Anfrage in schwerentflammbarer Qualität nach den IMO-Regeln und nach DIN EN 13501-1:2010-01.

Zertifikate im Download-Bereich unter www.homapal.de

HOMAPAL-Veneer laminates can be delivered in fire retardant quality according to both IMO standards and DIN EN 13501-1:2010-01 on request.

Certificates can be downloaded from www.homapal.com



8500/04



8500/03



8500/02



8503/04



8503/03



8503/02



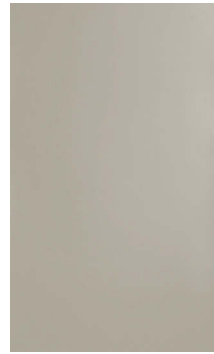
8511/04



8511/03



8511/02



8512/04



8512/03



8512/02



8513/04



8513/03



8513/02



8515/04



8515/03



8515/02



8514/04



8514/03



8514/02



8510/04



8510/03



8510/02

HOMAPAL-Leder nur im Kleinformat erhältlich.
HOMAPAL-Leather only available in small size.

		mm		
Dekor Decor		Dicke Thickness	Format Size	Gegenzug Balancer
205	Melamin Schiefer Schwarz (ohne Magnethaftkraft) <i>Melamine Slate Black (without magnetic effect)</i>	1,0	a, b	012
205/000U	Melamin Schwarz matt / Kreide (ohne Magnethaftkraft) <i>Melamine Black Matt / Chalk (without magnetic effect)</i>	1,0	a, b	012
211/000U	Melamin Grün matt / Kreide (ohne Magnethaftkraft) <i>Melamine Green Matt / Chalk (without magnetic effect)</i>	1,0	a, b	012
325	Alu-Strichmatt Champagnerton <i>Alu-Brushed Champagne</i>	1,0	a, b	001
346/770	Alu Rivet V Stahlton <i>Alu Rivet V Steeltone</i>	1,0	a, b	016
346/970	Alu Rivet Flora <i>Alu Rivet Flora</i>	1,0	a, b	016
401/200	Kupfer Crush <i>Copper Crush</i>	1,3	a, b	009
401/229	Kupfer Crush Stipple <i>Copper Crush Stipple</i>	1,3	a, b	009
425/000	Alu-Longline Champagnerton <i>Alu-Longline Champagne</i>	1,0	a, b	001
426/000	Alu-Longline Stahlton <i>Alu-Longline Steeltone</i>	1,0	a, b	001
429/000	Alu-Longline Bronzeton <i>Alu-Longline Bronzestone</i>	1,0	a, b	001
431	Alu-Kreuzstrichmatt Naturton <i>Alu-Cross-Brushed Natural</i>	1,0	a, b	001
434	Alu-Kreuzstrichmatt Goldton <i>Alu-Cross-Brushed Goldtone</i>	1,0	a, b	001
439	Alu-Kreuzstrichmatt Taupe <i>Alu-Cross-Brushed Brownish Grey</i>	1,0	a, b	001
441	Alu-Strichmatt Naturton <i>Alu-Brushed Natural</i>	1,0	a, b	001
442	Alu-Strichmatt Goldton <i>Alu-Brushed Goldtone</i>	1,0	a, b	001
444	Alu-Gebürstet Naturton <i>Alu-Brushed Natural</i>	1,0	a, b	001
444/370	Alu Rivet III Naturton <i>Alu Rivet III Natural</i>	1,0	a, b	016
444/850	Alu-Relief Dots <i>Alu-Brushed Natural Dots</i>	1,3	a, b	002
444/860	Alu-Relief Footplate <i>Alu-Brushed Natural Footplate</i>	1,3	a, b	002
444/920	Alu-Relief Riffel Horizontal Naturton <i>Alu-Riffel Horizontal Natural</i>	0,9	a, b	001
444/930	Alu-Relief Riffel Vertikal Naturton <i>Alu-Riffel Vertical Natural</i>	0,9	a, b	001
446	Alu-Strichmatt Stahlton <i>Alu-Brushed Steeltone</i>	1,0	a, b	001
446/920	Alu-Relief Riffel Horizontal Stahlton <i>Alu-Riffel Horizontal Steeltone</i>	0,9	a, b	001
446/930	Alu-Relief Riffel Vertikal Stahlton <i>Alu-Riffel Vertical Steeltone</i>	0,9	a, b	001
447	Alu-Strichmatt Kupferton <i>Alu-Brushed Coppertone</i>	1,0	a, b	001
447/966	Alu-Relief Cella Kupferton <i>Alu-Cella Coppertone</i>	1,3	a, b	002
448	Alu-Strichmatt Schwarz <i>Alu-Brushed Black</i>	1,0	a, b	001
448/966	Alu-Relief Cella Schwarz <i>Alu-Cella Black</i>	1,3	a, b	002
451	Alu-Strichmatt Bronzeton <i>Alu-Brushed Bronzestone</i>	1,0	a, b	001
451/100	Alu-Relief Mesh Bronzeton <i>Alu-Mesh Bronzestone</i>	1,3	a, b	002
454	Alu-Strichmatt Rosé Gold <i>Alu-Brushed Rosegold</i>	1,0	a, b	001
455/000	Alu-Strichmatt Dunkelgrau <i>Alu-Brushed Graphite</i>	1,0	a, b	001
456	Alu-Strichmatt Bronzeton medium <i>Alu-Brushed Medium Bronzestone</i>	1,0	a, b	001
459/100	Alu-Relief Mesh Anthrazit <i>Alu-Mesh Anthracite</i>	1,3	a, b	002
469/370	Alu Rivet III Anthrazit <i>Alu Rivet III Anthracite</i>	1,0	a, b	016
469/920	Alu-Relief Riffel Horizontal Anthrazit <i>Alu-Riffel Horizontal Anthracite</i>	0,9	a, b	001

		mm		
Dekor Decor		Dicke Thickness	Format Size	Gegenzug Balancer
469/930	Alu-Relief Riffel Vertikal Anthrazit <i>Alu-Riffel Vertical Anthracite</i>	0,9	a, b	001
470	Alu-Spiegelglanz Superior Naturton <i>Alu-Polished Superior Natural</i>	1,0	a, b	005 / 015
470/100	Alu-Spiegelglanz Mesh Naturton <i>Alu-Polished Mesh Natural</i>	1,3	a	005 / 015
470/631	Alu-Spiegelglanz Kreise Naturton <i>Alu-Polished Superior Natural</i>	1,3	a	005 / 015
470/636	Alu-Spiegelglanz Lava Naturton <i>Alu-Polished Lava Natural</i>	1,3	a	005 / 015
471	Alu-Spiegelglanz Superior Goldton <i>Alu-Polished Superior Goldtone</i>	1,0	a, b	005 / 015
471/100	Alu-Spiegelglanz Mesh Goldton <i>Alu-Polished Mesh Goldtone</i>	1,3	a	005 / 015
471/631	Alu-Spiegelglanz Kreise Goldton <i>Alu-Polished Circles Natural</i>	1,3	a	005 / 015
471/636	Alu-Spiegelglanz Lava Goldton <i>Alu-Polished Lava Goldtone</i>	1,3	a	005 / 015
473	Alu-Spiegelglanz Tea <i>Alu-Polished Tea</i>	1,0	a, b	005 / 015
473/636	Alu-Spiegelglanz Lava Tea <i>Alu-Polished Lava Tea</i>	1,3	a	005 / 015
474	Alu-Spiegelglanz Smokey Grey <i>Alu-Polished Smokey Grey</i>	1,0	a, b	005 / 015
474/636	Alu-Spiegelglanz Lava Smokey Grey <i>Alu-Polished Lava Smokey Grey</i>	1,3	a	005 / 015
475	Alu-Spiegelglanz Gunmetal matt <i>Alu-Gunmetal Matt</i>	1,0	a, b	005 / 015
475/636	Alu-Spiegelglanz Lava Gunmetal Matt <i>Alu-Lava Gunmetal Matt</i>	1,3	a	005 / 015
477	Alu-Spiegelglanz Kupferton <i>Alu-Polished Coppertone</i>	1,0	a, b	005 / 015
477/636	Alu-Spiegelglanz Lava Kupferton <i>Alu-Polished Lava Coppertone</i>	1,3	a	005 / 015
480/000	Alu-Spiegelglanz Normal Naturton <i>Alu-Polished Standard Natural</i>	0,8	a, b	005 / 015
481/000	Alu-Spiegelglanz Standard Goldton <i>Alu-Polished Standard Goldtone</i>	0,8	a, b	005 / 015
485/000	Alu-Spiegelglanz Spezial Naturton / Industriequalität <i>Alu-Polished Special Natural</i>	1,0	a, b	005 / 015
490	Kupfer-Glatt Antik <i>Copper-Antique</i>	1,3	a, b	009
500/491	Messing-Glatt Antik *Stoßfuge bei Breite von ca. 610mm <i>Brass-Plain Antique *Seam at 610mm</i>	1,0	a, b	009
600/600	Edelstahl Wheels <i>Stainless Steel Wheels</i>	1,0	a	008
622G	Kupfer-Relief Herbstlaub <i>Copper-Autumn Leaves</i>	1,3	a	002
630	Kupfer-Relief Patiniert <i>Copper-Black Patinated</i>	1,3	a	002
641/000N	Edelstahl Gebürstet <i>Stainless Steel Brushed</i>	0,8	a, b	007
682	Alu-Satiniert Stahlton <i>Alu-Satin Steeltone</i>	1,0	a, b	001
695D	Kupfer-Glatt Stratos Diagonal <i>Copper-Stratos Diagonal</i>	1,3	a, b	009
704/966	Alu-Relief Cella Goldton <i>Alu-Cella Goldtone</i>	1,3	a, b	002
741R	Alu-Strichmatt ROBUST Naturton <i>Alu-Brushed Natural ROBUST</i>	0,8	a, b	001
791N	(791/000) Alu-Strichmatt Naturton Spezial / Industriequalität <i>Alu-Brushed Natural Special / Industrial Quality</i>	0,8	a, b	001
794	(794/000) Alu-Strichmatt Goldton Spezial / Industriequalität <i>Alu-Brushed Goldtone Special / Industrial Quality</i>	0,8	a, b	001
796N	(796/000) Alu-Strichmatt Stahlton Spezial / Industriequalität <i>Alu-Brushed Steeltone Special / Industrial Quality</i>	0,8	a, b	001
796R	Alu-Strichmatt ROBUST Stahlton <i>Alu-Brushed Steeltone ROBUST</i>	0,8	a, b	001
800/100	Alu-Relief Mesh <i>Alu-Mesh Natural</i>	1,3	a, b	002
800/200	Alu-Glatt Crush <i>Alu-Crush</i>	1,0	a, b	001
800/250	Alu-Glatt Crisp <i>Alu-Crisp</i>	1,0	a, b	001

a = 2.440x1.220mm
b = 3.050x1.220mm

		mm		
Dekor Decor	Dicke Thickness	Format Size	Gegenzug Balancer	
800/852	Alu-Relief Bico Small <i>Alu-Bico Small</i>	1,3	a	002
802/320	Alu-Relief Metrica Goldton <i>Alu-Metrica Goldtone</i>	1,0	a, b	002
802/340	Alu-Relief Diamond Goldton <i>Alu-Diamond Goldtone</i>	1,0	a, b	002
802/970	Alu-Relief Martelé Goldton <i>Alu-Martelé Goldtone</i>	1,0	a, b	002
805/400	Alu-Relief Matrix Champagnerton <i>Alu-Matrix Champagne</i>	1,3	a, b	002
806/400	Alu-Relief Matrix Stahlton <i>Alu-Matrix Steeltone</i>	1,3	a, b	002
807/320	Alu-Relief Metrica Bronzeton <i>Alu-Metrica Bronzeton</i>	1,0	a, b	002
807/340	Alu-Relief Diamond Bronzeton <i>Alu-Diamond Bronzeton</i>	1,0	a, b	002
807/970	Alu-Relief Martelé Bronzeton <i>Alu-Martelé Bronzeton</i>	1,0	a, b	002
809/101	Alu-Relief Mesh Vintage <i>Alu-Mesh Vintage</i>	1,3	a, b	002
809/320	Alu-Relief Metrica Anthrazit <i>Alu-Metrica Anthracite</i>	1,0	a, b	002
809/340	Alu-Relief Diamond Anthrazit <i>Alu-Diamond Anthracite</i>	1,0	a, b	002
809/400	Alu-Relief Matrix Anthrazit <i>Alu-Matrix Anthracite</i>	1,3	a, b	002
809/970	Alu-Relief Martelé Anthrazit <i>Alu-Martelé Anthracite</i>	1,0	a, b	002
8200	Magnethaftplatte beidseitig geschliffen <i>Magnetic Board for individual finish</i>	1,0	a, b	8200
820/000	Alu-Gebürstet Softmatt Naturton (Industriequalität) <i>Alu-Soft Matt Natural Special</i>	0,8	a, b	001
8202	Magnethaftplatte Weiß glänzend mit Rasterpunkten (Boardmarker) <i>Magnetic Board white glossy with Grid points (Board marker)</i>	1,0	a, b	011
8205	Magnethaftplatte Schwarz matt / Kreide <i>Magnetic Board Black Matt / Chalk</i>	1,0	a, b	011
8206	Magnethaftplatte Weiß glänzend (Boardmarker) <i>Magnetic Board White Glossy (Boardmarker)</i>	1,0	a, b	011
8207	Magnethaftplatte Weiß matt (Projektionsfläche und Boardmarker) <i>Magnetic Board White matt (Projection and Boardmarker)</i>	1,0	a, b	011
8208	Magnethaftplatte Hellgrau glänzend (Boardmarker) <i>Magnetic Board Light Grey Glossy (Boardmarker)</i>	1,0	a, b	011
8211	Magnethaftplatte Grün matt / Kreide <i>Magnetic Board Green Matt / Chalk</i>	1,0	a, b	011
8217	Magnethaftplatte Weiß matt (Projektionsfläche) <i>Magnetic Board White Matt (Projection)</i>	1,0	a, b	011
8219	Magnethaftplatte Hellgrau matt (Projektionsfläche) <i>Magnetic Board Light Grey Matt (Projection)</i>	1,0	a, b	011
8222	Magnethaftplatte Mangogelb glänzend (Boardmarker) <i>Magnetic Board Mango Yellow Glossy (Boardmarker)</i>	1,0	a, b	011
8224	Magnethaftplatte Steingrau glänzend (Boardmarker) <i>Magnetic Board Stone Grey Glossy (Boardmarker)</i>	1,0	a, b	011
8225	Magnethaftplatte Steingrau matt / Kreide <i>Magnetic Board Stone Grey Matt / Chalk</i>	1,0	a, b	011
8231	Magnethaftplatte Alu Kreuzstrichmatt Naturton <i>Magnetic Board Alu Cross-Brushed Natural</i>	1,3	a, b	011
8232	Magnethaftplatte Apfelgrün glänzend (Boardmarker) <i>Magnetic Board Applegreen Glossy (Boardmarker)</i>	1,0	a, b	011
8233	Magnethaftplatte Macchiato glänzend (Boardmarker) <i>Magnetic Board Macchiato Glossy (Boardmarker)</i>	1,0	a, b	011
8234	Magnethaftplatte Macchiato matt / Kreide <i>Magnetic Board Macchiato Matt / Chalk</i>	1,0	a, b	011
8246	Magnethaftplatte Orchid glänzend (Boardmarker) <i>Magnetic Board Orchid Glossy (Boardmarker)</i>	1,0	a, b	011
8247	Magnethaftplatte Maui glänzend (Boardmarker) <i>Magnetic Board Maui Glossy (Boardmarker)</i>	1,0	a, b	011
825/100	Alu-Relief Mesh Champagnerton <i>Alu-Mesh Champagne</i>	1,3	a, b	002
825/350	Alu-Relief Frozen Champagnerton <i>Alu-Frozen Champagne</i>	1,3	a, b	002
8267	Magnethaftplatte Schiefer Schwarz <i>Magnetic Board Slate Black</i>	1,3	b	011
8500/04	HOMAPAL – Leder Weiß Basis <i>HOMAPAL – Leather White Basic</i>	1,3	a	8500/04

		mm		
Dekor Decor	Dicke Thickness	Format Size	Gegenzug Balancer	
8500/03	HOMAPAL – Leder Weiß Lounge Plus <i>HOMAPAL – Leather White Lounge Plus</i>	1,3	a	8500/03
8500/02	HOMAPAL – Leder Weiß Quadrate <i>HOMAPAL – Leather White Squares</i>	1,3	a	8500/02
8503/04	HOMAPAL – Leder Taupe Basis <i>HOMAPAL – Leather Taupe Basic</i>	1,3	a	8503/04
8503/03	HOMAPAL – Leder Taupe Lounge Plus <i>HOMAPAL – Leather Taupe Lounge Plus</i>	1,3	a	8503/03
8503/02	HOMAPAL – Leder Taupe Quadrate <i>HOMAPAL – Leather Taupe Squares</i>	1,3	a	8503/02
8510/04	HOMAPAL – Leder Port Basis <i>HOMAPAL – Leather Port Basic</i>	1,3	a	8510/04
8510/03	HOMAPAL – Leder Port Lounge Plus <i>HOMAPAL – Leather Port Lounge Plus</i>	1,3	a	8510/03
8510/02	HOMAPAL – Leder Port Quadrate <i>HOMAPAL – Leather Port Squares</i>	1,3	a	8510/02
8515/04	HOMAPAL – Leder Schwarz Basis <i>HOMAPAL – Leather Black Basic</i>	1,3	a	8515/04
8515/03	HOMAPAL – Leder Schwarz Lounge Plus <i>HOMAPAL – Leather Black Lounge Plus</i>	1,3	a	8515/03
8515/02	HOMAPAL – Leder Schwarz Quadrate <i>HOMAPAL – Leather Black Squares</i>	1,3	a	8515/02
8511/04	HOMAPAL – Leder Creme Basis <i>HOMAPAL – Leather Cream Basic</i>	1,3	a	8511/04
8511/03	HOMAPAL – Leder Creme Lounge Plus <i>HOMAPAL – Leather Cream Lounge Plus</i>	1,3	a	8511/03
8511/02	HOMAPAL – Leder Creme Quadrate <i>HOMAPAL – Leather Cream Squares</i>	1,3	a	8511/02
8513/04	HOMAPAL – Leder Basalt Basis <i>HOMAPAL – Leather Basalt Basic</i>	1,3	a	8513/04
8513/03	HOMAPAL – Leder Basalt Lounge Plus <i>HOMAPAL – Leather Basalt Lounge Plus</i>	1,3	a	8513/03
8513/02	HOMAPAL – Leder Basalt Quadrate <i>HOMAPAL – Leather Basalt Squares</i>	1,3	a	8513/02
8512/04	HOMAPAL – Leder Melange Basis <i>HOMAPAL – Leather Melange Basic</i>	1,3	a	8512/04
8512/03	HOMAPAL – Leder Melange Lounge Plus <i>HOMAPAL – Leather Melange Lounge Plus</i>	1,3	a	8512/03
8512/02	HOMAPAL – Leder Melange Quadrate <i>HOMAPAL – Leather Melange Squares</i>	1,3	a	8512/02
8514/04	HOMAPAL – Leder Cognac Basis <i>HOMAPAL – Leather Cognac Basic</i>	1,3	a	8514/04
8514/03	HOMAPAL – Leder Cognac Lounge Plus <i>HOMAPAL – Leather Cognac Lounge Plus</i>	1,3	a	8514/03
8514/02	HOMAPAL – Leder Cognac Quadrate <i>HOMAPAL – Leather Cognac Squares</i>	1,3	a	8514/02
856	Alu-Relief Dots Stahlton <i>Alu Dots Steeltone</i>	1,3	a, b	002
866	Alu-Relief Footplate Stahlton <i>Alu Footplate Steeltone</i>	1,3	a, b	002
H51/011	Holz Grigio Bora Matt <i>Veneer Grigio Bora Matt</i>	1,2	a	020
H51/015	Holz Grigio Bora Sägerau <i>Veneer Grigio Bora Roughly-Cut</i>	1,2	a	020
H51/017	Holz Grigio Bora Gebürstet <i>Veneer Grigio Bora Brushed</i>	1,2	a	020
H53/010	Holz Teak Hochglanz <i>Veneer Teak Glossy</i>	1,2	a	020
H53/011	Holz Teak Matt <i>Veneer Teak Matt</i>	1,2	a	020
H53/015	Holz Teak Sägerau <i>Veneer Teak Roughly-Cut</i>	1,2	a	020
H54/010	Holz Pekan Crown Hochglanz <i>Veneer Pekan Crown Glossy</i>	1,2	a	020
H54/011	Holz Pekan Crown Matt <i>Veneer Pekan Crown Matt</i>	1,2	a	020
H55/011	Holz Wenge Garun Matt <i>Veneer Wenge Garun Matt</i>	1,2	a	020
H55/017	Holz Wenge Garun Gebürstet <i>Veneer Wenge Garun Brushed</i>	1,2	a	020



A Formica Group Company

HOMAPAL GmbH

Bahnhofstraße 30/32
D-37412 Herzberg am Harz

Tel. +49 55 21/8 56-0
Fax +49 55 21/8 56-20

E-Mail info@homapal.de