



artplus



ArtPlus - die innovative Sammlungsverwaltung

Module

- Objekte und Sammlungen
- Künstler und Beteiligte
- Adressen
- Literatur
- Dokumente und Bilder
- Restaurierung
- Internetauftritt
- Weitere Module

Highlights

- Modernes und intuitives Interface
- Komfortables Arbeiten mit Formularen und Tabellen
- Druckausgaben, Listen und Berichte
- Flexibel und mehrsprachig
- Investitionssicherheit
- Sicher und verlässlich
- Internationale Standards
- Modernste Web-Technologie

Wir bedanken uns beim Museum Rietberg Zürich und bei K20/K21 Düsseldorf für die Unterstützung während der Realisierung der Fotoaufnahmen.

Fotos: Françoise Caraco, Zürich, ETH, Zürich, Peter de Wit, Den Haag, Marshall Astor, Los Angeles, Jun Biker, Abingdon, Women's Studio Workshop, Rosendale, Jean-Baptiste Maurice, Frankreich und Adriana Bella, Thüringhaus

FoundationPlus®, MuseumPlus® und ArtPlus® sind eingetragene und geschützte Marken. © zetcom AG 2016. Alle Rechte vorbehalten.



artplus

ArtPlus für Sammler, Sammlungen und Künstler

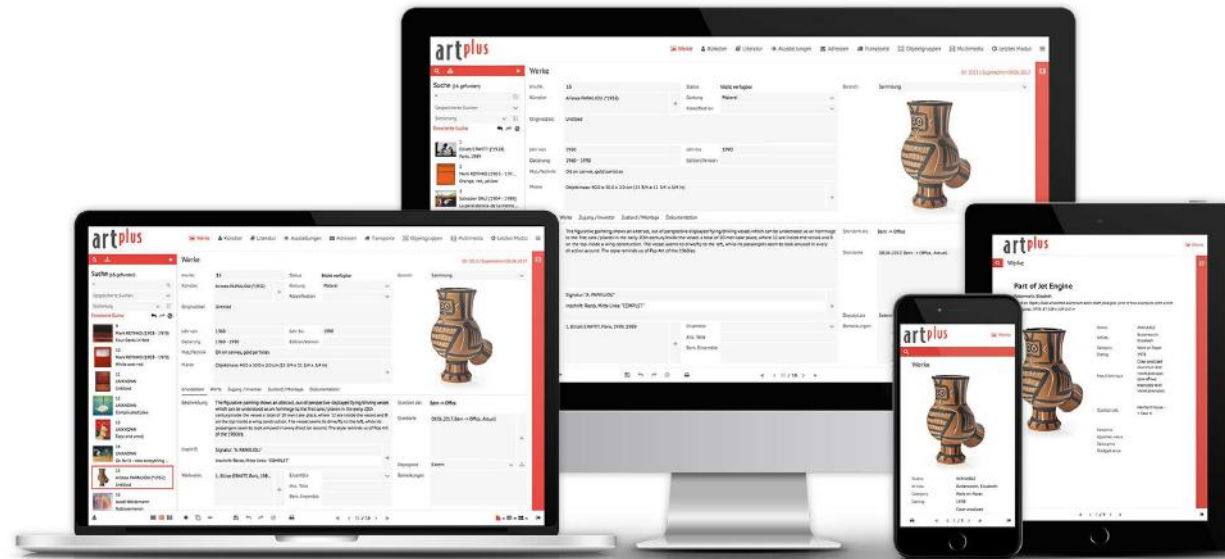
Mit ArtPlus stellen wir ein modulares System für private und institutionelle Sammlungen vor. Alle Anforderungen an eine fundierte Sammlungsdokumentation werden effizient innerhalb einer integrierten Datenbank erfüllt. Als webbasierte Anwendung ermöglicht es Ihnen ArtPlus, auf Ihre Daten jederzeit zuzugreifen - egal wo Sie sich gerade befinden.

Unsere langjährige Erfahrung im Bereich der Museumsdokumentation ist die Basis für die Entwicklung von ArtPlus. Nationale und internationale Standards sind bei der Entwicklung des schnell und einfach zu bedienenden Sammlungsmanagement-Systems grundlegend gewesen. ArtPlus hilft Ihnen, ohne großen Schulungsaufwand, eine professionelle Dokumentation Ihrer Sammlung zu erstellen.





ArtPlus - innovative, webbasierte Software



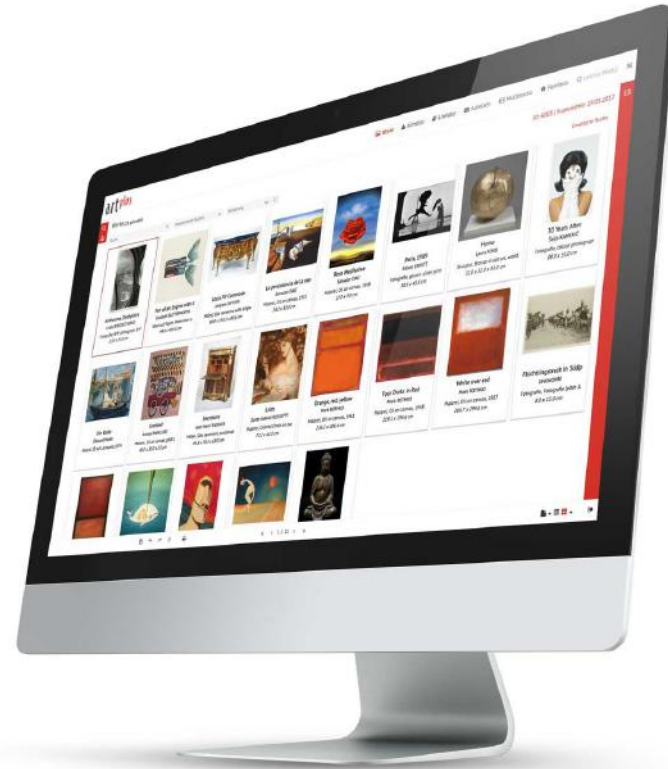
zetcom unterstützt mit einer Serie von innovativen und hochwertigen Softwareprodukten die vielfältigen Aufgaben von Museen, Sammlern, Künstlern und Galerien weltweit. Als ArtPlus-Kunde profitieren Sie von unserer jahrzehntelangen, branchenspezifischen Erfahrung im Umgang mit Kulturgut und kulturellen Institutionen.

ArtPlus ist besonders auf die Erfassung und Verwaltung von privaten und institutionellen Sammlungen ausgerichtet.

Schnell und effektiv erfassen Sie Ihre Objekte, verwalten Ihr Künstlerverzeichnis und dokumentieren alle wichtigen Rahmendaten. ArtPlus unterstützt Sie bei der Standortverwaltung, bei der Dokumentation der Wertentwicklung, der Ausstellungsgeschichte und Literaturreferenzen und vielem mehr. Diese gebündelten Informationen, ergänzt mit Dokumenten, Bildern und weiteren digitalen Medien, bieten die perfekte Ausgangsbasis für die tägliche Arbeit mit der Sammlung, die Präsentation der Sammlung und die Vorbereitung von Publikationen.

Unser Produkt richtet sich nicht nur an Fachleute. Die ergonomische Benutzeroberfläche und das elegante Design von ArtPlus garantieren ein leichtes und schnelles Einarbeiten. Die moderne und intuitive Benutzerführung unterstützt Sie optimal bei der Dokumentation und Administration der Sammlung. Sie bewahren dabei stets die Übersicht und gewinnen damit Zeit für das Wesentliche.

ArtPlus Module



Objekte

Das Kernmodul von ArtPlus dient der Beschreibung, Kategorisierung und Verschlagwortung der Sammlungsobjekte mit allen relevanten Informationen zu Entstehung, Herkunft, technischen Daten und mehr. Im Modul Objekte erfassen und verwalten Sie:

- > Kerndaten wie Titel, Künstler und Datierungen
- > Material und Technik
- > Erwerbung und Herkunft
- > Bibliografie
- > Angaben zu Ausstellungen, Provenienz, und Restaurierung
- > Weitere Angaben zur wissenschaftlichen Dokumentation und Beschreibungen

Künstler

In diesem Modul werden alle Informationen zu Künstlern oder Herstellern erfasst und dann mit Objekten verknüpft. Über dieses zentrale Künstlerregister werden alle persönlichen oder biografischen Daten stets aktuell gehalten:

- > Namen und Lebensdaten
- > Angaben zu Beruf, Funktion und Ausbildung
- > Weitere Zeitraumangaben (Schaffensperioden, Nachweiszeiten)
- > Biografische Informationen
- > Referenzen zu Objekten und bibliografischen Datensätzen

Adressen

Im Adressmodul erfassen Sie alle Personen und Firmen, mit denen Sie in Verbindung stehen - Kunstschaffende, Mitarbeiter, Fördervereine, Restauratoren, Presse, Sponsoren, VIP's usw. Mit Hilfe dieses Adresspools können Sie z.B. Serienbriefe, E-Mail-Verteiler, Einladungen oder Adreslabels erstellen.

Im Modul Adressen verwalten Sie:

- > Kerndaten (Anreden, Namen, Adressen, Telefonnummern, E-Mails usw.)
- > Adressgruppen und Verteiler
- > Kontakthistorie



Literatur

Im Modul Literatur können bibliografische Einträge jeglicher Art erfasst und Literaturverweise zu Objekten systematisch erstellt werden. Der Erfasser beschränkt sich hier auf die wesentlichen Literaturangaben und folgt zugleich internationalen Dokumentationsstandards. Das Literaturmodul erlaubt neben der Verzeichnung einzelner Bücher, Kataloge, Periodika und Artikel auch die Verwaltung einer kompletten Präsenzbibliothek.

Dokumente und Bilder

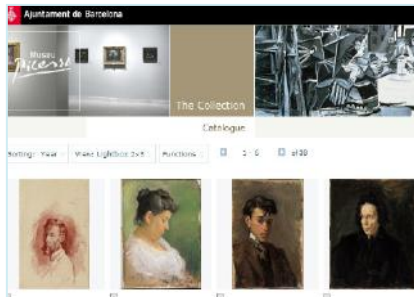
Dieses Modul bildet die Basis Ihres Multimedia- und Dokumentenmanagements. Bilder, andere Mediendateien und Dokumente können Sammlungsobjekten, Künstlern oder Adressen zugeordnet werden. Die zugehörigen Metadaten werden zentral im Modul „Digitale Medien“ verwaltet:

- > Bilder, Videos, Audiodateien
- > Office-Dokumente
- > Web-Links
- > PDF, PowerPoint und beliebige andere Formate werden unterstützt



Restaurierung

Informationen über restauratorische Abläufe sind in diesem Modul verfügbar. Das integrierte Multimedia-Modul ermöglicht die eingehende Dokumentation des Objektzustandes mit Bild, Ton und Video. Eine Historie aller Zustandsprotokolle und Maßnahmen ist für jedes Objekt abrufbar. Daten zur Lagerung, zum Transport und zum Zustand sind zusammen mit Datum und Mitarbeiternamen erfasst.



Internetauftritt

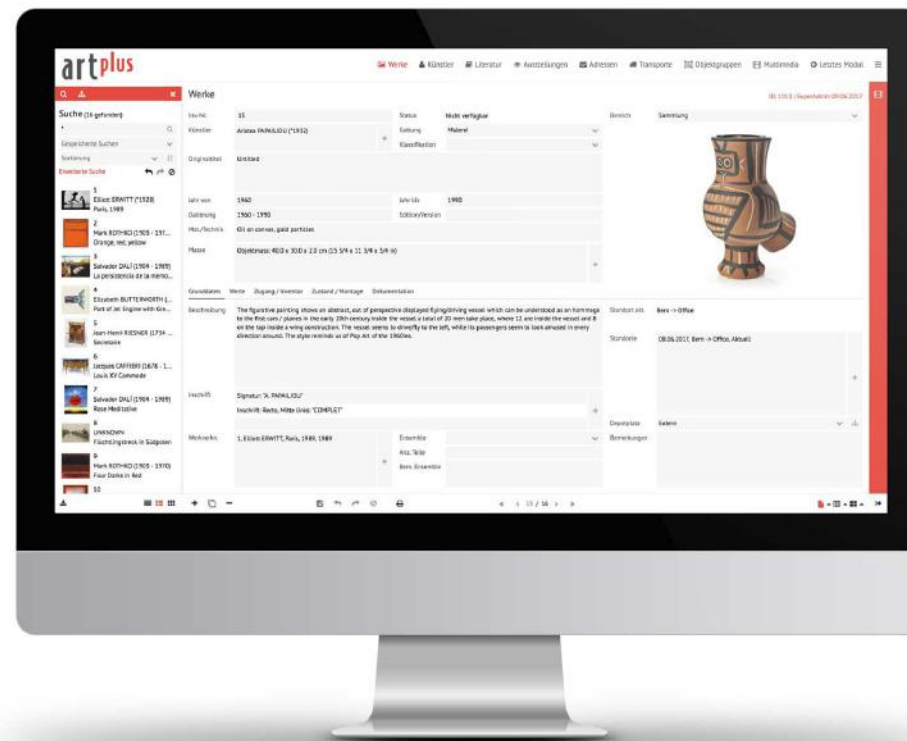
ArtPlus Online ist die Online-Erweiterung zu ArtPlus für Sammler, die ihre Zielgruppe direkt ansprechen und ihre Sammlung im Web präsentieren möchten. Mit ArtPlus Online lässt sich die Sammlungsdatenbank im Internet auf individuell gestalteten Webseiten veröffentlichen und recherchierbar machen. Ausgewählte Werke und Informationen aus ArtPlus werden ohne weitere manuelle Eingriffe online zur Verfügung gestellt.

Auf diese Weise können Besucher in Ihrer Online-Präsenz suchen und neben Objektdaten auch weitere Informationen zu Künstlern, Ausstellungen oder zu weiterführenden Referenzen abrufen.

ArtPlus Online kann in Ihren schon bestehenden Webauftritt nahtlos integriert werden - sei es auf Ihrem vorhandenen Webserver oder über den Hosting-Service von zetcom.

Weitere Module

Eine Vielzahl von Zusatzmodulen und Zusatzfunktionen sind für ArtPlus verfügbar. Prinzipiell sind alle Module anderer zetcom Produkte (MuseumPlus, FoundationPlus) aus den Bereichen Museums- und Stiftungsverwaltung (wie Ausstellungsmanagement, Veranstaltungsmanagement, Archiv) auf Wunsch nahtlos in ArtPlus integrierbar. Das Modulspektrum kann durch die offene Architektur und die flexible technologische Basis von ArtPlus jederzeit nach Ihren individuellen Wünschen erweitert werden.



The screenshot shows the ArtPlus web application interface. At the top, there is a navigation bar with the 'artplus' logo and menu items: Werke, Künstler, Literatur, Ausstellungen, Adressen, and Transporte. Below this is a search bar and a sidebar with search filters. The main content area displays details for a specific artwork.

Suche (16 gefunden)

Gespeicherte Suchen
Sortierung
Erweiterte Suche

9 Mark ROTHKO (1903 - 1970) Four Darks in Red
10 Mark ROTHKO (1903 - 1970) White over red
11 UNKNOWN Untitled
12 UNKNOWN Complicated joke
13 UNKNOWN Face and smell

Werke

Inv.-Nr.	15	Status	Nicht verfügbar
Künstler	Aristeia PAPAIOU (*1932)	Gattung	Malerei
Originaltitel	Untitled		
Jahr von	1960	Jahr bis	1990
Datierung	1960 - 1990	Edition/Version	
Mat./Technik	Oil on canvas, gold particles		
Masse	Objektmass: 40.0 x 30.0 x 2.0 cm (15 3/4 x 11 3/4 x 3/4 in)		

Grunddaten Werte Zugang / Inventar Zustand / Montage Dokumentation

Beschreibung
The figurative painting shows an abstract, out of perspective displayed flying/driving vessel which can be understood as an homage to the first cars / planes in the early 20th century. Inside the vessel a total of 20 men take place, where 12 are inside the vessel and 8 on the top inside a wing construction. The vessel seems to drive/fly to the left, while its passengers seem to look amused in every direction around. The style reminds us of Pop Art of the 1960ies.

ArtPlus Highlights

Intuitives und modernes Interface

ArtPlus überzeugt mit einer modernen Benutzeroberfläche und ist grafisch perfekt durchgestaltet. Der ergonomische Bildschirmaufbau bietet zu jeder Zeit den optimalen Überblick über die wichtigsten Informationen und Funktionen der Anwendung. Eine einfach nachzuvollziehende, benutzerfreundliche Navigation und die intelligente Volltextsuche tragen maßgeblich zum herausragenden Bedienungs-komfort bei.

Komfortables Arbeiten mit Formularen und Tabellen

In ArtPlus stehen Ihnen je nach Anforderung drei verschiedene Darstellungsmöglichkeiten zur Verfügung:

- > **Formular:** Erlaubt das systematische Erfassen von Objekt-, Künstler- und Adressinformationen.
- > **Tabelle:** Daten können übersichtlich und schnell, ähnlich wie in Excel, angezeigt, bereinigt und kontrolliert werden.
- > **Katalogansicht:** Die Informationen werden zusammengefasst und auf maximalen Lesekomfort optimiert dargestellt.



Druckausgaben, Listen und Berichte

Mit ArtPlus können Sie Informationen dank dynamischer Berichtserstellung flexibel aufbereiten und auswerten. Sämtliche Daten können in Word-Vorlagen integriert und ausgegeben werden. Statistische Auswertungen können direkt in ArtPlus anhand von Grafiken visualisiert oder nach Excel exportiert werden.



Flexibel und mehrsprachig

Das Standardprodukt ArtPlus kann auf die individuellen Bedürfnisse Ihrer Institution zugeschnitten und in mehreren Sprachen ausgeliefert werden. Wir bieten ein hohes Maß an Flexibilität bei der Definition von Datenfeldern, Modulen, Formularen und Ausgabeformaten. Die Schnittstellentechnik von ArtPlus unterstützt den Datenaustausch mit anderen Anwendungen. Die Fähigkeit Office-, E-Mail-, aber zum Beispiel auch Digital Asset Management Systeme anzusteuern, ist ein wichtiger Vorteil für ein langfristig erfolgreiches Sammlungsmanagement.

Überall verfügbar

Das webbasierte ArtPlus ermöglicht Ihnen den Zugriff von jedem Standort aus – seien Sie im Büro, zu Hause oder unterwegs. ArtPlus ist kompatibel mit Windows, Mac und Linux und wird als „Software as a Service“ (SaaS) angeboten. Es bedarf weder aufwendiger Installationsarbeiten noch teurer Infrastruktur Ihrerseits – das alles übernehmen wir mit unserem Hosting-Gesamtpaket für Sie.

Eine Internetanbindung ist alles, was Sie benötigen.

Investitionssicherheit

Durch die führende Marktstellung von zetcom im Bereich der Softwareentwicklung für Museen, Sammlungen und Galerien und die permanente Weiterentwicklung und Optimierung unserer Produkte und Leistungen wird Ihre Investition langfristig gesichert. Unser Gesamtpaket ArtPlus besteht aus folgenden Leistungen:

- > Bereitstellung der Hardware Infrastruktur (Hosting)
- > Wartung und Systemupdates
- > Professionelle Datensicherung
- > Hotline und Support

Sicher und verlässlich

Datensicherheit, Zugriffsschutz und dezentrale Backups sind gewährleistet. Für unser Produkt ArtPlus bieten wir Ihnen:

- > Verschlüsselte Datenübertragung
- > Zwei-Wege Authentifizierung (mittels E-Mail oder SMS Code, analog Online Banking)
- > Umfassende Rechteverwaltung für Module, Auswertungen, Datensätze und Felder
- > Daten-Backup mit Versionsverwaltung und redundanter Speicherung

Somit sind Ihre Informationen in ArtPlus vor unbefugtem Zugriff geschützt, immer verfügbar und im Falle eines Hardwaredefekts schnell wiederherstellbar.

Internationale Standards

zetcom ist seit über 10 Jahren aktives Mitglied in nationalen und internationalen Gremien und Berufsverbänden, die sich mit der professionellen Dokumentation und Verwaltung von Kulturgut auseinandersetzen. Dazu gehören die nationalen Museumsverbände ebenso wie internationale Vereinigungen, wie zum Beispiel ICOM-CIDOC (International Committee for Documentation) und Collections Trust. ArtPlus basiert auf dem anerkannten SPECTRUM-Standard und bietet Ihnen Arbeits- und Dokumentationsmöglichkeiten „auf Museumsniveau“. Datenaustauschformate und Schnittstellenmöglichkeiten werden permanent weiterentwickelt und in den Releasezyklus von ArtPlus integriert.

Modernste Web-Technologie

Unser Expertenteam setzt auf zukunftsweisende Technologien, die fortlaufend weiterentwickelt werden und mit minimalem Wartungsaufwand betrieben werden können.

Technische Highlights von ArtPlus:

- > Open Source basiert
- > Java Rich Internet Application (Thin Client JRE)
- > Datenbankunabhängig (PostgreSQL, MS-SQL, Oracle, MySQL)
- > Plattformunabhängig (Windows, Mac, Linux)
- > Google-ähnliche Freitextsuche
- > HTTPS/SSH/SSL/Reverse Proxy/Port- & IP- blocking



artplus

zetcom

Immer in Kontakt

Ständige Kommunikation mit Kunden in der ganzen Welt ist ein essentieller Teil unserer Arbeit. Regelmäßig versenden wir Newsletter und informieren laufend auf unserer Webseite über Neuigkeiten. Persönlichen Kontakt stellen wir über eine Reihe von Veranstaltungen und Messen her, zu denen wir unsere Kunden einladen. Jährlich stattfindende User Group Treffen bieten Austauschmöglichkeiten über Produkte und Projekte.

Zusätzliche Aktivitäten:

- > Produktpräsentationen und Updates
- > Veranstaltungen mit Themenschwerpunkt Informationstechnologie in Museen
- > Produkt-Roadshows
- > Kontinuierlicher Dialog via E-Mail und über unser zetcom Forum

zetcom Group

Seit 1998 ist die zetcom Group ein führender Anbieter für Softwarelösungen im Kulturbereich und setzt Maßstäbe für leistungsfähige Produkte und kundenorientierte Services. Mit einem internationalen Team hochqualifizierter Mitarbeiter betreut zetcom hunderte Kunden weltweit. Nachhaltige Wachstumsstrategien, Kundenzufriedenheit, Innovation und Zuverlässigkeit stehen im Zentrum der Arbeit des Schweizer Unternehmens.

foundationplus

Für Stiftungen, Mäzene und Sponsoren

museumplus

für Museen weltweit

manageplus

Für Verbände und NPO



Weitere Informationen unter:

www.zetcom.com

zetcom AG

Sandrainstrasse 3
CH-3007 Bern
Tel. +41 31 320 10 00
info@zetcom.com

zetcom GmbH

Köpenicker Str. 154a
D-10997 Berlin
Tel. +49 30 6900 40 400
berlin@zetcom.com

zetcom AG

Château de Quintin
22800 Quintin
Tel. +33 981 77 01 15
paris@zetcom.com

zetcom AG

Trafalgar, 50, 3-2
E-08010 Barcelona
Tel. +34 9 34 81 48 35
barcelona@zetcom.com

zetcom LLC

7350 E. Progress Place
Greenwood Village, CO 80111
Tel. +1 720 874 95 95
na@zetcom.com