

Montageanleitung Assembly instruction

und Ersatzteilliste
and spare parts list

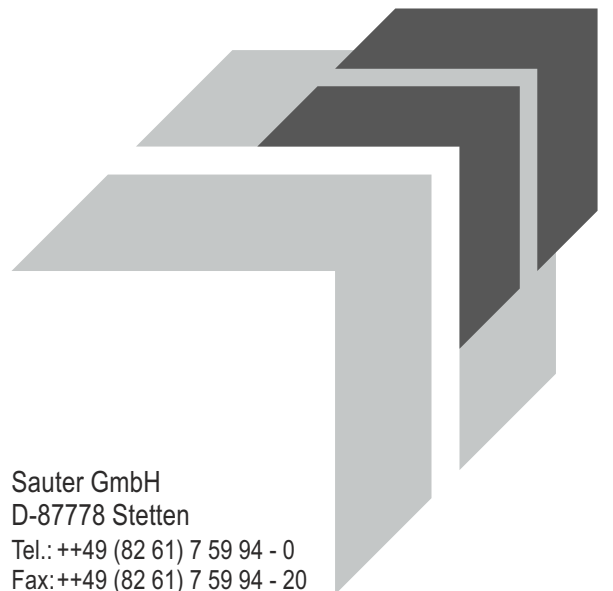
Frontzapfwelle Front PTO

(mit HZ-Getriebe)

(with gear unit series HZ)



JOHN DEERE
6130R
6140R - 6150R
6170R - 6210R

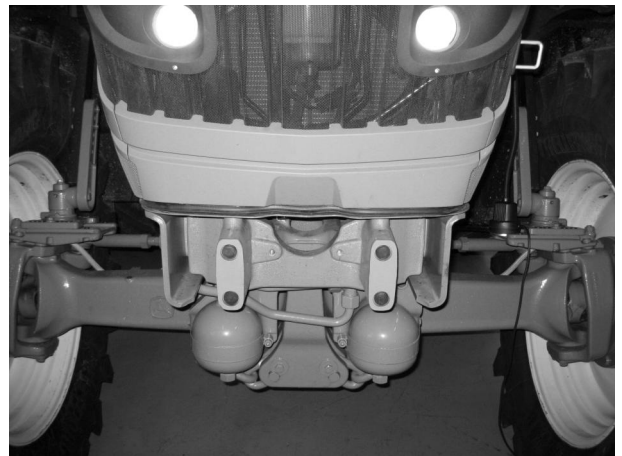


- HINWEISE:**
- Diese Montageanleitung ist für die Fachwerkstatt bestimmt.
 - Bei der Montage von Frontkraftheber und Frontzapfwelle, mit der Montage der Frontzapfwelle beginnen!
 - Alle Fügeflächen müssen fettfrei sein.
 - Beim Befestigen von Montageteilen zuerst alle Schrauben ansetzen, dann erst festschrauben und mit Drehmomentschlüssel anziehen!
 - Die angegebenen Anziehdrehmomente für Verschraubungen gelten für trockene Gewinde und Auflageflächen (falls nicht anders angegeben).
 - Alle Einbaupositionsangaben sind in Fahrtrichtung zeigend angegeben.
 - Als Montagehilfe nehmen Sie bitte die Ersatzteillisten zur Hand.
 - Verwendete Abkürzungen: **FZW:** Frontzapfwelle;

- INDICATION:**
- This assembly instruction is intended for specialist workshop.
 - If mounting front linkage and front PTO, start with mounting of front PTO!
 - Every joining area must be free from grease.
 - When fixing mounting parts, first apply all bolts, then tighten them with a torque wrench!
 - The tightening torques indicated apply to dry threads and support surfaces (if not indicated otherwise).
 - Any information given on mounting position applies to driving direction.
 - To make mounting easier, please use the spare parts lists.
 - Abbreviations used: **PTO:** Front power take-off;

MONTAGEVORBEREITUNGEN PREPARATION FOR MOUNTING

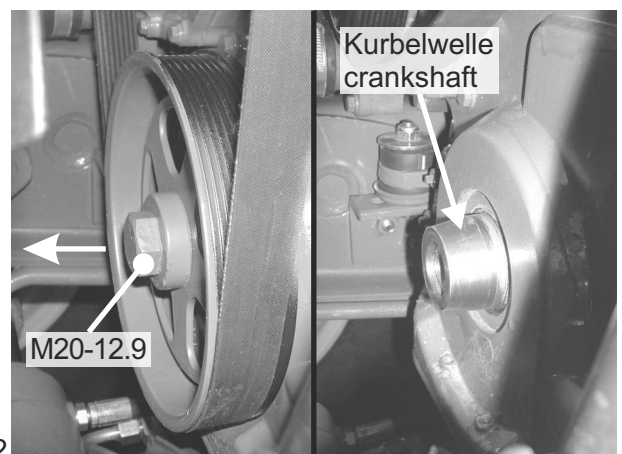
- **Ballasträger abbauen;**
Disassemble ballast support;
- **Auflageflächen und Gewinde an Vorderachsbock und Motorriemenscheibe entlacken;**
Clean surfaces and threads of support of front axle and motor pulley from colour;
- **Lüfter ausbauen, Kunststoffeinlage am Antriebsstrang ausbrechen;**
Dismount radiator fan, break out plastic insert at the drive train;



2.1

John Deere 6130R

- **Original Riemenscheibe ausbauen;**
Remove original pulley;
- **Konusfläche von Kurbelwelle entlacken und entfetten;**
Clean cone surface of crankshaft from varnish and grease;



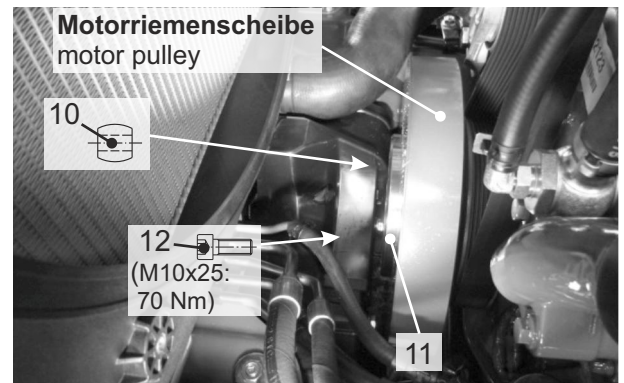
2.2

MONTAGE DES ANTRIEBSSTRANGES MOUNTING OF DRIVE COMPONENTS

John Deere 6140R - 6210R

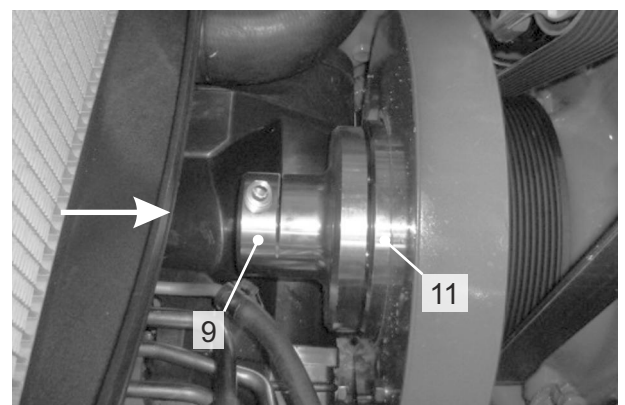
- **Gummipuffer (10) in Motorflansch stecken;**
Put rubber buffers (10) into motor flange;

- **Motorflansch (11) an Motorriemenscheibe befestigen;**
Fasten motor flange (11) at motor pulley;



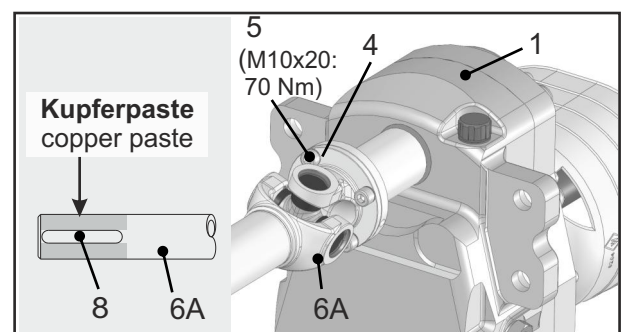
3.1

- **Klemmflansch (9) mit Zylinderstiften in Gummipuffer (10) im Motorflansch (11) schieben;**
Push clamping flange (9) with cylindrical pins into rubber buffers (10) in motor flange (11);



3.2

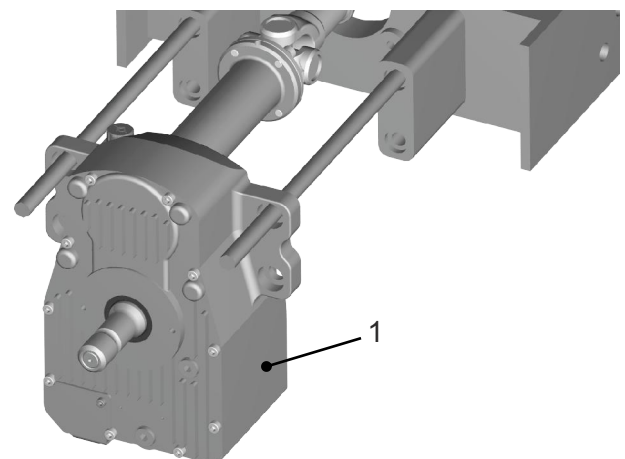
- **Gelenkwelle (6A) an Frontzapfwellengetriebe (1) festschrauben;**
Fasten cardan shaft (6) with screws at front PTO gear unit (1);
- **Gelenkwellenstummel mit Kupferpaste einschmieren;**
Lubricate stub of cardan shaft with copper paste;



3.3

- **FZW-Getriebe (1) und Gelenkwelle (6A) auf eingeschraubte Montagewellen stecken und an den Vorderachsbock schieben;**

Put front PTO gear box (1) and cardan shaft (6) on screwed-in assembly rods and push it to the support of front axle;

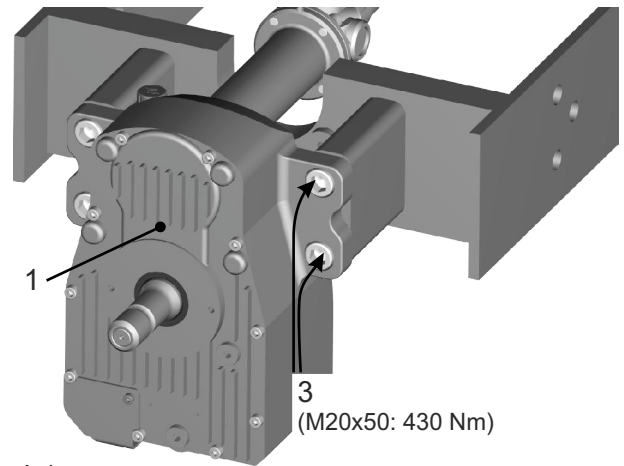


3.4

siehe Ersatzteilliste } 0618 - 10 - 1
see spare parts list

- **Frontzapfwellengetriebe (1) am Vorderachsbock festschrauben;**

Fasten front PTO gear box (1) with screws to support of front axle;

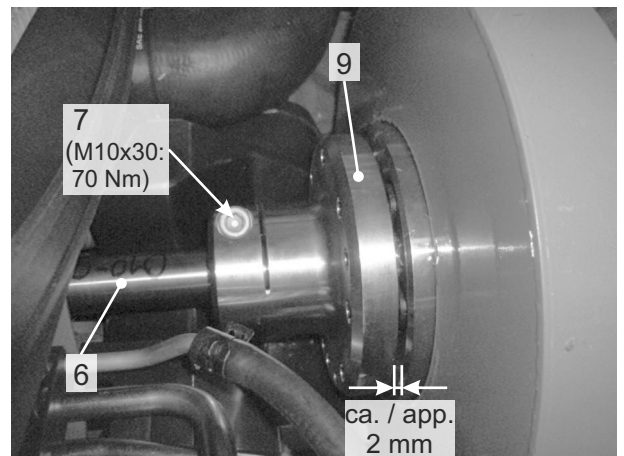


4.1

- **Gelenkwelle (6A) in Klemmflansch (9) festklemmen;**

⇒ Falls notwendig, vorher 2 Schrauben M8 (als Montagehilfe) für 2 mm Abstand zwischen Motorflansch (11) und Klemmflansch (9) einschrauben und danach wieder entfernen;

Clamp cardan shaft (6A) at clamping flange (9);
 ⇒ If necessary first screw in 2 screws M8 (as assembly aid) for 2 mm gap between motor flange (11) and clamping flange (9) and afterwards remove again;



4.2

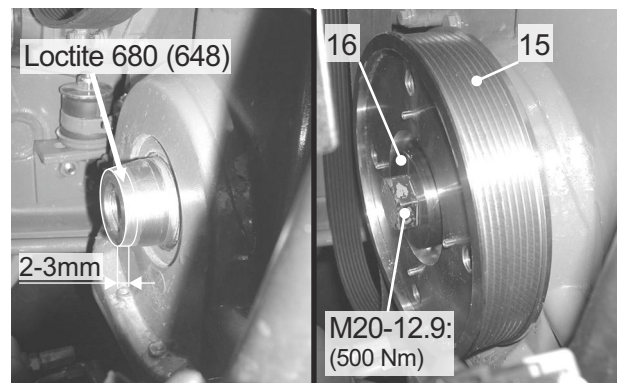
John Deere 6130R

- **Konusfläche vorne aussen 2-3 mm mit Loctite 680 (648) dünn bestreichen;**
Konusfläche von Riemenscheibe (15) entfetten und Riemenscheibe an Kurbelwelle befestigen;
 ⇒ **Orginalschraube: Schraubengewinde (M20) leicht geölt;**

Apply a thin layer of Loctite 680 (648) on 2-3 mm outside at the front of the cone surface;

Clean cone surface of pulley (15) from grease and fasten pulley at crankshaft;

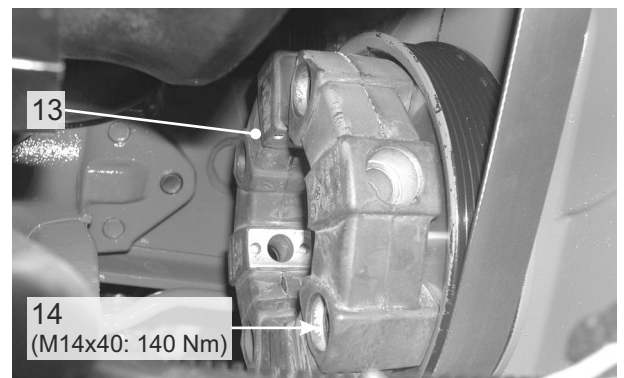
⇒ Original screw: Screw thread (M20) slightly oiled;



4.3

- **Elastische Kupplung (13) axial festschrauben;**
 ⇒ **Auflagefläche von Schrauben (14) eingefettet;**

Fasten flexible coupling (13) axially with screws;
 ⇒ Bearing area of screws (14) lubricated;

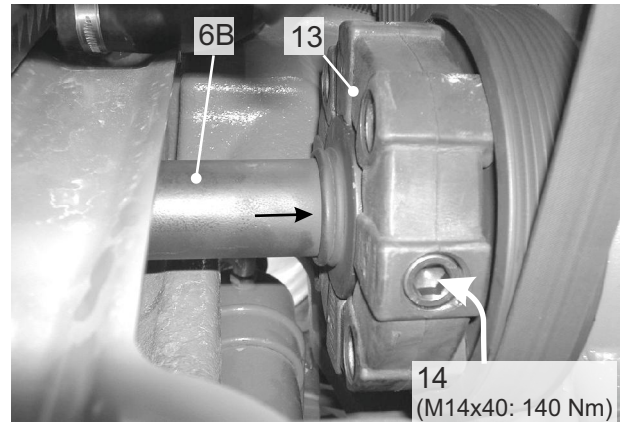


4.4

siehe Ersatzteilliste } 0618 - 10 - 1
 see spare parts list

- Gelenkwelle (6B) auseinanderziehen, hinteren Teil der Gelenkwelle von vorne einschieben, Gelenkwelle (6B) mit elastischer Kupplung (9) verschrauben; (Auflagefläche von Schrauben (10) eingefettet);

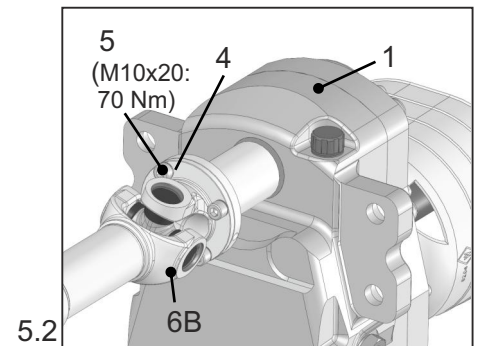
Pull apart cardan shaft (6B), push in rear part of the cardan shaft from the front, Screw cardan shaft (6B) to flexible coupling (13); (Bearing area of screws (14) lubricated)



5.1

- Gelenkwelle (6B) an Frontzapfwellengetriebe (1) festschrauben;

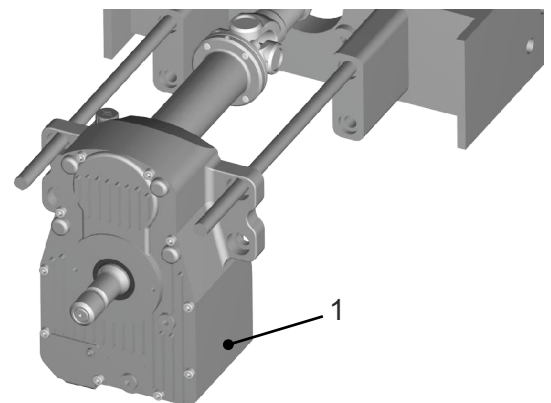
Fasten cardan shaft (6B) with screws at front PTO gear unit (1);



5.2

- FZW-Getriebe (1) auf eingeschraubte Montagewellen stecken und zum Vorderachsbock schieben, dabei Gelenkwelle (6B) unter Kühler einschieben und zusammenstecken;

Put front PTO gear box (1) on screwed-in assembly rods and push it to the support of front axle, pushing cardan shaft (6B) in below cooler and assemble;



5.3

- Adeckung (17) montieren;

Mount shield (17);

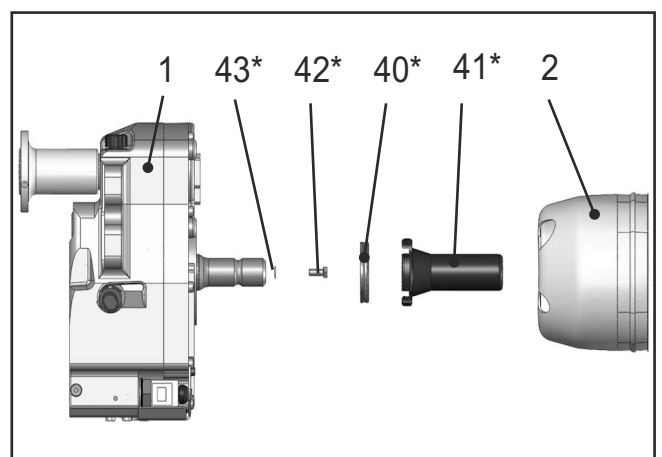


5.4

⚠ Freiräume für drehende Teile kontrollieren!
Check if there is enough space for rotating parts!

- Schutztopf (2) nach Montage aller Anbauteile an Frontzapfwellengetriebe (1) festschrauben;

Fasten protecting funnel (2) with screws to front PTO gear box (1) after mounting of all mounting parts;



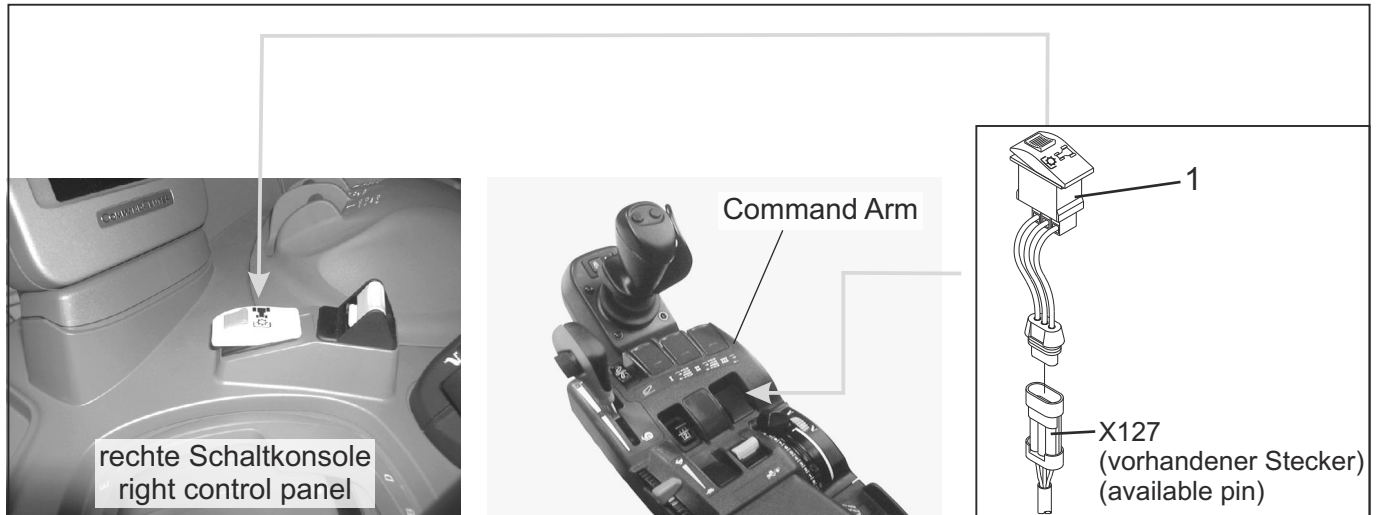
5.5

siehe Ersatzteilliste } 0618 - 10 - 1
see spare parts list } 0618 - 20 - 1 -2*

MONTAGE DER FZW-ELEKTRIK

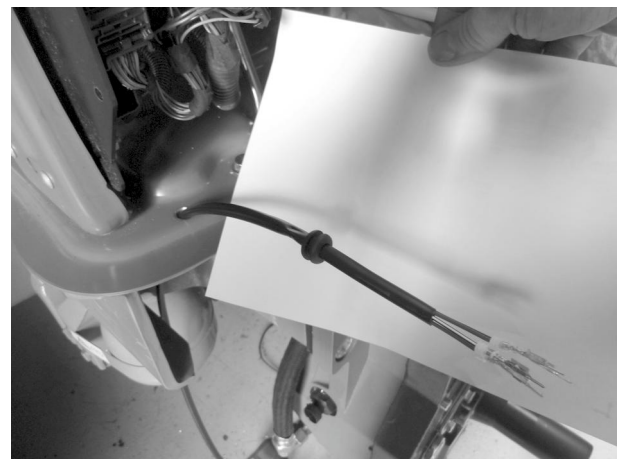
MOUNTING OF ELECTRICAL PARTS OF FRONT PTO

- **FZW-Schalter (1) einbauen:**
Connect switch (1):



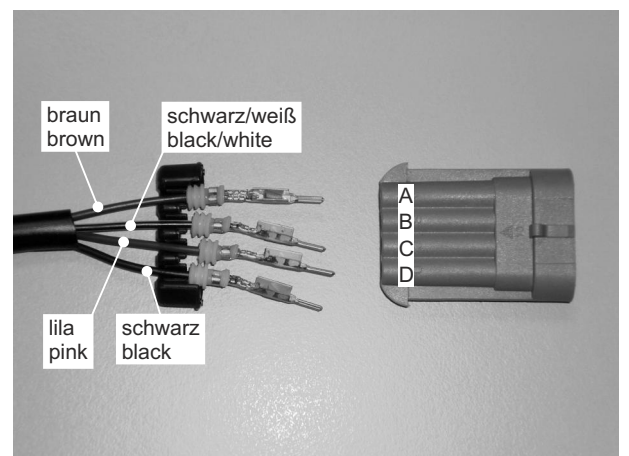
6.1

- **Durchgangsloch für Kabeldurchführung in Haubenabschlussblech bohren (Ø 10 mm);**
Drill a trough hole for cable feedthrough into end cover plate hood (Ø 10 mm);
- **FZW-Kabel (2) durchführen, Gummitülle (3) einbauen;**
Put trough PTO cable (2), mount rubber bushing (3);
- **Bearbeitete Teile gegen Korrosion schützen;**
Protect processed parts against corrosion ;



6.2

- **Einzelleiter in Stiftgehäuse (2.1) einführen und mit Klemmstück (2.2) sichern;**
Enter single conductor into pin housing (2.1) and secure with clamp piece (2.2);



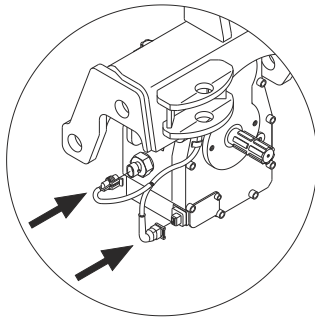
6.3

siehe Ersatzteilliste
see spare parts list } 0618 - 80 - 1

• **FZW-Kabel (2) verlegen und anschliessen:**

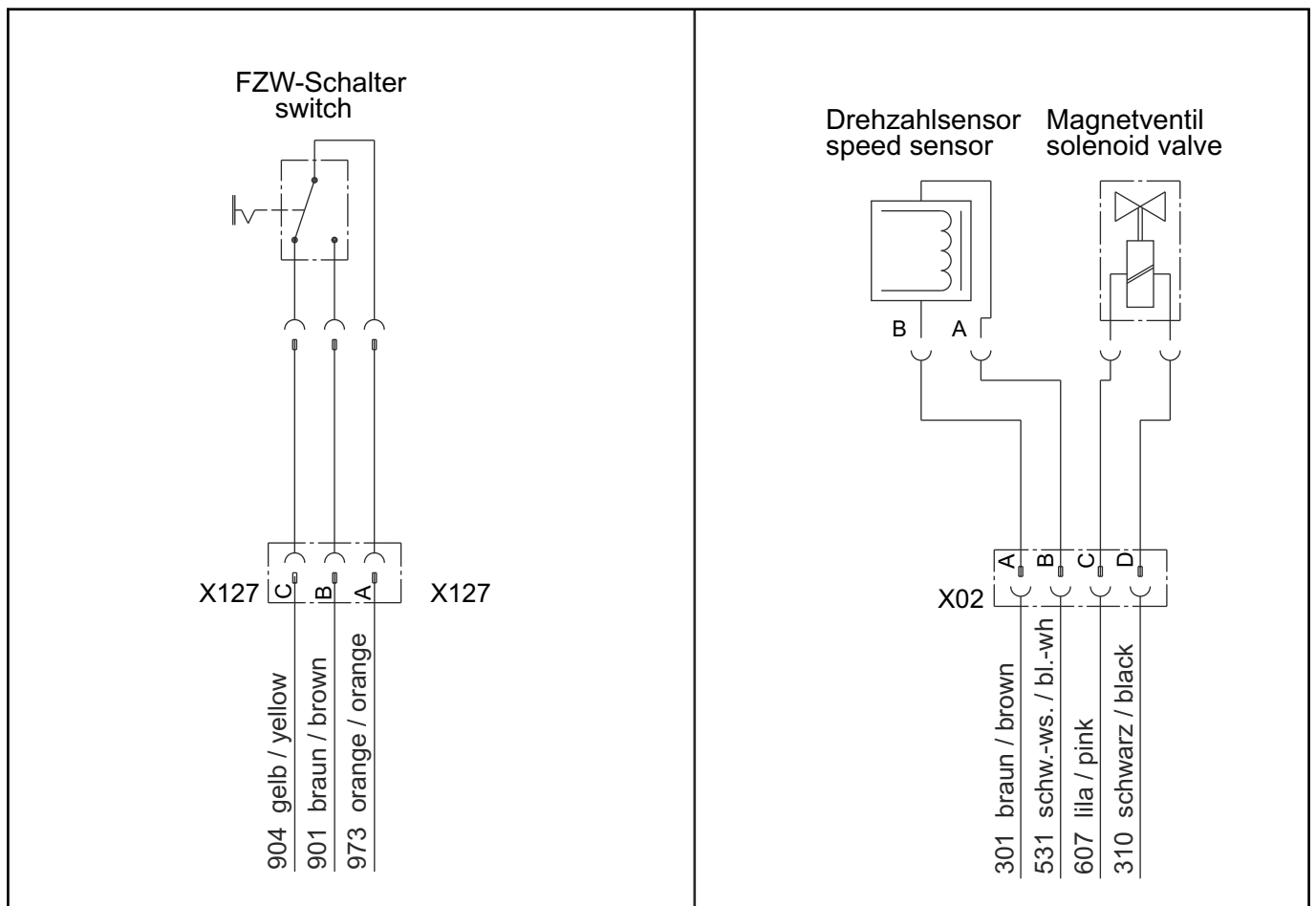
Lay and connect front PTO cable (2):

FZW-Getriebe
front PTO gear unit



7.1

Anschlussplan für FZW-Elektrik
Wiring scheme for front PTO-electical parts



⚠️ Sichern Sie das Frontzapfwellenkabel mit Kabelbindern gegen folgende Gefahrenquellen: • Scheuern • Einquetschen • Hitzeinwirkung !
Secure front PTO cable with cable fixers to exclude following risks:
• chafing • squeezing • influence of heat !

siehe Ersatzteilliste } 0618 - 80 - 1
see spare parts list



**Sämtliche Hinweis-Aufkleber sind für den Anwender sichtbar anzubringen.
Vor dem Aufkleben Oberfläche gründlich reinigen.**

All instruction sticker have to be affixed in sight of the user.
Before affixing spring-clean surface area.

KONTROLLE NACH ANBAU DER KOMPLETTEN FRONTZAPFWELLE:

- Wird bei laufender Frontzapfwelle der Motor abgestellt und anschliessend wieder gestartet, so läuft die Frontzapfwelle nicht wieder an.
 - ⇒ Schalten Sie die Frontzapfwelle aus und wieder ein !
- Schalten Sie bei laufendem Motor die Frontzapfwelle 10 mal ein und aus und prüfen Sie die Funktion !
 - ⇒ Falls diese Funktionen nicht erreicht werden, muss die Fehlerursache fachgerecht behoben werden, sonst droht *Unfallgefahr!*

POST-ASSEMBLY CHECK AFTER MOUNTING THE COMPLETE FRONT PTO:

- If the motor is stopped while the front PTO is running and then restarted, the front PTO won't start anymore.
 - ⇒ Switch the front PTO off and on again !
- Switch front PTO on and off 10 times with engine running and check the function !
 - ⇒ If any function is not working, error must be eliminated by an expert.
Otherwise an accident may occur!

Ersatzteilliste Spare parts list

Frontzapfwelle Front PTO

(mit HZ-Getriebe)

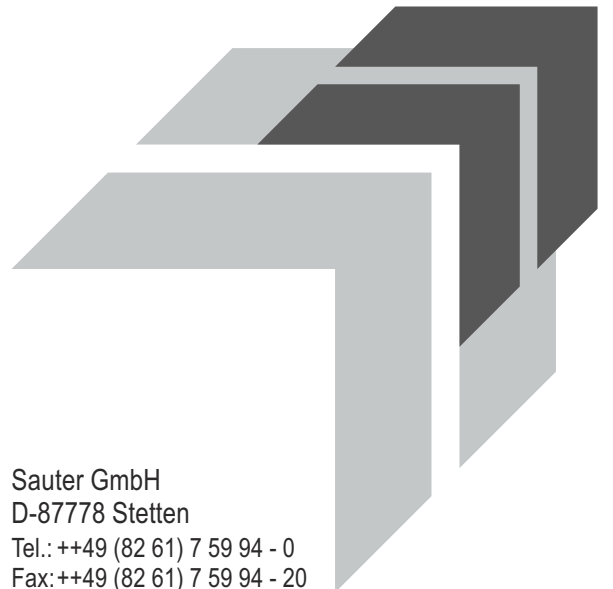
(with gear unit series HZ)

JOHN DEERE

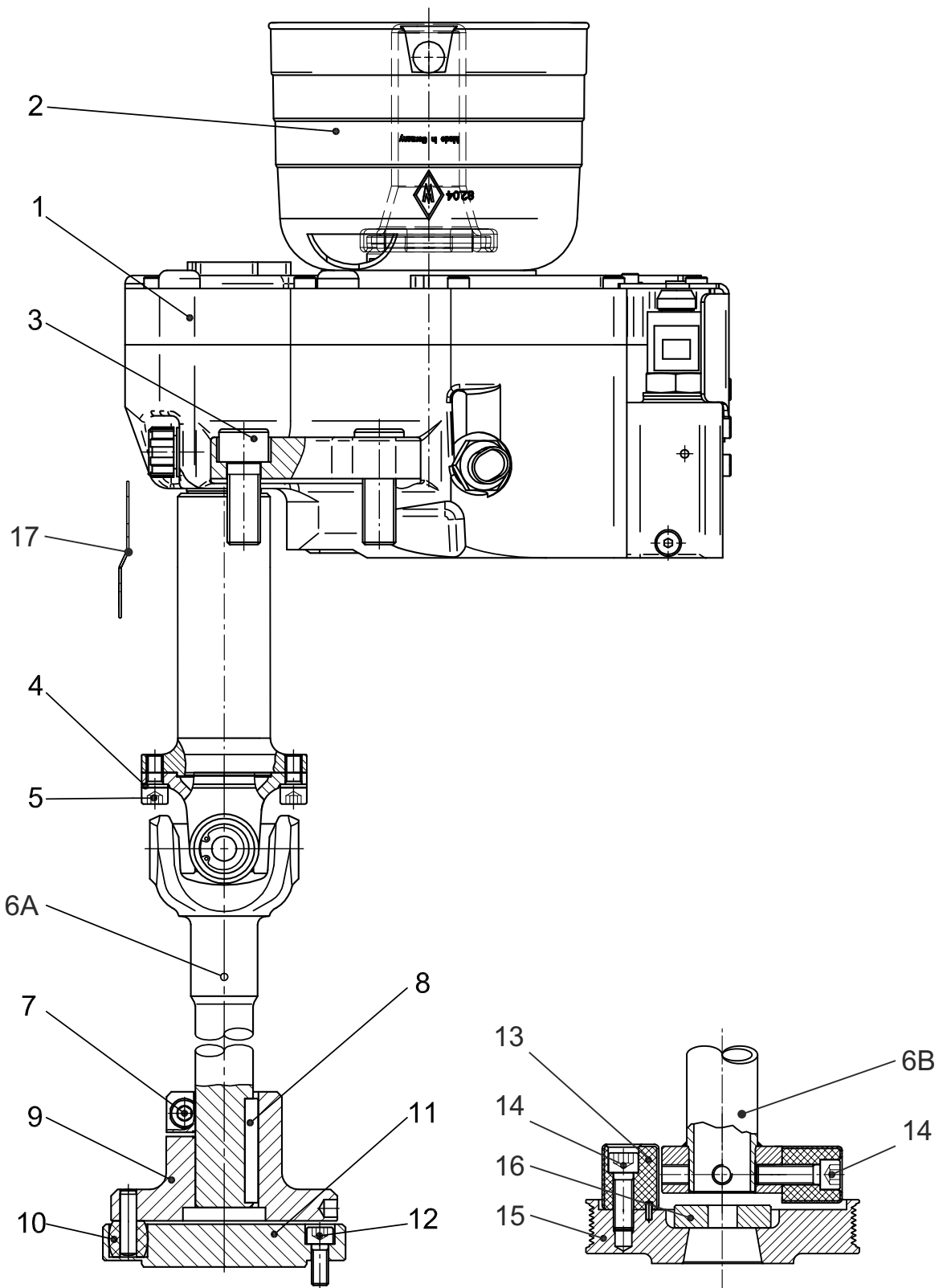
6130R

6140R - 6150R

6170R - 6210R



0618 - 10 - 1



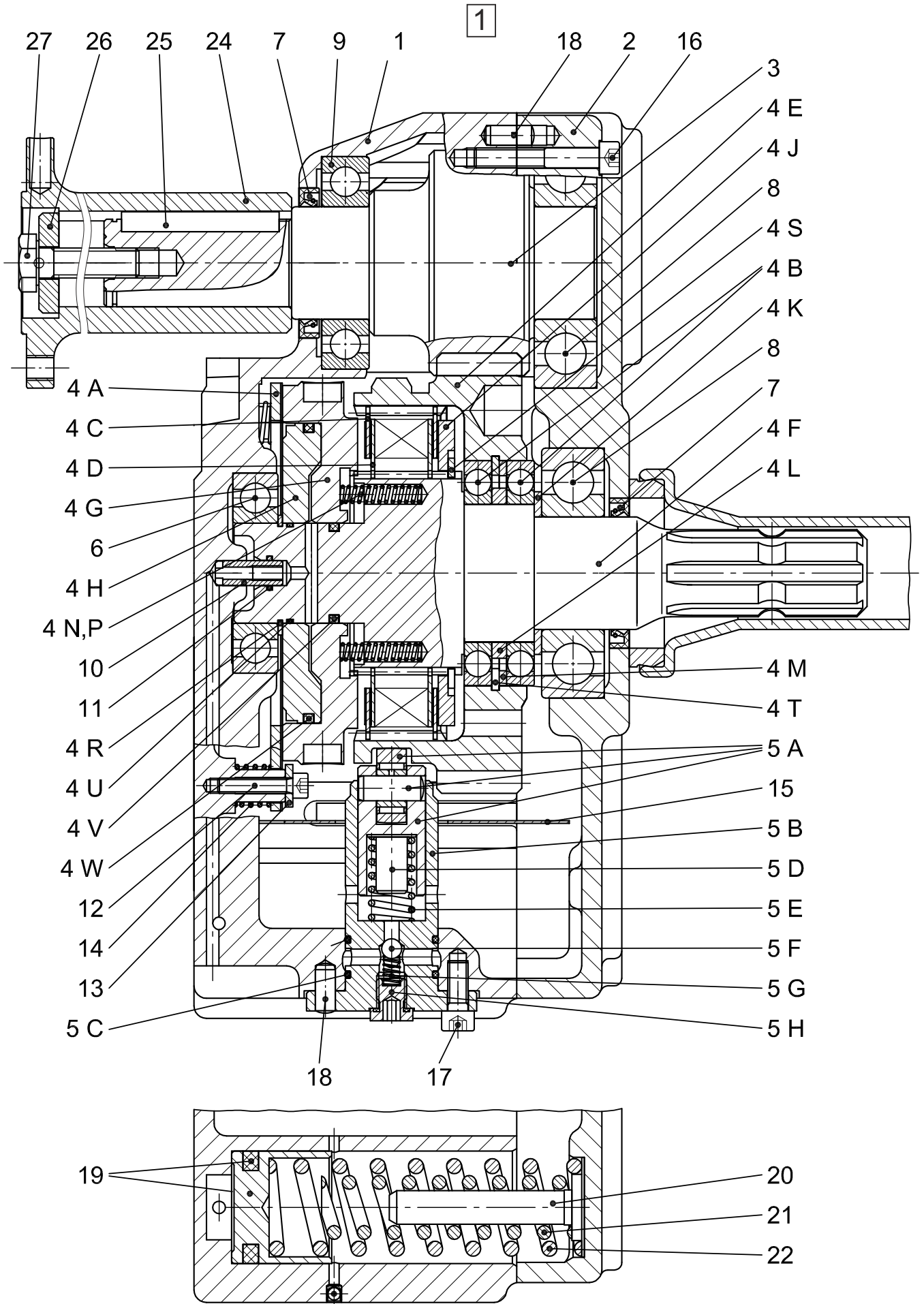
John Deere
6140R - 6210R

John Deere
6130R

Ersatzteilliste:	Antriebsstrang	0618 - 10 - 1
Spare parts list:	Drive components	
John Deere 6130R / 6140R - 6150R / 6170R - 6210R		Stand: Update: 07.12

Pos. No.	Menge Quant.	Teile-Nr. No. of part	Bezeichnung	Designation	Norm / Abmessung Standard / Dimension
01	1		Frontzapfwellengetriebe	front PTO gear box	
⇒		612-0063-04			HZB, i = 1,93
⇒		612-0064-02			HZE, i = 1,63
02	1	020-053300	FZW-Schutztopf	protecting funnel	
03	4	100-1175	Innensechskantschraube	hexagon socket screw	DIN 912-M20x50-8.8 - 391 Nm
04	4	200-1102	Sicherungsscheibe	locking washer	Schnorr-VS10
05	4	100-1602	Innensechskantschraube	hexagon socket screw	DIN 912-M10x20-10.9-70 Nm
06 A		010-088700	Gelenkwelle	cardan shaft	
07	1	100-1604	Innensechskantschraube	hexagon socket screw	DIN 912-M10x30-10.9-70 Nm
08	1	101-0858	Paßfeder	adjusting spring	DIN 6885 – A10x8x63
09	1	610-0059	Klemmflansch kpl.	clamping flange cpl.	
10	8	200-0202	Gummipuffer	rubber buffer	
11	1	010-305100	Motorflansch kpl.	motor flange cpl.	
12	4	100-1603	Innensechskantschraube	hexagon socket screw	DIN 912-M10x25-10.9-70 Nm
17	1	050-307400	Abdeckblech	Cover sheet	
John Deere 6130 R					
06 B		010-086300	Gelenkwelle	cardan shaft	
13	1	200-0103	Elastische Kupplung	flexible coupling	Centraflex Gr.28
14	8	200-0602	Innensechskantschraube	hexagon socket screw	DIN 912-M14x40-8.8-140 Nm
15	1	010-206200	Riemenscheibe kompl.	pulley	
16	1	010-206300	Scheibe	washer	DIN1013-Rd 70x19

0618 - 20 - 1

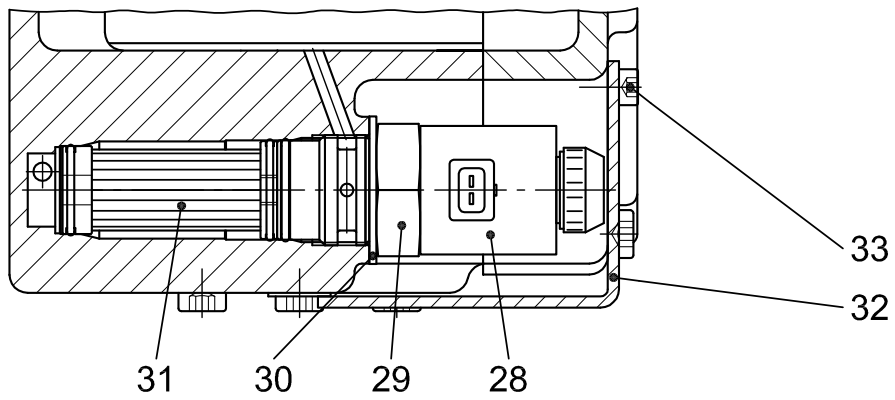
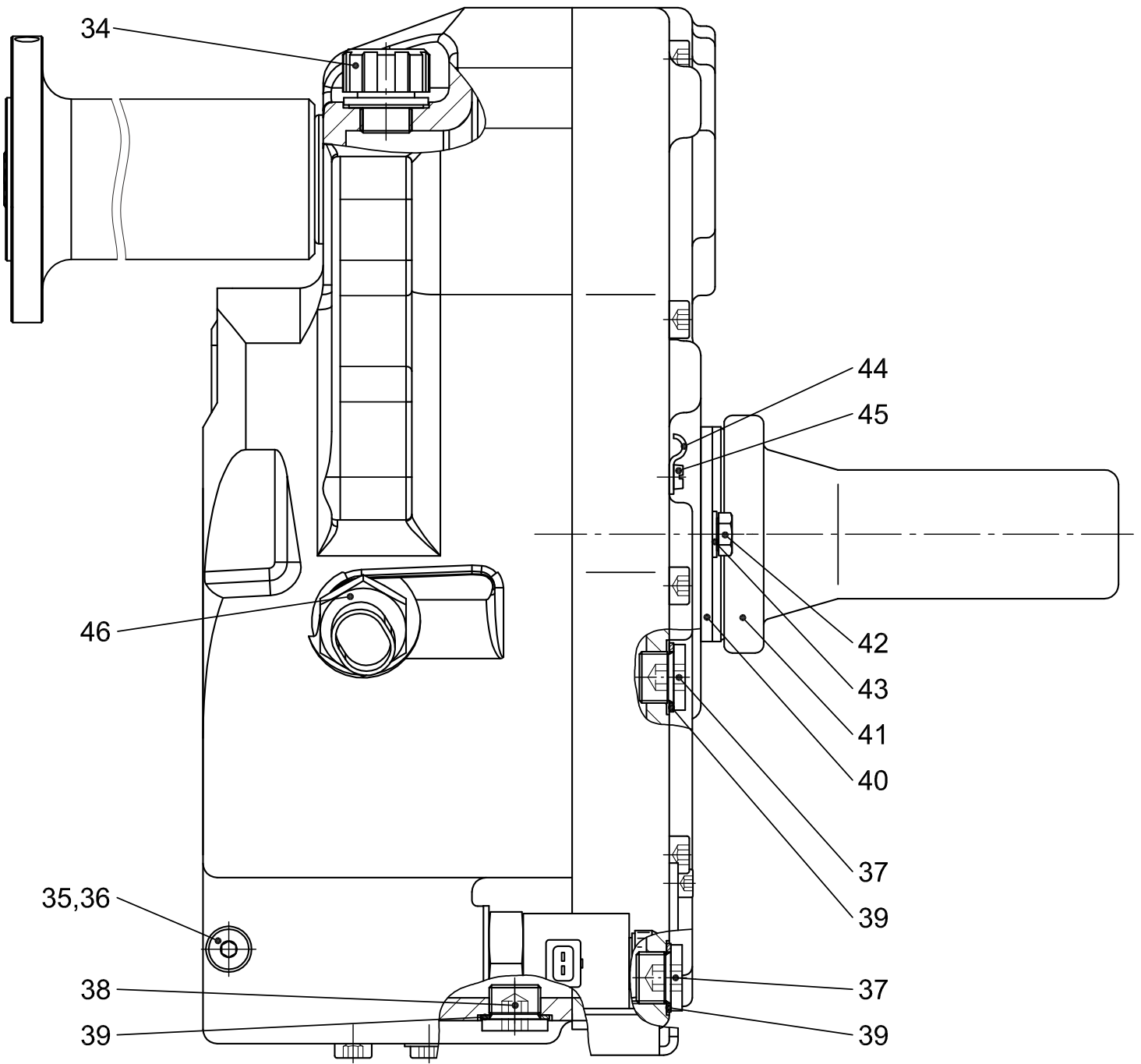


Ersatzteilliste:	Frontzapfwellengetriebe (HZB)	0618 - 20 - 1
Spare parts list:	Front PTO gear unit (HZB)	1
John Deere 6130R / 6140R - 6150R / 6170R - 6210R		Stand: 01.12 Update:

Pos. No.	Menge Quant.	Teile-Nr. No. of part	Bezeichnung	Designation	Norm / Abmessung Standard / Dimension
01	1	020-204700	Getriebegehäuse	gear housing	
02	1	020-015000	Getriebedeckel	cover	
03	1	020-029400	Ritzelwelle	pinion shaft	
04	1	200-8028	Hydraulik-Lamellenkupplung (bestehend aus Pos. 04 A-W)	hydraulic multiple disc clutch (consisting of nos. 04 A-W)	
04 A	1	200-8101	Belagscheibe	disc	
04 B	2	200-2050	Kugellager	bearing	16011
04 C	8	200-0289	Außenlamelle	outer disc	
04 D	7	200-0290	Innenlamelle	inner disc	
04 E	1	200-8029	Topf mit Zahnrad	housing with gear wheel	
04 F	1	200-8007	Keilwelle	shaft	
04 G	1	200-8025	Kolben	piston	
04 H	1	200-8010	Zylinder	cylinder	
04 J	1	200-8003	Scheibe	washer	
04 K	1	200-8005	Scheibe	washer	
04 L	1	200-8006	Scheibe	washer	
04 M	1	200-3620	Scheibe	washer	
04 N	6	200-0422	Druckfeder	spring	1,8x9,1x40,5
04 P	6	200-0417	Druckfeder	spring	1,0x5,1x41,3
04 R	1	100-0665	Sicherungsring	snap ring	DIN 471 - 40x1,75
04 S	1	100-0680	Sicherungsring	snap ring	DIN 471 - 80x2,5
04 T	1	100-0725	Sicherungsring	snap ring	DIN 472 - 90x3
04 U	1	205-0670	O-Ring	gasket	35x2
04 V	1	202-0602	Quadring	gasket	4219
04 W	1	202-0604	Quadring	gasket	4245
05	1	611-6016	Pumpeneinheit (bestehend aus Pos. 05 A-H)	Pump unit (consisting of nos. 05 A-H)	
05 A	1	611-6017	Pumpenkolben mit Lager	piston with bearing	
05 B	1	010-150900	Pumpengehäuse	housing	
05 C	2	205-0668	O-Ring	gasket	32x2,5
05 D	1	010-151100	Zapfen	pin	
05 E	1	200-0412	Druckfeder	spring	2,6x15,9x41
05 F	1	200-2500	Stahlkugel	steel ball	Ø8
05 G	1	200-0411	Druckfeder	spring	0,63x6,3x17
05 H	1	060-066000	Ventilschraube	screw	
06	1	200-2003	Kugellager	bearing	6208-C3
07	2	200-2704	Wellendichtring	shaft seal	45x60x7
08	2	200-2009	Kugellager	bearing	6309-C3
09	1	200-2077	Kugellager	bearing	6209-C3
10	1	010-160500	Rohr	tube	l=27
11	1	205-0651	O-Ring	gasket	10x2
12	4	100-0904	Innensechskantschraube	hexagon socket screw	DIN 912-M6x30 - 8.8 - 10 Nm
13	4	101-2950	Scheibe	washer	DIN 7349-6,4x17x3
14	4	200-0416	Druckfeder	spring	1,6x15,4x28,7
15	1	020-051700	Trennblech	separating sheet	
16	10	100-0959	Innensechskantschraube	hexagon socket screw	DIN 912-M8x50 - 8.8 - 25 Nm
17	3	100-0953	Innensechskantschraube	hexagon socket screw	DIN 912-M8x20 - 8.8 - 25 Nm
18	3	101-0201	Zylinderstift	cylindrical pin	DIN 6325-8x20-A
19	1	611-6008	Steuerkolben mit Dichtung	piston-valve with gasket	
20	1	010-150700	Federführung	pin	
21	1	200-0409	Druckfeder	spring	5,5x20x100
22	1	200-0410	Druckfeder	spring	6x33x140
24	1	010-307800	Getriebeflansch	flange	
25	1	101-0858	Passfeder	adjusting spring	DIN 6885 - 10x8x63
26	1	010-027200	Scheibe	washer	40x8x13
27	1	100-3803	Sechskantschraube	hexagon bolt	DIN 933-M12x70 - 8.8 - 80 Nm

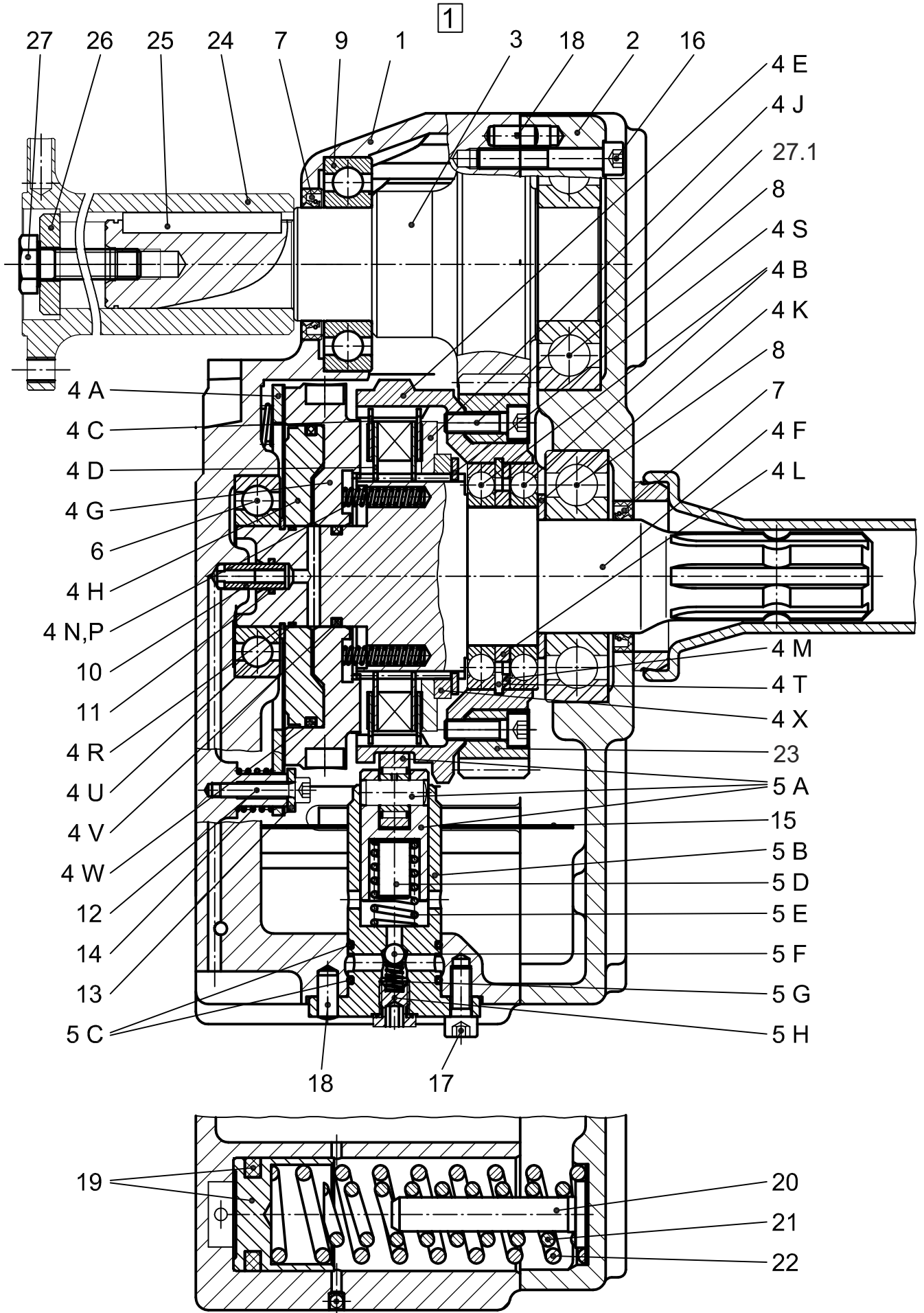
0618 - 20 - 1

2



Ersatzteilliste: Frontzapfwellengetriebe (HZB)				0618 - 20 - 2	
Spare parts list: Front PTO gear unit (HZB)				2	
John Deere 6130R / 6140R - 6150R / 6170R - 6210R				Stand:	07.12
				Update:	
Pos. No.	Menge Quant.	Teile-Nr. No. of part	Bezeichnung	Designation	Norm / Abmessung Standard / Dimension
28	1	202-0171	Magnetspule	solenoid coil	
29	1	202-0170	Magnetventil	solenoid valve	
30	1	205-0520	Kupferring	sealing	DIN 7603 – 30x36x2
31	1	202-0190	ÖlfILTER	oil filter	
32	1	020-015700	Abdeckblech	cover sheet	
33	1	100-0900	Innensechskantschraube	hexagon socket screw	DIN 912-M6x10 - 8.8 - 10 Nm
34	1	200-3502	Entlüftungsventil	air-vent valve	M18x1,5
35	1	100-0750	Verschlußschraube	drain plug	DIN 908-M10x1,0-5.8
36	1	205-0505	Kupferring	sealing	DIN 7603 - 10x14x1
37	2	100-0754	Verschlußschraube	drain plug	DIN 908-M18x1,5-5.8
38	1	100-0755	Verschlußschraube mit Magnet	drain plug with solenoid	DIN 908-M18x1,5-5.8
39	3	205-0515	Kupferring	sealing	DIN 7603 - 18x24x1,5
40	1	020-015500	Schutzring	fastening ring	
41	1	200-2905	Zapfwellenschutz	PTO guard	
42	2	100-4352	Sechskantschraube	hexagon bolt	DIN 933-M8x20 - 8.8 - 25 Nm
43	2	100-0504	Scheibe	washer	DIN 125-8,4x16x1,6
44	1	211-5500	Kabelhalter	cable clip	Ø6
45	1	100-0001	Zylinderschraube	hexagon socket screw	DIN 84-M4x10 - 4.8
46	1	214-0211	Drehzahlsensor	speed sensor	
60	1	610-9004	Dichtsatz für Getriebe (bestehend aus Pos. 05 C, 7, 11, 30, 36, 39)	seal kit gear unit (consisting of nos. 05 C, 7, 11, 30, 36,39)	

0618 - 20 - 2

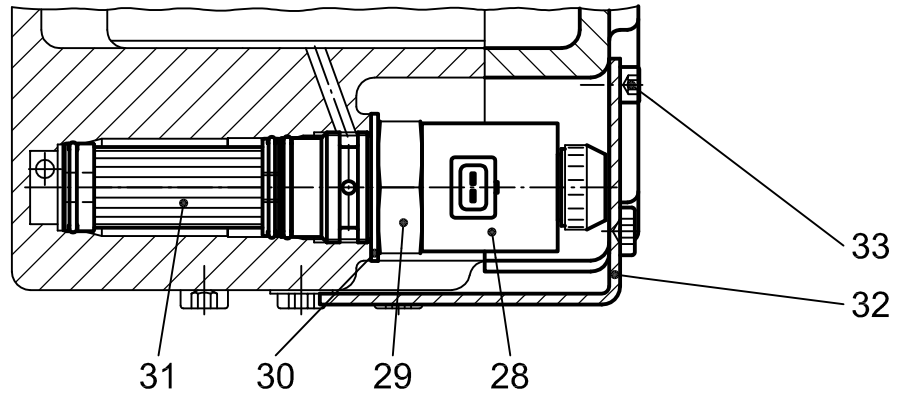
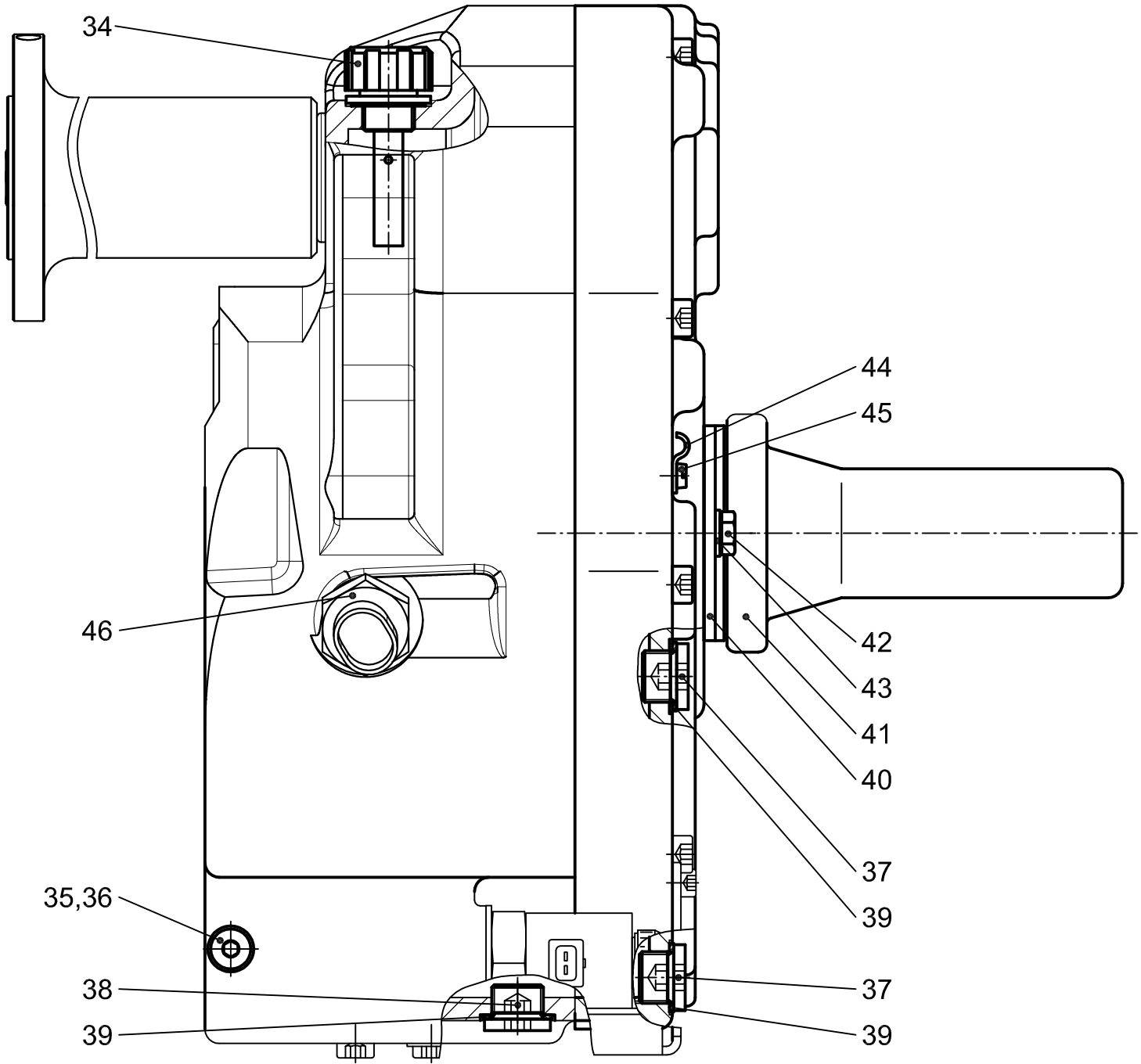


Ersatzteilliste:	Frontzapfwellengetriebe (HZE)	0618 - 20 - 2
Spare parts list:	Front PTO gear unit (HZE)	1
John Deere 6130R / 6140R - 6150R / 6170R - 6210R		Stand: Update: 01.12

Pos. No.	Menge Quant.	Teile-Nr. No. of part	Bezeichnung	Designation	Norm / Abmessung Standard / Dimension
01	1	020-204800	Getriebegehäuse	gear housing	
02	1	020-202000	Getriebedeckel	cover	
03	1	020-029800	Ritzelwelle	pinion shaft	
04	1	200-8030	Hydraulik-Lamellenkupplung (bestehend aus Pos. 04 A-X)	hydraulic multiple disc clutch (consisting of nos. 04 A-X)	
04 A	1	200-8101	Belagscheibe	disc	
04 B	2	200-2050	Kugellager	bearing	16011
04 C	6	200-0289	Außenlamelle	outer disc	
04 D	5	200-0290	Innenlamelle	inner disc	
04 E	1	200-8031	Zahnradtopf	housing with gear wheel	
04 F	1	200-8007	Keilwelle	shaft	
04 G	1	200-8025	Kolben	piston	
04 H	1	200-8010	Zylinder	cylinder	
04 J	1	200-8003	Scheibe	washer	
04 K	1	200-8005	Scheibe	washer	
04 L	1	200-8006	Scheibe	washer	
04 M	1	200-3620	Scheibe	washer	
04 N	6	200-0422	Druckfeder	spring	1,8x9,1x40,5
04 P	6	200-0417	Druckfeder	spring	1,0x5,1x41,3
04 R	1	100-0665	Sicherungsring	snap ring	DIN 471 – 40x1,75
04 S	1	100-0680	Sicherungsring	snap ring	DIN 471 – 80x2,5
04 T	1	100-0725	Sicherungsring	snap ring	DIN 472 – 90x3
04 U	1	205-0670	O-Ring	gasket	35x2
04 V	1	202-0602	Quadring	gasket	4219
04 W	1	202-0604	Quadring	gasket	4245
05	1	611-6016	Pumpeneinheit (bestehend aus Pos. 05 A-H)	Pump unit (consisting of nos. 05 A-H)	
05 A	1	611-6017	Pumpenkolben mit Lager	piston with bearing	
05 B	1	010-150900	Pumpengehäuse	housing	
05 C	2	205-0668	O-Ring	gasket	32x2,5
05 D	1	010-151100	Zapfen	pin	
05 E	1	200-0412	Druckfeder	spring	2,6x15,9x41
05 F	1	200-2500	Stahlkugel	steel ball	Ø8
05 G	1	200-0411	Druckfeder	spring	0,63x6,3x17
05 H	1	060-066000	Ventilschraube	screw	
06	1	200-2003	Kugellager	bearing	6208-C3
07	2	200-2704	Wellendichtring	shaft seal	45x60x7
08	2	200-2009	Kugellager	bearing	6309-C3
09	1	200-2077	Kugellager	bearing	6209-C3
10	1	010-160500	Rohr	tube	l=27
11	1	205-0651	O-Ring	gasket	10x2
12	4	100-0904	Innensechskantschraube	hexagon socket screw	DIN 912-M6x30 – 8.8 – 10 Nm
13	4	101-2950	Scheibe	washer	DIN 7349-6,4x17x3
14	4	200-0416	Druckfeder	spring	1,6x15,4x28,7
15	1	020-051700	Trennblech	separating sheet	
16	10	100-0959	Innensechskantschraube	hexagon socket screw	DIN 912-M8x50 – 8.8 – 25 Nm
17	3	100-0953	Innensechskantschraube	hexagon socket screw	DIN 912-M8x20 – 8.8 – 25 Nm
18	3	101-0201	Zylinderstift	cylindrical pin	DIN 6325-8x20-A
19	1	611-6008	Steuerkolben mit Dichtung	piston-valve with gasket	
20	1	010-150700	Federführung	pin	
21	1	200-0409	Druckfeder	spring	5,5x20x100
22	1	200-0410	Druckfeder	spring	6x33x140
23		020-028800	Zahnkranz	toothed wheel	
24	1	010-307800	Getriebeflansch	flange	
25	1	101-0858	Passfeder	adjusting spring	DIN 6885 – 10x8x63
26	1	010-027200	Scheibe	washer	40x8x13
27	1	100-3803	Sechskantschraube	hexagon bolt	DIN 933-M12x70 – 8.8 – 80 Nm
27.1	12	100-2254	Innensechskantschraube	hexagon socket screw	DIN 912-M8x25-12.9-45 Nm

0618- 20 - 2

2



Ersatzteilliste: Frontzapfwellengetriebe (HZE)					0618 - 20 - 2	
Spare parts list: Front PTO gear unit (HZE)					2	
John Deere 6130R / 6140R - 6150R / 6170R - 6210R					Stand: 07.12 Update:	
Pos. No.	Menge Quant.	Teile-Nr. No. of part	Bezeichnung	Designation	Norm / Abmessung Standard / Dimension	
28	1	202-0171	Magnetspule	solenoid coil		
29	1	202-0170	Magnetventil	solenoid valve		
30	1	205-0520	Kupferring	sealing	DIN 7603 – 30x36x2	
31	1	202-0190	Ölfilter	oil filter		
32	1	020-015700	Abdeckblech	cover sheet		
33	1	100-0900	Innensechskantschraube	hexagon socket screw	DIN 912-M6x10 - 8.8 - 10 Nm	
34	1	200-3502	Entlüftungsventil	air-vent valve	M18x1,5	
35	1	100-0750	Verschlusschraube	drain plug	DIN 908-M10x1,0-5.8	
36	1	205-0505	Kupferring	sealing	DIN 7603 - 10x14x1	
37	2	100-0754	Verschlusschraube	drain plug	DIN 908-M18x1,5-5.8	
38	1	100-0755	Verschlusschraube mit Magnet	drain plug with solenoid	DIN 908-M18x1,5-5.8	
39	3	205-0515	Kupferring	sealing	DIN 7603 - 18x24x1,5	
40	1	020-015500	Schutzring	fastening ring		
41	1	200-2905	Zapfwellenschutz	PTO guard		
42	2	100-4352	Sechskantschraube	hexagon bolt	DIN 933-M8x20 - 8.8 - 25 Nm	
43	2	100-0504	Scheibe	washer	DIN 125-8,4x16x1,6	
44	1	211-5500	Kabelhalter	cable clip	Ø6	
45	1	100-0001	Zylinderschraube	hexagon socket screw	DIN 84-M4x10 - 4.8	
46	1	214-0211	Drehzahlsensor	speed sensor		
60	1	610-9004	<u>Dichtsatz für Getriebe</u> (bestehend aus Pos. 05 C, 7, 11, 30, 36, 39)	<u>seal kit gear unit</u> (consisting of nos. 05 C, 7, 11, 30, 36,39)		

Ersatzteilliste		FZW-Elektrik			0618 - 80 - 1	
Spare parts list		Front PTO electrical parts				
John Deere 6130R / 6140R - 6150R / 6170R - 6210R					Stand/ Update:	01.12
Pos. No.	Menge Quant.	Teile-Nr. No. of part	Bezeichnung	Designation	Norm / Abmessung Standard / Dimension	
01	1	211-5248	FZW-Schalter	switch		
02	1	616-10170	Kabelstrang	loom of cables		
2.1	1	211-0641	Stiftgehäuse	pin housing		
2.2	1	211-0642	Klemmstück	clamp		
03	1	211-0500	Gummitülle	rubber bushing		

