



FREJA ID AUTENTICACIÓN ILIMITADA
FREJA SSP REGISTRO DE USUARIO SIMPLIFICADO
FREJA CONNECT INICIO DE SESIÓN ÚNICO EN LA NUBE
FREJA MOBILE INICIO DE SESIÓN Y FIRMA DE TRANSACCIONES

LA FAMILIA DE PRODUCTOS FREJA

Gestione y controle el activo más importante del mundo digital: la identidad.





FREJACONNECT
página 12



FREJAMOBILE
página 16



FREJAID
página 4



FREJASSP
página 8

FAMILIA FREJA

CREANDO VALORES CON LA IDENTIDAD DIGITAL

Al estar constantemente conectados, nuestra identidad digital se ha convertido en una parte integral de nuestra vida. En la actualidad, manejamos cada vez más información y recursos en Internet, con lo que ya no podemos confiar en los métodos tradicionales para proteger nuestra identidad digital. Las contraseñas fijas no son solo inseguras, sino que suponen unos gastos de gestión importantes en lo que a restablecimiento de contraseñas se refiere, y limitan la posibilidad de gestionar identidades y credenciales.

Freja es una familia de productos que ofrece herramientas para gestionar y controlar la identidad digital a gran escala:

- **Freja ID** es un servidor de autenticación basado en estándares abiertos que ofrece una autenticación de dos factores y genera contraseñas de un solo uso.
- **El Portal Self-Service de Freja** es una herramienta de registro de usuarios y aprovisionamiento de dispositivos.
- **Freja Connect** permite utilizar credenciales corporativas para iniciar sesiones únicas en la nube.
- **Freja Mobile** es la solución del futuro en autenticación móvil y firma de transacciones.

En un mundo donde lo personal y lo profesional dependen de una conexión, la familia Freja ofrece las herramientas necesarias para gestionar y controlar el activo más importante del mundo digital: la identidad.

Acerca de Verisec

Verisec es, desde el año 2002, pionera en el campo de la identidad digital. Al principio, las entidades financieras eran el objetivo principal de los ataques en Internet. Verisec se ganó rápidamente la confianza de muchas entidades financieras en la región nórdica, proporcionando soluciones de seguridad vanguardistas. El prestigio de esta innovadora organización sueca se extendió rápidamente y pronto estuvimos en disposición de ofrecer a nuestros clientes de todo el mundo soluciones para la gestión de la identidad y el acceso. En la actualidad, prestamos servicios a las entidades financieras, corporaciones y autoridades más importantes del mundo gracias a una tecnología de vanguardia para la protección y gestión de la identidad digital en Internet.



FREJA ID

AUTENTICACIÓN ILIMITADA

Freja ID es una solución innovadora para uno de los problemas más importantes en la era de Internet: Cómo gestionar con seguridad la identidad, el acceso y las credenciales de un gran número de usuarios controlando, a su vez, los costes relacionados con las licencias y los tokens.

Freja ID ha sido diseñado para un enfoque ilimitado en la gestión de la identidad y el acceso. Esto permite a su organización gestionar un número ilimitado de usuarios, aplicaciones y dispositivos con un coste fijo. Freja ID le ofrece la seguridad de una autenticación de dos factores con contraseñas de un solo uso, utilizada por gobiernos, corporaciones y entidades financieras en todo el mundo. A través de Freja ID, los empleados pueden acceder de forma segura a las redes internas, si bien el sistema también puede proporcionar un acceso seguro a una escala mucho mayor; para clientes de comercio electrónico, jugadores en un sitio de apuestas e, incluso, para acceder a servicios públicos.

Comodidad y flexibilidad para el usuario

Con Freja ID, el proceso para iniciar sesión es mucho más sencillo, ya que elimina la necesidad de recordar complejas contraseñas, así como la necesidad de una política de cambio de contraseña. Freja ID ha sido diseñada con estándares abiertos y se puede utilizar con todos los tokens OATH, tanto de hardware como de

software. Con Freja ID, se pueden escoger y combinar tokens diferentes para usuarios diferentes.

Freja ID es compatible con Kerberos y se puede utilizar para ampliar la autenticación con contraseñas AD y acceso VPN. Este puede ser un punto de partida importante de cara a la estandarización de una política de contraseñas consistente para poder acceder a todas las aplicaciones corporativas. Además, Freja ID, en combinación con Freja Connect, ofrece una política de contraseñas única y consistente, tanto para las aplicaciones internas como para las basadas en la nube.

La simplicidad como norma

La instalación e integración de Freja ID es tan sencilla que elimina la necesidad de involucrarse en proyectos de instalación complejos y costosos. La simplicidad es la base del sistema, ya que no es intrusivo y reutiliza la información almacenada en los directorios y bases de datos de los usuarios. Con el envío, viene todo incluido y la instalación normal requiere menos de un día. ¡En realidad, nuestro récord es de tan solo 49 minutos!

La solución para las identidades a escala

Independientemente del número de empleados que requieran un acceso seguro, ya sean cientos o millones, Freja ID es la solución. Además de un mayor nivel de seguridad, aporta muchas otras ventajas: la productividad aumenta al poder gestionar más información sensible en Internet y el coste de gestión se reduce, ya que el servicio de asistencia de TI ya no requiere restablecer contraseñas. Un inicio de sesión sencillo también puede ser una forma de incrementar los ingresos. Si dispone de un portal donde los usuarios necesitan iniciar sesión para acceder a servicios o realizar compras, el proceso para restablecer contraseñas olvidadas o complejas evita que los clientes hagan negocios con usted.

La seguridad de la identidad digital es primordial a la hora de proteger sus activos digitales. Los efectos de una identidad no protegida pueden ser devastadores.



Usuario

- Elimina los problemas con las contraseñas.
- No se pierde el tiempo implantando políticas de modificación de contraseñas.
- Permite trabajar a distancia y con el mismo nivel de seguridad que si lo hiciéramos in situ.

Piense en las consecuencias derivadas del pirateo de la información más importante de su negocio. O el efecto que puede tener en la reputación de su marca si todas las credenciales de usuario de sus clientes se publican en Internet después de un uso no autorizado de las contraseñas. Las contraseñas fijas son cosa del pasado. Freja ID es el futuro.

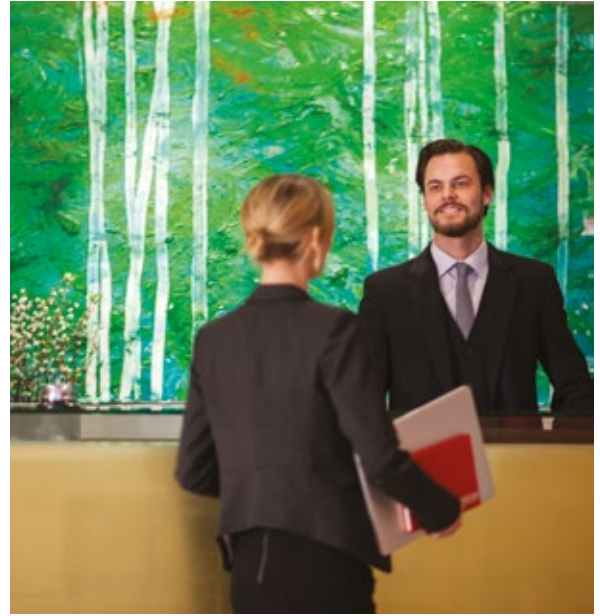
“EL PRODUCTO FREJA NOS PERMITE AUTENTICAR A LOS EMPLEADOS QUE TRABAJAN DE FORMA REMOTA A LO LARGO DE MÚLTIPLES UBICACIONES Y TAMBIÉN ES LO SUFICIENTEMENTE FLEXIBLE Y ESCALABLE PARA EXPANSIONES FUTURAS, NO SOLO EN EL SENO DE NUESTRA PROPIA ORGANIZACIÓN, SINO TAMBIÉN PARA NUESTROS SOCIOS.”

Director de proyectos ICT en un consejo local del Reino Unido



Organización

- Con la licencia ilimitada, se controlan los gastos.
- A mayor seguridad, mayor productividad.
- Integración no intrusiva con múltiples directorios.
- API para una fácil integración con las aplicaciones.
- Todo incluido, todo "plug and play".
- Compatible con tokens OATH, incluyendo tokens gratuitos para smartphone.
- El modo de seguridad flexible se adapta a las políticas de seguridad actuales.



171 millones de dólares

en pérdidas provocadas por el pirateo de la base de datos de contraseñas fijas de la Sony Playstation 2011. Y aquí no se incluye la pérdida de negocio y el daño que supuso para la marca.





FREJA SSP



REGISTRO DE USUARIO SIMPLIFICADO

El portal Self-Service de Freja es un complemento de Freja ID; simplifica el proceso de registro seguro del usuario, garantizando que las credenciales correctas se destinan a los tokens adecuados, ya sean de hardware, software o virtuales.

Si la persona correcta no recibe las credenciales adecuadas asociadas con sus tokens para iniciar sesión, no importa el nivel de seguridad de la solución de autenticación. Para comprobar una identidad se requiere una importante labor de gestión, especialmente si se realiza manualmente (cara a cara, por ejemplo). En estos casos, el usuario deberá presentarse en un lugar determinado de la organización y probar su identidad. A continuación, recibe un token para iniciar sesión con dicha identidad. A pesar de que el método de aprovisionamiento es seguro, es extremadamente exigente desde el punto de vista de los recursos y, a menudo, minimiza el coste de la solución de autenticación propiamente dicha.

Reducción de costes y de gestión

El concepto de automatización del proceso de aprovisionamiento es un primer paso de cara a la implementación de una solución de autenticación eficaz. Al dejar el registro y aprovisionamiento de tokens en

manos del usuario, el portal Self-Service de Freja permite a la organización un ahorro en gastos de gestión. Permitir que los usuarios puedan verificar su propia identidad no tiene, evidentemente, sentido alguno. Es por ello que el usuario debe presentar una prueba de su identidad durante el registro. La prueba puede consistir en la información de inicio de sesión, el nombre de usuario y la contraseña, correspondiente a los planes de directorio existentes. En caso de que el usuario no haya establecido relaciones previamente con la organización, se puede presentar en forma de código PIN, que se entrega en una carta registrada que no puede reclamarse sin la identificación adecuada.

Simplificado para el usuario

El usuario puede acceder al portal Self-Service de Freja desde cualquier sitio mediante un explorador web y el proceso de registro se completa con unos pocos pasos sencillos y en menos de cinco minutos. Cuando se establece la conexión entre el token del usuario y su

directorio, el portal Self-Service de Freja mantiene un canal de comunicación con el directorio para actualizar los registros, reponer tokens o gestionar restablecimientos de PIN, lo que también puede ser gestionado directamente por el usuario. Para mejorar la experiencia del cliente, podemos personalizar el portal de acuerdo con las preferencias de su organización.

Cuatro sencillos pasos

El aprovisionamiento del portal Self-Service de Freja se realiza en cuatro pasos muy sencillos:

- **Seleccionar:** El usuario selecciona el tipo de dispositivo (token de hardware, autenticador de Google, etc.)
- **Registrar:** El usuario registra una prueba de su identidad, ya sea con un nombre de usuario de dominio y una contraseña o una combinación de ambos y una credencial de identidad adicional (por ejemplo: una contraseña de un solo uso y de un sistema de autenticación actual del que se está migrando)
- **Activar:** Para dispositivos de hardware, el usuario activará el token introduciendo en el portal Self-Service el número de serie que se encuentra en la parte posterior del dispositivo. Para el autenticador de Google, el usuario utilizará la cámara del smartphone para escanear el código QR presentado en el portal Self-Service.



Organización

- Reduce costes y gastos de gestión en el registro del usuario.
- Posibilita el despliegue de grupos de usuarios más numerosos.
- Compatible con tokens OATH; hardware, virtual y móvil.
- Permite utilizar tokens gratuitos para smartphone (por ejemplo: el Autenticador de Google).
- Creación de marcas personalizadas con la interfaz del portal del usuario.
- Se puede vincular con los equipos de asistencia interna.
- Licencia ilimitada; se pueden añadir usuarios sin coste adicional.

- **Verificar:** Finalmente, el usuario podrá verificar que los pasos mencionados anteriormente han aprovisionado con éxito un dispositivo de seguridad asociado a su persona.

“EL APARATO Y EL PORTAL DE FREJA NOS HAN PERMITIDO PRESENTAR UNA SOLUCIÓN DE AUTENTICACIÓN, ECONÓMICA Y FÁCIL DE UTILIZAR, QUE SE HA PODIDO INTEGRAR FÁCILMENTE CON NUESTROS SISTEMAS ACTUALES.”

Líder del equipo de infraestructuras ICT en un consejo local del Reino Unido

VENTAJAS FREJA SSP



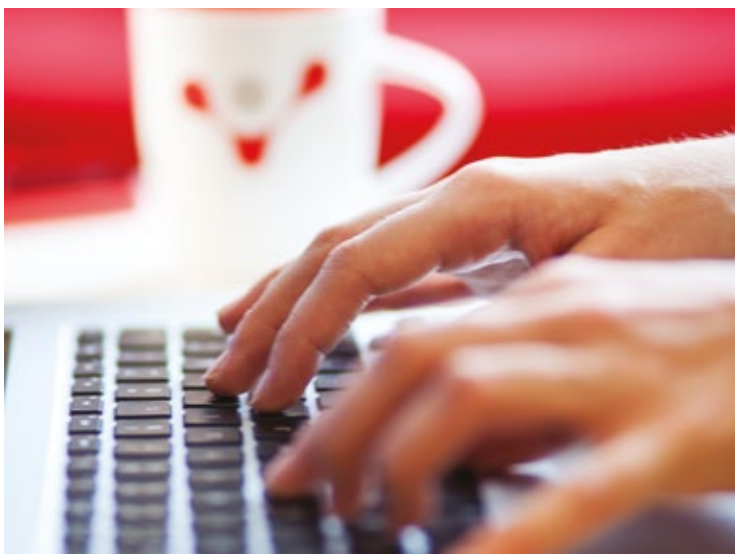
Usuario

- Ahorre tiempo en el proceso de registro: requiere menos de cinco minutos.
- Capacidad para restablecer o cambiar los códigos PIN sin llamar al servicio de asistencia.





El **17%**
de todas las llamadas recibidas
en nuestro centro de asistencia
está relacionado con el resta-
blecimiento de contraseñas (a
**22 dólares por llamada, se
puede ahorrar mucho
dinero**).





FREJACONNECT

INICIO DE SESIÓN ÚNICO EN LA NUBE

Freja Connect permite a su organización recuperar el control de las identidades en la nube, permitiendo a los usuarios reutilizar de forma segura sus credenciales para acceder a los servicios que no figuran en la red interna.

Hoy en día, los servicios de nube forman parte integral de las operaciones diarias, tanto en las organizaciones del sector público como en las privadas. A pesar de que los servicios de nube solucionan muchos problemas, también los crean. Es un riesgo almacenar datos críticos fuera de la red de su organización, protegidos tan solo con contraseñas fijas que controlan los usuarios. Casi el 70% de los usuarios repiten la misma contraseña en varios sitios web, provocando grandes problemas de seguridad y destacando la necesidad de controlar las identidades in situ. Estén o no relacionados los sitios Web de los empleados, su negocio corre peligro si se repiten contraseñas. Si se piratea un sitio Web, los intrusos podrán acceder a todos los sitios a los que se ha accedido con la misma contraseña.

¿Quién tiene el control?

¿Qué ocurre cuando dimite un empleado aunque haya cumplido estrictamente la política de contraseñas? Imagínese a un representante comercial que aún tiene acceso a una nube basada en un sistema CRM cuando inicia una nueva relación laboral con la competencia. Con cientos de miles de empleados utilizando servicios

de nube, se enfrenta a grandes desafíos a la hora de controlar el acceso a sus datos más críticos.

Desde la perspectiva del usuario, la gestión de un gran número de contraseñas fijas es una labor muy ardua, por no mencionar los problemas relacionados con el restablecimiento de contraseñas olvidadas, motivo principal por el que se repiten las mismas contraseñas en varios sistemas.

Una identidad para todo

Freja Connect es la solución para resolver todos estos desafíos. Al iniciar sesión con un servicio de nube, la solicitud de autenticación se redirecciona a su sistema de autenticación interno, con lo que podrá volver a utilizar sus credenciales corporativas. Puede utilizar el nombre de usuario y contraseña del directorio pero también, por supuesto, un token de hardware 2FA o una aplicación móvil, si eso es lo que utiliza en el seno de su organización. Resumiendo, Freja Connect permite a su organización recuperar el control de la identidad y el acceso a la nube. Esto también significa que los usuarios dispondrán de una identidad para todos los accesos y un único punto de control y una estrategia de finalización.

No solo recupera de nuevo el control, sino que la seguridad aumenta de varias formas. Si se piratea un servicio de nube que están utilizando sus empleados, las credenciales seguirán en buenas manos ya que se almacenan detrás de los perímetros de su red interna y se cumple la política de contraseñas existente para la autenticación basada en la nube. Además, Freja Connect le ofrece la opción de aplicar una autenticación de dos factores para acceder al servicio de nube.

Fácil para todos

Freja Connect facilita las cosas para el usuario. En lugar de hacer un seguimiento de docenas de contraseñas, las credenciales corporativas se pueden utilizar en cualquier sitio. La función de un único inicio de sesión en la Web permite al usuario trabajar con servicios de nube diferentes, sin necesidad de realizar la autenticación en cada ocasión.

Debido a que Freja Connect reutiliza su sistema de autenticación, resulta fácil de instalar y configurar. La interfaz gráfica de usuario es intuitiva y facilita la labor de los administradores en el momento de gestionar usuarios, añadir servicios de nube y controlar las credenciales.

La computación en la nube es una de las grandes innovaciones tecnológicas en la actualidad y la tendencia está clara: un número cada vez mayor de aplicaciones y servicios serán gestionados fuera de la red interna. Uno de los inconvenientes más importantes es la pérdida de control de la identidad, los problemas de seguridad asociados con las contraseñas fijas y la ineficacia que genera la gestión de múltiples credenciales. Ahora hay una solución para todos esos desafíos: Freja Connect.



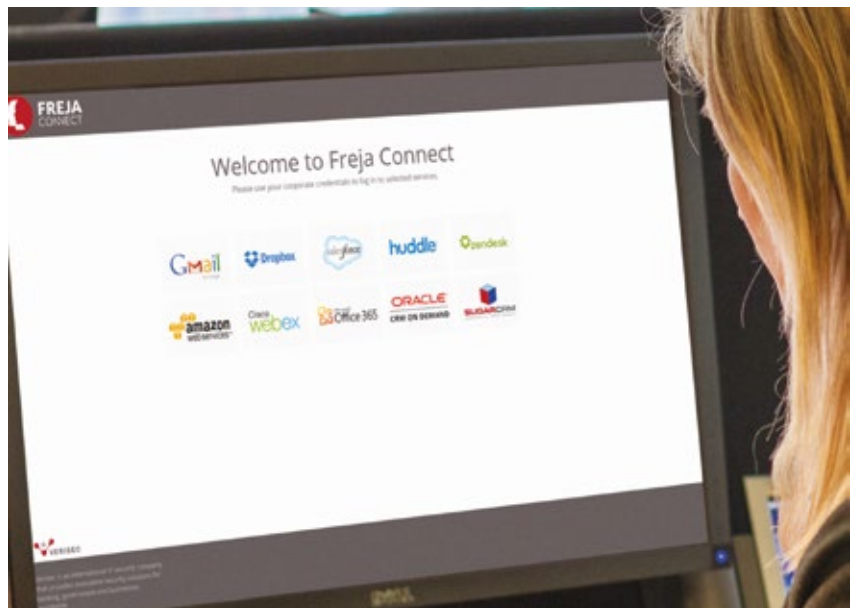


300%

de aumento en el robo de contraseñas en el año 2012



7 de cada **10** usuarios repiten contraseña





FREJA MOBILE



INICIO DE SESIÓN Y FIRMA DE TRANSACCIONES SEGURAS

Freja Mobile reinventa la tecnología para la identidad digital que aprovecha las funciones del smartphone, proporcionando unos niveles de seguridad muy elevados y un inicio de sesión y firma realmente cómodos.

Tradicionalmente, la forma de superar los problemas de seguridad asociados con las contraseñas fijas consistía en utilizar tokens de hardware y generar contraseñas de un solo uso. No es posible substituir todas las contraseñas con tokens de hardware debido al gran número de servicios de Internet que utilizamos a diario.

Un nuevo nivel de seguridad

Cuando aparecieron los primeros smartphones, también lo hizo una nueva generación de tokens de contraseña. La funcionalidad del token de hardware se integró en las aplicaciones para móviles. Sin embargo, estas aplicaciones solo generan contraseñas de un solo uso, lo que las diferencia de los smartphones, que son ordenadores que están constantemente conectados y que incorporan una pantalla que puede mostrar mucho más que una contraseña.

Freja Mobile es la generación del futuro en tecnología de identidad digital. Aprovecha las propiedades del smartphone, proporcionando un nuevo nivel de seguridad, control y comodidad. Con Freja Mobile, su smartphone muestra detalladamente lo que está autorizando, así como el tipo de transacción que está firmando. También soluciona el gran desafío que supone aprovisionar los smartphones de forma segura en Internet, lo cual permite registrar a un gran número de usuarios de una forma sencilla y barata.

Una arquitectura inteligente

Freja Mobile consta de dos partes; el servidor de autenticación móvil y la aplicación para smartphone. Se puede utilizar para iniciar sesión y para la firma de transacciones. La autenticación se transfiere directamente desde un canal seguro hasta el servicio utilizado,

eliminando la necesidad de transferir manualmente una contraseña o un código desde el móvil hasta el navegador Web. Esto elimina el riesgo de ataques tipo MiM y MiB.

Retirar contraseñas

Desde el punto de vista del usuario, lo único que tiene que hacer es introducir su nombre de usuario en el navegador. A continuación, el servidor de autenticación móvil envía una solicitud, a través de un canal seguro, al teléfono móvil. En lugar de obtener una contraseña de un solo uso, recibe un mensaje que muestra claramente lo que se va a autorizar; por ejemplo, el sitio Web desde el que se inicia sesión. Para confirmar el inicio de sesión, solo hay que introducir el código personal PIN en el móvil y el inicio de sesión se procesa a través de un canal seguro.

El mismo procedimiento tiene lugar al firmar transacciones, proporcionando al usuario un mensaje que contiene los detalles exactos de la transacción que se está firmando, con lo que la tecnología es lo suficientemente segura como para gestionar transferencias de dinero y

otras que requieren un gran nivel de seguridad.

La tecnología Freja Mobile se puede incorporar en cualquier sitio donde se utilicen contraseñas fijas o cualesquiera tokens de factores múltiples; redes corporativas, servicios del sector público, comercio electrónico, transacciones monetarias, apuestas y cualquier otro servicio que requiera una combinación de seguridad y comodidad para grupos de usuarios más numerosos. Freja Mobile se puede utilizar como una aplicación independiente o como un componente integrado en su aplicación actual.

Una revolución para la identidad

Freja Mobile es una verdadera revolución en lo que a la comodidad se refiere, pero la gran diferencia reside en que convierte el teléfono móvil en un dispositivo seguro y de confianza. Esta capa de protección adicional, proporcionada por el servidor de autenticación móvil, convierte el móvil en una unidad lo suficientemente segura como para efectuar cualquier tipo de inicio de sesión y transacción.





En la actualidad, la población mundial asciende a **6,8** mil millones. Más de **4** mil millones son propietarios de un teléfono móvil. Solo **3,5** mil millones utilizan cepillo de dientes.



Su teléfono móvil tiene más capacidad de computación que los ordenadores de a bordo durante el **alunizaje del Apolo 11**.



CONTACTO

SUECIA

sales@verisec.com

+46 8 723 09 00

REINO UNIDO

sales@verisec.com

0800 917 8815 (llamada gratuita)

ESPAÑA

sales@verisec.com

+34 605 216 772



Verisec AB, Box 2034, 131 02 Nacka, Suecia. sales@verisec.com. +46 (0)8 723 09 00. Teléfono Reino Unido (número gratuito) 0800 917 8815

Para obtener más información sobre Verisec y para contactar con nuestras oficinas en el Reino Unido y Serbia, visite www.verisec.com

Copyright © Verisec. Todos los derechos reservados. Verisec y Freja son marcas registradas de Verisec AB. Todas las demás marcas registradas son propiedad de sus respectivos titulares.