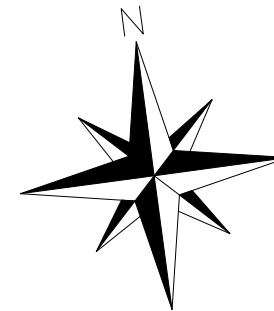
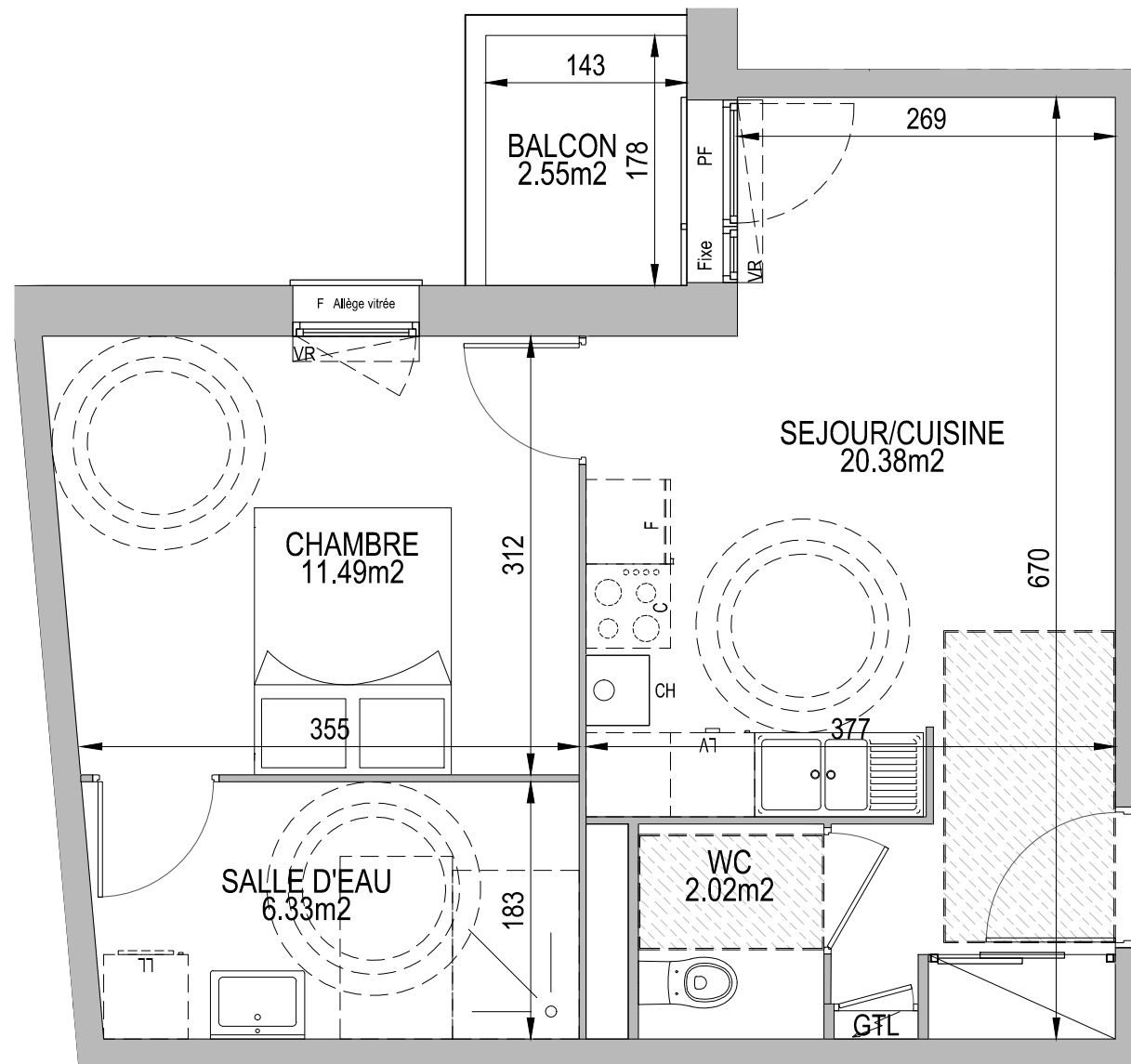
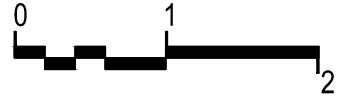


Clos des cépages - T2 - 24 - R+2



Ech : (m) INDICATIVE



Ce plan est établi sur la base du DCE. La mise au point technique de chantier peut engendrer des modifications mineures, ainsi qu'une tolérance de surface de 5% conformément à la législation (dimensions, soffites, faux-plafonds,...).

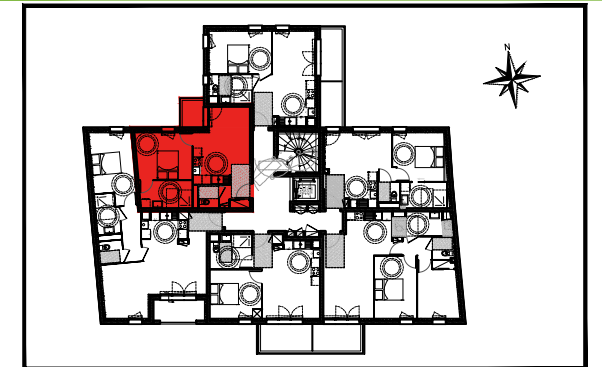
LEGENDE	
	Marche accès terrasse
	Porte-fenêtre
	Fenêtre
	Faux-plafond
	Volet roulant
	Chaudière



Architecte
Cabinet Jean AMOYAL
5 quai de l'Arsenal
76600 Le Havre

jean
AMOYAL

architecte



T2 - 24
R+2

SURFACES HABITABLES	
SEJOUR/CUISINE	20.38 m ²
CHAMBRE	11.49 m ²
SALLE D'EAU	6.33 m ²
WC	2.02 m ²
TOTAL SURFACE HABITABLE	40.22 m²
<hr/>	
BALCON	2.55 m ²
TOTAL SURFACE DES ANNEXES	2.55 m²

Plan établi le 12 / 01 / 2017
version n°1