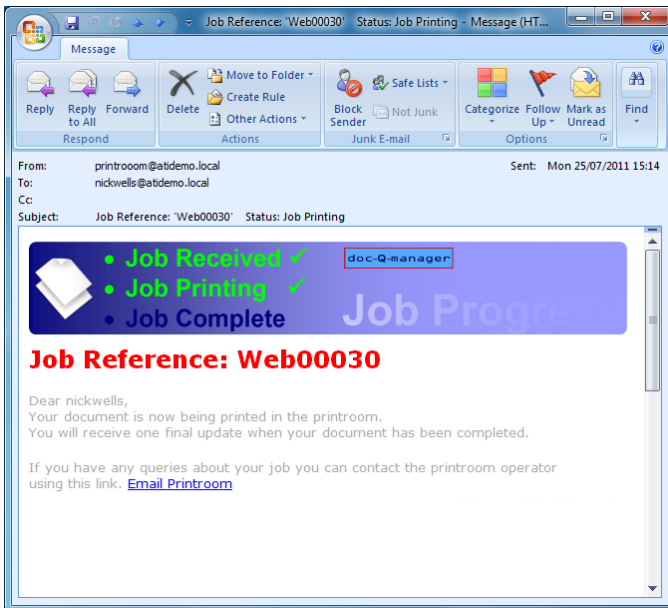


doc-Q-ticket liefert einen strukturierten Prozess für den elektronischen Transfer von Dokumenten zur zentralen Reprographie oder Druckerei zwecks Bearbeitung. Dokumente treffen in druckfertigem Format und mit aller erforderlichen Information und Anweisungen, die zur Fertigstellung des Dokuments notwendig sind, im Druckzentrum ein. Mitarbeiterzeit wird nicht auf manuelles Tragen von Hartkopie, CDs oder anderen Medien verschwendet, während Risiken und Unzulänglichkeiten, die mit Emailvorlagen assoziiert werden, vermieden werden. Die Disziplin eines elektronischen Job-Tickets vermeidet kostspielige Fehler und das Management von Druckaufträgen in der Druckerei wird vereinfacht.



Serverkomponente und lokale Druckwarteschlange

Die Serverkomponente dieses optionalen Moduls befindet sich im doc-Q-manager auf dem Reprographie-Druckserver. Die Kundenkomponente installiert sich als eine lokale Druckwarteschlange, zu der User Druckaufträge senden, für die sie ein Job-Ticket möchten und die von Reprographie gedruckt werden sollen.

Job-Ticket-Belege & Userbenachrichtigung

Kunden erhalten einen einzigartig nummerierten Job-Ticket-Beleg, zur Bestätigung dass der Auftrag in der Reprographie eingegangen ist. Dieser kann vom User las Bezug oder in der Reprographie zusammen mit dem Auftrag gedruckt werden. Das System kann auch konfiguriert werden, dass User automatisch eine Email mit Erhaltsbestätigung und Auftragsstatus, während dieser den Reprographieprozess durchläuft, erhalten.

Hartkopievorlage

Wenn User noch Papieroriginale zum Fotokopieren vorlegen müssen, ermöglicht das Merkmal Hard Copy Ticketing das Ausfüllen des selben elektronischen Job-Tickets, damit alle Information erfasst und zusammen mit den Kosten, wie für Druckaufträge, erfasst und bearbeitet wird.

Kundenanpassbares Job-Ticket-Design

Das Servermodul liefert ein einfach zu verwendendes HTML-Formblattdesign-Tool. Job-Tickets können so entworfen werden, dass sie die kompletten Reprographieserviceoptionen aufführen, die dem Kunden zur Verfügung stehen, und Pflichtfelder aufweisen, um zu gewährleisten, dass alle wichtigen Anweisungen erfasst werden. Merkmale, wie dynamische Grafik und Kostenschätzung werden unterstützt.

Kein Seitenrückfluss - WYSIWYG

Kunden können ihren Auftrag vor der Vorlage überprüfen. Alle für den Auftrag erforderlichen Schriftsätze werden zusammen mit dem Auftrag und Ticket vorgelegt. Was der Bediener auf dem Reprographie-Druckserver sieht, ist was der User in seiner lokalen Job-Ticket-Druckwarteschlange sieht. Es tritt kein Seitenrückfluss auf.

Kombination mehrfacher Aufträge

Users können mehrfache Dokumente - die sich in verschiedenen Applikationen befinden können - einen Auftrag zur Vorlage mit einem Ticket unter Verwendung von doc-Q-collate kombinieren. Zwischen den Abschnitten können trennblätter eingefügt werden, z.B. wo Tabs erforderlich sind.

Web-zu-Druck-Vorlage

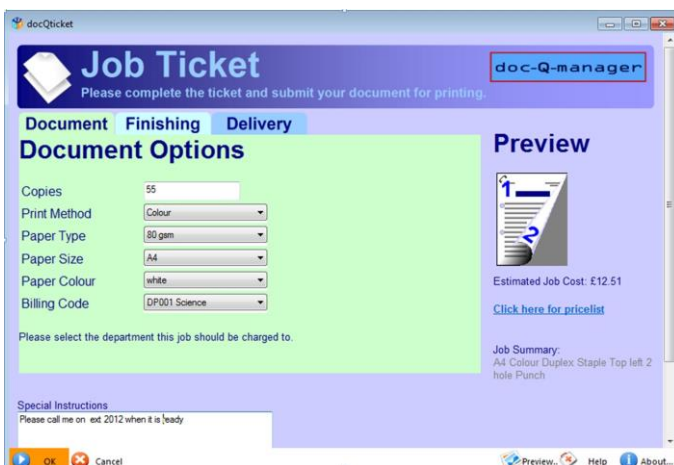
Ein optionales Webserver-Modul ermöglicht Usern, sich über ihren Browser anzuschließen, ihren Auftrag heraufzuladen und ihr Job-Ticket online auszufüllen. Nach Vorlage trifft der Auftrag mit Ticket doc-Q-manager-Schlange des Operators ein und kann wie Aufträge, die durch die örtliche doc-Q-ticket-Druckschlage vorgelegt werden gemanagt werden.

Integrierte Buchhaltung

Zusätzlich zur umfangreichen Aktivitäts-Logging-Fähigkeit des doc-Q-managers integriert sich doc-Q-ticket in verschiedene Arten von Buchhaltungssoftware Dritter, einschließlich Equitrac, PaperCut, und Pcounter. Wenn Buchhaltung für Kundenrechnungsdruck erforderlich ist, dann können Kundenrechnungs-codes automatisch zur Einbeziehung in das Job-Ticket abgerufen werden. Zusätzlich können auch Off-Line-Abfertigungsgebühren, wie z.B. Spiralbinden, Laminieren und Versandoptionen, erfasst und bei den Buchungsunterlagen für die Druckkosten mit einbezogen werden.

Alle Windows-adressierbaren Drucker unterstützt

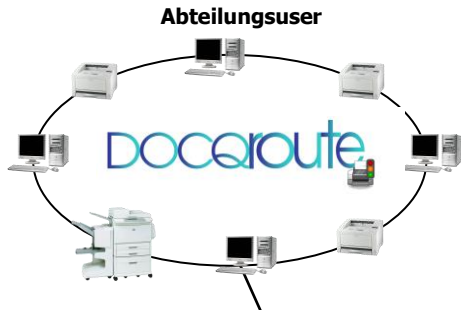
Da doc-Q-ticket sich an alle Windows-Drucker wenden kann, können heterogene Druckergruppen gemanagt werden. Der Reprographiemitarbeiter wählt einfach das relevante Produktionsgerät auf der Basis seiner Fähigkeiten zur Fertigstellung oder Druckerstatus.



Merkmale von doc-Q-ticket:

- Lokale Durchwarteschlange & Serverkomponenten
- Einfache „Datei-/Druck-„Funktionalität
- Kundenanpassbares Job-Ticket-Design
- Automatische Userbenachrichtigung
- Fotokopie- und Druckauftragsmanagement
- Auftragskollations-Tool
- Integriert sich Equitrac, PaperCut und Pcounter
- Funktioniert mit allen Windows-unterstützten Druckern

Software zur Kontrolle von Dokument- und transaktionsdruck



Kontrolle der Verwendung von Farbe, Routen von Aufträgen zum kosteneffektivsten Drucker oder Transfer per Job-Ticket zur Reprographie oder Druckerei

Host-Drucksystem AS400, Unix, Windows



Senden von Aufträgen mit variablen Daten direkt oder über Formularsoftware zur Reprographie oder Druckerei



Dokumentdruckerei
MS Word, MS Excel



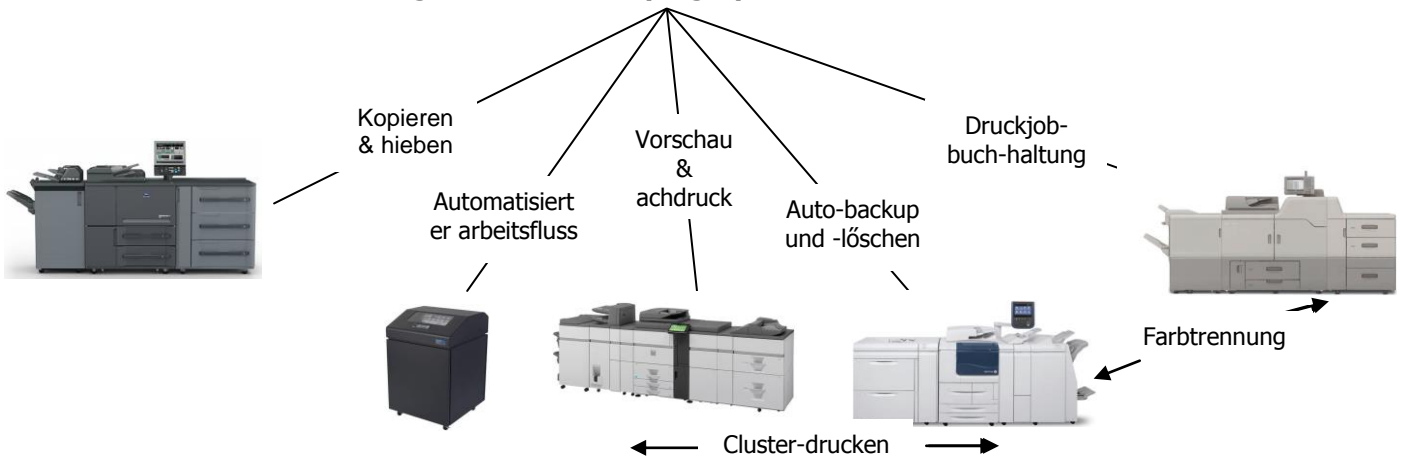
Transaktionsdruck
Rechnungen, gehaltsliste, geschäftsanwendungen



docQmanager
— print queue management —



Druckmanagement für die reprographie und die IT-druckerei



ADVANCED TECHNOLOGIES INTERNATIONAL, 893 PLYMOUTH ROAD, SLOUGH, BERKSHIRE, SL1 4LP

web: www.ati-uk.com email: info@ati-uk.com

Tel: 0845 88 55 111 (from outside UK +44 1753 566100)
 Fax: 0845 88 55 222 (from outside UK +44 1753 566101)